

# Akutní stavy ORL

Z. Rozkydal

# Epiglottitis acuta – zánět hrtanové příklopky

Život ohrožující obstrukce DC při zánětlivém edému epiglottis  
Typicky u dětí od 2–7 let.

Původce: téměř vždy *Haemophilus influenzae* typ b

**Symptomy:**

dušnost, stridor – chrčivé dýchání

horečka, bledost nebo cyanóza, ztížené polykání slin  
vtahování přední stěny hrudní

Rychlý rozvoj: minuty – hodiny !!

Vysoká mortalita

**První pomoc:** koniopunkce, koniotomie  
rychlý transport na ARO

**Léčba:** koniotomie,  
intubace, kyslík, antibiotika

# Laryngitis acuta - akutní zánět hrtanu

– často je virový, typicky u dětí 2 – 4letých

## Symptomy:

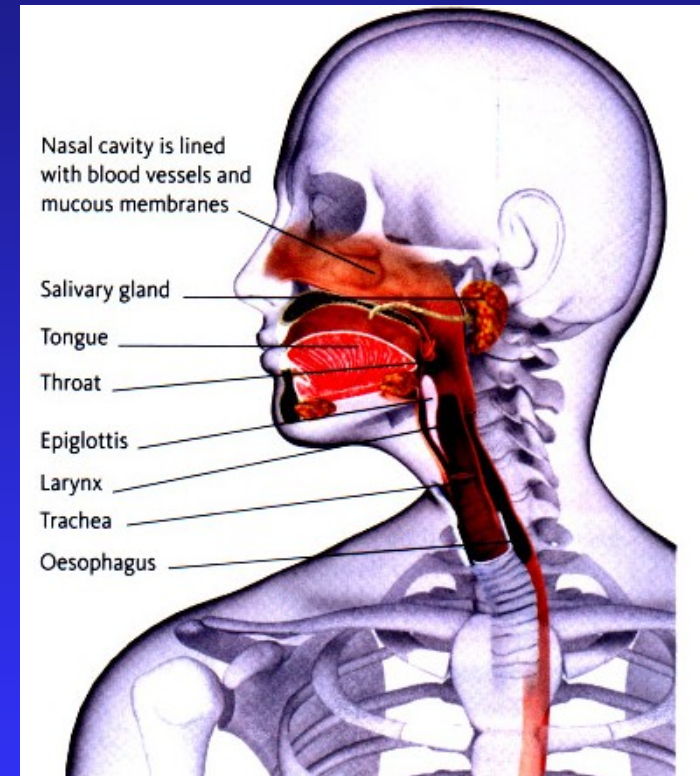
dušnost, ztížený nádech,  
Stridor, dráždivý, štěkavý kašel,  
Dysfonie, horečka, tachypnoe,  
Tachykardie, plicní edém,  
porucha vědomí

## První pomoc:

dýchat chladný, vlhký vzduch  
v kritických případech koniopunkce, koniotomie  
poloha vsedě, rychlý transport do nemocnice

## Léčba:

kyslík, vlhké prostředí, antihistaminika  
adrenalin ve spreji, umělá plicní ventilace  
Kortikoidy, endotracheální intubace



# Otitis media acuta – akutní zánět stř. ucha

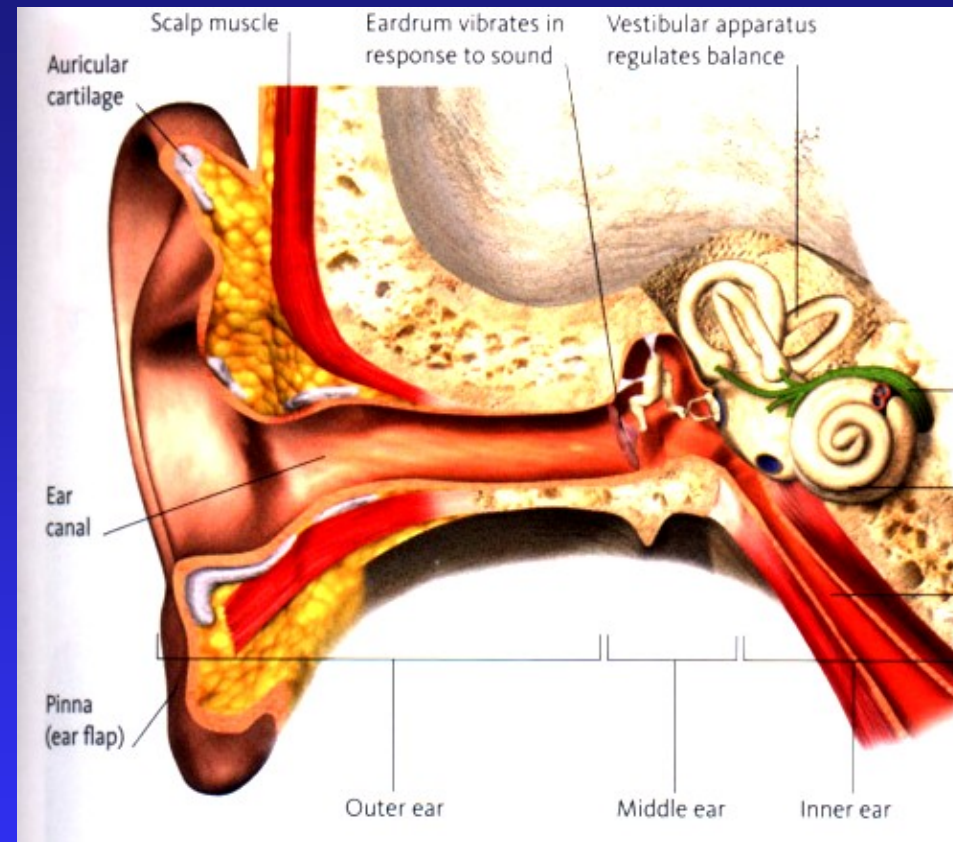
Zánět z nosohltanu se přenese  
Eustachovou trubicí  
do středního ucha.

Časté onemocnění malých dětí

Symptomy:

bolest, snížení sluchu, horečka  
nauzea, zvracení

Při spontánní perforaci vytéká  
hnis nebo krvavý sekret z ucha



Léčba:

paracentéza, antibiotika

# **Tonsilitis acuta- zánět krčních mandlí**

## **Symptomy:**

bolest v krku spontánně a při polykání, horečka, celková slabost

**Léčba:** antibiotika

**Komplikace:** absces,

při infekci beta-haemolytickým streptokokem  
rozvoj revmatické horečky

# **Sinusitis acuta – akutní zánět čelistních dutin**

## **Symptomy:**

bolest hlavy, tlak v maxile nebo v nadočnicové krajině  
horečka

**Léčba:** antibiotika, punkce, operace

# Epistaxis – krvácení z nosu

## Příčiny:

spontánní krvácení z locus Kisselbachi  
krvácivé stavy, trombocytopenie, choroby jater, anémie  
úrazy, infekce, hypertenze, ateroskleróza

## První pomoc:

předklon hlavy, stisk nosu na 5 minut  
studené obklady na nos a šíji, Gelaspon

## Léčba:

Gelaspon, nosní tamponáda, kauterizace

# Haemoptysis - krvácení do dýchacích cest

## Příčiny:

karcinom laryngu, TBC laryngu,  
záněty a tumory trachey a velkých bronchů  
záněty a tumory malých bronchů  
choroby plicního parenchymu (plicní infarkt, tumor, TBC)  
kardiovaskulární příčiny (např. levostranné srdeční selhání)  
koagulopatie

80 % haemoptýz vzniká ze zánětlivých příčin

Nutno odlišit zatékání krve z nazofaryngu či z dutiny nosní

# Haemoptysis - krvácení do dýchacích cest

## Symptomy:

hemoptýza (vykašlávání krve)

nucení ke kašli, kašel, dušnost, tlak na hrudníku

rychlý pulz, nízký krevní tlak, rozvoj hemoragického šoku

## První pomoc:

protišoková opatření, vykašlávat

## Léčba:

infuze, mražená plazma, hemostyptika, krevní převody

bronchoskopie

léčení zánětu, léčba tuberkulózy

chirurgický výkon



# Pneumothorax – vzduch v pohrudniční dutině

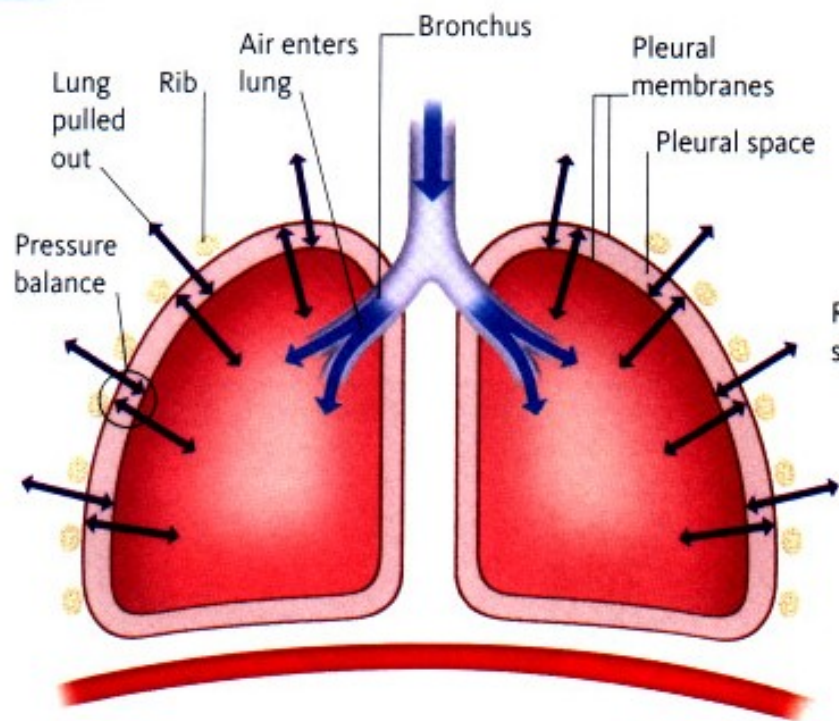
Normálně je v pohrudniční dutině fyziologický podtlak  
- plíce je rozepnuta

Existuje-li komunikace dutiny s okolním prostředím,  
tlaky se vyrovnají a plíce zkolabuje  
- vlastní elasticita ji smrští k hilu

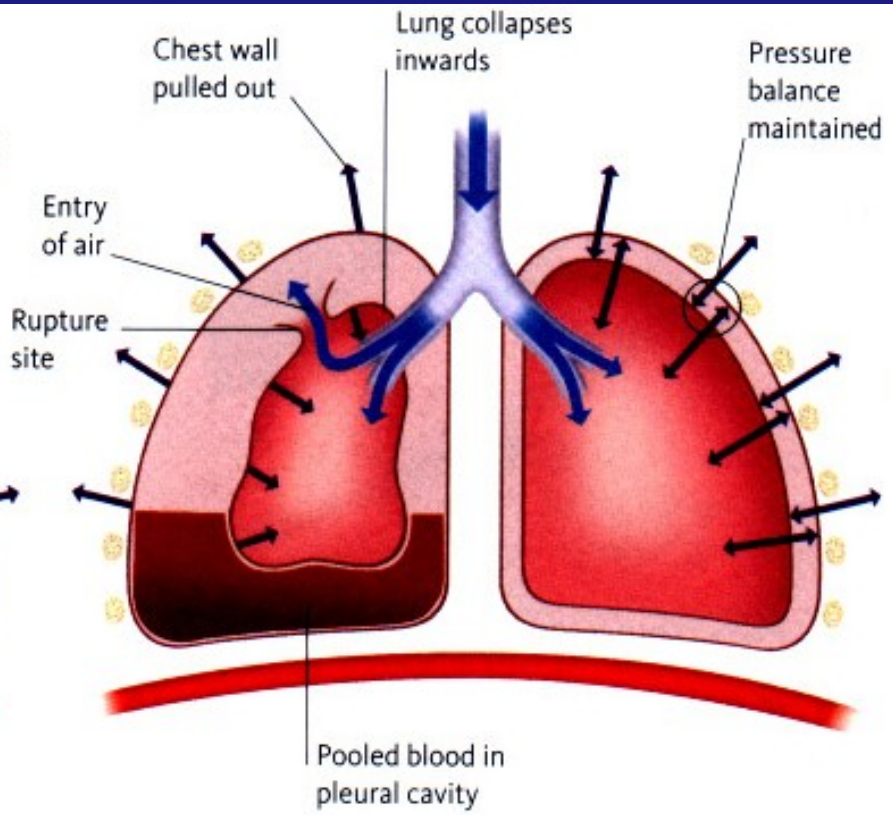
## Vznik:

přímé poranění hrudní stěny zvenku

poranění úlomkem žebra nebo klíčku zevnitř



Normal breathing



Collapsed (right) lung

# Zavřený PNO

Obvykle jde o jednorázové vniknutí vzduchu do pleurální dutiny

Vznik: úraz, prasknutí emfyzematózní buly na plíci  
iatrogenně např. při punkci centrální žíly

Otvor se ihned uzavře

Vzduch se postupně vstřebává a smrštění plíce se upraví.

Symptomy: dušnost, tlak na hrudníku, bledý, zpocený

Klinické příznaky se rychle upraví

# Otevřený PNO

Vzniká při otevřené ráně hrudní stěny

Trvalá komunikace pleurální dutiny s vnějším prostředím

Vzduch proudí oběma směry. Plíce zcela kolabuje

**Vlání mediastina:**

nádech – přetlačování mediastina na zdravou stranu,  
nastává útlak zdravé plíce

výdech – mediastinum se vrací zpět

**Symptomy:** dyspnoe, bledost, cyanóza, tachykardie  
rozvoj šoku

**První pomoc:**

ihned uzavřít otvor poloprodyšným obvazem

- 3 vrstvy: sterilní krytí – igelit – náplast
- umožňuje únik vzduchu ve výdechu
- zabraňuje vstupu vzduchu

# Přetlakový PNO - ventilový

Vdech- rána se otevírá, nasává vzduch do pleurální dutiny

Výdech - rána se zavírá

záklopka v ráně brání výstupu vzduchu

Vzduch se rychle hromadí v pohrudniční dutině - přetlak

Plíce zcela kolabuje

Mediastinum se přetlačuje na zdravou stranu-

přetlačení velkých cév a srdce směrem ke zdravé plíci

## Symptomy:

silná bolest na hrudi, dušnost, auxiliární dýchání

suchý dráždivý kašel, úzkost

tachykardie, poruchy srdečního rytmu, rozvoj šoku

# Přetlakový PNO - ventilový

## První pomoc:

okamžitě uzavřít otvor  
poloha v mírném polosedu  
punkce pleurální dutiny  
transport

## Léčba:

odsátí vzduchu z pleurální dutiny  
odsavná drenáž  
umělá plicní ventilace

# Haemothorax – krev v pohrudniční dutině

Vznik: penetrující nebo tupé  
hrudníku s natržením plíce nebo cév

Symptomy:

bolest na hrudníku, dyspnoe  
hypoxie, chybí dýchací fenomény, šok

První pomoc:

sterilní krytí rány, poloha v polosedu  
protišoková opatření

Léčba:

punkce pleurální dutiny a jednorázové odsátí  
hrudní drenáž  
infuze, plazmaexpandéry, krevní převody  
operační výkon

