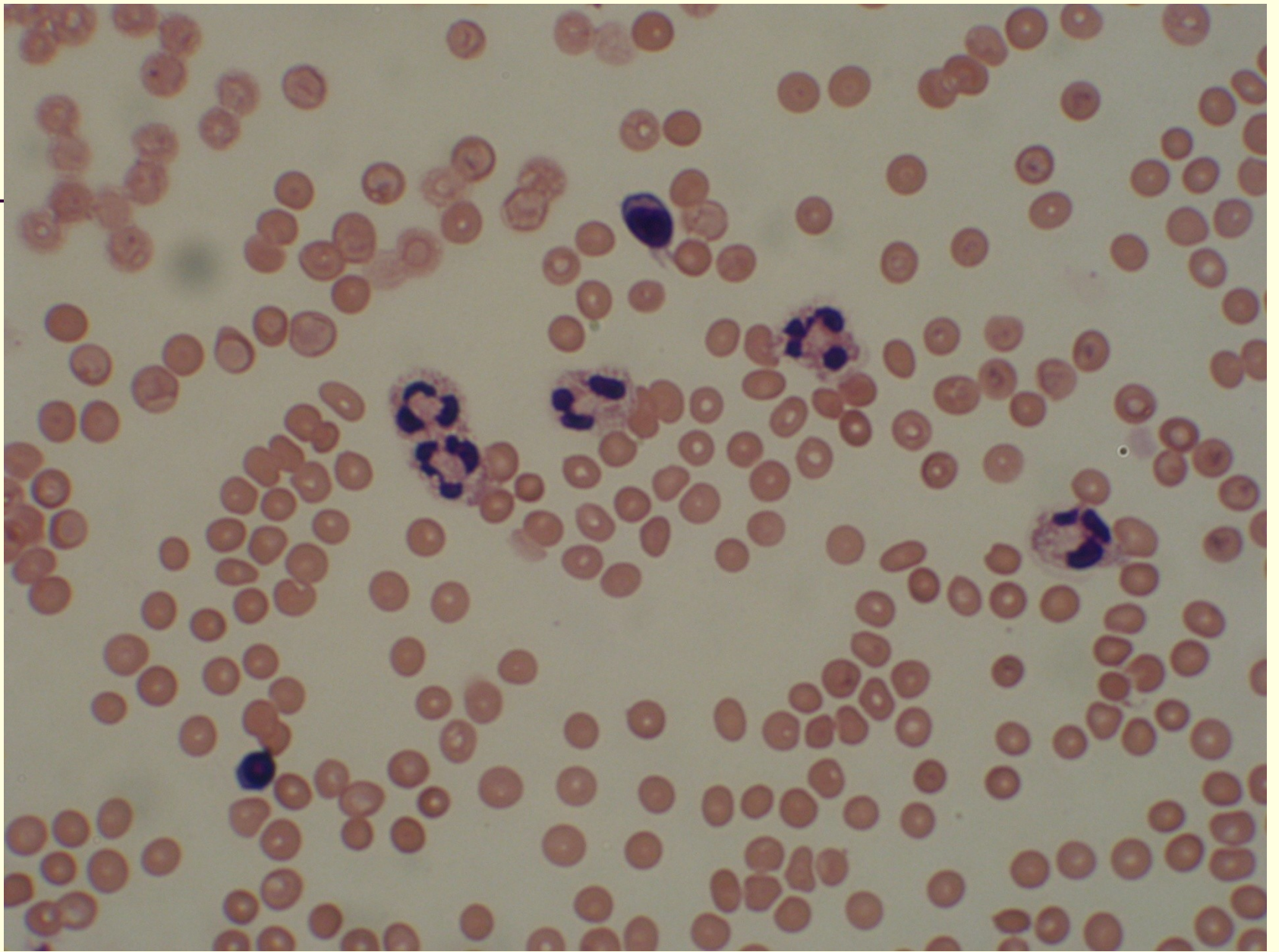
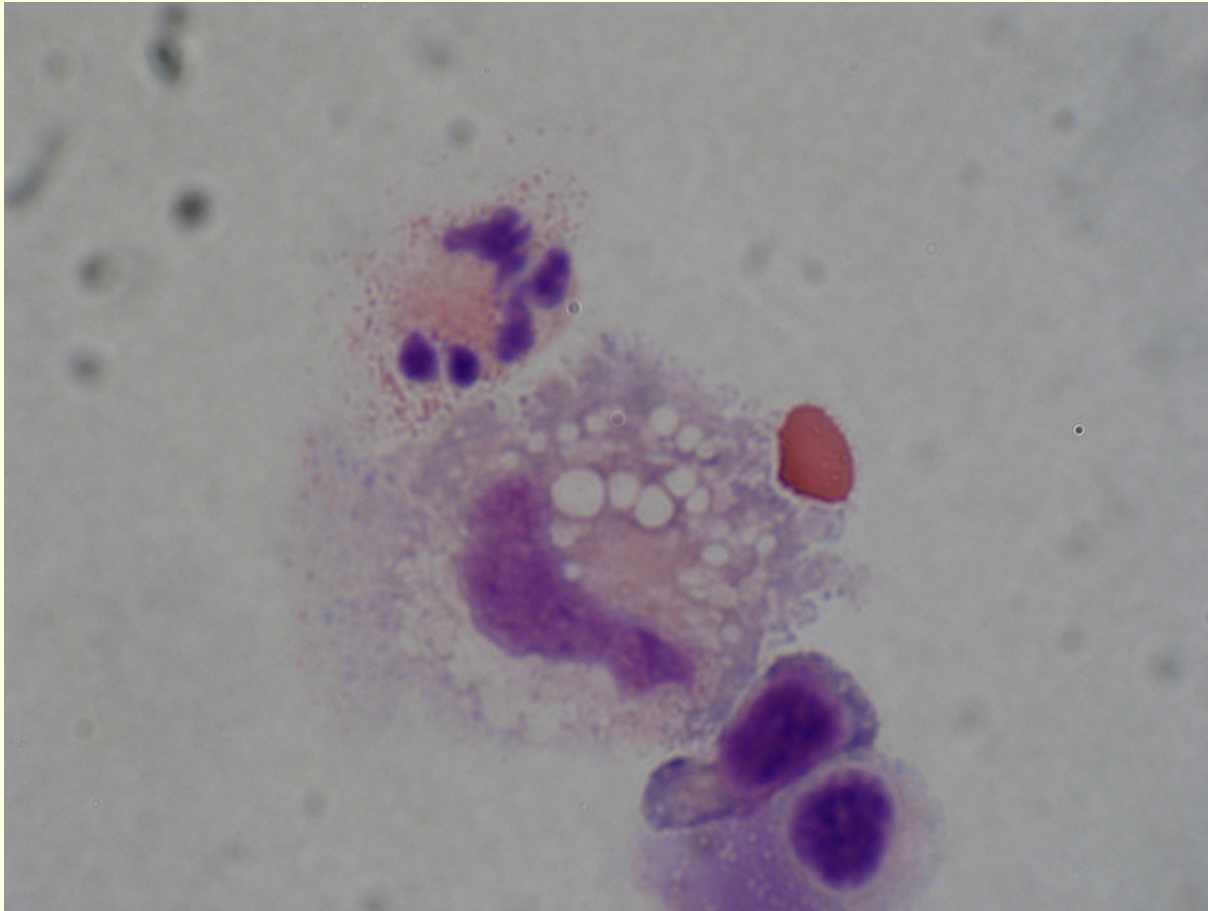


# Krvácení do mozkomíšního moku

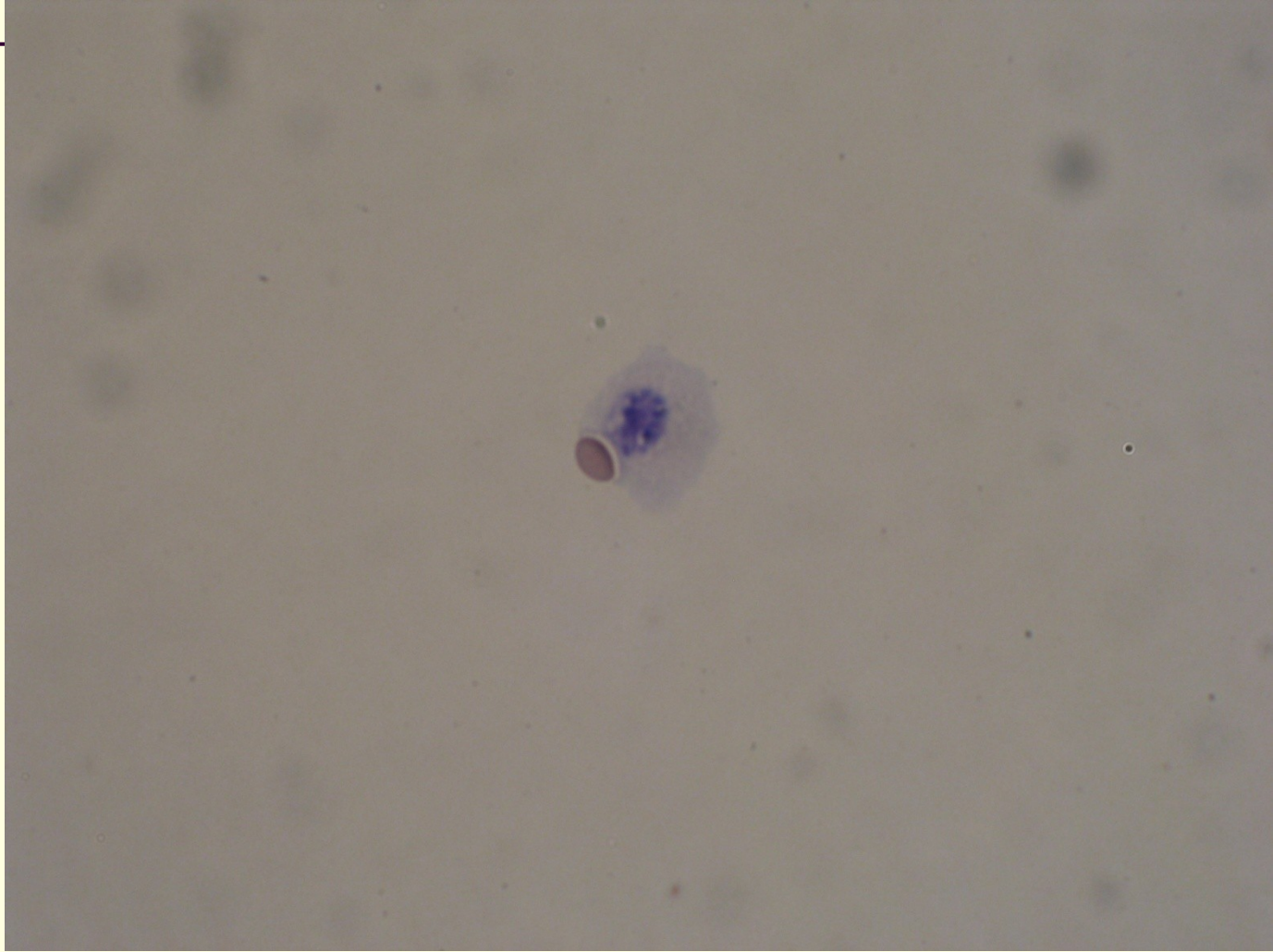
---

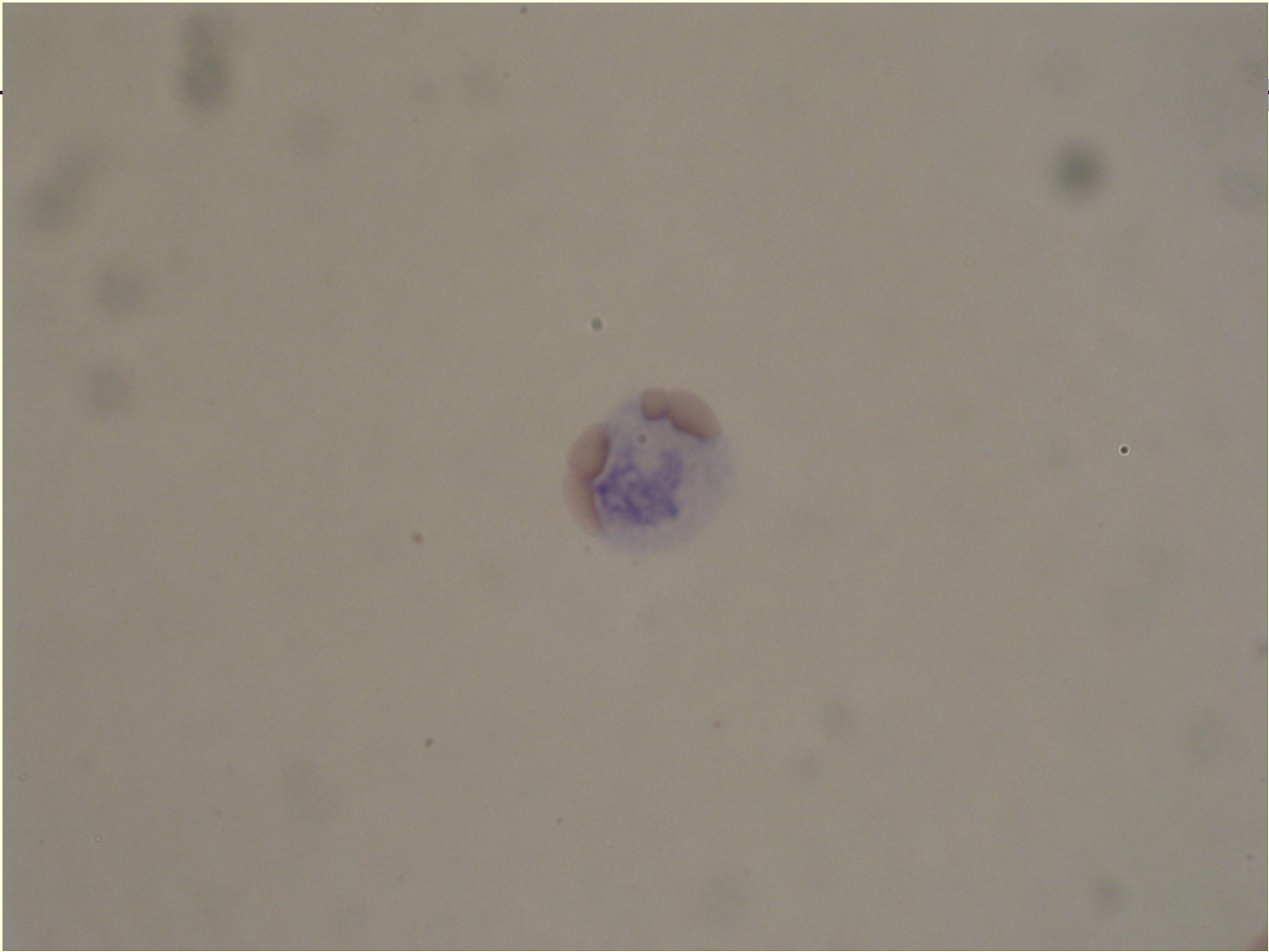
- Cytologie – velmi přínosná, ne však v prvních hodinách po jejím vzniku
- 17-24 hod leukocytóza neutrofilních granulocytů
- Aktivace monocytární řady
- Adheze erytrocytů







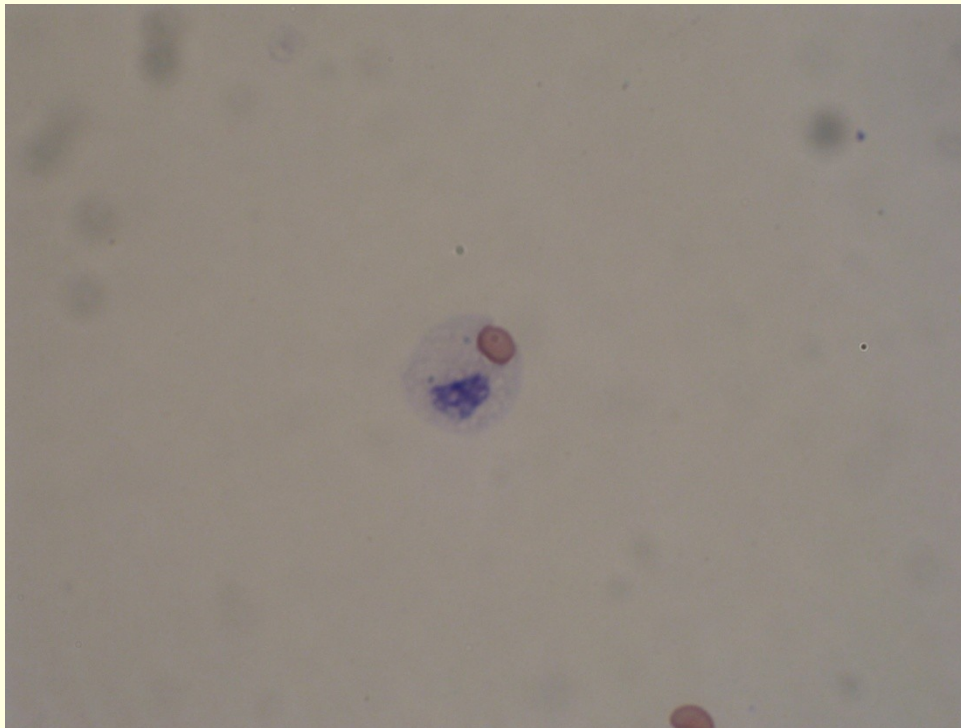




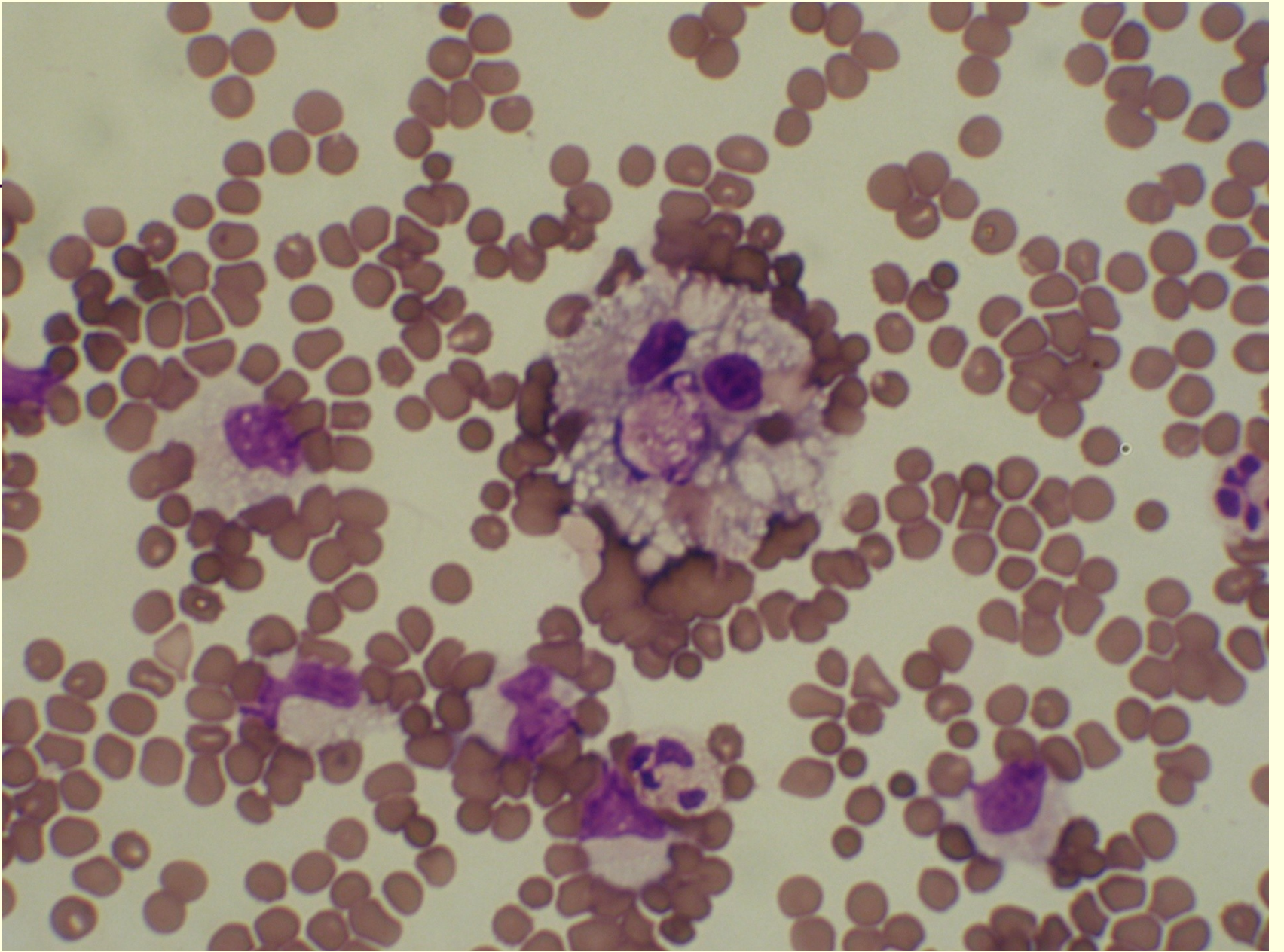
# Do 48 hod

---

- Fagocytóza erytrocytů – erytrofágy, lýza erytrocytů

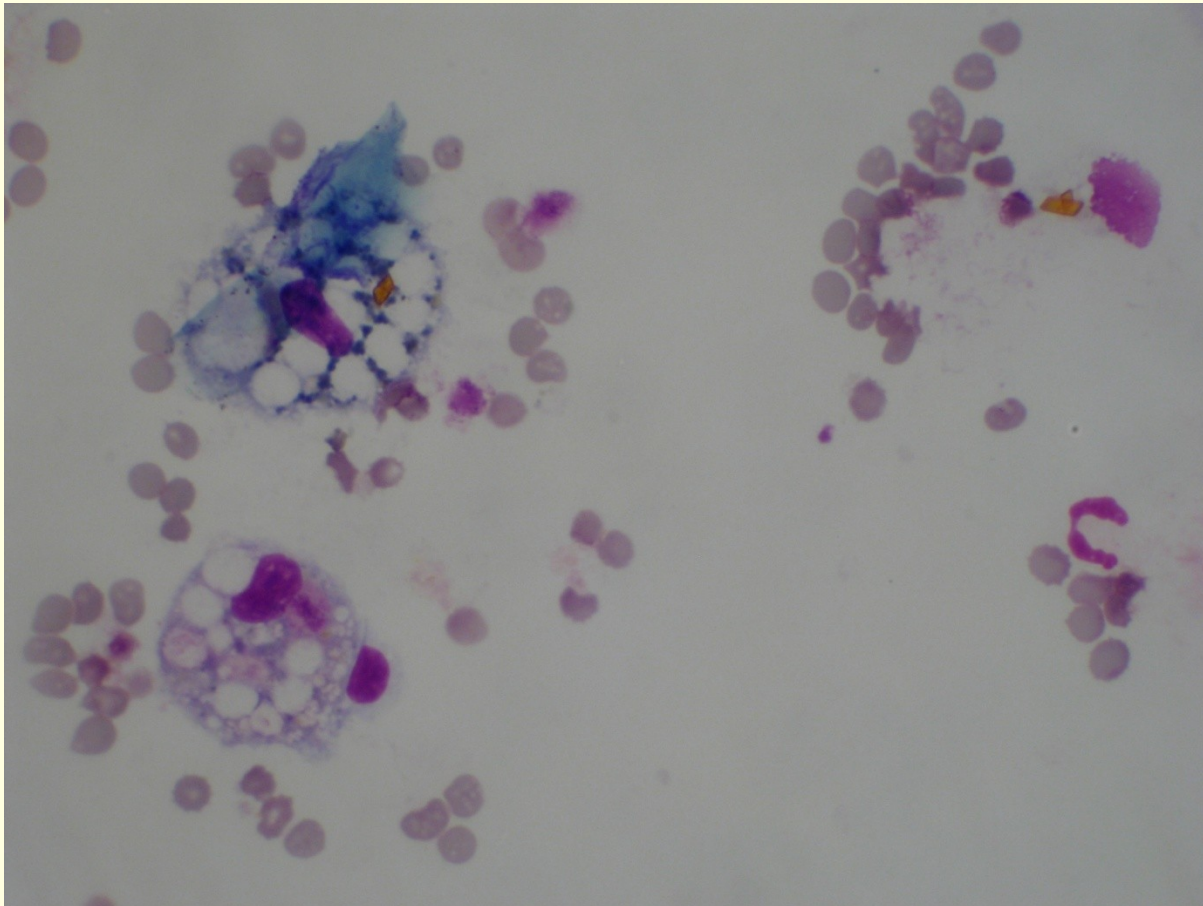






# 3 dny

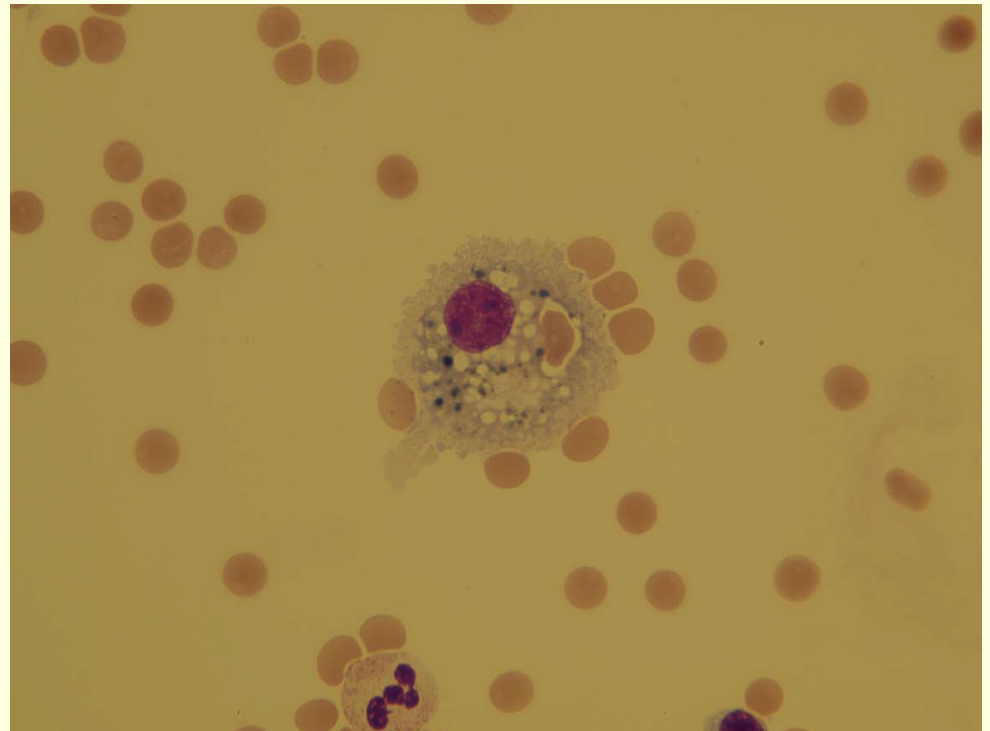
- Erytrofágy s vybledlými erytrocyty

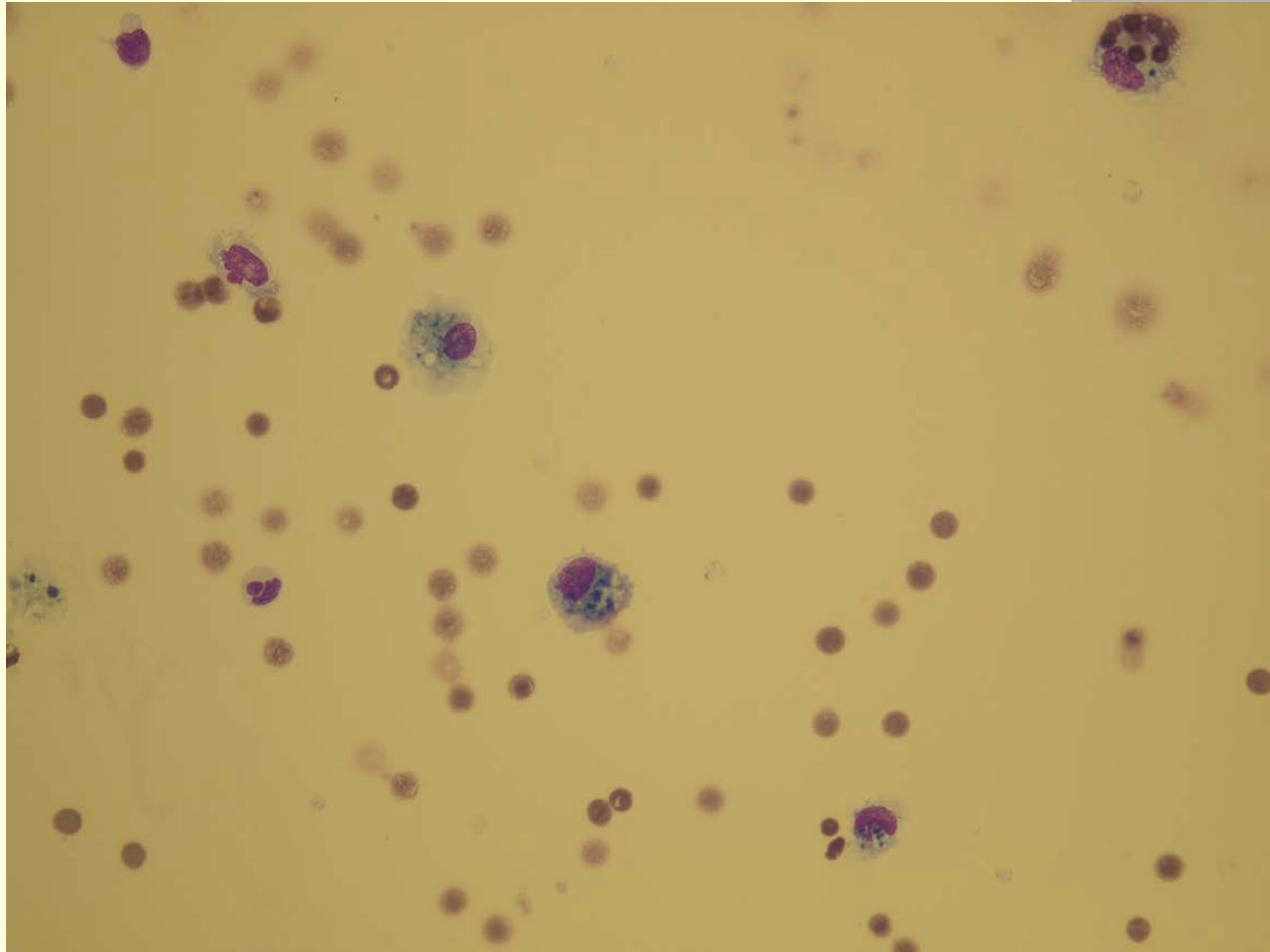




# 5 dnů

- Rozložený hemoglobin v makrofázích – hemosiderin- obsahuje Fe, které můžeme prokázat speciálním barvením
- hemosiderofágy





# 10-14 dnů

- Pigment hematoidin (krystalický bilirubin)-  
žluté krystaly v makrofázích

