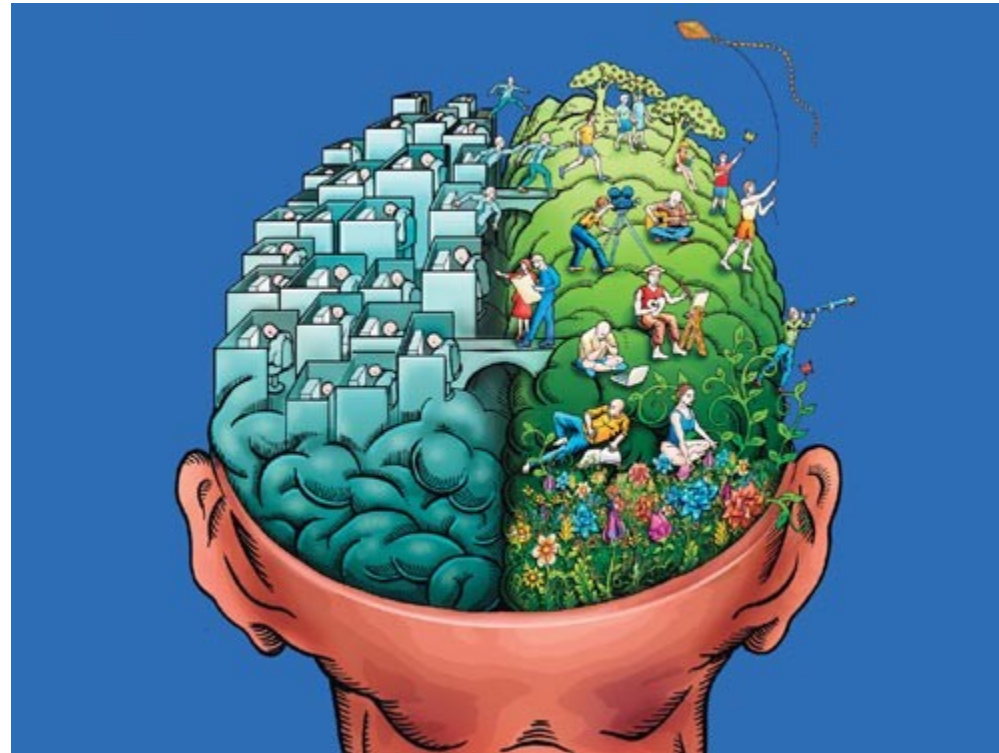


# Monitorace vědomí



# Vědomí

- Při sledování nelze použít přístroj a kvalita monitorování zcela závisí na ošetřující sestře, lékaři.
- Základem hodnocení je reakce na oslovení a algický podnět. Typy klasifikací pro určení stavu vědomí:
- **Glasgow coma scale:** hodnotíme
  - reakci otevření očí,
  - slovní projev,
  - pohybovou reakci,
- **schéma podle Beneše:** hodnotíme
  - reakci na oslovení
  - a na algický podnět.
- **Zornice:** hodnotíme
  - stav (šíře, symetrie)
  - reakci na osvit - mydriáza (rozšíření, pozor vliv léků - Atropin), mióza (zúžení, např. při otravě opiáty, organofosfáty).
  - postavení bulbů: stáčení k jedné straně (divergence)

# Kvalifikace poruch vědomí

## • KVALITATIVNÍ

- DELIRIUM (dezorientace, neklid, ...)
- Halucinace (změněné vnímání – smyslové)
- BLUDY (nevyvratitelné převědčení)
- AGITACE
- OBNUBILACE (mrákoty)
- AMENCE (zmatenost)
- ZPOMALENÉ x ZRYCHLENÉ MYŠLENÍ (řeč, hlas)
- APATIE

## • KVANTITATIVNÍ

- SOMNOLENCE
- SOPOR
- SUBKOMA
- KOMA
- SYNKOPA

# Glasgowská stupnice hodnocení vědomí (GCS)

	dospělí a větší děti	malé děti
<b>Otevření očí</b>		
<b>1</b>	neotvírá	neotvírá
<b>2</b>	na bolest	na bolest
<b>3</b>	na oslovení	na oslovení
<b>4</b>	spontánně	spontánně
<b>Nejlepší hlasový projev</b>		
<b>1</b>	žádný	žádný
<b>2</b>	nesrozumitelné zvuky	na algický podnět sténá
<b>3</b>	jednotlivá slova	na algický podnět křičí nebo pláče
<b>4</b>	neadekvátní slovní projev	spontánně křičí, pláče, neodpovídající reakce
<b>5</b>	adekvátní slovní projev	brouká si, žvatlá, sleduje okolí, otáčí se za zvukem
<b>Nejlepší motorická odpověď</b>		
<b>1</b>	žádná	žádná
<b>2</b>	na algický podnět nespecifická extenze	na algický podnět nespecifická extenze
<b>3</b>	na algický podnět nespecifická flexe	na algický podnět nespecifická flexe
<b>4</b>	na algický podnět úniková reakce	na algický podnět úniková reakce
<b>5</b>	na algický podnět cílená obranná reakce	na algický podnět cílená obranná reakce
<b>6</b>	na výzvu adekvátní motorická reakce	normální spontánní pohyblivost
<b>Vyhodnocení</b>		
<b>nad 13</b>	žádná nebo lehká porucha	
<b>9–12</b>	středně závažná porucha	
<b>do 8</b>	závažná porucha	

# Bodovací schéma podle Beneše

<b>Reakce na bolestivý podnět</b>	<b>Počet bodů</b>
žádná	0
vegetativní (zrychlení SF, DF)	1
celková odpověď (decerebrační nebo dekortikační)	2
celková odpověď (nekoordinované pohyby)	3
cílená úniková odpověď	4
<b>Reakce na oslovení</b>	
vyhoví opakovanému příkazu s latencí	5
vyhoví opakovanému příkazu rychle	6
mluví pomalu, nepřiměřeně, zmateně	7
je orientován, mluví adekvátně	8