



Sociální konstrukce reality

Tomáš Doseděl
dotomas@mail.muni.cz

Jak se hraje král?

- <https://www.youtube.com/watch?v=0NtPJG9tUBs>
- <https://youtu.be/tYSyPSwD-8E?t=1m35s>

Jak se hraje král?

- Král se nehraje, krále hrají ostatní

Jak se hraje doktor?

Externalizace

- Člověk nemůže existovat uzavřen do svého nitra
- Projevuje se navenek
- Zanechává stopy ve sdílené realitě

Externalizace

- Člověk nemůže existovat uzavřen do svého nitra
- Projevuje se navenek
- Zanechává stopy ve sdílené realitě

Ukázání prázdné dlaně, ve které není zbraň

Nárokování jedné ženy

Úklona výše postavenému

Habitualizace

- Často opakované činnosti se stanou návykem

Institucionalizace

- Habitualizace určité činnosti určitým typem lidí

Institucionalizace

- Habitualizace určité činnosti určitým typem lidí

Všichni lidé z vesnice ukazují prázdné dlaně

Všichni lidé z kmene žijí jen s jednou ženou

Všichni poddaní se uklánějí náčelníkovi

Institucionalizace

- Habitualizace určité činnosti určitým typem lidí
- Má své dějiny
- Řídí lidské chování

Objektivace

- Z institucionalizované činnosti se stane objektivně platné pravidlo
- Které je dalším generacím předáváno v rámci **socializace** pomocí **legitimizací**

Objektivace

- Z institucionalizované činnosti se stane objektivně platné pravidlo
- Které je dalším generacím předáváno v rámci **socializace** pomocí **legitimizací**

Je slušné pozdravit

Manželství je svátost, Bůh chce monogamii

Král je z boží vůle

Socializace

- Internalizace sdílených hodnot a pravidel
- **Primární:** významní druzí (rodiče)
- **Sekundární:** použití pedagogických metod

Legitimizace

- Proč jsou věci takové, jaké jsou
- Proč se má jednat tak, jak se má

mytologie, teologie, filozofie a věda

Sociální konstrukce reality

- Naše realita je sociálně konstruována...
... veškerým naším jednáním
... a jednáním všech ostatních
- Sociální (re)konstrukce probíhá neustále
- Peter Berger, Thomas Luckmann

Sociální konstrukce reality

- Na sociální konstrukci reality se podílí i „veřejný diskurz“ – média, filmy, celebrity

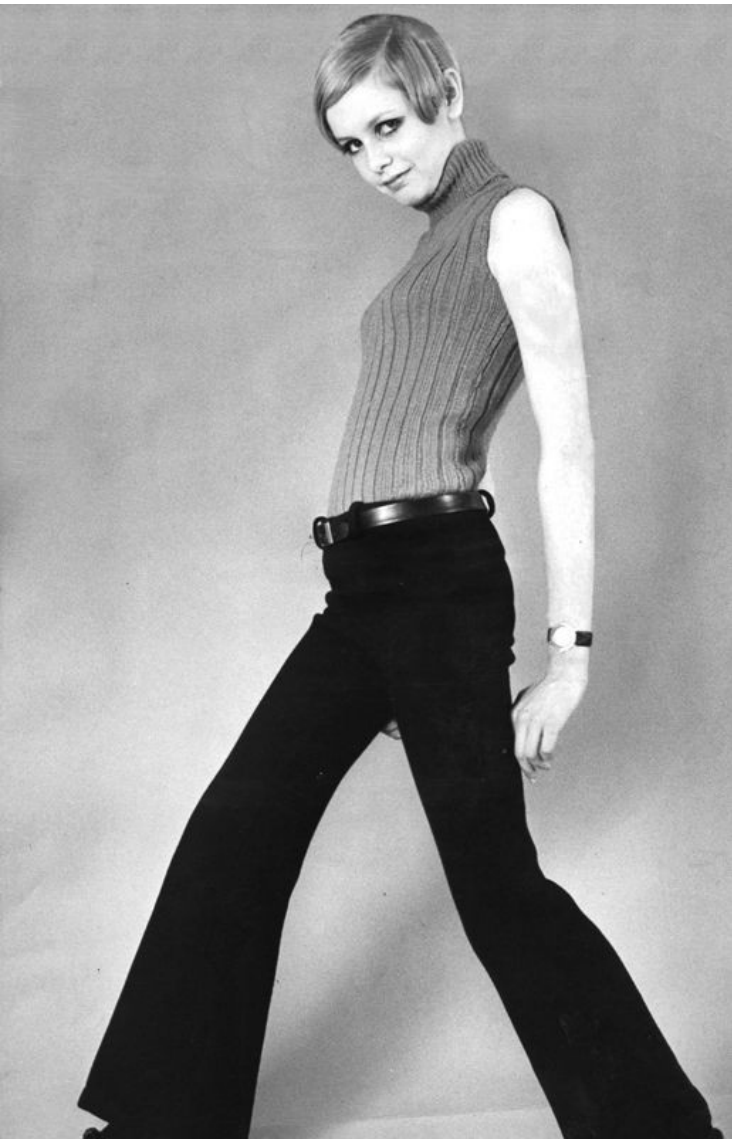
Ideál ženské krásy



Ideál ženské krásy



Ideál ženské krásy



Ideál ženské krásy

<https://youtu.be/iYhCn0jf46U>

Ideál mužské krásy

<https://youtu.be/3-tJ5erxh4Y>

Příklady sociální normativity

- Pohádky

Příklady sociální normativity

- Pohádky
 - Dobro/zlo
 - Princ/princezna
 - (dva princové)
 - Chudý a nevzdělaný vítězí
- Přísloví

Sociální konstrukce učitele



Sociální konstrukce učitele

- Stojí za katedrou
- Má formální oblečení
- Oslovuje studenty „děti“, „žáci“
- Nechá si říkat „pane učiteli“
- Nechá se zdravít ve stoje
- Posiluje svou autoritu zkoušením
- Uděluje slovo, opravuje odpovědi, má patent na pravdu
- ...

Sociální konstrukce doktora



Sociální konstrukce doktora

- Oslovení „pane doktore“, „paní doktorko“
- „Bílý plášť“, fonendoskop
- Sestra „k ruce“
- Pacient poslušně hraje svou roli
- Patent na diagnostiku

Sociální konstrukce pacienta



Sociální konstrukce pacienta

- Neschopný zbavit se svého stavu sám
- Zproštěn svých dosavadních povinností
- Povinen považovat svůj stav za nežádoucí
- Povinen vyhledat odborníky a spolupracovat s nimi

(Parsons)

Sociální konstrukce pacienta

- Podléhá autoritě lékaře
- Povinná zpověď
- Pravidla chování, režim, oblečení
- ...

Sociální konstrukce nemoci

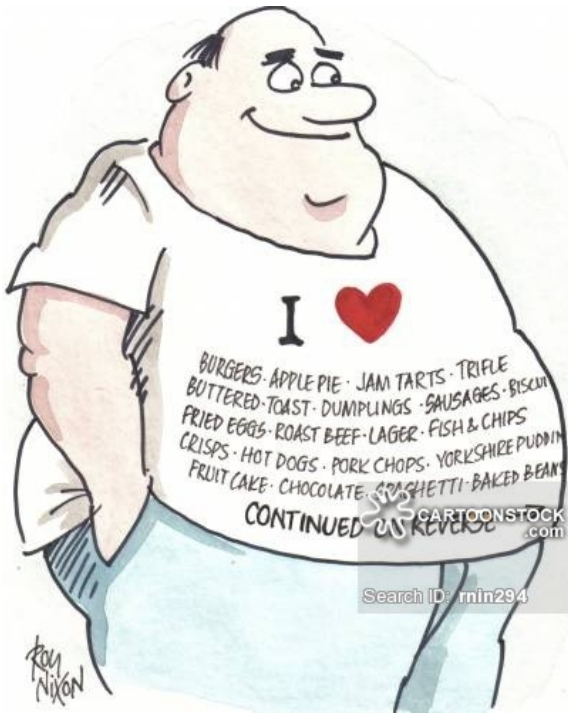
Sociální konstrukce infarktu

- Medicínsky: akutní ischemie srdeční svaloviny
- Diagnóza: elevace ST intervalu na EKG, zvýšení kardioenzymů v krvi
- Populárně: bolest „od pupíku nahoru“

<https://youtu.be/3LTw11WJZJ4>

Sociální konstrukce nemoci

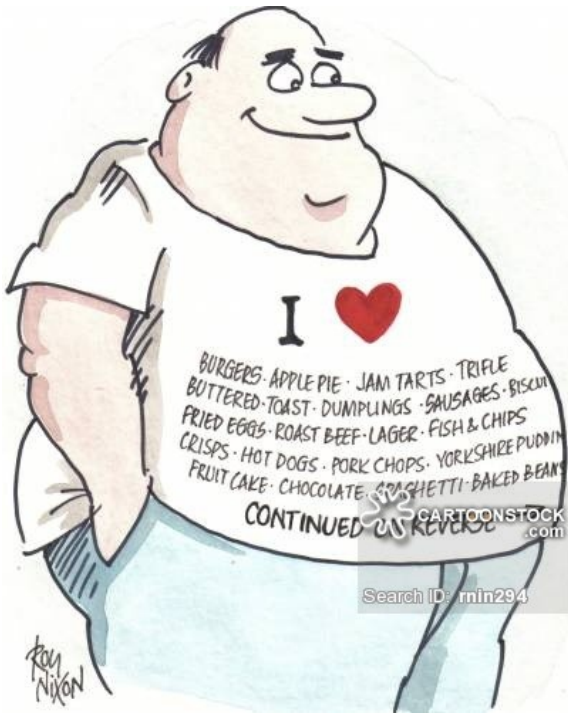
Co je a co není nemoc?



Obézní

Sociální konstrukce nemoci

Co je a co není nemoc?



Obézní



Náčelník, dobrý lovec

Sociální konstrukce nemoci

Co je a co není nemoc?

- Hypertenze

Sociální konstrukce nemoci

Co je a co není nemoc?

- Hypertenze
- Malá prsa

Sociální konstrukce nemoci

Co je a co není nemoc?

- Hypertenze
- Malá prsa
- Zarostlý nehet

Sociální konstrukce nemoci

Co je a co není nemoc?

- Hypertenze
- Malá prsa
- Zarostlý nehet
- Průjem

Sociální konstrukce nemoci

Co je a co není nemoc?

- Hypertenze
- Malá prsa
- Zarostlý nehet
- Průjem
- Porod

Sociální konstrukce nemoci

Co je a co není nemoc?

- Hypertenze
- Malá prsa
- Zarostlý nehet
- Průjem
- Porod
- Svatba

Sociální konstrukce nemoci

Co je a co není nemoc?

- Hypertenze
- Malá prsa
- Zarostlý nehet
- Průjem
- Porod
- Svatba
- Hypotéka

Sociální konstrukce nemoci

Co je a co není nemoc?

- Hypertenze
- Malá prsa
- Zarostlý nehet
- Průjem
- Porod
- Svatba
- Hypotéka
- Smrt

Sociální konstrukce nemoci

Společnost určuje, co je a co není nemoc, jaké má příznaky a jak má být léčena.

Obezita vs. dobrý lovec

Schizofrenie vs. posedlost duchy

Velká škála chorob vs. souchotě

Velká škála chorob vs. mor

Dotazy a připomínky?

dotomas@mail.muni.cz