

# Musculi antebrachii

# SVALY PŘEDLOKTÍ PŘEDNÍ SKUPINA SVALŮ PŘEDLOKTÍ

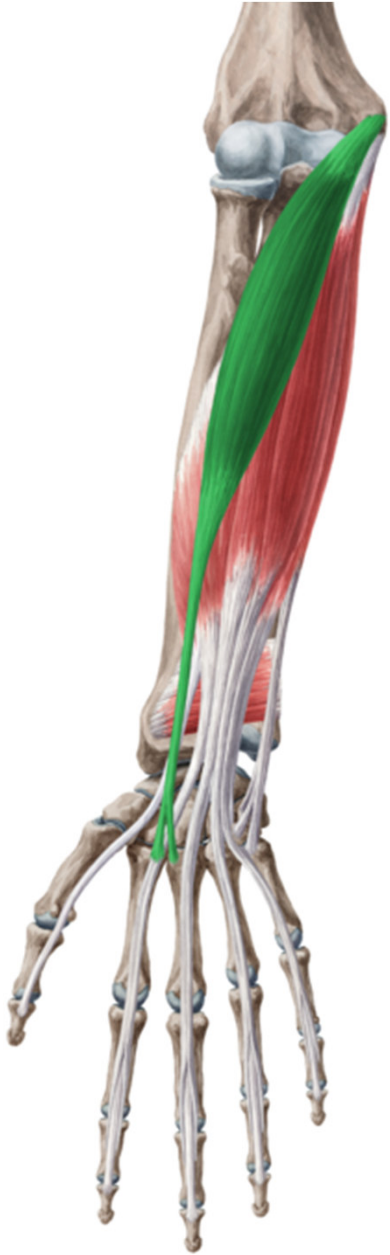
**Přední skupina předloketních svalů má jako celek funkci ohybačů (flexorů) ruky (zápěstí) a prstů, jsou zde rovněž pronátory předloktí.**





# Musculus pronator teres

- ZÁČÁTEK: caput humerale-epicondylus medialis humeri, caput ulnare-processus coronoideus ulnae
- ÚPON: střední část corpus radii
- INERVACE: n. medianus
- FUNKCE: pronace a flexe předloktí



## Musculus flexor carpi radialis

- ZÁČÁTEK: epicondylus medialis humeri
- ÚPON: báze 2. a 3. metakarpu
- INERVACE: n. medianus
- FUNKCE: flexe předloktí, palmární flexe ruky a její radiální dukce



## Musculus palmaris longus

- ZÁČÁTEK: epicondylus medialis humeri
- ÚPON: aponeurosis palmaris
- INERVACE: n. medianus
- FUNKCE: flexe ruky a předloktí



## Musculus flexor carpi ulnaris

- ZÁČÁTEK: epicondylus medialis humeri, olecranon ulnae
- ÚPON: os pisiforme, ligamentum pisohamatum, ligamentum pisometacarpeum
- INERVACE: n. ulnaris
- FUNKCE: flexe předloktí a ruky, ulnární dukce ruky



## Musculus flexor digitorum superficialis

- ZÁČÁTEK: epicondylus medialis humeri, processus coronoideus ulnae a radius
- ÚPON: prostřední článek 2. až 5. prstu, tvoří chiasma tendinum
- INERVACE: n. medianus
- FUNKCE: flexe ruky, prostředního článku prstu i předloktí



## Musculus flexor pollicis longus

- **ZAČÁTEK:** přední plocha radia a membrana interossea antebrachii
- **ÚPON:** distální článek palce
- **INERVACE:** n. medianus
- **FUNKCE:** flexe palce a ruky





## Musculus flexor digitorum profundus

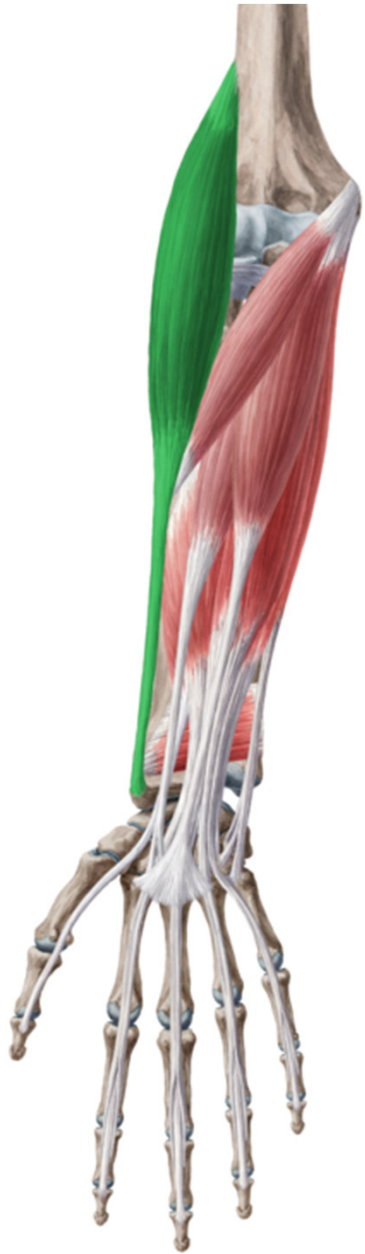
- ZÁČÁTEK: přední strana ulny a membrana interossea antebrachii
- ÚPON: distální článek 2.-5. prstu
- INERVACE: n. medianus (2. a 3. prst), n. ulnaris (4. a 5. prst)
- FUNKCE: flexe ruky a prstů



# Musculus pronator quadratus

- ZÁČÁTEK: přední plocha ulny
- ÚPON: distální čtvrtina radia
- INERVACE: n. medianus
- FUNKCE: pronace předloktí

LATERÁLNÍ  
SKUPINA SVALŮ  
PŘEDLOKTÍ



# Musculus brachioradialis

- ZAČÁTEK: laterální okraj distální části humeru
- ÚPON: processus styloideus radii
- INERVACE: n. radialis
- FUNKCE: flexe předloktí, podílí se na pronaci i supinaci



## Musculus extensor carpi radialis longus

- ZÁČÁTEK: distální část humeru
- ÚPON: baze 2. metakarpu
- INERVACE: n. radialis
- FUNKCE: extenze a radiální dukce ruky



## Musculus extensor carpi radialis brevis

- ZÁČÁTEK: epicondylus lateralis humeri
- ÚPON: baze 3. metakarpu
- INERVACE: n. radialis
- FUNKCE: extenze a radiální dukce ruky



# Musculus supinator

- ZÁČÁTEK: epicondylus lateralis humeri, ligamentum collaterale laterale, ligamentum anulare radii, crista muscoli supinatorii
- ÚPON: od tuberositas radii po úpon pronátoru
- INERVACE: n. radialis
- FUNKCE: supinace předloktí

ZADNÍ SKUPINA  
SVALŮ  
PŘEDLOKTÍ





## Musculus extensor digitorum communis

- ZAČÁTEK: epicondylus lateralis humeri
- ÚPON: dorzální aponeuróza (zadní strana všech tří článků)
- INERVACE: n. radialis
- FUNKCE: extenze ruky a prstů



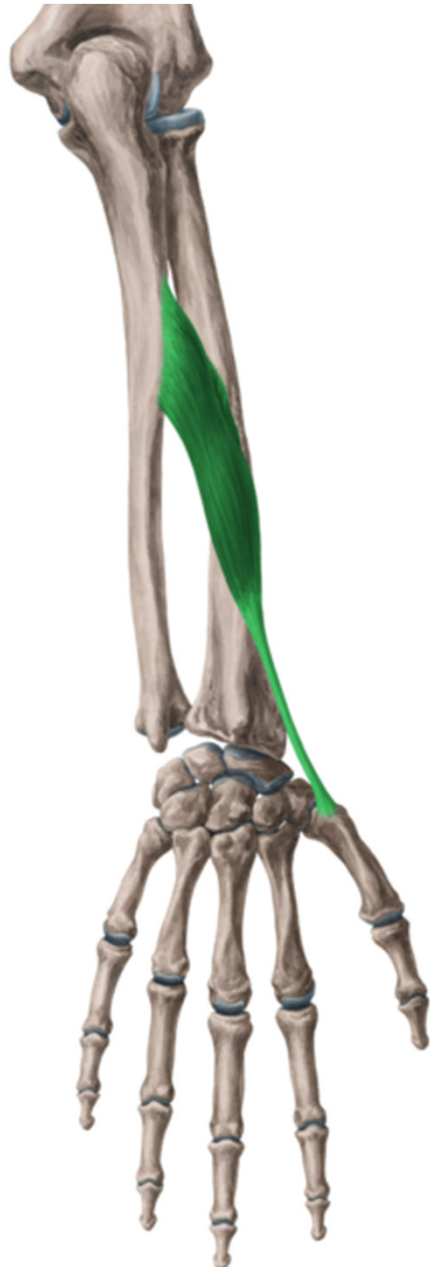
## Musculus extensor digiti minimi

- ZÁČÁTEK: epicondylus lateralis humeri
- ÚPON: dorzální aponeuróza 5. prstu
- INERVACE: n. radialis
- FUNKCE: extenze ruky a malíčku



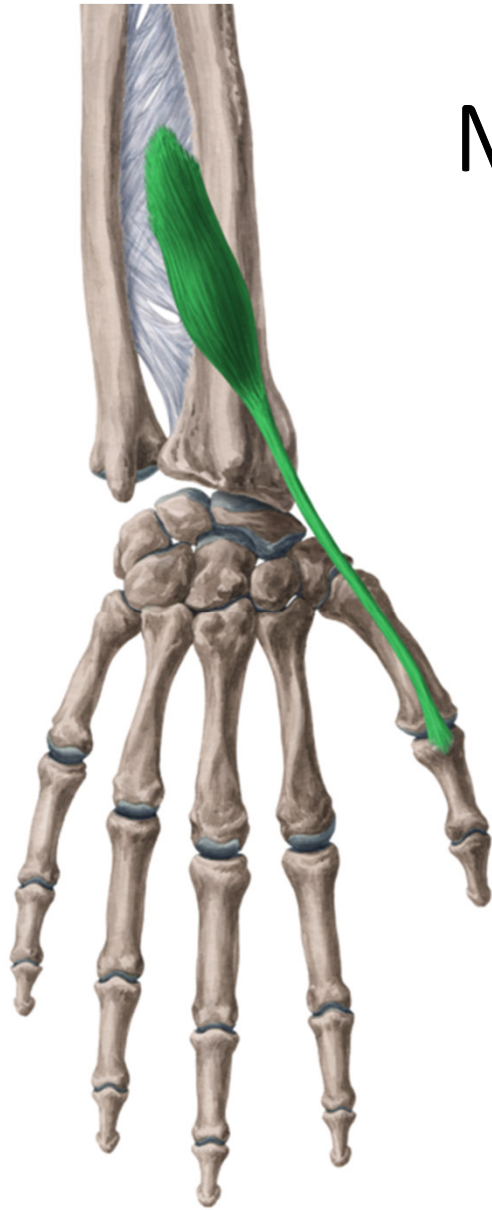
## Musculus extensor carpi ulnaris

- ZÁČÁTEK: epicondylus lateralis humeri
- ÚPON: baze 5. metakarpu
- INERVACE: n. radialis
- FUNKCE: extenze a ulnární dukce ruky



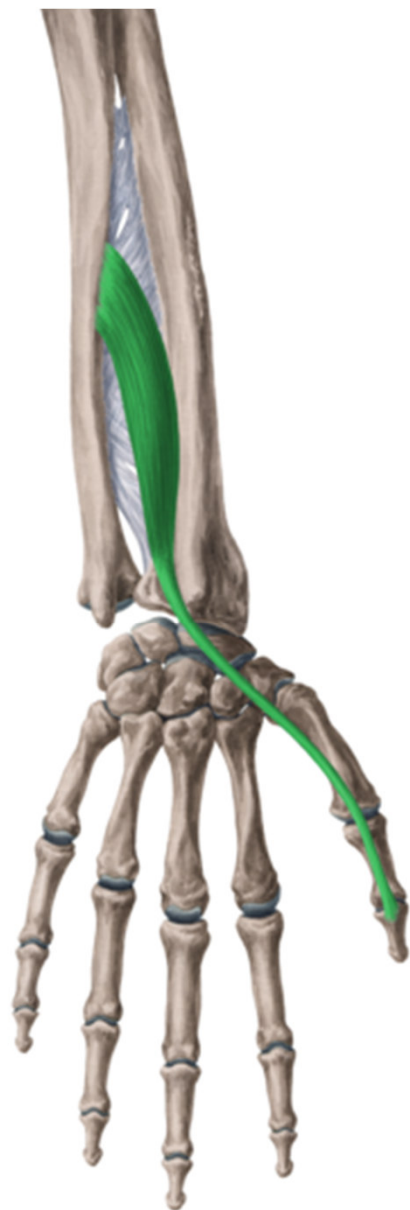
## Musculus abductor pollicis longus

- ZÁČÁTEK: prox. ulna, membrana, prox. radius
- ÚPON: baze prvního metakarpu
- INERVACE: n. radialis
- FUNKCE: abdukce palce



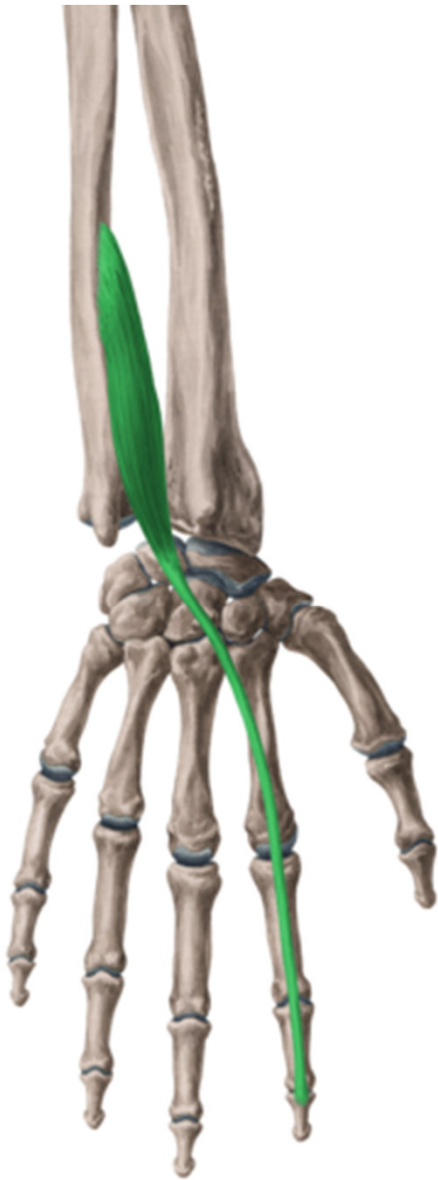
## Musculus extensor pollicis brevis

- ZÁČÁTEK: radius, membrana
- ÚPON: dorzální strana prox. článku palce
- INERVACE: n. radialis
- FUNKCE: extenze v mkf kloubu palce, abdukce palce



## Musculus extensor pollicis longus

- ZÁČÁTEK: ulna, membrana
- ÚPON: distální článek palce
- INERVACE: n. radialis
- FUNKCE: extenze palce



## Musculus extensor indicis

- ZACHÁTEK: ulna, membrana, nejdistaněji
- ÚPON: dorzální aponeuróza 2. prstu
- INERVACE: n. radialis
- FUNKCE: extenze 2. prstu

# Musculi manus





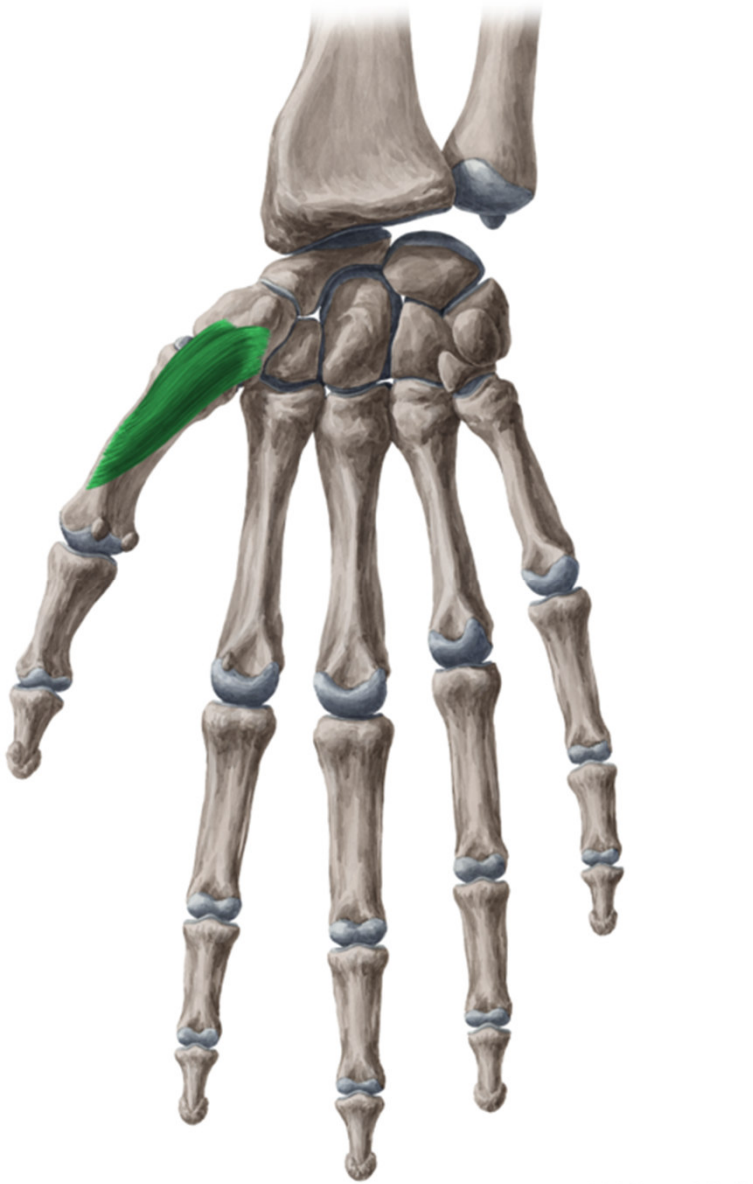
# Musculus abductor pollicis brevis

- ZAČÁTEK: eminentia carpi radialis
- ÚPON: radiální sezamská kůstka
- INERVACE: n. medianus
- FUNKCE: abdukce palce

# Musculus flexor pollicis brevis

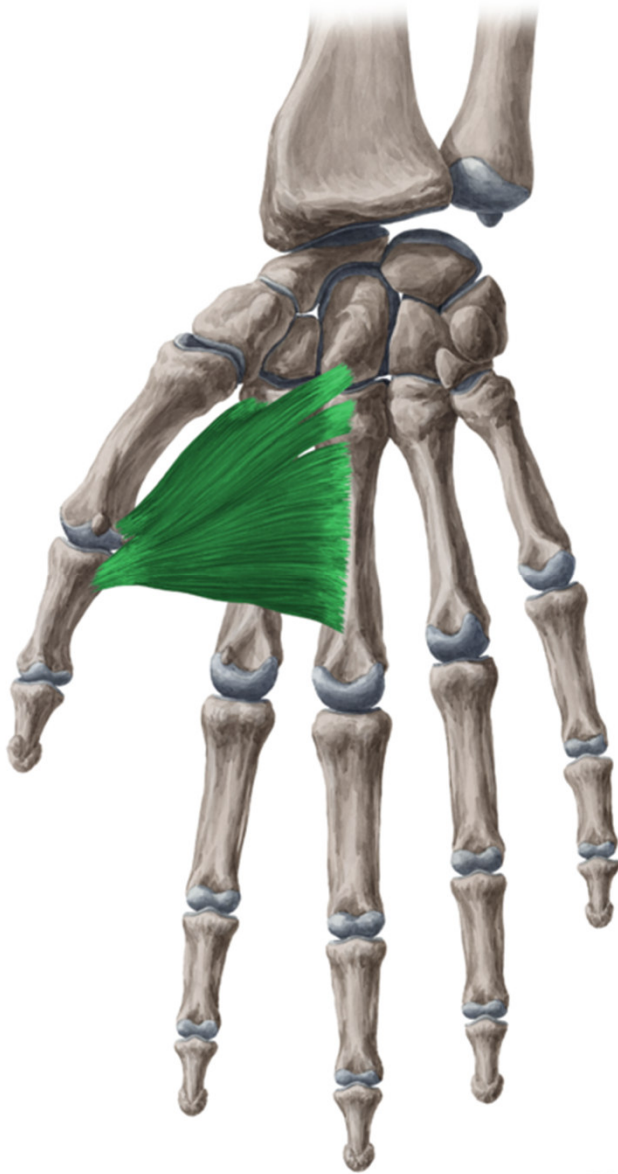


- ZÁČÁTEK: eminentia carpi radialis
- ÚPON: radiální sezamská kůstka
- INERVACE: c. superficiale-n. medianus, c. profundum-n. ulnaris
- FUNKCE: flexe proximálního článku prstu a opozice palce



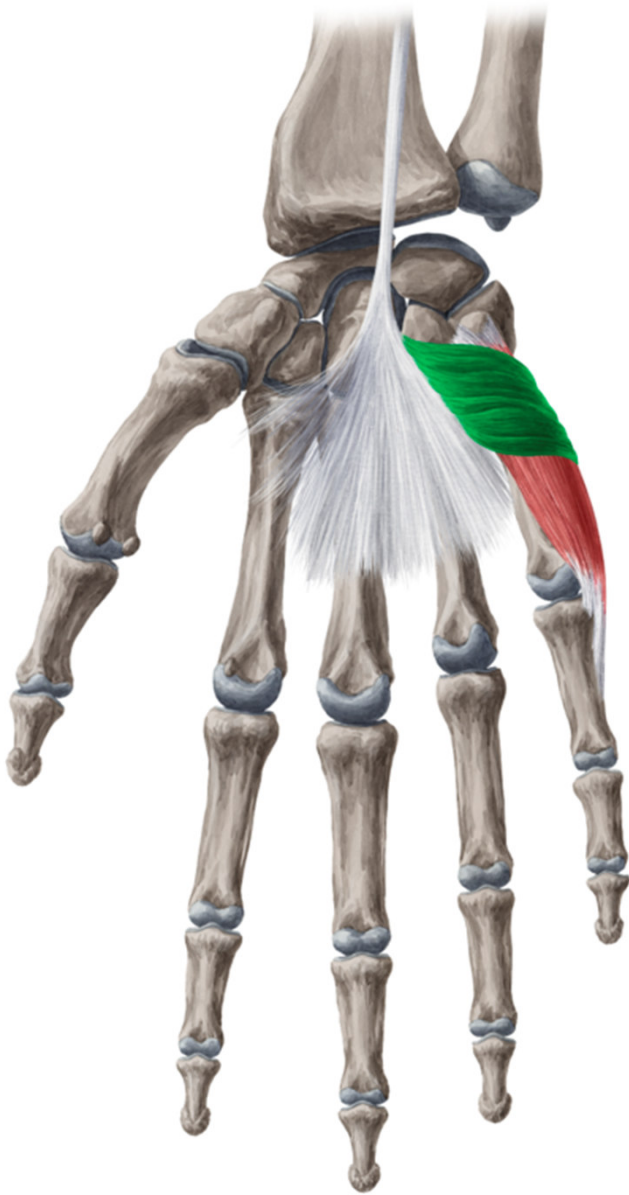
## Musculus opponens pollicis

- ZÁČÁTEK: eminentia carpi radialis
- ÚPON: laterální okraj 1. metakarpu
- INERVACE: n. medianus
- FUNKCE: opozice palce



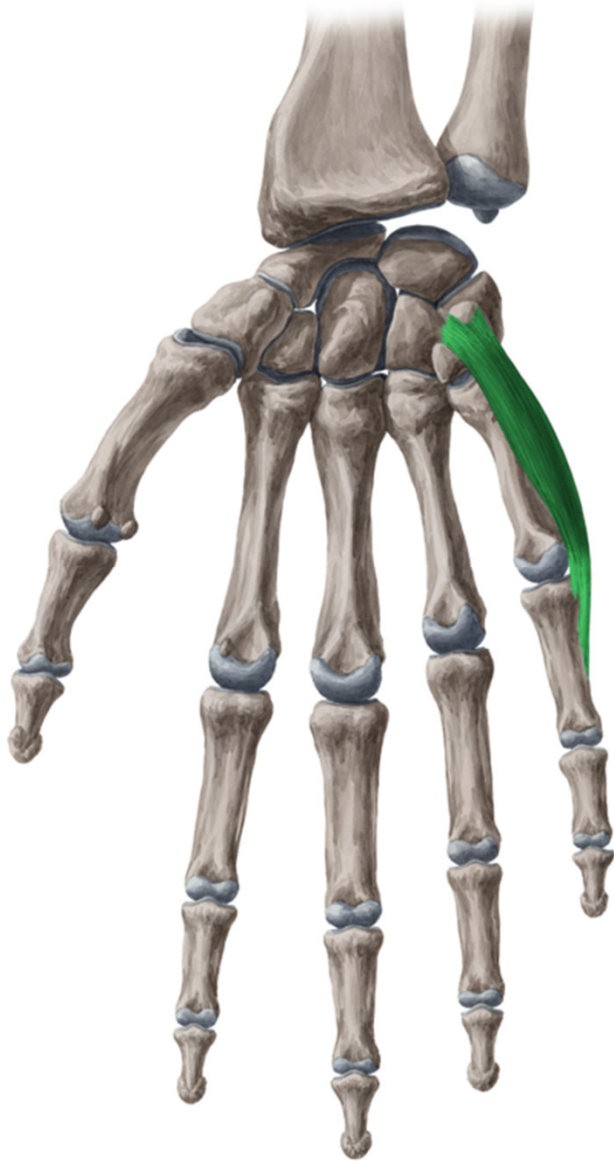
## Musculus adductor pollicis

- ZAČÁTEK: c. obliquum-  
eminentia, c. transversum-  
palmární strana 3.  
metakarpu
- ÚPON: ulnární sezamská  
kůstka
- INERVACE: n. ulnaris
- FUNKCE: addukce palce



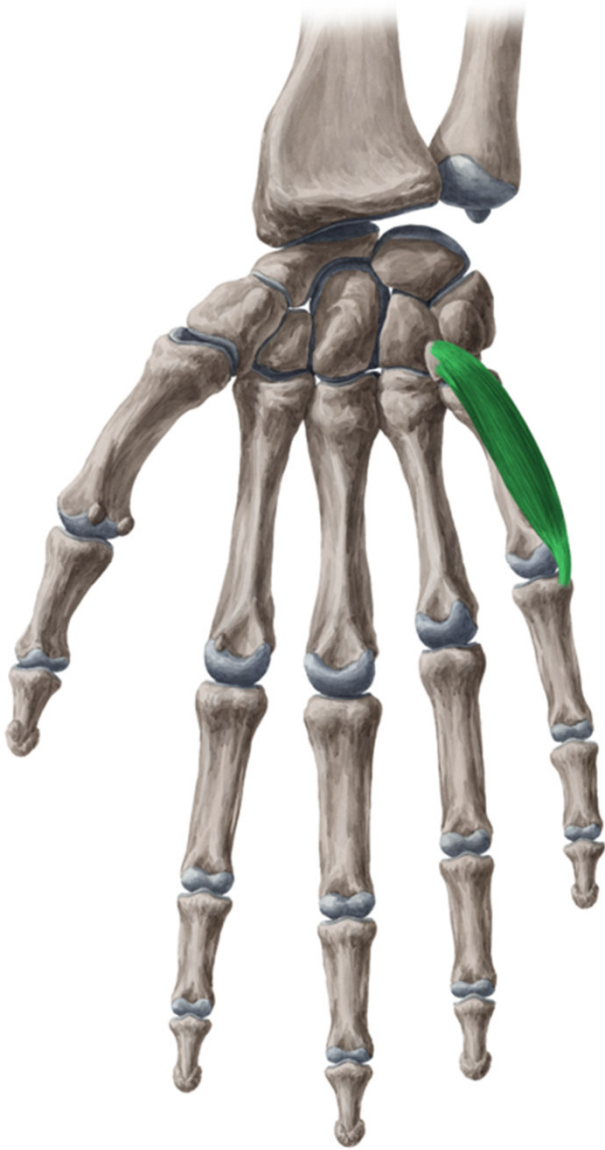
# Musculus palmaris brevis

- ZAČÁTEK: ulnární okraj palmární aponeurózy
- ÚPON: kůže hypothenaru
- INERVACE: n. ulnaris
- FUNKCE: příčné kožní rýhy



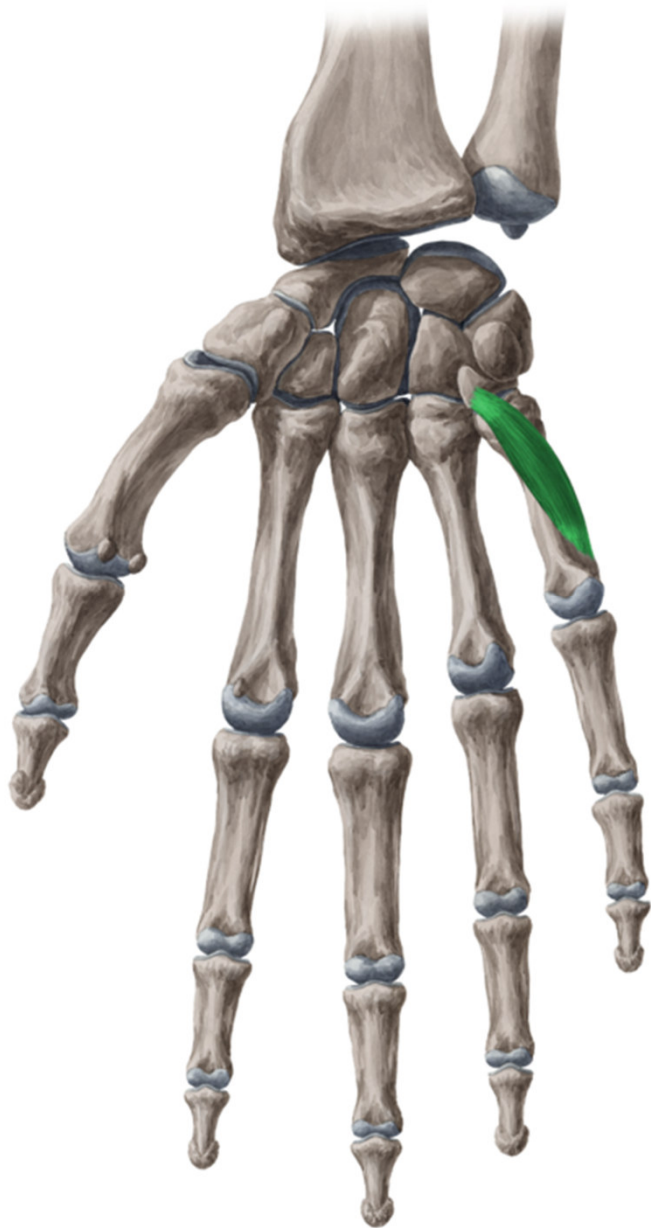
## Musculus abductor digiti minimi

- ZÁČÁTEK: os pisiforme
- ÚPON: baze prox článku 5. prstu
- INERVACE: n. ulnaris
- FUNKCE: abdukce 5. prstu



# Musculus flexor digiti minimi

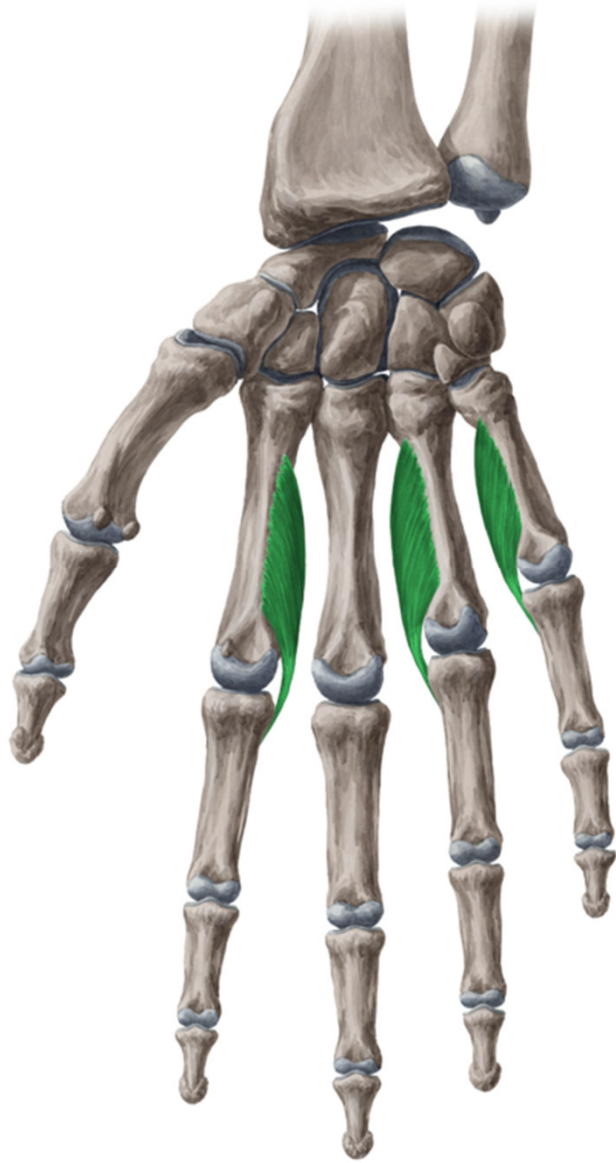
- ZAČÁTEK: hamulus ossis hamati
- ÚPON: baze prox. článku 5. prstu
- INERVACE: n. ulnaris
- FUNKCE: flexe 5. prstu



## Musculus opponens digiti minimi

- ZÁČÁTEK: eminentia carpi ulnaris
- ÚPON: ulnární okraj 5. metakarpu
- INERVACE: n. ulnaris
- FUNKCE: mírná opozice 5. prstu

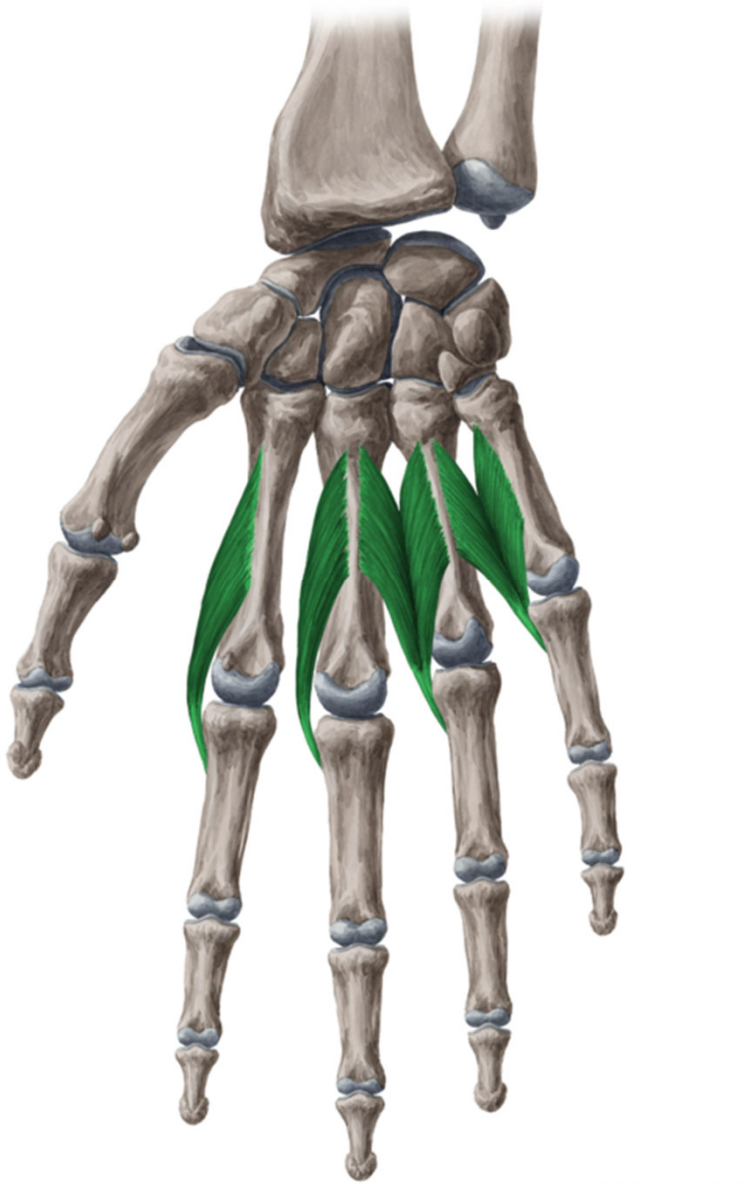




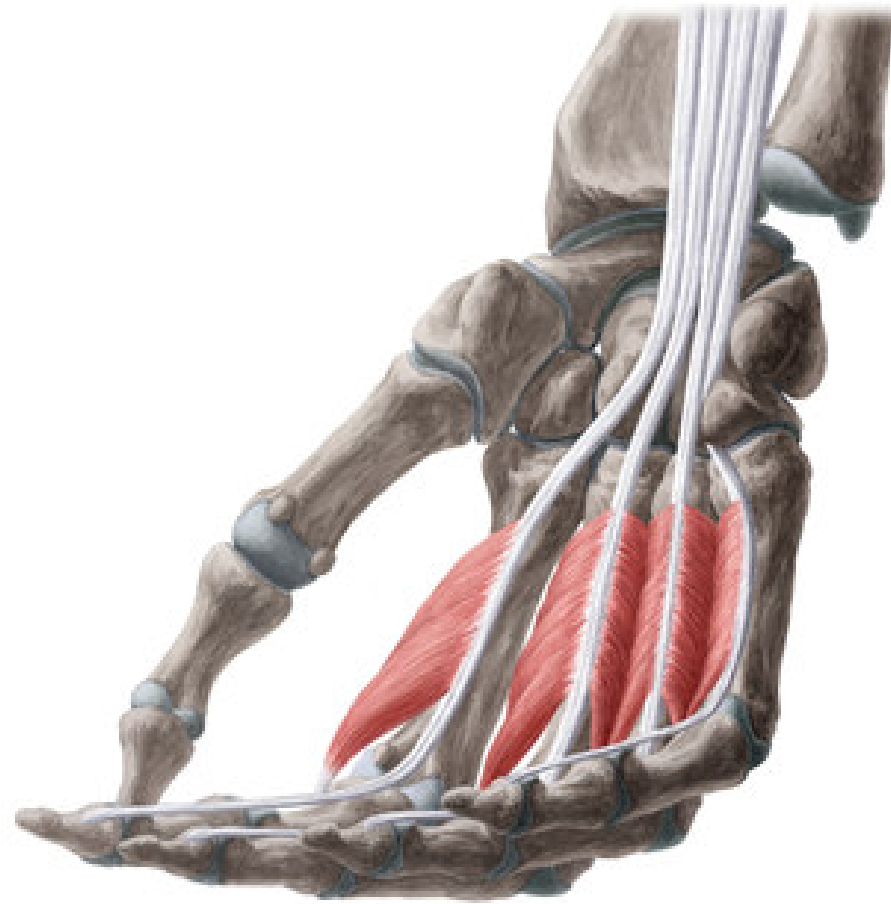
## Mm. interossei palmares I.-III.

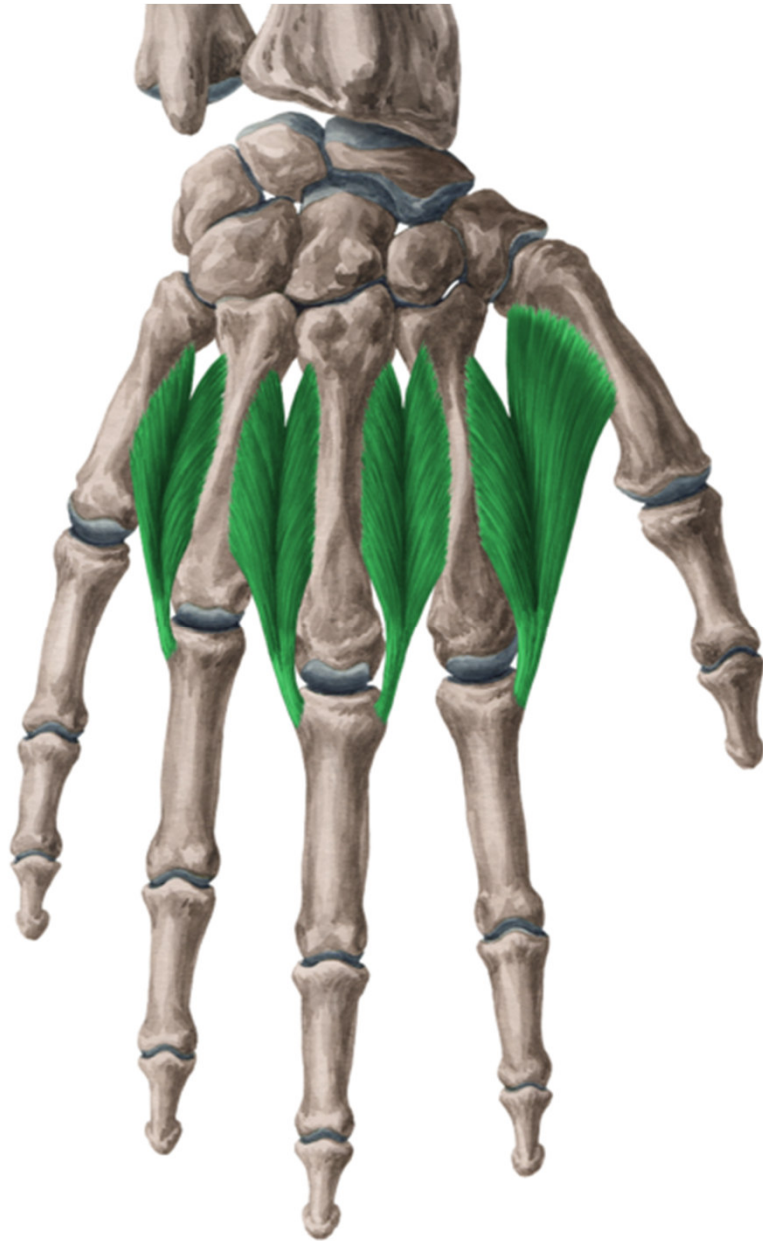
- ZAČÁTEK: těla metakarpů
- ÚPON: baze prox. článku a dorzální aponeuróza
- INERVACE: n. ulnaris
- FUNKCE: addukce prstů, flexe prox. článků

# Musculi lumbricales



- ZAČÁTEK: šlachy m. flexor digitorum profundus
- ÚPON: rad okraj baze prox. článku, dorzální aponeuróza 2. až 5. prstu
- INERVACE: I. a II.-n. medianus; III. a IV.- n. ulnaris
- FUNKCE: naklonění prstů radiálním směrem, flexe prox článku





## Mm. interossei dorsales I.-IV.

- ZAČÁTEK: dvěma hlavami na tělech sousedních metakarpů
- ÚPON: baze prox. článku prstu a dorzální aponeuróza
- INERVACE: n. ulnaris
- FUNKCE: abdukce prstů, flexe prox. článku

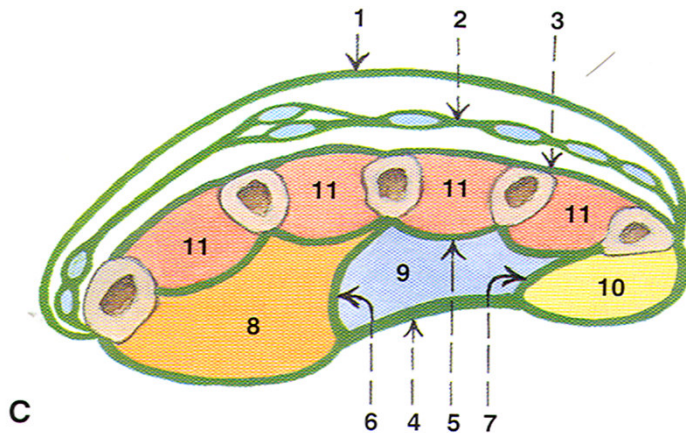
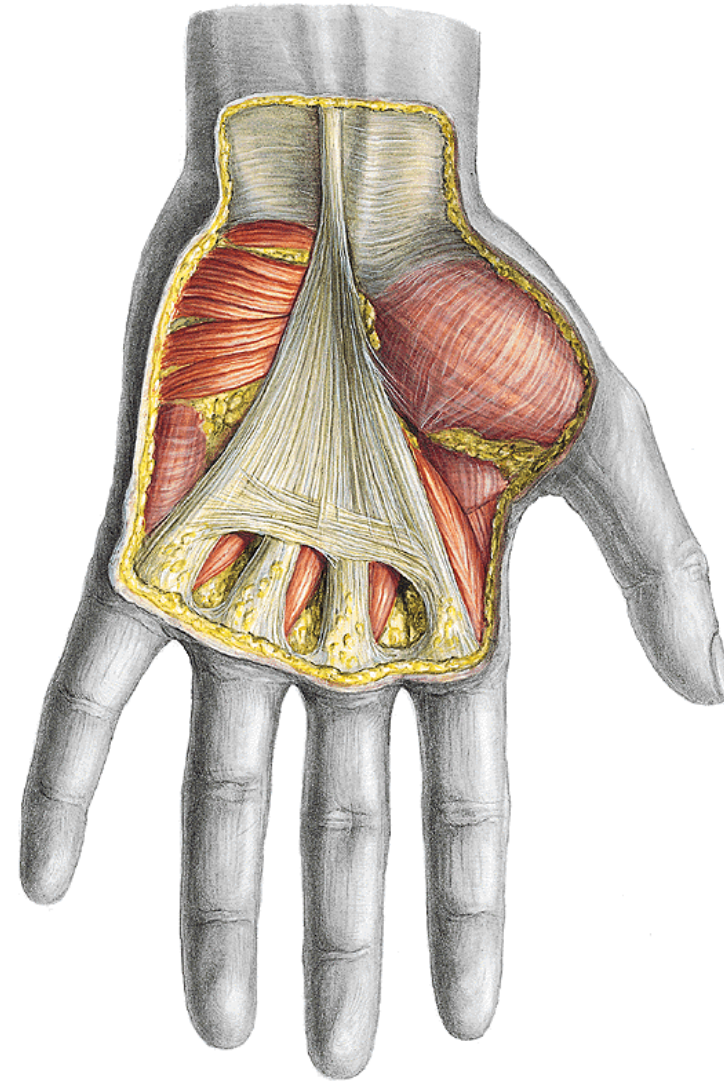
## FASCIE MANUS

### Strana dorsální

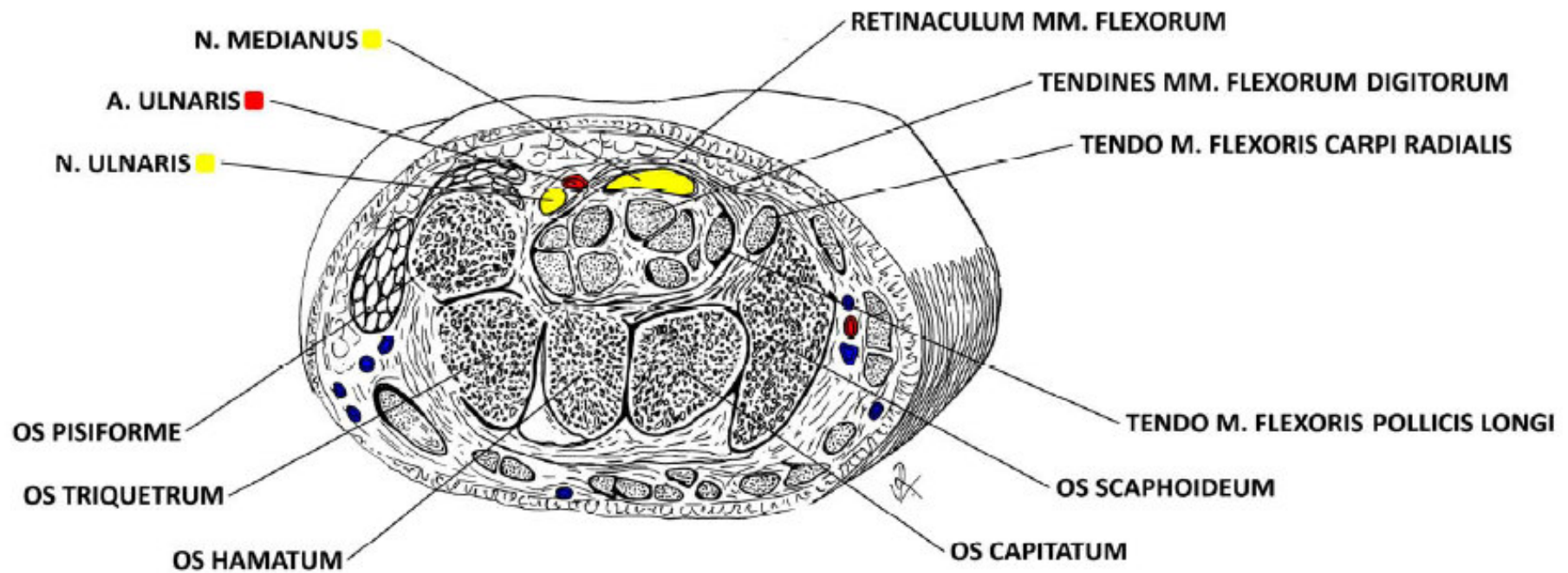
- fascia dorsalis manus interossea
- fascia dorsalis manus superficialis

### Strana palmární

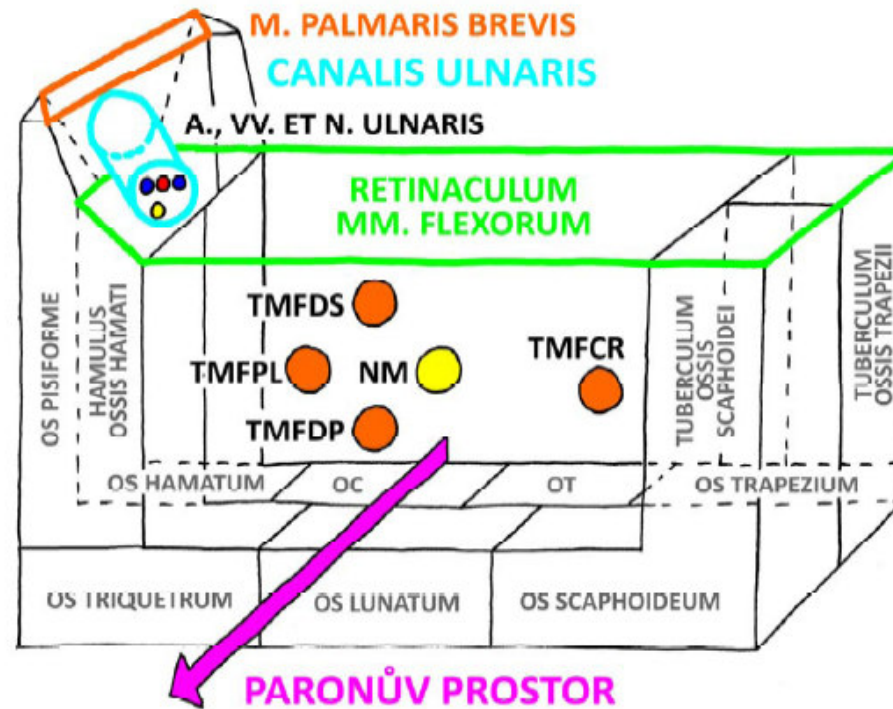
- fascia palmaris interossea
- fascia palmaris superficialis
- aponeurosis palmaris



# CANALIS CARPI



## CANALIS CARPI DX.



TMFDS = TENDO M. FLEXORIS DIGITORUM SUPERFICIALIS

TMFPL = TENDO M. FLEXORIS POLLICIS LONGI

NM = N. MEDIANUS

TMFDP = TENDO M. FLEXORIS DIGITORUM PROFUNDI

TMFCR = TENDO M. FLEXORIS CARPI RADIALIS

OC = OS CAPITATUM

OT = OS TRAPEZOIDEUM

# Děkuji za pozornost

**Obrázky:**

**Atlas der Anatomie des Menschen/Sobotta. Putz,R., und Pabst,R. 20. Auflage.**

**München:Urban & Schwarzenberg, 1993**

**Netter: Interactive Atlas of Human Anatomy.**

**Naňka, Elišková: Přehled anatomie. Galén, Praha 2009.**

**Čihák: Anatomie I, II, III.**

**Drake et al: Gray's Anatomy for Students. 2010**