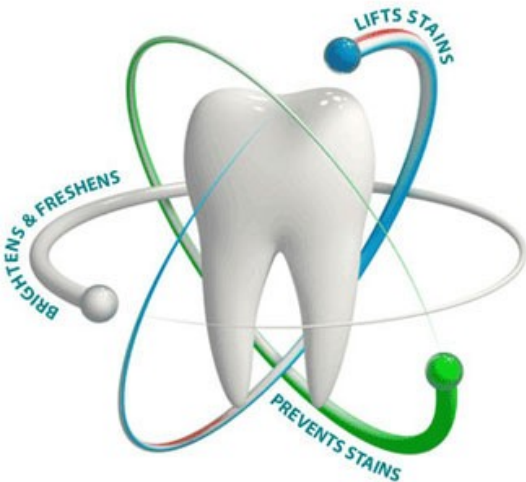


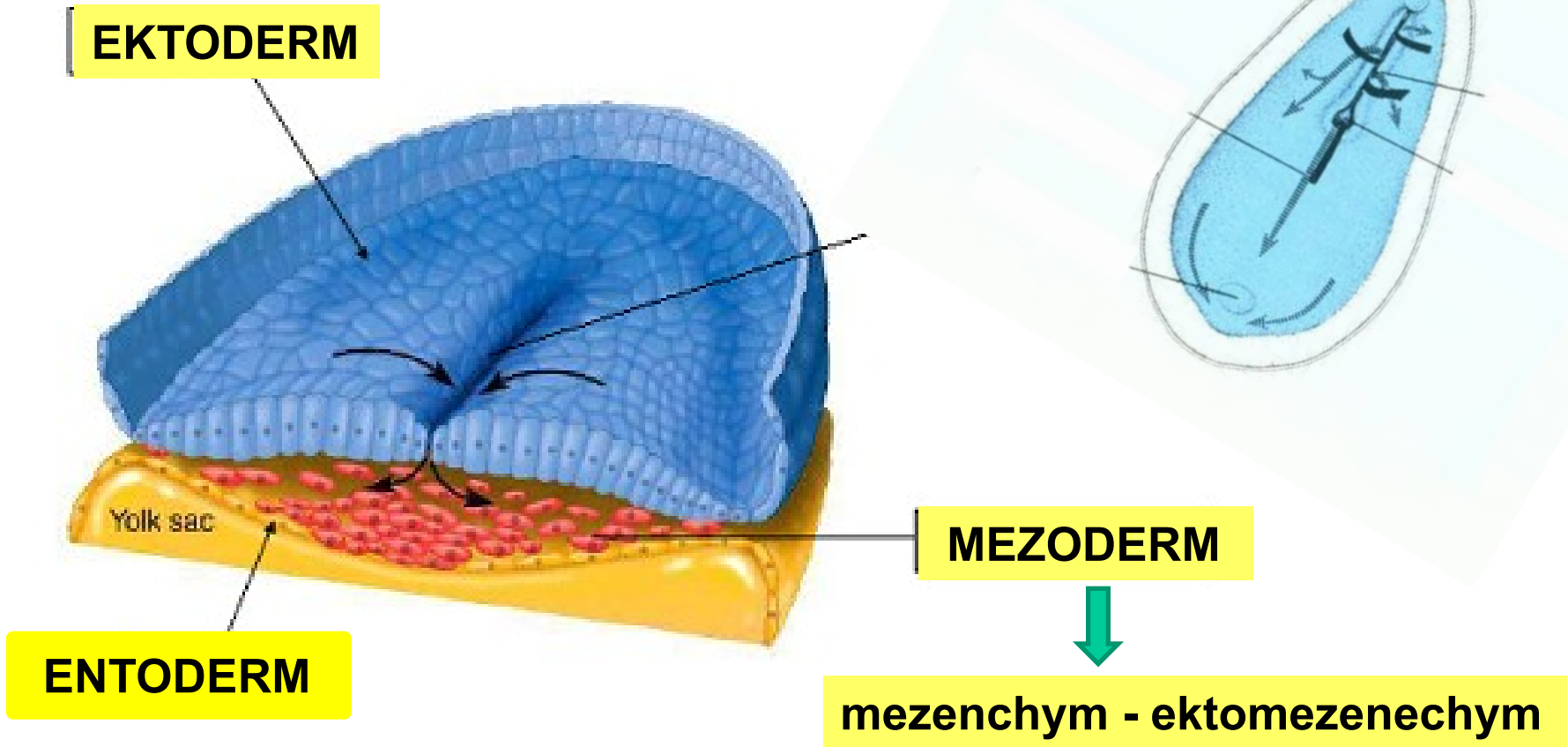


Přednáška 6

- **vývoj obličeje**
- **vývoj dutiny ústní a nosní**
- **vývoj patra**
- **vývoj čelistí**
- **rozštěpové vady**
- **vývoj krční krajiny –
branchiální aparát: žaberní
oblouky a brázdy**
- **vývoj jazyka**
- **vývoj slinných žláz**



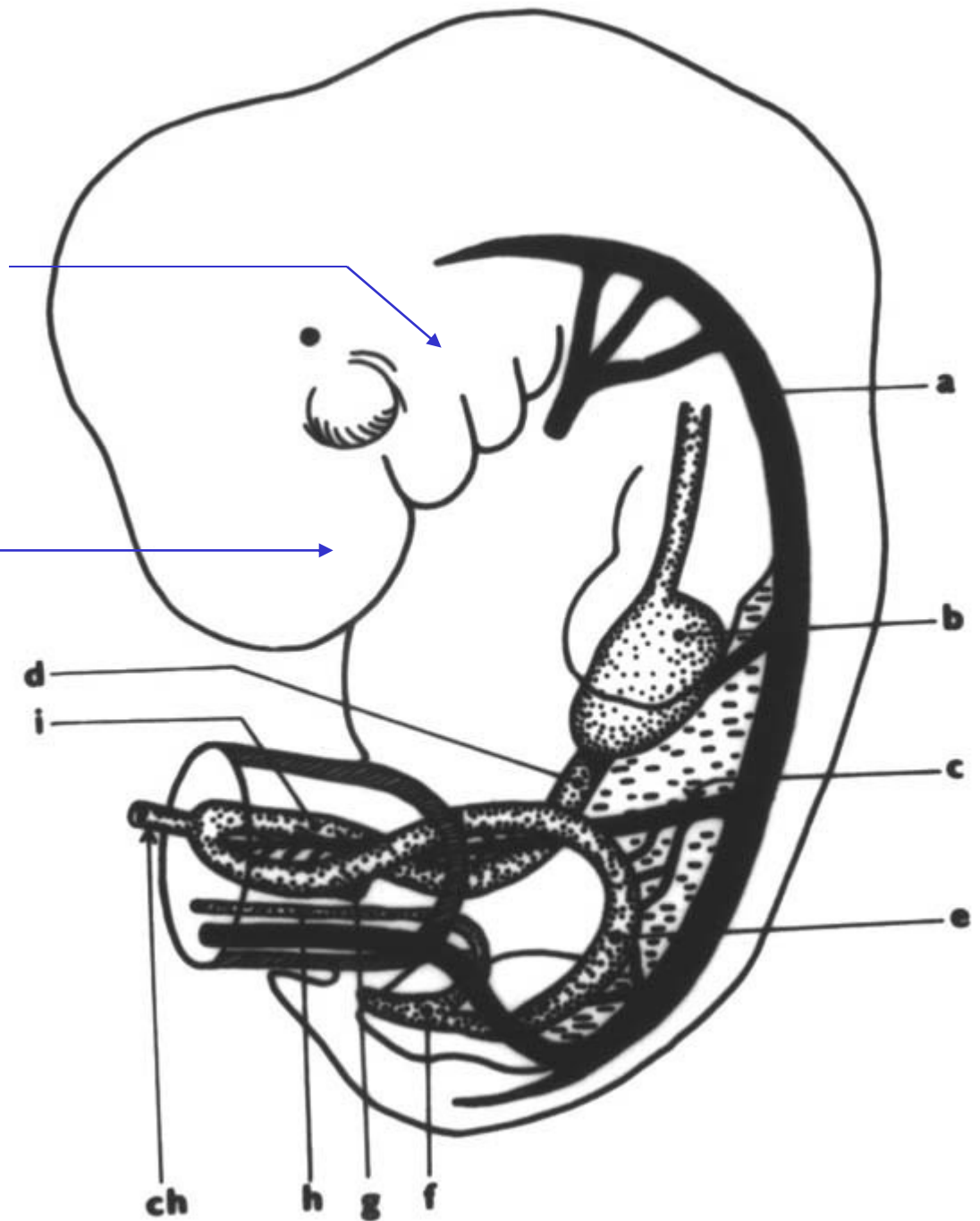
ZÁRODEČNÝ TERČÍK: zárodečné listy



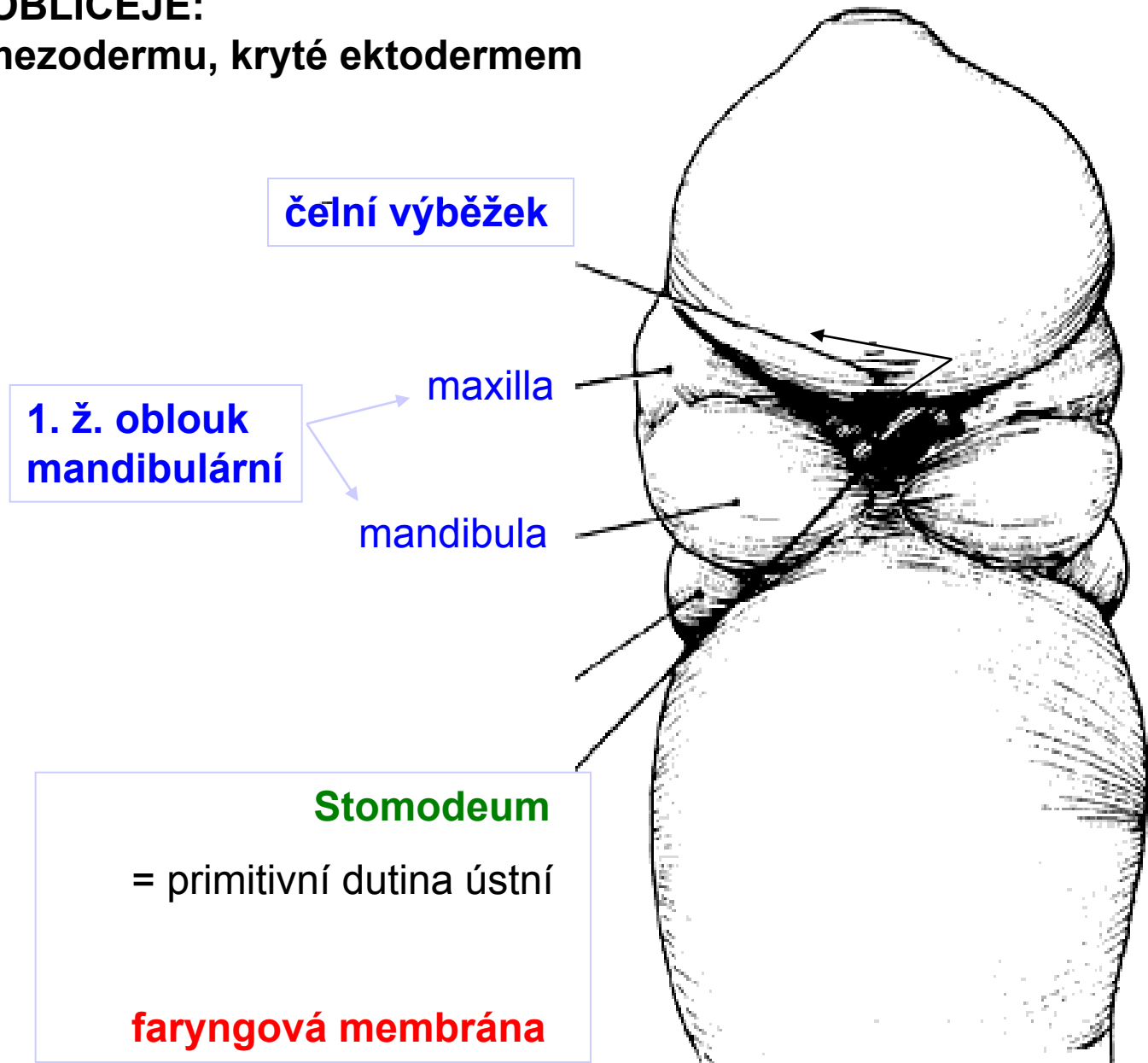
EMBRYO

žaberní aparát

čelní výběžek
(processus frontalis)

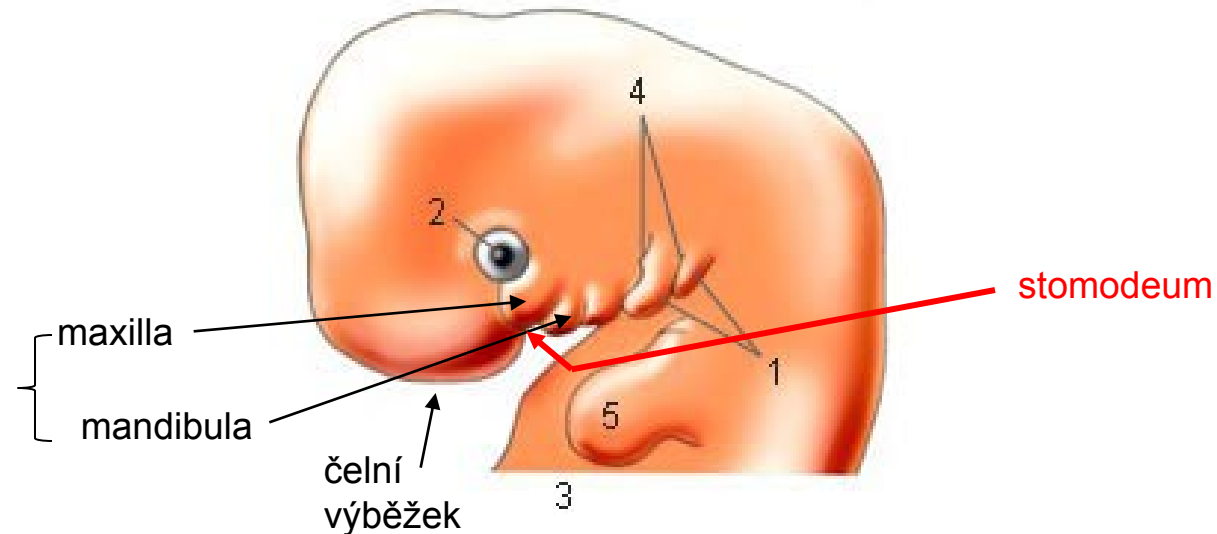


ZÁKLAD OBLIČEJE:
výběžky mezodermu, kryté ektodermem

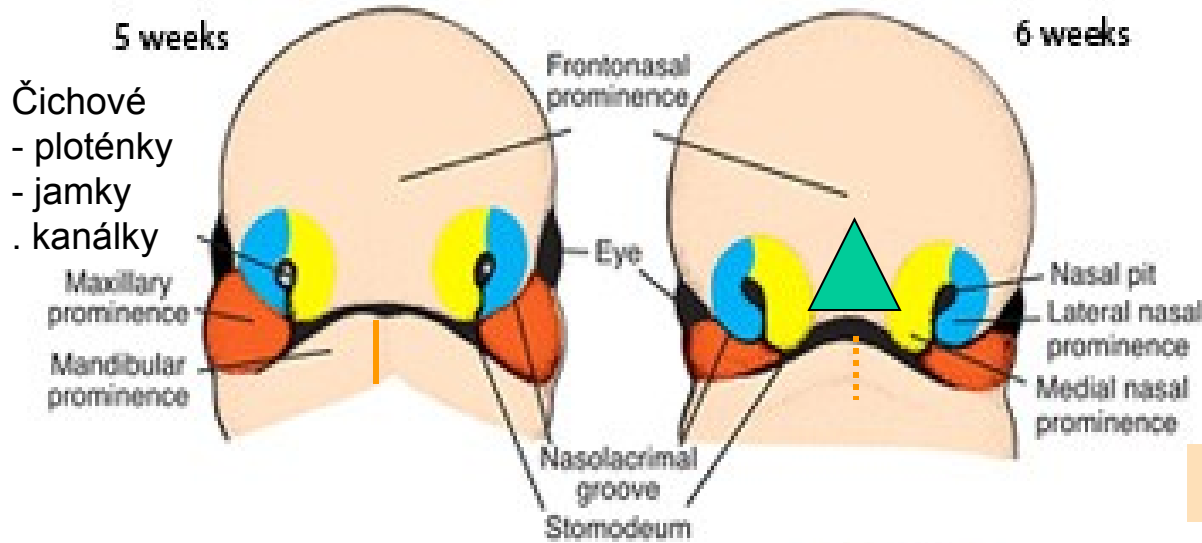


Útvary formující se v oblasti budoucího krku během 4. týdne

- **žaberní oblouky** (postupně celkem 5, 1. zvaný mandibulární, 2. hyoidní) a
- **žaberní brázdy** mezi nimi



Vývoj obličeje



ČELNÍ výběžek

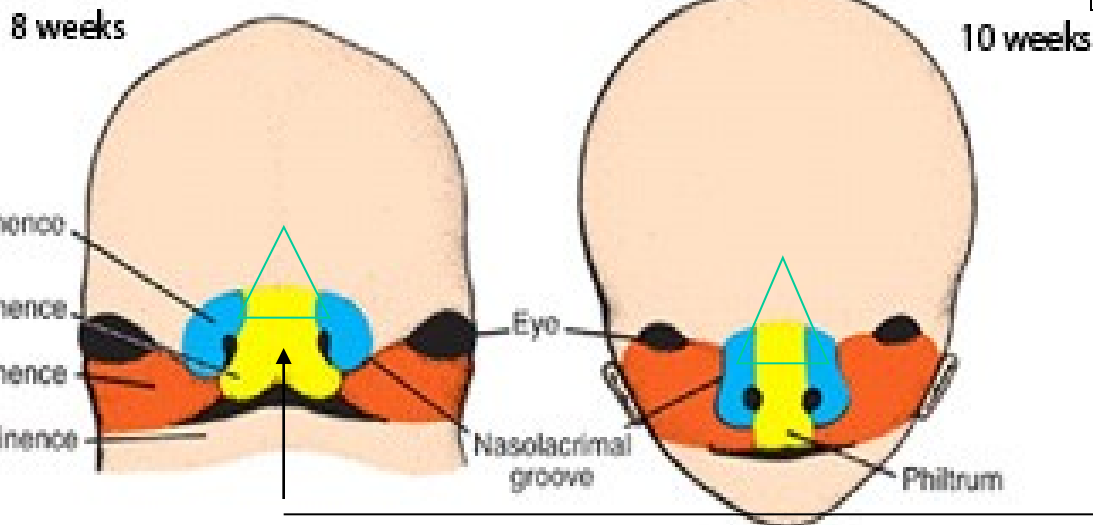
NOSNÍ výběžky

laterální

mediální

MAXILÁRNÍ výběžky

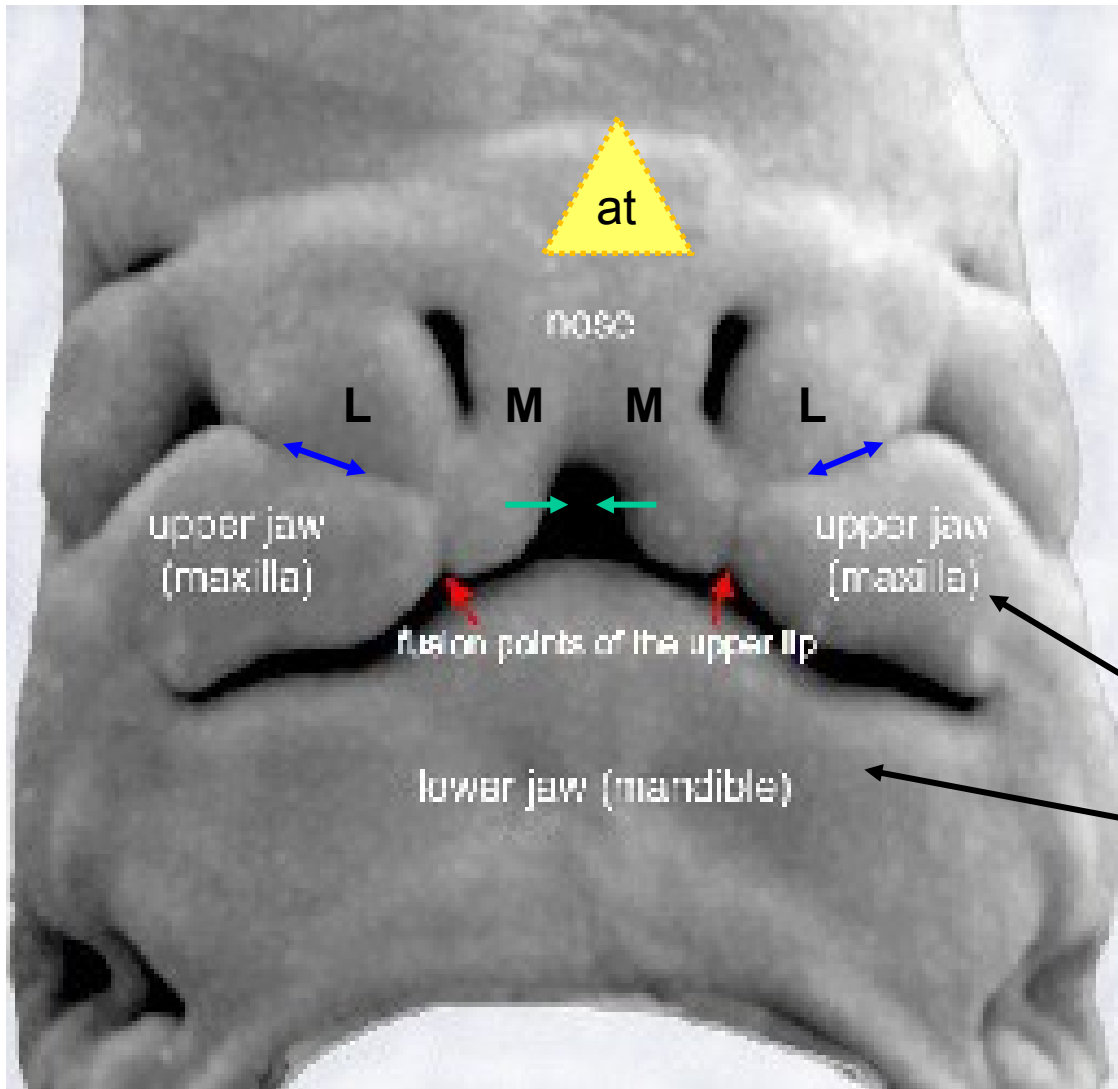
MANDIBULÁRNÍ výběžky



area triangularis

+ intermaxilární
segment

Embryo – 6. týden



at - area triangularis

L - laterální nosní výběžek
↕ fúze L s maxillárním výběžkem

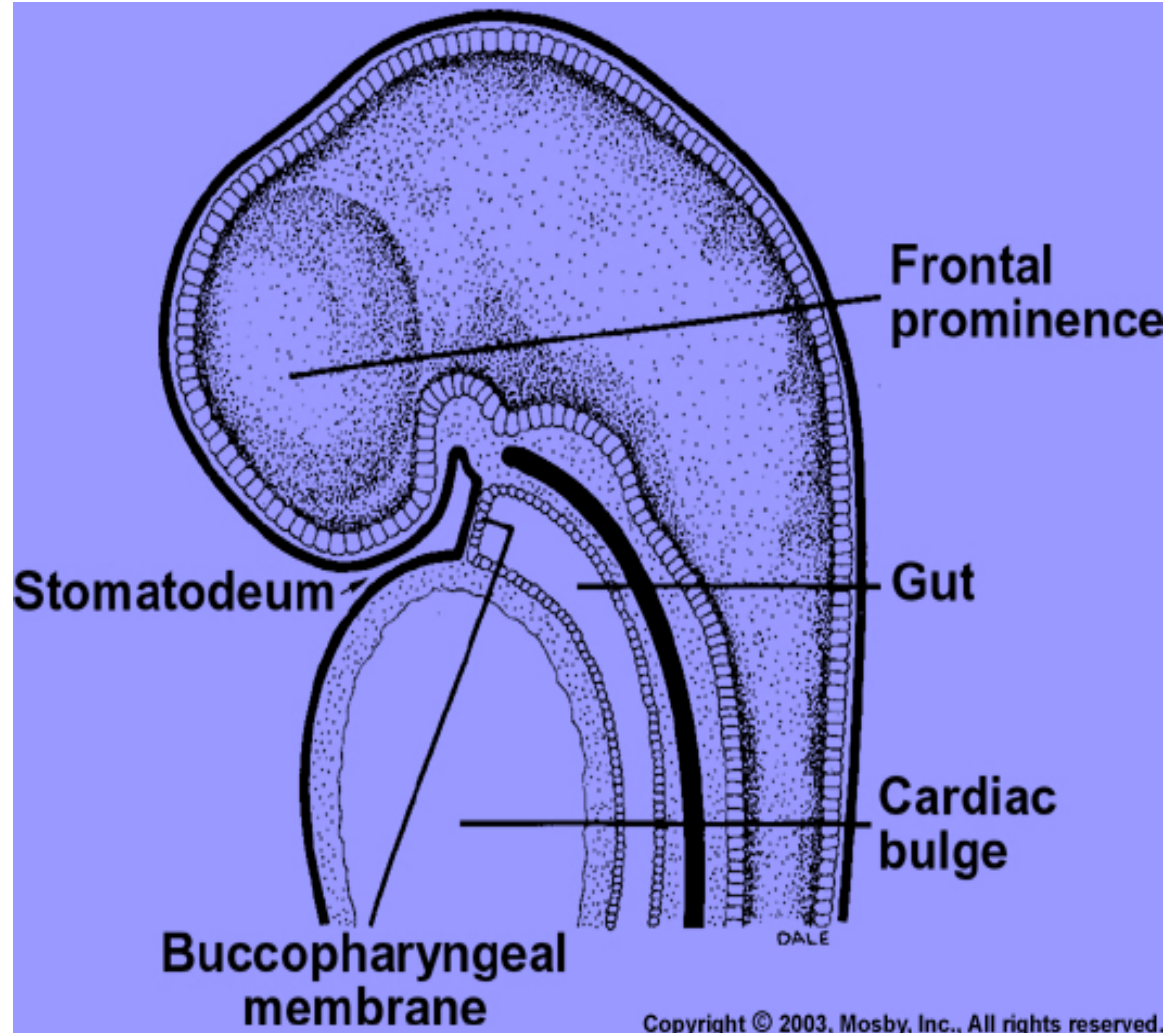
M - mediální nosní výběžek
↑ fúze M s maxillárním výběžkem
↑ fúze obou M výběžků
v intermaxillární výběžek

MAXILLA

MANDIBULA

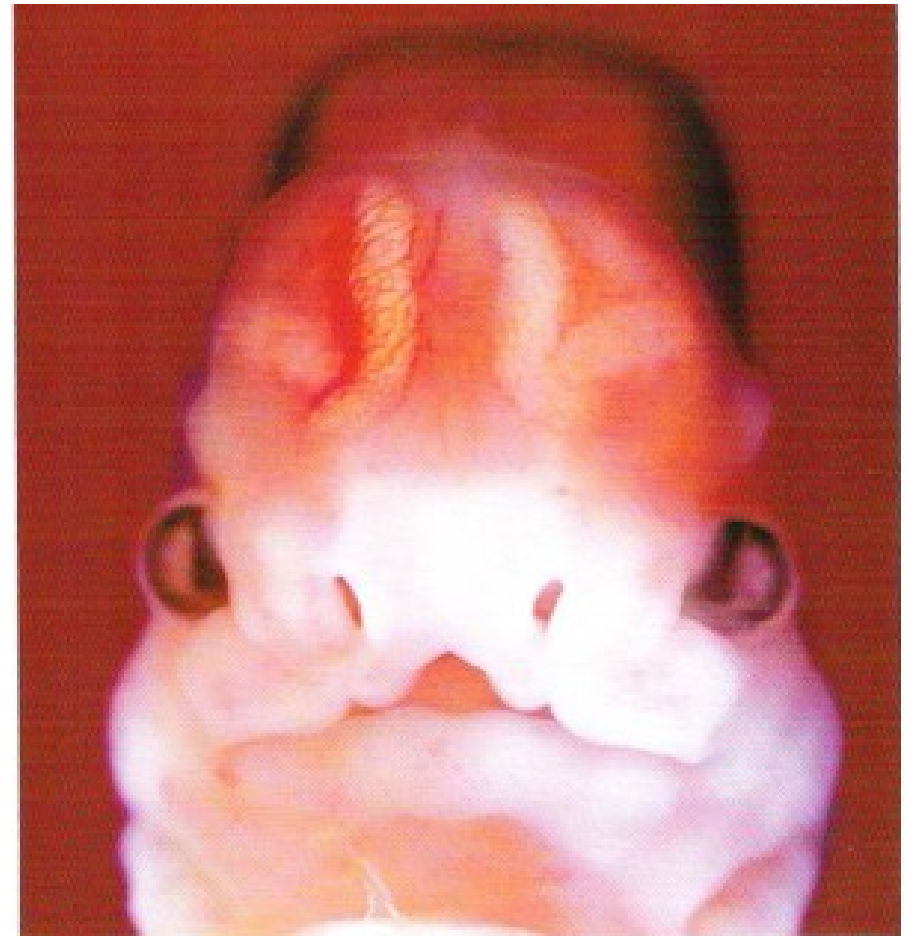
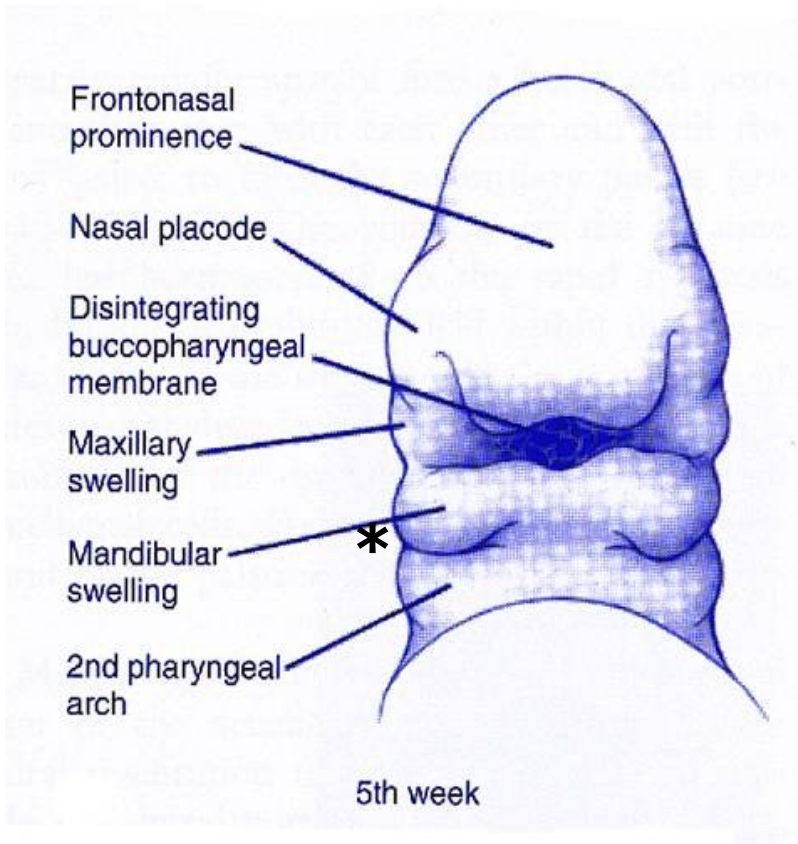
Vývoj dutiny ústní

- **stomodeum** = primitivní ústní jamka
- **primitivní ústní otvor**
- **faryngová membrána**



nosní plakody – jamky – kanálky, které směřují dozadu a dolů;
Otvor mezi nosními kanálky a stomodeem - **primitivní choana** *

(na dalším snímku)

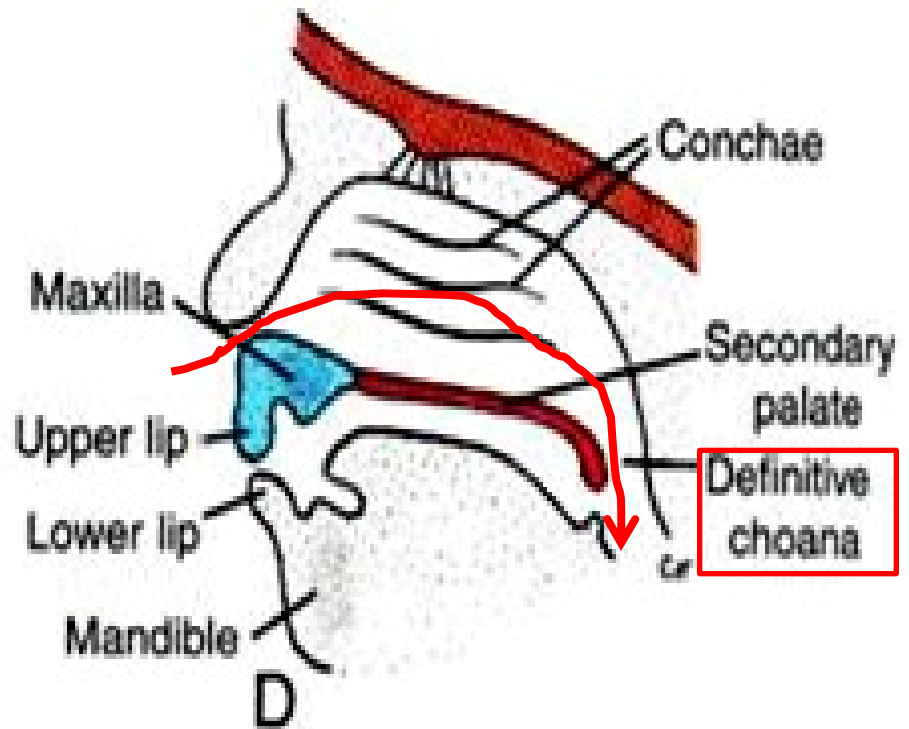
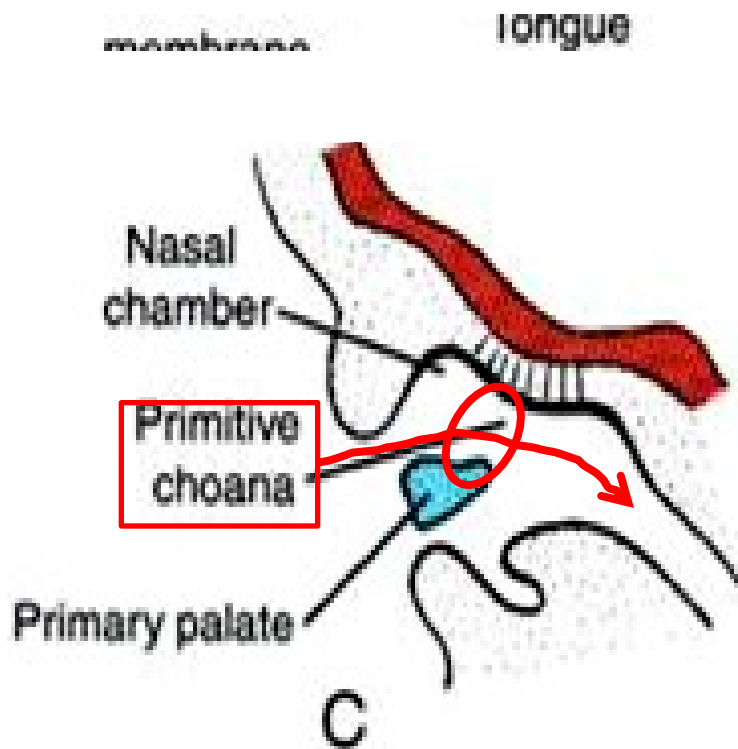


Společná dutina – rozdělení na:

definitivní ústní dutinu a

definitivní nosní dutinu

oddělení obou dutin - vytvořením patra a nosní přepážky

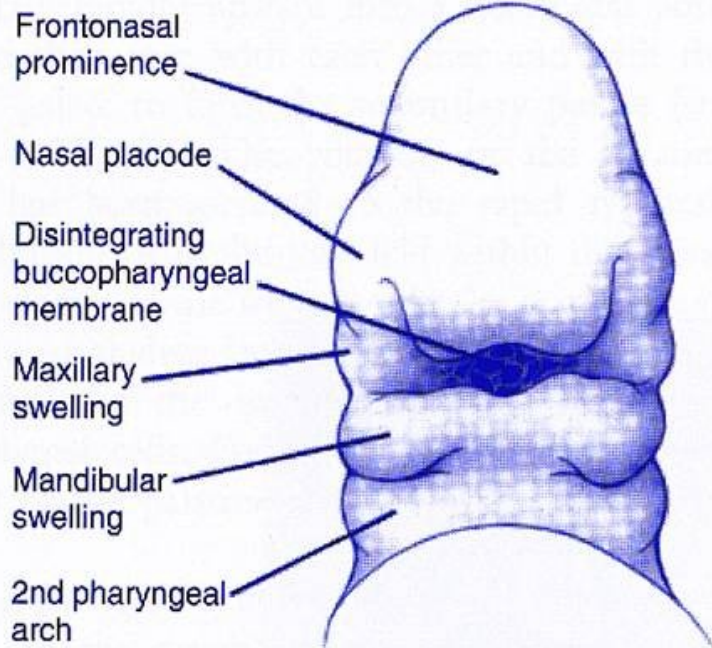


Choany - průchod vzduchu z nosu do dých. cest

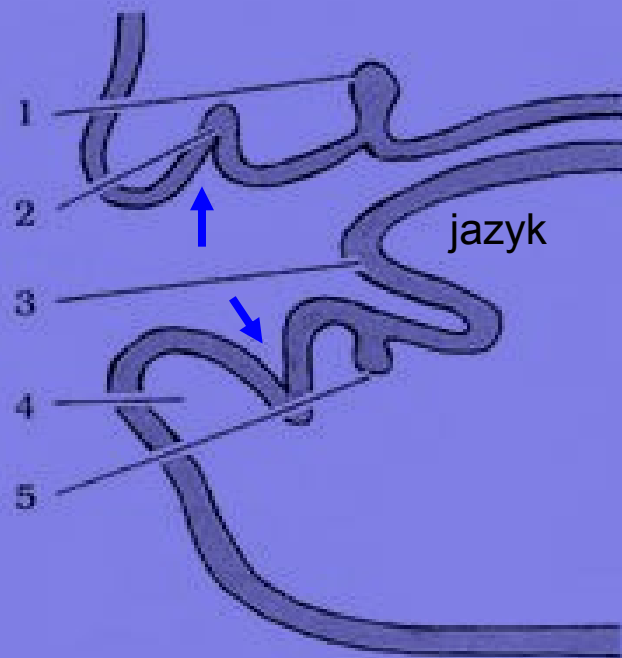
Vývoj předsíně dutiny ústní

na volném okraji primitivního ústního otvoru **proliferuje** **ektoderm** do **ektomezenchymu** a vznikne **vestibulární lišta**; buňky uprostřed lišty degenerují a vzniklá štěrbina rozdělí primitivní ret na přední **labiální val** (základ definitivního rtu) a zadní **gingivální val**.

Štěrbina mezi valy = předsíň



5th week



Obr. 13.11 Schematicky znázornený sagitální prierez časti ústnej dutiny 6-týždňového embrya, základy zubnej lišty

Sivá - ektodermálny epitel: 1 - zubná lišta v čeľusti, 2 - sulcus labiogingivalis, 3 - jazyk, 4 - dolná pera, 5 - zubná lišta v sánke

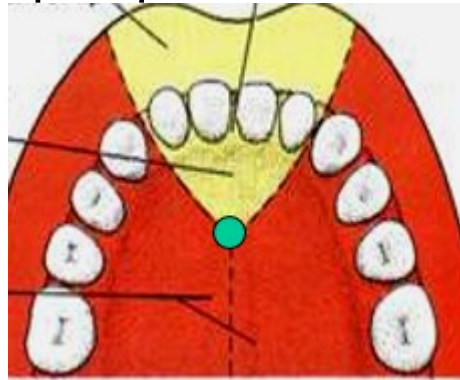
Vývoj patra

základ - 3 ploténky mezenchymu, kryté ektodermem:

a) mediální patrová ploténka (1) – z intermaxilárního segmentu

b) laterální patrové ploténky (2) – z mediální strany maxily

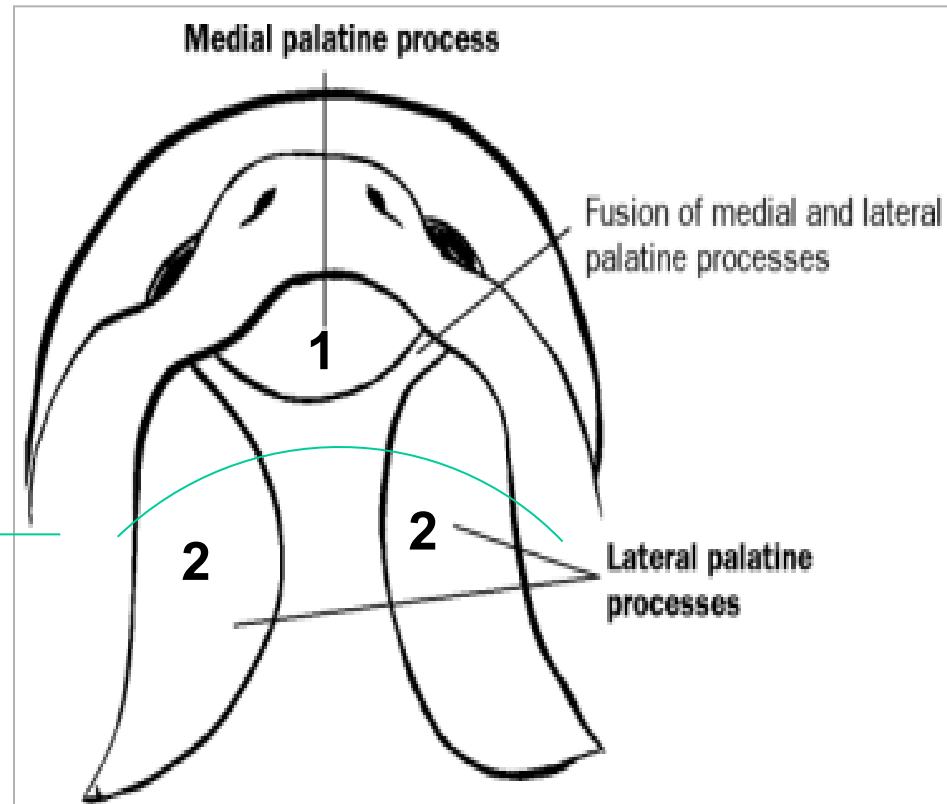
Srůst plotének = raphe palatina



⇒ tvrdé patro

⇒ měkké patro

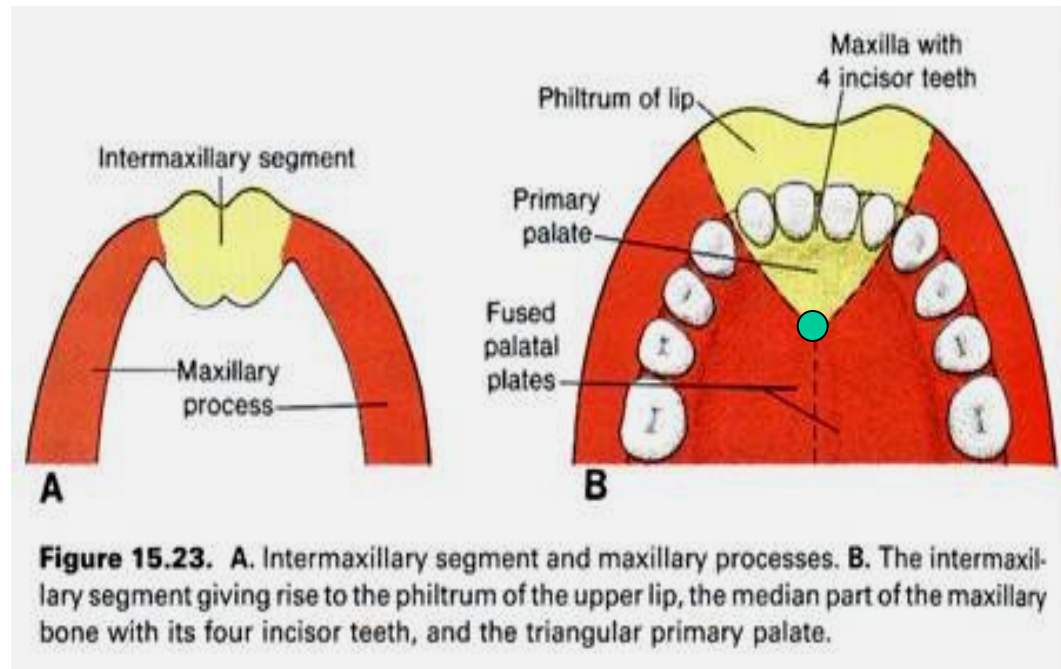
foramen incisivum



Srůstem všech 3 základů, se vytvoří definitivní patro

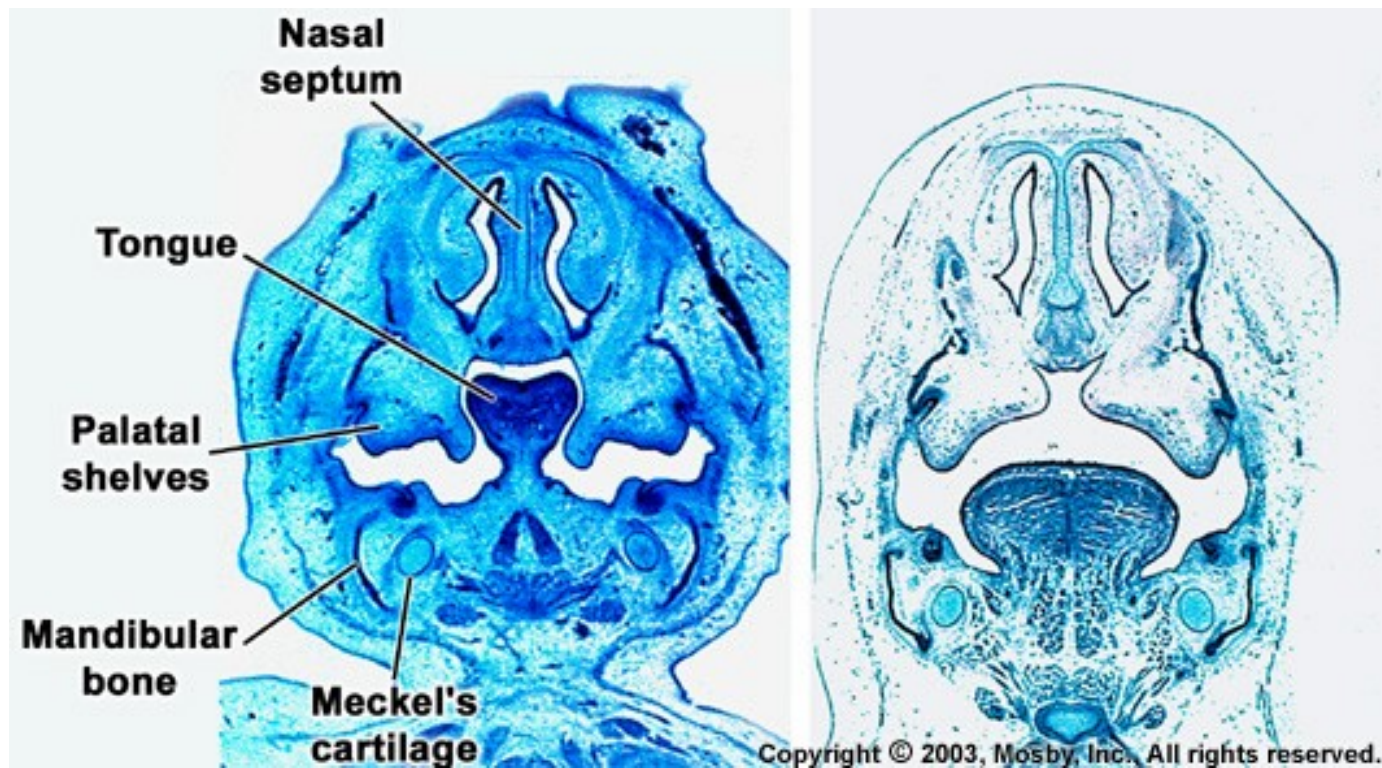
mezenchym původního primárního patra a předního úseku patra sekundárního vazivově osifikuje – **patro tvrdé** (*palatum durum*); za ním je **patro měkké** (*palatum molle*) s čípkem (*uvula*)

● *foramen incisivum*



Vývoj nosní přepážky

nosní přepážka vyrůstá z area triangularis - mezenchymová ploténka, která roste dozadu a dolů, vsouvá se mezi primitivní choany a spojí se se středem patra.



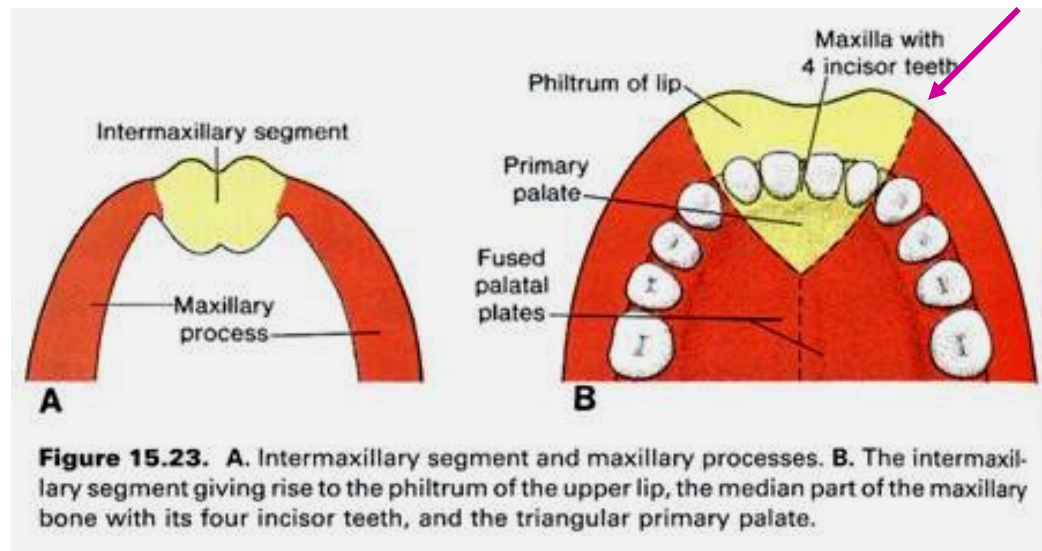
Vývoj horní čelisti

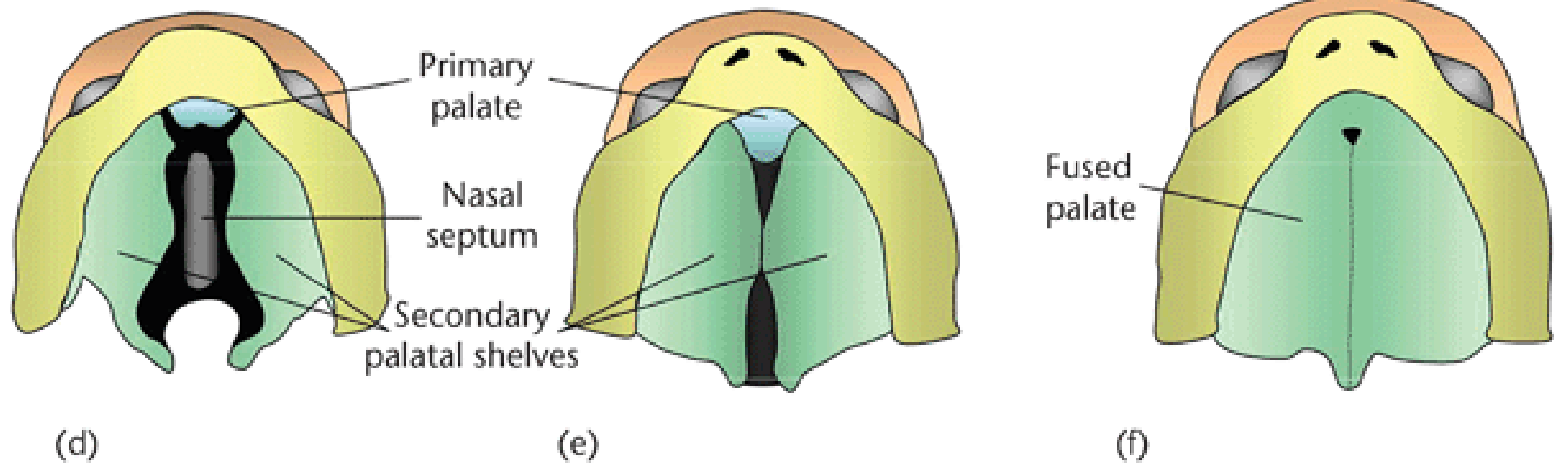
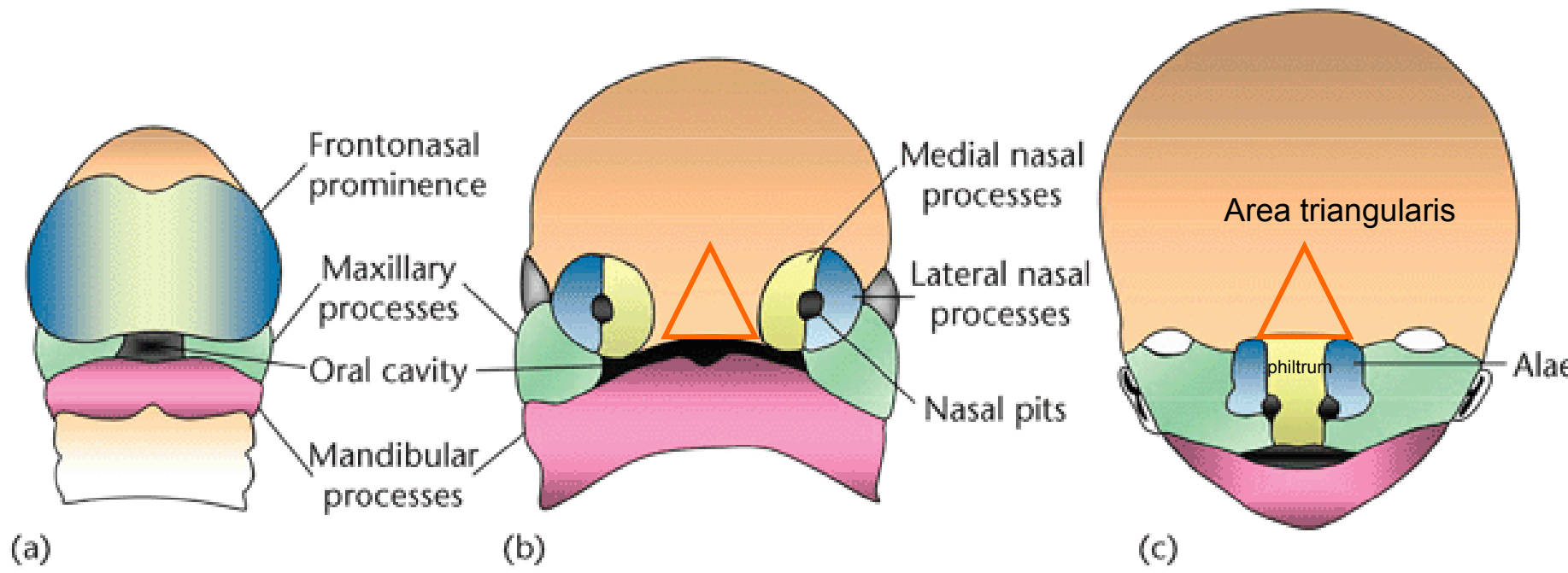
Maxilla – vzniká **osifikací z vaziva**, má 2 základy:

- přední část maxily s řezáky (intermaxilla) - z mezechymu mediálních nosních výběžků, tzn. z intermaxillárního segmentu
- zbytek kosti - z mezenchymu maxillárních výběžků (L+P)

-srůst obou základů (pravý, levý) v řezákovém švu (*sutura incisiva*)

-osifikace začíná mezi 6. - 8. týdnem



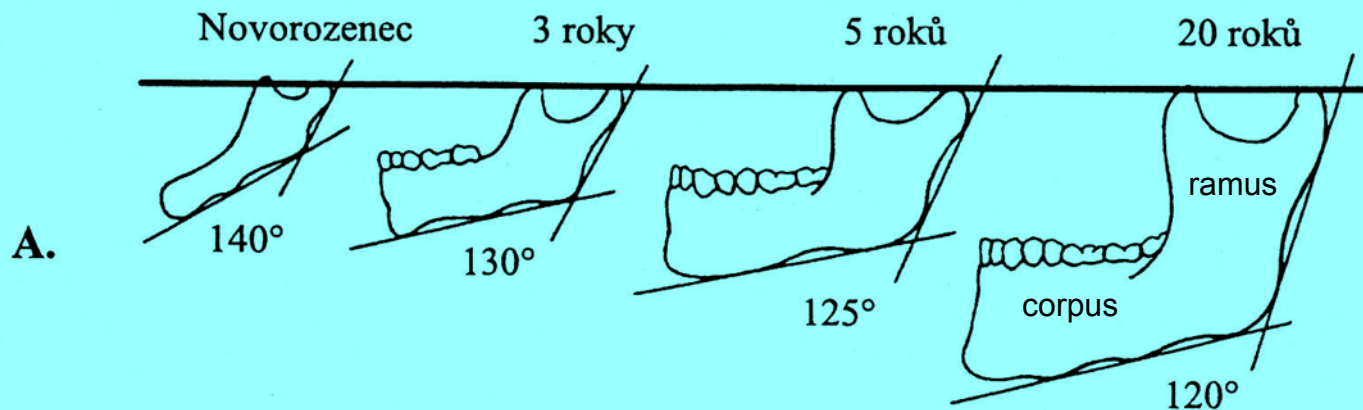


Vývoj dolní čelisti

Mandibula

- desmogenní osifikací (z vaziva) vzniká **corpus mandibulae**
- chondrogenní osifikací (z chrupavky 1.ž.o.) se vyvíjí **ramus mandibulae**

mandibula novorozenců je nízká a vývoj pokračuje i postnatálně, kdy se zmenšuje úhel mezi ramenem a tělem mandibuly



Rozštěpy (schisis)

- Rtu – cheiloschisis
- Čelisti – gnathoschisis
- Patra – palatoschisis

- Kombinované – cheilo-gnatho-palatoschisis

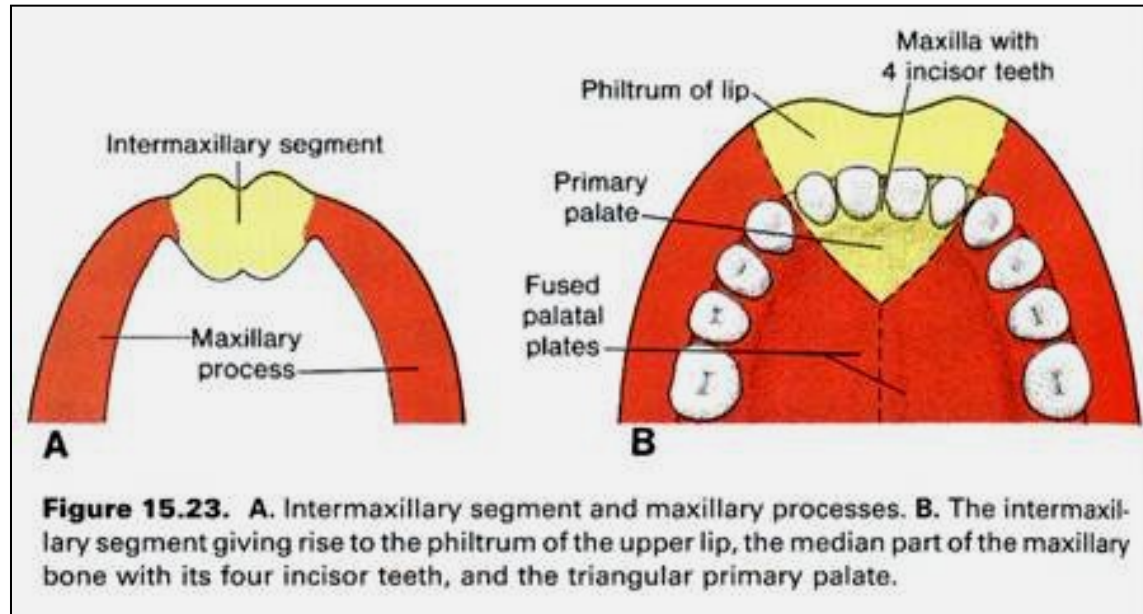
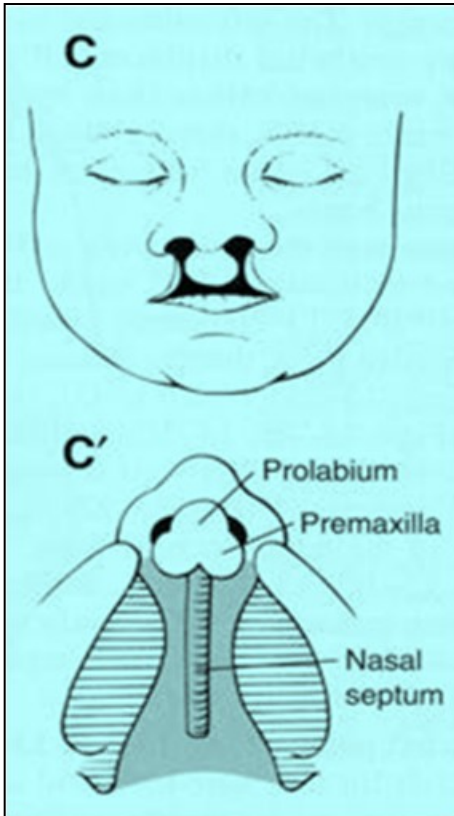
Přehled rozštěpů horní rtu, čelisti a patra

Horní čelist

- rozštěpy mezi řezákem (i2) a špičákem (c)

- jedno- nebo oboustranné

cheilognathopalatochisis
bilateralis



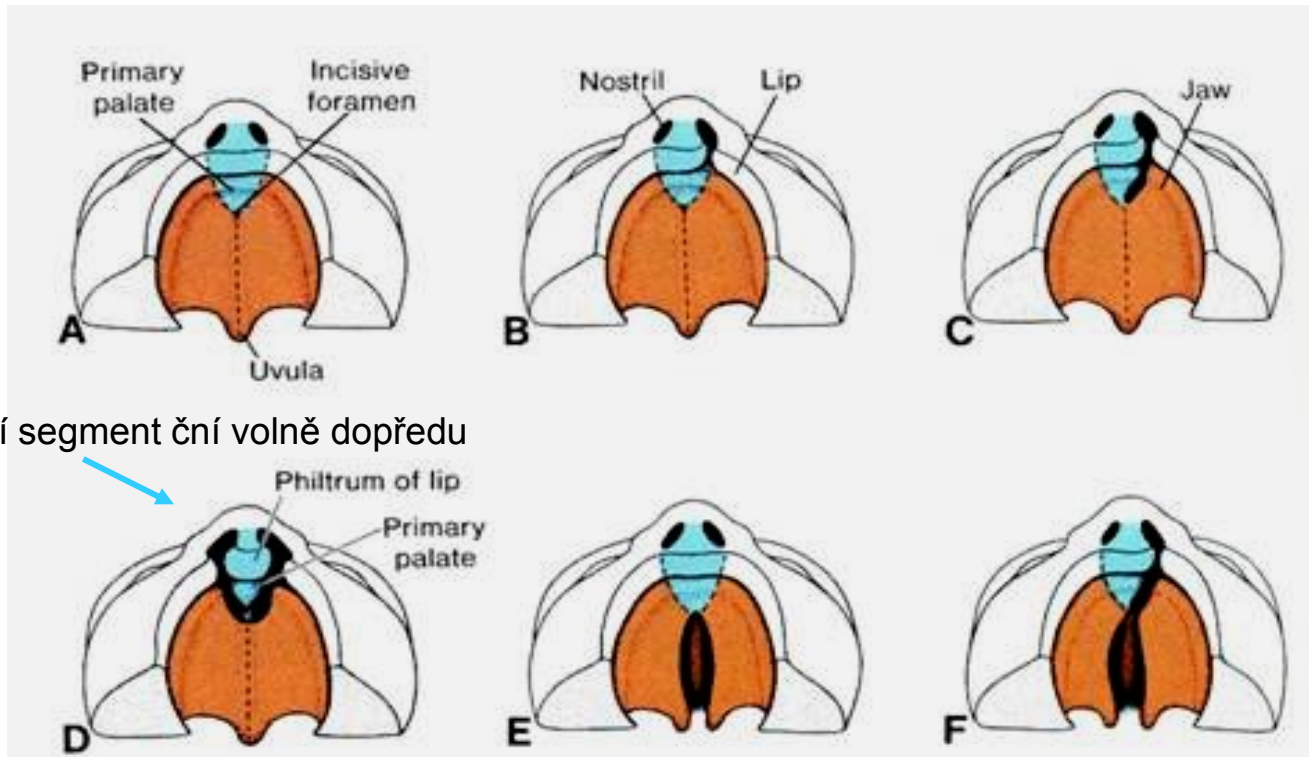
Patro

jedno- a oboustranné

samostatné nebo sdružené (s rozštěpem horního rtu a horní čelisti)

četnost výskytu všech rozštěpových vad patra: 1: 2500

dědičnost - autosomálně dominantní

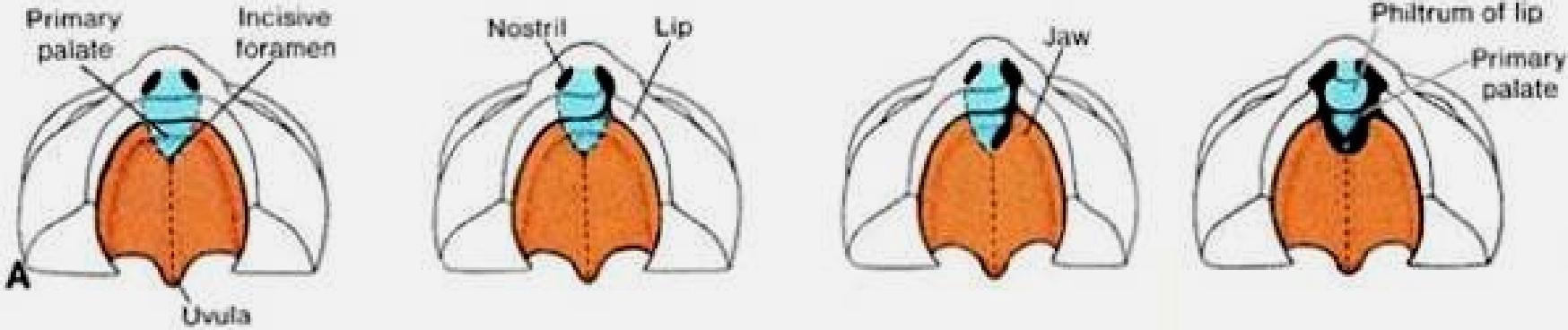


intermaxilární segment ční volně dopředu

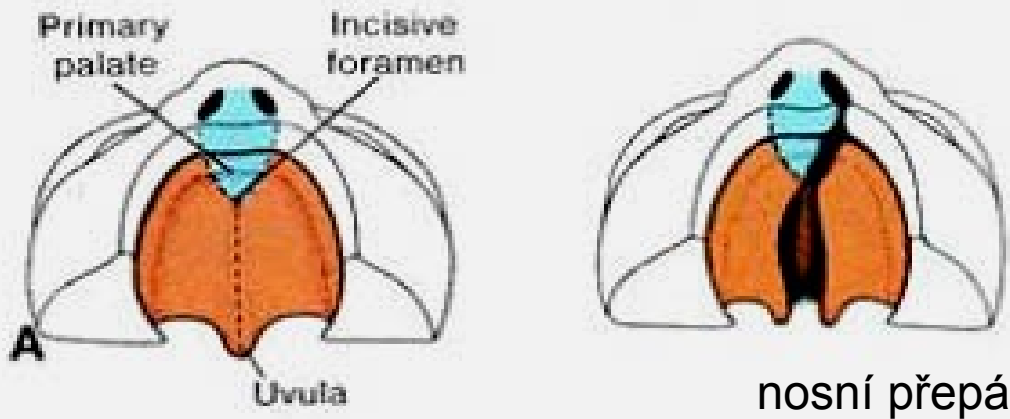


Figure 15.27. Ventral view of the palate, gum, lip, and nose. **A.** Normal. **B.** Unilateral cleft lip extending into the nose. **C.** Unilateral cleft involving the lip and jaw and extending to the incisive foramen. **D.** Bilateral cleft involving the lip and jaw. **E.** Isolated cleft palate. **F.** Cleft palate combined with unilateral anterior cleft lip.

Rozštěpy primárního patra - před foramen incisivum, patrové ploténky nesrostly s primárním patrem



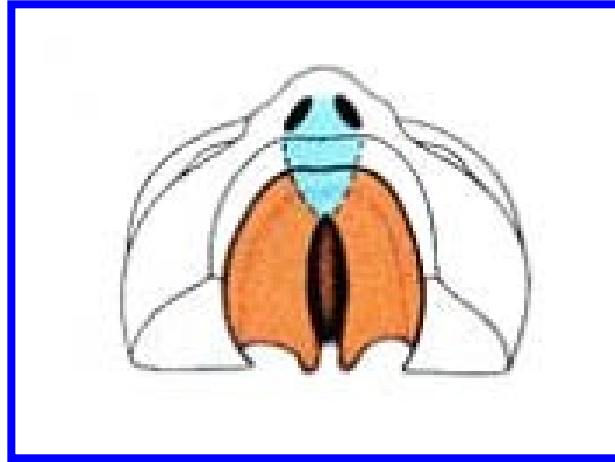
Rozštěpy primárního a sekundárního patra - před i za foramen incisivum, patrové ploténky nesrostly navzájem a ani s primárním patrem



Rozštěpy sekundárního patra - za foramen incisivum

patrové ploténky nedorostly do střední roviny a nesrostly, postihují většinou všechny oddíly patra (tvrdé, měkké a čípek)

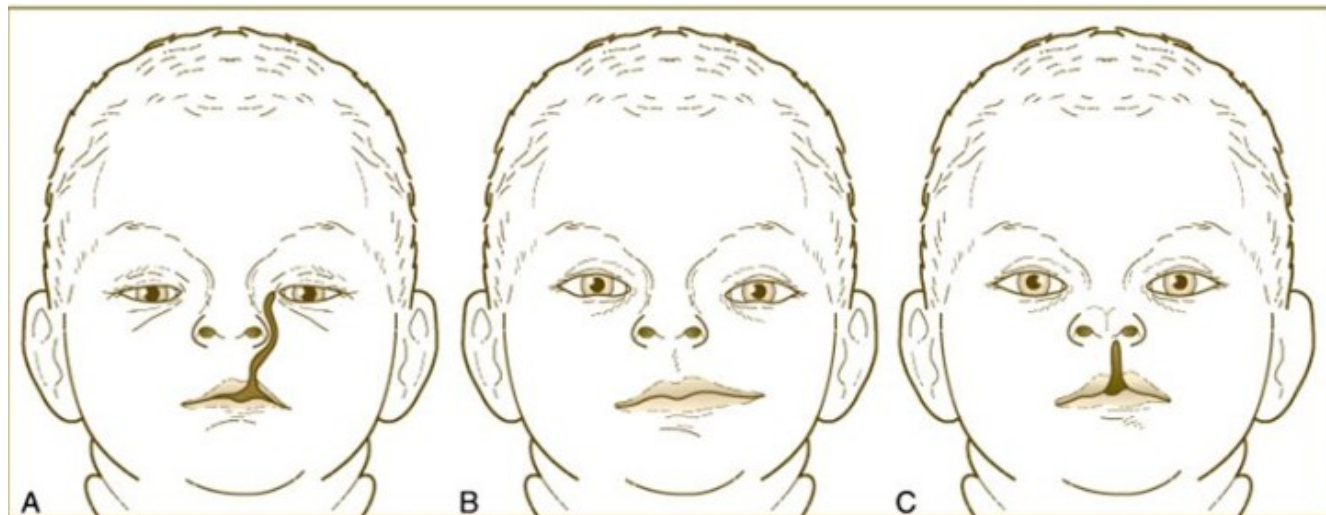
staphyloschisis (uvula bifida)



izolované) rozštěpy patra jsou **častější u děvčátek** než chlapců (3:2)

Rozštěpy obličeje

Šikmý rozštěp –

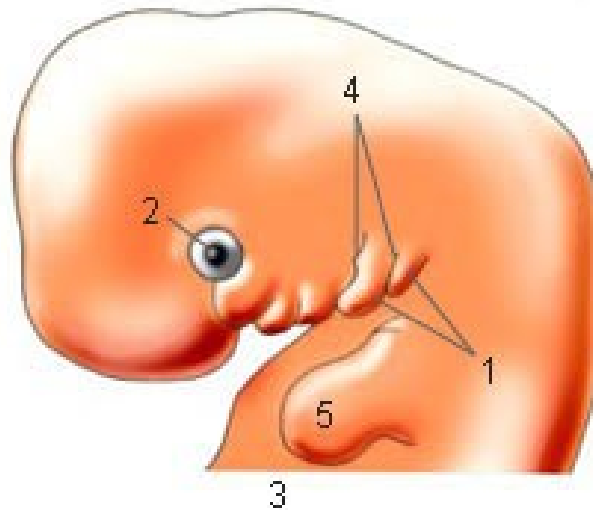


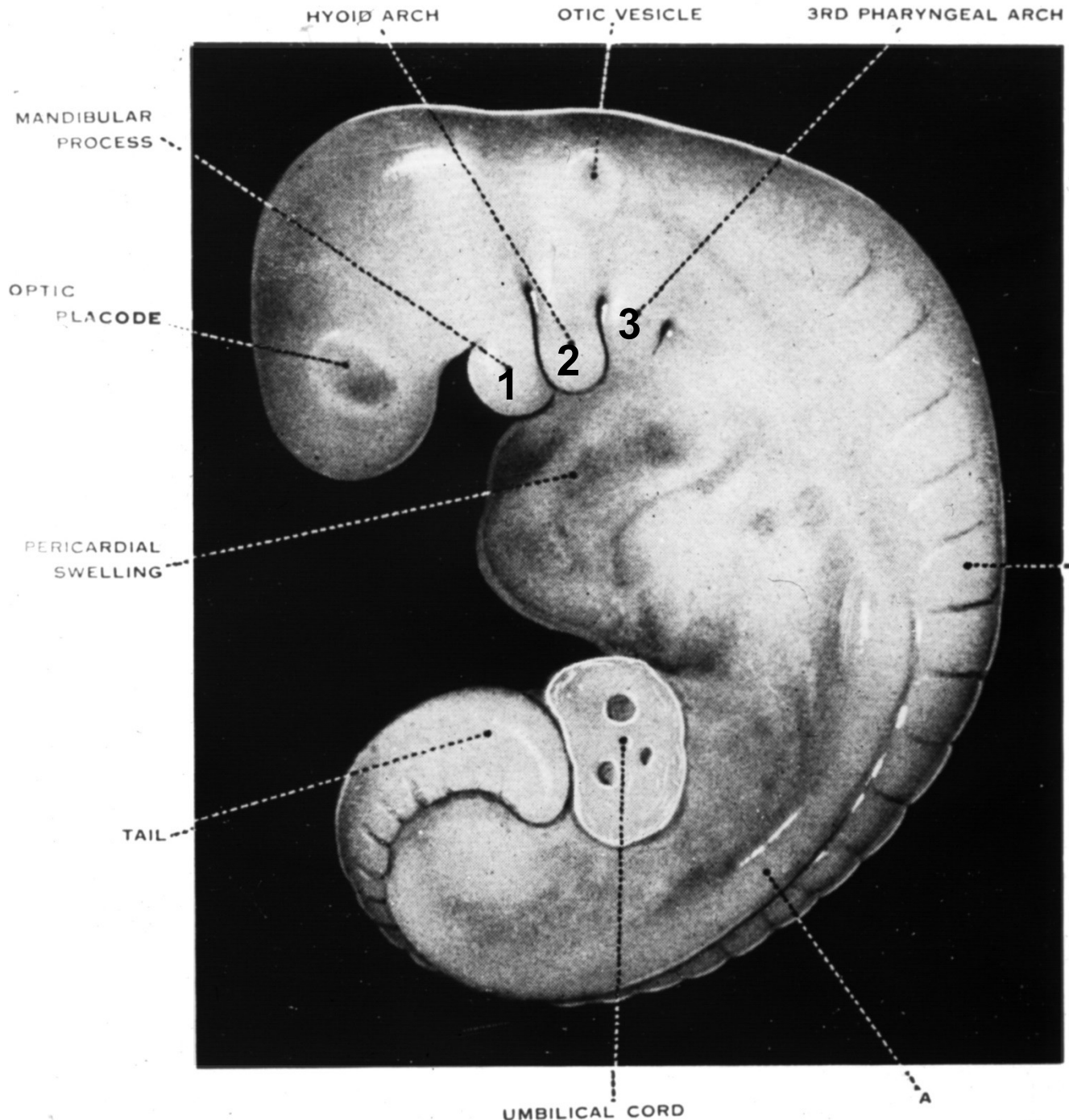
Příčný rozštěp –



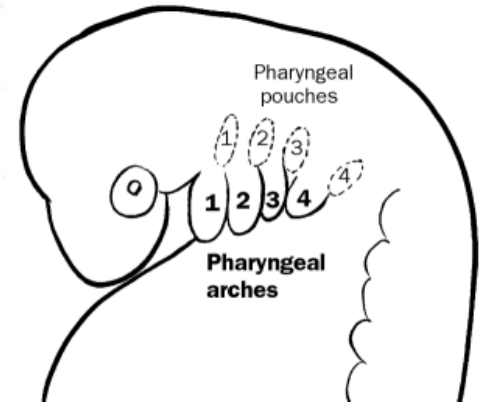
Vývoj krční krajiny během 4. týdne

- **žaberní oblouky** (postupně celkem 5, 1. zvaný mandibulární, 2. hyoidní) a
- **žaberní brázdy** mezi nimi





26. - 31. den



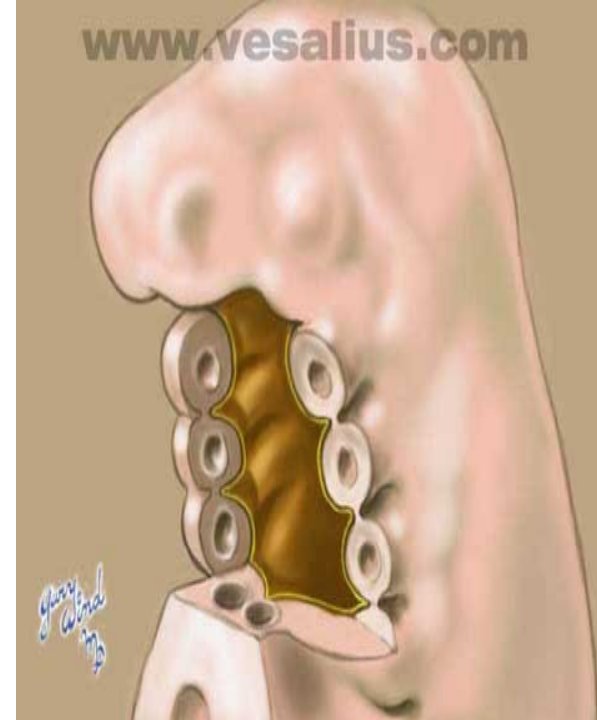
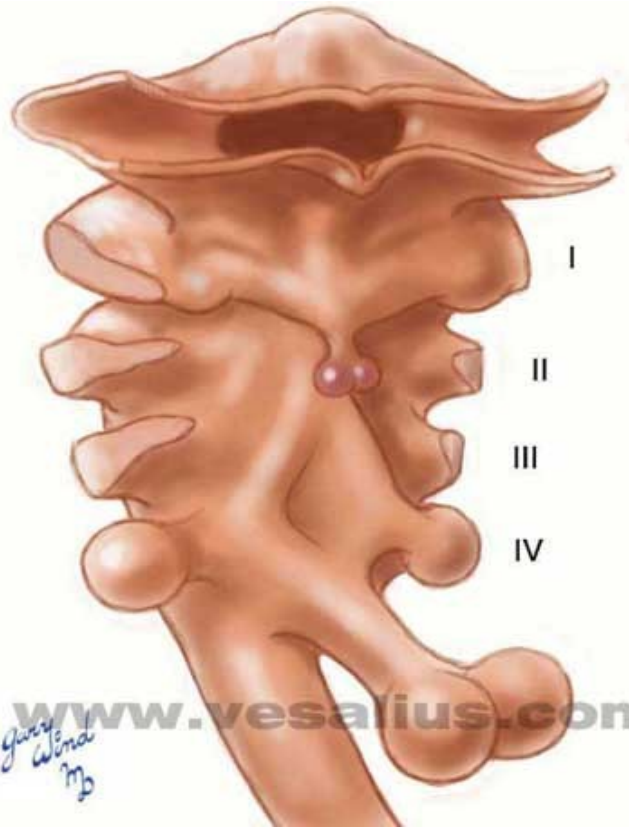


Žaberní aparát:

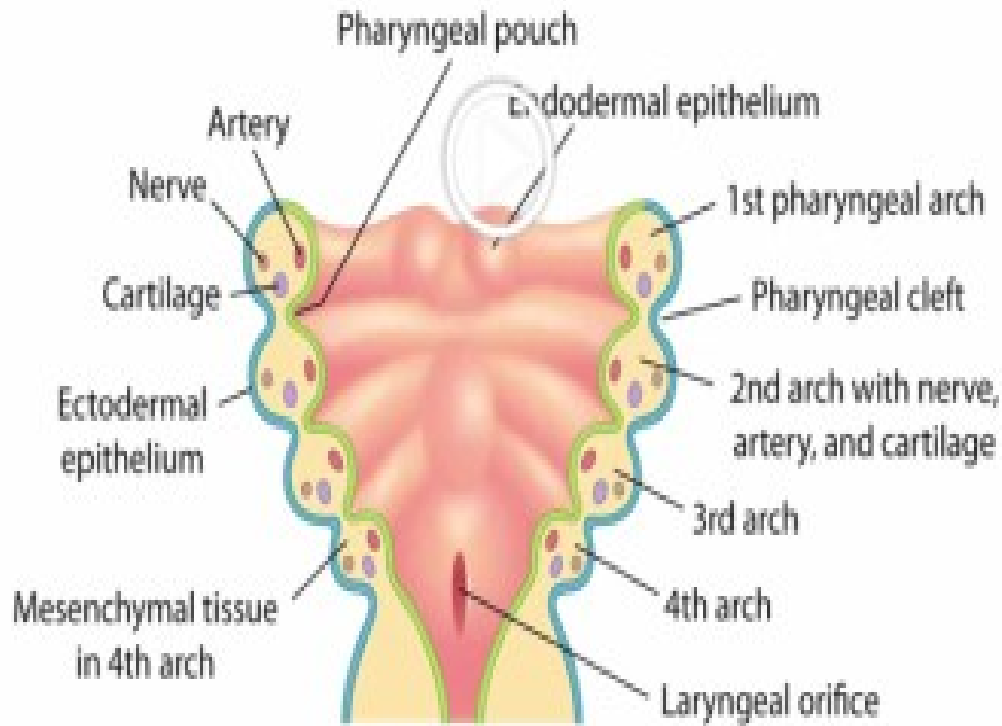
oblouky a brázdy

Žaberní brázdy:

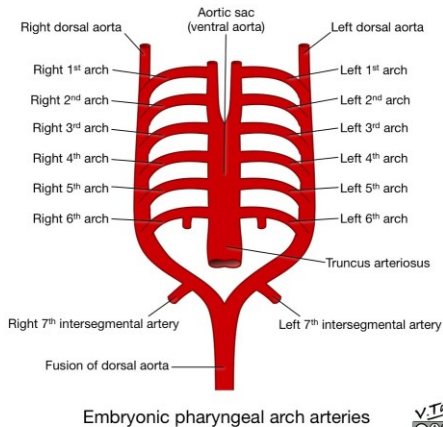
ektodermové vklesliny
entodermové výchlípky



primitivní pharynx



Development of the aortic arch and branches



Embryonic pharyngeal arch arteries

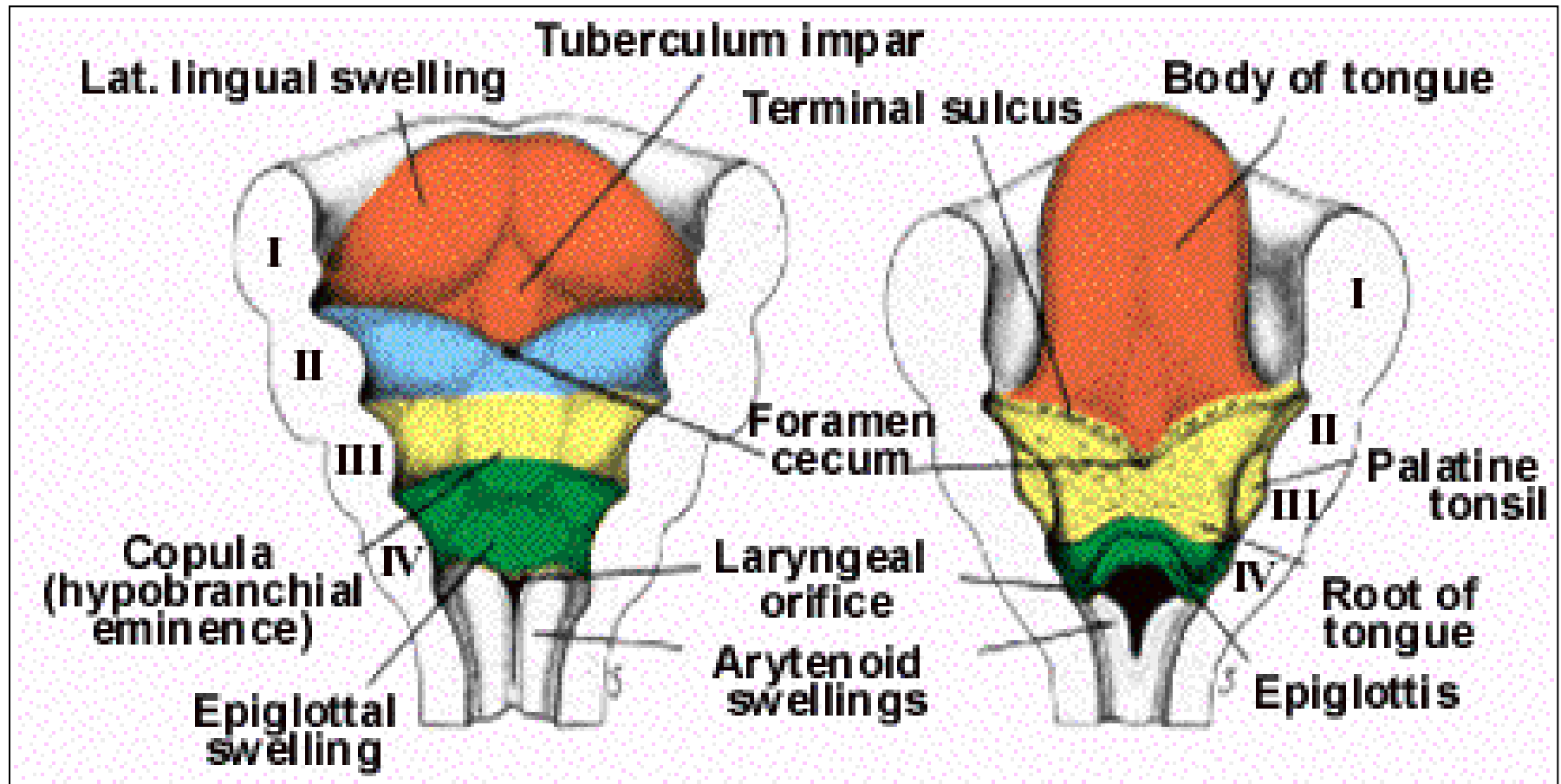


Derivates of pharyngeal folds	Arch number	Aortic arch	Cranial nerve	Examples of branchiomeric muscles	Skeletal derivatives	Derivates of pharyngeal pouch
external auditory meatus	I	maxillary artery	V	muscles of mastication etc.	malleus, incus, sphenomandibular lig. Meckel cart.	middle ear auditory tube
	mandibular	trigeminal				
neck	II	hyoid, stapedial artery	VII	muscles of facial expression etc.	stapes, styl. proc., stylohyoid lig., part of hyoid cart.	I
	II	hyoid	facial			II
	III	internal carotid artery	IX	m. stylopharyngeus	parts of hyoid cart.	III
	III	right subclavian artery, aorta	X	pharyngeal and laryngeal musculature	laryngeal cart.	III
	IV		vagus			IV
						thymus, parathy. gland ultimobranch. body

Žaberní (faryngový) aparát:

- 4 žaberních oblouků
- 4-5 žaberních brázd

zevní brázdy = **ektodermové vklesliny (4)**
vnitřní brázdy = **entodermové výchlipky (5)**

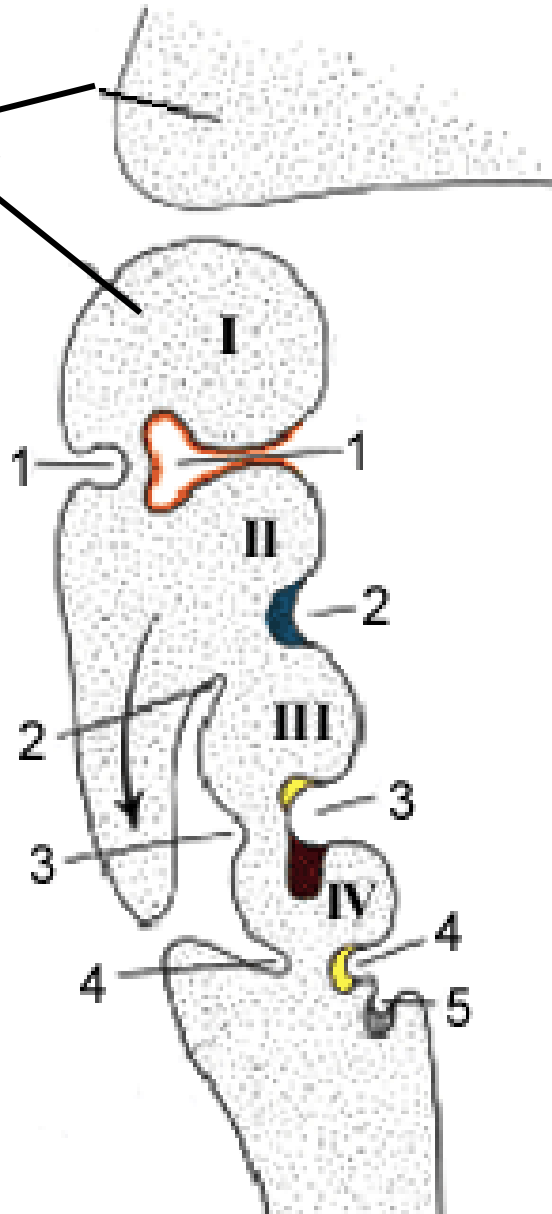


EKTODERMOVÉ VKLESLINY

základ
maxily a
mandibuly

1 – zevní
zvukovod

2-4 – sinus
cervicalis



ENTODERMOVÉ VÝCHLIPKY

ušní bubínek

Eustachova
trubice

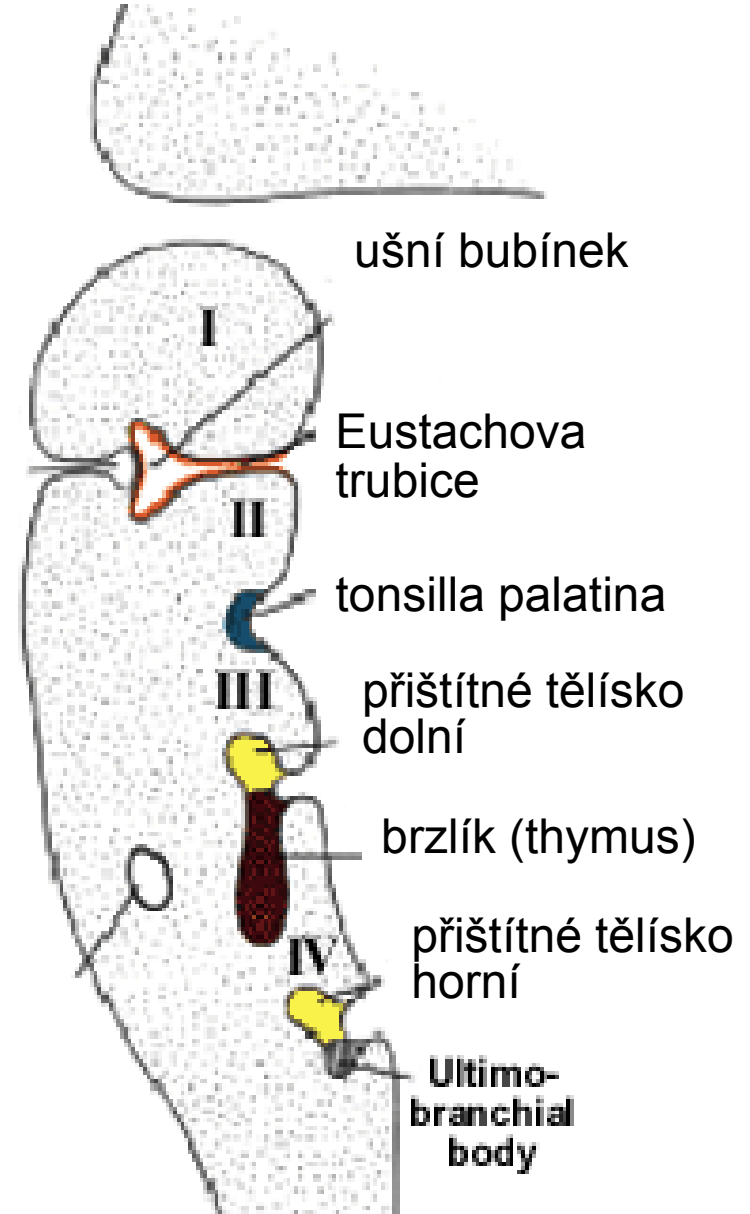
tonsilla palatina

příštítné tělísko
dolní

brzlík (thymus)

příštítné tělísko
horní

Ultimo-
branchial
body



Vady způsobené chybnou diferenciací žaberního aparátu

1. Laterální (branchiální) krční cysty, píštěle
2. Rudimenty žaberních oblouků
3. Preaurikulární cysty a píštěle
4. Syndrom I. žaberního oblouku

Přední 2/3 jazyka:
mezenchym
+
ektoderm

Vývoj jazyka

I. ŽO (mandibulární)

tubercula lingualia
lat.

tuberculum impar

copula

II. ŽO (hyoidní)

III. ŽO

IV. ŽO

eminentia
hypobranchialis

Epiglottal
swelling

Foramen
cecum

Laryngeal
orifice

Arytenoid
swellings

Palatine
tonsil

Root of
tongue

Epiglottis

Zadní 1/3
jazyka:
mezenchym
+
entoderm

Ekto + entoderm ⇒ epitel jazyka, chuťové pohárky, epitel žláz

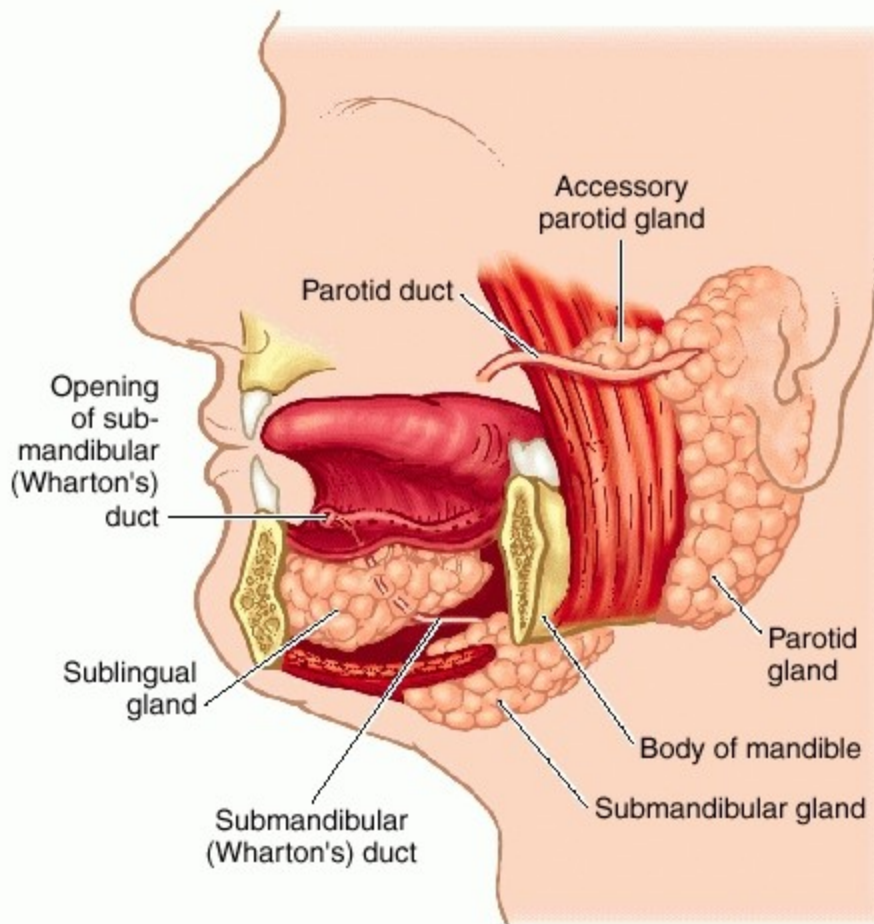
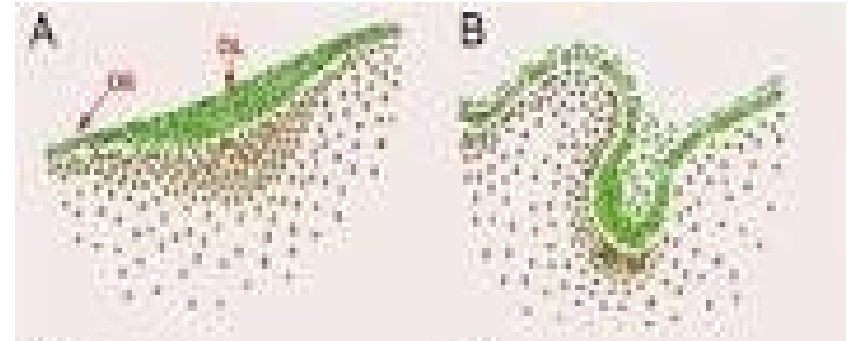
Mezenchym ⇒ vazivo, cévy

Mezoderm /myotomy/ ⇒ svalstvo jazyka

Vývoj slinných žláz

4. – 6. týden embryonálního vývoje (velké žlázy), 3. měsíc (malé žlázky)

bujením buněk epitelu (z ekto a entodermu)
do vaziva (z ektomezenchymu)



Simple tubular



Simple coiled tubular



Simple branched tubular



Simple alveolar



Simple branched alveolar



Compound tubular



Compound alveolar



Compound tubuloalveolar