

M U N I
M E D

Úvod do První pomoci

Michal Pospíšil

Rozehrání vzpomínkami

- Interní stavy v první pomoci, Bezvědomí - dýchá (polohování), Šokové stavy - optimální poloha, Kyslík v PP?, Využití bronchodilatátorů, Rozpoznání CMP (FAST), Bolesti na hrudi a aspirin, Aplikace adrenalinu a druhá dávka adrenalinu u anafylaxe, PP hypoglykémie, Dehydratace u vyčerpání a rehydratační terapie, Poranění oka chemikálií, křečové stavy...
- Traumatické stavy v první pomoci, Stavění krvácení, hemostatické obvazy, využití turniketu, repozice fraktur v terénu. Otevřené/uzavřené poranění hrudníku. Diagnostika komoče mozkové. Popáleniny - chlazení, krytí, Vyražený zub, znehybnění páteře...
- Monitorace vitálních funkcí v PP, Diagnostika v PP bez přístrojové techniky
- Resuscitace dospělého Zásady KPR, algoritmus BLS, First responder a ALS
- Resuscitace dítěte, Junior a novorozenec BLS
- Vyprošťování - polohování raněných Typy transportu
- Úraz elektrickým proudem, dušení - tonutí, strangulace Algoritmy specifických stavů
- PP v gynekologii, překotný porod
- Resuscitace novorozence v algoritmu ALS
- Intoxikace
- PP v pediatrii
- PP v cestovní medicíně
- Srdeční zástava - základy EKG
- Poranění končetin a kloubů, poranění hlavy
- Prevence v PP - Lidé a akce s predispozicemi, aktivní a pasivní prevence úrazu (věk – pohlaví - prostředí - situace+typ úrazu)

Trestní zákon a neposkytnutí první pomoci (40/2009)

□ § 150

□ **Neposkytnutí pomoci**

(1) Kdo osobě, která je v nebezpečí smrti nebo jeví známky vážné poruchy zdraví nebo jiného vážného onemocnění, neposkytne potřebnou pomoc, ač tak může učinit bez nebezpečí pro sebe nebo jiného, bude potrestán odnětím svobody až na dvě léta.

(2) Kdo osobě, která je v nebezpečí smrti nebo jeví známky vážné poruchy zdraví nebo vážného onemocnění, neposkytne potřebnou pomoc, ač je podle povahy svého zaměstnání povinen takovou pomoc poskytnout, bude potrestán odnětím svobody až na tři léta nebo zákazem činnosti.

Podmínky ukončení předmětu

- Teoretická část a praktická část dohromady
- Ukončení zápočtem – 100% účast, průběžné testy, praktická demonstrace některé z metod první pomoci.

Cíle obecně

- Dodržování zásad bezpečnosti
- Schopnost správného vyhodnocení situace, identifikovat kritické onemocnění a úraz a volba postupu
- Komunikace s operátorem KOS
- Rozlišení první pomoci od pomoci rozšířené – umět se přizpůsobit podmínkám

Základní informační zdroje

<https://cprguidelines.eu/guidelines-translations>



ALL DOWNLOADS

VIDEOS

DOWNLOAD GUIDELINES

All guidelines translations

Below you can find all available translations for the guidelines.



Catalan

DOWNLOAD GUIDELINES



Czech

DOWNLOAD GUIDELINES



Danish

DOWNLOAD GUIDELINES

Základní informační zdroje (2)

<http://www.resuscitace.cz>



The screenshot shows the homepage of the Czech Resuscitation Council (Česká resuscitační rada / Czech Resuscitation Council). The header features a navigation menu with links: HOME, ČESKÁ RESUSCITAČNÍ RADA, DOPORUČENÉ POSTUPY, DOKUMENTY KE STAŽENÍ, ČLENSTVÍ V ČRR, KONFERENCE ČRR, KURZY ERC/ČRR, and KONTAKTY. The main content area is divided into two columns. The left column is titled 'DOKUMENTY KE STAŽENÍ' and includes a PDF icon with the text 'dokumenty určené k tisku jsou uloženy ve formátu PDF'. Below this, under the heading 'DOPORUČENÉ POSTUPY A STANOVISKA', there is a list of documents: 'Stanovisko ČRR ke změně vybavení autolékárniček (2018)', 'Stanovisko MZ ČR k povinnosti vybavení silničních vozidel autolékárničkami (2018)', 'Stanovisko ČRR k používání kyslíku během KPR (2018)', 'Telefonicky asistovaná první pomoc (2017)', 'Mezioborové stanovisko Centra péče pro nemocné po srdeční zástavě (2017)', and 'Konsenzuální stanovisko pro cílenou regulaci tělesné teploty v přednemocniční neodkladné péči'. The right column features a 'Guidelines 2015' section with a prominent red box containing the text 'VIDEO první pomoc při srdeční zástavě' and a smaller box below it titled 'Summary of the main changes in the Resuscitation Guidelines' with the subtitle 'ERC GUIDELINES 2015'.

Základní pojmy a terminologie

- ERC
- ILCOR
- CPR
- ALS
- PALS
- BLS
- TANR/TAPP

Úrovně péče

Ambulantní

Lůžková péče

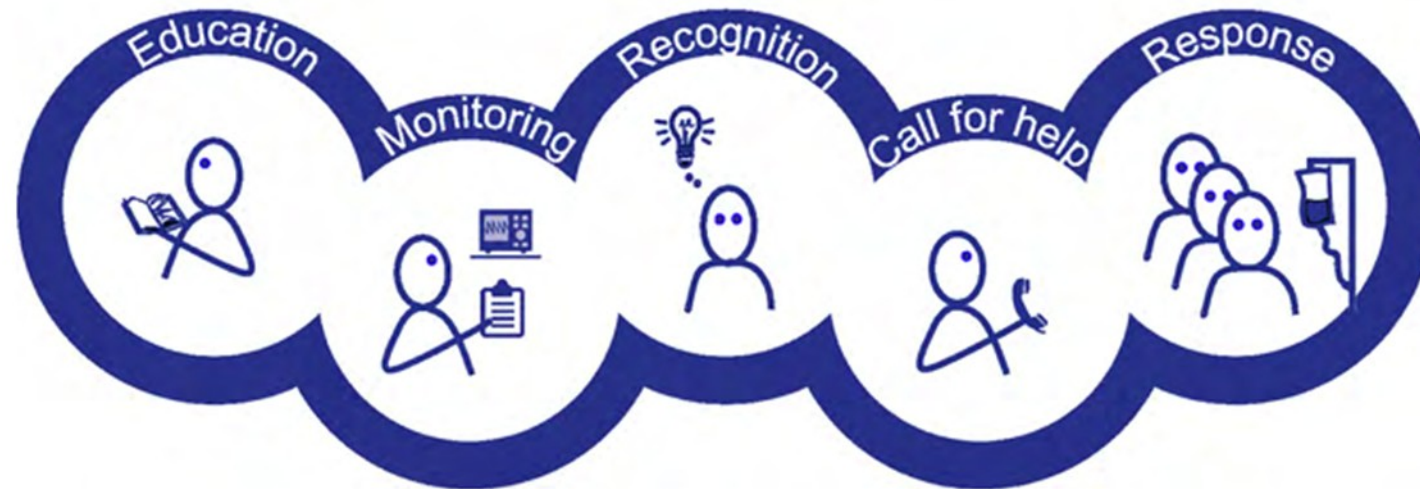
- dlouhodobá
- následná lůžková
- akutní standardní
- akutní intenzivní

Zdravotní záchranná služba – RLP, RZP, RV

Laická první pomoc – BLS/First responders – bez pomůcek

Preventivní opatření a dostupnost péče

Chain of prevention





DOPRAVNÍ NEHODY A ORIENTACE V SYSTÉMU IZS

- Diskuze nad modelovou autonehodou
- Zásady prvních okamžiků
- Komunikace s dispečerem, orientační body
- Složky a kontakty IZS

STOP

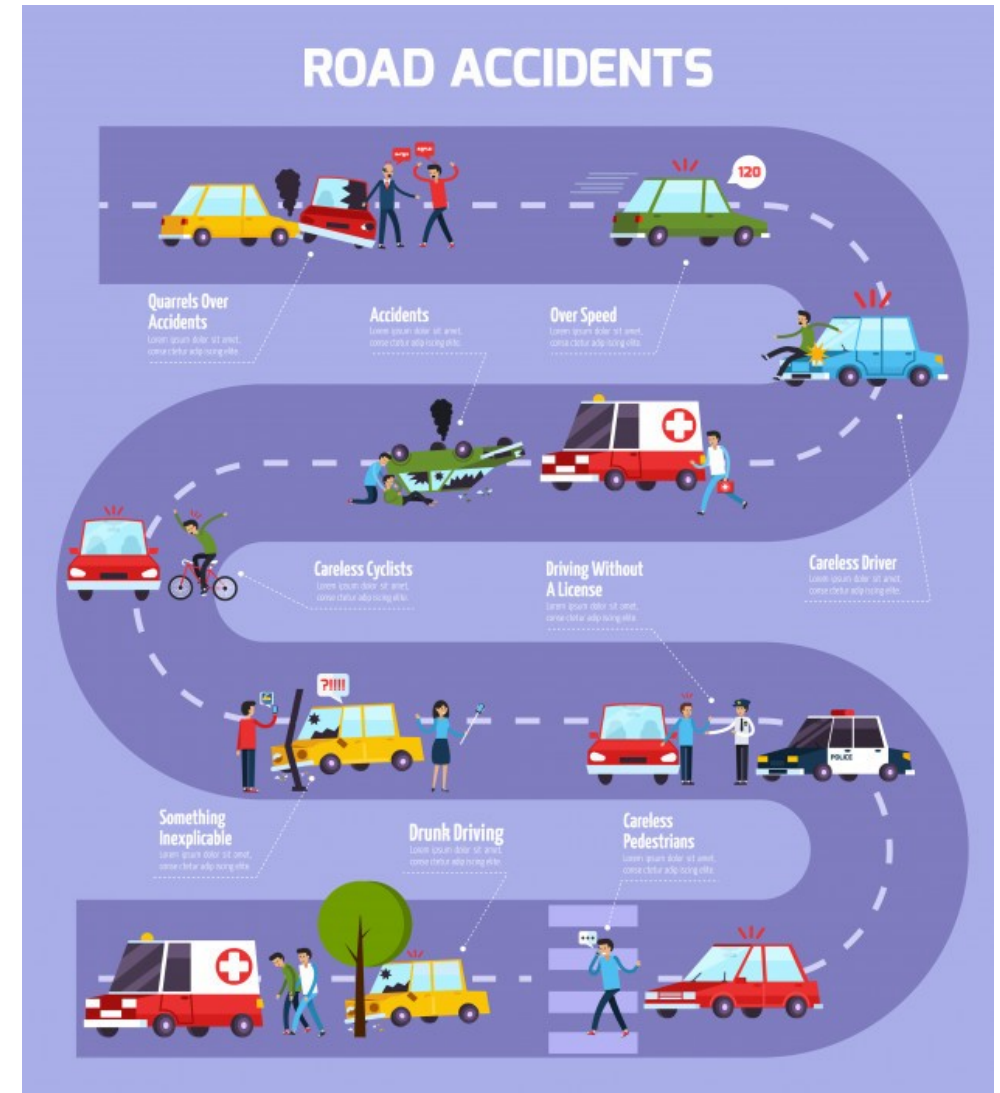
3+1

Technická PP

Samotná pomoc



Pojd'me kreslit



Autolékárníčka

- Co v ní máte ?
- Ví to asi jen 5% laiků, patříte mezi ně?

Auto vs. motolékárnička

Moto

Obvaz hotový s 1 polštářkem (šíře nejméně 8 cm, savost nejméně 800g/m²)

Obvaz hotový s 2 polštářky (šíře nejméně 8 cm, savost nejméně 800g/m²)

Obinadlo škrťící pryžové (60 x 1250 mm)

Rukavice pryžové (latexové) chirurgické v obalu

množství (ks)

1

1

1

1

Auto

Obvaz hotový s 1 polštářkem (šíře nejméně 8cm, savost nejméně 800g/m²)

Obvaz hotový s 2 polštářky (šíře nejméně 8cm, savost nejméně 800g/m²)

Náplast hladká cívka (velikost 2,5 cm x 5 m, min. lepivost 7 N/25 mm)

Obinadlo škrťící pryžové (60x1250 mm)

Rukavice pryžové (latexové) chirurgické v obalu

Nůžky zahnuté (se sklonem) v antikorozi úpravě se zaoblenými hroty - délka nejméně 14 cm

Isotermická fólie o rozměrech nejméně 200 x 140 cm

množství (ks)

Velikost

lékárničky

I. II. III.

3 5 10

3 5 10

1 2 4

1 3 5

1 2 4

1 1 1

1 1 1

Dispečer

- Nenechá Vás v tom samotné. Naslouchejte pozorně, ptejte se kdykoli si nebudete jisti, odpovídejte stručně na stručné otázky – někdy se vám budou zdát repetitivní – má to svůj význam.
- Orientační body (další slide)
- Nikdy nepokládáte hovor jako první.
- Nahrávka

Civilizace



Příroda

Vzor tabulky bodu záchrany

BOD ZÁCHRANY - RESCUE POINT

DO 002 LINKY TÍŠŇOVÉHO VOLÁNÍ
EMERGENCY NUMBERS

označení bodu záchrany / rescue point location code

V případě ohrožení uveďte na tísňovou linku označení bodu záchrany
In case of emergency call 112
and report the rescue point location code to the operator!

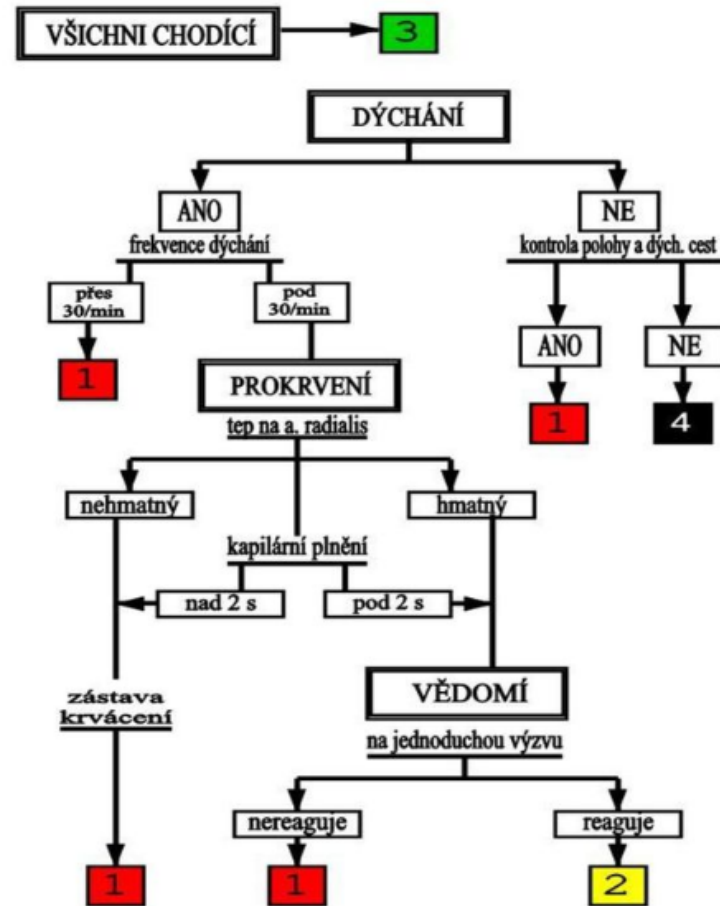
logo
vlastníka
tabulky

V případě poškození bodu záchrany prosíme o oznámení:
Lesy ČR, a.s., telefon: +420 888 888 888

	→	112
	→	150
	→	155
	→	158



Moc lidí – aneb, po základním popisu situace probíhá triage



Na příště

- Termofólie
- Záchranka
- Oblečení

**M A S A R Y K O V A
U N I V E R Z I T A**