



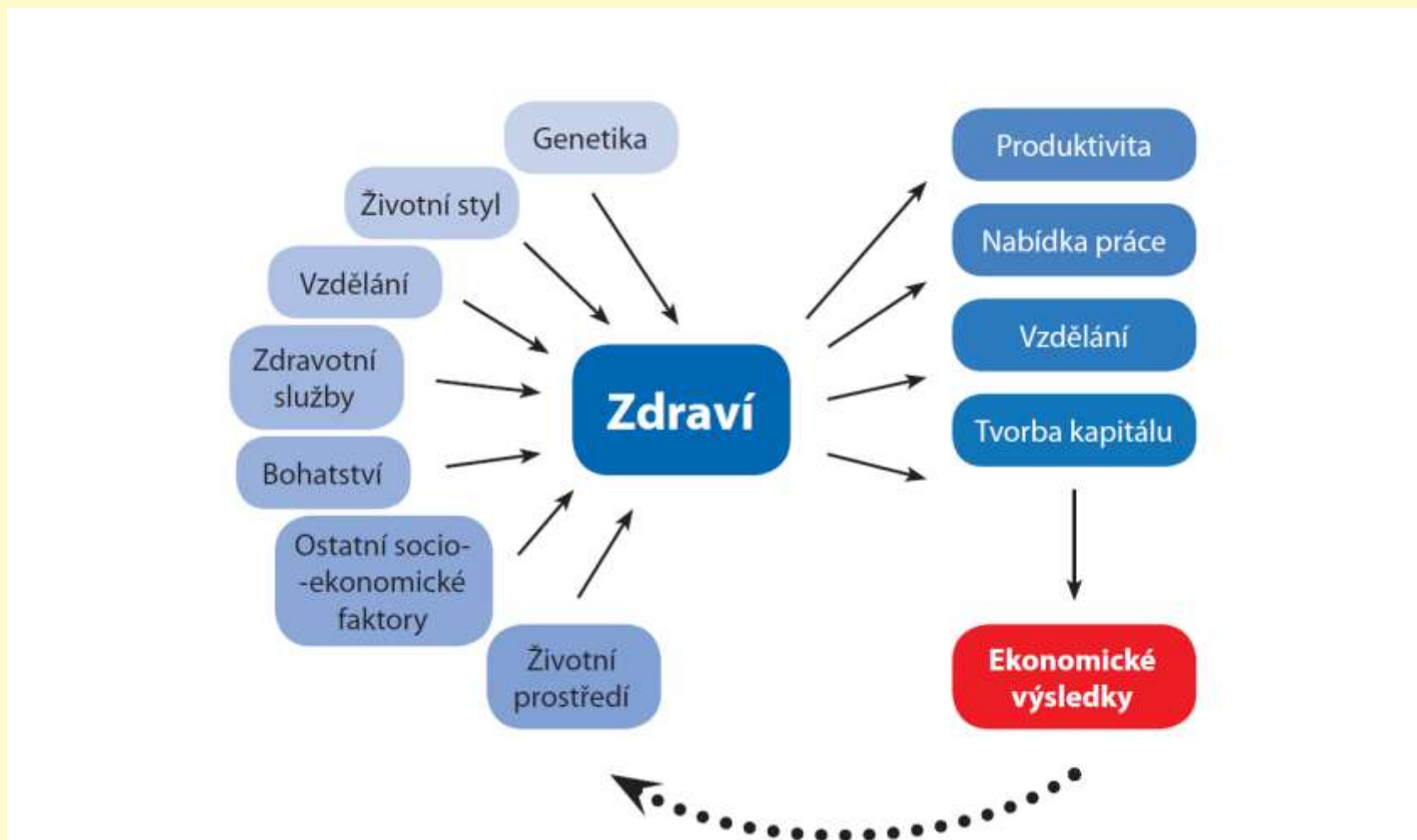
# ZDRAVÍ A JEHO DETERMINANTY

Mgr. Aleš Peřina, Ph. D.  
Ústav ochrany a podpory zdraví LF MU, UKB A21  
Kamenice 5, 625 00 Brno

# Zdraví

- *Čistota půl zdraví, zdraví jako synonymum síly, krásy, výkonnosti...*
- **Stav úplné tělesné, duševní a sociální pohody a nejen nepřítomnost nemoci nebo vady (WHO, 1948)**
- Model zdraví
  - *Zjednodušená představa zdraví zahrnující jeho základní determinanty a charakteristiky*
    - Biomedicínský (referenční hodnoty)
    - Celostní, behaviorální, ekologicko-sociální
- **Nemoc: porucha zdraví, obvykle zjistitelná objektivně, bývá vnímána nemocnou osobou a stává se předmětem zdravotnických služeb.**
- Individuální a veřejné zdraví
  - *Veřejné zdraví obyvatelstva a jeho skupin, ale i chráněný veřejný zájem*

# Zdraví znamená bohatství (Zdraví 2020)



# Determinanty zdraví I.

- Faktory, které mají nejsilnější vliv na zdraví (ve smyslu pozitivním i negativním)
  - *Somatické a genetické předpoklady*
  - *Zdravý životní styl: **výživa, nekouření, pohybová aktivita***
  - *Prostředí, v němž člověk žije*
    - infekce, spotřební výrobky, aditiva, pesticidy, nadužívání léčiv, pesticidy, herbicidy, záření, hluk
  - *Psychologické a socioekonomické*
    - Tvrzení o výrobcích, reklama

- Tento typ reklamy je zakázaný, protože idealizuje použití náhrad mateřského mléka! Pozor – reklama determinuje zdraví!

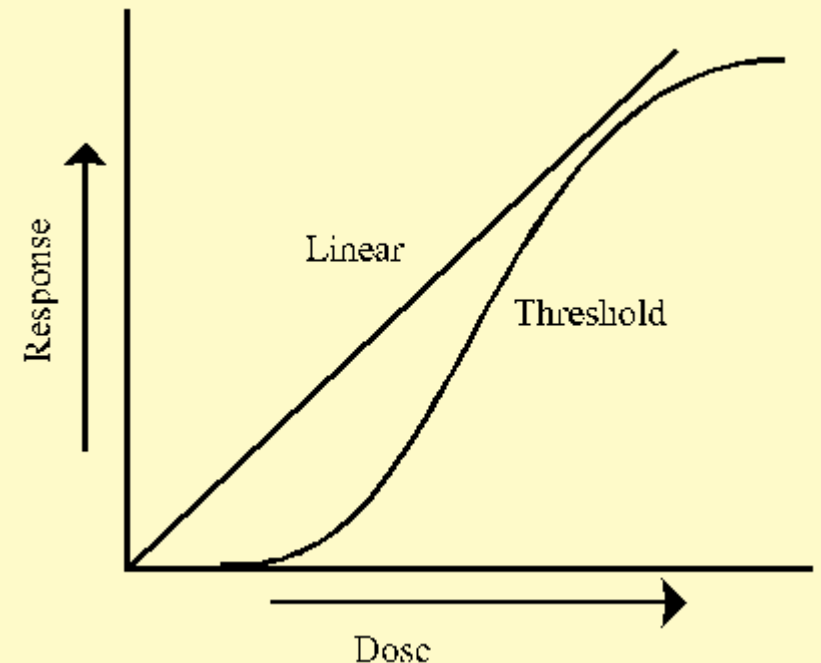


## Nekalá reklama

(© Národní galerie reklamy)

# Determinanty zdraví II.

- Působení determinant:
  - *Krátkodobé a dlouhodobé (až celoživotní)*
  - *Prahové a bezprahové*
- Determinanty jsou ovlivnitelné nebo neovlivnitelné
  - *Z pohledu jednotlivce, z pohledu skupin osob*
- Determinanty působící ve vzájemných interakcích



# Determinanty zdraví (II.)

- Socioekonomický status (SES) je zřejmě nejsilnější determinantou zdraví. **SES lze měřit podle finanční situace jednotlivců.** Osoby s horší finanční situací častěji kouří, nadměrně konzumují alkohol, mají nezdravou výživu a trpí obezitou.
- vliv vzdělávání
- vliv prostředí, v němž člověk žije na utváření společenských norem uvnitř sociálních skupin

*Studie HELEN (Health, Life Style and Environment), SZÚ Praha*

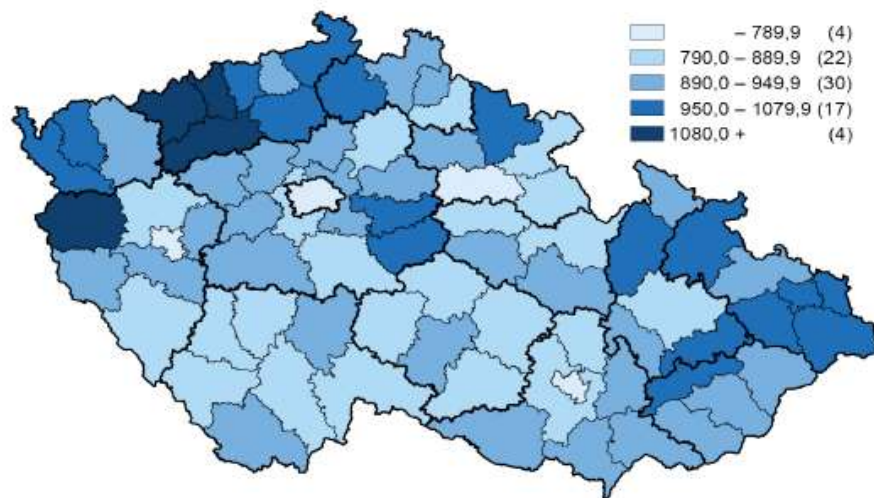




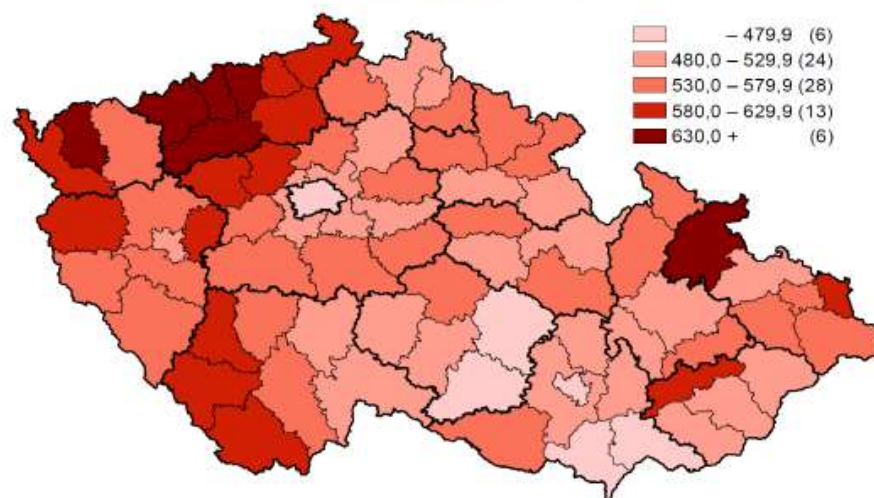
# Měření zdraví

- Pomocí *validních* indikátorů
  - Úmrtnost
  - *Nemocnost: diabetes mellitus, zhoubné novotvary, alergická onemocnění...*
- S využitím epidemiologické metody práce
  - *Deskriptivní studie – popisný design*
    - Distribuce podle věku, pohlaví, území
    - Jsou základem pro studie analytického typu
  - *Incidence: počet nových případů*
  - *Prevalence: počet existujících případů (žijící)*
- Hlavní zjištění platné pro ČR:
  - *Stárnoucí populace s narůstajícím výskytem chronických onemocnění (zhoubné novotvary, srdečně-cévní onemocnění, ....., DM II. typu), nárůst počtu onemocnění pohybového aparátu a duševních onemocnění.*

**Standardizovaná úmrtnost mužů**  
*Standardized mortality rate in males*



**Standardizovaná úmrtnost žen**  
*Standardized mortality rate in females*

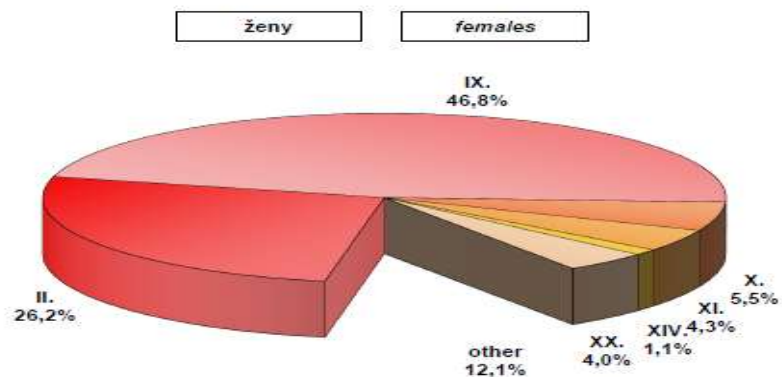
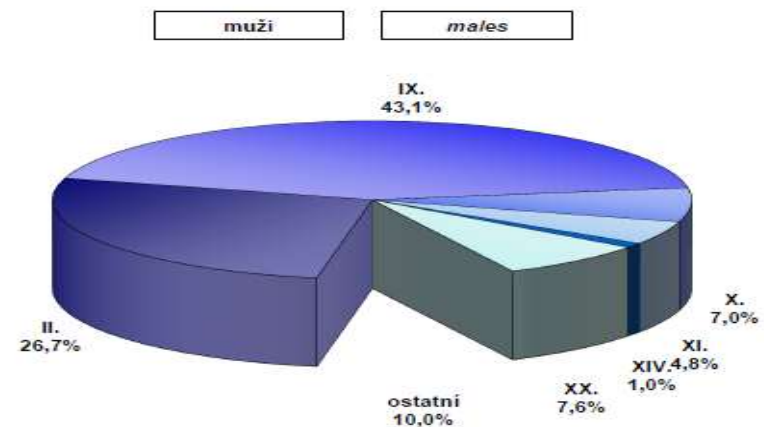


Indikátor zdraví: celková úmrtnost (muži, ženy)

# Indikátor zdraví: úmrtnost podle příčin vypovídá o determinantách zdraví

ZDRAVOTNICKÁ ROČENKA ČR 2013 / CZECH HEALTH STATISTICS 2013

Standardizovaná úmrtnost podle příčin smrti (MKN-10)  
Standardized mortality rate by cause of death (ICD-10)



Legenda

II. Novotvary

IX. Nemoci oběhové soustavy

X. Nemoci dýchací soustavy

XI. Nemoci trávicí soustavy

XIV. Nemoci močové a pohlavní soustavy

XX. Vnější příčiny nemocnosti a úmrtnosti

Ostatní: infekční nemoci, nemoci krve, nemoci endokrinní, duševní poruchy, nemoci nervové soustavy, nemoci oka, nemoci ucha, nemoci kůže, nemoci svalové a kosterní soustavy, těhotenství, porod a šestinedělí, stavy vzniklé v perinatálním období, vrozené vady

# Celková zátěž zhoubnými novotvary (C00–C97) v ČR

Zdroj: <sup>1</sup>Národní onkologický registr, <sup>2</sup>Český statistický úřad

Absolutní počet	2009	2010	2011	2012	2013	2014	2015	2016
Incidence <sup>1</sup>	74 997	78 217	78 443	80 287	82 899	84 306	86 584	87 290
Mortalita <sup>2</sup>	27 680	27 834	27 171	27 334	27 084	27 050	26 852	27 261
Prevalence <sup>1</sup>	428 423	447 701	465 834	484 251	503 275	523 127	542 862	562 329

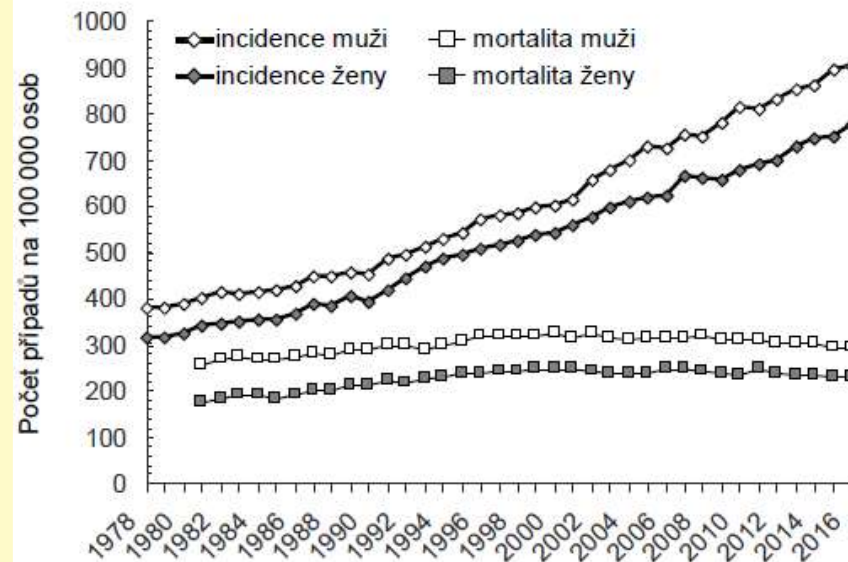
průměrná roční  
změna  
2012–2016

**+2,3 %**

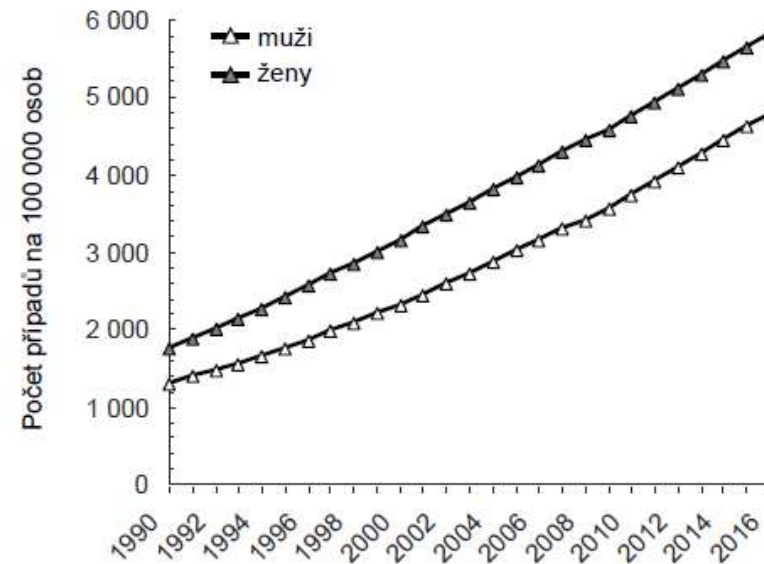
**-0,1 %**

**+3,8 %**

## Incidence a mortalita

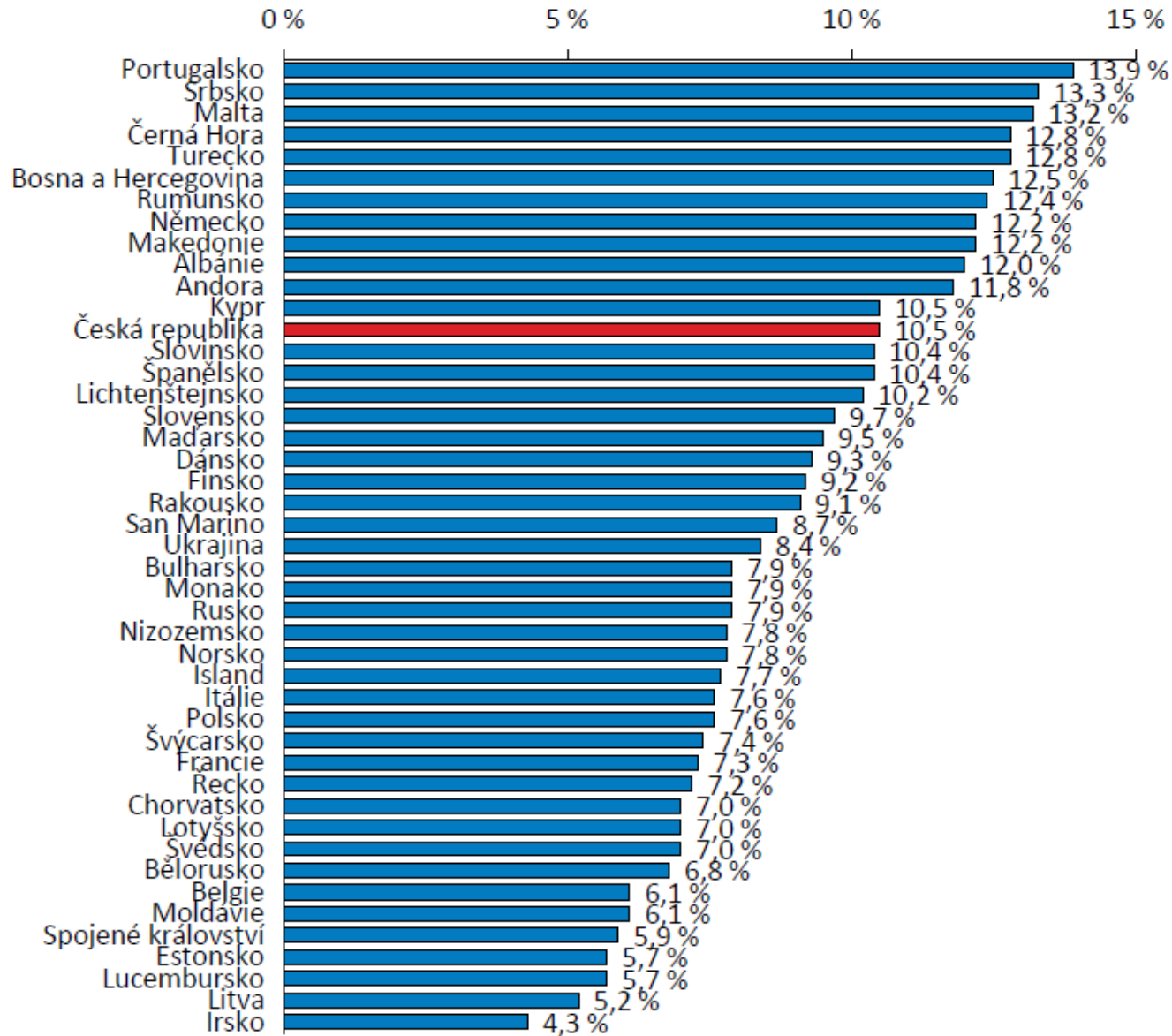


## Prevalence



Zdroj: NRHZS 2017, IDF Diabetes Atlas 2017 (8. vydání)

### Podíl osob s DM v dospělé populaci (20–79 let) ve státech Evropy v roce 2017:



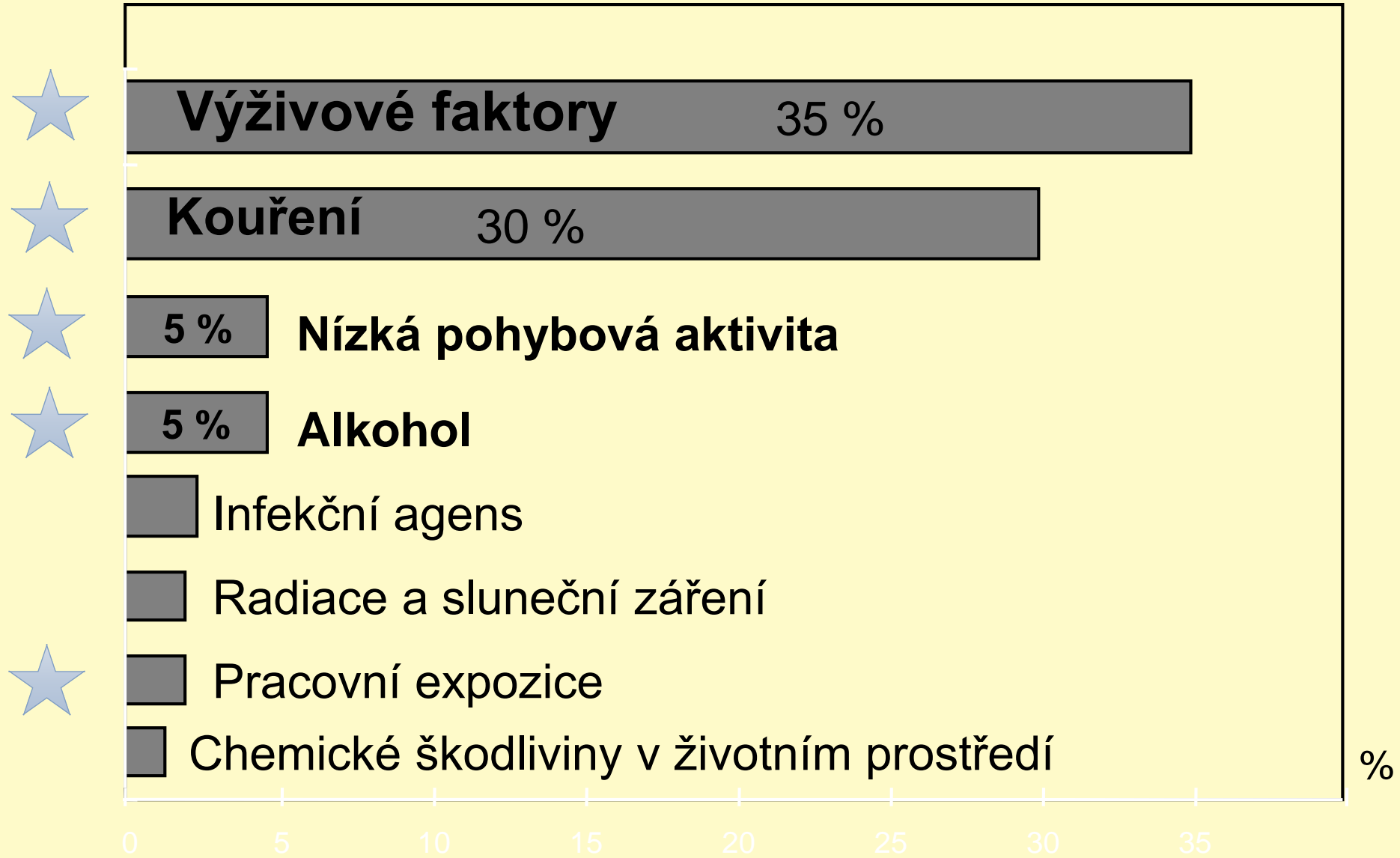
Výskyt (prevalence) diabetu mellitu mezi dospělými osobami (©MZ ČR)



# Prevence

- „Zdraví nevzniká v nemocnicích, ale všude tam, kde lidé žijí a pracují, odpočívají a stárnou“ (Zdraví 2020). Základem prevence je představa, že aktivním ovlivňováním determinant zdraví lze dosáhnout zlepšení zdraví u jednotlivců i komunit (snížení incidence i prevalence nemocí).
- Typy prevence
  - **Primární:** předcházení expozice determinantám nemocí (chování, prostředí, genetika)
    - Úloha státu (státní dozor nad výrobky, průmyslem ..., regulace reklamy), vyhlášení Národní strategie ochrany a podpory zdraví, **Zdraví 2020**
    - Výchova ke zdraví, změna životního stylu
  - **Sekundární:** detekce pre-symptomatických stádií nemocí (screening)
    - Lékař, zdravotnictví
  - **Terciární:** znovunastolení zdraví, pokud již nemoc propukla, redukce komplikací
    - Lékař, zdravotnictví, sociální služby
  - **Kvarténní:** zmírnění dopadů či vyhnutí se následkům nepotřebných či nadměrných léčebných intervencí, etika.

# Příčiny srdečně-cévních onemocnění a zhoubných novotvarů; složky životního stylu



# Místo závěru: zdraví je komplexní veličina

