

# HYGIENICKÁ PÉČE

---

PÉČE O DUTINU ÚSTNÍ

# Cíle

zajištění osobní hygieny

dosažení pocitu tělesné a psychické pohody

prevence vzniku zánětlivých a plísňových onemocnění

nácvik soběstačnosti

# Pomůcky

ochranné rukavice

kelímek na výplach dutiny ústní

kartáček na zuby

pasta na zuby

trubička na pití

emitní miska

glycerinové tyčinky na ošetření dutiny ústní

ručníky

jednorázová podložka



# Příprava pacienta

---

informace o výkonu

soběstačný pacient provádí hygienu dutiny ústní sám



# Postup – 1.

---

seznámíme nemocného s výkonem

připravíme a zkontrolujeme pomůcky

oblečeme si ochranné pomůcky (rukavice, ústenka)

uložíme pacienta do zvýšené polohy

ložní prádlo chráníme jednorázovou podložkou



# Postup – 2.

---

čistíme horní zuby od dásní dolů, dolní zuby od kořene nahoru, od zadních stoliček k řezákům, skusné plochy krouživými pohyby

vyplachujeme ústa pacienta podle potřeby

všímáme si změn a defektů v dutině ústní

umělý chrup vyjmeme čtverci mulu do emitní misky, umyjeme kartáčkem a pastou pod tekoucí vodou

# Péče po výkonu

---

změny nebo defekty v dutině ústní ošetříme dle ordinace lékaře a zaznameneáme do dokumentace

# Možné komplikace

---



Krvácení, bolest

Onemocnění zubů a dutiny ústní patří mezi častá (většinou), avšak nezávažná onemocnění.

Onemocnění mají často souběh anebo návaznost na nemoci kožní a onemocnění cest dýchacích a polykacích, nebo jsou projevem infekcí, alergií, prekanceróz či nádorů nebo symptomem řady interních, neurologických a dalších onemocnění.



# Péče o umělý chrup

---

Dovoluje-li to stav nemocného, necháme ho, aby si sám umělý chrup vyndal, vyčistil kartáčkem, pastou a řádně opláchl

Jinak jej vyndáme z úst sami s použitím mulu a řádně vyčistíme

Nemocnému pak zbylé zuby v ústech také vyčistíme a ústa vypláchneme

Na noc necháváme umělý chrup v nádobce s čistou vodou nebo s prostředkem pro péči o protézu, na nočním stolku nemocného

Umělý chrup čistíme dle potřeby, po každém jídle, nejméně 2xdenně

Umělý chrup operovaných nebo těžce nemocných řádně vyčistíme a pak dobře uložíme

S umělým chrupem zacházíme vždy opatrně



TOP-DENT



# Související ošetřovatelské diagnózy

---

deficit sebepéče při koupání a hygieně - 00108

poškozená dentice - 00048

poškozená ústní sliznice - 00045

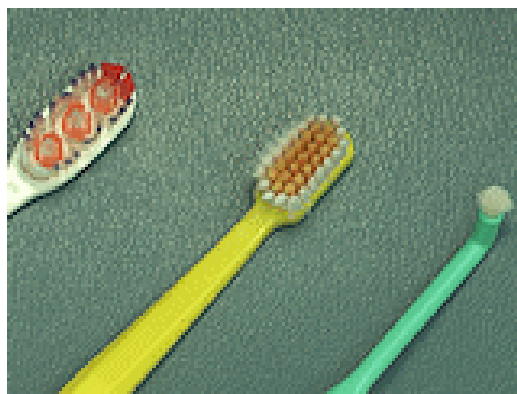


# Zubní hygiena pro dospělé

VHODNÉ



NEVHODNÉ



MEZIZUBNÍ



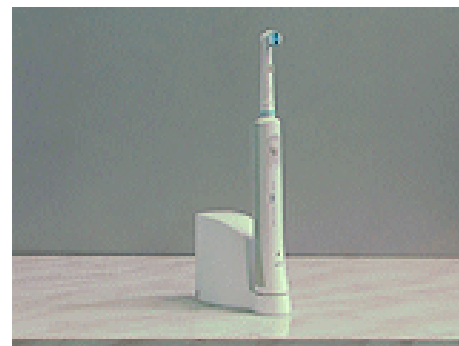
ŠKRABKY



JEDNORÁZOVÉ



ELEKTRICKÉ



# Zvláštnosti péče o chrup u dětí

---



KOUSÁTKO



PRSTOVÝ  
KARTÁČEK



KARTÁČKY  
PRO NEJMENŠÍ



KARTÁČKY PRO  
VĚTŠÍ DĚTI



Péče o dětské zoubky začíná ve chvíli, kdy se začne prořezávat ten první.

Zpočátku stačí zub otírat vatovým polštářkem nebo měkkým hadříčkem a celý zub otřít od lepkavých zbytků mléka a kaše.

Během prořezávání dalších zoubků je vhodné koupit v lékárně tzv. prstáček. Je to gumový návlek na dospělý ukazovák z měkkého silikonu bez obsahu PVC, na kterém jsou měkké štětinky. Tím rodič otírá zoubky alespoň dvakrát denně a začíná dítě zvykat na čištění zubů.

Kolem roku věku dítě se může začít čistit kartáčkem. Důležité je, aby štětiny na kartáčku byly co nejměkčí.