

# **Sociální konstrukce reality**

Tomáš Doseděl  
dotomas@mail.muni.cz

# Jak se hraje král?

- <https://www.youtube.com/watch?v=0NtPJG9tUBs>
- <https://youtu.be/tYSyPSwD-8E?t=1m35s>

# Jak se hraje král?

- Král se nehraje, krále hrají ostatní

Jak se hraje doktor?

# Externalizace

- Člověk nemůže existovat uzavřen do svého nitra
- Projevuje se navenek
- Zanechává stopy ve sdílené realitě

# Externalizace

- Člověk nemůže existovat uzavřen do svého nitra
- Projevuje se navenek
- Zanechává stopy ve sdílené realitě

*Ukázání prázdné dlaně, ve které není zbraň*

*Nárokování jedné ženy*

*Úklona výše postavenému*

# Habitualizace

- Často opakované činnosti se stanou návykem

# Institucionalizace

- Habitualizace určité činnosti určitým typem lidí



# Institucionalizace

- Habitualizace určité činnosti určitým typem lidí

*Všichni lidé z vesnice ukazují prázdné dlaně*

*Všichni lidé z kmene žijí jen s jednou ženou*

*Všichni poddaní se uklánějí náčelníkovi*

# Institucionalizace

- Habitualizace určité činnosti určitým typem lidí
- Má své dějiny
- Řídí lidské chování

# Objektivace

- Z institucionalizované činnosti se stane objektivně platné pravidlo
- Které je dalším generacím předáváno v rámci **socializace** pomocí **legitimizací**

# Objektivace

- Z institucionalizované činnosti se stane objektivně platné pravidlo
- Které je dalším generacím předáváno v rámci **socializace** pomocí **legitimizací**

*Je slušné pozdravit*

*Manželství je svátost, Bůh chce monogamii*

*Král je z boží vůle*

# Socializace

- Internalizace sdílených hodnot a pravidel
- **Primární:** významní druzí (rodiče)
- **Sekundární:** použití pedagogických metod

# Legitimizace

- Proč jsou věci takové, jaké jsou
- Proč se má jednat tak, jak se má

mytologie, teologie, filozofie a věda

# Sociální konstrukce reality

- Naše realita je sociálně konstruována...  
... veškerým naším jednáním  
... a jednáním všech ostatních
- Sociální (re)konstrukce probíhá neustále
- Peter Berger, Thomas Luckmann

# Sociální konstrukce reality

- Na sociální konstrukci reality se podílí i „veřejný diskurz“ – média, filmy, celebrity



# Ideál ženské krásy

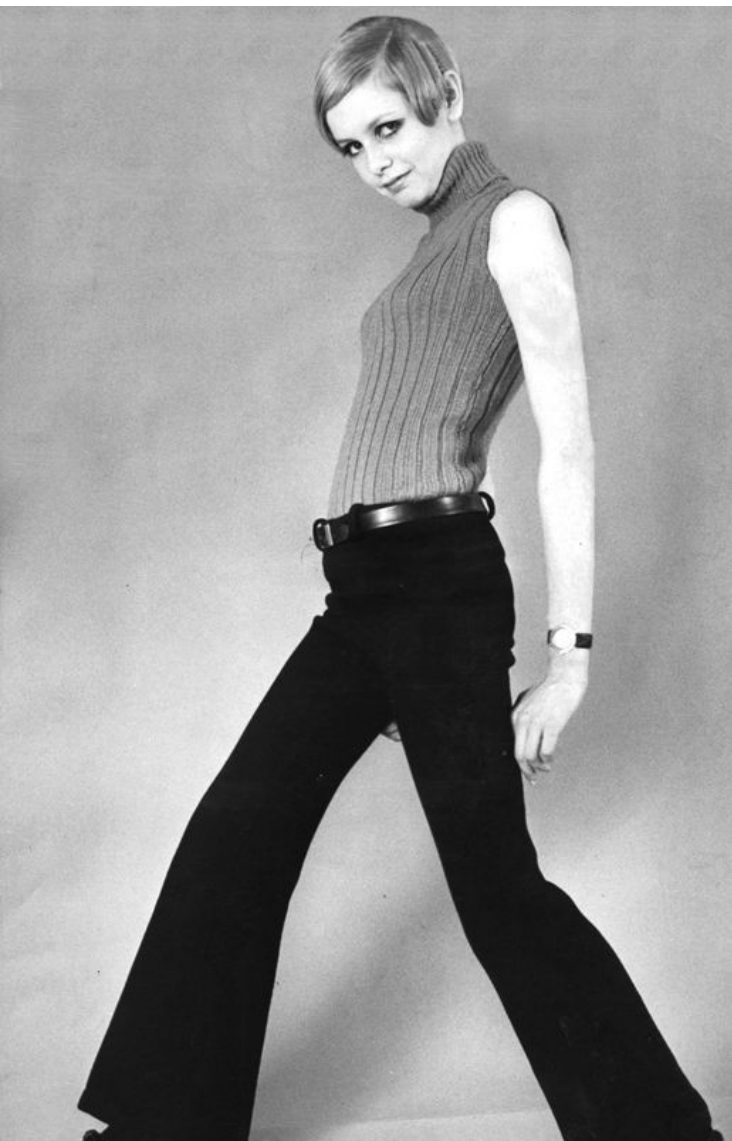


# Ideál ženské krásy





# Ideál ženské krásy



# Ideál ženské krásy

<https://youtu.be/iYhCn0jf46U>

# Ideál mužské krásy

<https://youtu.be/3-tJ5erxh4Y>

# Příklady sociální normativity

- Pohádky

# Příklady sociální normativity

- Pohádky
  - Dobro/zlo
  - Princ/princezna
  - (dva princové)
  - Chudý a nevzdělaný vítězí
- Přísloví

# Sociální konstrukce učitele





# Sociální konstrukce učitele

- Stojí za katedrou
- Má formální oblečení
- Oslovuje studenty „děti“, „žáci“
- Nechá si říkat „pane učiteli“
- Nechá se zdravít ve stoje
- Posiluje svou autoritu zkoušením
- Uděluje slovo, opravuje odpovědi, má patent na pravdu
- ...

# Sociální konstrukce doktora



# Sociální konstrukce doktora

- Oslovení „pane doktore“, „paní doktorko“
- „Bílý plášť“, fonendoskop
- Sestra „k ruce“
- Pacient poslušně hraje svou roli
- Patent na diagnostiku

# Sociální konstrukce pacienta



# Sociální konstrukce pacienta

- Neschopný zbavit se svého stavu sám
- Zproštěn svých dosavadních povinností
- Povinen považovat svůj stav za nežádoucí
- Povinen vyhledat odborníky a spolupracovat s nimi

(Parsons)

# Sociální konstrukce pacienta

- Podléhá autoritě lékaře
- Povinná zpověď
- Pravidla chování, režim, oblečení
- ...

# Sociální konstrukce nemoci

# Sociální konstrukce infarktu

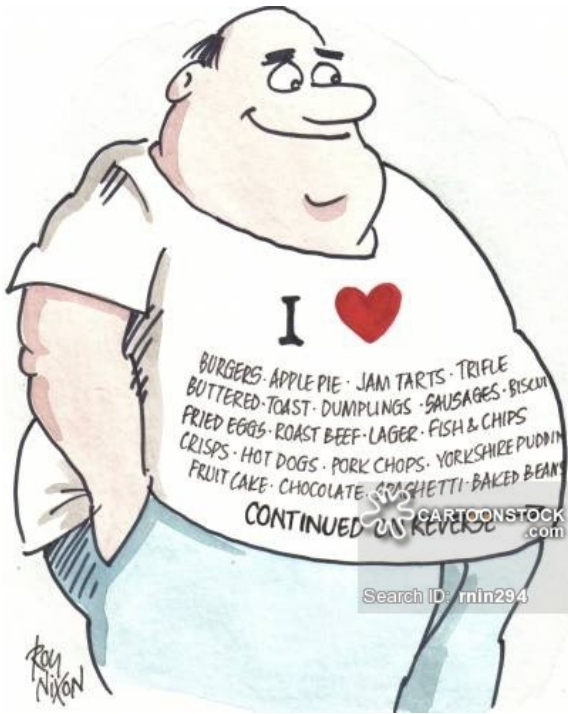
- Medicínsky: akutní ischemie srdeční svaloviny
- Diagnóza: elevace ST intervalu na EKG, zvýšení kardioenzymů v krvi
- Populárně: bolest „od pupíku nahoru“

<https://youtu.be/3LTw11WJZJ4>



# Sociální konstrukce nemoci

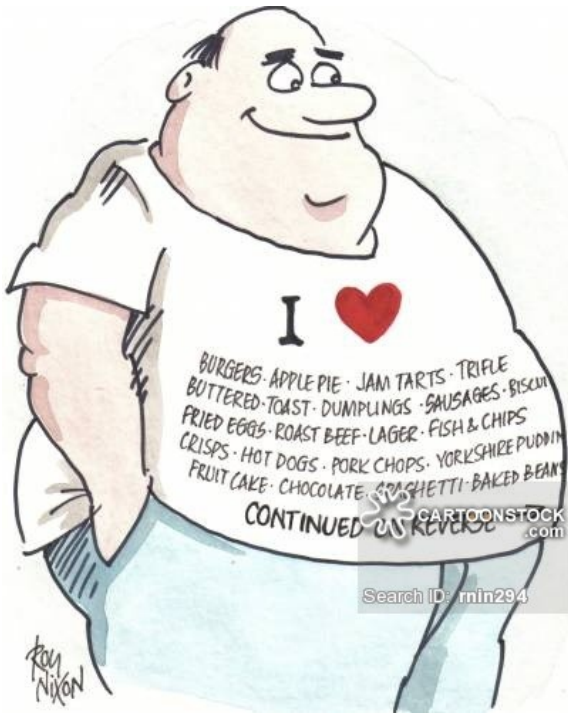
Co je a co není nemoc?



Obézní

# Sociální konstrukce nemoci

Co je a co není nemoc?



Obézní



Náčelník, dobrý lovec

# Sociální konstrukce nemoci

Co je a co není nemoc?

- Hypertenze

# Sociální konstrukce nemoci

Co je a co není nemoc?

- Hypertenze
- Malá prsa

# Sociální konstrukce nemoci

Co je a co není nemoc?

- Hypertenze
- Malá prsa
- Zarostlý nehet

# Sociální konstrukce nemoci

Co je a co není nemoc?

- Hypertenze
- Malá prsa
- Zarostlý nehet
- Průjem

# Sociální konstrukce nemoci

Co je a co není nemoc?

- Hypertenze
- Malá prsa
- Zarostlý nehet
- Průjem
- Porod

# Sociální konstrukce nemoci

Co je a co není nemoc?

- Hypertenze
- Malá prsa
- Zarostlý nehet
- Průjem
- Porod
- Svatba



# Sociální konstrukce nemoci

Co je a co není nemoc?

- Hypertenze
- Malá prsa
- Zarostlý nehet
- Průjem
- Porod
- Svatba
- Hypotéka

# Sociální konstrukce nemoci

Co je a co není nemoc?

- Hypertenze
- Malá prsa
- Zarostlý nehet
- Průjem
- Porod
- Svatba
- Hypotéka
- Smrt

# Sociální konstrukce nemoci

Společnost určuje, co je a co není nemoc, jaké má příznaky a jak má být léčena.

Obezita vs. dobrý lovec

Schizofrenie vs. posedlost duchy

Velká škála chorob vs. souchotě

Velká škála chorob vs. mor

# Dotazy a připomínky?

[dotomas@mail.muni.cz](mailto:dotomas@mail.muni.cz)