



PRAVIDLA SROZUMITELNOSTI PROJEVU A INSTRUOVÁNÍ

SROZUMITELNÝ PROJEV

- struktura a řád
- jednoduchost výrazu
- výběr informací
- stimulace a zájem
- vizuální pomůcky



CVIČENÍ – SROZUMITELNOST

- vysvětlíte spolužákovi podstatu hry „Člověče nezlob se“



INSTRUOVÁNÍ - SESTUPNÁ KOMUNIKACE

- Informace proudí jednosměrně
- sestupná komunikace obsahuje obvykle příkazy, instrukce, delegovací příkazy,
- komunikace „shora dolů“



INSTRUKTÁŽ

- cílem je instruovat, navést, zasvětit, naučit, dát recept
- zejména vysvětlování významů, popisování postupů
- poskytování návodů, jak něčeho dosáhnout



OSNOVA

- a) forma tabulky
- b) heslovitá osnova – lístečky
- c) grafická osnova



PRAVIDLA VIZUALIZACE

- vizualizace slouží srozumitelnosti
- výstižné nadpisy
- mluvený text předchází obrazu
- ukázat méně znamená více
- vizualizovaná informace musí být dobře čitelná
- přepínání kanálů – akustický a vizuální



POSTER



TYPY POSTERŮ

- Odborný
- Popularizační
- Didaktický



CÍLE POSTERU

- Definujte si:
 - cíle posteru
 - cílovou skupinu
 - kontext prezentace

- **Zvažte:**
 - Je vhodné nechat u posteru layout?
 - Kontaktní údaje




TIPY NA TITULEK

- Nepište příliš dlouhý titulek
- Neužívejte příliš velké ani příliš malé písmo
- Můžete užít v titulku otázku
- Nepoužívejte akronymy ani žargon
- Titulek musí být zacílen na téma posteru



TIPY NA FORMÁT

- Minimalizujte množství textu, maximalizujte grafiku
- Strukturujte text tradičně
- Nenechte čtenáře aby „skákal očima“ po posteru, skládejte obsah lineárně 
- Vyvažte text, obrázky a grafy
- Není na posteru dost místa na text? Pak text zkráťte. Zahrňte jen to podstatné.



TIPY NA OBSAH

- Nepředpokládejte, že divák stráví u posteru více než 3 – 5 minut. Informaci musíte sdělit za tuto dobu
- Řekněte divákům, proč je téma důležité
- Držte se KISS principu (Keep it simple stupid!)
- Všechny obrázky a grafy uvádějte v kontextu
- Ke každému obrázku uveďte stručný popis



TIPY NA PREZENTACI

- Najděte si pozici v takovém místě, aby bylo na poster dobře vidět
- Nenaléhejte na lidi, kteří se přijdou na poster podívat. Dejte jim čas. Vnímejte otázku jako výzvu k diskusi. Na druhou stranu zájemce neignorujte. Například diskuse s kolegy může být signálem k zapojení do konverzace.
- Buďte připraveni: mějte po ruce doplňující materiály, vizitku atd.



UKÁZKY POSTERŮ



ROZLIŠUJEME DESET SLOVNÍCH DRUHŮ

1 PODSTATNÁ JMÉNA

-jsou názvy osob, zvířat, věci, vlastností a dějů.
Lenka, maminka, kočka, stůl, radost, čtení

KDO?
CO?

2 PŘIDAVNÁ JMÉNA

-určují vlastnosti podstatných jmen.
jami, mladý, veselý, modrý, malčín

JAKÝ?
KTERÝ?
ČÍ?

3 ZÁJMENA

-zastupují podstatná nebo přídavná jména.
já, ty, on, můj, tvůj, žádný, či, kdo, co, jaký

4 ČÍSLOVKY

-vyjadřují počet, pořadí.
jeden, sto, pátý, čtyřikrát, několik, dvojce, mnoho,

KOLIK?
KOLIKÁTÝ?
KOLIKERÝ?

5 SLOVESA

-řikají, co osoby, zvířata či věci dělají nebo co se s nimi děje.
spí, běží, jde, bude, je, byl, utíkat, pracuji, bude maloval, psala

6 PŘÍSLOVCE

-určují bližší okolnosti děje.
dobře, špatně, pěkně, včera, blízko

JAK?
KDY?
KDE?

7 PŘEDLOŽKY

-stojí před jmény.
od, do, u, na, pro, a, za, před, nad

8 SPOJKY

-spojují slova nebo věty.
a, i, ani, nebo, že, protože, když, ale, kdyby

9 ČÁSTICE

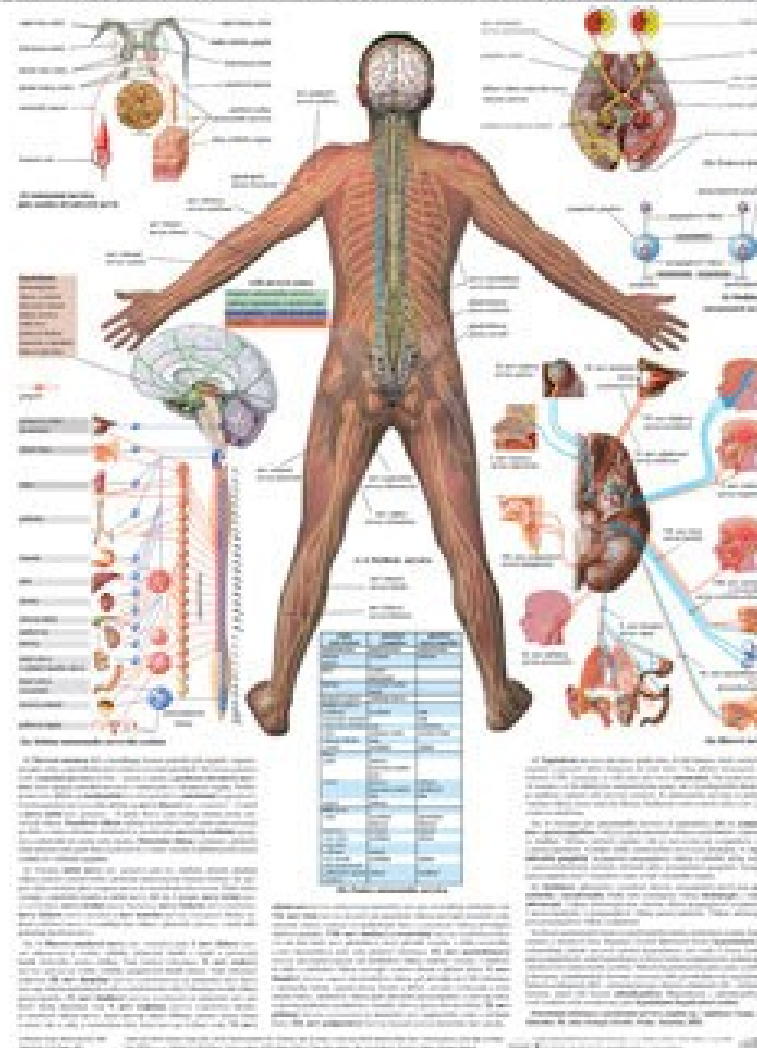
-uvozují věty.
snad, ať, pak, kéž, nechtě, asi

10 CITOSLOVCE

-vyjadřují zvuky nebo pocity.
bů, hác, píp, žbluňk, br, hať, ach, au



ČLOVĚK – PERIFERNÍ NERVSTVO



ČESKÉ KORUNOVAČNÍ KLENOTY



Královská jabka

průběh a první polovina 16. století. Jedná se o nejvýznamnější dílo české klenotnické umělecké tvorby 16. století. Je to unikátní dílo, které bylo vytvořeno v době, kdy se v české klenotnictví prosadila nová vlna renesančního umění. Průběh a první polovina 16. století. Jedná se o nejvýznamnější dílo české klenotnické umělecké tvorby 16. století. Je to unikátní dílo, které bylo vytvořeno v době, kdy se v české klenotnictví prosadila nová vlna renesančního umění.



Česká královská koruna

průběh a první polovina 16. století. Jedná se o nejvýznamnější dílo české klenotnické umělecké tvorby 16. století. Je to unikátní dílo, které bylo vytvořeno v době, kdy se v české klenotnictví prosadila nová vlna renesančního umění. Průběh a první polovina 16. století. Jedná se o nejvýznamnější dílo české klenotnické umělecké tvorby 16. století. Je to unikátní dílo, které bylo vytvořeno v době, kdy se v české klenotnictví prosadila nová vlna renesančního umění.



Královská žezla

průběh a první polovina 16. století. Jedná se o nejvýznamnější dílo české klenotnické umělecké tvorby 16. století. Je to unikátní dílo, které bylo vytvořeno v době, kdy se v české klenotnictví prosadila nová vlna renesančního umění. Průběh a první polovina 16. století. Jedná se o nejvýznamnější dílo české klenotnické umělecké tvorby 16. století. Je to unikátní dílo, které bylo vytvořeno v době, kdy se v české klenotnictví prosadila nová vlna renesančního umění.

Průběh a první polovina 16. století

průběh a první polovina 16. století. Jedná se o nejvýznamnější dílo české klenotnické umělecké tvorby 16. století. Je to unikátní dílo, které bylo vytvořeno v době, kdy se v české klenotnictví prosadila nová vlna renesančního umění. Průběh a první polovina 16. století. Jedná se o nejvýznamnější dílo české klenotnické umělecké tvorby 16. století. Je to unikátní dílo, které bylo vytvořeno v době, kdy se v české klenotnictví prosadila nová vlna renesančního umění.



Korunovační (ostřehací) kříž

průběh a první polovina 16. století. Jedná se o nejvýznamnější dílo české klenotnické umělecké tvorby 16. století. Je to unikátní dílo, které bylo vytvořeno v době, kdy se v české klenotnictví prosadila nová vlna renesančního umění. Průběh a první polovina 16. století. Jedná se o nejvýznamnější dílo české klenotnické umělecké tvorby 16. století. Je to unikátní dílo, které bylo vytvořeno v době, kdy se v české klenotnictví prosadila nová vlna renesančního umění.

Česká korunovační klenota jsou spíše o Práchech, protože mají nejvýznamnější místo v české korunovační klenotnici. Průběh a první polovina 16. století. Jedná se o nejvýznamnější dílo české klenotnické umělecké tvorby 16. století. Je to unikátní dílo, které bylo vytvořeno v době, kdy se v české klenotnictví prosadila nová vlna renesančního umění. Průběh a první polovina 16. století. Jedná se o nejvýznamnější dílo české klenotnické umělecké tvorby 16. století. Je to unikátní dílo, které bylo vytvořeno v době, kdy se v české klenotnictví prosadila nová vlna renesančního umění.

