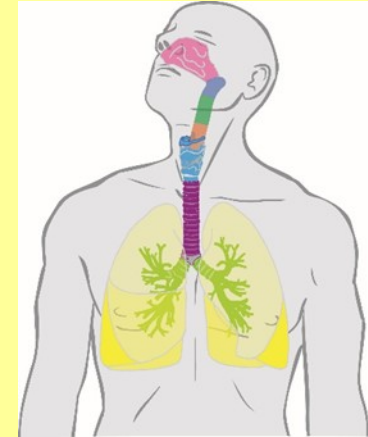
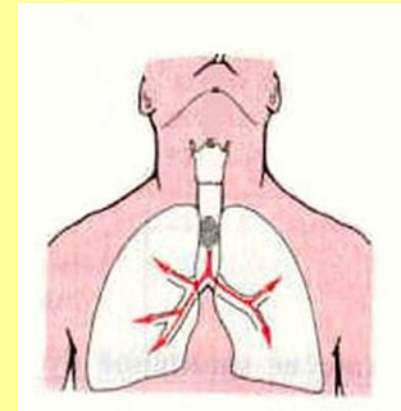


Aspirace



**Odstranění cizího tělesa
z dýchacích cest**

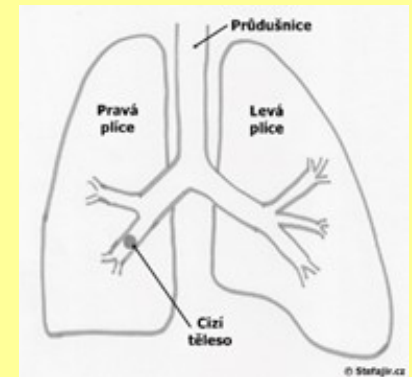
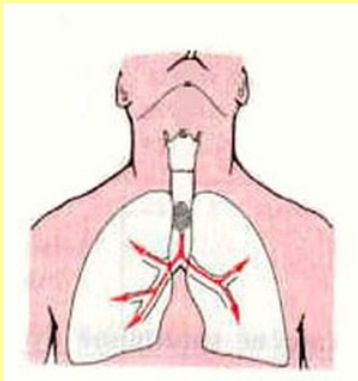


Aspirace

- ❖ je pojem, používaný pro vdechnutí a zatečení cizorodého obsahu do dýchacích cest a do plic
- *aspirace tekutého obsahu*
- *aspirace pevného obsahu*

Aspirace

- ❖ Příčina: sousto, tekutiny, předměty (děti)
- ❖ Příznaky: kašláání, dávení, dušnost, cyanóza, zástava dechu



Uzávěr dýchacích cest

Hodnocení závažnosti uzávěru DC

Závažný uzávěr DC

bezvědomí
➤ KPR

31.10.2019

Mírný uzávěr DC

při vědomí
➤ 5x úder mezi I.
➤ 5x Heimlichův
hmat

První pomoc - Aspirace, odstranění cizích těles
z dýchacích cest

vyzveme ke kašli
5x úder mezi I.
kontrola
stavu
postiženého

4

Odstranění cizího tělesa z dýchacích cest

- Vyzveme postiženého k mohutnému kašli
- Nesnažíme se vyjmout předmět prsty (pouze lze-li předmět vidět)

Poté následují:

- ❖ údery (plochou dlaně) mezi lopatky 5krát (*dolní okraje lopatek*) – *Gordonův hmat*
- ❖ u dětí údery mezi lopatky v drenážní poloze (*hlavou níže*), u starších dětí přes koleno
- ❖ Heimlichův manévr (při neúspěchu gordonova hmatu)

Údery mezi lopatky (Gordonův hmat)



- Postižený stojí v předklonu
- Postižený sedí, předkloněná hlava mezi kolena
- Postižený je položen přes koleno záchránce
- Postižený leží na boku, tváří k záchránci

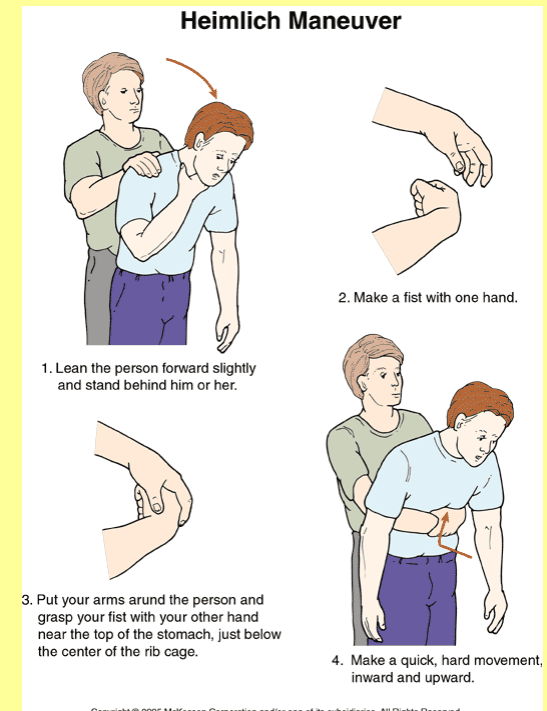


Údery mezi lopatky u dětí



Heimlichův manévr

- ❖ pokud je postižený při vědomí, postavíme se za něj
- ❖ ruku uzavřenou v pěst umístíme pod mečovitý výběžek (oblast nad žaludkem)
- ❖ druhou rukou uchopíme sevřenou pěst
- ❖ prudce zatlačíme pěstí směrem vzhůru k bránici
- ❖ provádíme, pokud nepomohou údery mezi lopatky
- ❖ 5krát za sebou



Heimlichův manévr



Heimlichův manévr u postiženého v bezvědomí



Kontraindikace Heimlichova manévru

- ❖ těhotné ženy
- ❖ děti do jednoho roku věku
- ❖ obézní lidé

Zajištění průchodnosti DC pomůckami

Vzduchovody

- ❖ zahnuté trubice
- ❖ zavádí se do DÚ a do nosu
- ❖ zajišťují průchodnost DC oddálením kořene jazyka od zadní stěny hltanu



ústní vzduchovody



Laryngeální masky



nosní vzduchovody



První pomoc – Aspirace, odstranění cizích těles z dýchacích cest

Zajištění průchodnosti DC s pomůckami

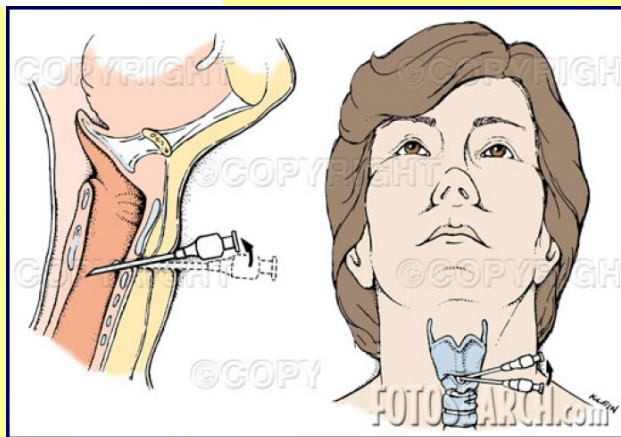
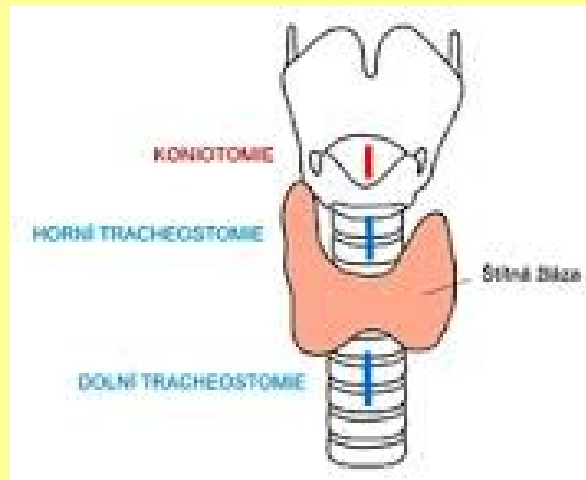
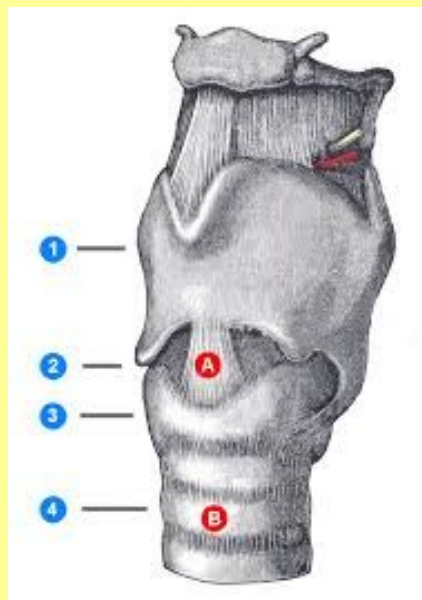
Koniotomie

- ❖ protneme vaz incisí o délce 1-2 cm

Koniopunkce

- ❖ postiženého položíme na záda
- ❖ zakloníme hlavu
- ❖ vyhmatáme štěrbinu mezi chrupavkou štítnou a prstencovou
- ❖ propíchneme vaz 2, 3 jehlami

Koniopunkce, koniotomie



Použité zdroje:

- Video: Heimlichův manévr

<http://www.youtube.com/watch?v=Bx7T8Lb5ieA>

- ***SAIBERTOVÁ, Simona. První pomoc, Masarykova univerzita 2014 (2017)***

Děkuji za pozornost

