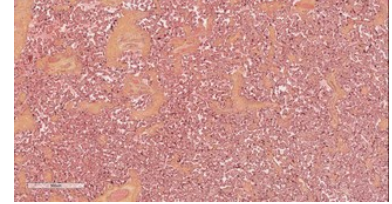


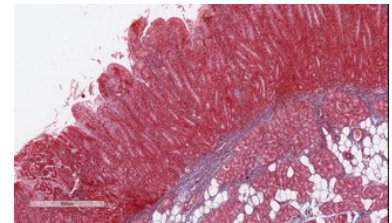
✓ 1. Co je na obrázku?

- ☐ (A) Mamma lactans
- ☐ (B) Prostata
- ☐ (C) Plíce
- ☒ (D) Placenta



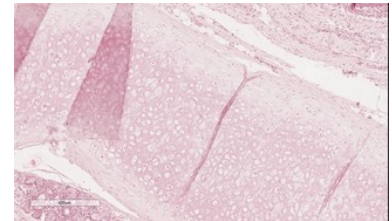
✓ 2. Jaký orgán vidíme?

- ☐ (A) Pylorus
- ☐ (B) Ileum či jejunum
- ☒ (C) Duodenum
- ☐ (D) Intestinum crassum



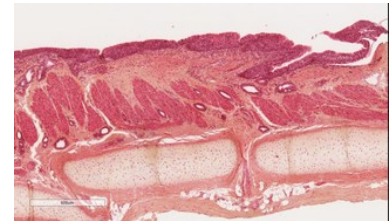
✓ 3. Co je na obrázku za tkáň?

- ☐ (A) Hyalinní chrupavka
- ☒ (B) Elastická chrupavka
- ☐ (C) Vláknitá kost
- ☐ (D) Lamelózní kost



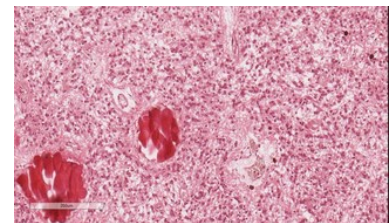
✓ 4. Orgán na obrázku je:

- ☐ (A) Jícen
- ☐ (B) Ureter
- ☐ (C) Nosní skořepa
- ☒ (D) Trachea



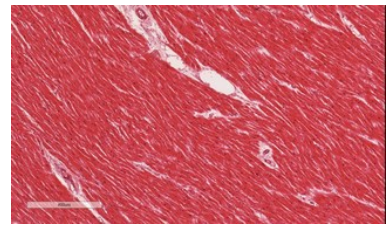
✓ 5. Určete orgán:

- ☐ (A) Prostata
- ☐ (B) Mamma lactans
- ☐ (C) Thymus
- ☒ (D) Epifýza



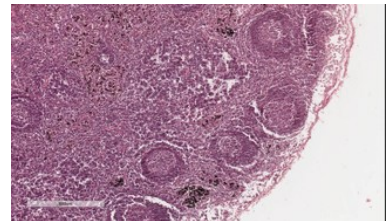
✓ 6. Určete preparát

- ☐ A Jazyk
- ☐ B Močový měchýř
- ☐ C Děloha
- ☒ D Myokard



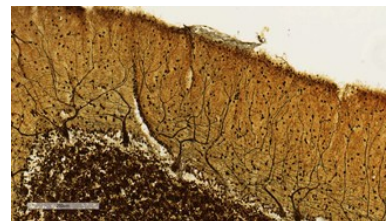
✓ 7. Na obrázku vidíme:

- ☒ A Lymphonodus
- ☐ B Slezinu
- ☐ C Thymus
- ☐ D Ledvinu



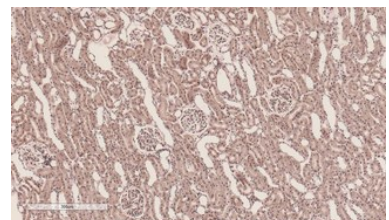
✓ 8. Co to je?

- ☐ A Telencephalon
- ☐ B Lien
- ☒ C Cerebellum
- ☐ D Pulmo



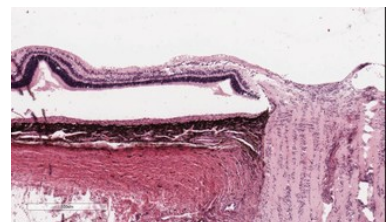
✓ 9. Achjo, už je docela těžký vymyslet jinou formulaci stejné věty... však vy víte co dělat.

- ☐ A Cortex cerebri
- ☒ B Ledvina
- ☐ C Pankreas
- ☐ D Hepar



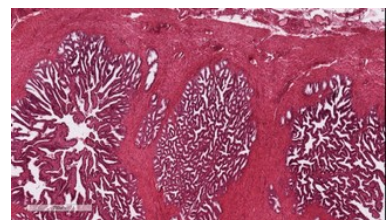
✓ 10. Was ist auf dem Bild?

- ☐ A Intestinum tenue
- ☒ B Zadní segment oční
- ☐ C Přední segment oční
- ☐ D Cochlea



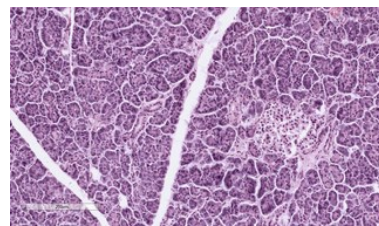
✓ 11. V orgánu poznáváme:

- ☐ A Ampulla tubae uterinae
- ☐ B Prostatu
- ☒ C Vesicula seminalis
- ☐ D Plíci



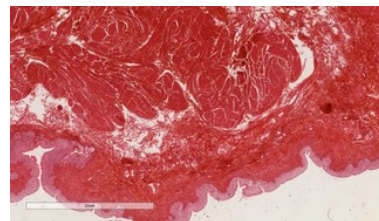
✓ 12. Toto je zcela určitě:

- ☐ A Glandula submandibularis
- ☐ B Gl. parotis
- ☐ C Thymus
- ☒ D Pancreas



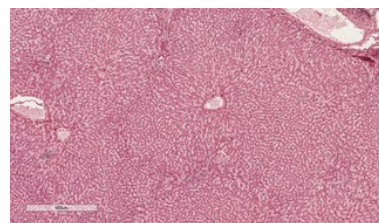
✓ 13. A tenhle shluk červených věcí je:

- ☐ A Vesica uterina
- ☐ B Uterus v sekreční fázi
- ☐ C Uterus v proliferační fázi
- ☒ D Vesica urinaria



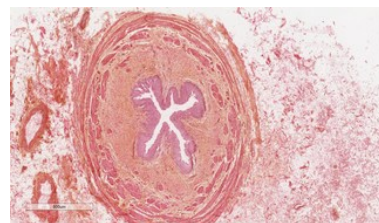
✓ 14. Heh?

- ☐ A Mozek
- ☒ B Játra
- ☐ C Ledvina
- ☐ D Hypofýza



✓ 15. A nakonec tu máme:

- ☐ A Jícen
- ☐ B Urethru
- ☒ C Ureter
- ☐ D Dr. Zoidberga



✗ 16. Muž v béžovém saku je:

- ☐ A Krásný
- ☐ B Úžasný kuchař
- ☐ C Sen každé ženy
- ☐ D Génus
- ☒ E Stylově oblečen

