

DIENCEPHALON

epithalamus

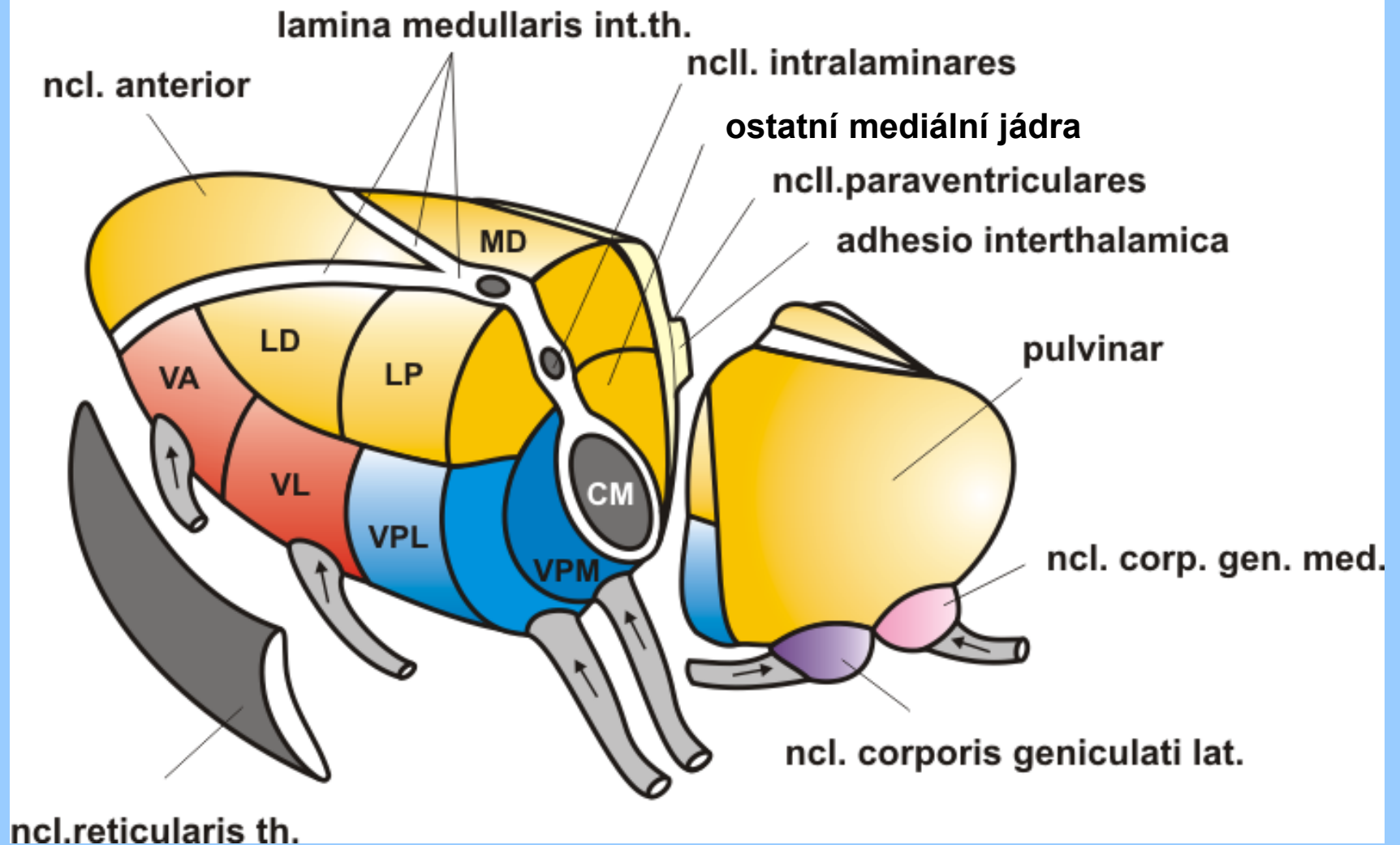
**thalamus
(metathalamus)**

< sulcus hypothalamicus

hypothalamus

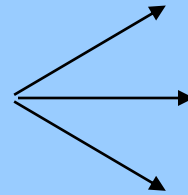
subthalamus

JÁDRA THALAMU



FUNKČNÍ ROZDĚLENÍ JADER THALAMU

specifická jádra



senzorická

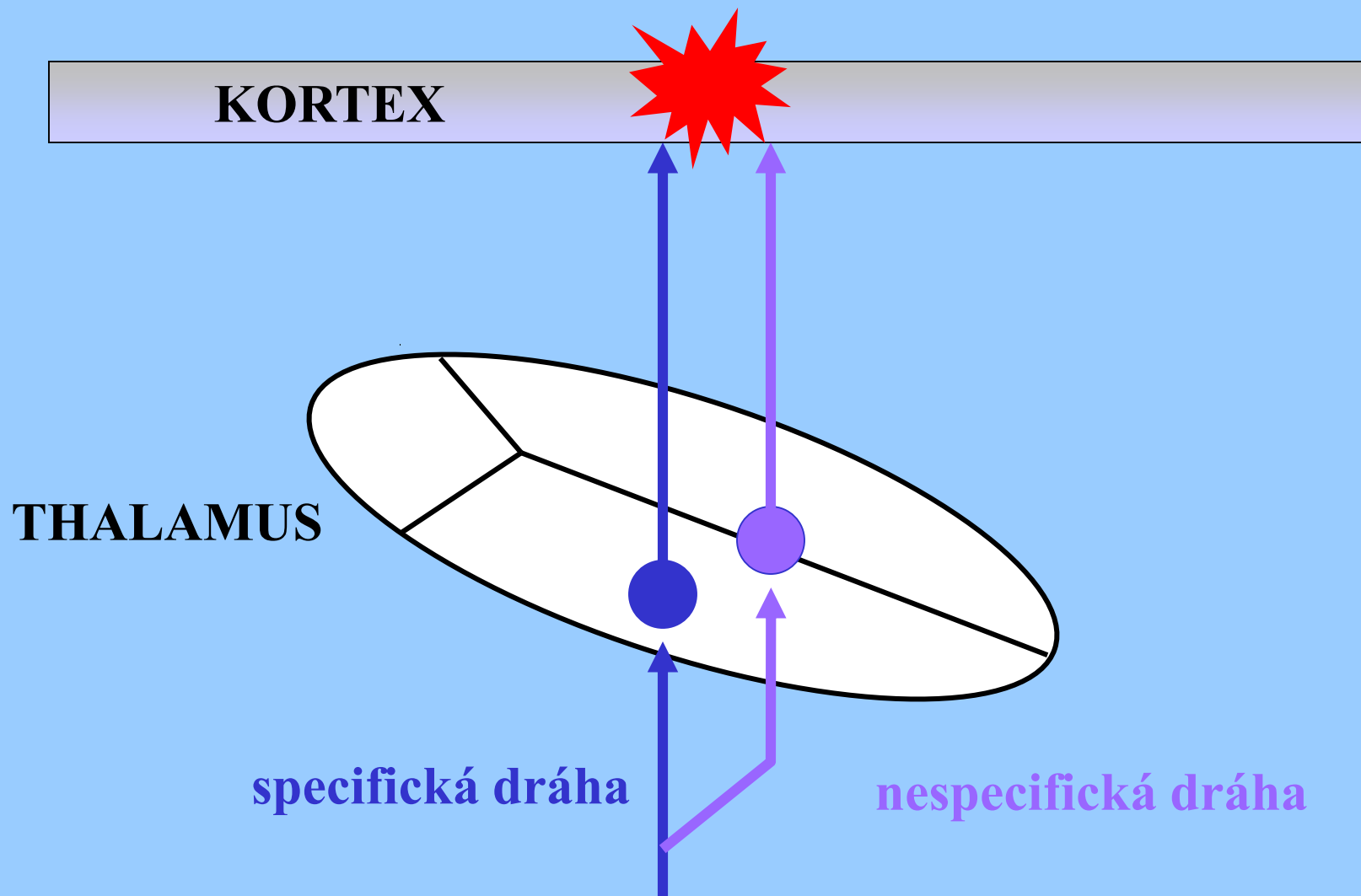
somatosenzorická

motorická

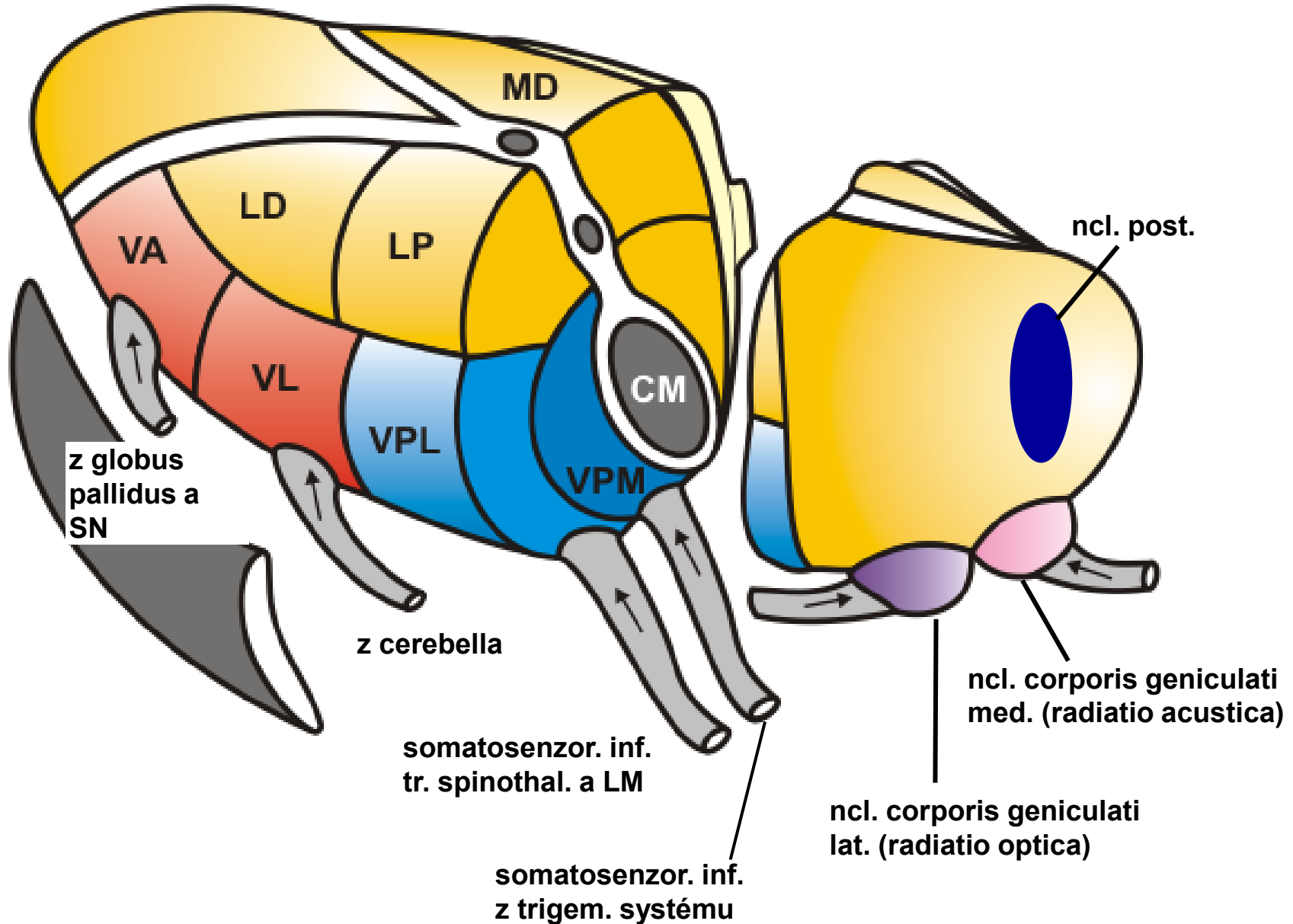
nespecifická jádra

asociační jádra

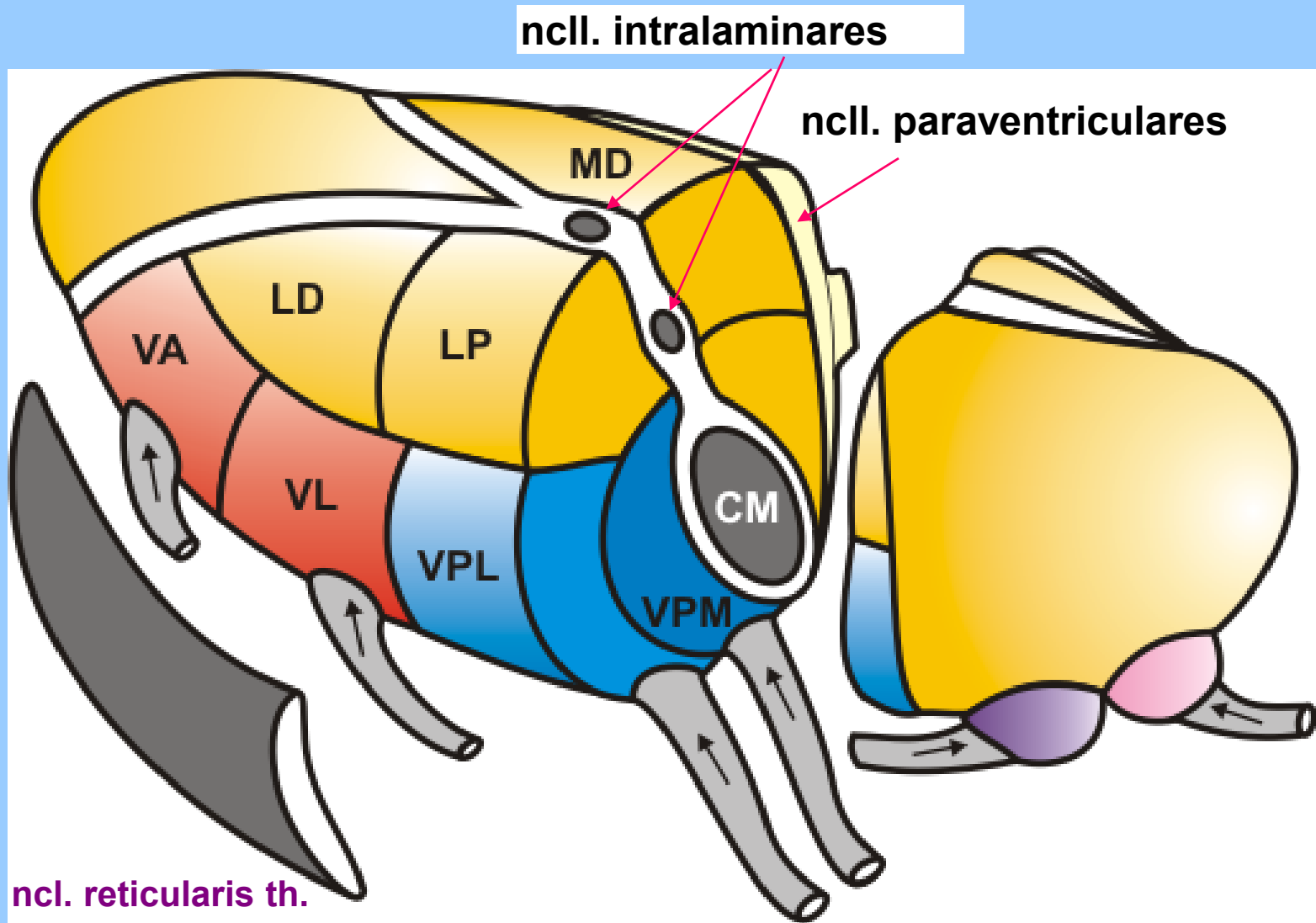
AFERENTACE KORTEXU PŘES SPECIFICKÁ A NESPECIFICKÁ JÁDRA THALAMU



SPECIFICKÁ JÁDRA THALAMU

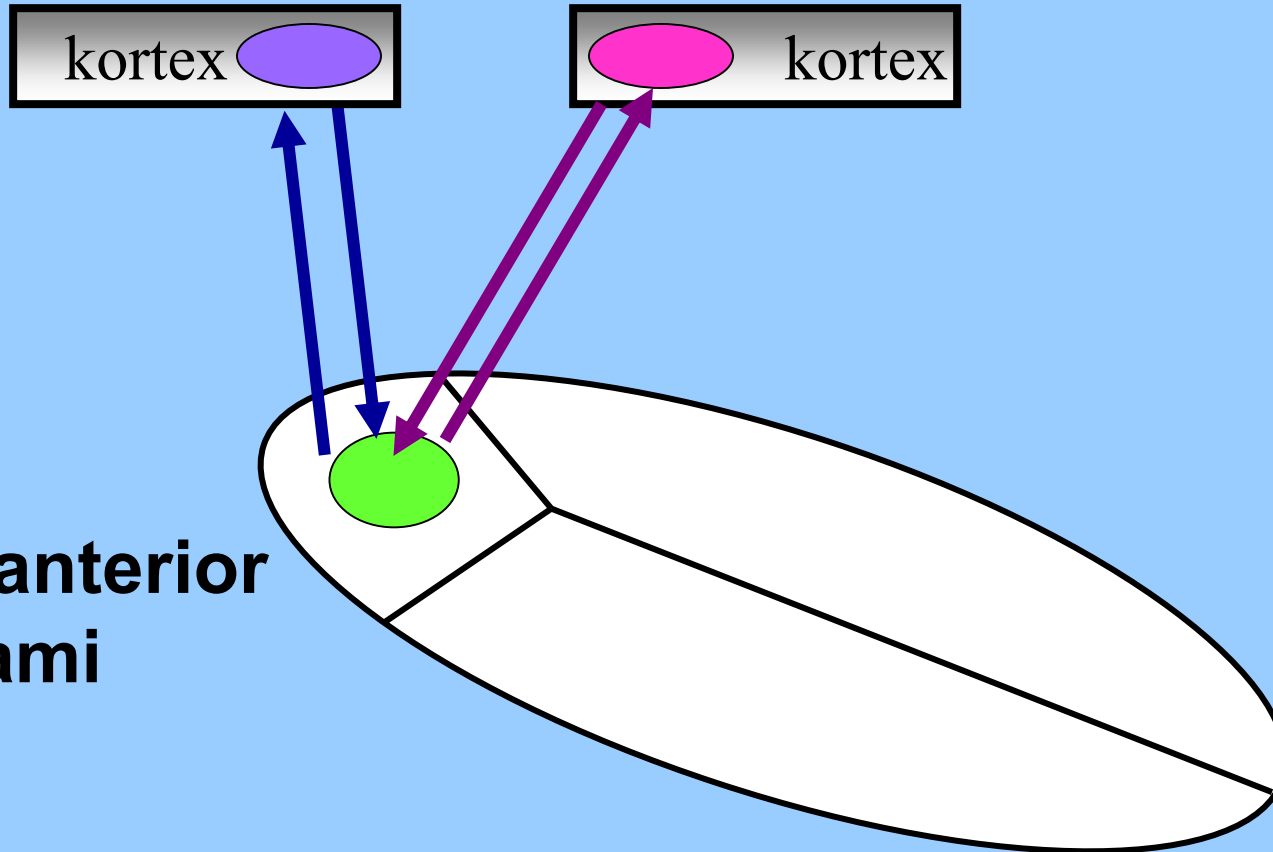


NESPECIFICKÁ JÁDRA THALAMU



CM= ncl. centromedianus

FUNKCE ASOCIAČNÍCH JADER THALAMU



**ncl. anterior
thalami**

THALAMUS – rekapitulace

Zejména projekce aferentací do kortexu telencefala

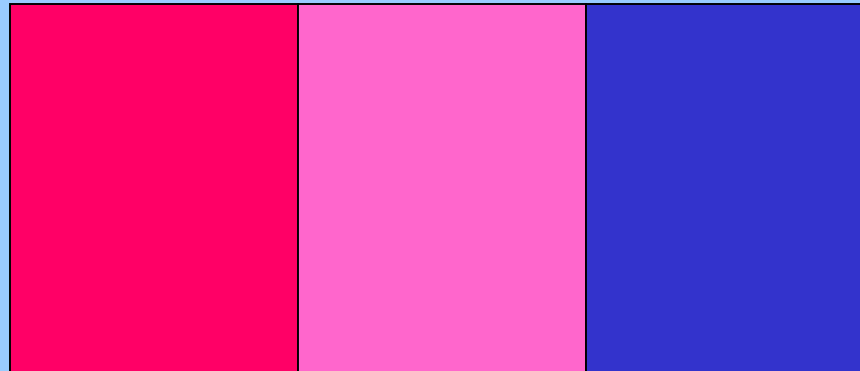
Funkční rozdělení jader thalamu a jejich obecná charakteristika

**Jádra pro projekci senzoričských a somatosenzoričských informací,
rozdíl ve spinální a trigeminální aferentaci**

JÁDRA HYPOTHALAMU

přední střední zadní

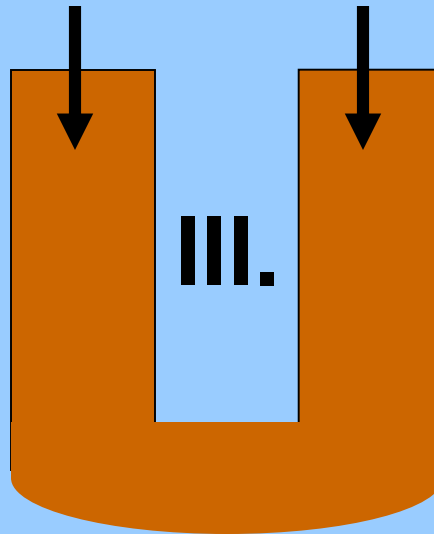
rostrálně



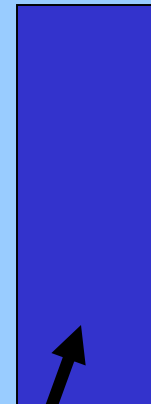
dorzálně

PERIVENTRIKULÁRNÍ ŘADA

LATERÁLNÍ
ŘADA



III.

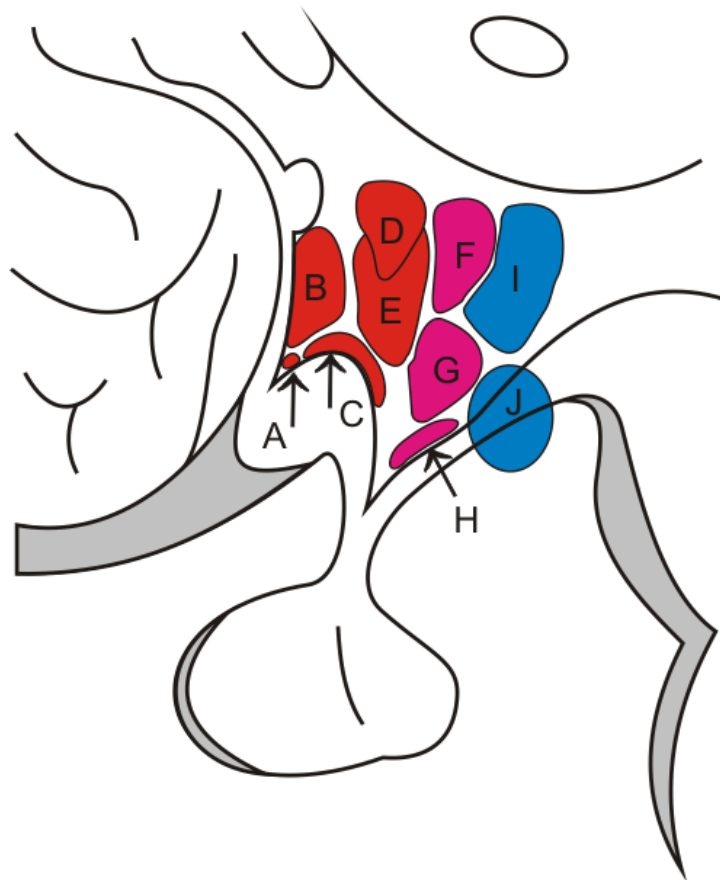


LATERÁLNÍ
ŘADA

MEDIÁLNÍ ŘADA



ZÁKLADNÍ JÁDRA HYPOTHALAMU



PŘEDNÍ SKUPINA

Periventrikulární řada

A - ncl. suprachiasmaticus

Mediální řada

B - ncl. preopticus

C - ncl. supraopticus

D - ncl. paraventricularis

E - ncl. anteriores

STŘEDNÍ SKUPINA

F - ncl. dorsomedialis

G - ncl. ventromedialis

H - ncl. arcuatus

ZADNÍ SKUPINA

I - ncl. posterior

J - ncl. mamillaris

JÁDRA PŘEDNÍHO HYPOTHALAMU

***Ncl. suprachiasmaticus** – aferentace z retiny - generátor cirkadiálních rytmů*

***Ncl. preopticus** – rozdílná strukturální stavbou u žen a mužů – řízení sexuálního chování jedince, chování spojené s mateřstvím; regulaci tělesné teploty*

***Ncl. supraopticus a paraventricularis (magnocelulární složka)** – tractus hypothalamo-hypophysialis – transport hormonů do neurohypofýzy*

***Ncl. paraventricularis (parvocelulární složka)** - kapiláry v eminentia medialis – kontrola adehypofýzy - hypofyziální portální systém*

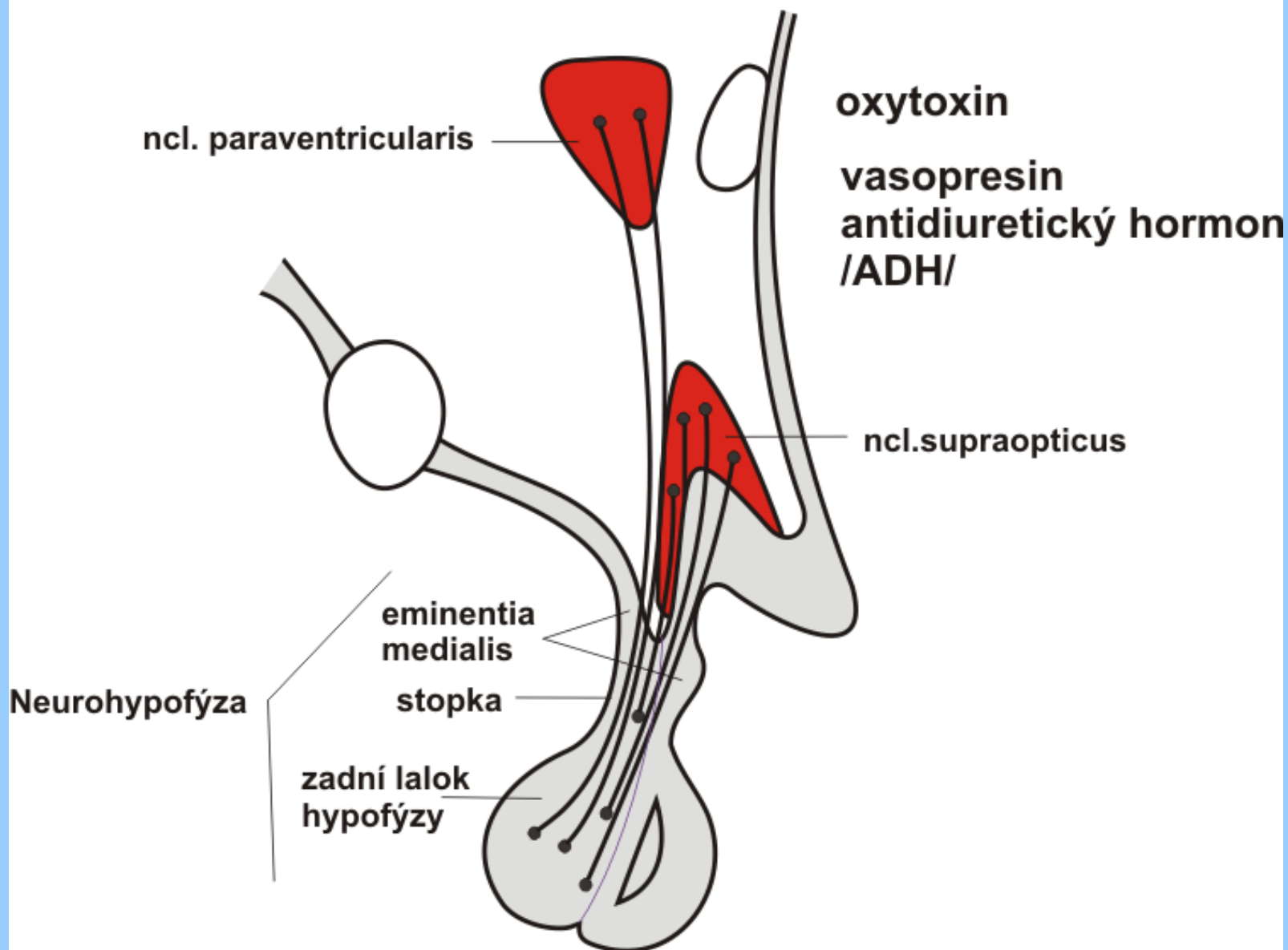
JÁDRA STŘEDNÍHO HYPOTHALAMU

Ncl. arcuatus - kapiláry v eminentia medialis – kontrola adehypofýzy
- hypofyziální portální systém

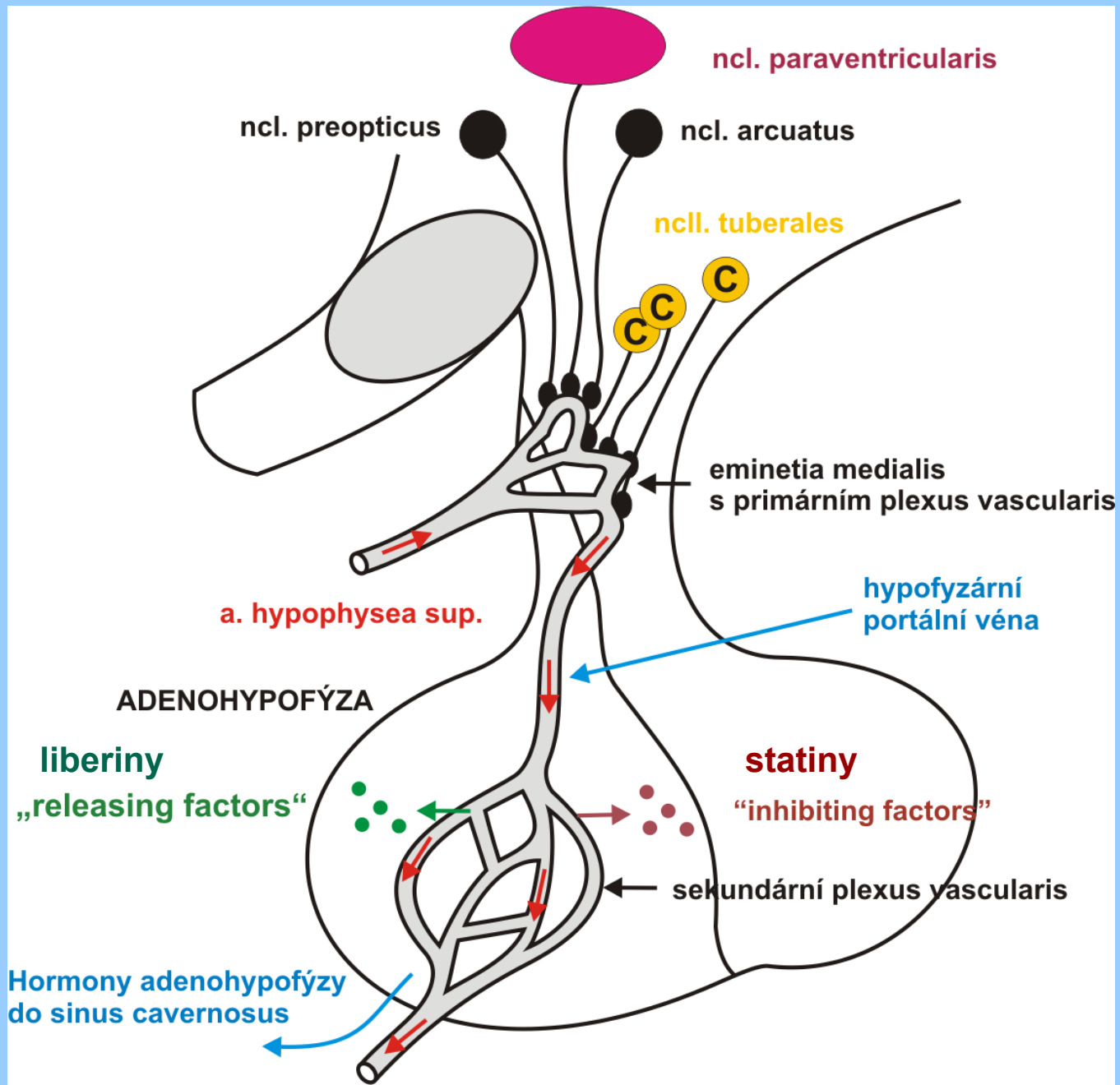
Ncl. ventromedialis - řízení příjmu potravy (apestat)

Ncl. tuberales - kapiláry v eminentia medialis – kontrola adehypofýzy
- hypofyziální portální systém

TR. HYPOTHALAMO-HYPOPHYSIALIS



Hypothalamo-hypofyziální portální systém



HYPOTHALAMUS – rekapitulace

Základní rozložení jaderných skupin

Základní jádra předního a středního hypothalamu a jejich funkce

Spojení hypothalamu a hypofýzy:

Tr. thalamo-hypofysialis

Hypothalamo-hypofyziální portální systém