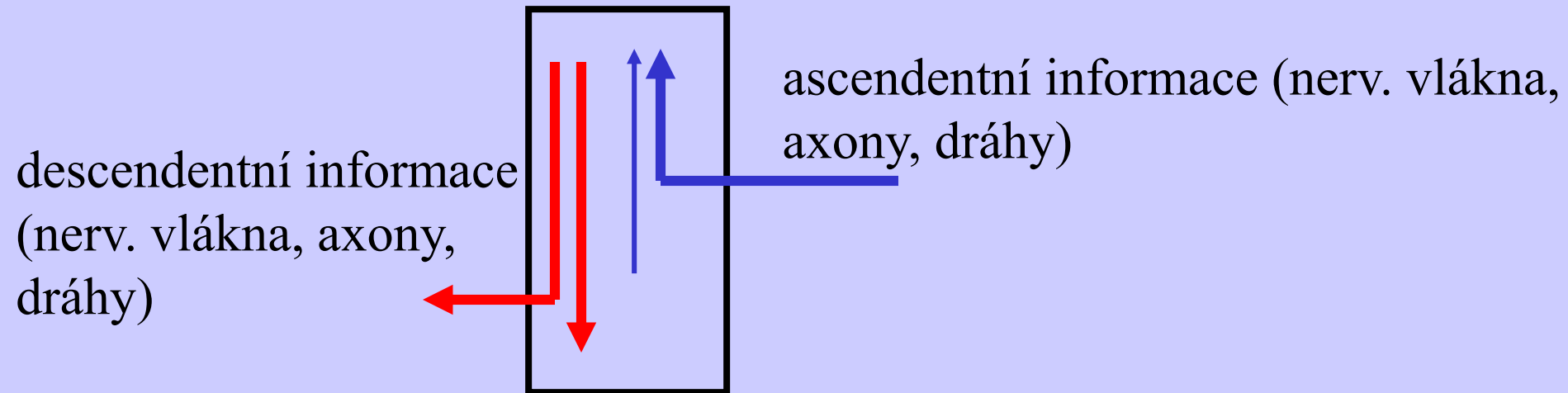
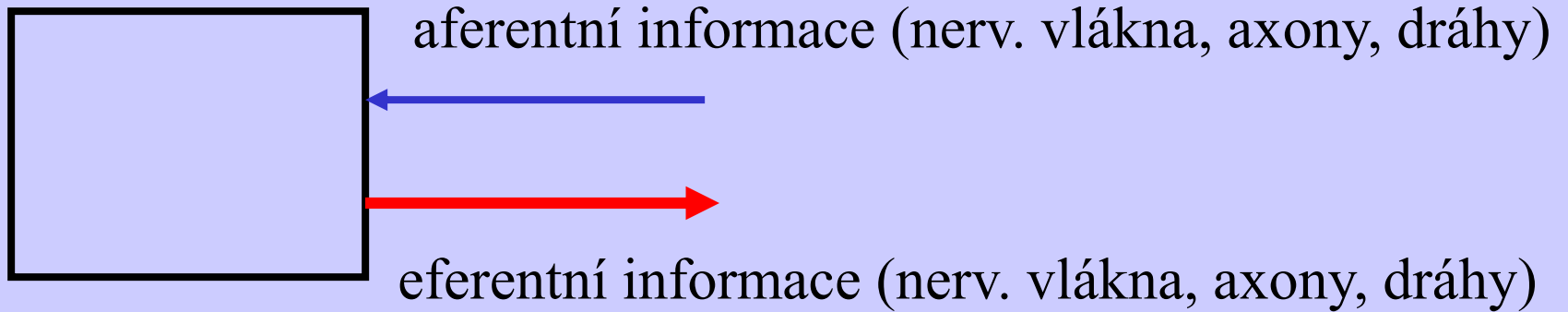


# Anatomie III



## Základní pojmy



# ROZDĚLENÍ NERVOVÉ SOUSTAVY

**CNS**

**PNS**

oligodendrocyty  
astrocyty

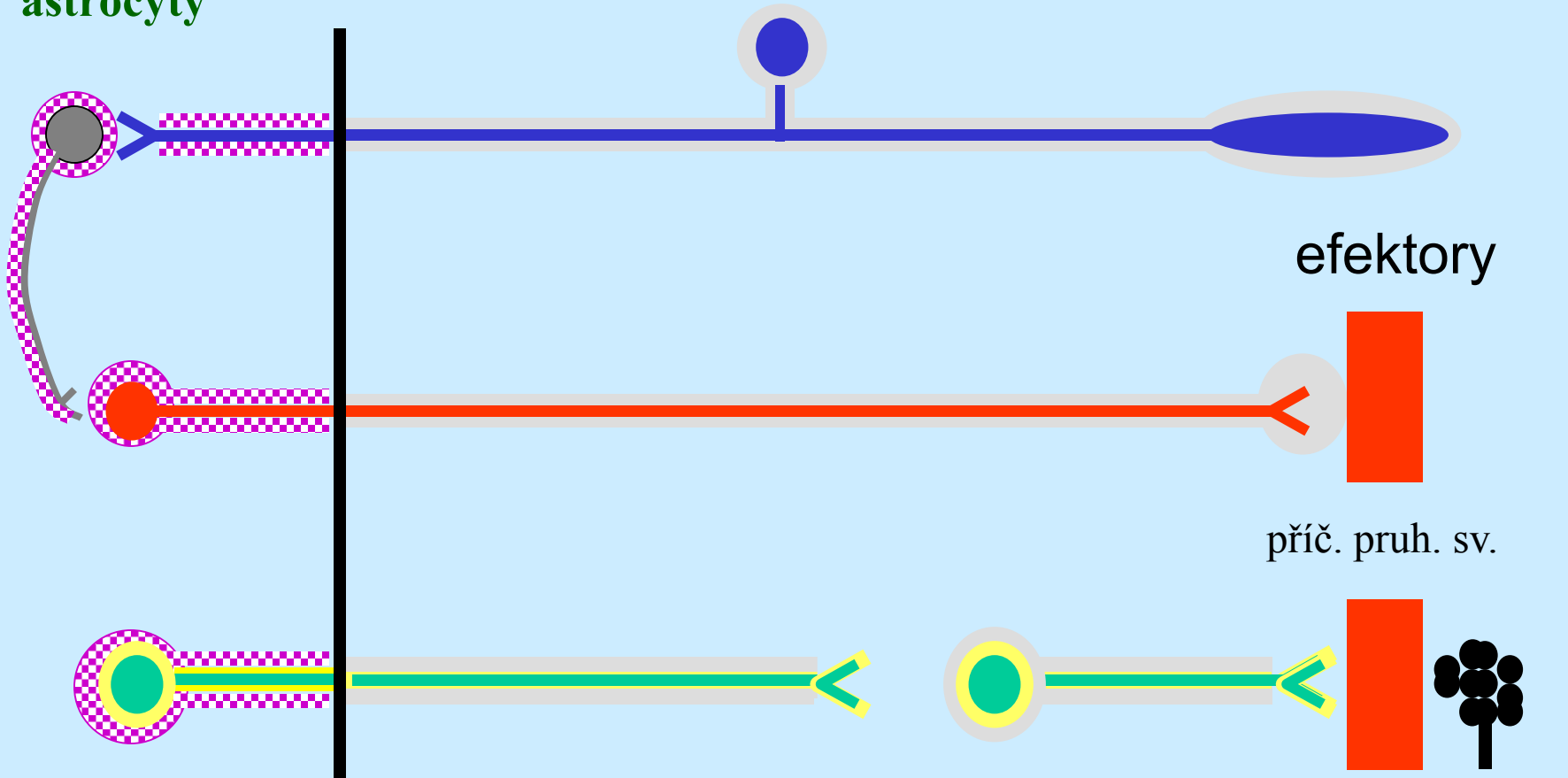
Schwannovy bb. a její deriváty

senzory

efektory

příč. pruh. sv.

hl. sv., myokard, žl.



# ROZDĚLENÍ PNS

hlavové, kraniální nervy III.-XII. (I.- XII.)

- **prostupují přes bázi lební**

spinální nervy - 32 párů

- **prostupují přes foramina intervertebralia**

# FUNKČNÍ TYPY AXONŮ V PNS

Aferentní

somatosenzorické



kožní čítí, propiocepce, bolest

viscerosenzorické



mechanocepce, bolest

senzorické ←● aferentace chuti, sluchu, vestib. informací

somatomotorické



příčně pr. svalovina

branchiomotorické



příčně pr. svalovina

Eferentní

visceromotorické



hladká svalovina

sympatické



myokard

parasympatické



žlázy

# ROZDĚLENÍ CNS

**Mozek**

**Spinální mícha**

**mozkový kmen**

**medulla oblongata (prodl. mícha)**

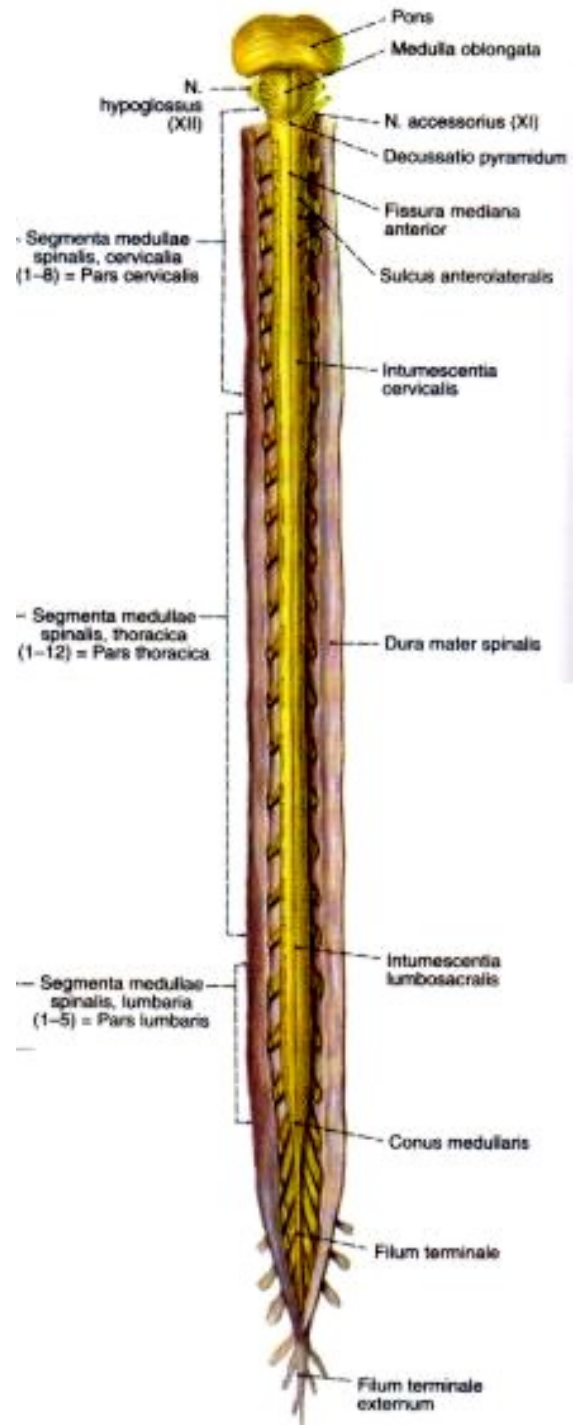
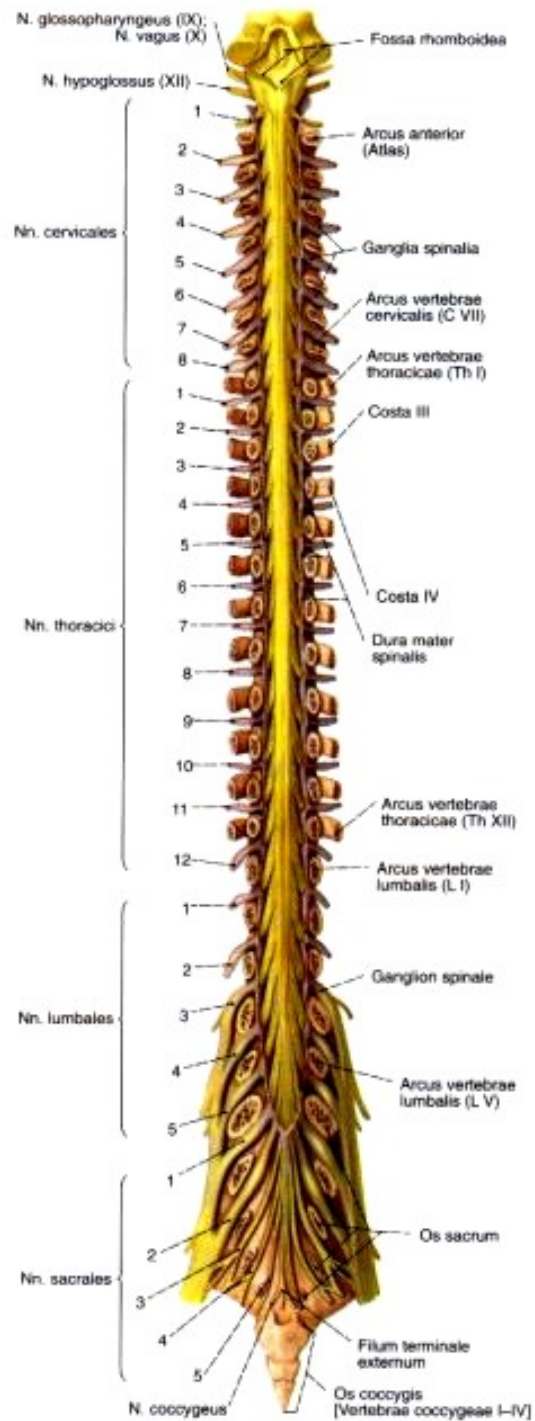
**pons (most)**

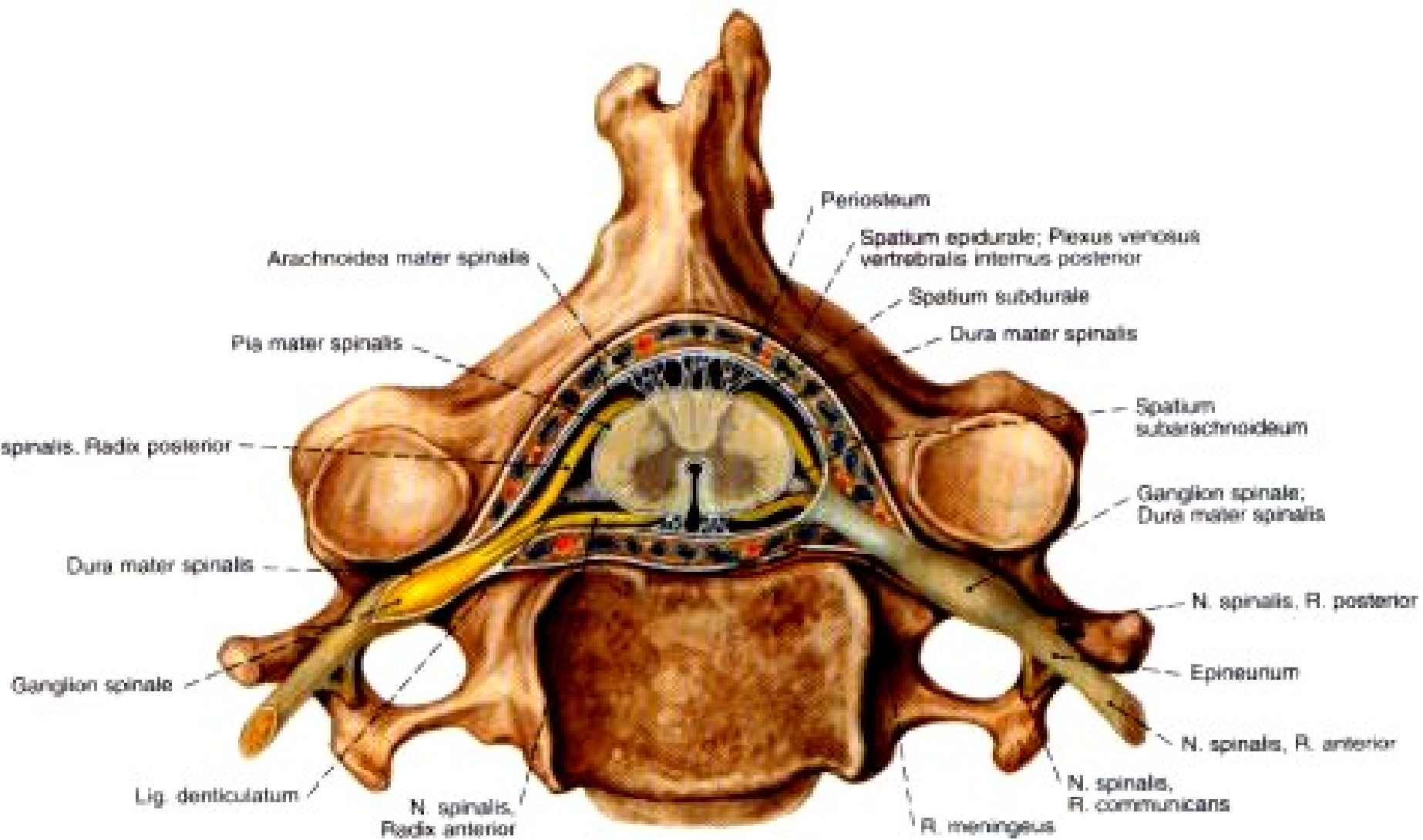
**mesencephalon (střední mozek)**

**cerebellum (mozeček)**

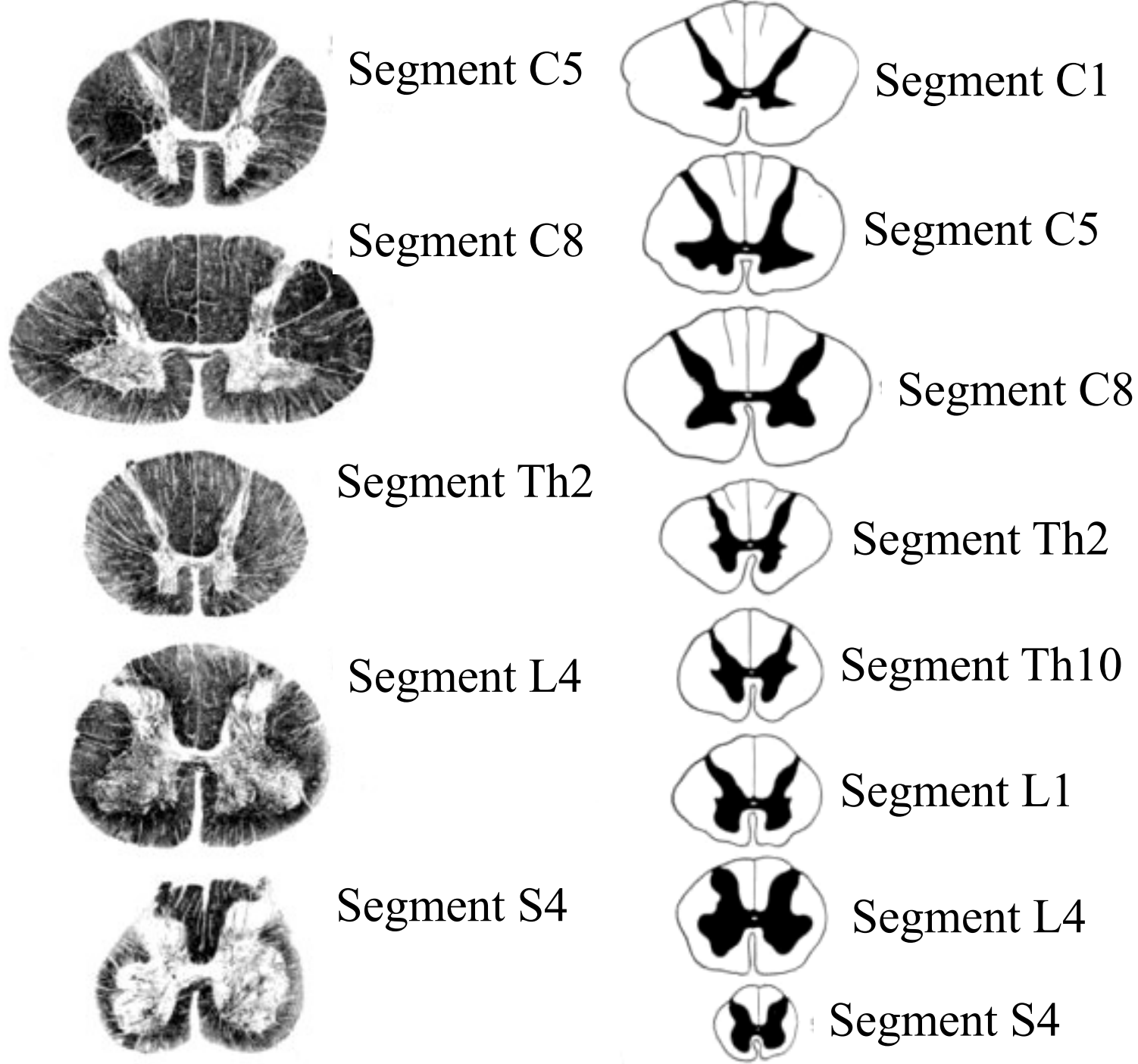
**diencephalon (mezimozek)**

**telencephalon (koncový mozek)**

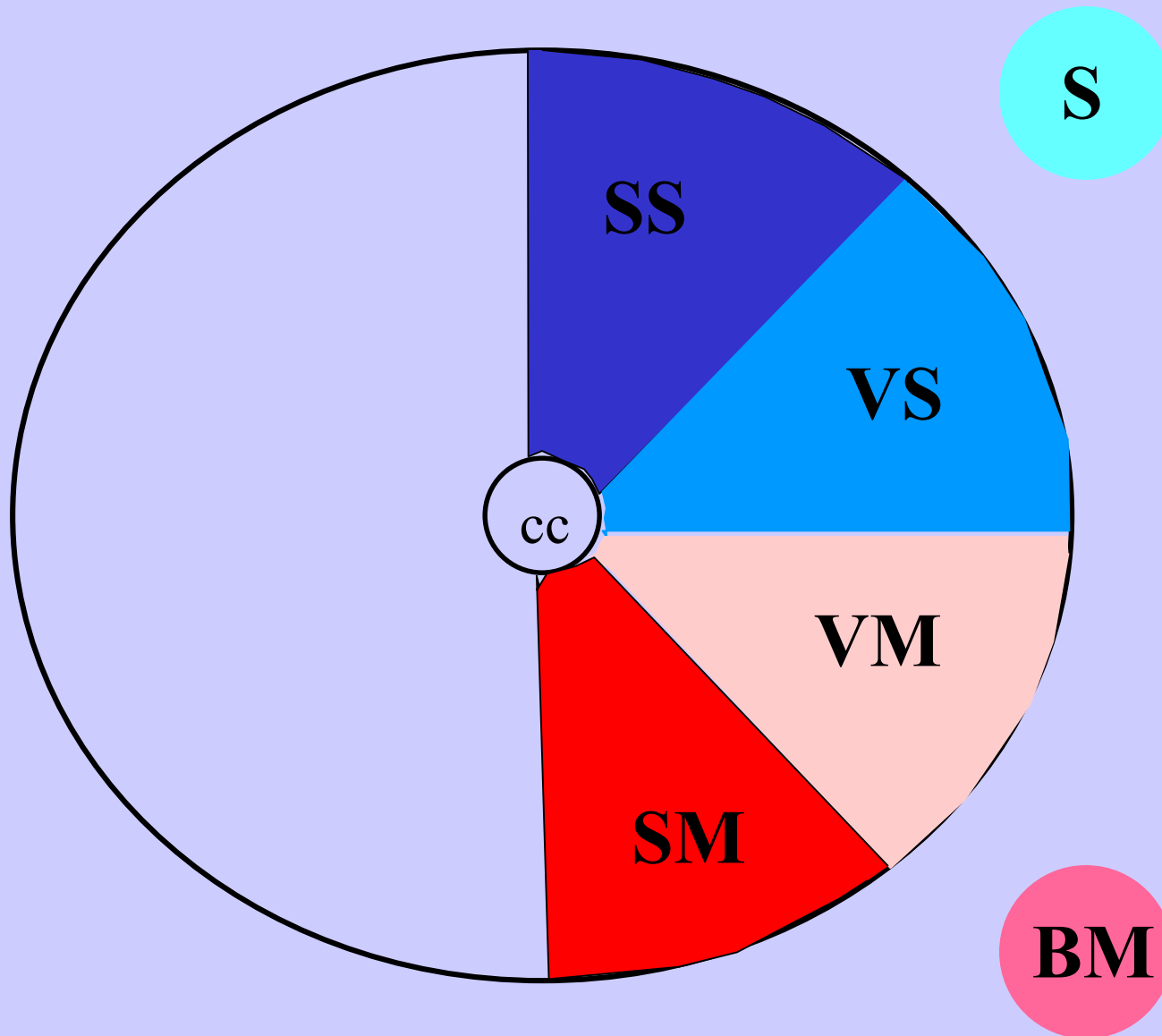


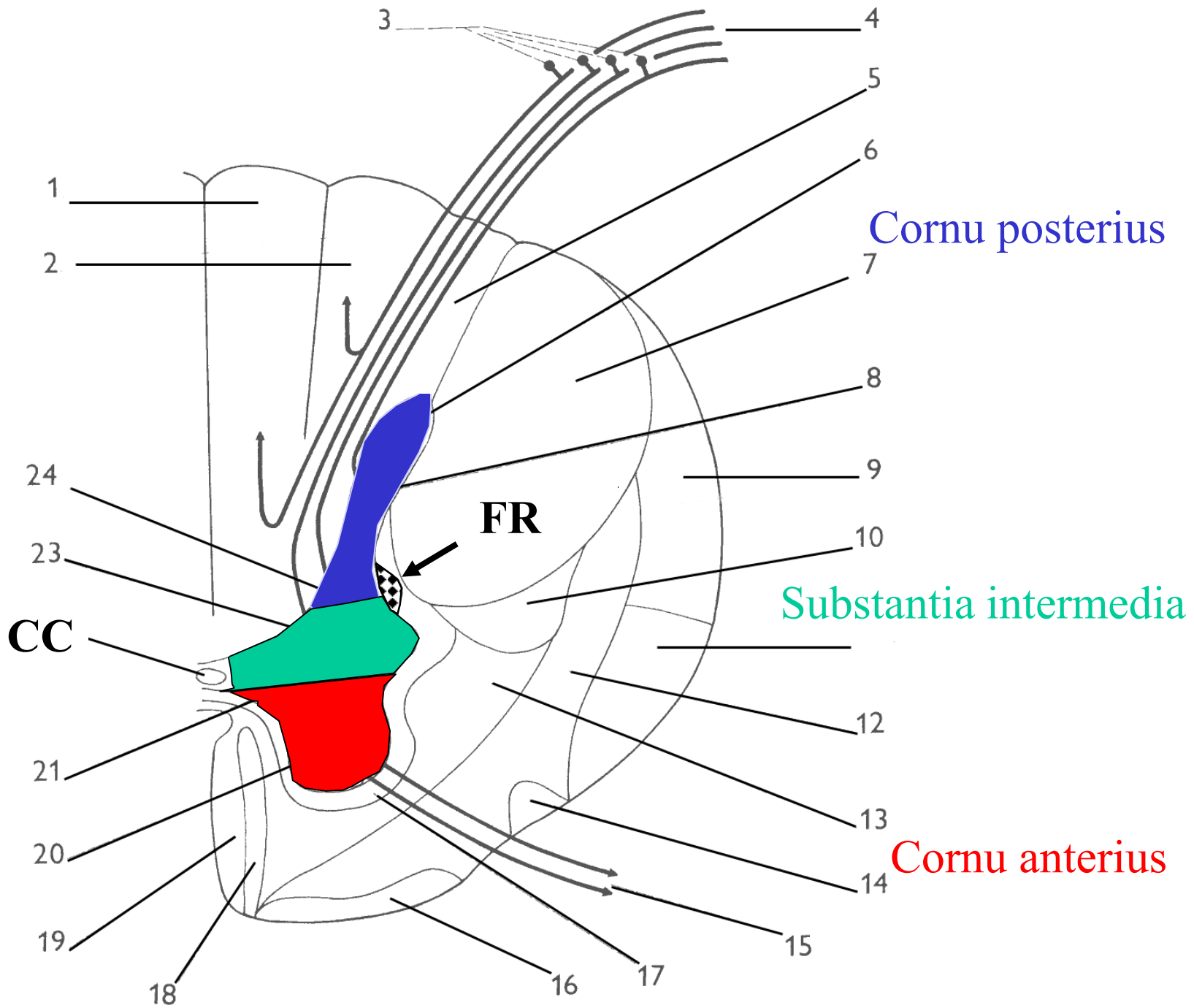






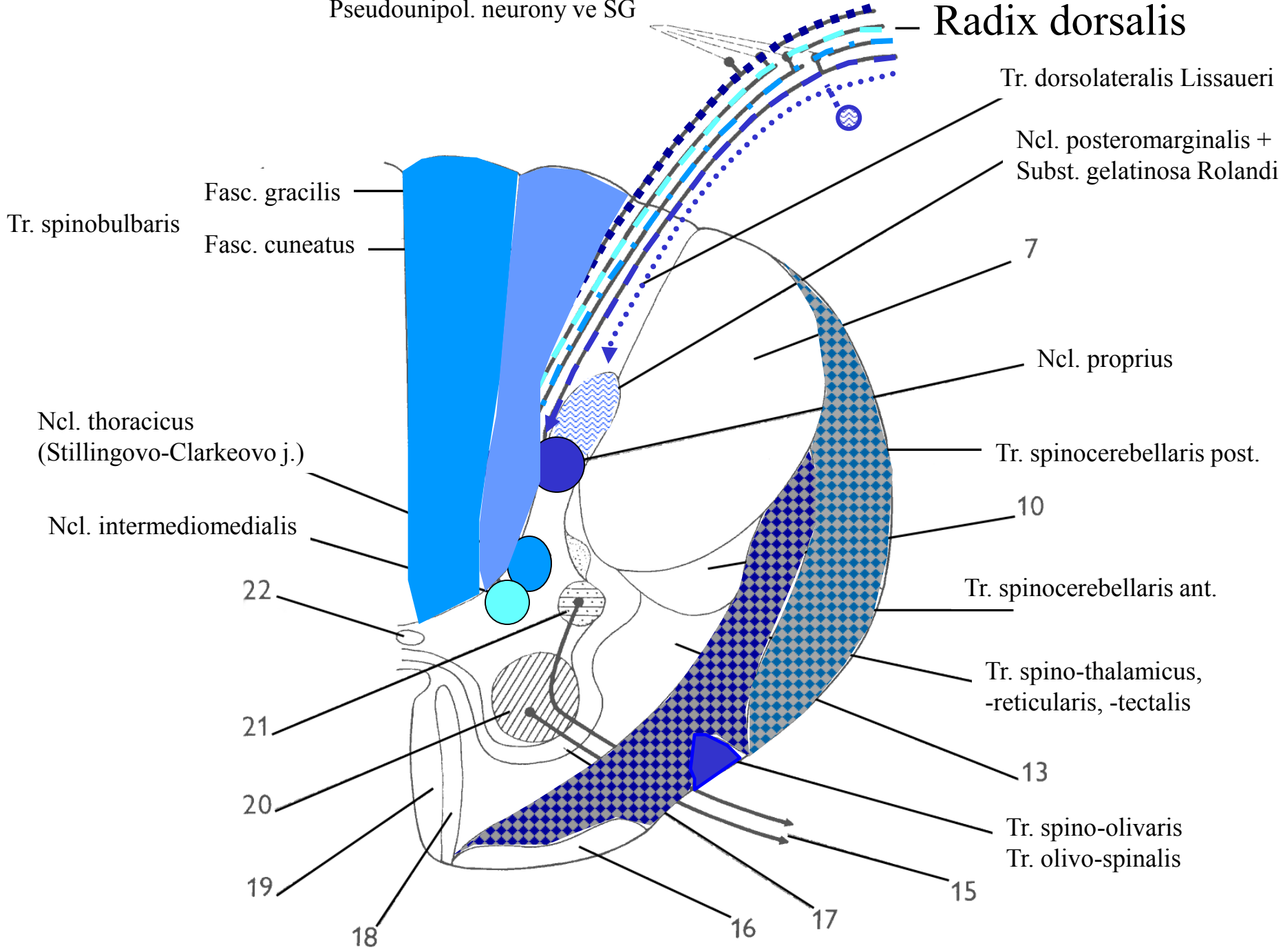
# FUNKČNÍ ZÓNY NEURONŮ V CNS





Pseudounipol. neurony ve SG

Radix dorsalis



# Aferentace míchy - souhrn

Není synapse

Tr. Spino-bulbaris

Diskriminační cití, propiocepce

Subst. gelatinosa Rolandi

Interneurony

Bolest

Ncl. proprius

Tr. spino-thalamicus,  
-reticularis, -tectalis

Hrubé kožní cití, bolest

Ncl. thoracicus  
(Stillingovo-Clarkeovo j.)

Tr. Spino-cerebellaris ant. et post.

Pro motor. regulace

Ncl. intermediomedialis

Viscerosenzorika

