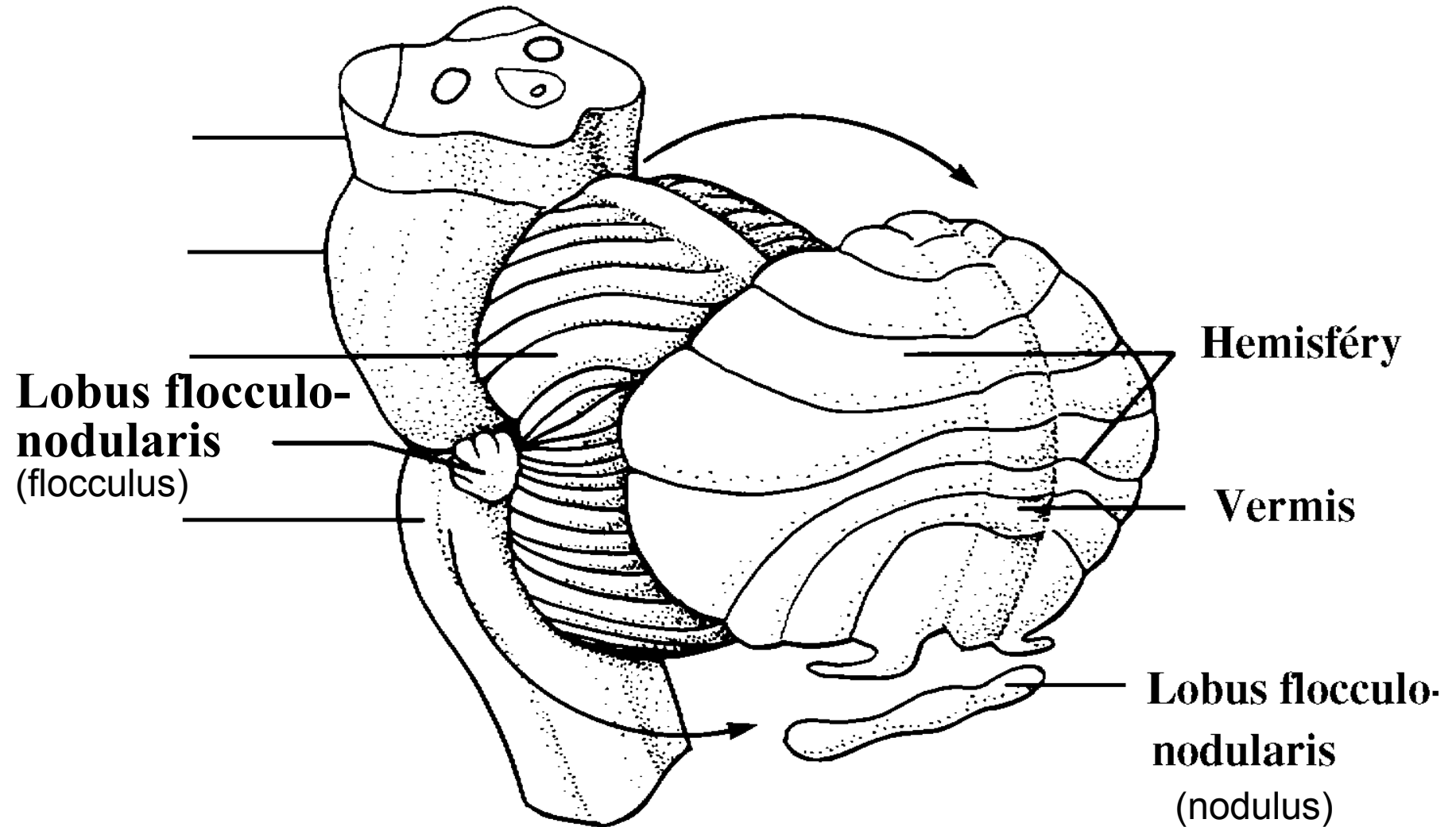
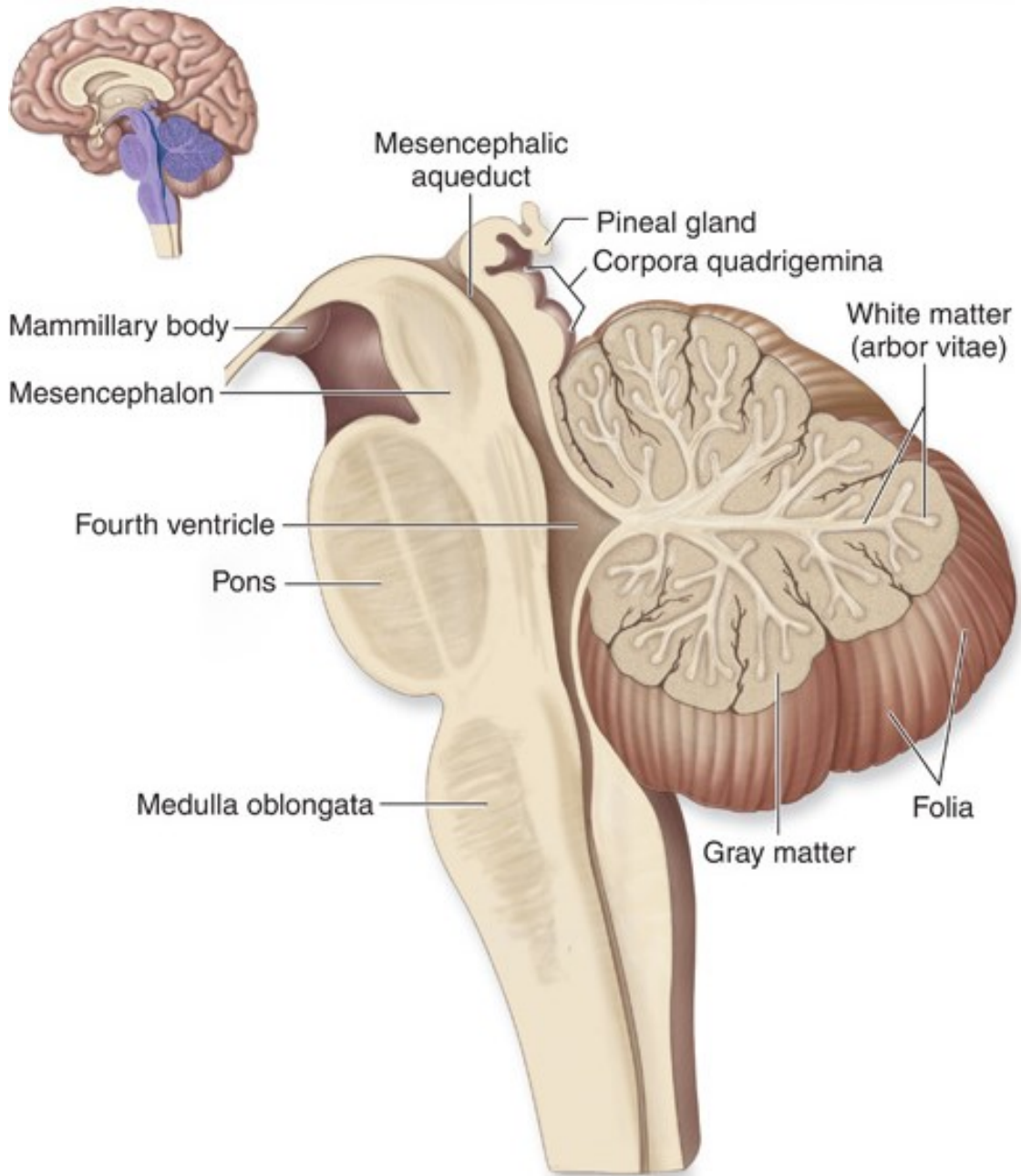


# MOZEČEK

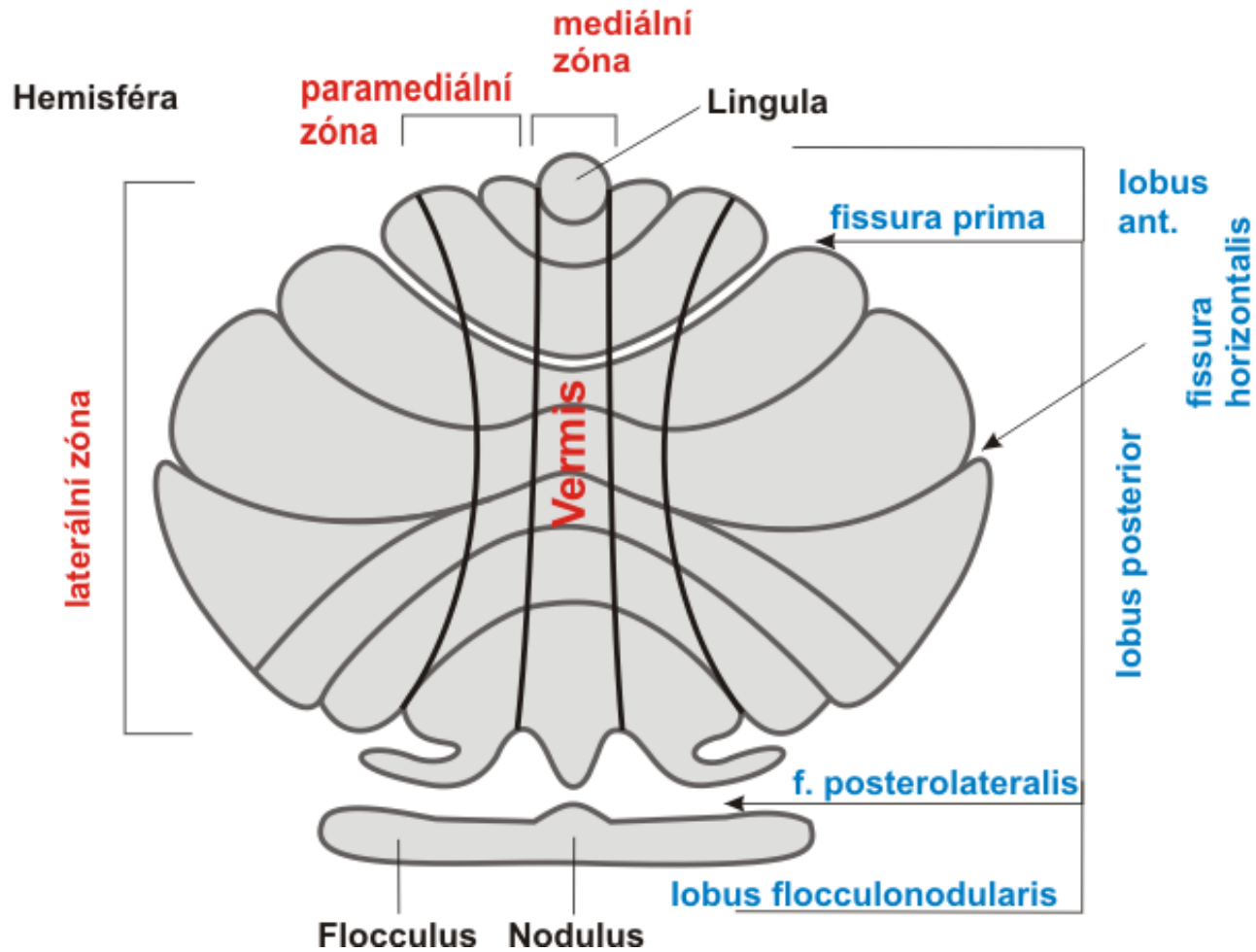
A





# MOZEČEK

## základní horizontální a vertikální členění



## Kortex a jádra mozečku

šedá hmota (kortex + jádra) a bílá hmota (včetně pedunculi cerebellares)

**Mediánní zóna** - kortex v rozsahu vermis + [ncl. fastigii](#)

**Paramediánní zóna** - paramediánní kortex + [ncl. emboliformes et globosi](#)

**Laterální zóna** – laterální kortex + [ncl. dentatus](#)

trr. spinocerebellares

trr. spinocerebellares  
tr. cuneocerebellaris

tr. pontocerebellaris

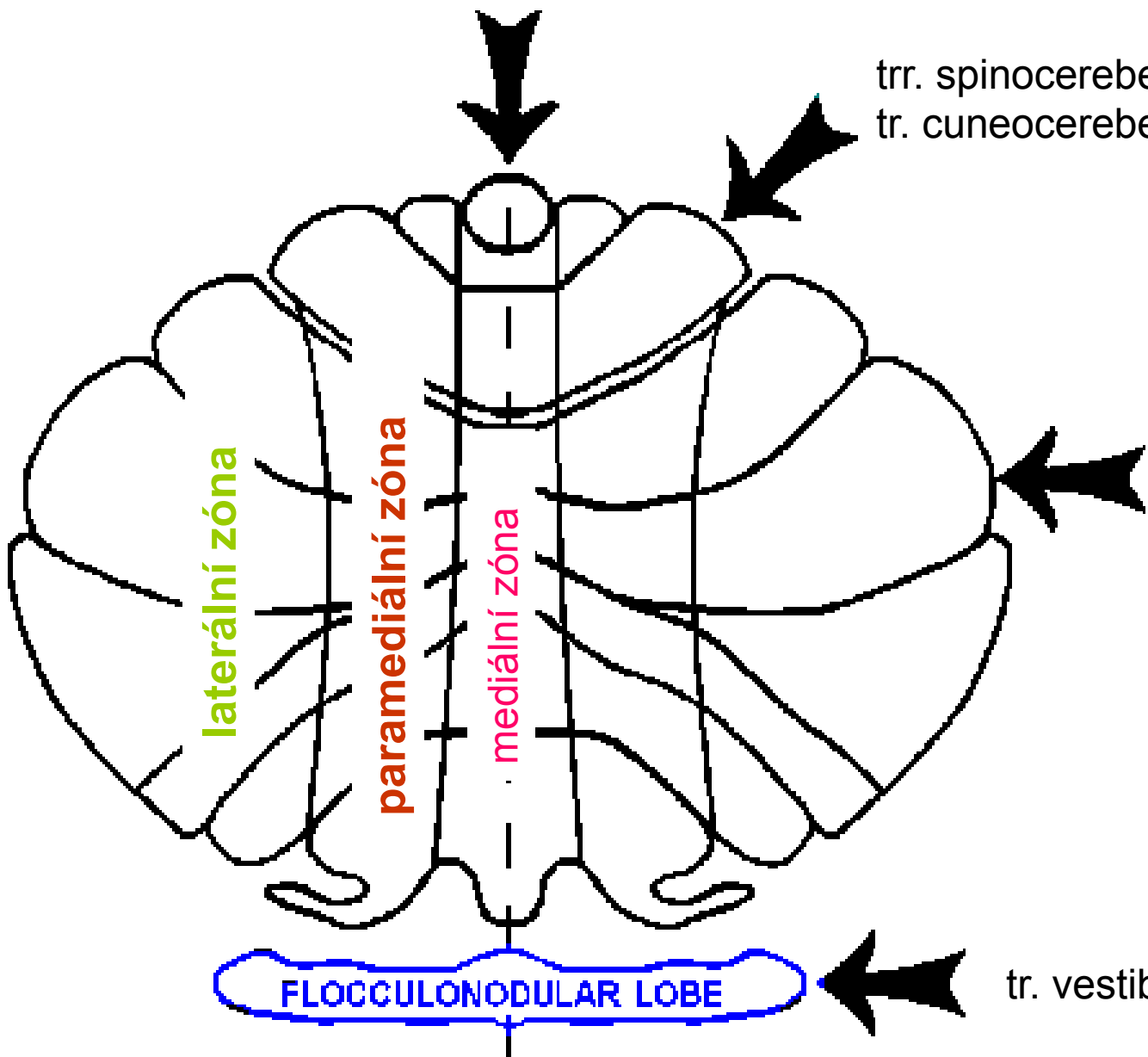
tr. vestibulocerebellaris

laterální zóna

paramediální zóna

mediální zóna

FLOCCULONODULAR LOBE



## **FUNKCE VESTIBULÁRNÍHO MOZEČKU**

- zásadní význam pro udržení rovnováhy - trr. vestibulospinales
- vliv na dolní motoneurony pro axiální svaly
- úloha při kontrole pohybu očí a jejich koordinaci s pohyby hlavy

## **FUNKCE SPINÁLNÍHO MOZEČKU - MEDIÁLNÍ ZÓNA**

- kontrola axiálního svalstva při udržení vzpřímeného postoje, přes mozkovou kůru a tr. corticospinalis ant.

## **FUNKCE SPINÁLNÍHO MOZEČKU - PARAMEDIÁLNÍ ZÓNA**

- kontrola aktivity míšních motoneuronů pro distální svaly končetin přes mozkovou kůru a tr. corticospinalis lat. – jemné pohyby

## **FUNKCE PONTOCEREBELLA**

- kontrola plánování motoriky a cílených pohybů
- nemotorická funkce (kognitivní)- řešení problému, jazykové vyjadřování