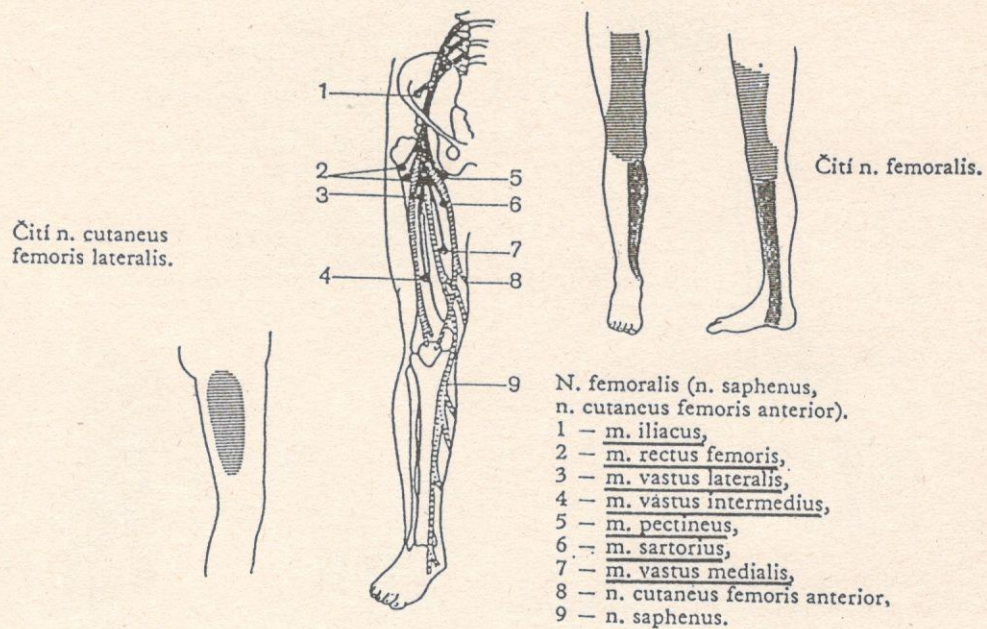


NERVSTVO DOLNÍ KONČETINY

N. FEMORALIS L₁-L₄



Klinické příznaky při paréze n. femoralis:

Léze n. femoralis vždy těžce postihne pohybovou schopnost končetiny. Je znemožněna flexe v kloubu kyčelním a extenze v kloubu kolenním. Záleží ovšem na výši postižení.

Čití je postiženo v inervační oblasti.