

Opakování



Doplňte tvary adjektiv k substantivům

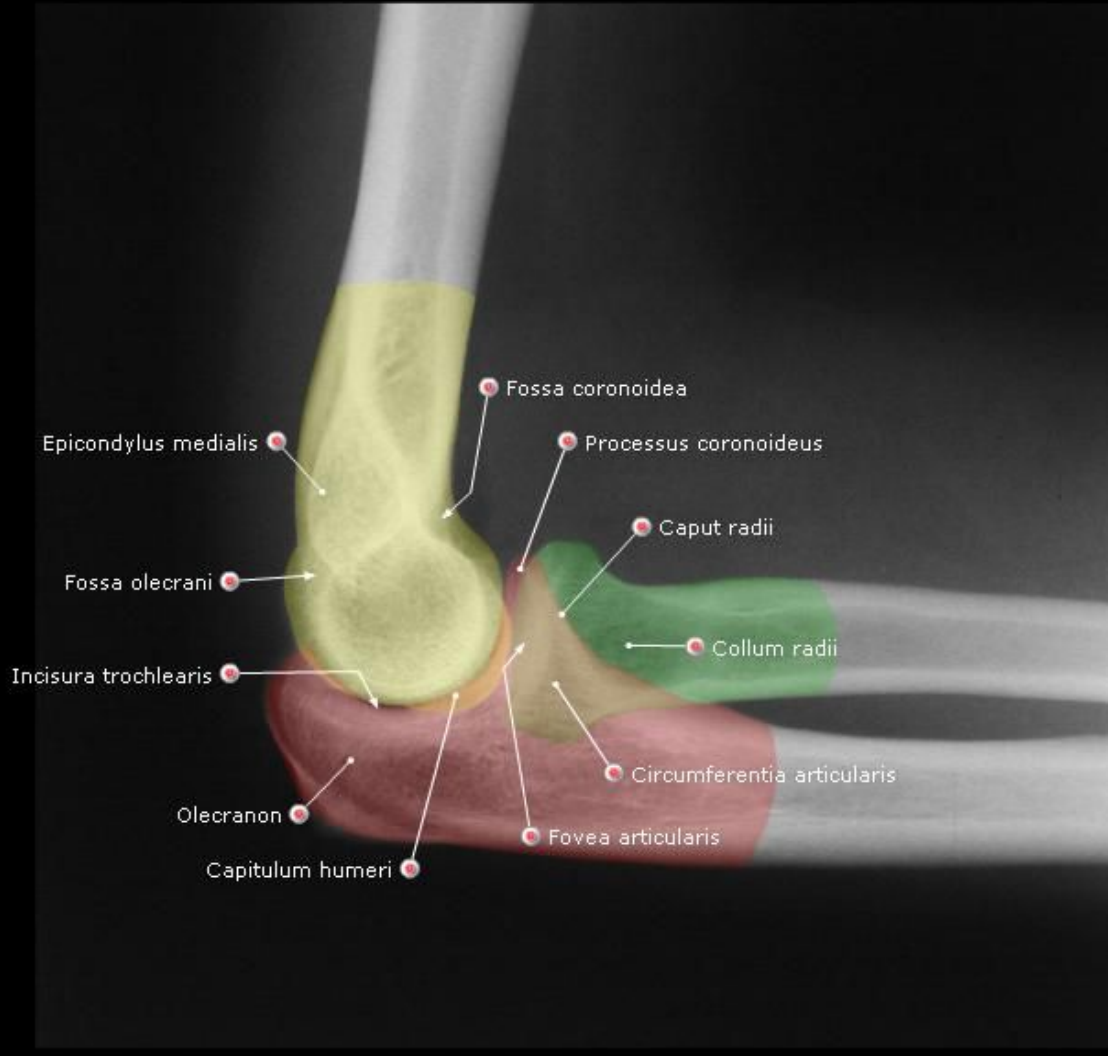
- | | | | |
|----------------|----------------------|--------------------|---|
| ❖ medici | (bonus, a, um) | (fortis, e) | ❖ boni, fortes / boni fortis |
| ❖ dentis | (lacteus, a, um) | (molaris, e) | ❖ lactei, molaris |
| ❖ columnae | (parvus, a, um) | (vertebralis, e) | ❖ parvae, vertebralis / parvae, vertebrales |
| ❖ ossium | (sacer, cra, crum) | (nasalis, e) | ❖ sacrorum, nasalium |
| ❖ veneno | (validus, a, um) | (fortis, e) | ❖ valido, forti |
| ❖ febrim | (continuus, a, um) | (incipiens, entis) | ❖ continuam, incipientem |
| ❖ bronchitides | (acutus, a, um) | (gravis, e) | ❖ acutae, graves / acutas, graves |
| ❖ dosi | (magnus, a, um) | (letalis, e) | ❖ magna, letali |
| ❖ parte | (pelvinus, a, um) | (cervicalis, e) | ❖ pelvino, cervicali |
| ❖ musculo | (rectus, a, um) | (abducens, entis) | ❖ recto, abducenti |
| ❖ vasa | (lymphaticus, a, um) | (afferens, entis) | ❖ lymphatica, afferentia |
| ❖ sclerosim | (diffusus, a, um) | (multiplex, icis) | ❖ diffusam, multiplicem |

Popište struktury podle vzájemné polohy

est = „je“; sunt = „jsou“

předložky:

- ❖ ante
- ❖ post
- ❖ inter
- ❖ sub
- ❖ supra + ak. „nad“
- ❖ infra + ak. „pod (níže než)“
- ❖ iuxta + ak. „vedle“
- ❖ circum + ak. „okolo“
- ❖ apud + ak. „při, u“
- ❖ apod.



Substantiva IV. a V. deklinace

Týden 6

A dark blue diagonal graphic element that starts from the bottom left corner and extends towards the top right corner, covering the lower half of the slide.

Substantiva IV. deklinace

Charakteristika

- ❖ zakončení nominativu singuláru **-us** (M/F) nebo **-ū** (N)
- ❖ koncovka genitivu singuláru **-ūs**
- ❖ rody substantiv: převážně maskulina, některá feminina a neutra
 - *processus, ūs, m.* výběžek
 - *aditus, ūs, m.* vchod, vstup
 - *manus, ūs, f.* ruka
 - *acus, ūs, f.* jehla
 - *genū, ūs, n.* koleno
 - *cornū, ūs, n.* roh

Skloňování IV. deklinace: *processus, us, f.*

	sg.	pl.
nom.	process-us	process-ūs
gen.	process-ūs	process-uum
akuz.	process-um	process-ūs
abl.	process-ū	process-ibus

Skloňování IV. deklinace: *genu, us, n.*

	sg.		pl.	
nom.		gen-ū		gen-ua
gen.		gen-ūs		gen-uum
akuz.		gen-ū		gen-ua
abl.		gen-ū		gen-ibus

Substantiva V. deklinace

Charakteristika

- ❖ zakončení nominativu singuláru -
ēs
- ❖ koncovka genitivu singuláru -*ēī* /
-eī (*faciēī* x *reī*)
- ❖ rody substantiv: převážně
feminina, jediné maskulinum,
žádné neutrum
 - *faciēs, ēī, f.* obličej, plocha
 - *diēs, ēī, m.* den

Skloňování V. deklinace: *facies, ei, f.*

	sg.	pl.
nom.	faci-ēs	faci-ēs
gen.	faci-ēī	faci-ērum
akuz.	faci-em	faci-ēs
abl.	faci-ē	faci-ēbus