

# Proč se nechováme všichni stejně?

## Sociologie

(Porodní asistentky – PS)

(Zdravotničtí záchranáři – PS)

Tomáš Doseděl  
dosedel@fss.muni.cz

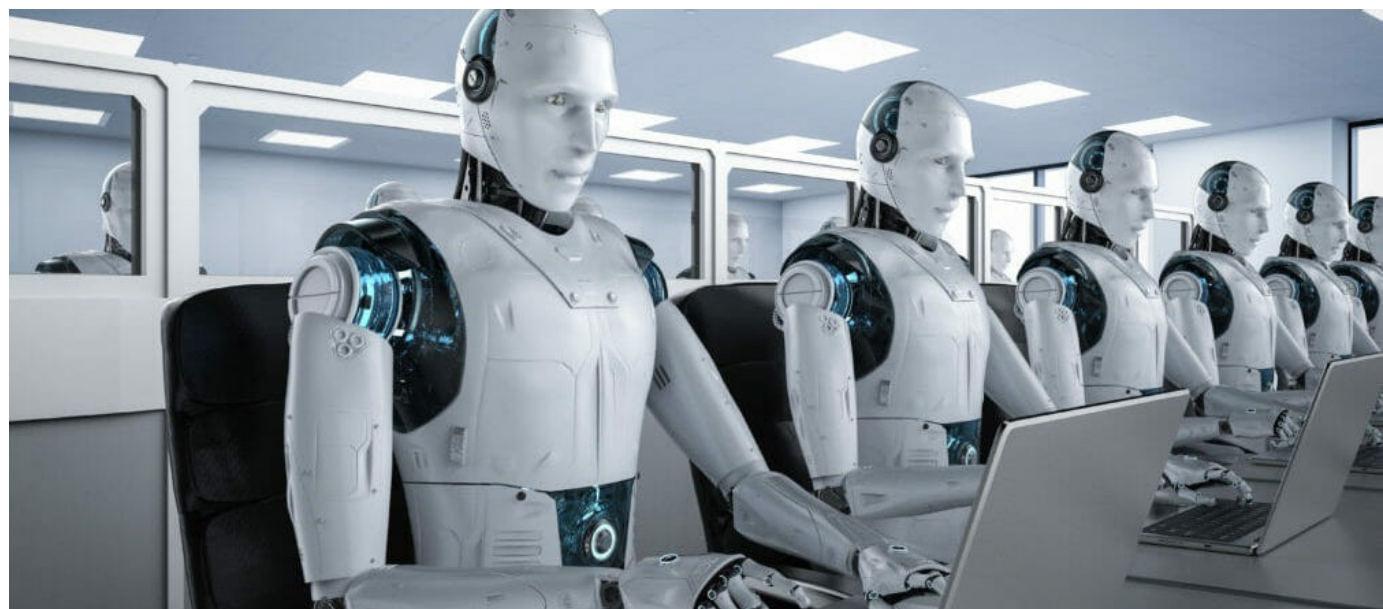
# Sociální konstruktivismus, normativita

- Společnost na nás působí a omezuje nás v našem jednání
- My svým jednáním tato omezení neustále re-konstruujeme
- Pravidla chování se předávají mezi lidmi i mezi generacemi

# Sociální konstruktivismus, normativita

- Společnost na nás působí a omezuje nás v našem jednání
- My svým jednáním tato omezení neustále re-konstruujeme
- Pravidla chování se předávají mezi lidmi i mezi generacemi

PROČ se teda nechováme všichni stejně?



# Sociální konstruktivismus, normativita

- Společnost na nás působí a omezuje nás v našem jednání
- My svým jednáním tato omezení neustále re-konstruujeme
- Pravidla chování se předávají mezi lidmi i mezi generacemi

PROČ se teda nechováme všichni stejně?

Máme jinou výchovu

Máme jiný život, zkušenosti

Máme jiné cíle, potřeby

# Výchova

- Co si odnášíme z rodiny?
  - povlečení
  - hrnce
  - buchty v ranci
  - peníze
  - ...



# Výchova

- Co si odnášíme z rodiny?

povlečení

hrnce

buchty v ranci

peníze

...

**kapitál**

(Pierre Bourdieu)



# Výchova

- Kapitál

ekonomický: peníze, majetek

# Výchova

- Kapitál

ekonomický: peníze, majetek

sociální: vazby, kontakty

Každej je něčí známej!

<https://youtu.be/CMpzQeFKrYc>



# Výchova

- Kapitál

ekonomický: peníze, majetek

sociální: vazby, kontakty

kulturní: vzdělání v nejširším slova smyslu

# Výchova

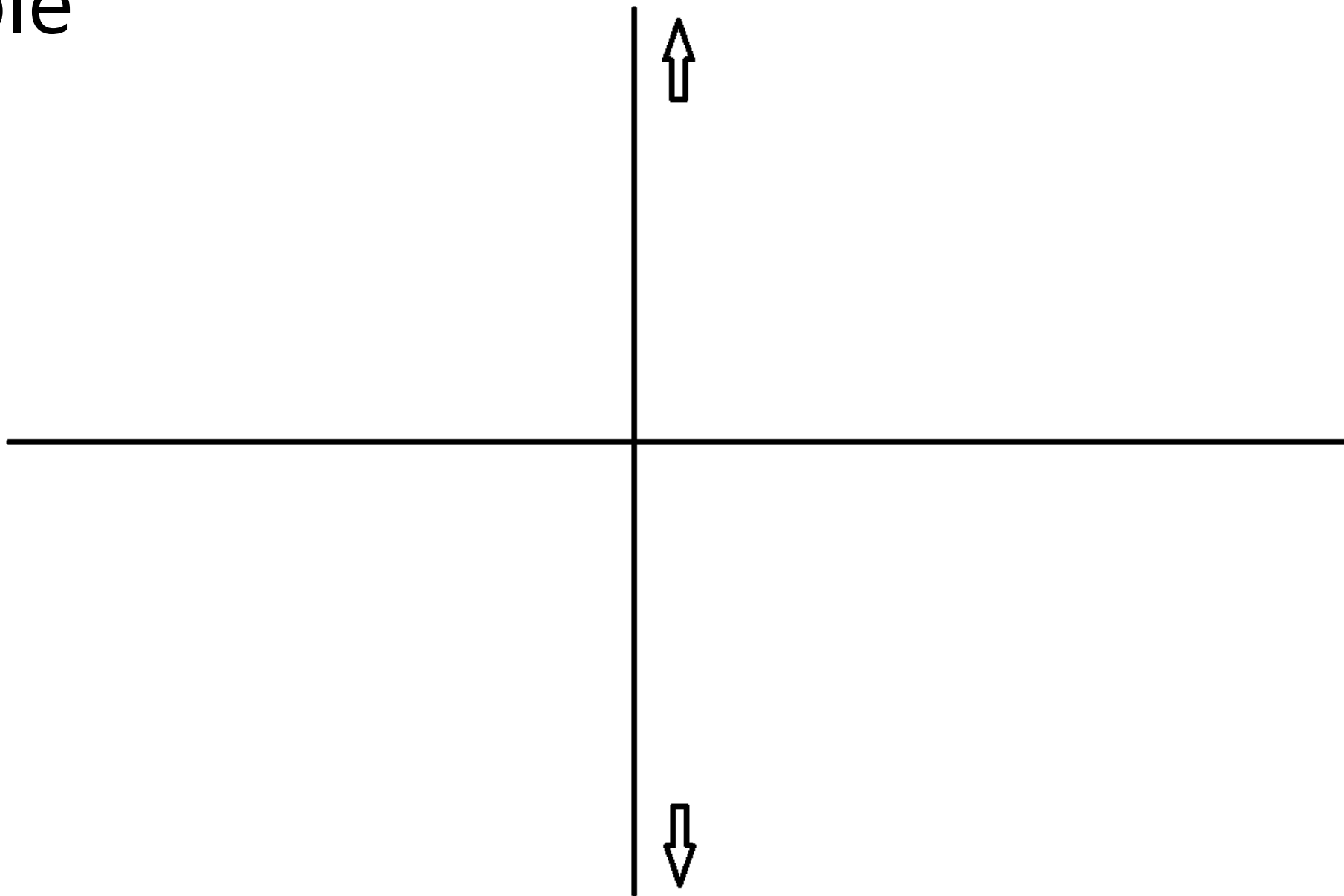
- Sociální pole

je strukturované podle jednotlivých kapitálů

podobní lidé tvoří shluky

lidé z jednoho shluku se podobně chovají

Sociální pole



# Sociální pole



# Sociální pole

**profesoři**

**podnikatelé**



**úředníci**

**zdravotníci**

**EK-**

**EK+**

**KK+**

**KK-**



**dělníci**  
**popeláři**

# Výchova

- Sociální pole

je strukturované podle jednotlivých kapitolů

podobní lidé tvoří shluky

lidé z jednoho shluku se podobně chovají – mají stejný habitus

- Habitus

vrozené dispozice vkusu

co je pro nás zajímavé • co nás baví • co nás přitahuje • čemu rozumíme • co považujeme za důležité • jak jsme schopni komunikovat

# Habitus

- Lidé s určitým habitem (nízký kulturní kapitál) oceňují jen funkci
  - Jídlo je zdroj energie, nikoliv kulinářský zážitek
  - Hudba je jen zdroj rytmu pro tanec
  - Medicína je nástroj, který mi rychle pomůže (opravit) tělo
  - Škola je nástroj, který má moje děti vzdělat

# Mezigenerační reprodukce habitu

- Učitelé mají vysoký kulturní kapitál
- Děti z rodin, kde je vysoký kulturní kapitál, s nimi umí lépe komunikovat
- Učitelé je považují za chytré a lépe je známkují
- Učitelé si s nimi rádi povídají a tím je ještě více rozvíjejí
  
- VÝSLEDEK: školství oceňuje rodinné pozadí  
a tváří se, že oceňuje znalosti



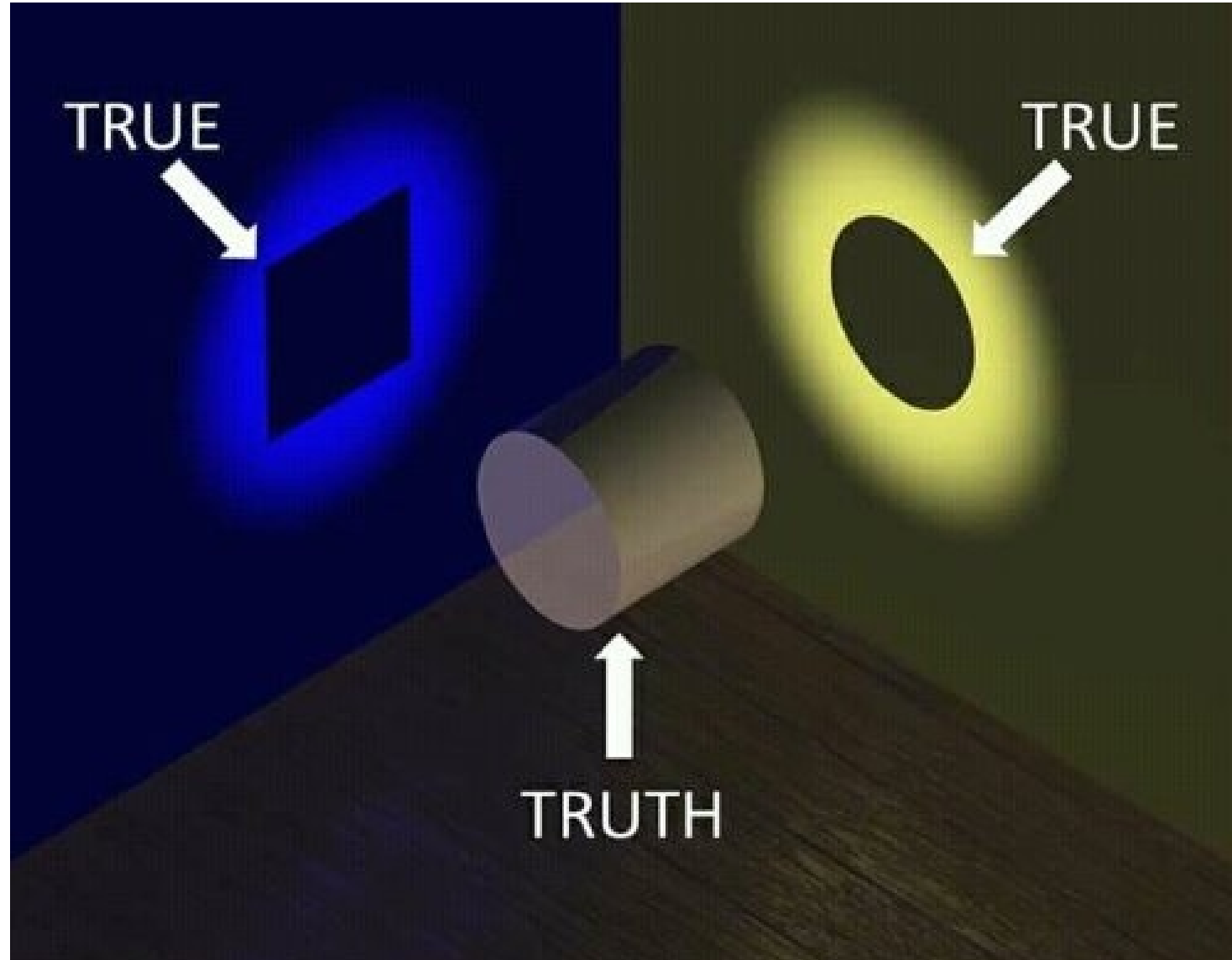
# Mezigenerační reprodukce kapitálu

- Ekonomický – Kulturní
- Ekonomický – Sociální
- Kulturní – Ekonomický
- Kulturní – Sociální
- Sociální – Ekonomický
- Sociální – Kulturní

# Rozdělení společnosti

- Společnost se tak rozpadá na skupiny lidí s různými charakteristikami
- Příslušníci jednotlivých skupin jednají podobně
- Jednotlivé skupiny se od sebe v jednání liší

Kdo má pravdu?



# Sociálně podmíněná pravda

- Karl Mannheim: Ideologie a utopie (zač. 20. století)
- Demokratizace a rozšiřování volebního práva poprvé promíchali různé vrstvy obyvatelstva
- Zjistilo se, že každá skupina má jiné vnímání, jiné uvažování, jiné cíle

# Sociálně podmíněná pravda

- Karl Mannheim: Ideologie a utopie (zač. 20. století)
- Demokratizace a rozšiřování volebního práva poprvé promíchali různé vrstvy obyvatelstva
- Zjistilo se, že každá skupina má jiné vnímání, jiné uvažování, jiné cíle
- Falešné vědomí: způsob vnímání pravdy určitou skupinou obyvatel
- Ideologie: falešné vědomí prosazované jako pravda vládnoucí třídou

# Sociálně podmíněná pravda

- nejlepší porod je bez medikace
- nejlepší porod je do vody
- nejlepší porod je s doulou
- nejlepší porod je v nemocnici

# Sociálně podmíněná pravda

- nejlepší porod je bez medikace
- nejlepší porod je do vody
- nejlepší porod je s doulou
- nejlepší porod je v nemocnici

covid je chřipečka

covid je smrtelná nemoc

covid je problém pro systém

covid je politická kauza

# Sociálně podmíněná pravda

- nejlepší porod je bez medikace
  - nejlepší porod je do vody
  - nejlepší porod je s dulou
  - nejlepší porod je v nemocnici
- covid je chřipečka
  - covid je smrtelná nemoc
  - covid je problém pro systém
  - covid je politická kauza

Miloš Zeman je skvělý prezident

Miloš Zeman je příšerný prezident

Miloš Zeman je ruský agent

Miloš Zeman je bezmocná loutka



# Sociálně podmíněná pravda

- Jak z toho ven? Můžeme poznat, co je skutečná pravda?

# Sociálně podmíněná pravda

- Jak z toho ven? Můžeme poznat, co je skutečná pravda?
- Sociálně nezakotvená inteligence
- Směs lidí z různých sociálních skupin
- Díky vzdělání se z těchto skupin odpoutávají
- Díky vzdělání schopni nahlédnout různé pohledy a odhalit skutečnou pravdu

# Sociologie vědění

existují způsoby myšlení, které nelze pochopit,  
dokud neznáme jejich  
společenský původ

každá skupina obyvatel má jiné  
životní podmínky, proto jiné  
názory a jiné jednání a jiné  
vnímání pravdy

# Dotazy a připomínky?

[dosedel@fss.muni.cz](mailto:dosedel@fss.muni.cz)