

The background features a light gray gradient with several realistic water droplets of various sizes scattered across the surface. A faint, circular, textured pattern is visible in the upper right quadrant, resembling a ripple or a lens flare effect.

DRÉNY A DRENÁŽNÍ SYSTÉMY

DRÉNY

- ODVÁDĚJÍ SEKRETY (Z OPERAČNÍCH RAN, TĚLNÍCH DUTIN)
 - KREV, SEKRETY, EXKRETY, VZDUCH, VÝMĚŠKY
- KRÁTKODOBÁ / DLOUHODOBÁ
- ZAMEZUJE HROMADĚNÍ TEKUTINY V PROSTORU (ŽIVNÁ PŮDA PRO BAKTERIE)
- ROZDĚLENÉ DLE INDIKACE DRÉNU
 - PROFYLAKTICKÉ
 - PREVENCE HROMADĚNÍ KRVE, ŽLUČE, VÝPOTKU
 - TERAPEUTICKÉ
 - EVAKUACE NAHROMADĚNÝCH SEKRETŮ

DRÉNY

- MUSÍ PLNIT FUNKCE
 - PRŮCHODNOST (KONTROLA ZALOMENÍ, UCPÁNÍ)
 - DOSTATEČNÁ DÉLKA
 - SPRÁVNĚ FIXOVANÝ (RIZIKO EXTRAKCE)
 - NESMÍ BÝT VOLNÝ (OBTÉKÁNÍ SEKRECE OKOLO – MACERACE KŮŽE)

- ODLIŠNOSTI DLE DÉLKY, ŠÍŘKY, TVARU A MATERIÁLU

ROZDĚLENÍ DRÉNU DLE MATERIÁLU

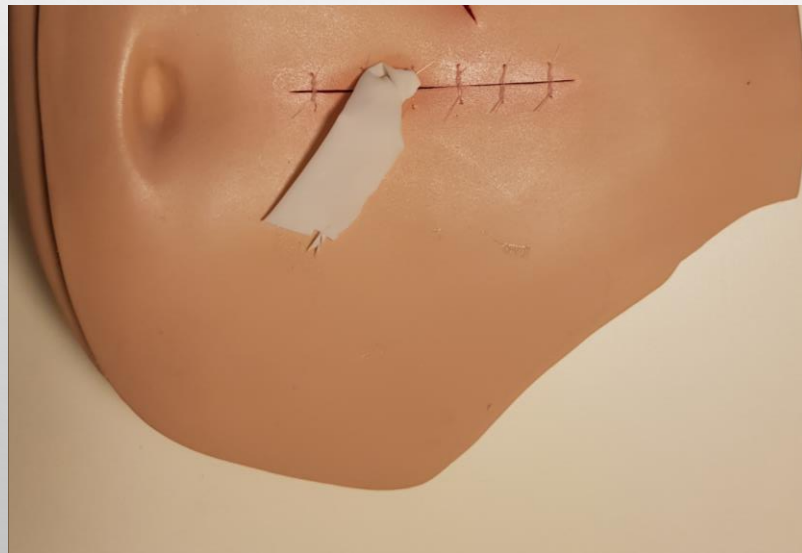
- MULOVÉ
- RUKAVICOVÉ
- GUMOVÉ
- SILIKONOVÉ, PLASTOVÉ

MULOVÉ DRÉNY

- KRÁTKÉ PROUŽKY MULU S PEVNÝMI OKRAJI
- PŘED ZAVEDENÍM DO RÁNY SE NAVLHČÍ LÉČEBNÝMI ROZTOKY
- SEKRET JE ODVÁDĚN DO SACÍ VRSTVY OBVAZU

RUKAVICOVÉ

- PROUŽKY JEMNÉ GUMY NASTŘIŽENÉ ZE STERILNÍCH RUKAVIC
 - PŘED ZAVEDENÍM SE ZVLHČÍ STERILNÍ VODOU (TALEK)
- VLASTNÍM SAMOSPÁDEM ODVÁDÍ SEKRECI DO VRSTVY OBVAZU



GUMOVÉ

- V SOUČASNÉ DOBĚ SE NEPOUŽÍVAJÍ
- RŮZNĚ SILNÉ DÉLKY A PRŮSVITY
- DRÉN JE NUTNO PROPLÁCHNOUT STERILNÍM ROZTOKEM A OPATŘIT STERILNÍ ZAVÍRACÍ ŠPENDLÍK (ABY NEZAPADL DRÉN DO RÁNY / DUTINY)
- DRÉN JE FIXOVÁN JEDNÍM FIXAČNÍM STEHEM

SILIKONOVÉ / PLASTOVÉ

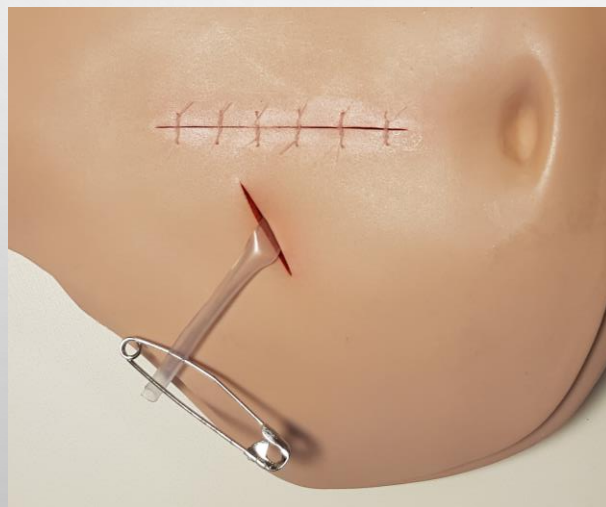
- PRŮHLEDNÉ TRUBICE ČI ROURKY RŮZNÉ VELIKOSTI (DÉLKY A PRŮSVITU)
- ZAVÁDĚJÍ SE DO HLUBOKO ULOŽENÝCH DUTIN, ORGÁNŮ
- ODVÁDĚJÍ SEKRECI SPÁDOVĚ / PODTLAKEM

ROZDĚLENÍ

- DLE TVARU DRENÁŽNÍCH MATERIÁLŮ
 - TRUBICOVITÉ, HADICOVÉ
 - ŽLÁBKOVÉ
- TYPY DRENÁŽÍ A DRENÁŽNÍCH SYSTÉMŮ
 - VOLNÁ DRENÁŽ (DO KRYTÍ)
 - PASIVNÍ DRENÁŽ (GRAVITAČNÍ SPÁDOVÁ)
 - AKTIVNÍ DRENÁŽ (SACÍ, PODTLAKOVÁ)

ZASTŘIŽENÝ DRÉN

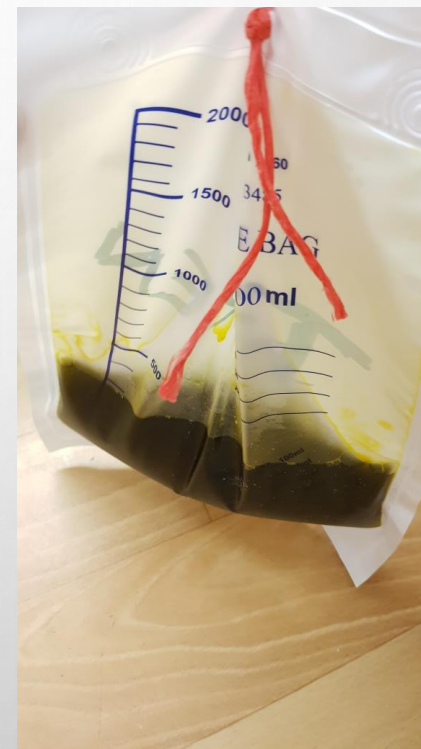
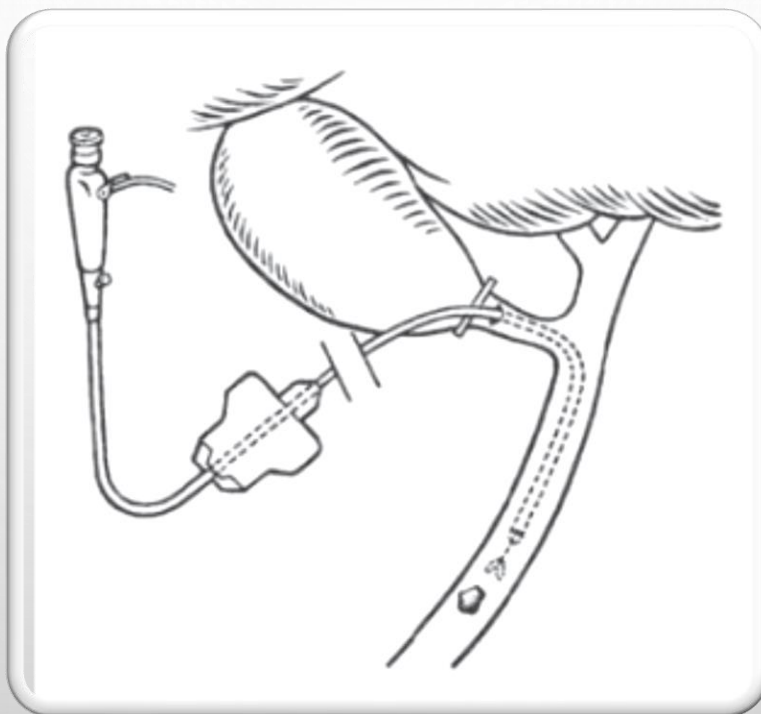
- DRÉN BYL ZAJIŠTĚN SPÍNACÍM ŠPENDLÍKEM A POSLÉZE USTŘIŽEN
- ODVOD SEKRECE DO KRYTÍ / DRENÁŽNÍHO SÁČKU



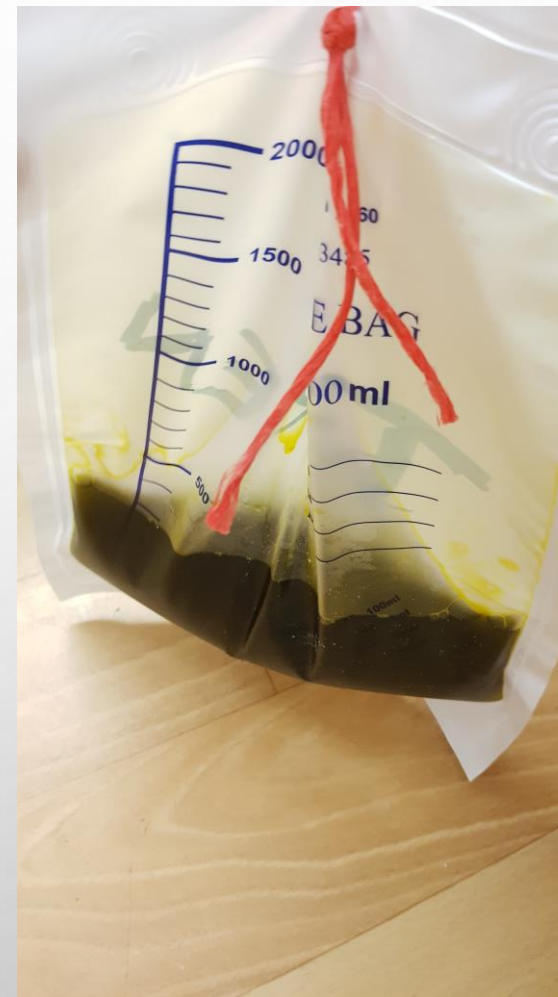
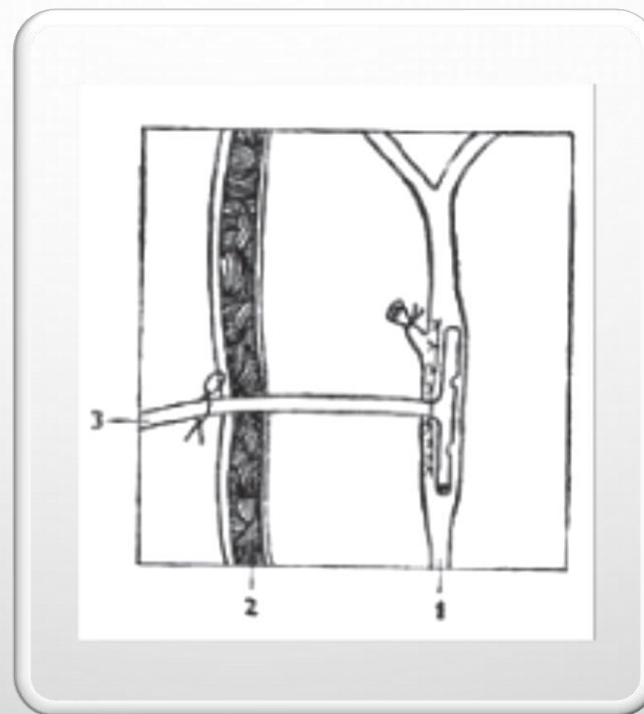
SPÁDOVÁ (PASIVNÍ) DRENÁŽ

- PO GRAVITAČNÍM SPÁDU
- SEKRET ODTÉKÁ DO SBĚRNÉHO SÁČKU, KTERÝ JE ULOŽEN NÍŽE NEŽ RÁNA
- SBĚRNÝ SÁČEK SE VYMĚŇUJE JEDNOU ZA 24 HODIN
- SLEDUJE SE CHARAKTER, MNOŽSTVÍ A PŘÍMĚS SEKRECE

PTD – PERKUTÁNNÍ TRANSHEPATÁLNÍ DRENÁŽ

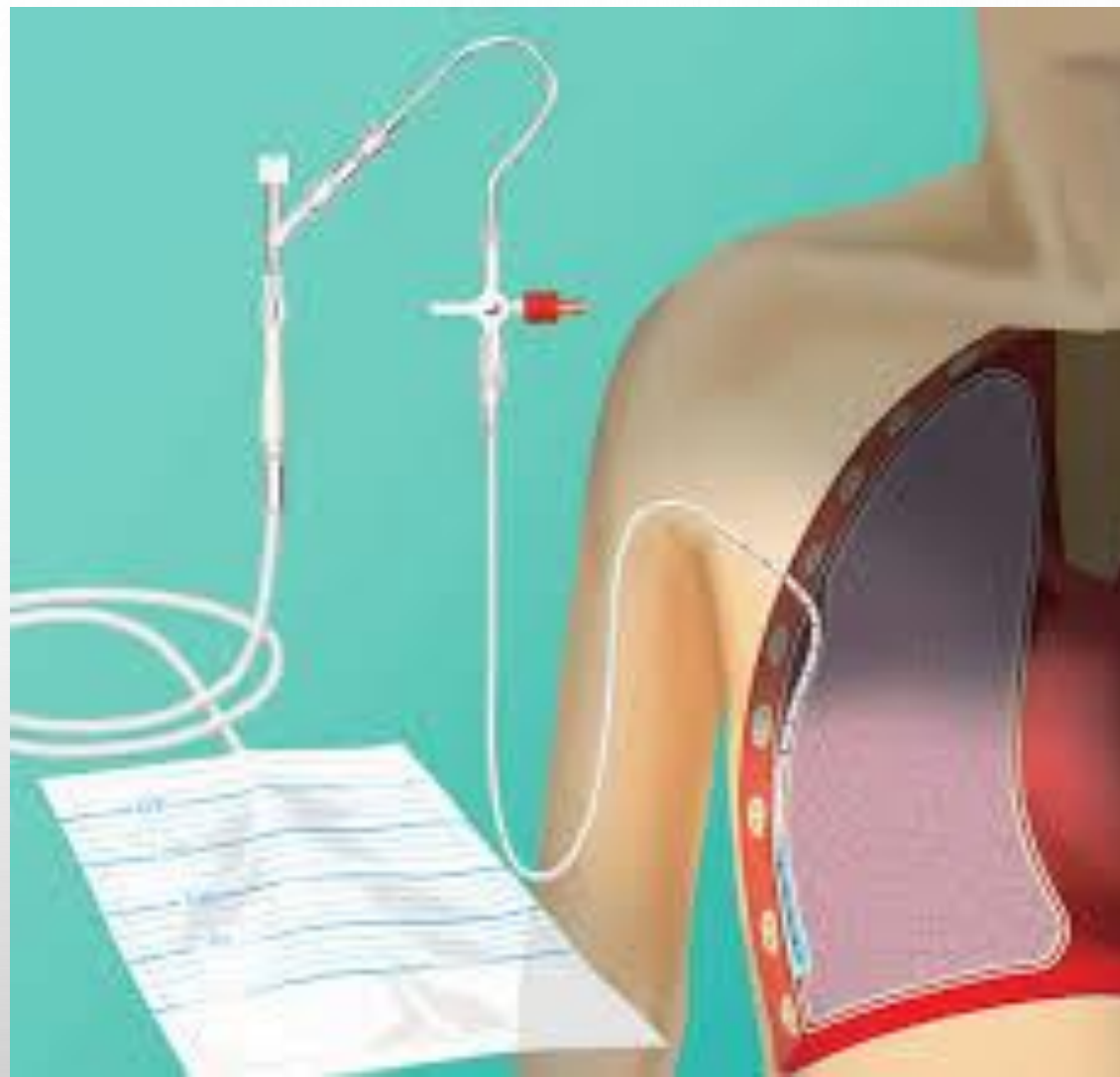


T - DRÉN



PLEURAKAN

- HRUDNÍ DRENÁŽ
- DRÉN ZAVEDENÝ DO POHRUDNIČNÍ DUTINY K ODVÁDĚNÍ SEKRECE



PODTLAKOVÁ DRENÁŽ

- SEKRET JE ODVÁDĚN POMOCÍ PODTLAKU
- DRÉN JE SPOJEN SPOJOVACÍ HADIČKOU DO SACÍHO ZAŘÍZENÍ

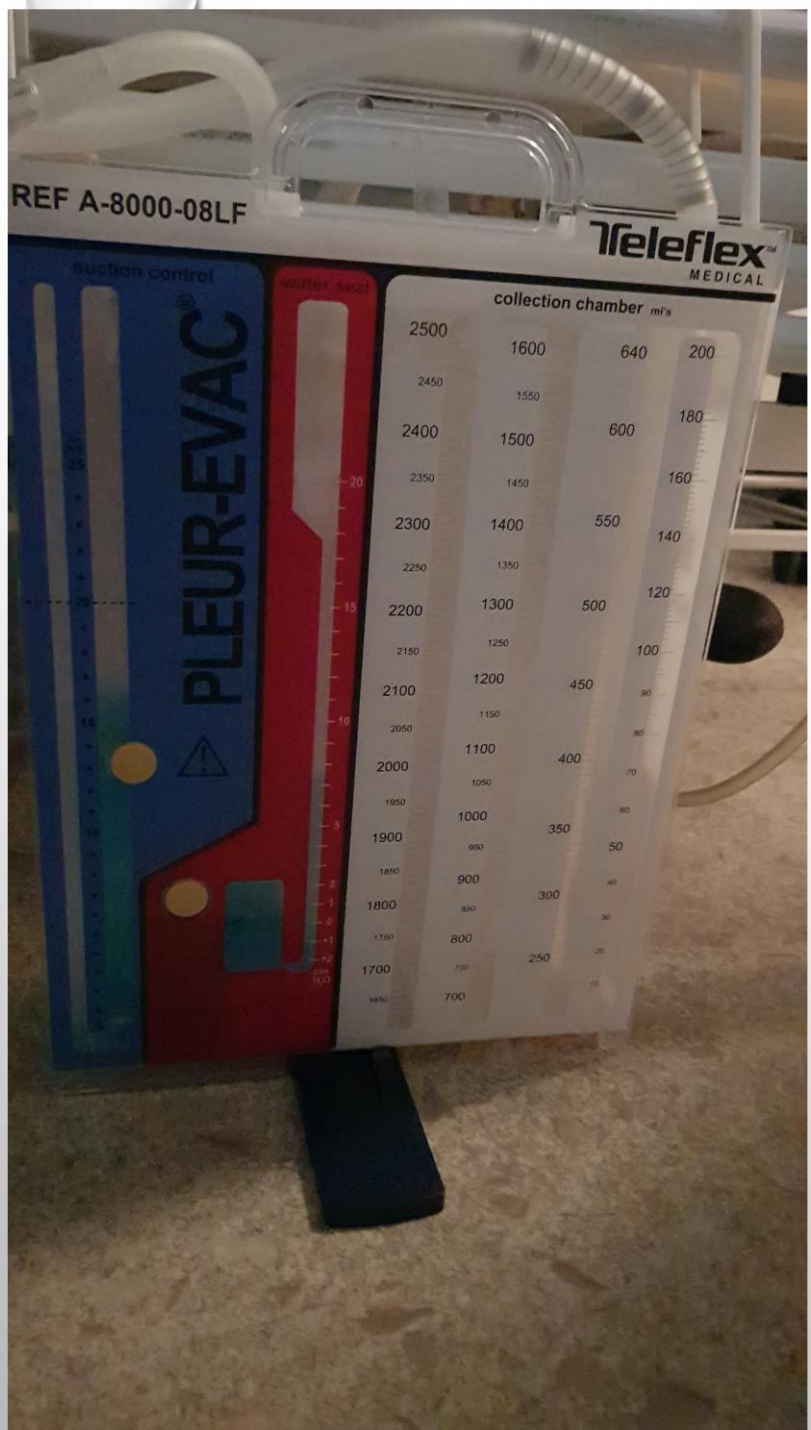
REDONOVA DRENÁŽ

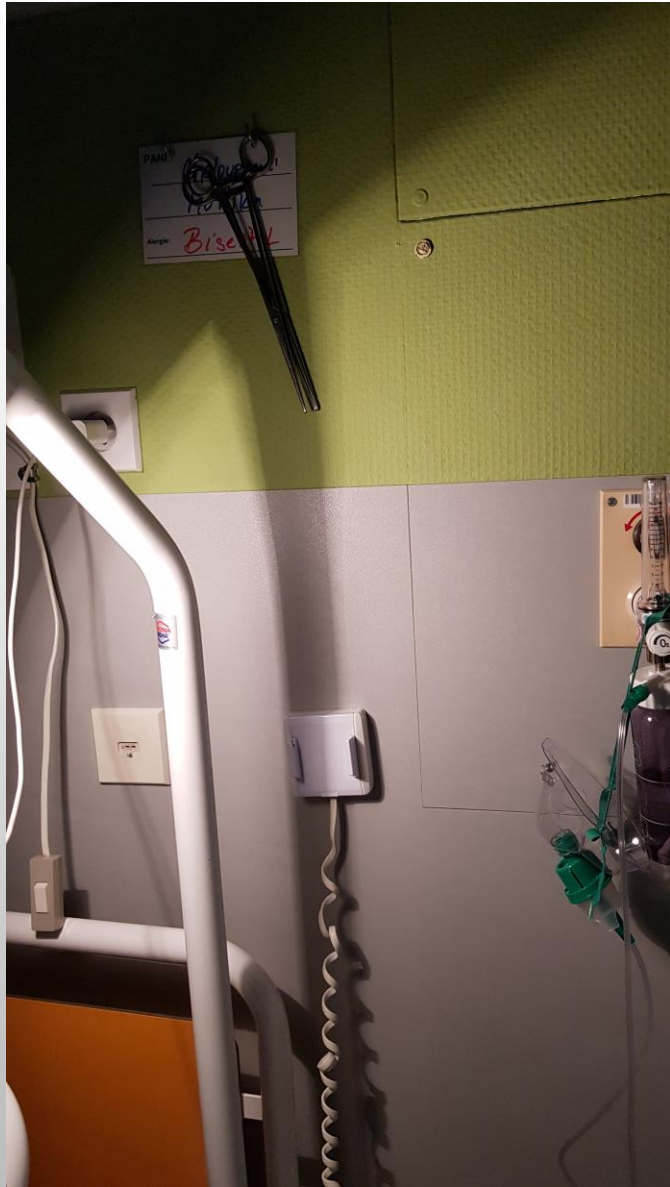
- NEGATIVNÍ PODTLAK
- ODSÁVÁNÍ TEKUTIN Z OPERAČNÍ RÁNY
- V PŘÍPADĚ MENŠÍHO MNOŽSTVÍ SE USTŘIHNE HADIČKA U NÁDOBKY (VYUŽÍJE SE LUER STŘÍKAČKA + SPÍNACÍ ŠPENDLÍK)



HRUDNÍ DRENÁŽ (BULLAUOVA)

- ODSTRANĚNÍ VZDUCHU, ČI TEKUTINY (KREV, LYMFY, PLEURÁLNÍ VÝPOTEK)
- PASIVNÍ / AKTIVNÍ ZPŮSOB (NAPOJEN NA HADICI DO VÝVĚVY – ZDI)
- JEDNOLAHVOVÝ SYSTÉM (PASIVNÍ SPÁDOVÁ DRENÁŽ + VODNÍ ZÁMEK)
- DVOULAHVOVÝ SYSTÉM
- TŘÍLAHVOVÝ SYSTÉM
- KRABICOVÝ JEDNORÁZOVÝ DRENÁŽNÍ SYSTÉM
 - SBĚRNÁ NÁDOBA + VODNÍ ZÁMEK + REGULÁTOR INTENZITY SÁNÍ



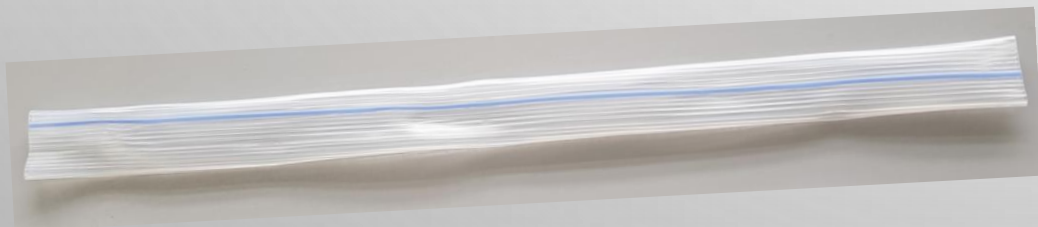


PROPLACHOVÁ DRENÁŽ

- MŮŽE BÝT OTEVŘENÝ / UZAVŘENÝ
- VYUŽITÍ PŘI HNISAVÝCH RÁNÁCH
- PROPLACH VŽDY ROZTOKEM DLE ORDINACE LÉKAŘE

PENROSE (KAPILÁRNÍ DRÉN)

- KAPILÁRNÍ DRÉN (NĚKOLIKA PODOB)
- SYSTÉM ÚZKÝCH TRUBIČEK (JEJICHŽ POČET MŮŽE BÝT LIBOVOLNÝ), NEBO MĚKKÉ FLEXIBILNÍ ŠIRŠÍ TRUBIČKY (HLADKÝ / VROUBKOVANÝ POVRCH)
- VKLÁDÁ SE DO RÁNY (KVŮLI MACERACI SE OKOLO LEPÍ DRENÁŽNÍ SÁČEK)
 - LZE MĚŘIT SEKRECE
- DÍKY FLEXIBILITĚ A MĚKKOSTI SE PŘIZPŮSOBÍ RÁNĚ
- JE RTG KONTRASTNÍ



POUŽITÁ LITERATURA:

- POKORNÁ ANDREA, ALENA KOMÍNKOVÁ, NIKOLA SIKOROVÁ. OŠETŘOVATELSKÉ POSTUPY ZALOŽENÉ NA DŮKAZECH – 2. DÍL. BRNO, 2014. ISBN 978-80-210-7415-6
- KOLEKTIV AUTORŮ. OŠETŘOVATELSKÉ POSTUPY. PARDUBICE, 2018. ISBN 978-80-7560-184-1