

# 4. a 5. deklinace (§ 1.4–1.5)



**+LATINSKÁ DEMINUTIVA (§ 10.2A)**

**+ODVOZOVÁNÍ ADJEKTIV POMOCÍ PŘÍPONY -IDEUS, A, UM (§ 10.4B)**

## 4. deklinace (u-kmeny)



- genitiv singuláru zakončený na **-ū̄s**
- maskulina: **-us/-ū̄s**
- vzor: *ductus* = kanál, vývod

	singulár	plurál
nom.	duct-us	duct-ū̄s
gen.	duct-ū̄s	duct-uum
ak.	duct-um	duct-ū̄s
abl.	duct-ū̄	duct-ibus

Jen několik výjimek je ženského rodu:  
*manus, ū̄s, f. -ruka*

## 4. deklinace (u-kmeny)



- genitiv singuláru zakončený na **-ū̄s**
- neutra: **-ū̄/-ū̄s**
- vzor: *genū* = koleno

	singulár	plurál
nom.	gen-ū̄	gen-ua
gen.	gen-ū̄s	gen-uum
ak.	gen-ū̄	gen-ua
abl.	gen-ū̄	gen-ibus

Podle vzoru *genū* se v lékařské terminologii skloňuje jen substantivum *cornū, ū̄s, n.* = roh

# Skloňování substantiv 4. deklinace s adjektivy 1. a 2. deklinace



	sg.	pl.
nom.	process <u>us</u> transvers <u>us</u>	process <u>ūs</u> subltransvers <u>ī</u>
gen.	process <u>ūs</u> transvers <u>ī</u>	process <u>uum</u> transvers <u>ōrum</u>
ak.	process <u>um</u> transvers <u>um</u>	process <u>ūs</u> transvers <u>ōs</u>
abl.	process <u>ū</u> transvers <u>ō</u>	process <u>ibus</u> transvers <u>īs</u>

	sg.	pl.
nom.	corn <u>ū</u> coccyge <u>um</u>	corn <u>ua</u> coccyge <u>a</u>
gen.	corn <u>ūs</u> coccyge <u>ī</u>	corn <u>uum</u> coccyge <u>ōrum</u>
ak.	corn <u>ū</u> coccyge <u>um</u>	corn <u>ua</u> coccyge <u>a</u>
abl.	corn <u>ū</u> coccyge <u>ō</u>	corn <u>ibus</u> coccyge <u>īs</u>

# Skloňování substantiv 4. deklinace s adjektivy 3. deklinace



	sg.	pl.
nom.	duct <u>us</u> sublinguā <u>lis</u>	ductū <u>s</u> sublinguā <u>lēs</u>
gen.	ductū <u>s</u> sublinguā <u>lis</u>	ductu <u>um</u> sublinguā <u>lium</u>
ak.	ductu <u>m</u> sublinguā <u>lem</u>	ductū <u>s</u> sublinguā <u>lēs</u>
abl.	ductū sublinguā <u>lī</u>	ducti <u>bus</u> sublinguā <u>libus</u>

	sg.	pl.
nom.	cornū sacrā <u>le</u>	cornu <u>a</u> sacrā <u>lia</u>
gen.	cornū <u>s</u> sacrā <u>lis</u>	cornu <u>um</u> sacrā <u>lium</u>
ak.	cornū sacrā <u>le</u>	cornu <u>a</u> sacrā <u>lia</u>
abl.	cornū sacrā <u>lī</u>	corni <u>bus</u> sacrā <u>libus</u>

## 5. deklinace (ē-kmenová)



- genitiv singuláru zakončený na **-ēī / -eī**
  - Ke zkracování dochází, pokud před **-ēs** v nom. sg. předchází souhláska (*rēs, eī*)
- Pouze feminina, vzor: *faciēs* = plocha, tvář

	singulár	plurál
nom.	faci-ēs	faci-ēs
gen.	faci-ēī	faci-ērum
ak.	faci-em	faci-ēs
abl.	faci-ē	faci-ēbus

Jen jedno substantivum je rodu mužského:  
*diēs, eī, m. - den*

# Skloňování substantiv 5. deklinace s adjektivy



	sg.	pl.
nom.	faciēs externa	faciēs externae
gen.	faciēī externae	faciērum externārum
ak.	faciem externam	faciēs externās
abl.	faciē externā	faciēbus externīs

	sg.	pl.
nom.	faciēs articulāris	faciēs articulārēs
gen.	faciēī articulāris	faciērum articulārium
ak.	faciem articulārem	faciēs articulārēs
abl.	faciē articulārī	faciēbus articulāribus

# Skloňujte:



- *genu sinistrum*
- *facies femoralis*
- *apparatus respiratorius*
- *lacus lacrimalis*



# Latinská deminutiva (zdrobněliny)

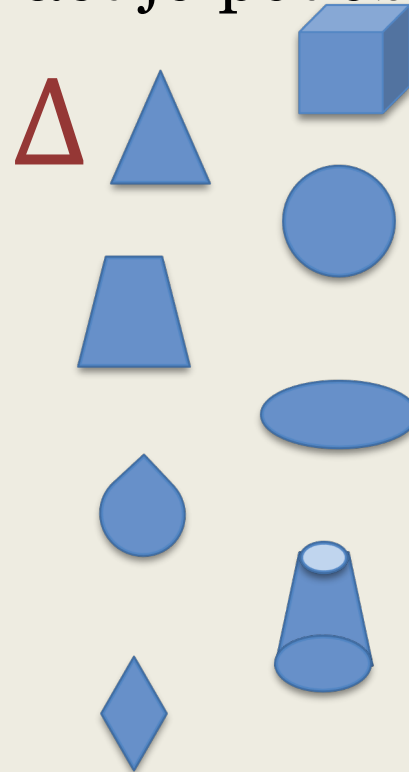


- charakteristické sufixy (přípony):
  - (c)ulus, a, um
    - ✦ dens -> denticulus
  - ellus, a, um
    - ✦ cerebrum -> cerebellum
  - olus, a, um
    - ✦ arteria -> arteriola
- jsou VŽDY stejného rodu, jako substantiva, ze kterých jsou utvořena

# Odvozování adjektiv pomocí přípony -ideus, a, um

• tato přípona zpravidla označuje podobnost tvaru

1. os + cuboideus, a, um
2. musculus + deltoideus, a, um
3. articulatio + sphaeroideus, a, um
4. linea + trapezoideus, a, um
5. regio + ellipsoideus, a, um
6. ossa + sesamoideus, a, um
7. tuberculum + conoideus, a, um
8. musculus + rhomboideus, a, um
9. os + hyoideus, a, um
10. colon + sigmoideus, a, um



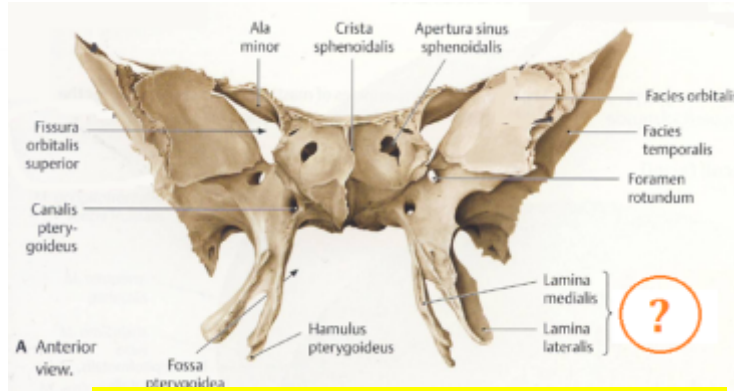
Σ, C  
U

sigma (řecké písmeno Σ) pteryx, gen. pterygos (křídlo):

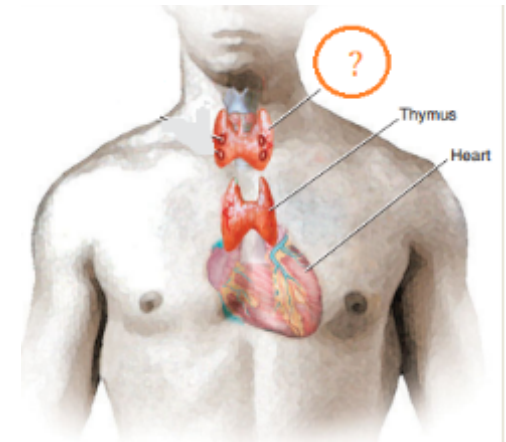
thyros (štíť)



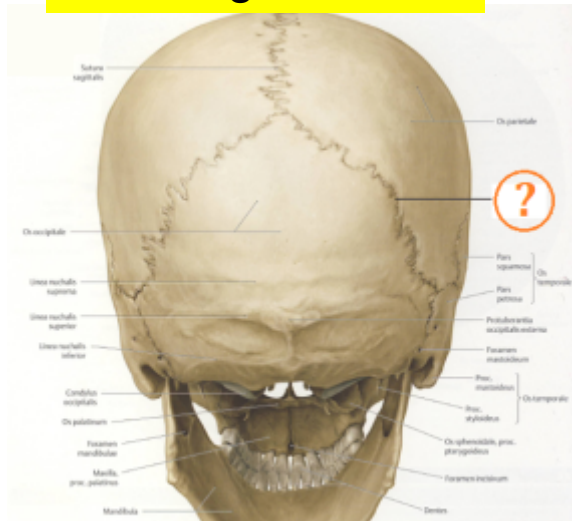
colon sigmoideum



processus pterygoideus



glandula thyroidea



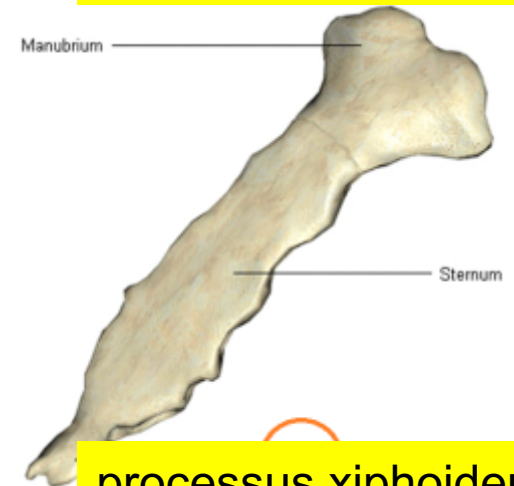
sutura lambdoidea

lambda (řecké písmeno Λ):



os scaphoideum

skafe (lod'':



processus xiphoideus

xifos (meč):