

Kineziologie

Doporučená Literatura

- Véle F.: Kineziologie pro klinickou praxi
- Čihák : Anatomie I
- -----
- Dylevský I: Obecná kineziologie
- Dylevský I: Speciální kineziologie
- Kapanji: The physiology of the joints.

Pohybový systém

- Podpůrný – Skelet + Vazivo (pohybový segment)
- Výkonový – svaly (nervosvalový aparát)
- Řídící : afference – CNS - efference
- Zásobovací - (metabolický aparát) logistická infrastruktura

Patokineziologie

- Strukturální poruchy
- Funkční poruchy
- Psychogenní (funkcionální) poruchy

BIO-PSYCHO-SOCIÁLNÍ MODEL

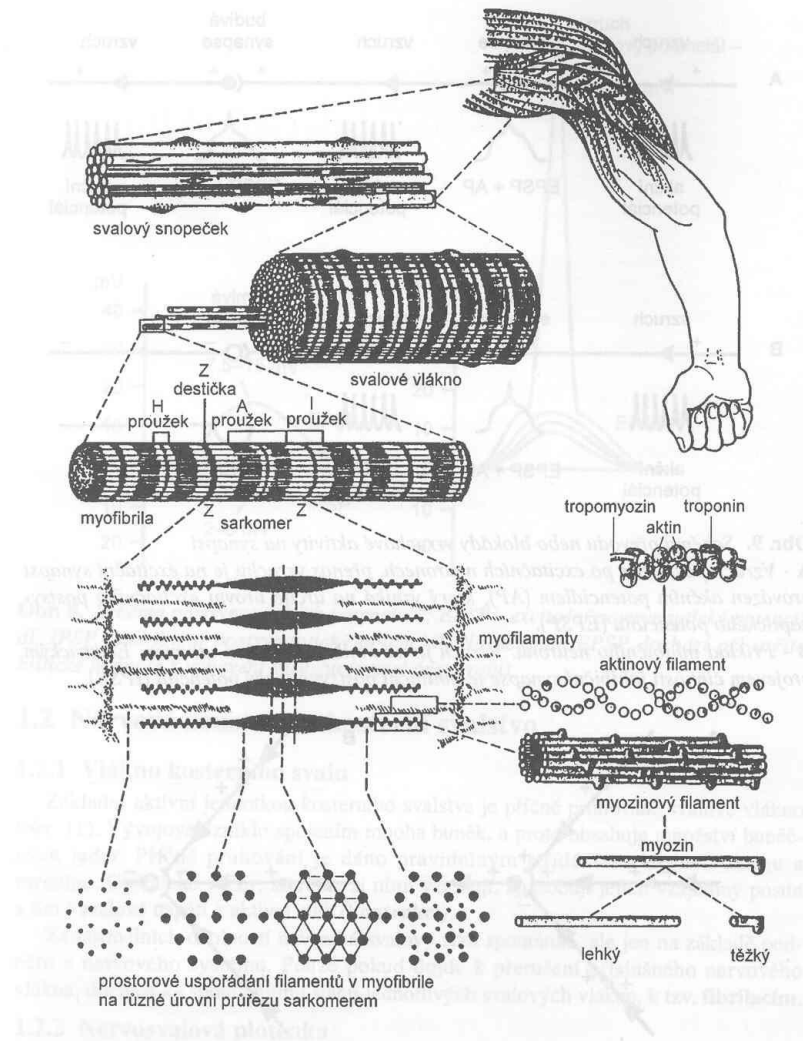
Svalový systém

Svaly

- Hladké
- Srdeční
- Příčně pruhované

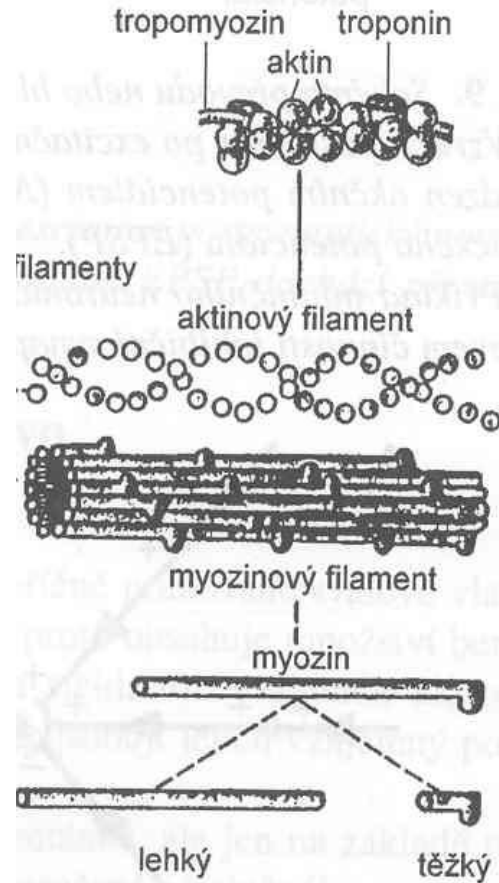
Skladba svalu

- Vazivová složka
- Svalové vlákno
 - Sarkolema
 - Sarkoplasma
 - Myofybrily
 - SARKOMERA



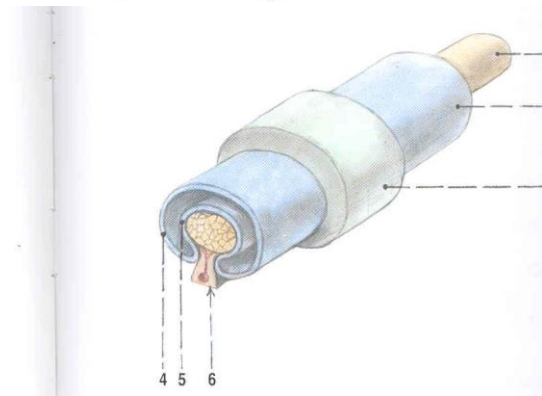
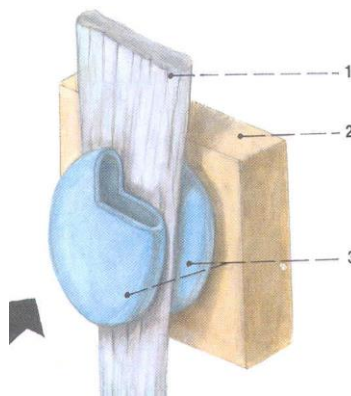
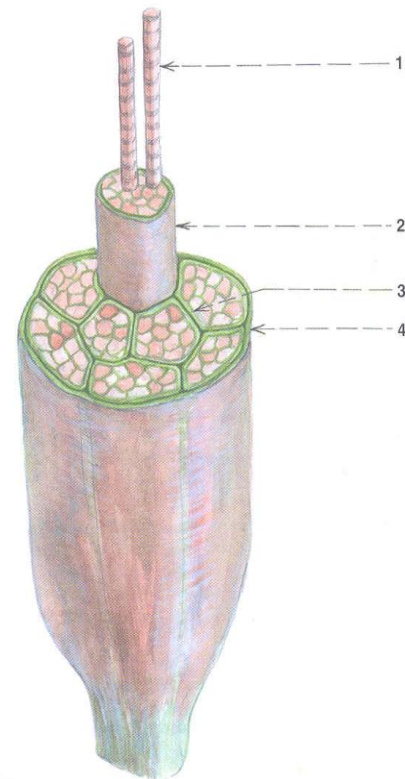
Myofilamenta

- Myosin
- Aktin



Tonus svalový

- Reflexní tonus (AM komplex)
- Vazivová složka
 - Akumulátor energie
 - Formuje tvar svalu
 - Spoj sval-kost
 - Pomocná sv.zařízení
(BURSA, Šl.pochva)



Patologie sv. tonu

- Hypertonus

- Spasticita , Rigidita
- Funkční porucha
 - LS
 - MS
 - Inkoordinace intramuskulárně
 - Reflexe na nocicepci
 - (Svalové zkrácení- vazivo)

- Hypotonus

- Strukturální
- Funkční (TP, dlouhodobý zkrat x prodloužení, artrogenní)

Spoušťový bod

- Přenesená bolest (pseudoradikulární sy.)
- Svalový záškub
- Vegetativní příznaky
 - Myofasciální TP
 - Bolestivý BOD
 - Th: PIR, MET, EDA, Spray + Stretch,...

Typy sv. vláken

- Typ I (SO)- červená
- Typ II - bílá
 - II a (FOG)
 - II b (FG)
 - II c (III)

Svaly Tonické – Fázičné.

Změny vláken

- Věk
- Funkcí
 - Hypertrofie
 - Atrofie (Hypotrofie)
- Tréninkové režimy
- Patologie:
 - akutní x chronické přetížení

úkol

- Koncentrická a excentrická aktivita svalu