

The background of the slide is a light gray gradient with several realistic water droplets of various sizes scattered across it. The droplets have highlights and shadows, giving them a three-dimensional appearance. The text is centered in the middle of the slide.

PŘÍSTROJE OVLIVŇUJÍCÍ TĚLESNOU TEPLOTU PACIENTA

TECOTHERM NEO



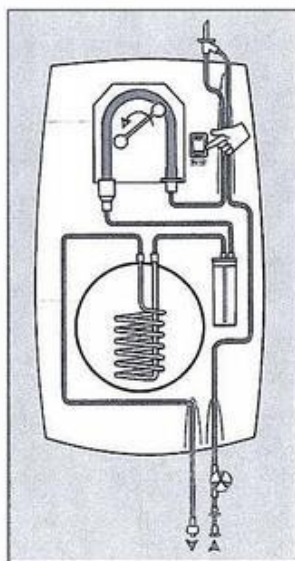
ARCTIC SUN 5000



GAYMAR, WARMTOUCH, BLANKETROL



COOLGARD/ THERMOGARD



Vstup (pacient)
Teplotní čidlo
Výstup (pacient)



Fyziologický roztok
Pumpa
Detektor bublin
Výměník tepla (spirála, Fridex)

