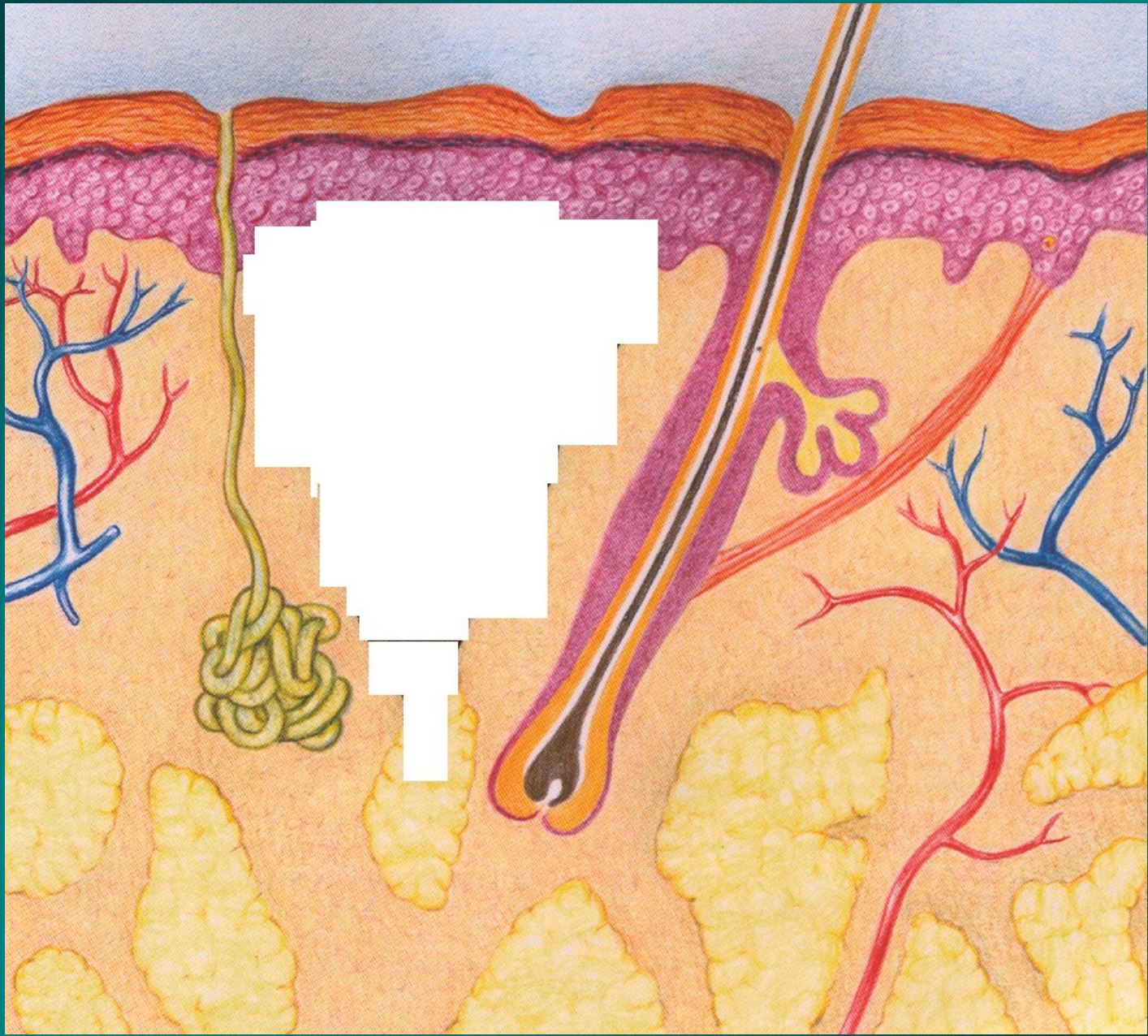


# ***Kožní změny ve stáří***



# *Stavba kůže*

- ❖ **pokožka – epidermis** – keratinocyty, melanocyty
- ❖ **škára – dermis** – kapiláry, nervová zakončení, mazové žlázy, potní žlázy, vlasové cibulky
- ❖ **podkožní vazivo, tuk** – izolační vrstva, mechanická ochrana



# *Změny kůže přinášené stářím I*

## ❖ epidermis

- oploštění dermo-epidermální junkce
- variabilita ve velikosti, tvaru, síle a vlastnostech keratinocytů
- snížení počtu melanocytů

# *Změny kůže přinášené stářím II*

## ❖ **dermis**

➤ **atrofie**

➤ **snížena celularita a vaskularizace**

➤ **degenerace elastinových vláken**

➤ **méně fibroblastů a mastocytů**

➤ **snížené množství a změněná struktura nervových zakončení**

# *Změny kůže přinášené stářím III*

## ❖ **podkožní tuk**

- **snížené množství**
- **změna distribuce**

# ***Funkční oslabení kožního krytu I***

- ❖ **oslabení bariérové funkce**
- ❖ **zpomalení obnovy buněk**
- ❖ **snížení schopnosti reparace DNA**
- ❖ **snížení elasticity**
- ❖ **snížení imunologické odpovědi**
- ❖ **snížení zánětlivé odpovědi**



# ***Funkční oslabení kožního krytu II***

- ❖ oslabení mechanické pevnosti
- ❖ snížení sensorické percepce
- ❖ snížená produkce potu a mazu
- ❖ oslabení termoregulace
- ❖ zpomalené hojení ran
- ❖ snížení produkce vitamínu D

# *Důsledky*

- ❖ zpomalené obnovování buněk epidermis
- ❖ snížení bariérové funkce kůže
- ❖ zpomalené hojení ran
- ❖ snížená imunologická odpověď
- ❖ méně účinná termoregulace
- ❖ snížená mechanická odolnost vůči nárazům a tlaku
- ❖ snížená schopnost perkutánní resorpce léků

# *Vliv výživy na kvalitu kůže ve stáří*

- **kvantitativní změny**
  - ❖ nechtěný hmotnostní úbytek o více než 15%
- **kvalitativní změny**
  - ❖ katabolizmus
  - ❖ hypalbuminémie
  - ❖ nedostatek vitamínu C, B2, D
  - ❖ nedostatek zinku

# *Vnitřní rizikové faktory kožního poškození ve stáří I*

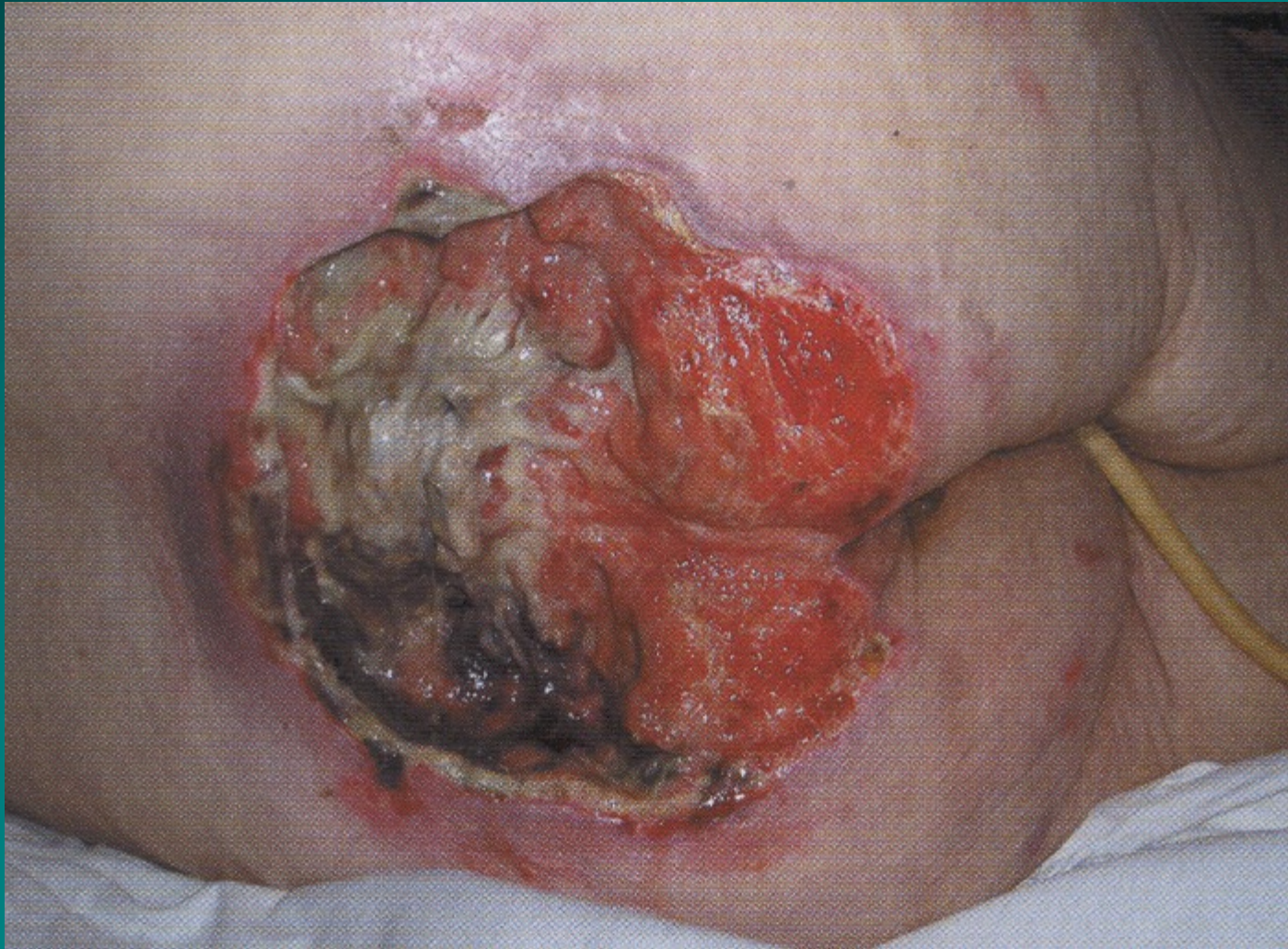
- ❖ imobilizace
- ❖ inaktivita
- ❖ inkontinence moči a stolice
- ❖ malnutrice (albumin pod 35g/l)
- ❖ poruchy vědomí
- ❖ léčba steroidy
- ❖ kouření

# *Vnitřní rizikové faktory kožního poškození ve stáří II*

- ❖ anemie (hemoglobin pod 120g/l)
- ❖ lymfocytopenie (pod  $1,2 \times 10^9/l$ )
- ❖ infekce
- ❖ onemocnění periferních tepen
- ❖ otoky
- ❖ diabetes mellitus
- ❖ mozková příhoda
- ❖ demence
- ❖ fraktury
- ❖ alkoholismus
- ❖ malignity

# *Nejčastější projevy kožního poškození ve stáří*

- dekubity
- bércové vředy







# *Zevní faktory ovlivňující vznik a průběh dekubitů*

- ❖ tlak – nad 32 mmHg přeruší průtok
- ❖ tření – epidermis nestačí regenerovat
- ❖ stříh – nároky na mechanickou pevnost
- ❖ vlhkost - macerace
- ❖ infekce – zhoršuje poškození

# *Odhad rizika vzniku dekubitu*

➤ <b>cítivost</b>	vymizelá	normální
➤ <b>vlhkost</b>	neustále	zřídka
➤ <b>aktivita</b>	inaktivní	chodí
➤ <b>mobilita</b>	imobilní	bez omezení
➤ <b>výživa</b>	velmi špatná	normální
➤ <b>tření a stříh</b>	změna polohy s asistencí	
➤ <b>skóre</b>	<b>1</b>	<b>4</b>
➤ <b>riziko</b>	pod 12	nad 15



# *Preventivní opatření I*

- **polohování**

- po 2 hodinách, 30 st. na boky, ne na dekubitus
- nezvedat nad 30 st, vyjma jídla
- posazovat do křesla – pod 2 hod
- samostatný pohyb po 15 minutách
- několik kroků každých několik hodin

# *Preventivní opatření II*

- **statické podložky**
  - ❖ pěnová (kaučuková) matrace
  - ❖ vodní či vzduchové matrace
- **dynamické podložky**
  - ❖ matrace s proudícím vzduchem
  - ❖ matrace s vířícím vzduchem
  - ❖ vzduchové lůžko

# *Preventivní opatření III*

- **redukce vlhkosti**
  - nežmolující pudr
  - lehký krém na okolí
  - řešení inkontinence
- **podpora výživy**
  - bílkoviny 1,2 – 1,5 g/kg
  - energie 30-35 kcal/kg
  - vitamin C
  - zinek 12 – 15mg/den

# *Léčba dekubitů*

- ❖ opatření jako při prevenci
- ❖ chirurgické čištění
- ❖ mechanické čištění
- ❖ enzymatické čištění
- ❖ autolytické čištění
- ❖ granulace
- ❖ epitelizace







# *Bércové vředy*

- **arteriální**
- při ischemické chorobě DKK
- nad zevním kotníkem, příznivý vliv zprůchodnění arteriálního řečiště
- **žilní**
- při chronické žilní nedostatečnosti
- nad vnitřním kotníkem

# *Podpůrné momenty*

- ❖ dlouhodobé stání, sezení
- ❖ obezita
- ❖ kouření
- ❖ hyperlipidémie
- ❖ koagulační poruchy





# *Léčba bércových vředů*

- ❖ čištění spodiny
- ❖ podpora granulace
- ❖ podpora epitelizace
- ❖ rekonstrukce cévního řečiště
- ❖ zmírnění žilní insuficience
- ❖ režimová opatření – pohyb, obuv, zábrana poranění



***Děkuji za pozornost***

