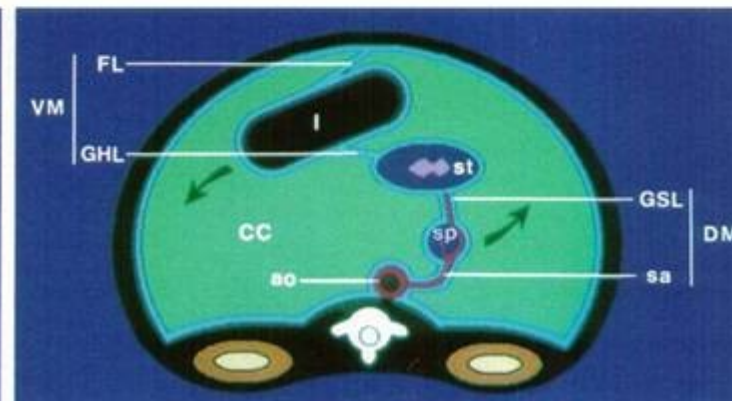
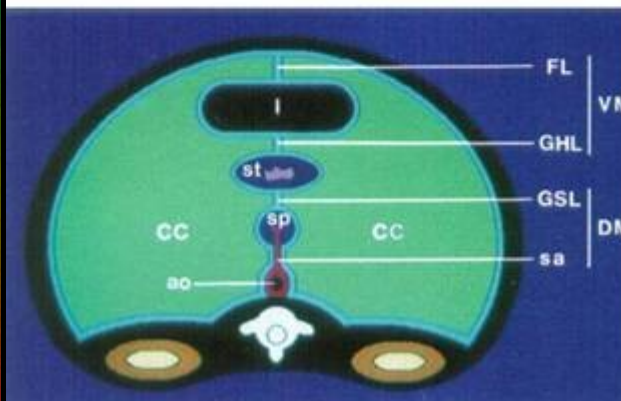
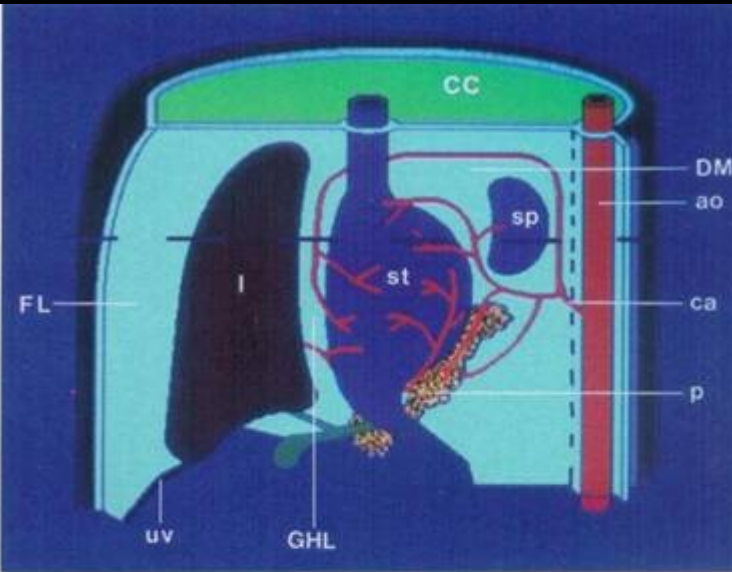
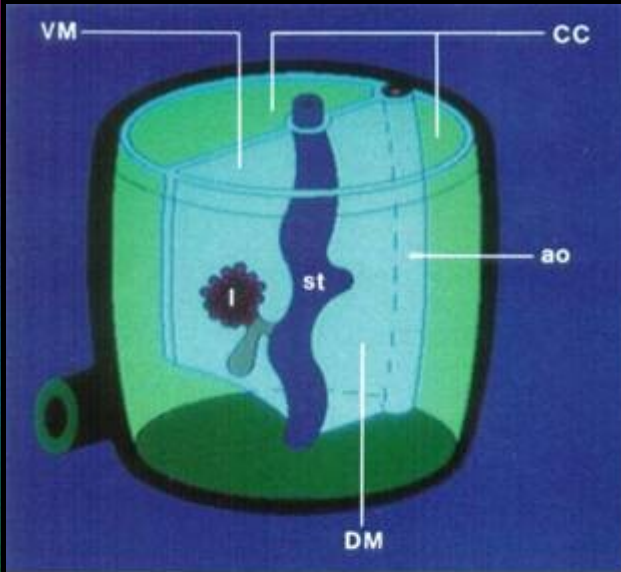


Mesenterium a peritoneum

V. Válek

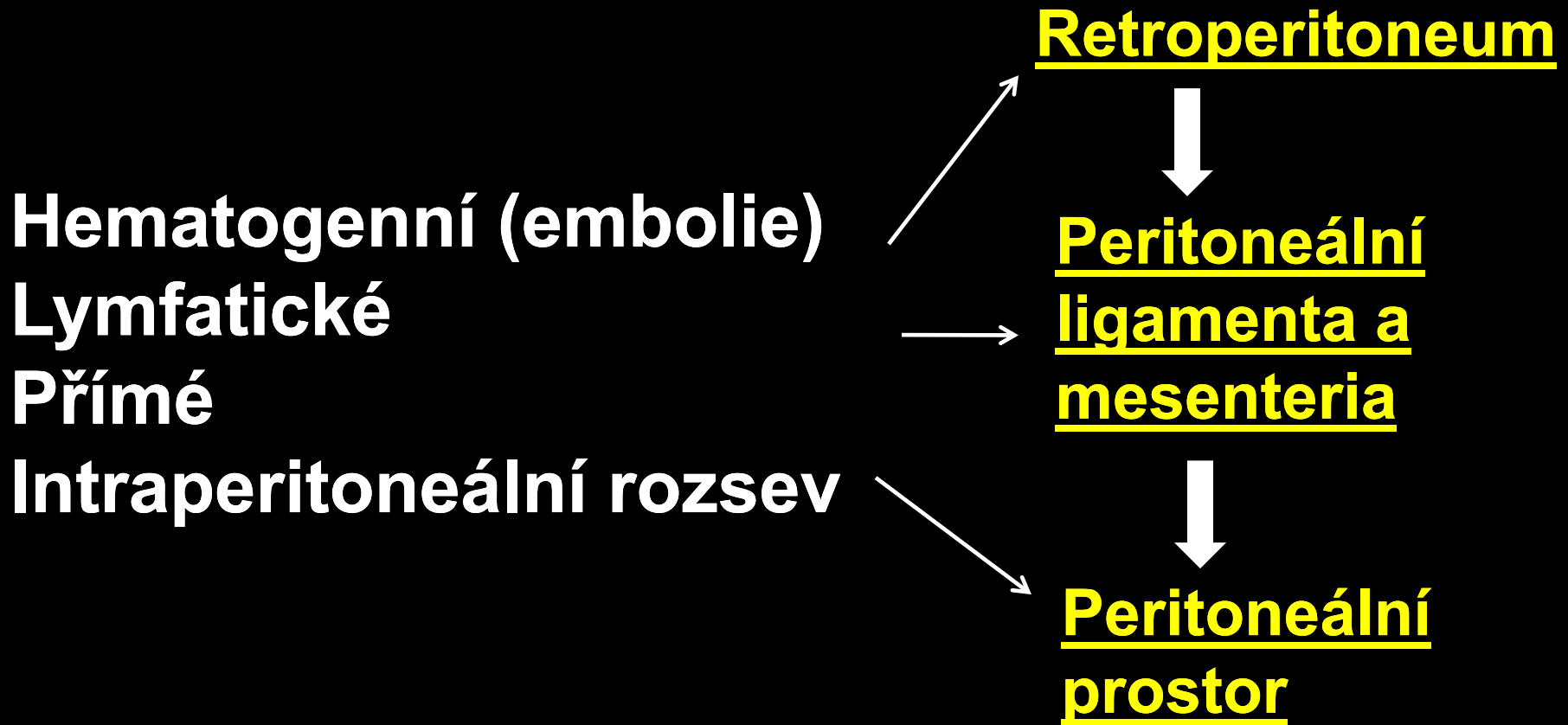
KRNM, FN Brno a LF Mu v Brně

Vývoj



VM – mesenterium ventrale
 FL – ligamentum falciforme
 GHL – lig. gastrohepaticum
 DM – mesenterium dorsale
 GSL – lig. gastrosplenicum
 sa – arteria lienalis
 ao – aorta
 l – játra
 st – žaludek
 sp – slezina
 p – pancreas
 ca – truncus coeliacus
 CC – celomová dutina

Intraabdominální cesty šíření chorob



Anatomie dutiny břišní

Dutinu břišní lze rozdělit do několika oddílů

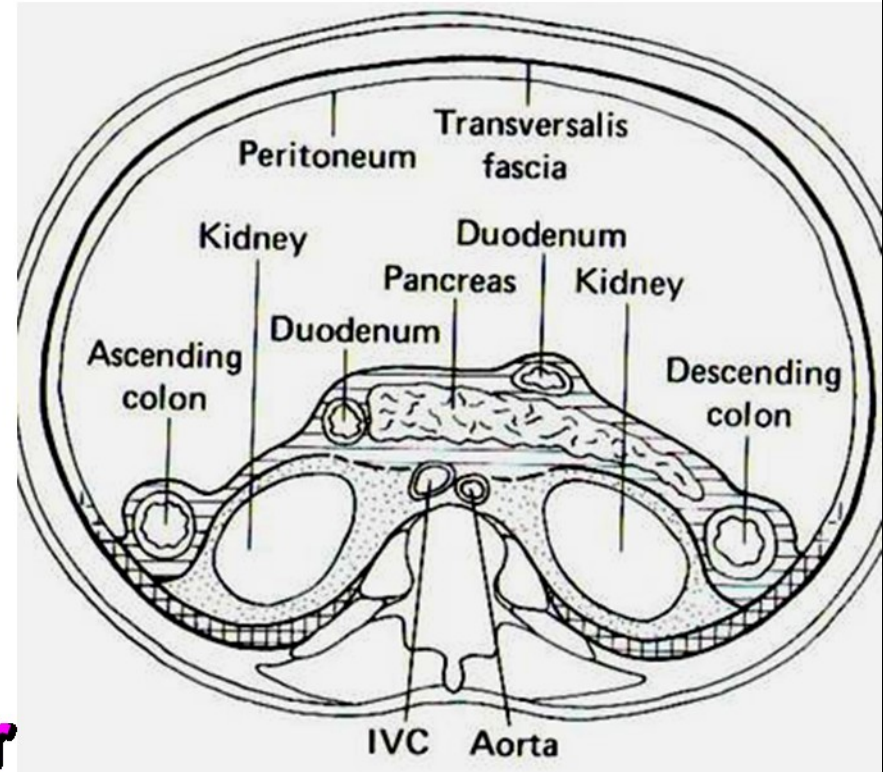
- extraperitoneální prostor z něhož největší je prostor retroperitoneální
- peritoneální dutina (peritoneální prostor)
- „Intrabdominální cesty“ – ligamenta (9)

Extraperitoneální prostor - retroperitoneum

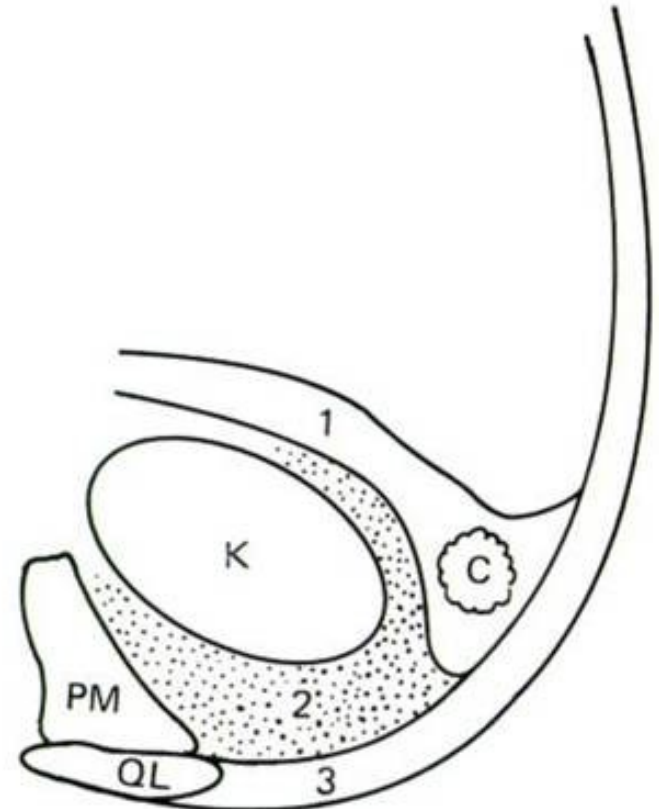
Perirenální prostor
(obsahuje ledviny a nadledviny)

Přední pararenální prostor (slinivka břišní, část dvanáctníku, vzestupný a sestupný tračník)

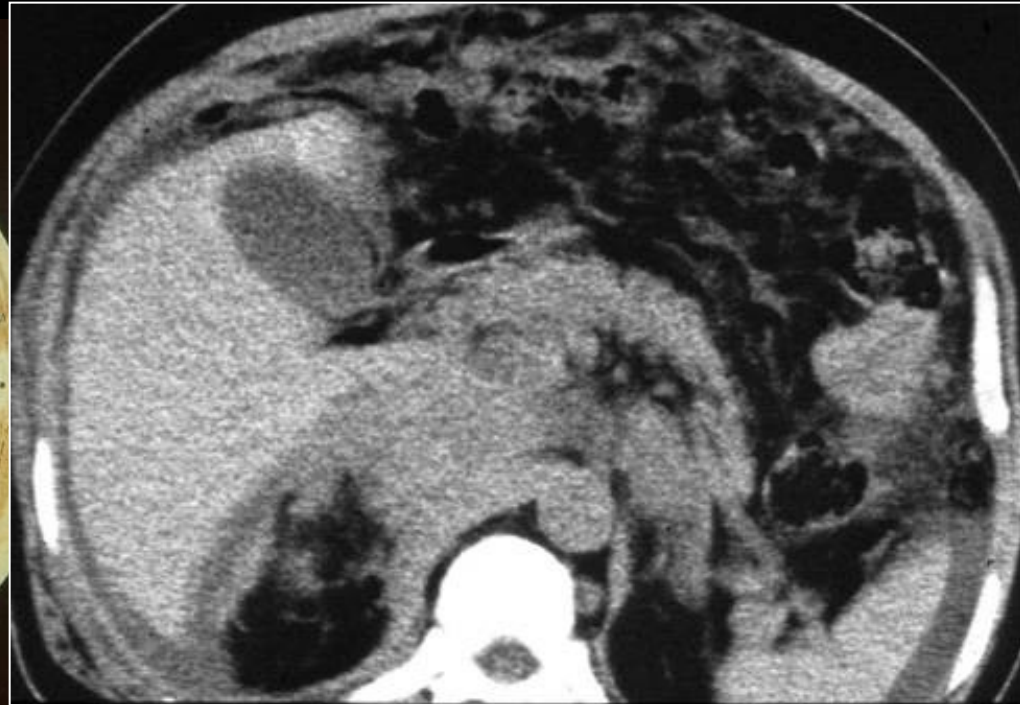
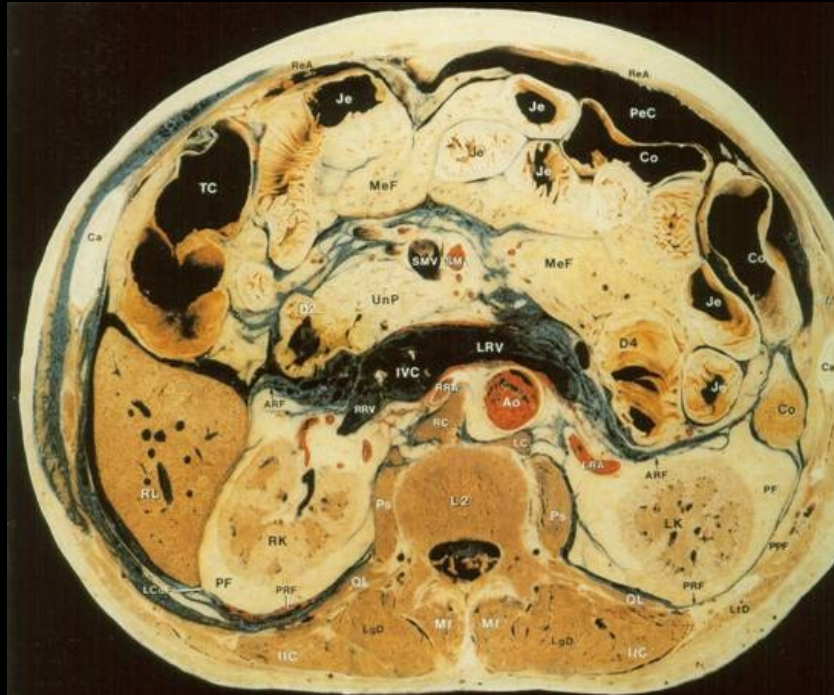
Zadní pararenální prostor



Extraperitoneální prostor - retroperitoneum



Extraperitoneální prostor - retroperitoneum



Peritoneální ligamenta = intraabdominální cesty

**Dvouvrstevná řasa peritonea
(mesenterium + omentum)**

Spojuje

**jeden orgán s druhým (např. spleno-renální
ligamentum)**

**orgán se stěnou břišní (např. lig. falciforme
hepatis)**

Mesenteria

= duplikatury peritonea odstupující ze zadní tělní stěny a fixující jednotlivé oddíly trávicí trubice. Histologicky tenká serózní membrána jedné vrstvy squamozního epitelu (mesothelium).

mesenterium, mesoappendix, mesocolon transversum, mesosigmoideum a mesorectum (event. mesocolon ascendens)

Omentum

Mnohovrstevná řasa peritonea, která ze žaludku pokračuje na okolní orgány.

Malé omentum (omentum minor) spojuje malou křivinu žaludku + proximální duodenum s játry.

Velké omentum

4 vrstvy řas peritonea, které visí z velké křiviny žaludku kaudálně

Pokrývá transversum + většinu tenkého střeva

Brání šíření zánětů a tumorů v dutině břišní

Ligamenta

Gastrohep. lig.
Hepatoduodenal lig.
Duodenocolicum lig.

Gastrosplenic lig.
Spleorenal lig.

Gastrocolic. lig.
Mesocolon trans.
Mesenterium
Omentum majus

Omentum
Minus
+ Omentum
Majus =
Omentum

Omentum minus =

l. hepatoduodenale (HDL) + l. hepatogastricum (GHL)

HDL obsahuje „Glissonskou triádu“ – žlučovod, AH a VP, + uzliny. Přední okraj foramen epiploicum (Winslowi) – vstup do bursa omentalis.

GHL křivinu žaludku a játra. Levou a. gastrica, coronární žílu a uzliny.

Ligamentu duodenocolicum

spojuje vzestupný tračník a D2-D3.

Toto ligamentum v CT obraze v podstatě nelze identifikovat, ale může být místem, kde nalézáme vnitřní hernie.

Gastrosplenické (gastrolienální) ligamentum

Spojuje velkou křivinu žaludku a slezinu.

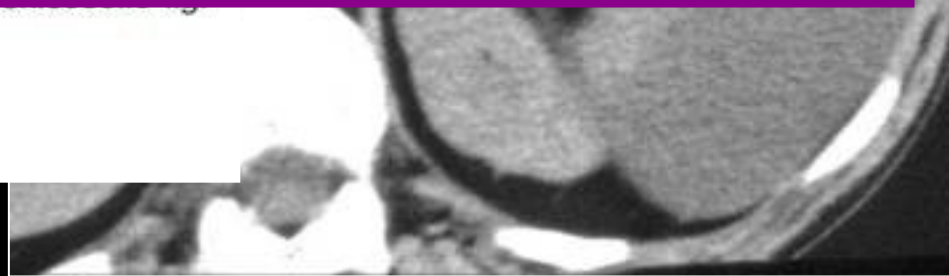
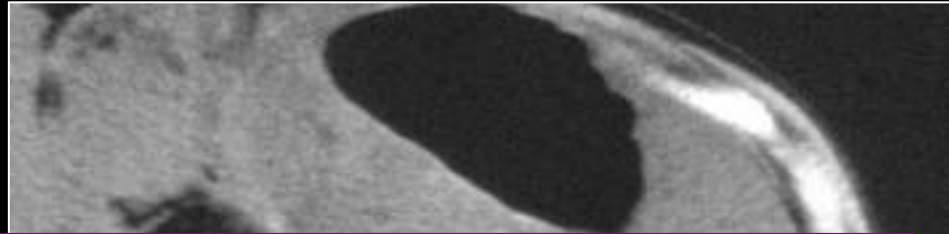
Pokračuje gastrophrenicum ligamentem (od žaludku kraniálně k bránici) a splenorenálním ligamentem (od hilu sleziny dorzálně k bránici a pankreatu).

Obsahuje levostranné gastroepiploické cévy a krátké cévy žaludku

ligament

Gastrokolické (phrenikokolické) ligamentum

v CT obraze je identifikace možná při dostatku tuku v blízkosti předního pólu sleziny a anatomické lienální flexury.



Mesocolon transversum

= tvoří závěs příčného tračníku.

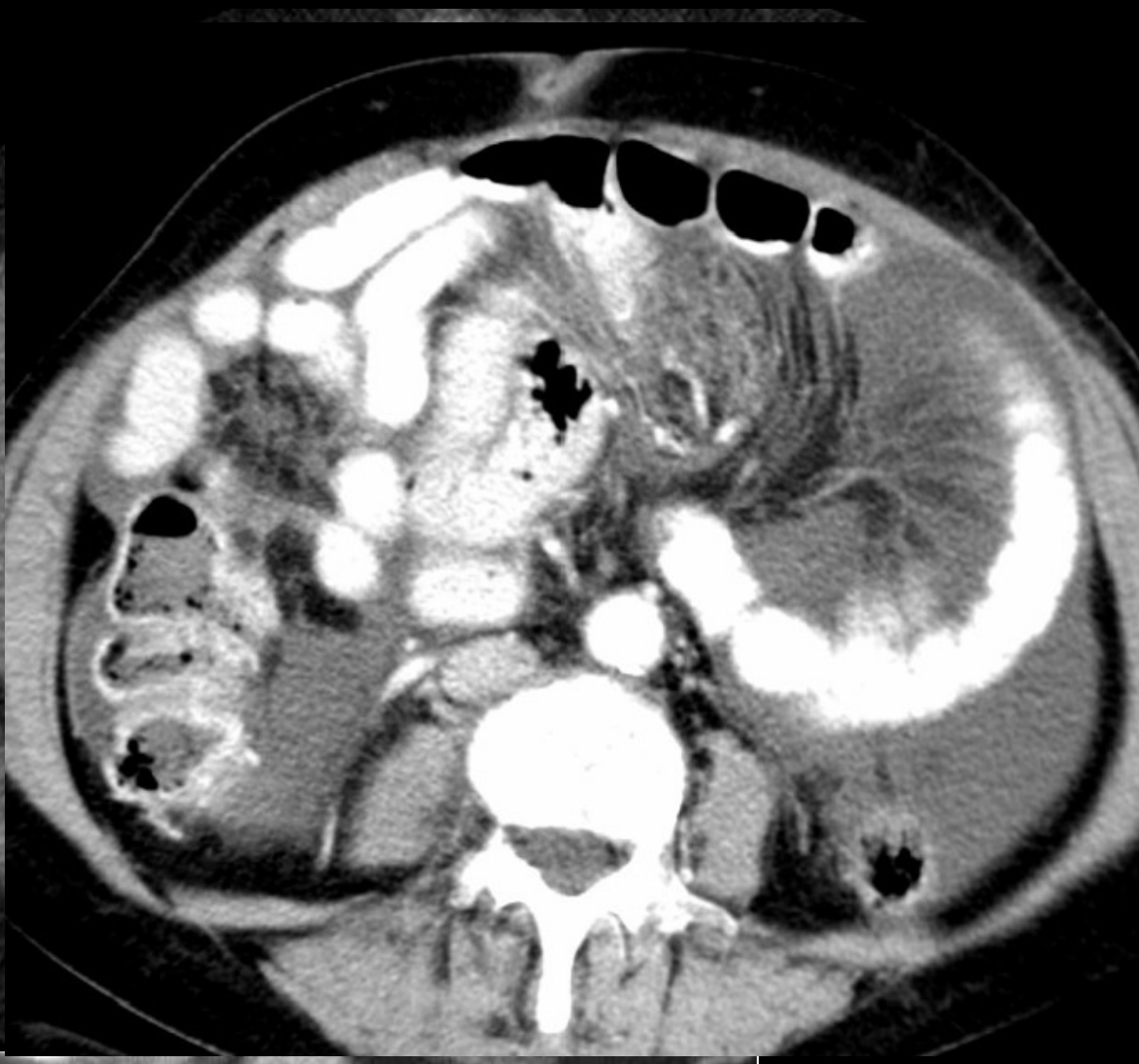
Jeho úpon vpravo začíná v úrovni D2-D3, překračuje hlavu pankreatu, dolní část těla a ocas slinivky, horní polovinu levé ledviny a levý konec je spojen s lig. phrenicocolicum.

Jako široká řasa volně fixuje příčný tračník k zadní stěně a pevně fixuje jeho lienální a hepatální flexuru.

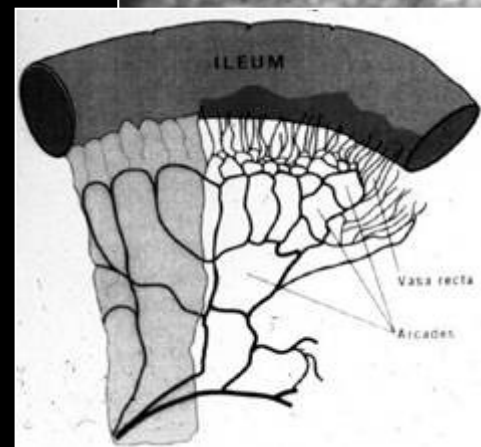
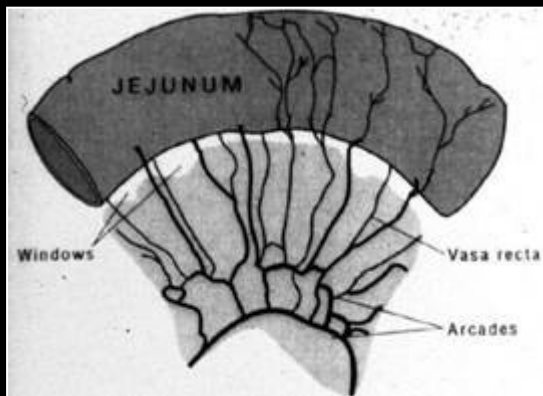
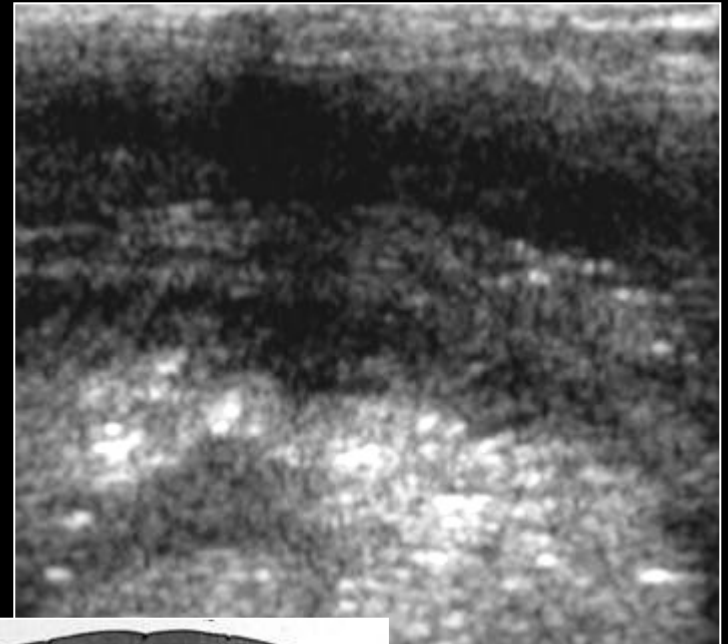
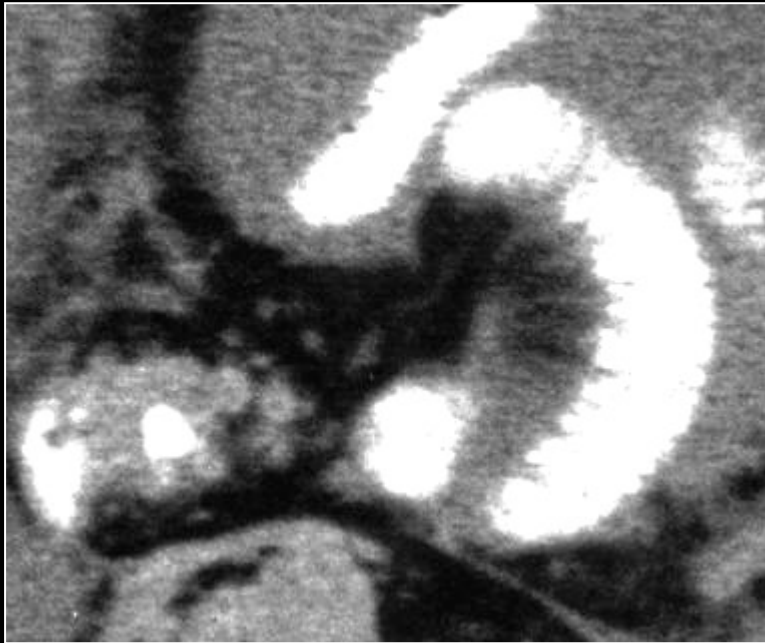
Mesenterium

Jeh
zad
obl
těla
kyč
Je t
org
břiš

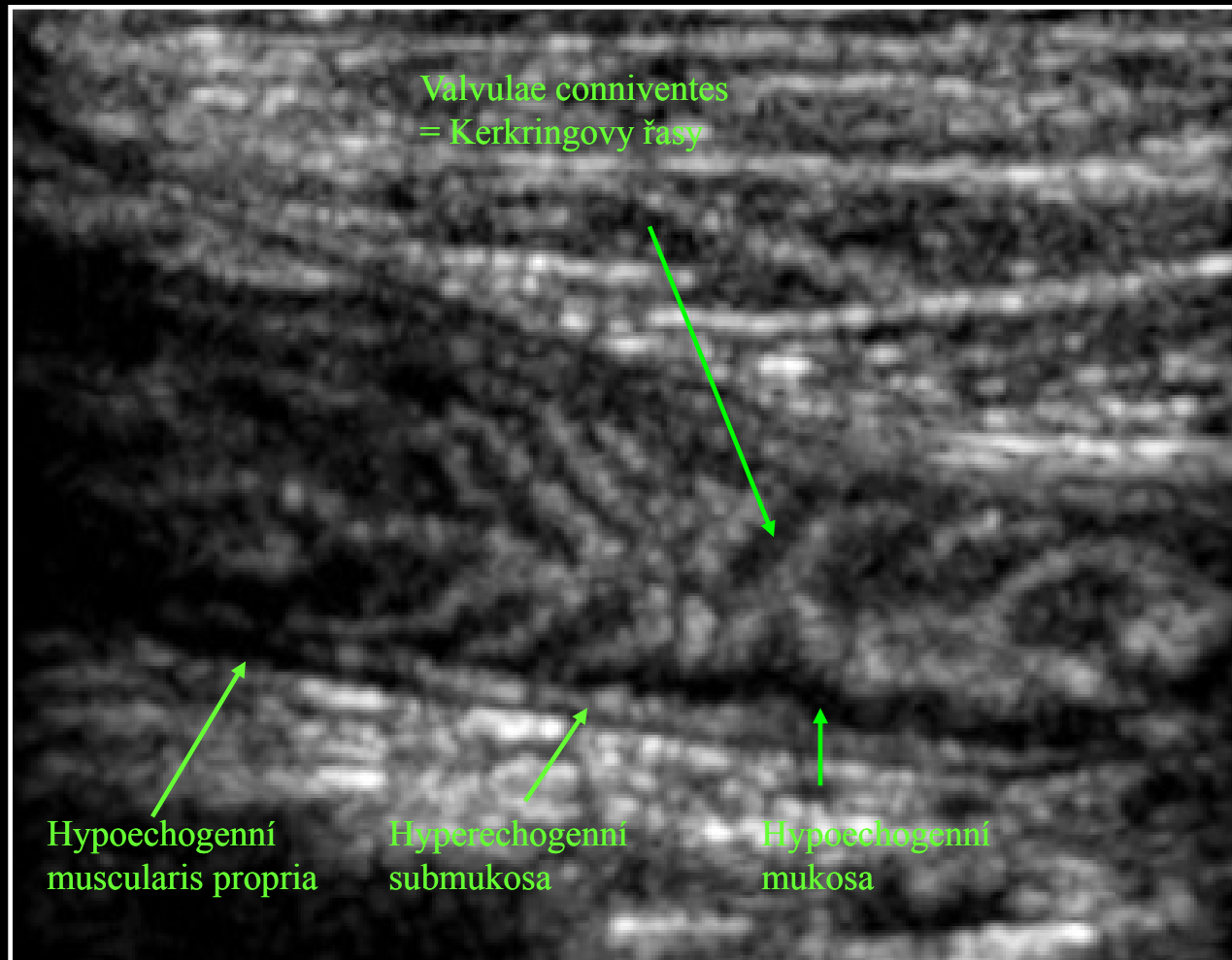
na
d
y



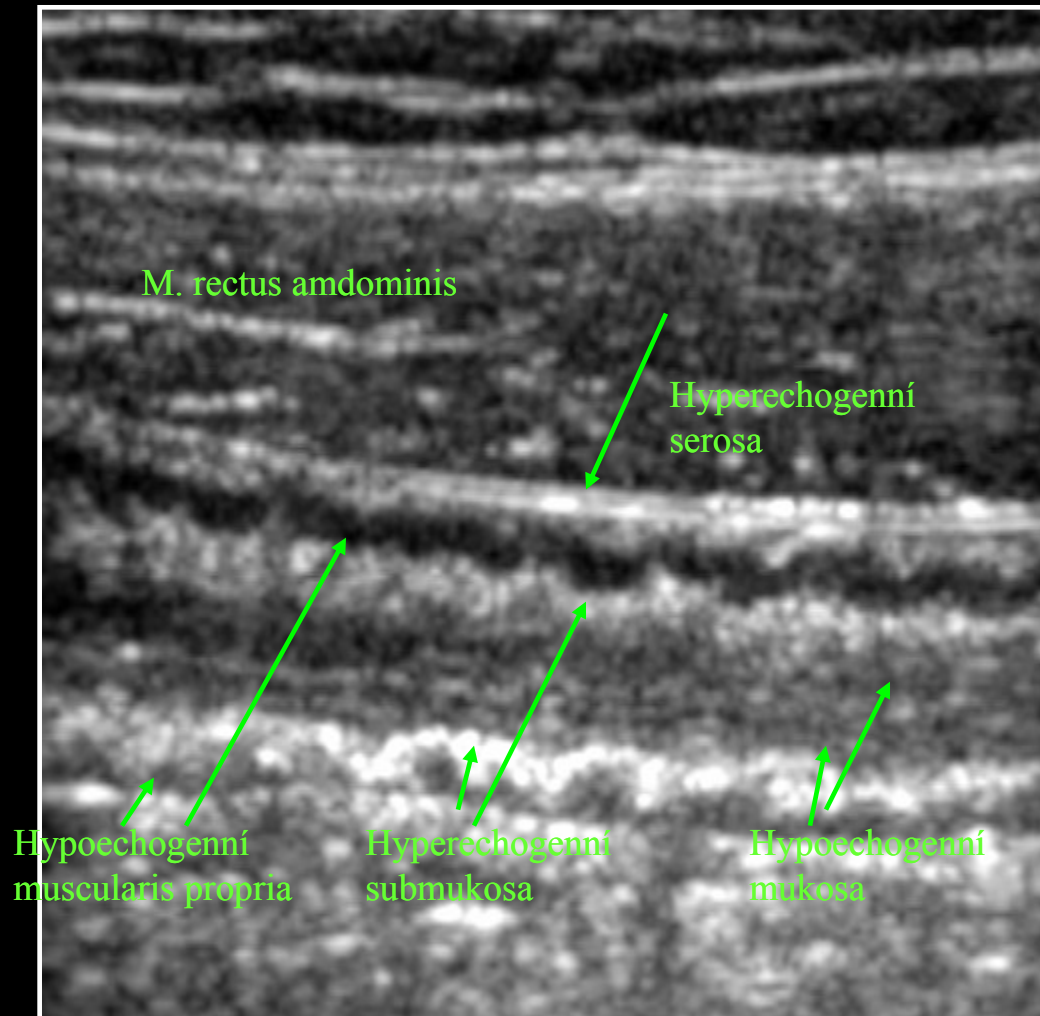
Mesenterium



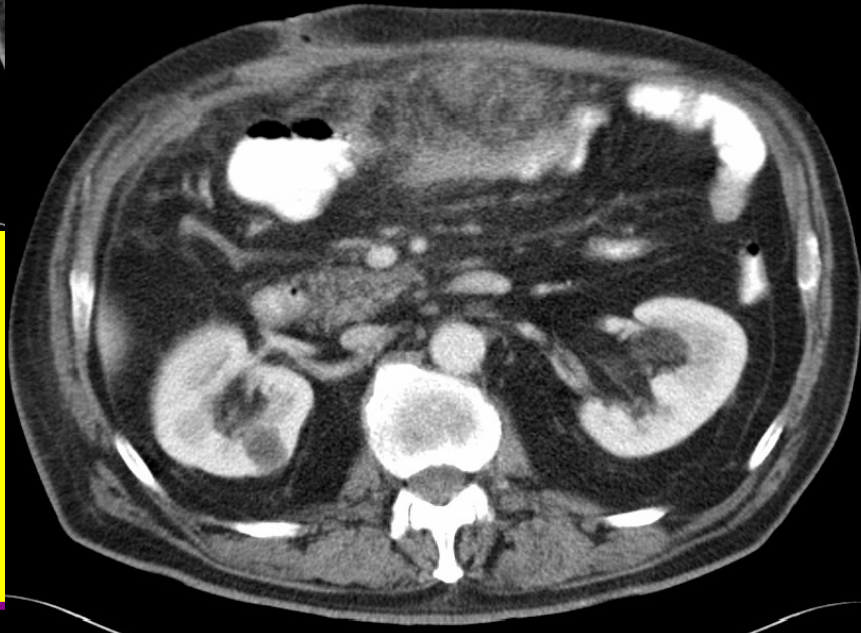
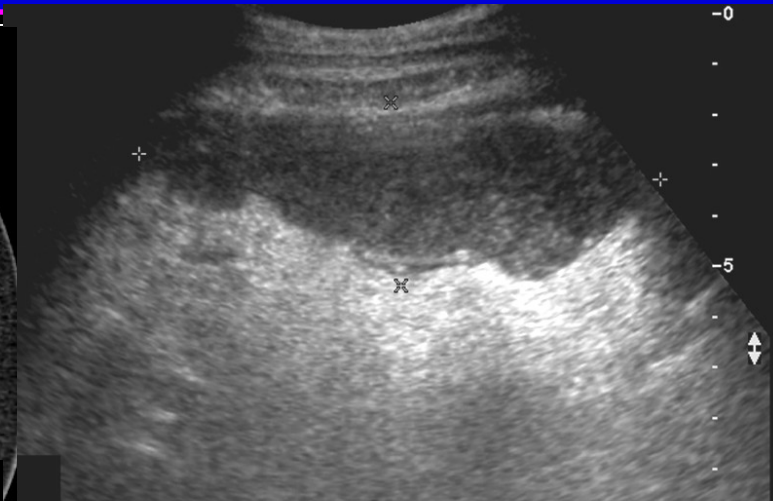
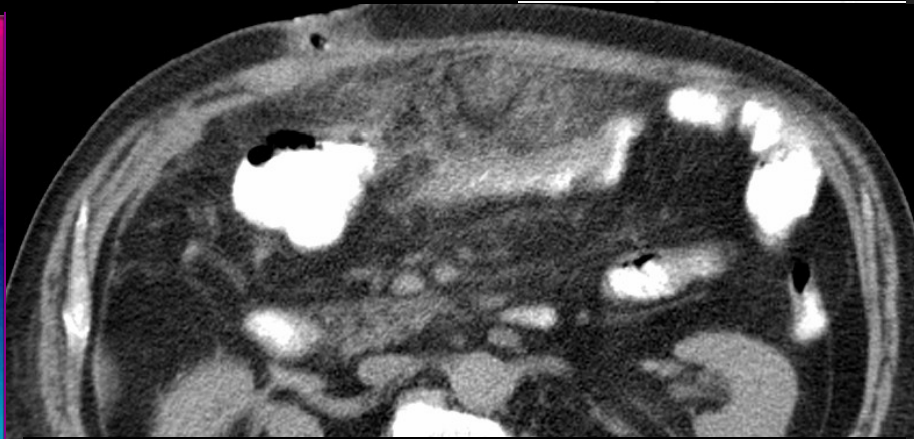
Mesenterium



Mesenterium



Omentum majus



Peritoneální dutina

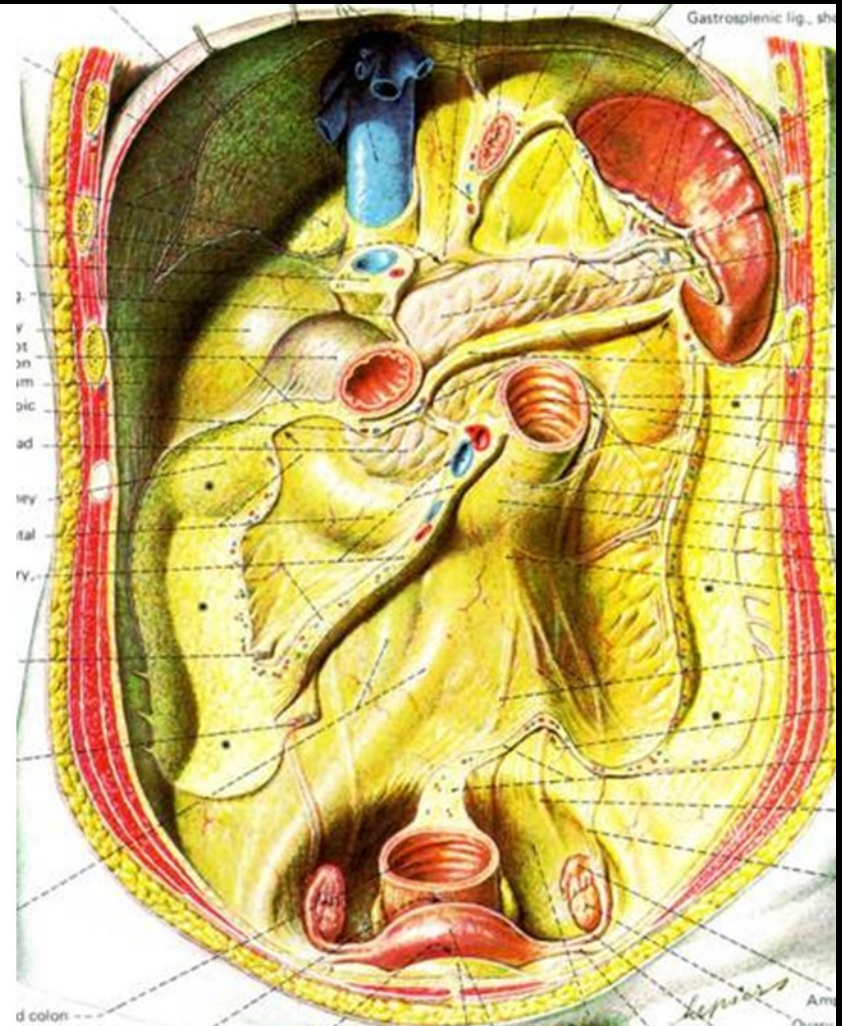
- **Peritoneální dutina**
potenciální prostor v dutině břišní mezi viscerálním a parietálním peritoneem
- **Bursa omentalis**
komunikace s velkou peritoneální dutinou cestou foramen Winslowi (epiploicum)
- **Peritoneum = tenká serózní membrána jedné vrstvy squamozního epitelu (mesothelium)**
parietální peritoneum pokrývá břišní stěnu, viscerální pokrývá orgány (střevo = seróza)

Peritoneální dutina

Supramezokolický
prostor

Inframezokolický
prostor

Pánevní dutina



Peritoneální prostory, dutiny = recessy

Výchlipky, „vaky“ peritonea

Místa, kde nejčastěji nalezneme abscesy a metastázy

Ty, které jsou klinicky významné mají svůj název (Morisonův vak, Douglasův vak)

Jsou uloženy intraperitoneálně

Supramezokolický prostor

Vpravo:

subfrenický (suprahepatický) prostor
subhepatický prostor

Vlevo:

subfrenický prostor
bursa omentalis (BO)

Extraperitoneální prostor jater.

Subfrenický prostor

Pravý a levý subfrenický prostor rozděljuje ligamentum falciforme hepatis. To se rozestupuje dorzálně vpravo/vlevo jako lig. triangulare hepatis dextrum et sinistrum.

LTS vlevo na konci jater přechází v appendix fibrosa.

Lig. teres hepatis = obliterovaná vena umbilicalis.

Pravý subfrenický prostor

Přední oddíl (dole ohraničený mesocolon transversum)

Zadní oddíl, označovaný jako recessus hepatorenalis (Morisonův vak - v poloze na zádech nejnižší oddíl pravého supramezokolického prostoru).

**Játra jsou uložena v pravém
supravezokolickém prostoru
intraperitoneálně.**

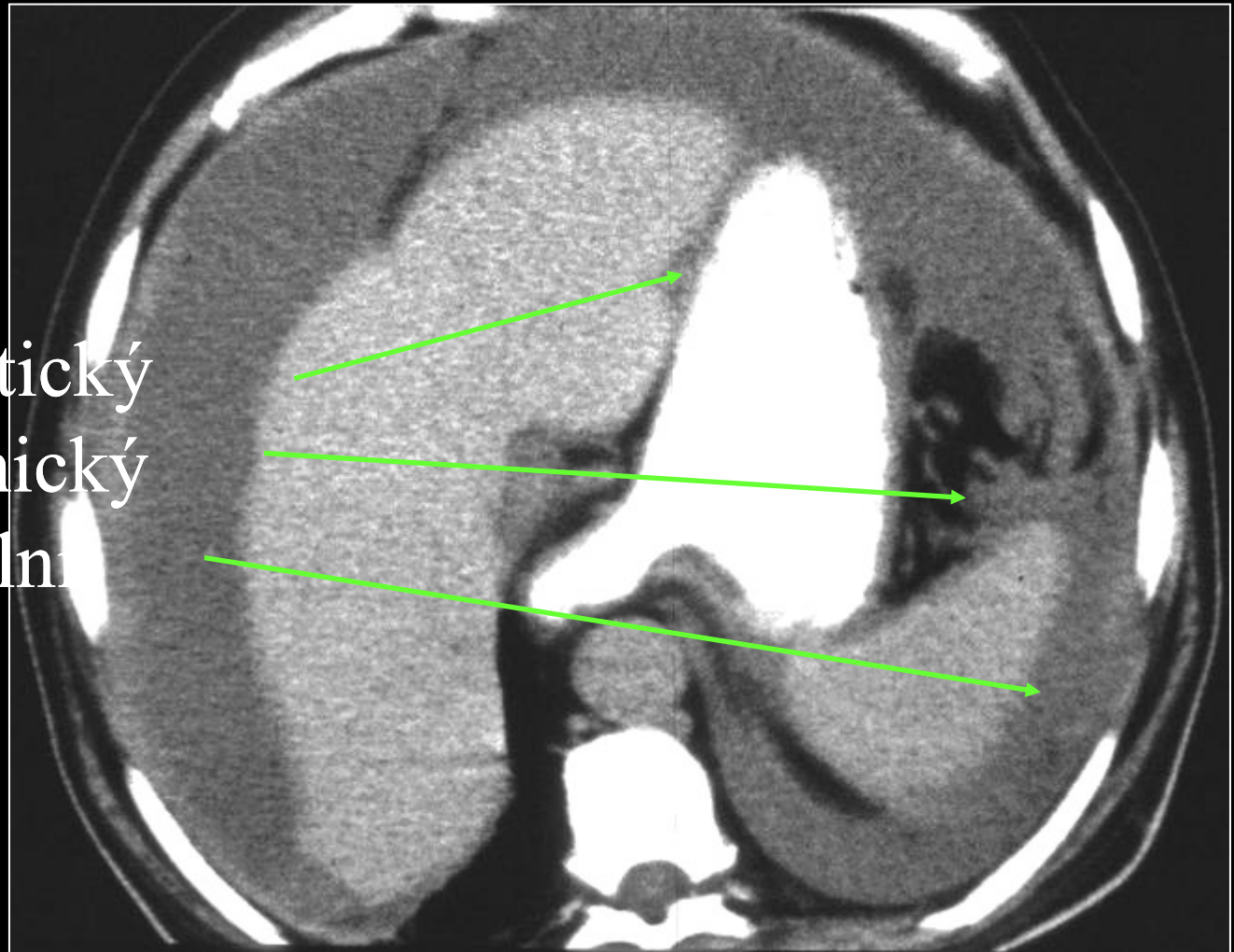
**Rozděluje je na 8 jaterních subsegmentů.
Subsegmenty jsou odděleny jaterními žilami
na subsegmenty 2/3, 4, 8/5, 7/6.**

**Portální žíla rozděluje subsegmenty na
kraniální (2, 4a, 8 a 7) a kaudální (3, 4b, 5, 6).
Lobus caudatus je subsegment 1.**

Levý subfrenický prostor

Tři recesy

- gastrohepatický
- gastrosplenický
- splenorenální



Omentální burza

Ohraničení:

Vpředu malá předstěra (omentum minus),
zadní stěna žaludku a lig. gastrocolicum
(část omentum majus)

Vzadu slinivka břišní a dvanáctník

Nahoře játra a bránice

Dole mesocolon a colon transversum

Inframezokolický prostor

Od mesocolon transversum až po pánevní dutinu.

Radix mesenterii ho rozděluje na

Levý infrakolický prostor

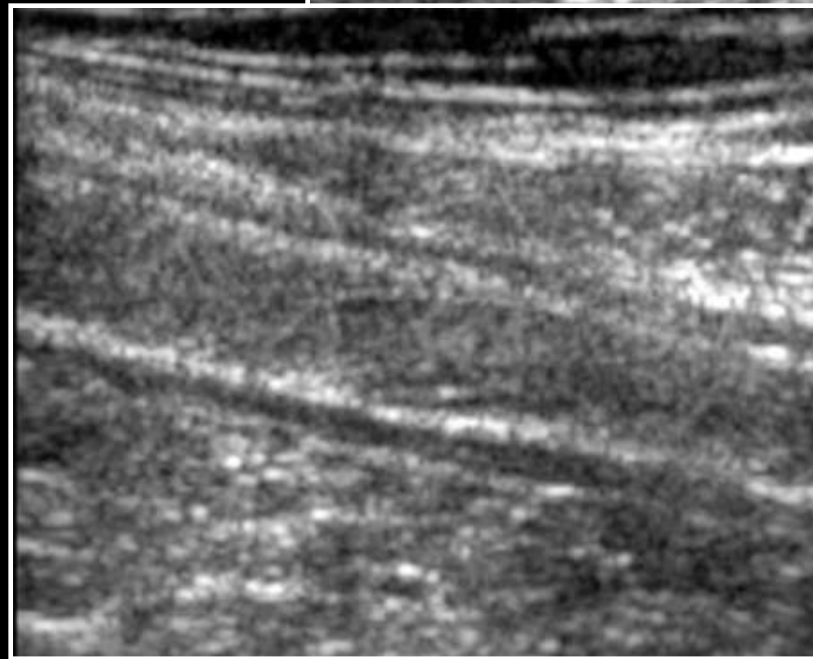
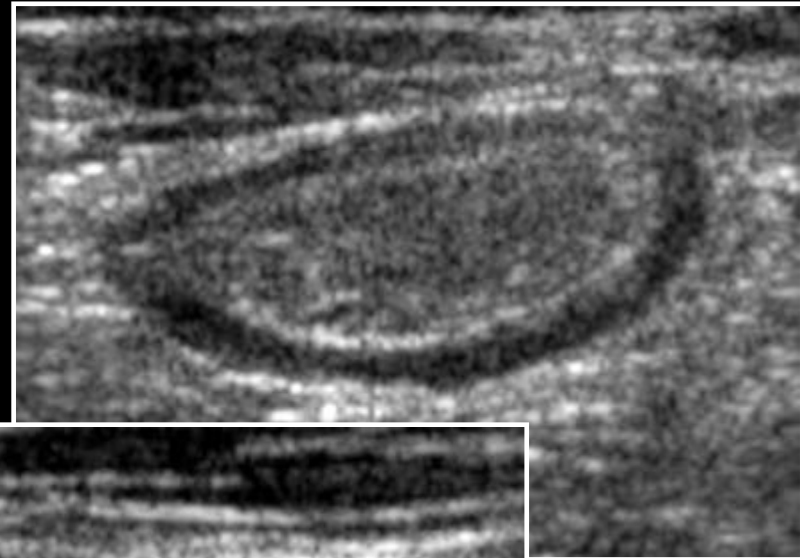
Pravý infrakolický prostor

Pravý parakolický prostor

Levý parakolický prostor, který

vlevo kraniálně uzavírá lig. phrenicocolicum.

Tlusté střevo



Děkuji za pozornost