

# Náhlé úmrtí v soudním lékařství

MUDr. Martin Zeman<sup>1</sup>

# World Health Organisation:

Úmrtí z chorobných příčin  
během 24 hodin od výskytu  
příznaků

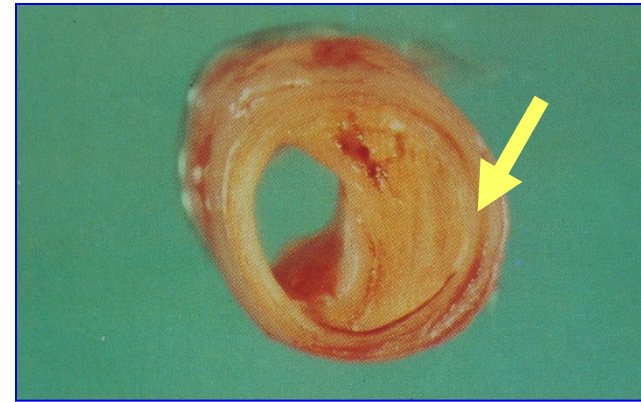
MUNI  
MED

FAKULTNÍ  
NEMOCNICE  
U SV. ANNY  
V BRNĚ



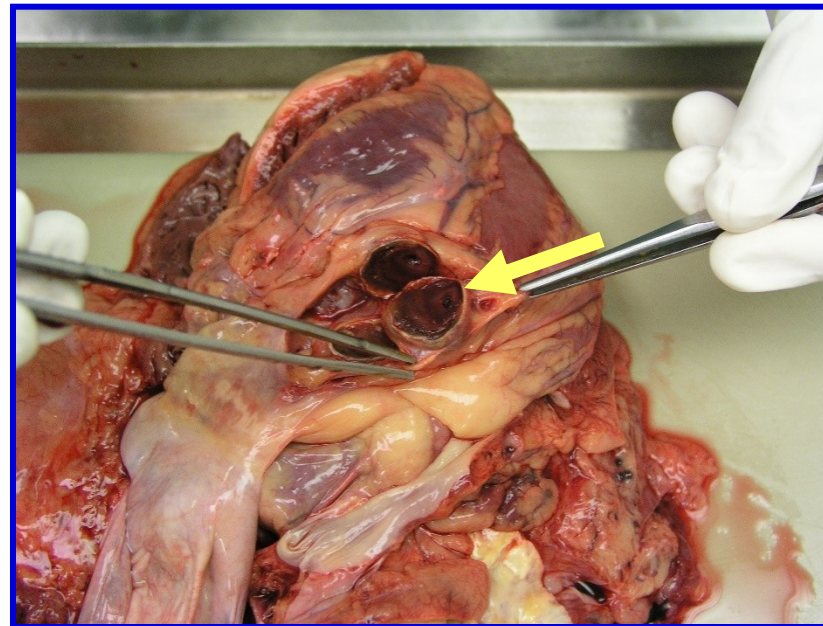
# Patologie srdce a aorty

**Arteriosklerotické změny břišní aorty**

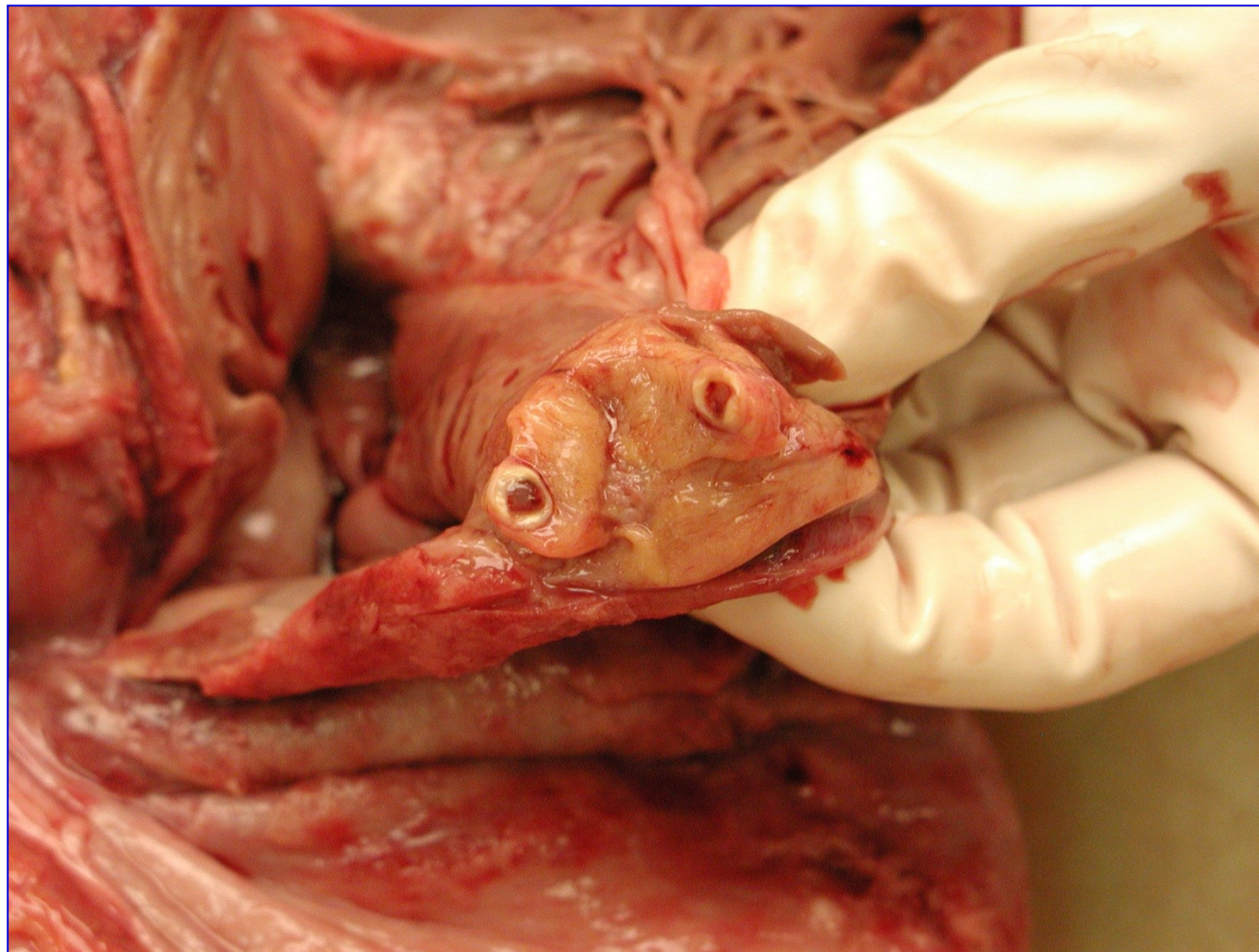


**Arterioskleróza koronární arterie**

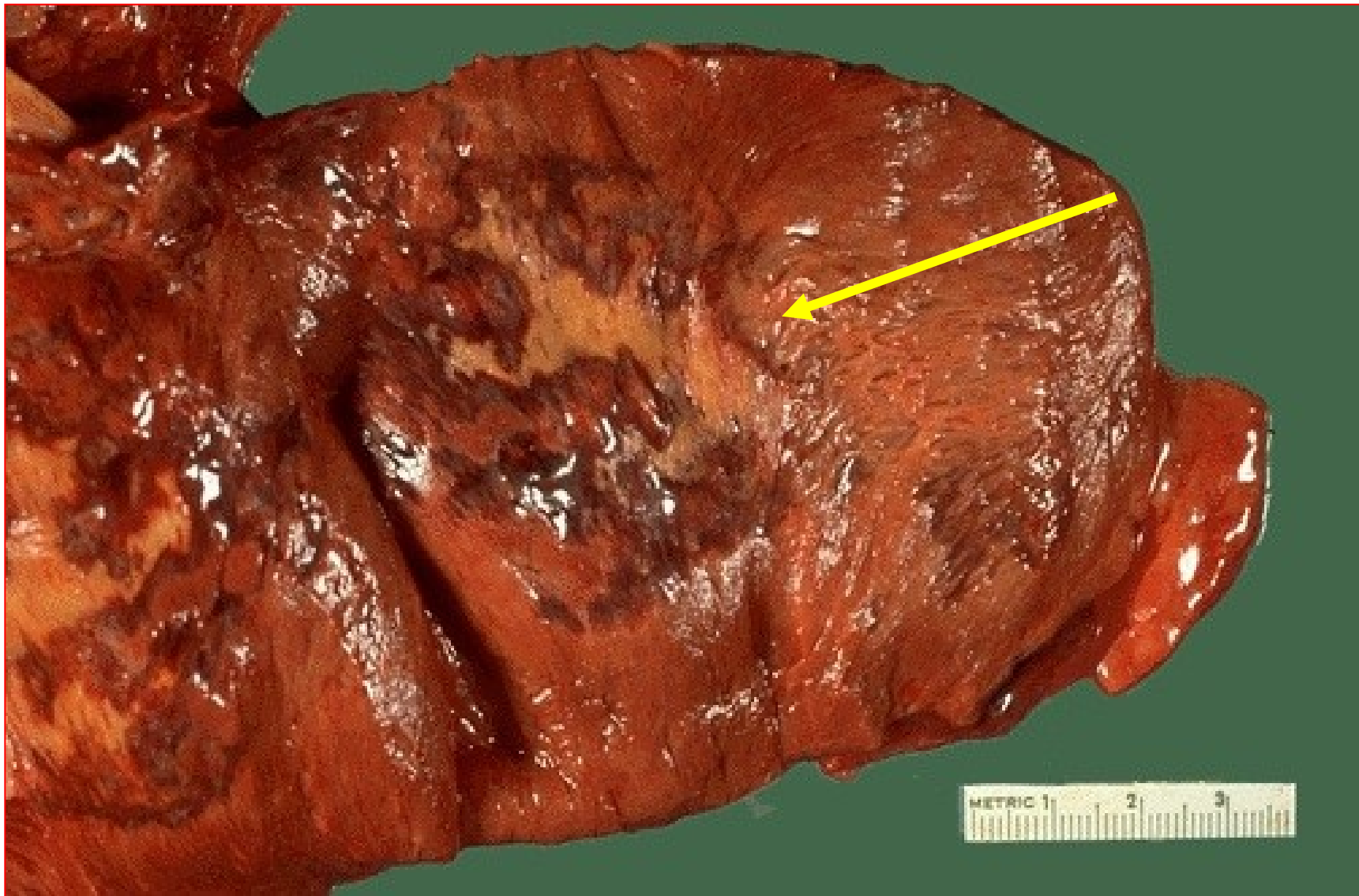
**Trombóza koronární arterie**





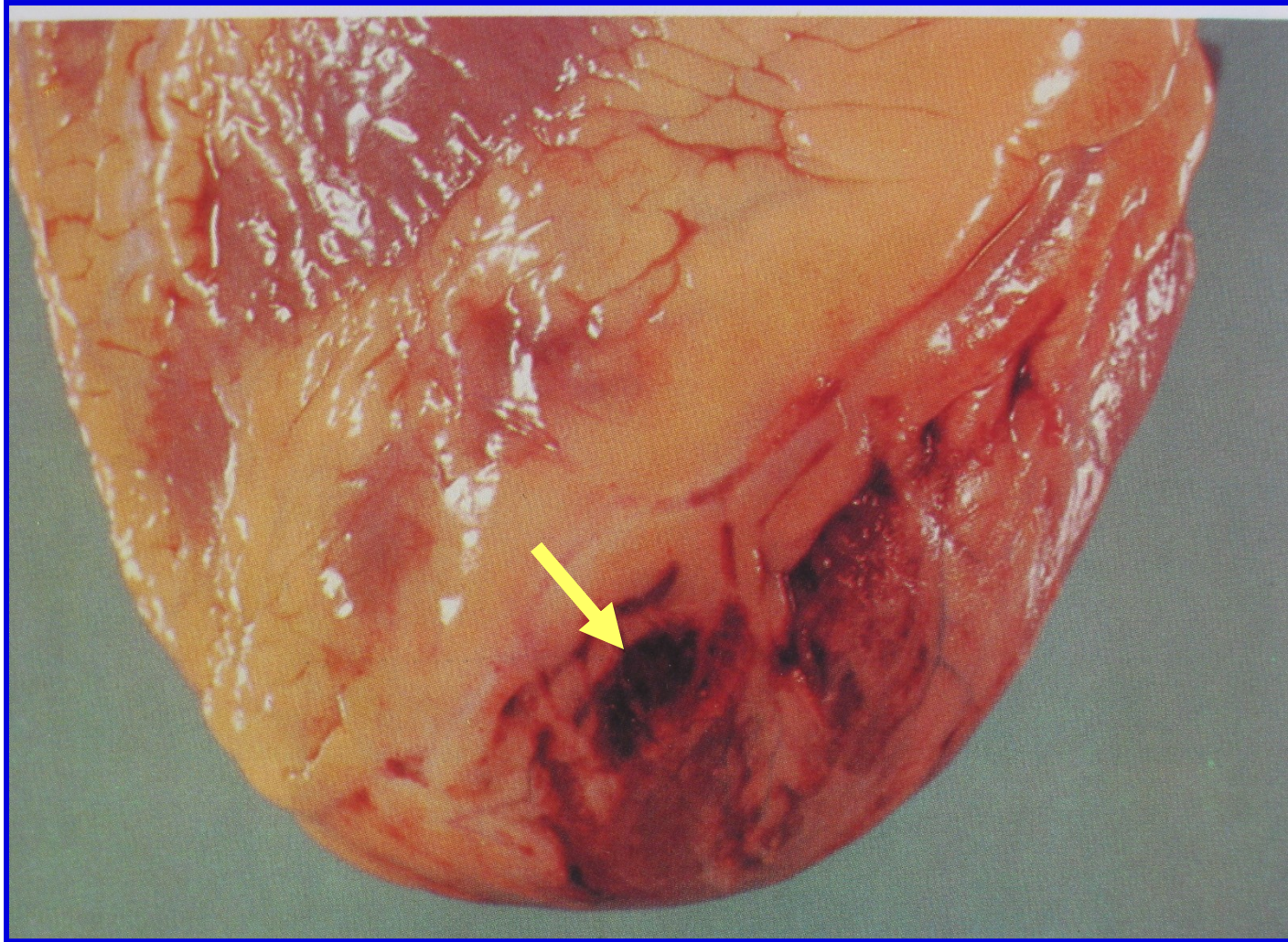


**Kompletní uzávěr koronární arterie**



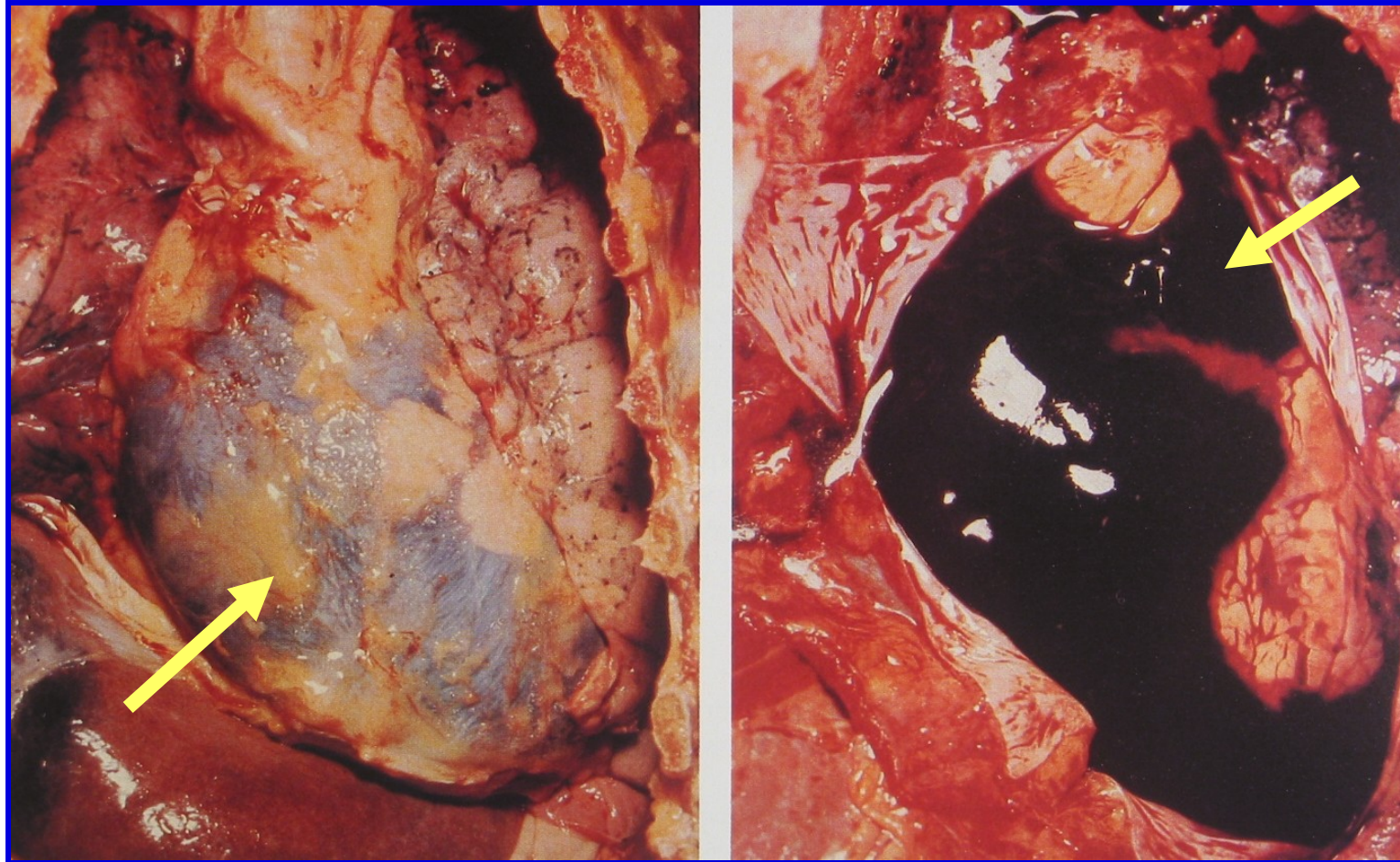
**Akutní infarkt myokardu**



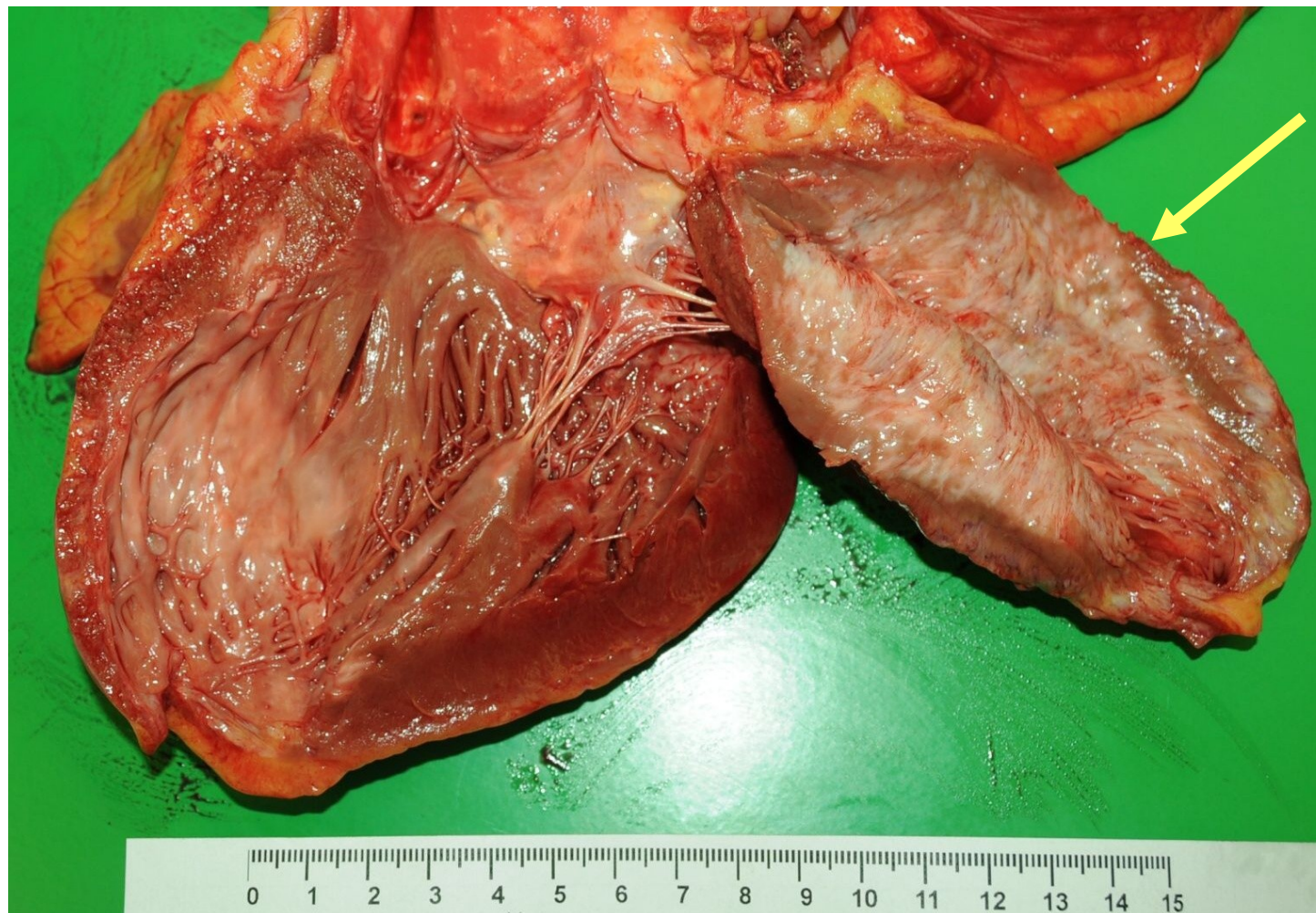


**Ruptura stěny levé komory – komplikace AIM**



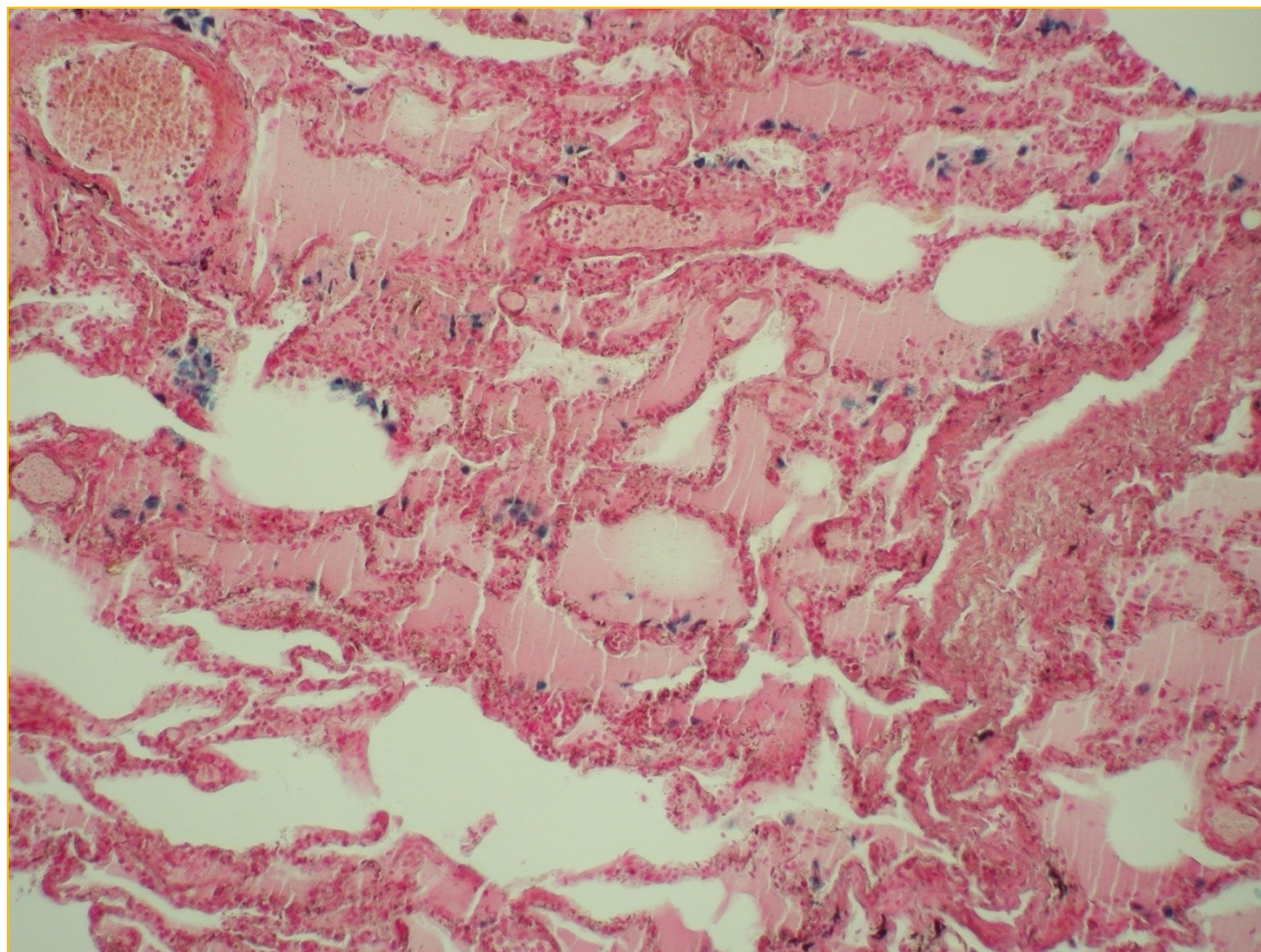


**Tamponáda srdce**

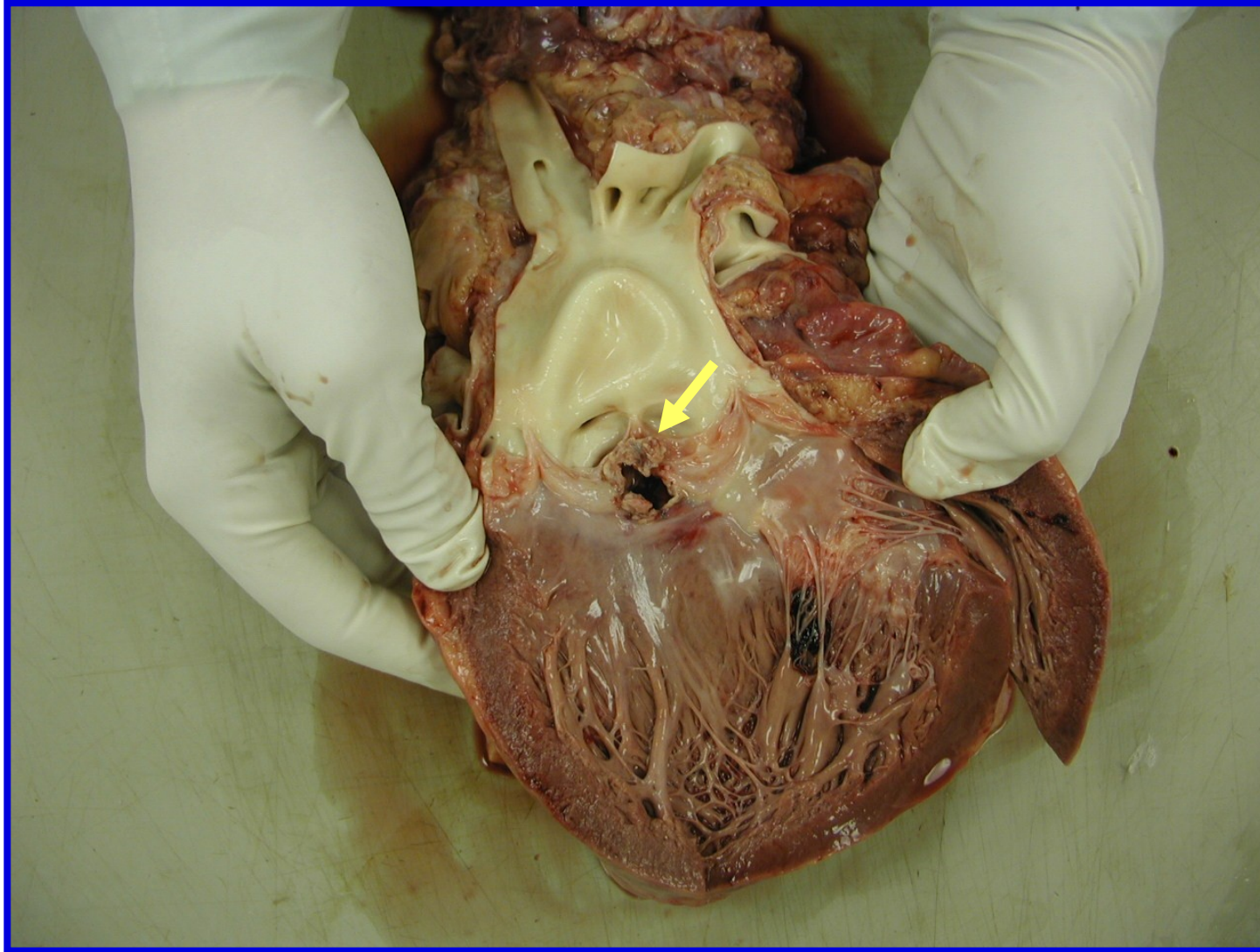


**Projizvení myokardu po vyhojení AIM**



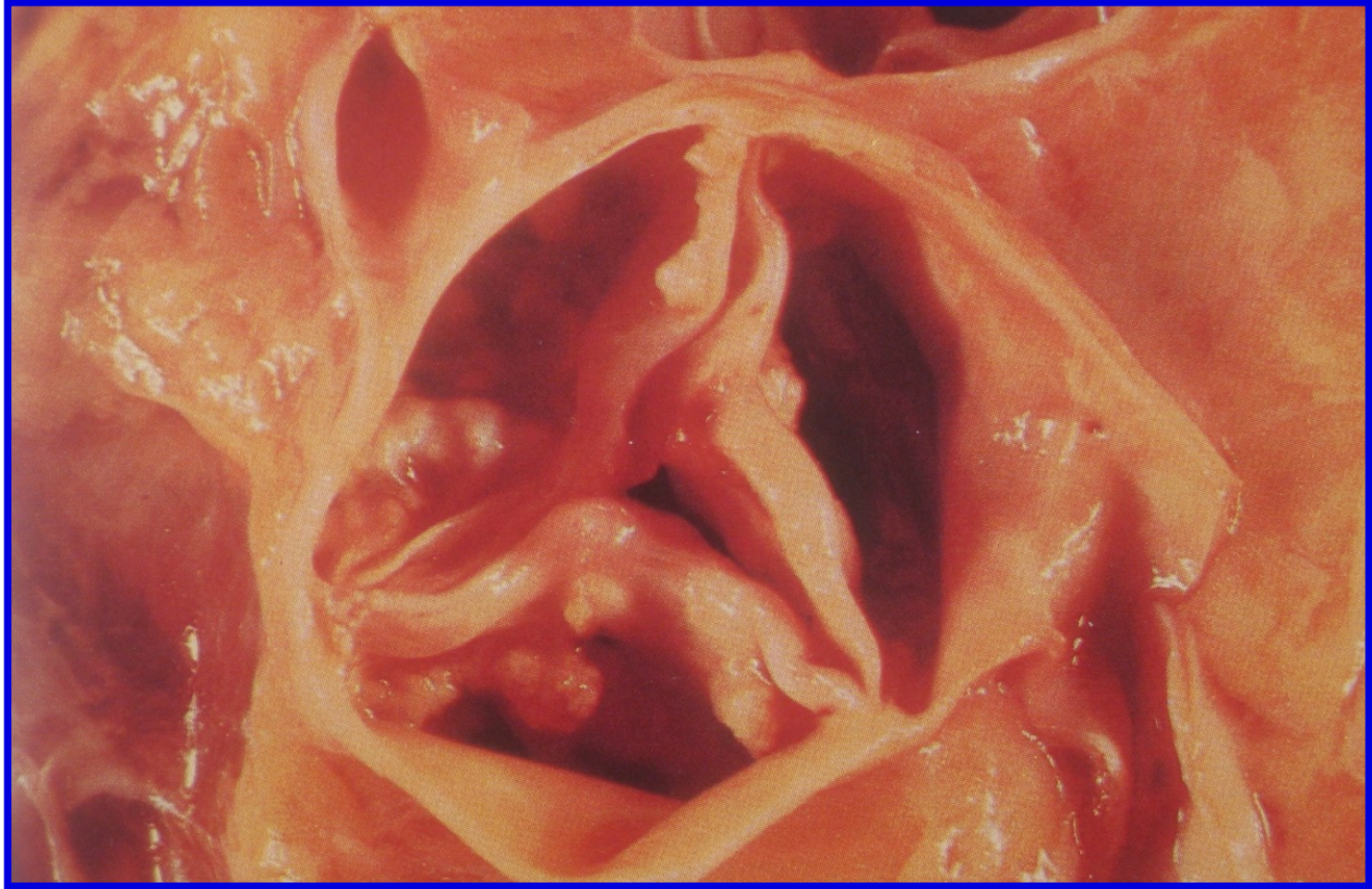


**Plicní edém – kardiální dekompenzace**



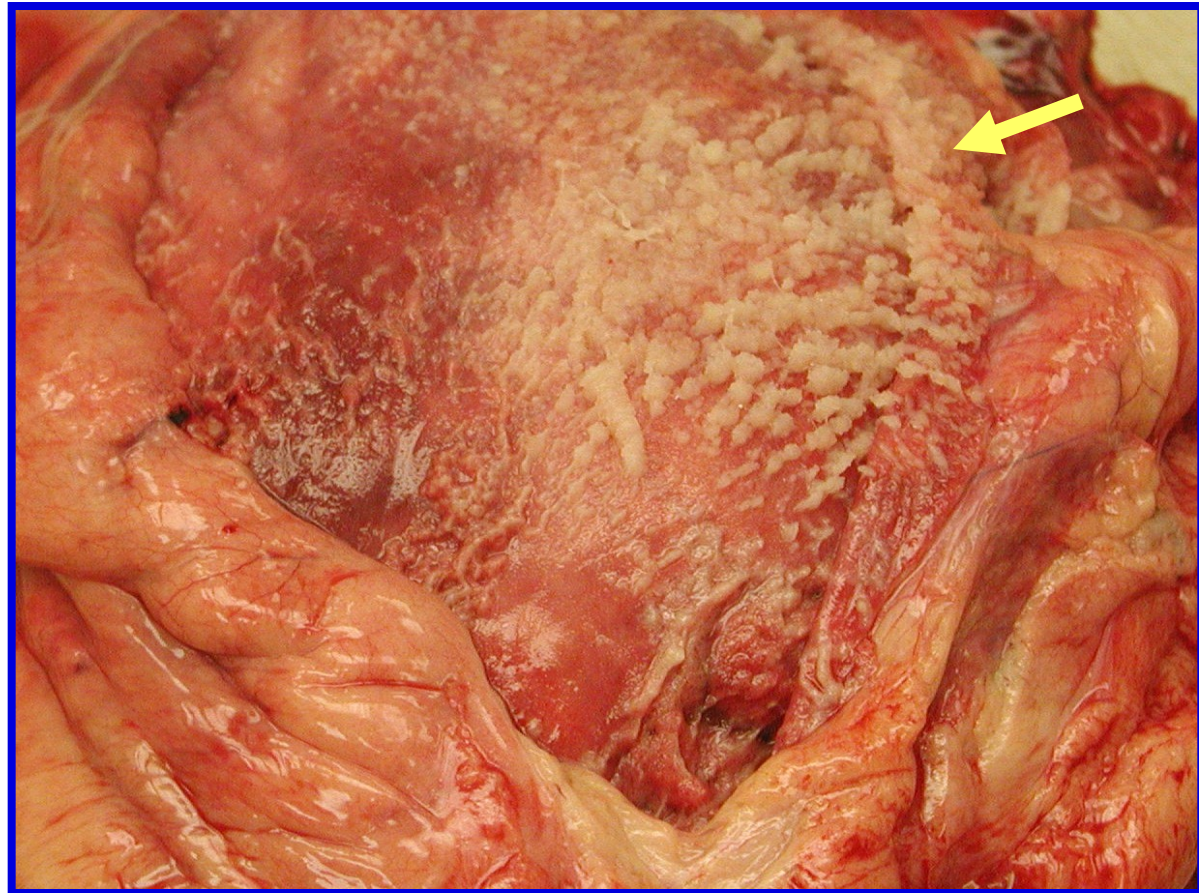
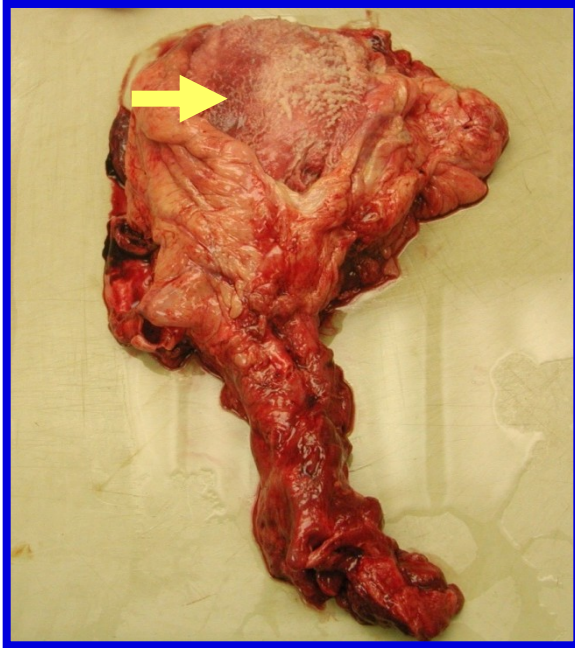
**Akutní endokarditida**





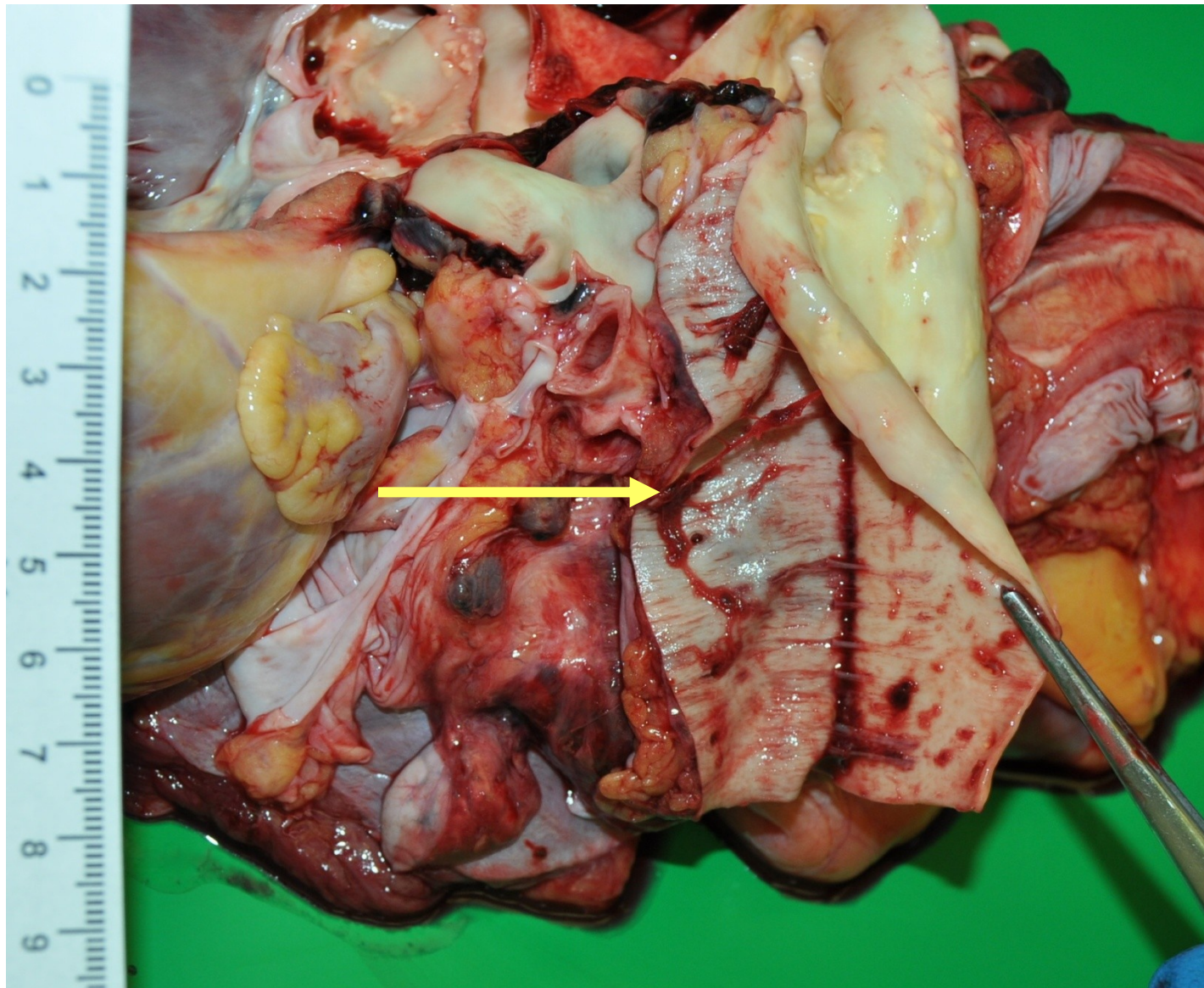
**Porevmatické změny aortální chlopně**





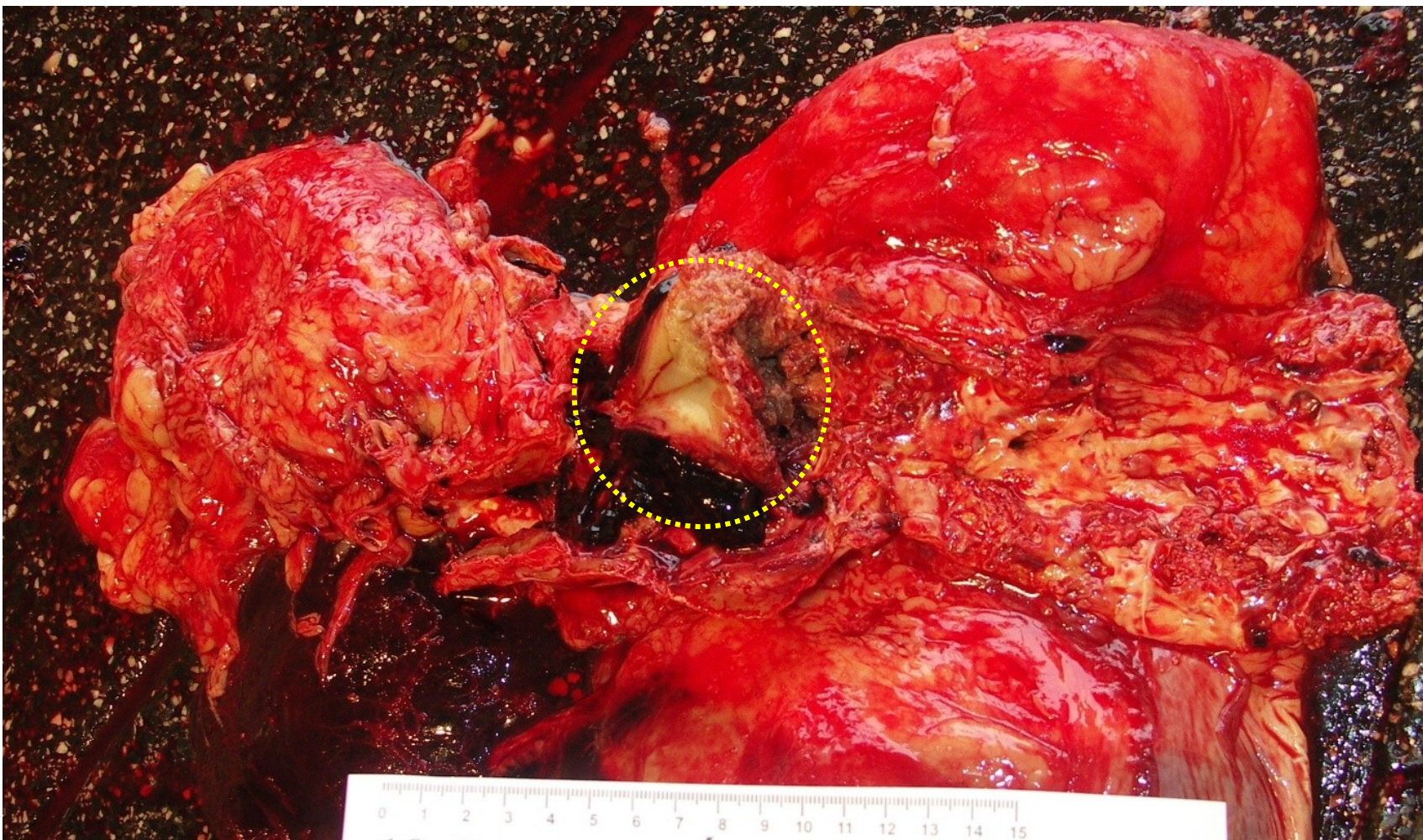
**Fibrinózní perikarditida**





**Disekce hrudní aorty (disekující aneuryzma)**



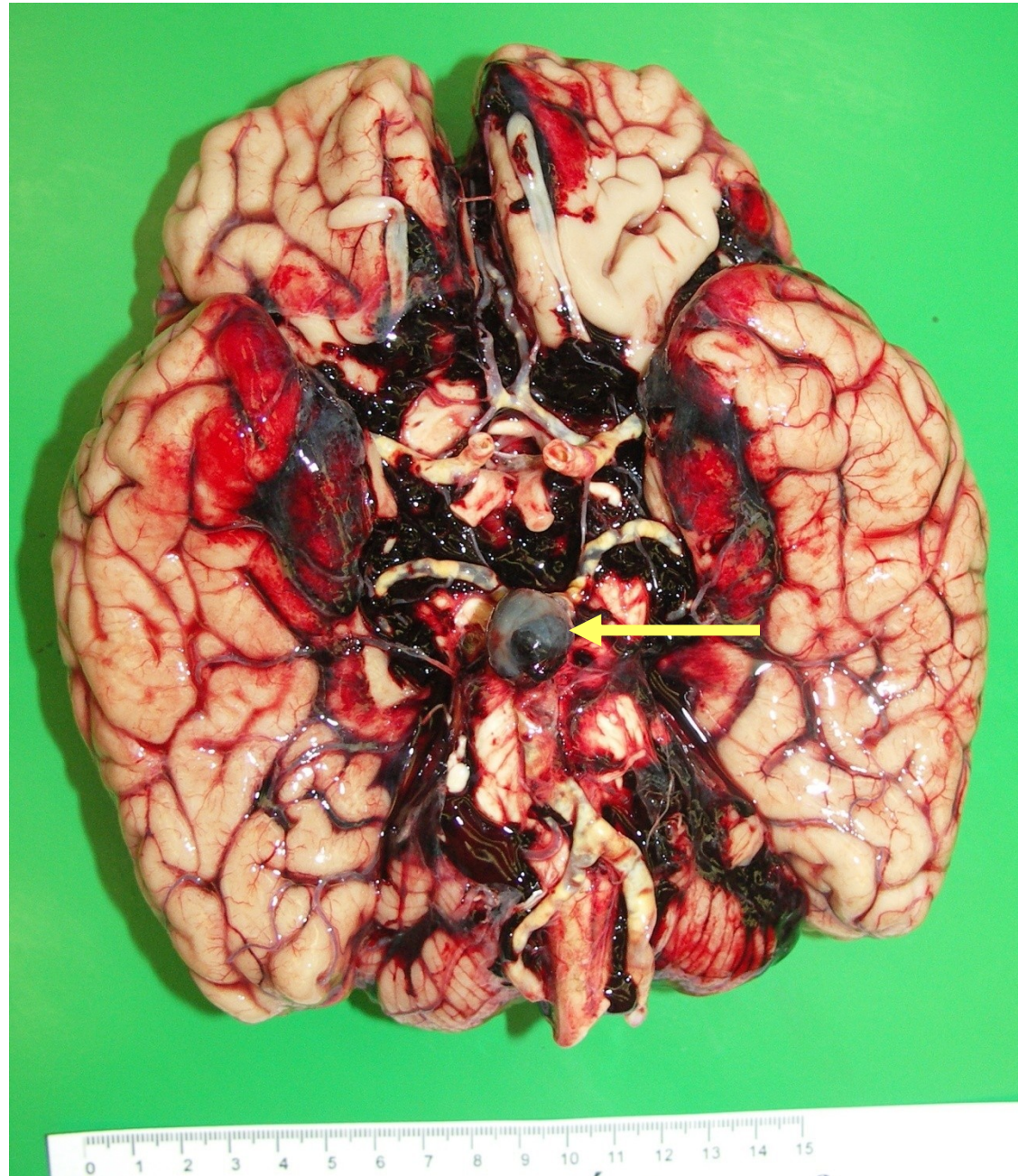


**Aterosklerotické aneuryzma břišní aorty**

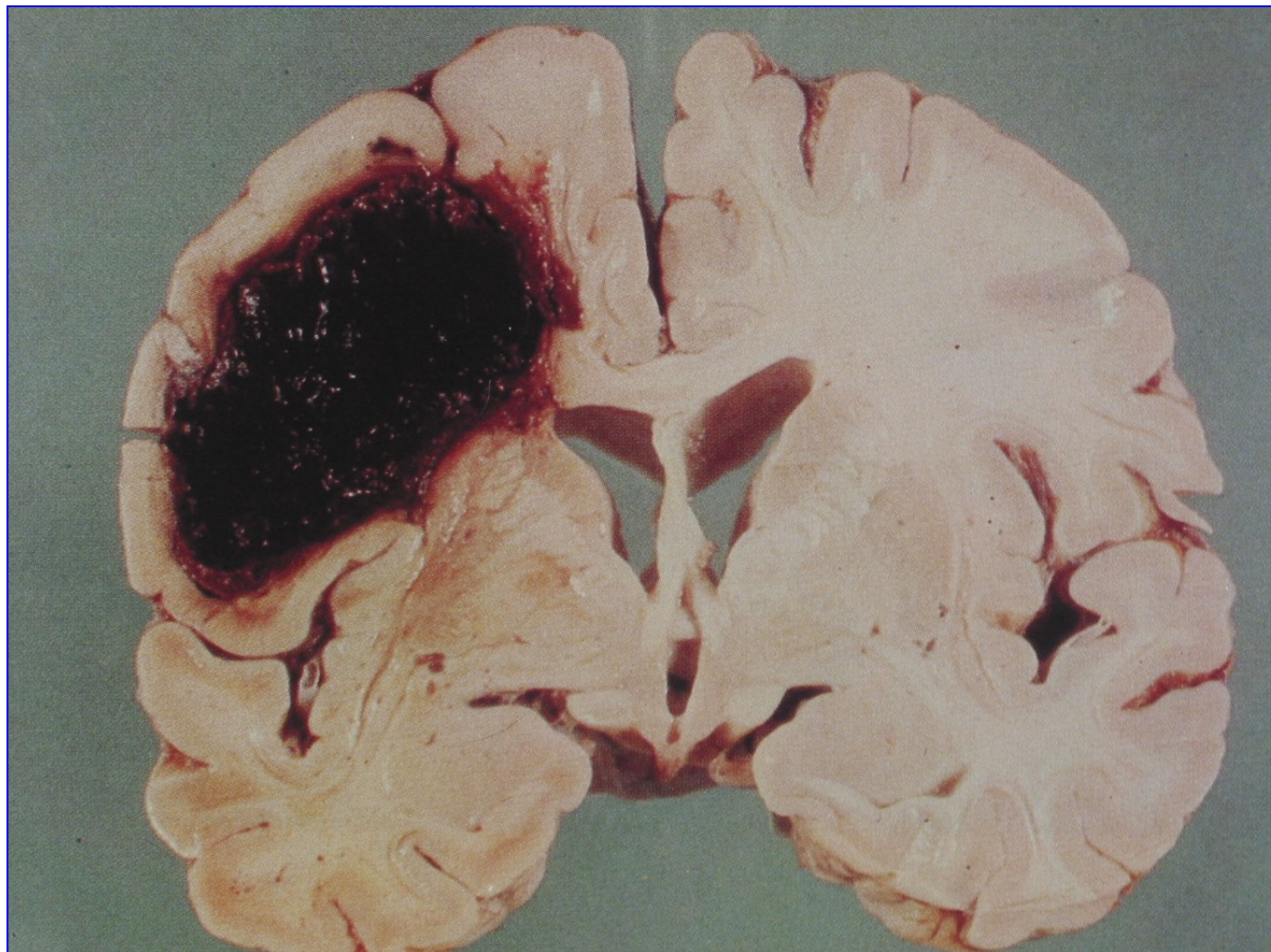
# Patologie CNS



**Subarachnoidální  
krvácení (SAK) –  
aneuryzma a. basilaris**





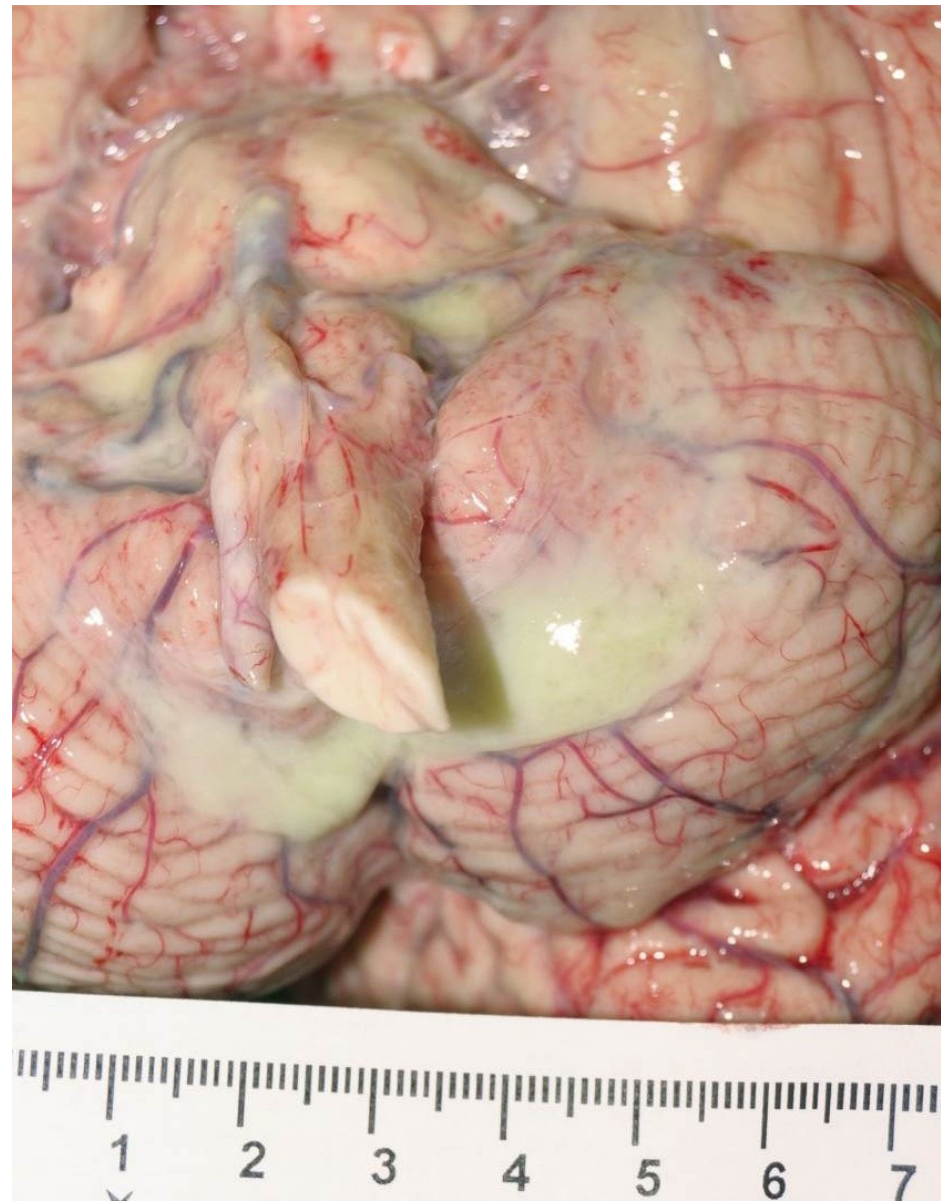


**Intracerebrální krvácení**



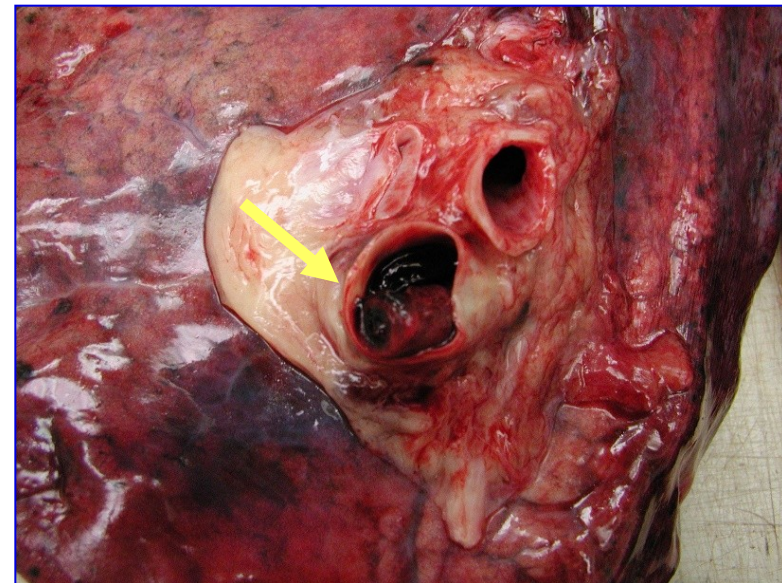
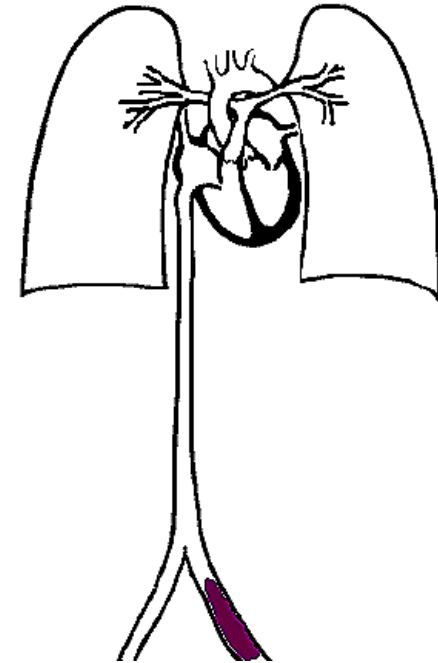
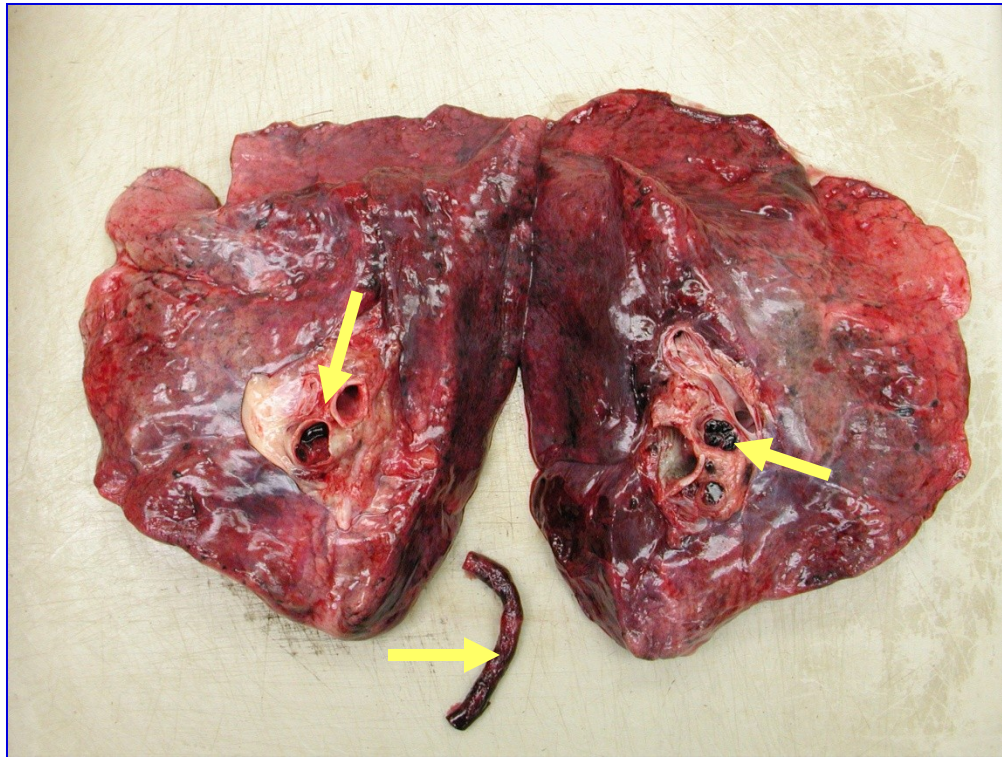


**Purulentní leptomeningitida**



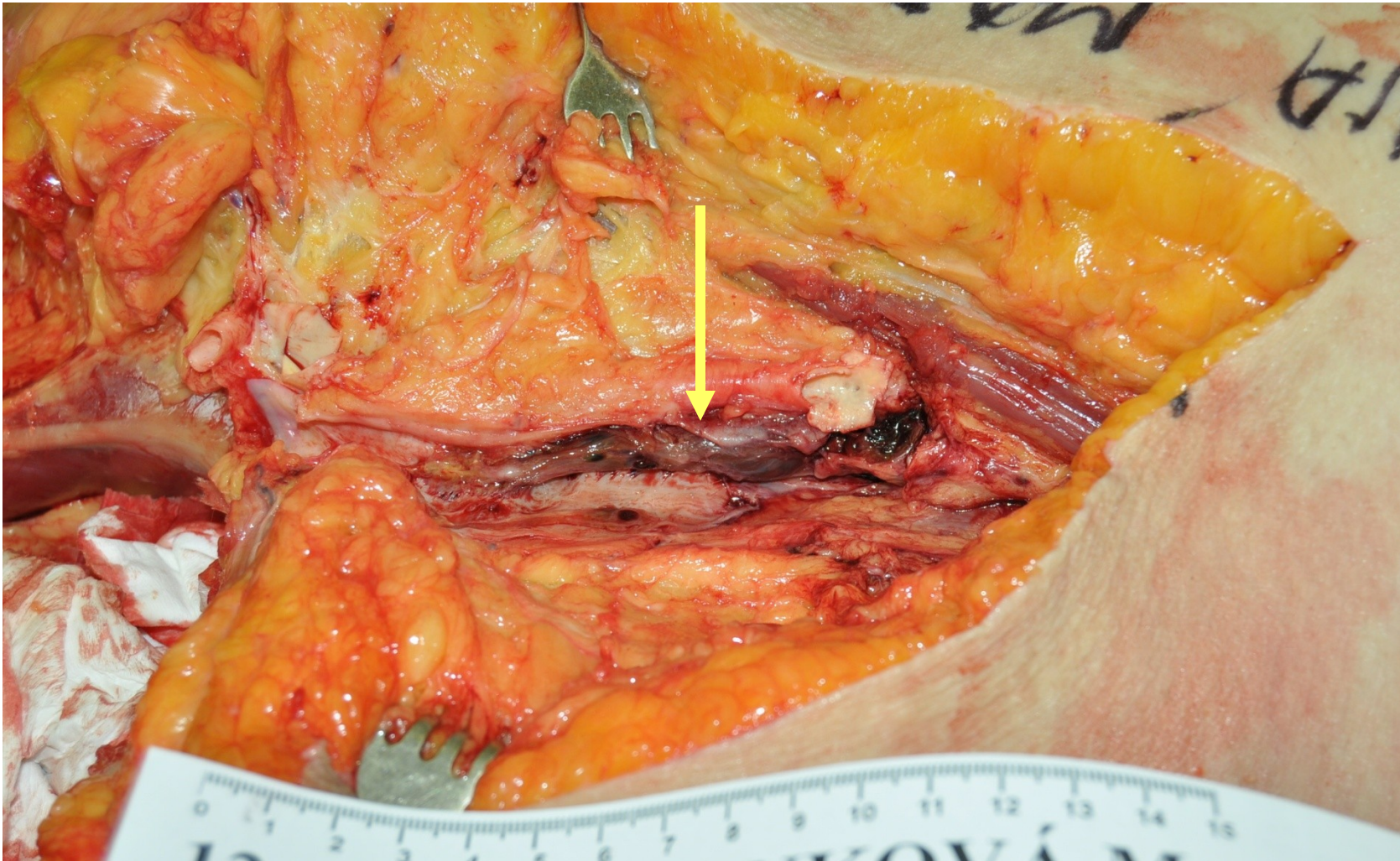
# Patologie respiračního systému





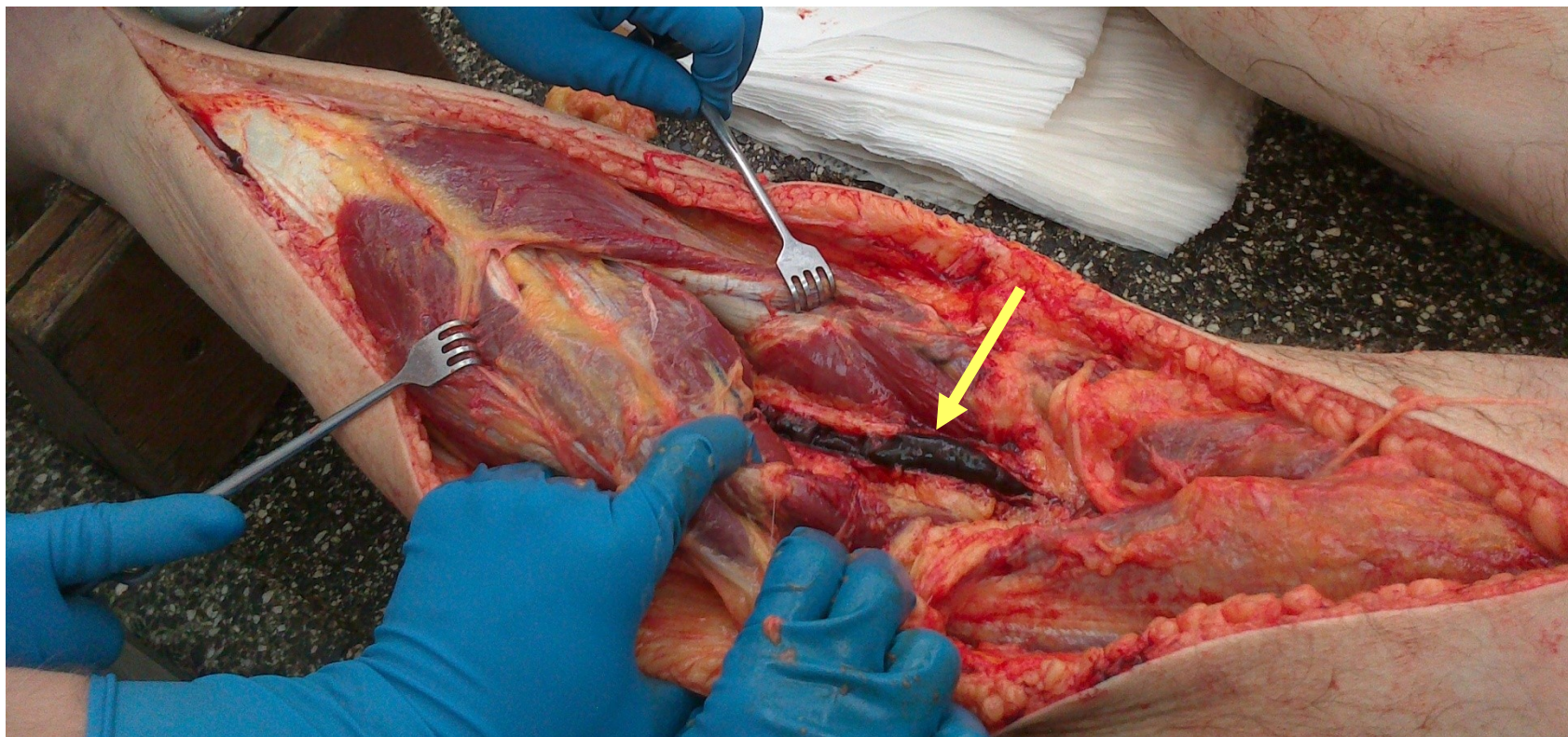
**Masivní plicní trombembolie**





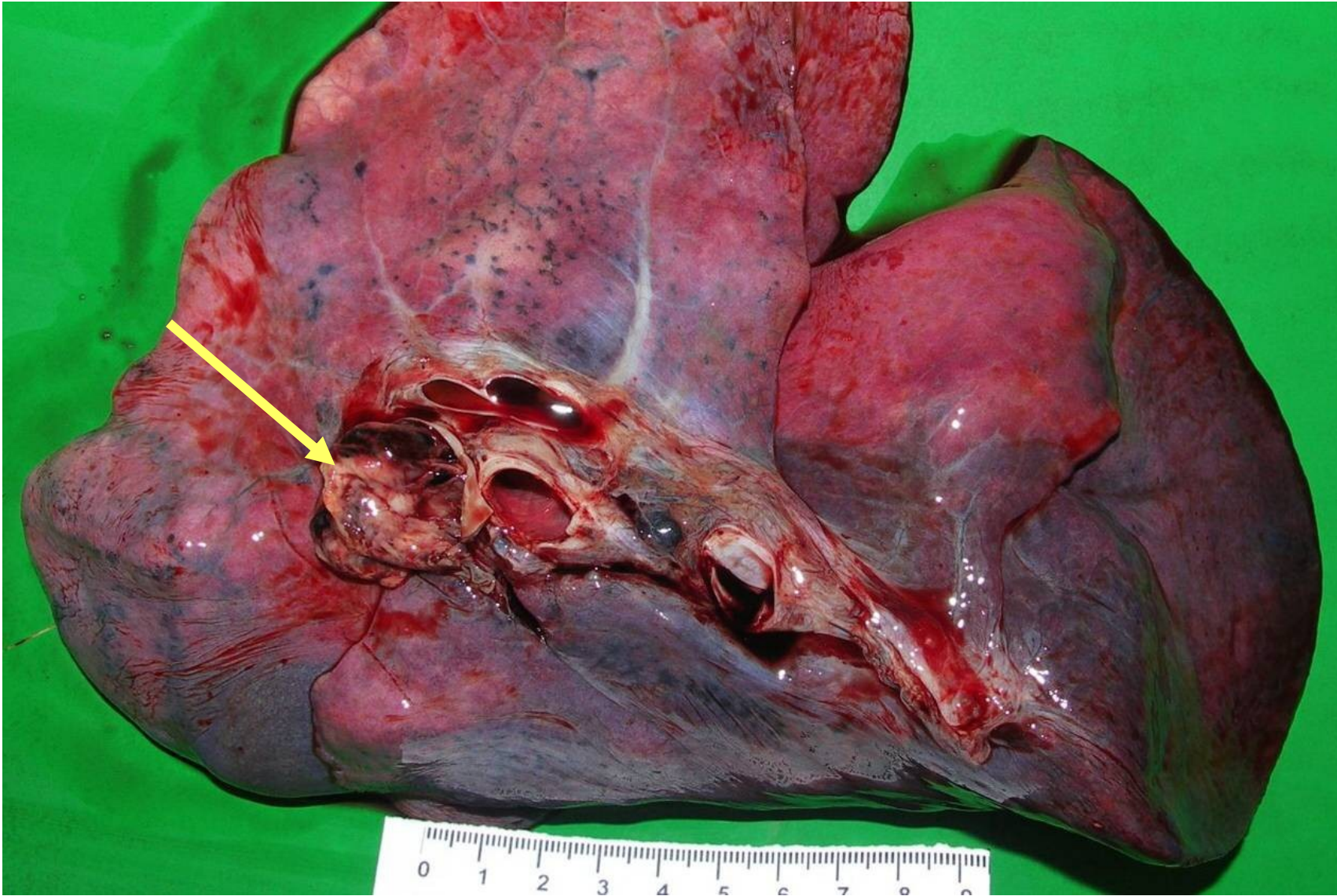
**Trombóza v. femoralis**





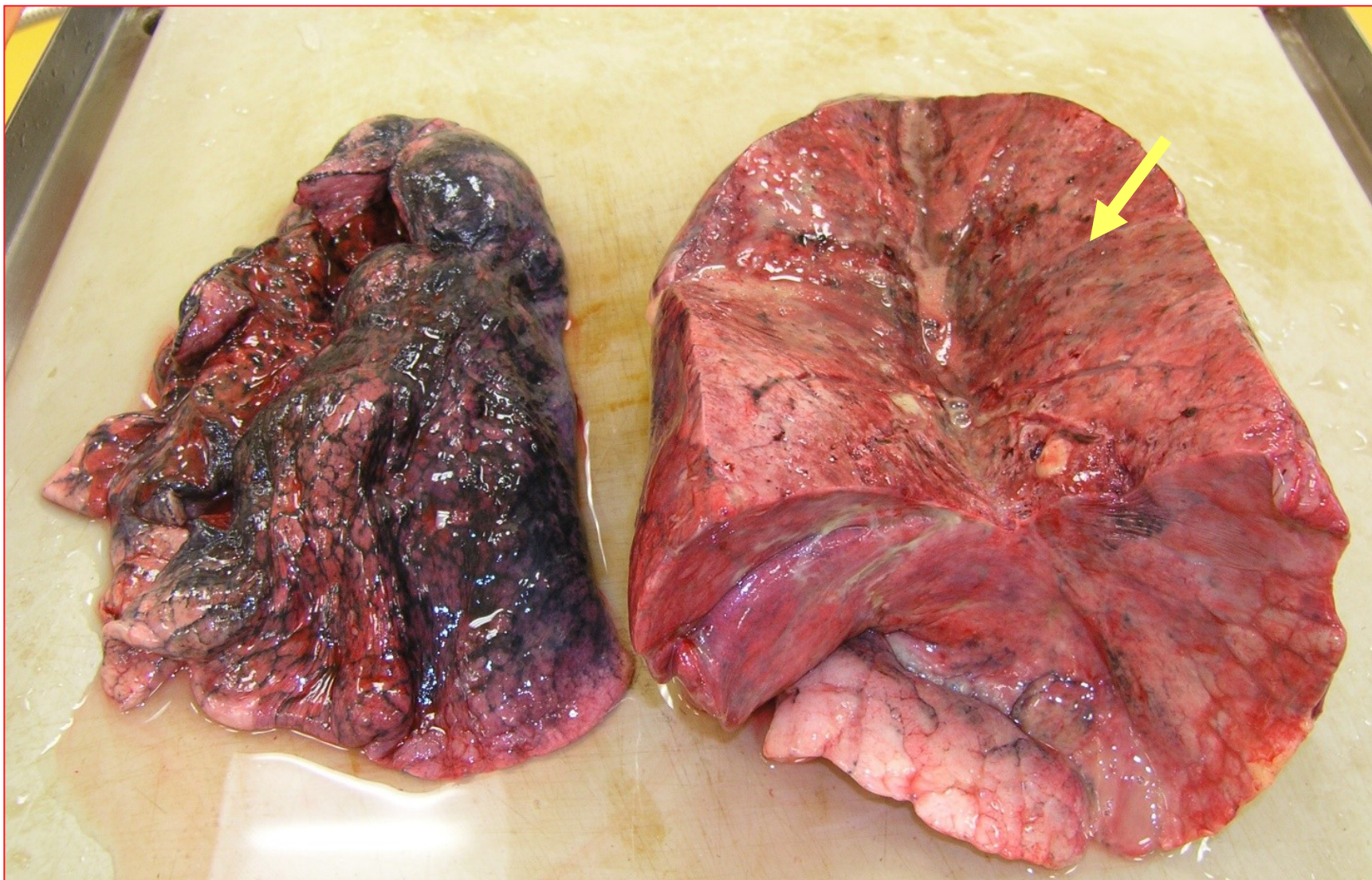
**Trombóza v. poplitea**





**Plicní embolie nádorových hmot (embryonální karcinom varlete)**

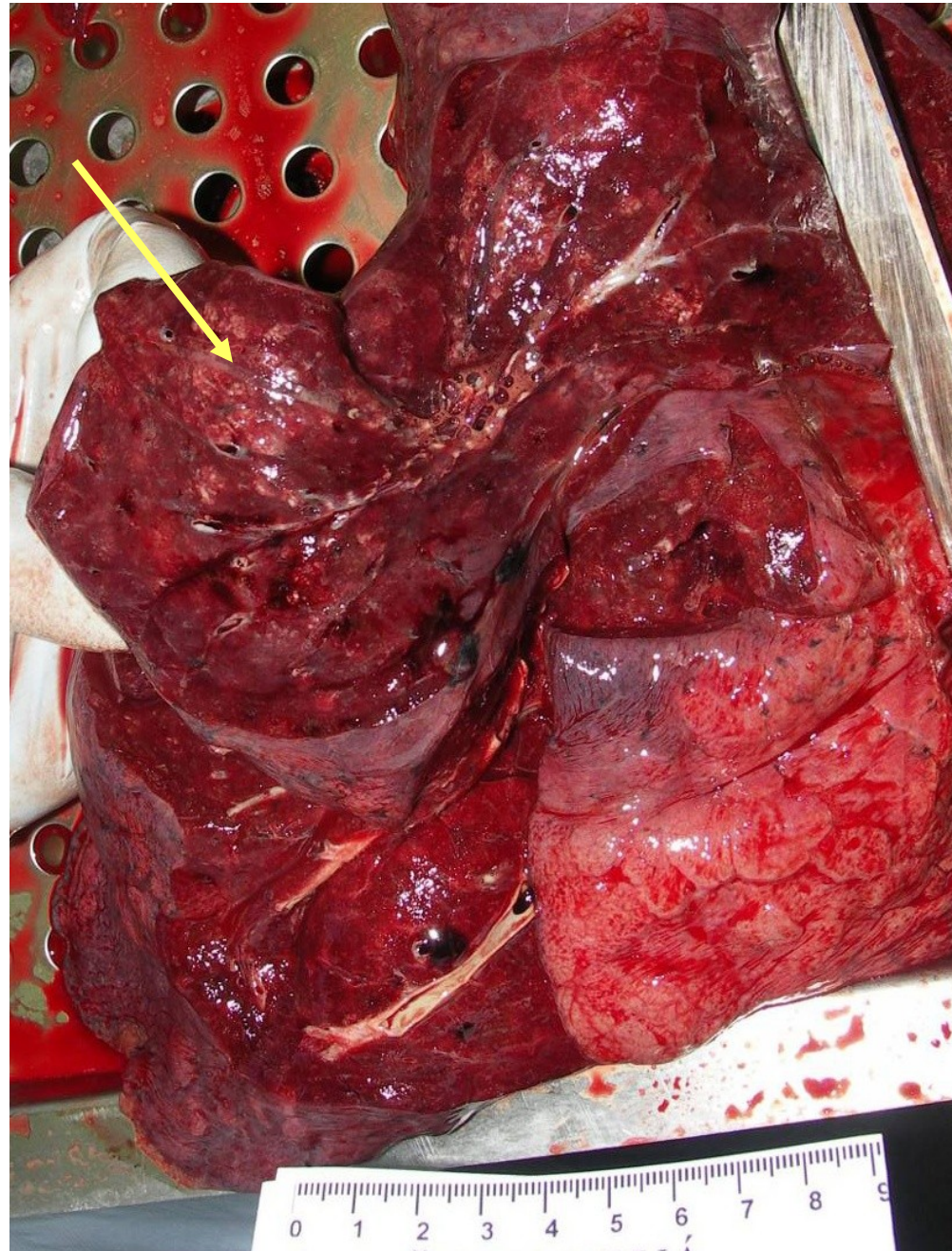




**Lobární pneumonie**

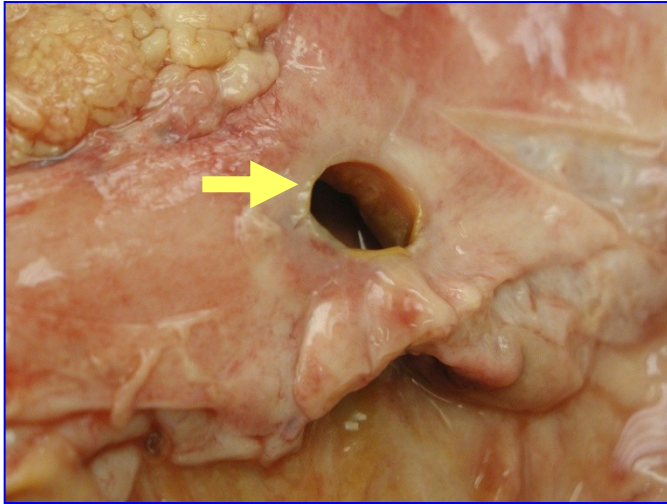


**Bronchopneumonie**



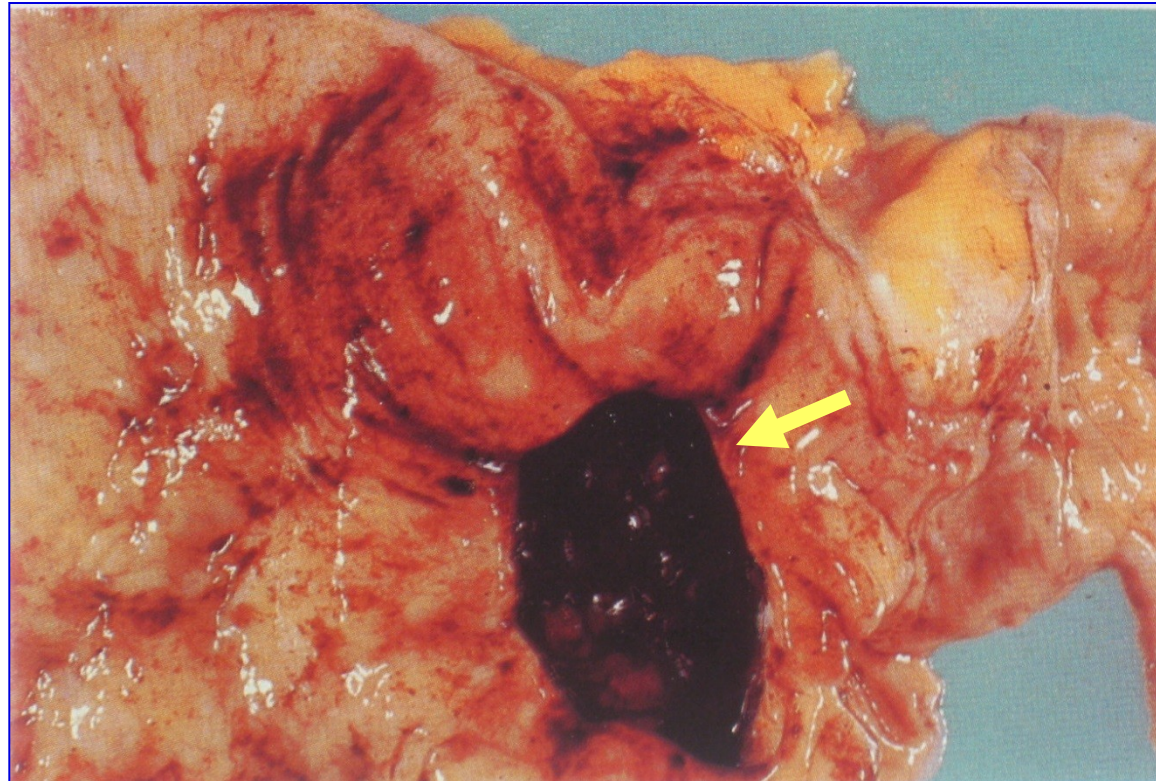
# Patologie gastrointestinálního systému





**Perforace ulcerace žaludku**

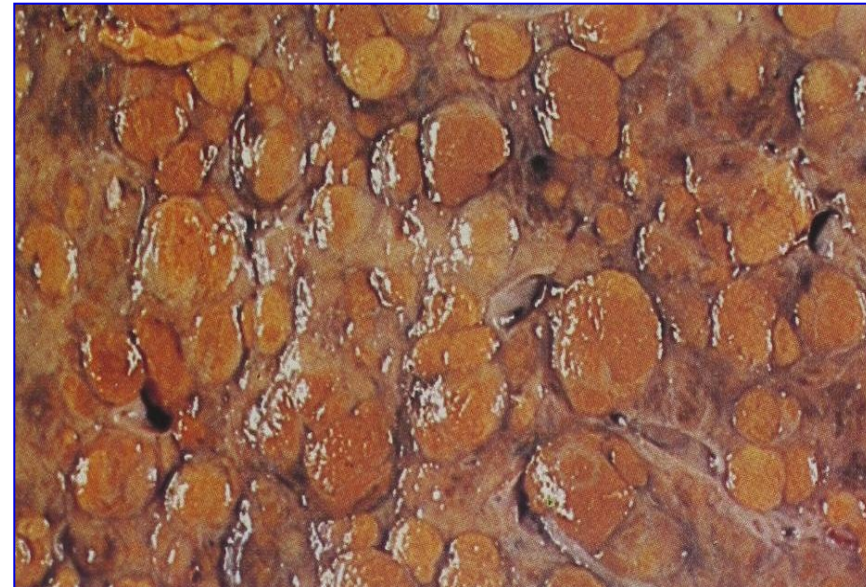
**Chronická ulcerace žaludku s krvácením**



## Cirhóza jater

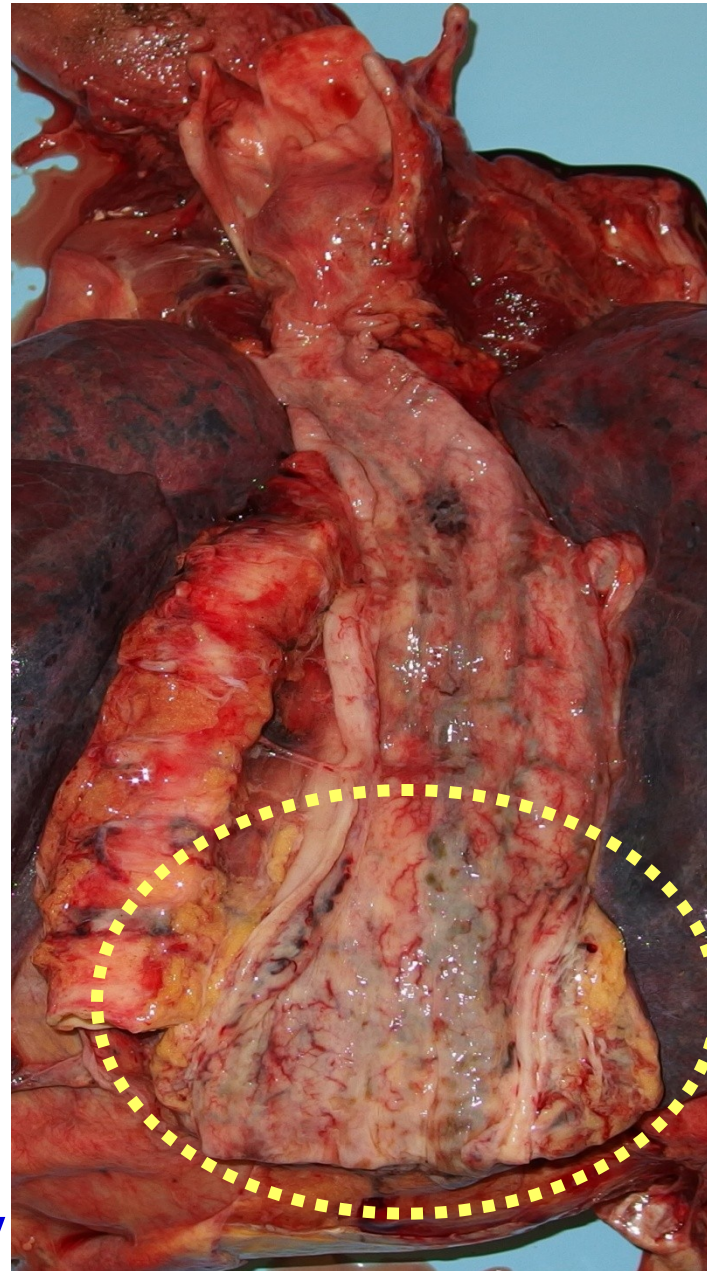


- ikterus
- ascites
- kachexie
- melena





**Jícnové varixy – komplikace jaterní cirhózy**





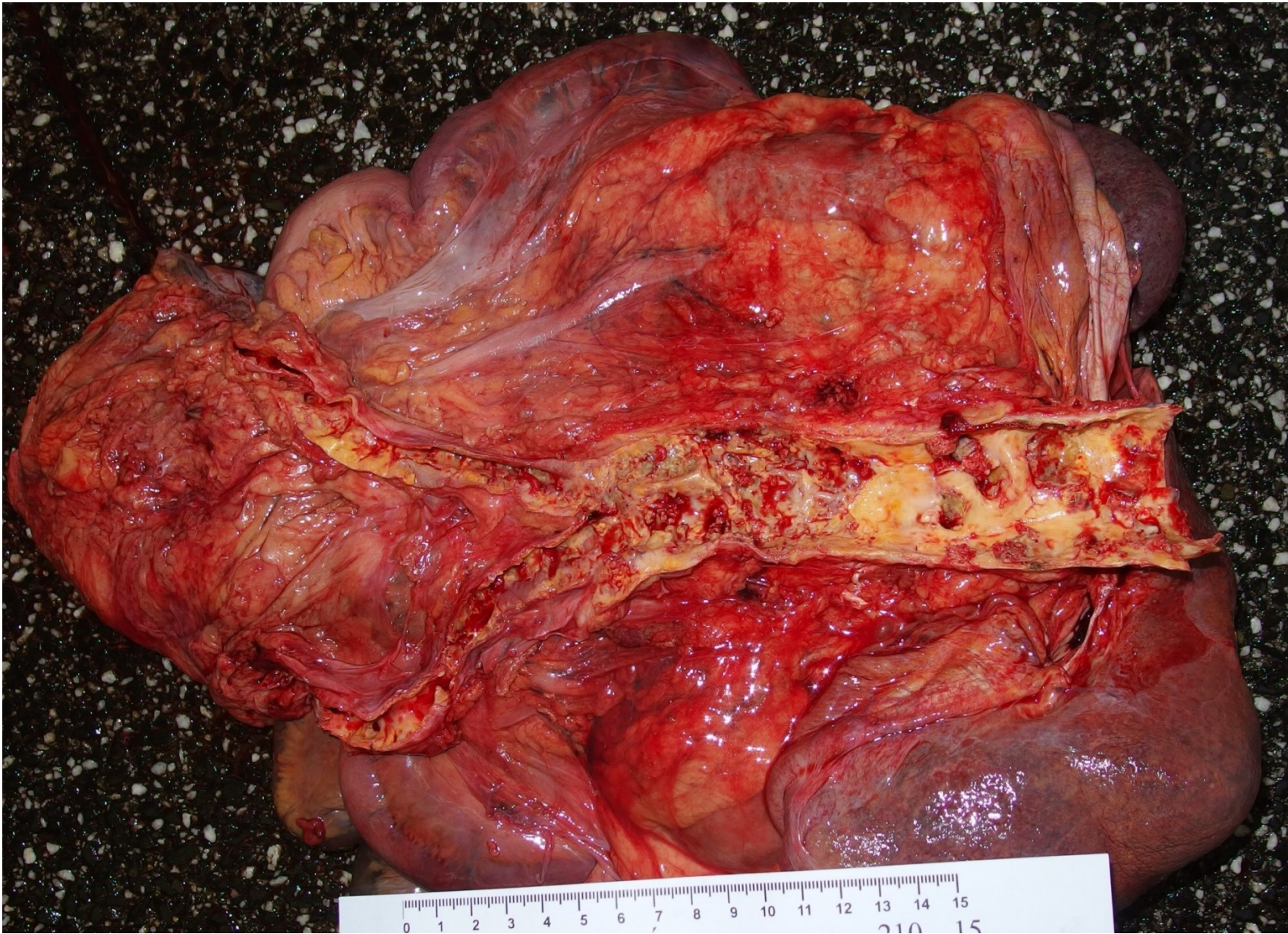
**Krvácení z ruptury jícnových varixů – komplikace jaterní cirhózy**



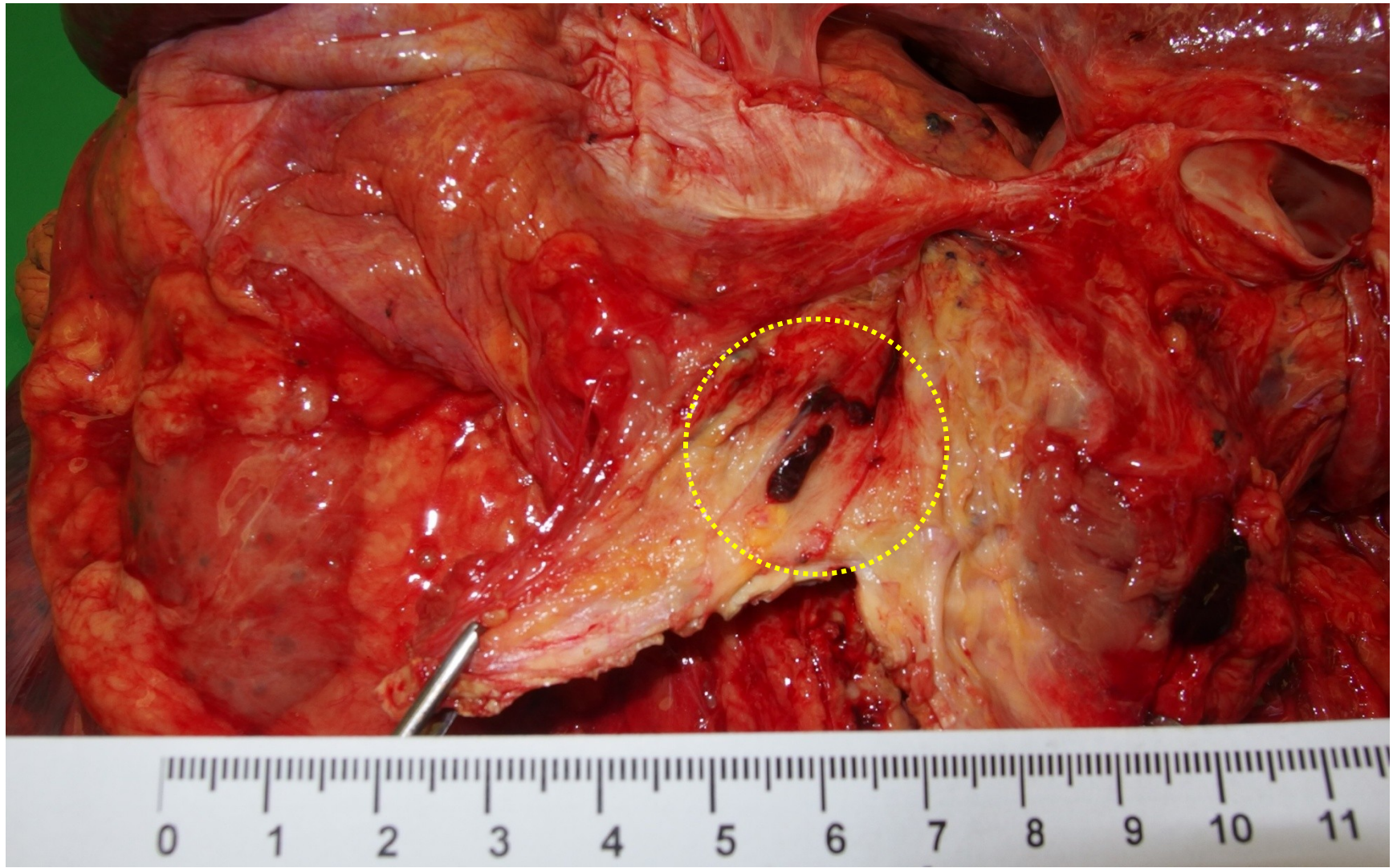


**Hemoragická infarzáce tenkého střeva –  
trombóza tr. coeliacus, arterioskleróza a. mesenteria sup.**













**Infarzace tenkého střeva u pupeční hernie**



**Akutní hemoragická pankreatitida**



# Náhlá úmrtí s negativním nebo chudým morfologickým nálezem

- SIDS
- Náhlá srdeční smrt (NSS) – maligní arytmie (vrozené kanálopatie – LQT syndrom, CPVT)
- Intersticiální pneumonitida
- Diabetes mellitus – ketoacidotické koma
- Anafylaktický šok, status asthmaticus
- Epilepsie (status epilepticus)

# Anafylaktický šok



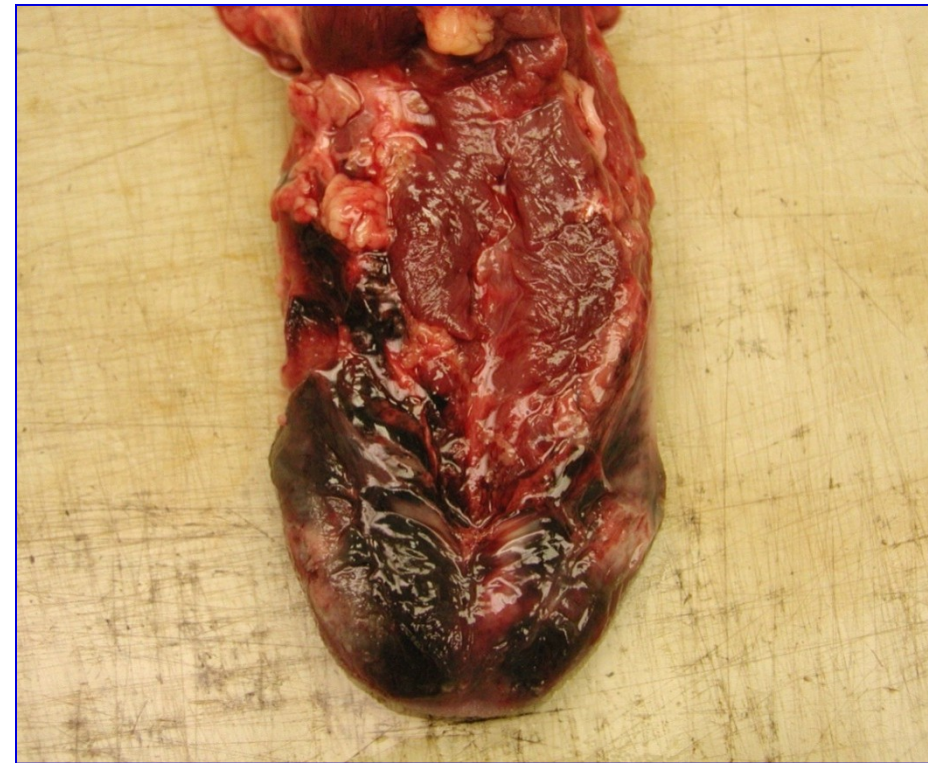
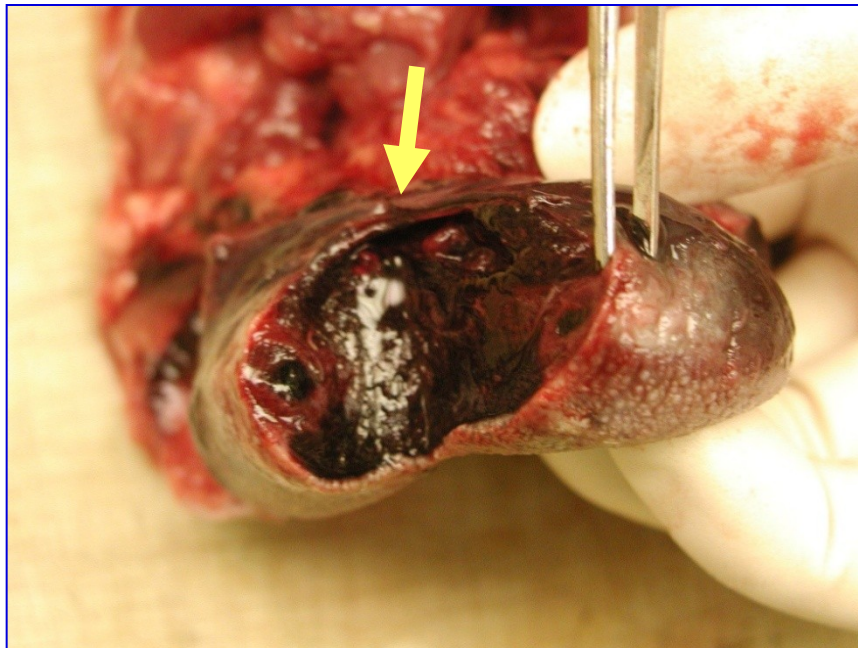
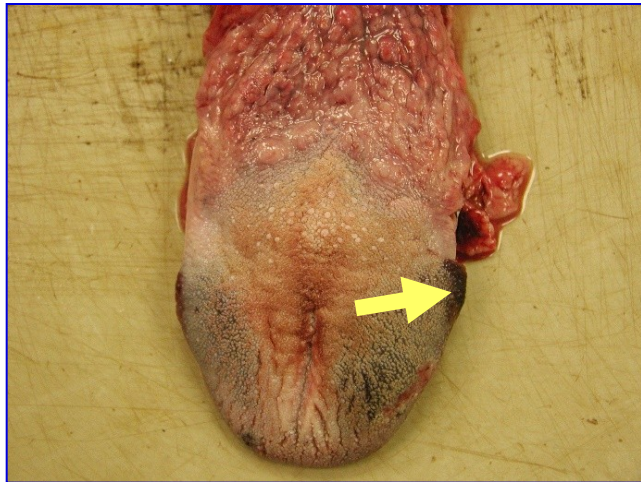
Edém epiglottis



Petechie v kůži



# Epilepsie



**Pokousání jazyka**



# COVID-19 virová pneumonie

