

DIF.DG. BOLESTÍ NA HRUDI

=jedna z nejčastějších situací na interní ambulanci

DIF.DG. BOLESTÍ NA HRUDI

- × vyloučit život ohrožující stav
- × ANAMNÉZA
- × fyzikální vyšetření
- × EKG
- × laboratoř
- × RTG, ECHOkg, CTA_g...
- × s odstupem – zátěžové testy

ANAMNÉZA

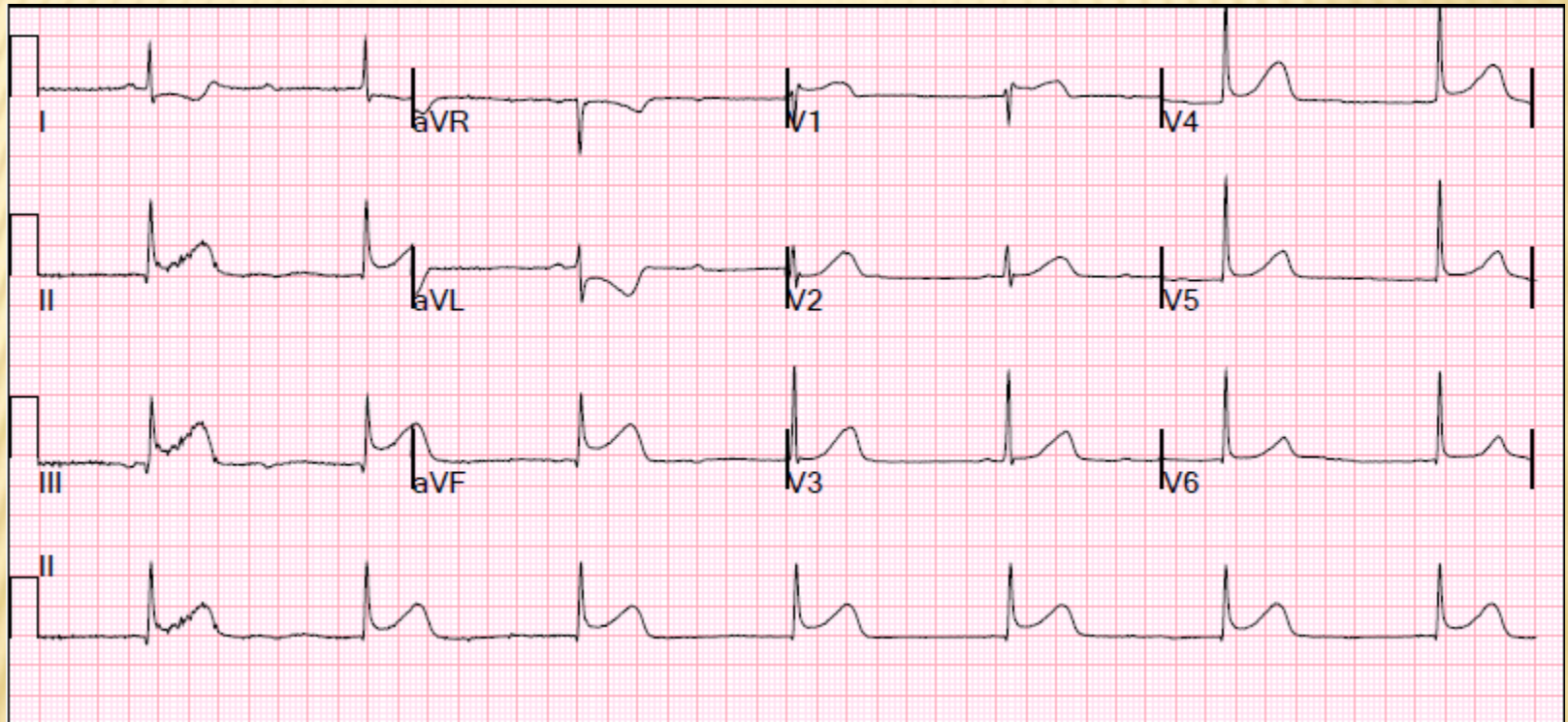
- × rodinná anamnéza
- × rizikové faktory:
mužské pohlaví, art. HT, kuřáctví, DM, hypercholesterolémie...
- × charakter bolestí (tlak, pálení, svírání..), lokalizace, iradiace, potíže klidové či námahové, závislost na poloze/nádechu/kašli, úlevová poloha, délka potíží
- × ostatní příznaky – dušnost, nauzea, zvracení, kašel, hemoptýza, pocení, palpitace..

FYZIKÁLNÍ VYŠETŘENÍ

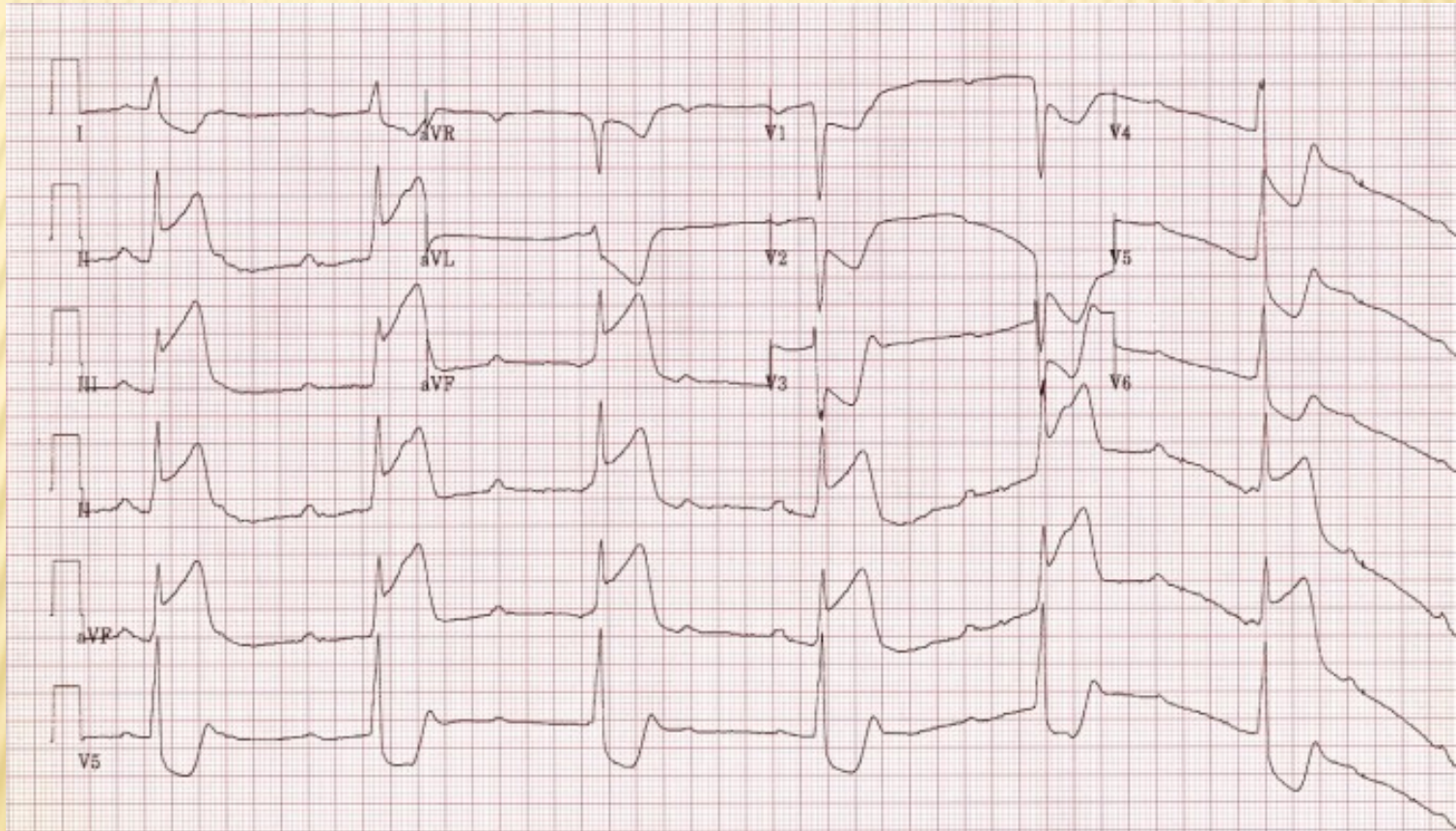
- ✘ TK, Tf, SpO₂
- ✘ významné: hypotenze, bradykardie, pocení, bledost, cyanoza
- ✘ náplň krčních žil, šelesty, chrůpky..

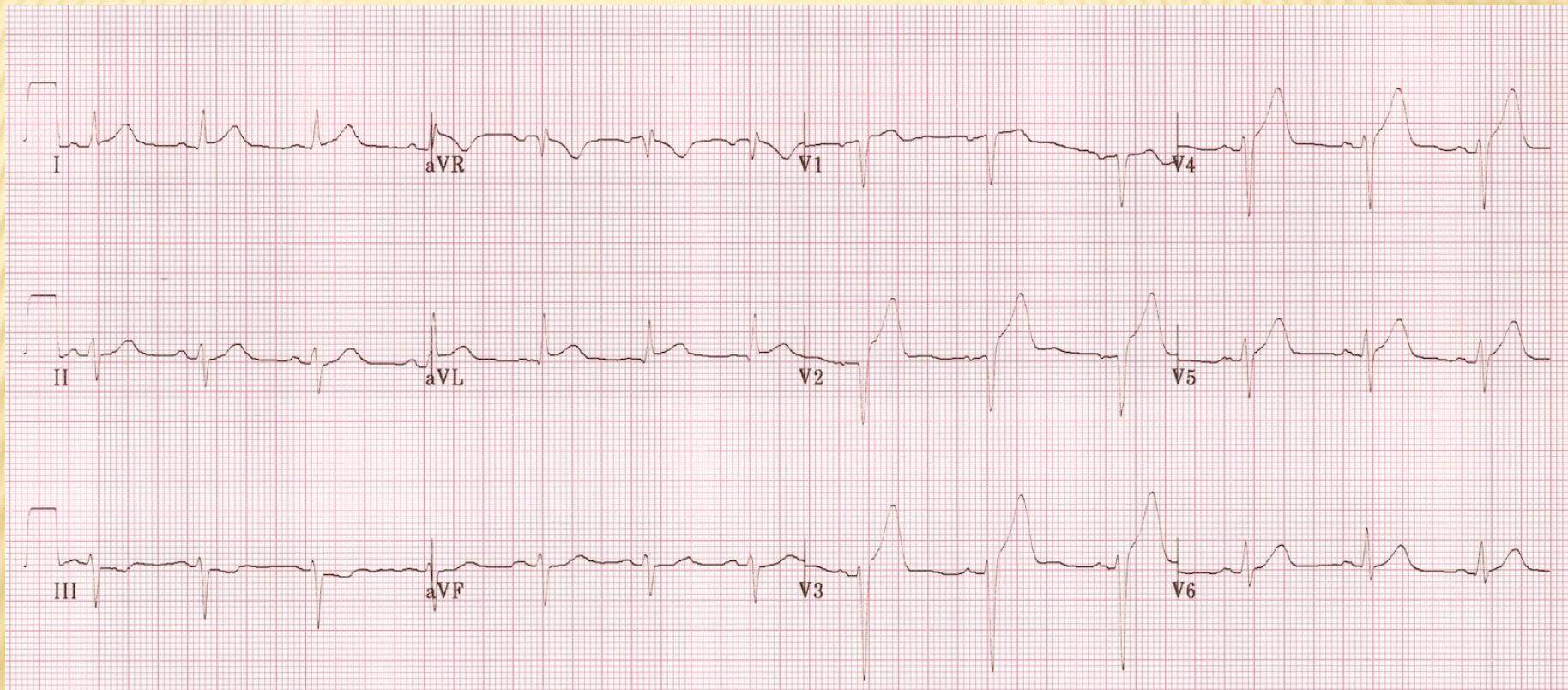


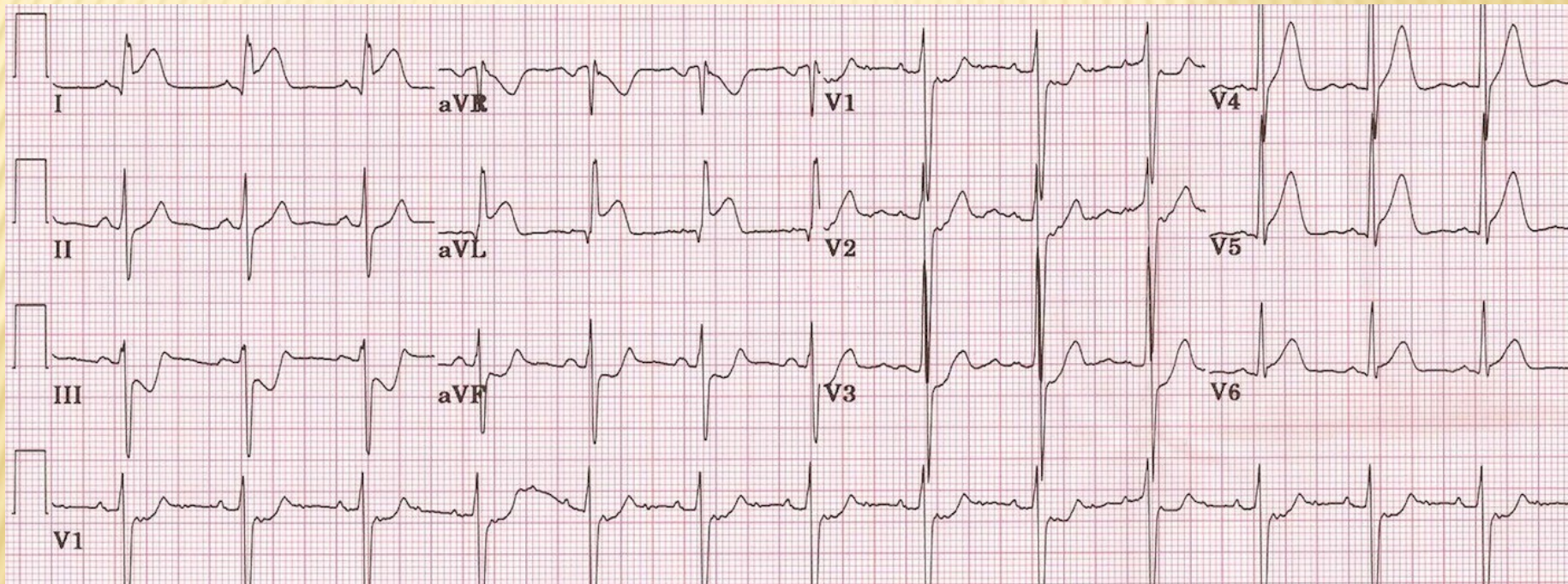
EKG

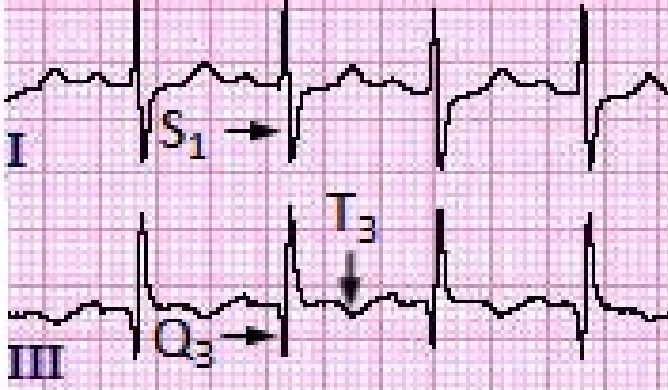


EKG



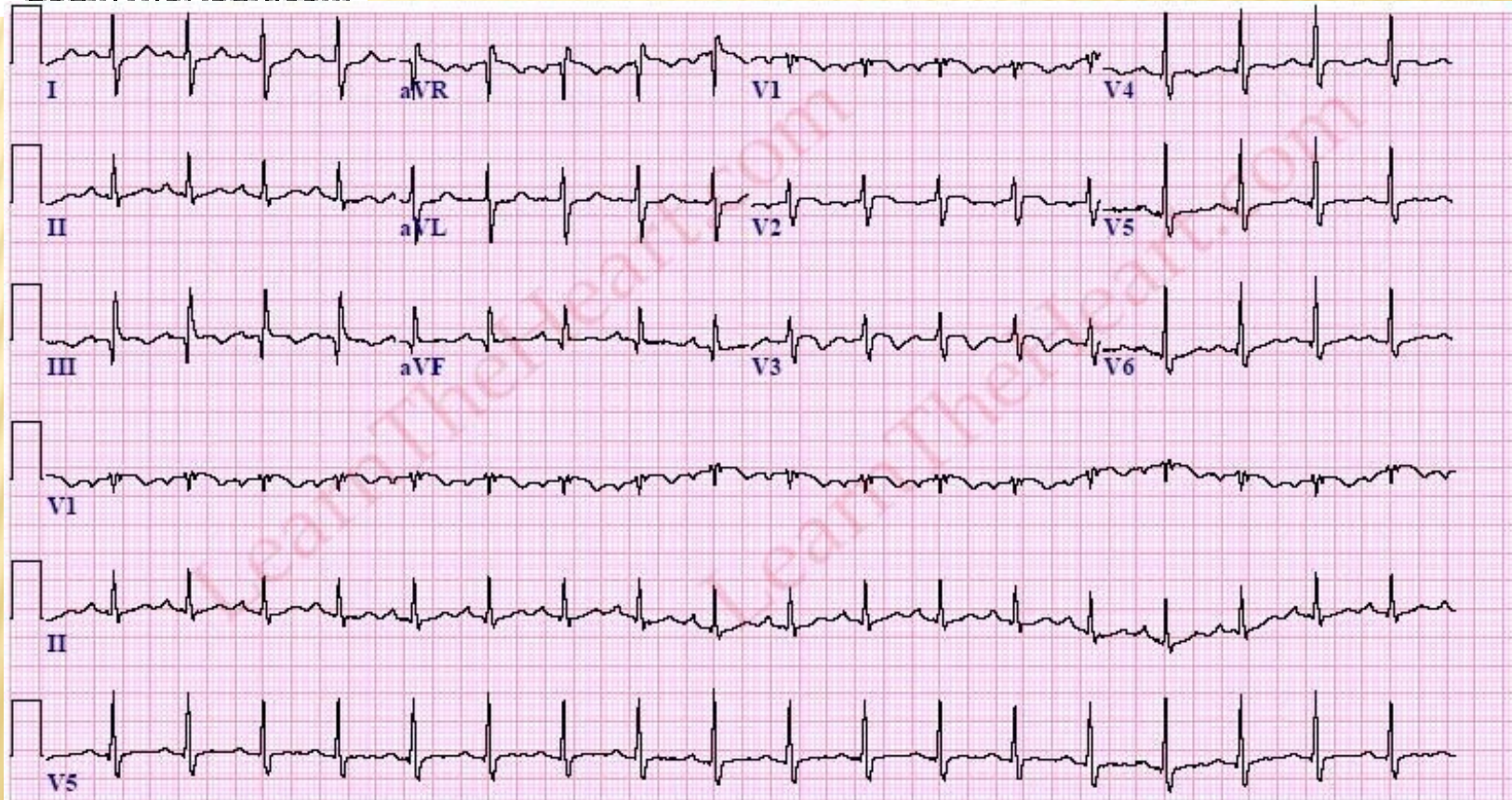






The S₁Q₃T₃ pattern

LearnTheHeart.com



DIF.DG. BOLESTÍ NA HRUDI

Akutní infarkt myokardu – STEMI, NSTEMI

Angina pectoris – stabilní, nestabilní

Arytmie

Chlopenní vady – Ao stenoza

Perikarditida

Disekce aorty – náhlá, krutá bolest

RF: art. hypertenze, Marfanův syndrom,
traumatická disekce, těhotenství

Kardiomyopatie

-
- × Plicní embolie – znehybnění (operace..), hyperkoagulační stav (malignity, kouření, HAK)
 - × Pneumothorax –CHOPN, emfyzém, zdraví mladí muži , typický fyzik. nález
 - × Pleuritida – bolest závislá na dýchání
 - × Muskuloskeletální – 10-15 %
 - × jícnové spasmy (vazba na jídlo), GE reflux
 - × anémie
 - × psychogenní

DĚKUJI ZA POZORNOST.
