



TRÁVICÍ SYSTÉM 2

- Obecná stavba stěny trávicí trubice
- Jícen
- Žaludek
- Tenké a tlusté střevo

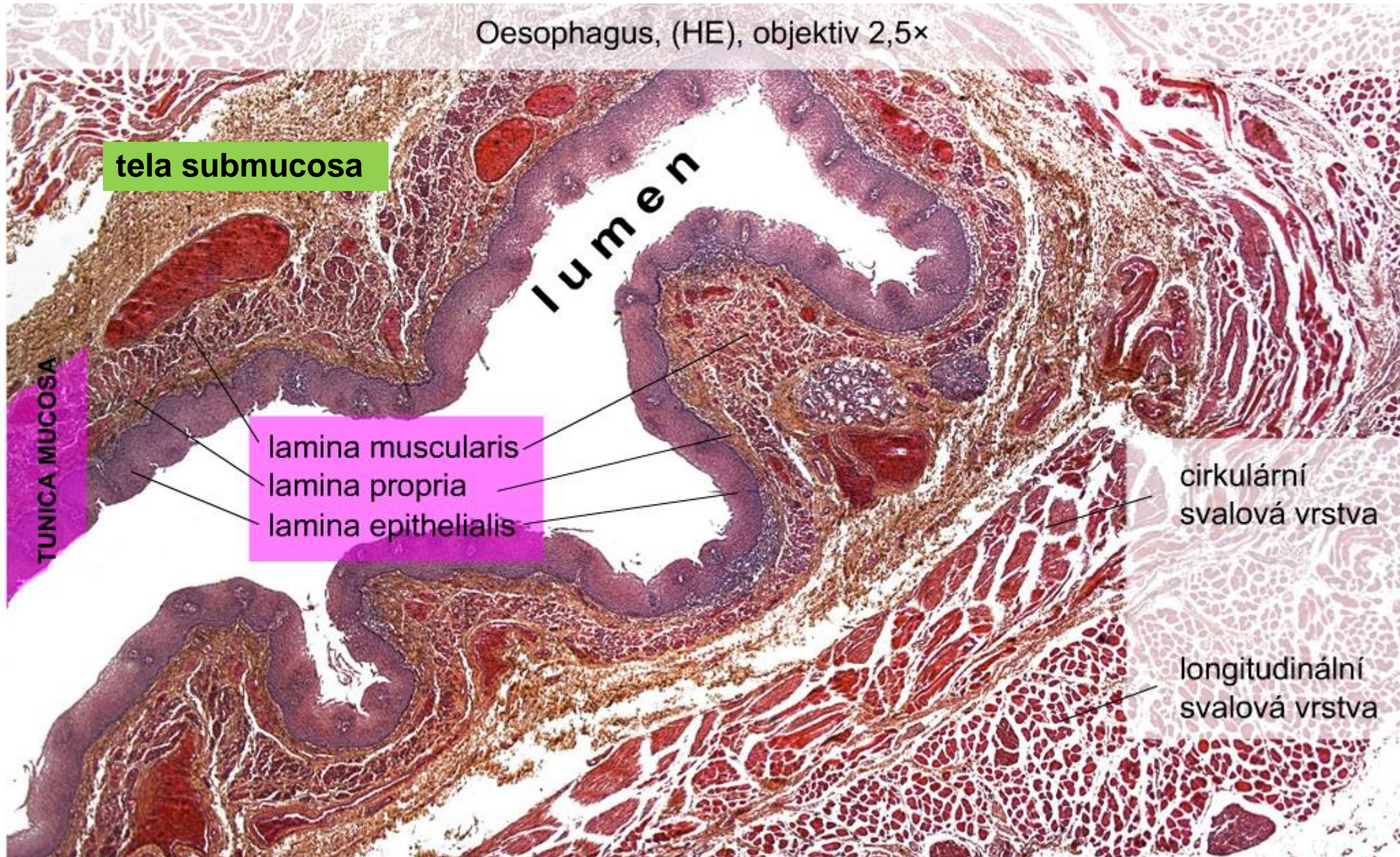
Obečná stavba stěny trávicí trubice



- **tunica mucosa**
 - lamina epithelialis
 - lamina propria mucosae
/řídke kolag. nebo retikul.vazivo/
 - lamina muscularis mucosae
- **tela submucosa**
/řídke kolagenní vazivo + plexus. submucosus Meissneri/
- **tunica muscularis externa**
 - vnitřní cirkulární
 - plex. myentericus Auerbachi
 - zevní longitudinální
- **(tunica) adventitia** nebo **serosa**
/řídke kolag. vazivo -/+ mesotel/

Jícen

Oesophagus, (HE), objektiv 2,5x



tela submucosa

lumen

TUNICA MUCOSA

lamina muscularis
lamina propria
lamina epithelialis

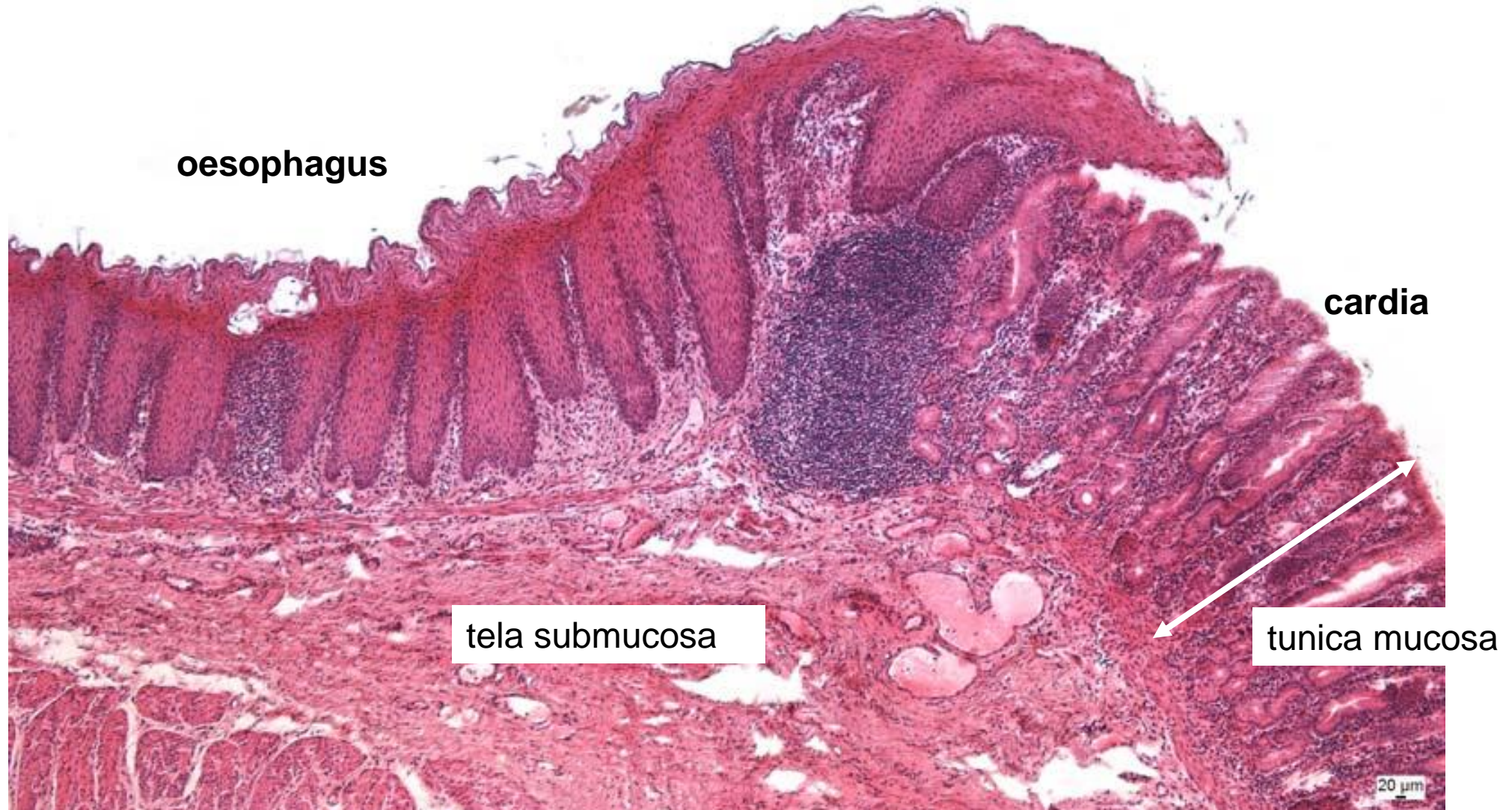
cirkulární
svalová vrstva

longitudinální
svalová vrstva

Cardia (HE)

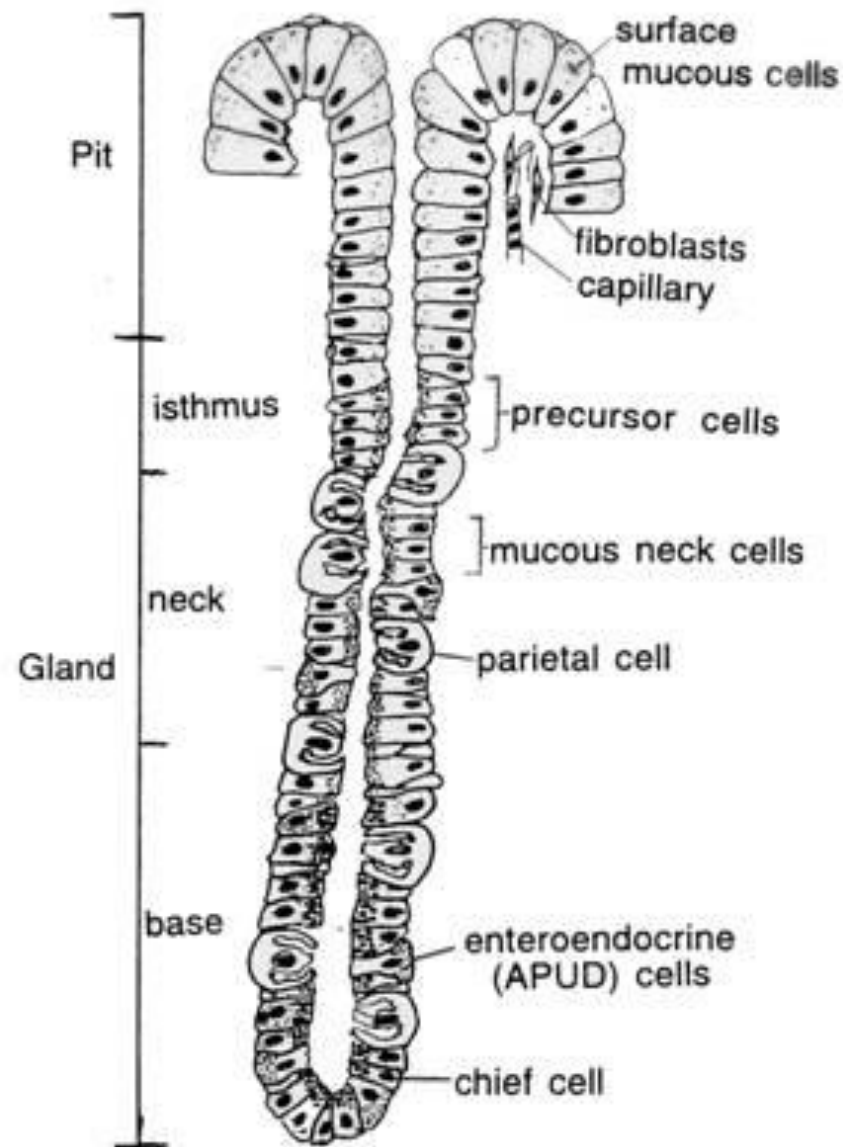
přechod epitelů

gll. cardiacae - rozvětvené tubulózní žlázy mucinózní

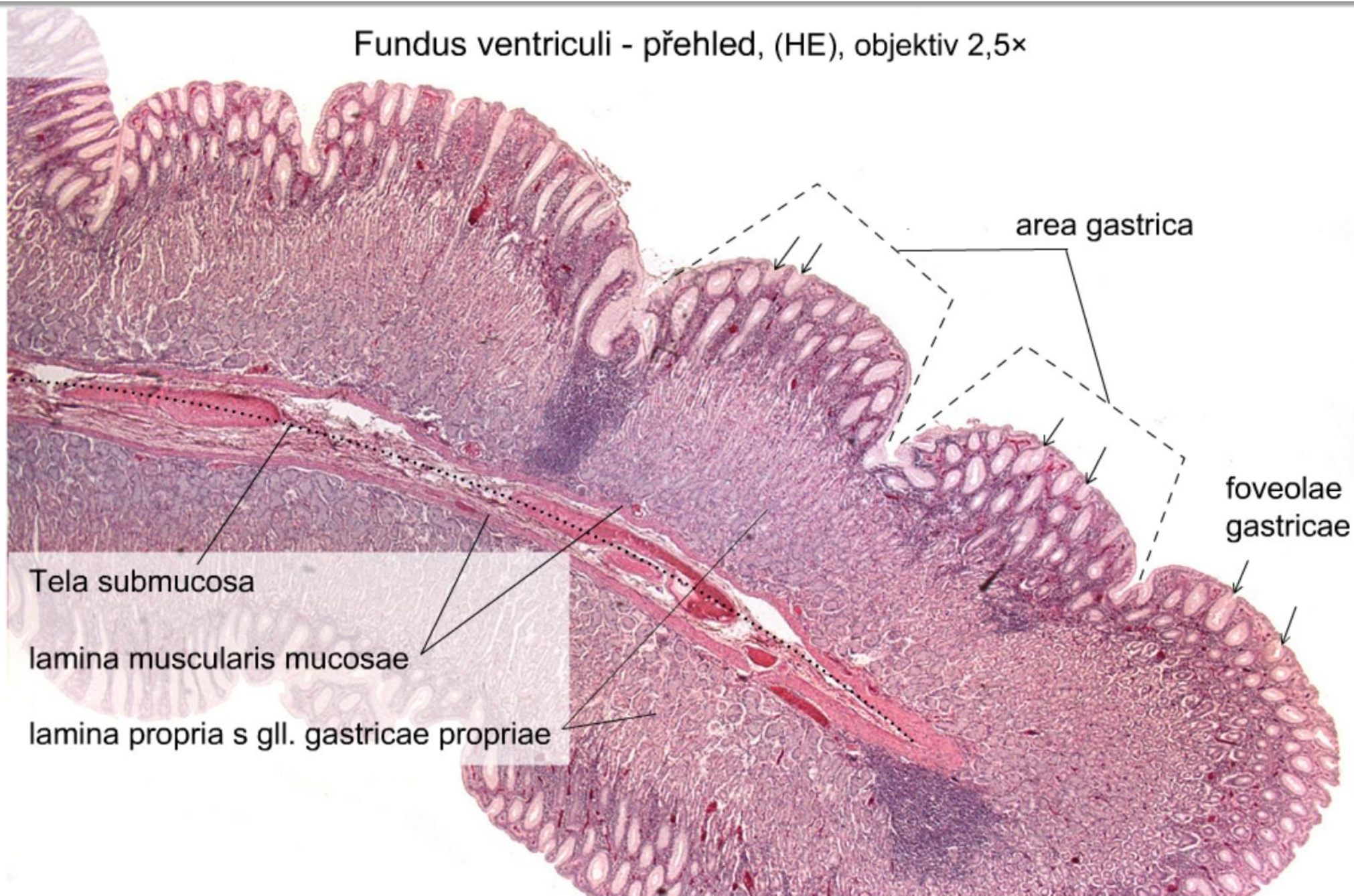


Žaludek - specifické žlázy

- **GII. cardiacae**
 - rozvětvené tubulózní žlázy
mucinózní
- **GII gastricae propriae**
 - 2 - 4 do jedné žaludeční jamky
 - jednoduché tubulózní
 - isthmus, krček, tělo a dno
 - **hlavní** b. /pepsinogenní/ - pepsinogen, lipáza
 - **parietální, krycí** b. /HCl, „vnitřní faktor“/
 - buňky krčků – prod. hlen (kyselý)
 - **nediferencované buňky**
 - **endokrinní buňky**
- **GII. pyloricae**
 - rozvětvené tubulózní žlázy
mucinózní – alkalický hlen. sekret



Fundus ventriculi - přehled, (HE), objektiv 2,5×



area gastrica

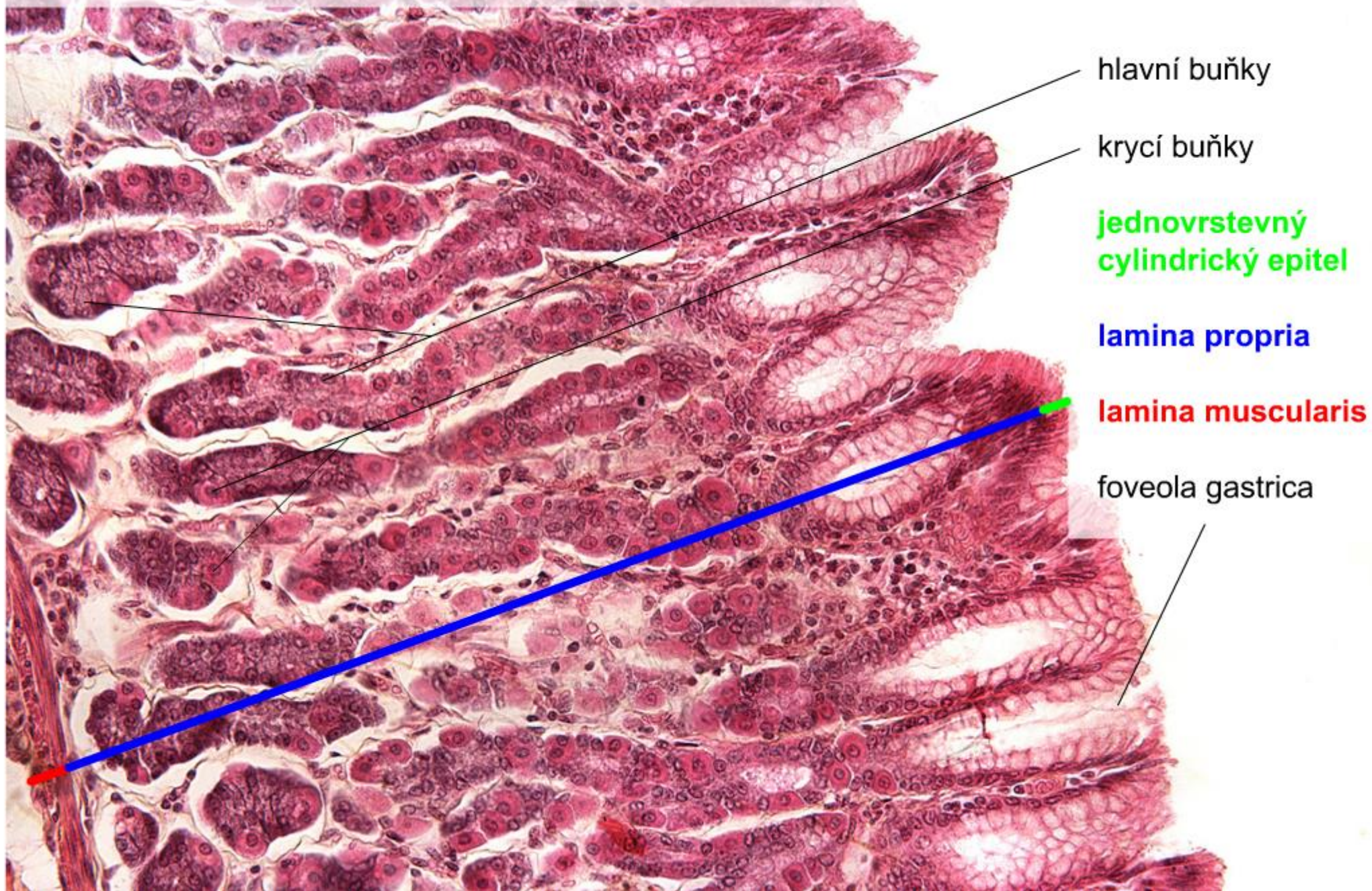
foveolae
gastricae

Tela submucosa

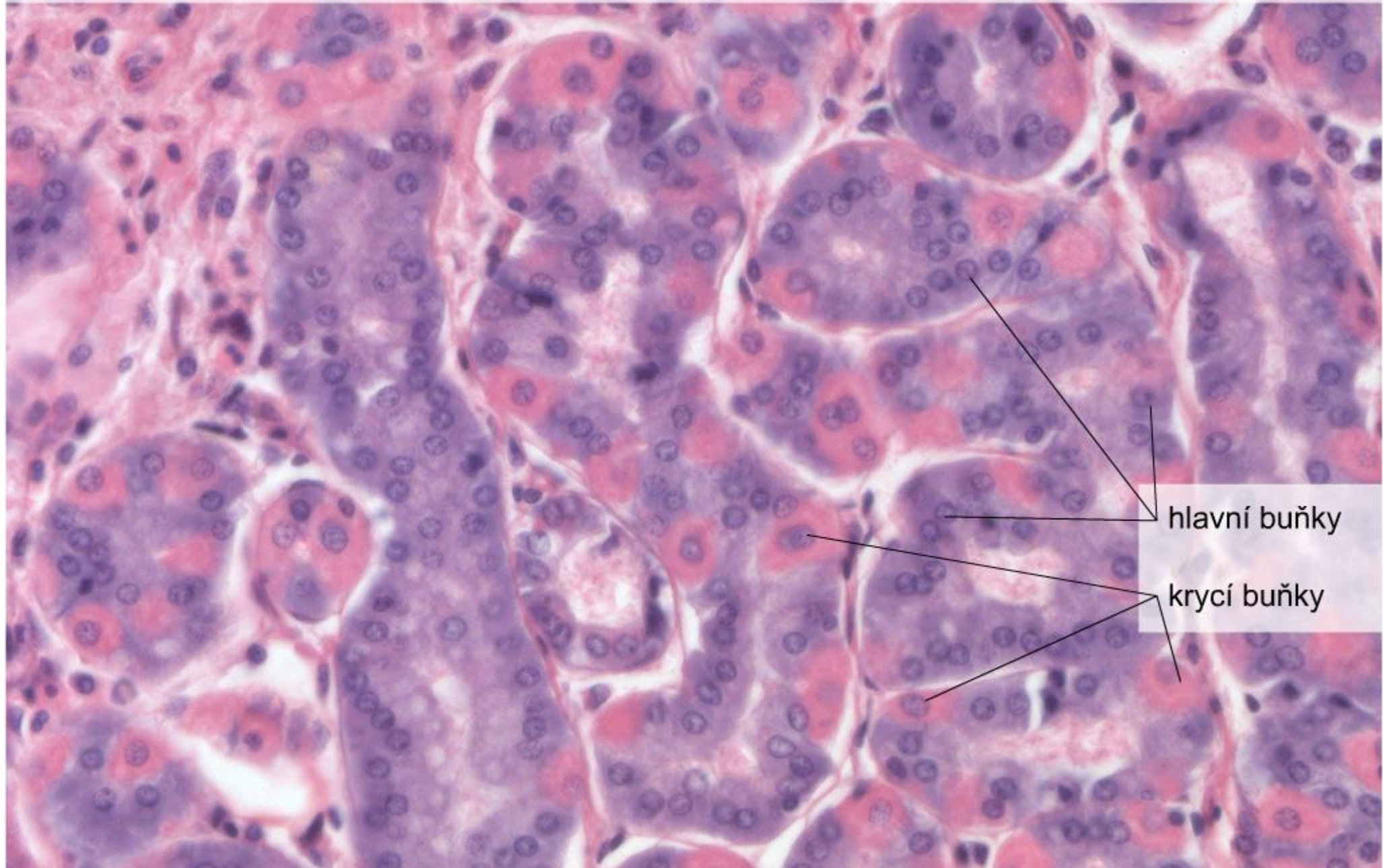
lamina muscularis mucosae

lamina propria s. gll. gastricae propriae

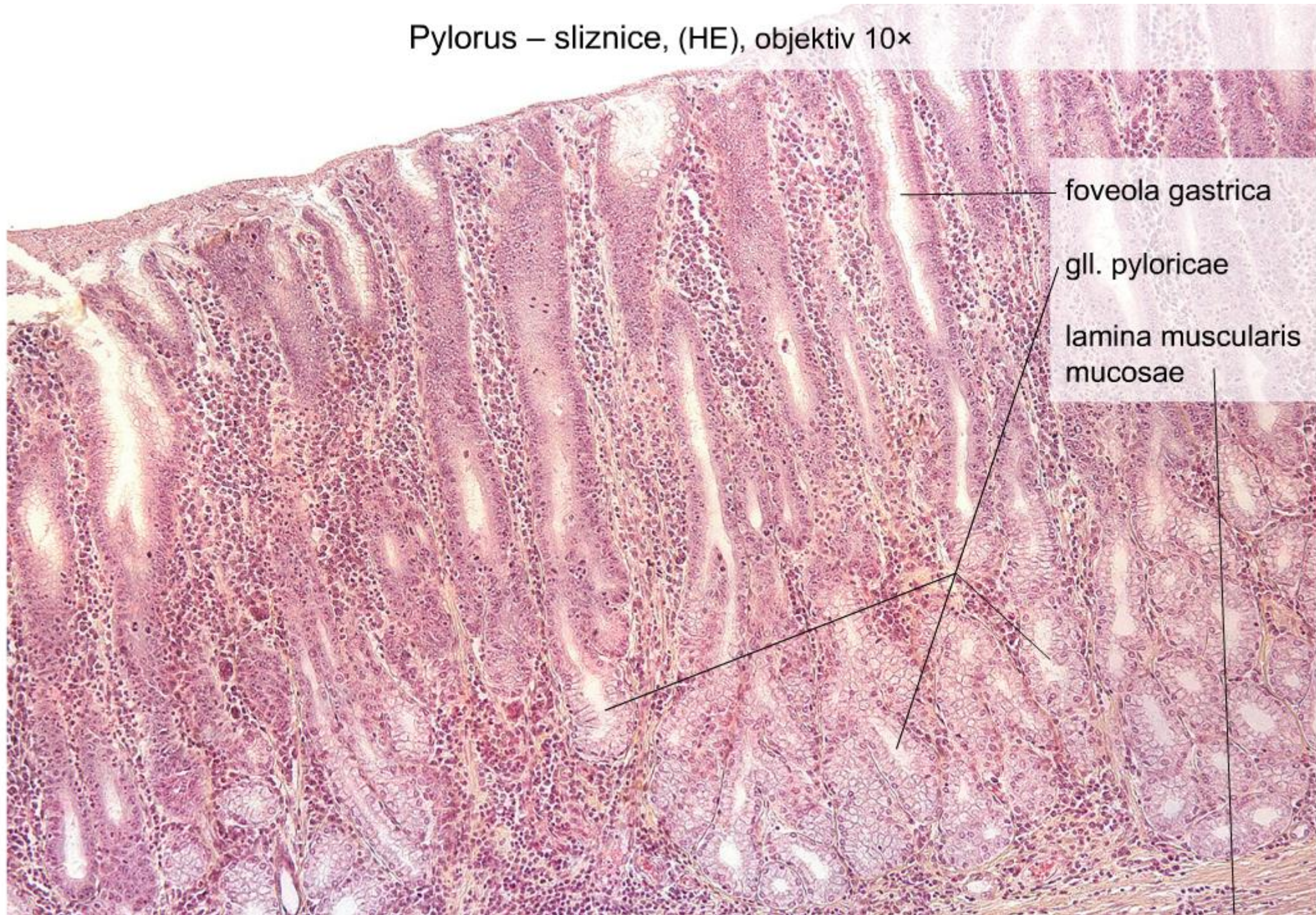
Fundus ventriculi – foveolae a glandulae gastricae, (HE), objektiv 20×



Fundus ventriculi – glandulae gastricae; detail, (HE), objektiv 20×

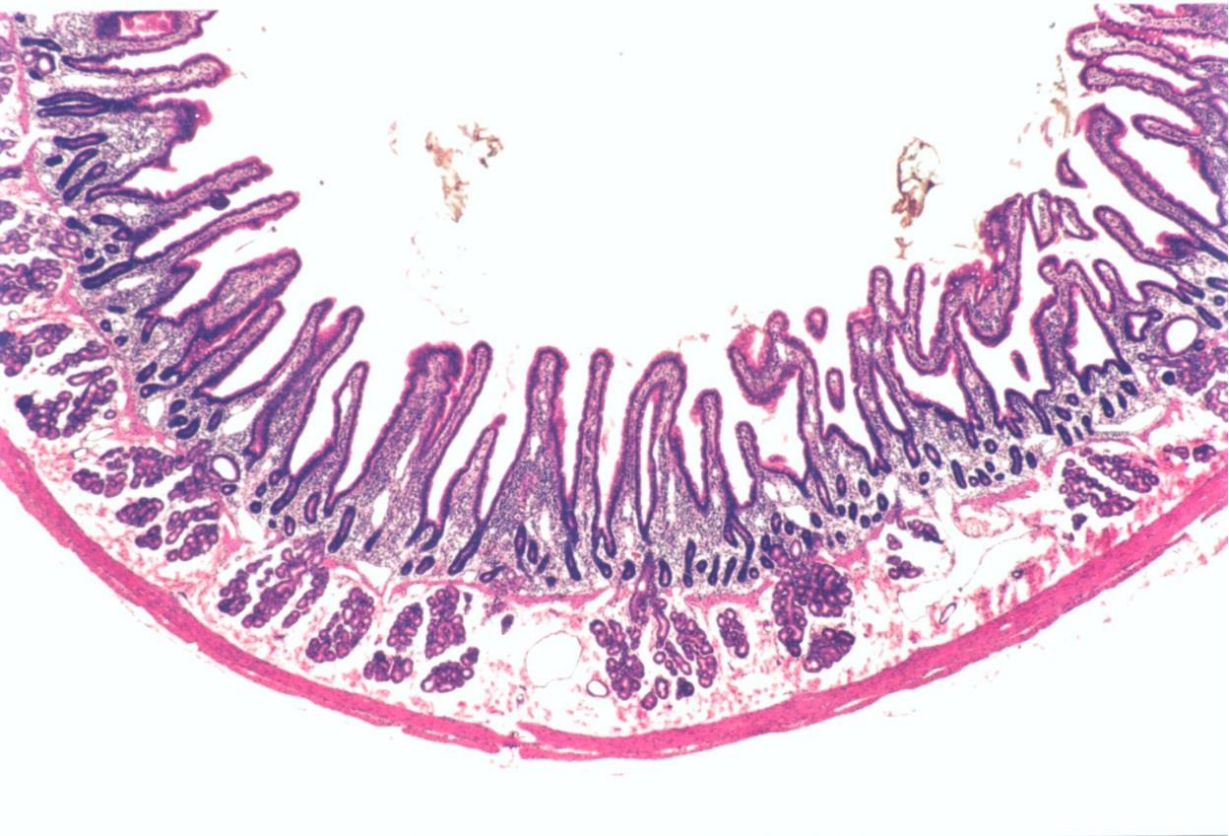


Pylorus – sliznice, (HE), objektiv 10×

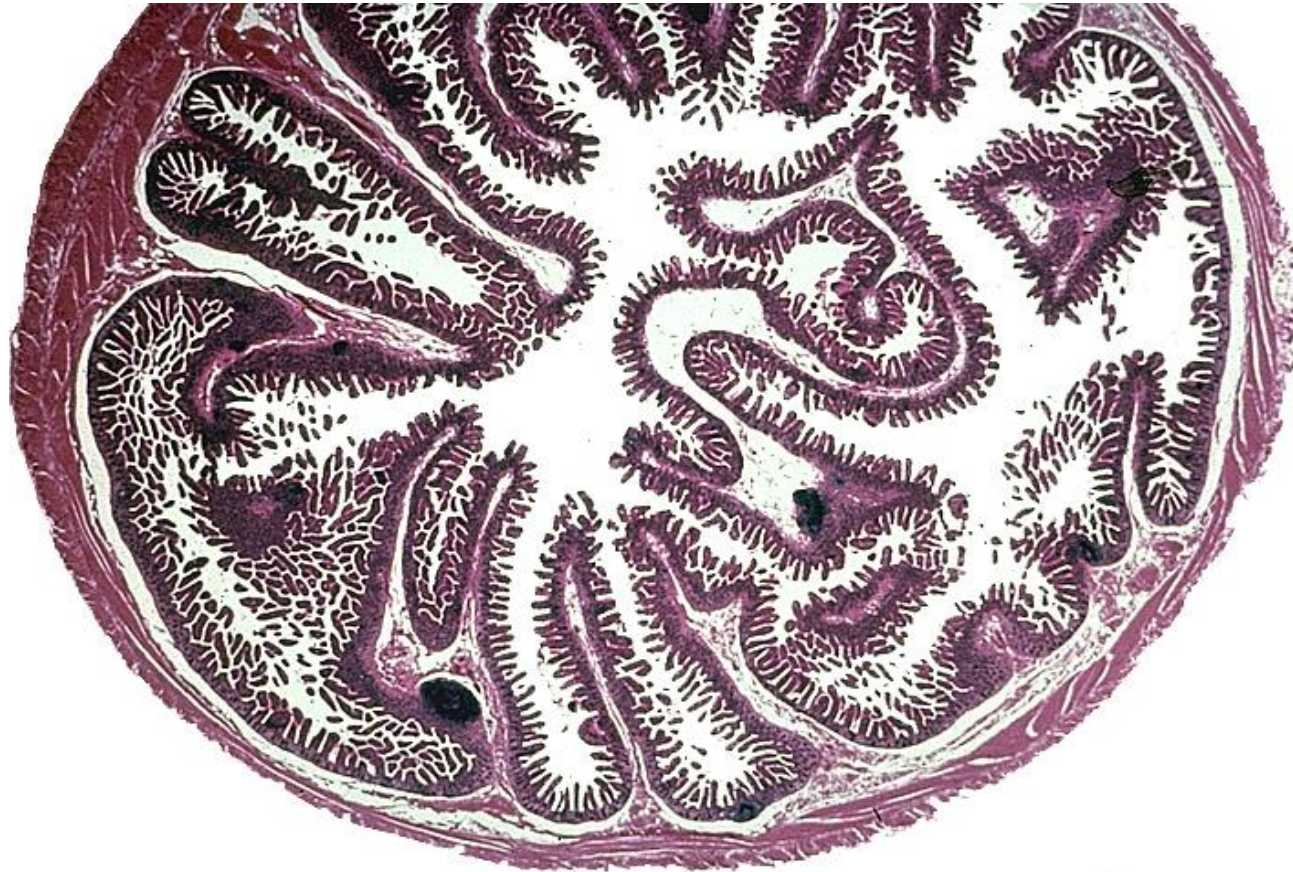


Intestinum tenue

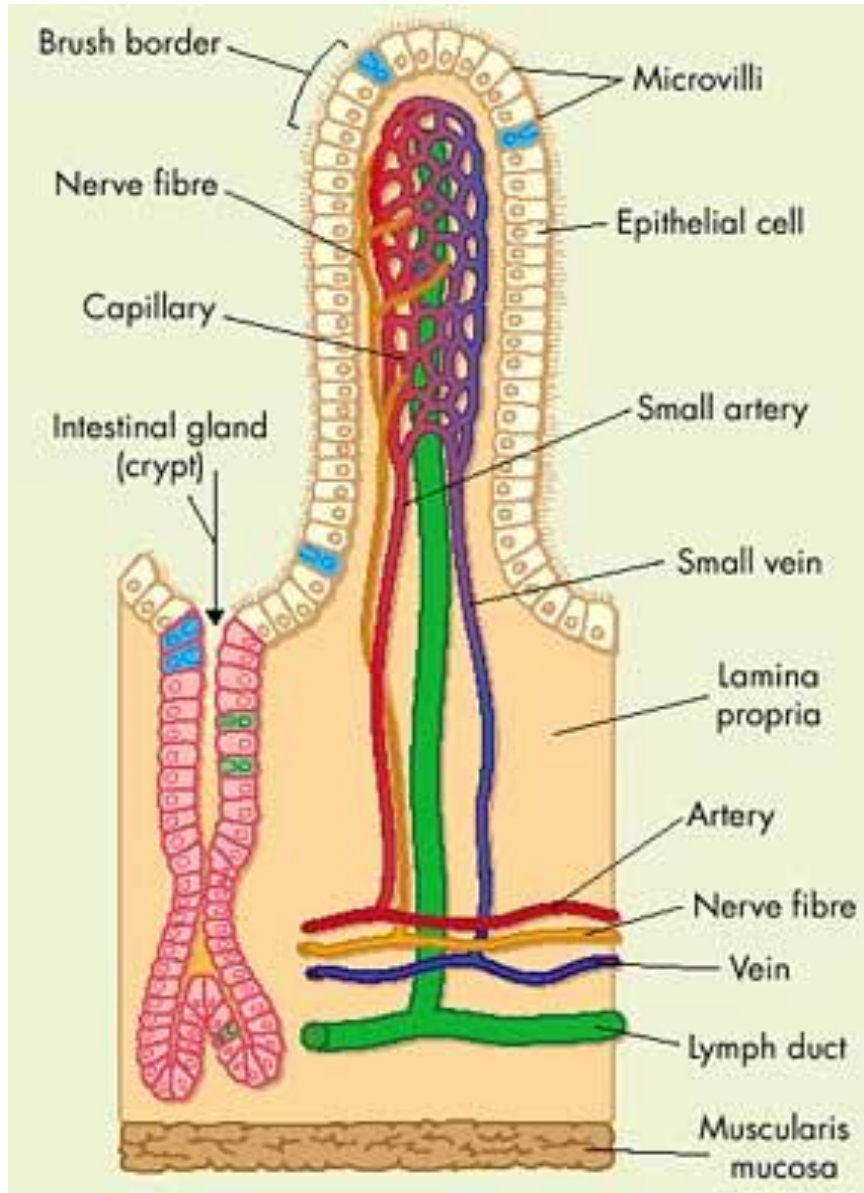
duodenum



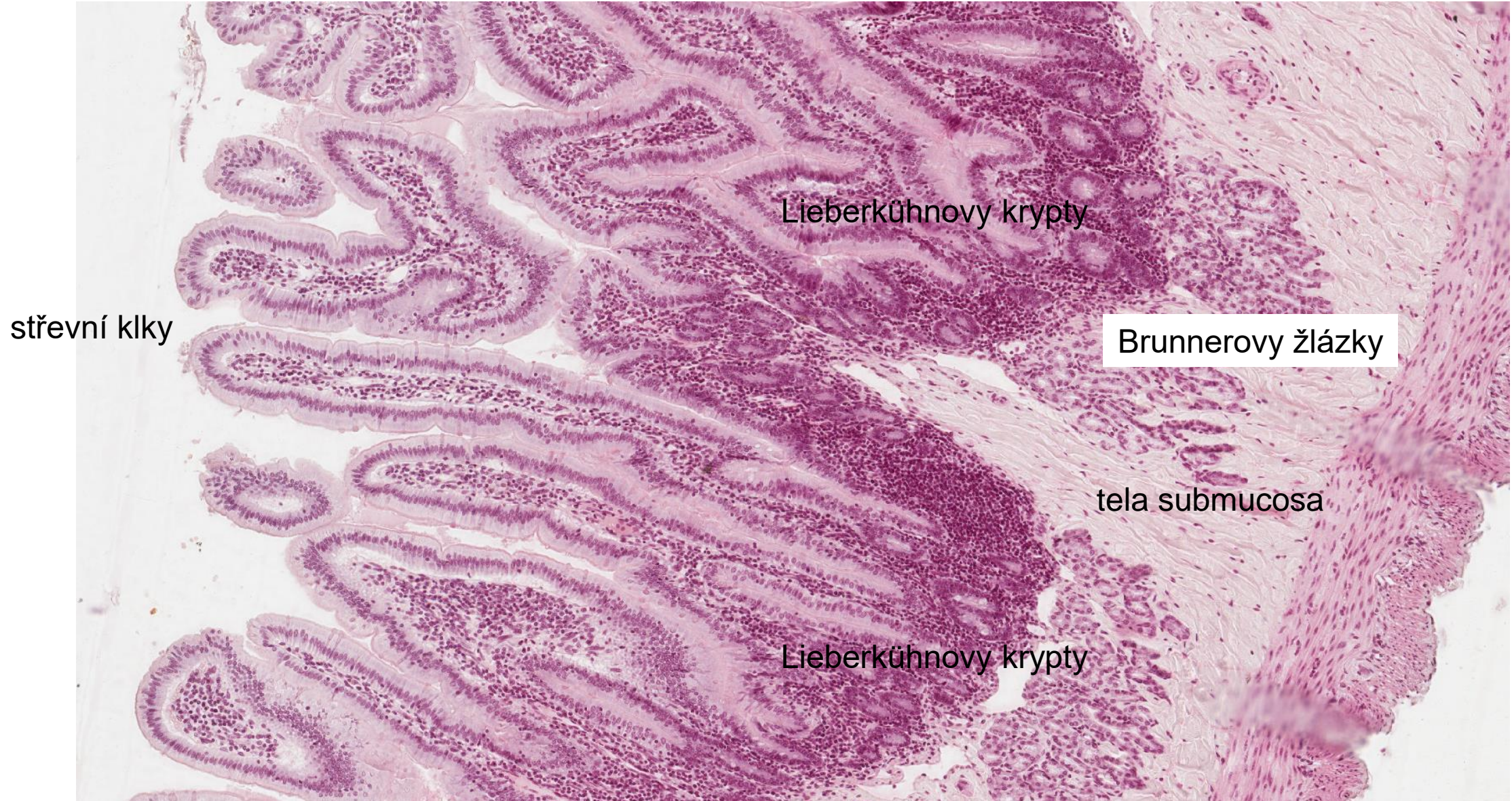
jejunum



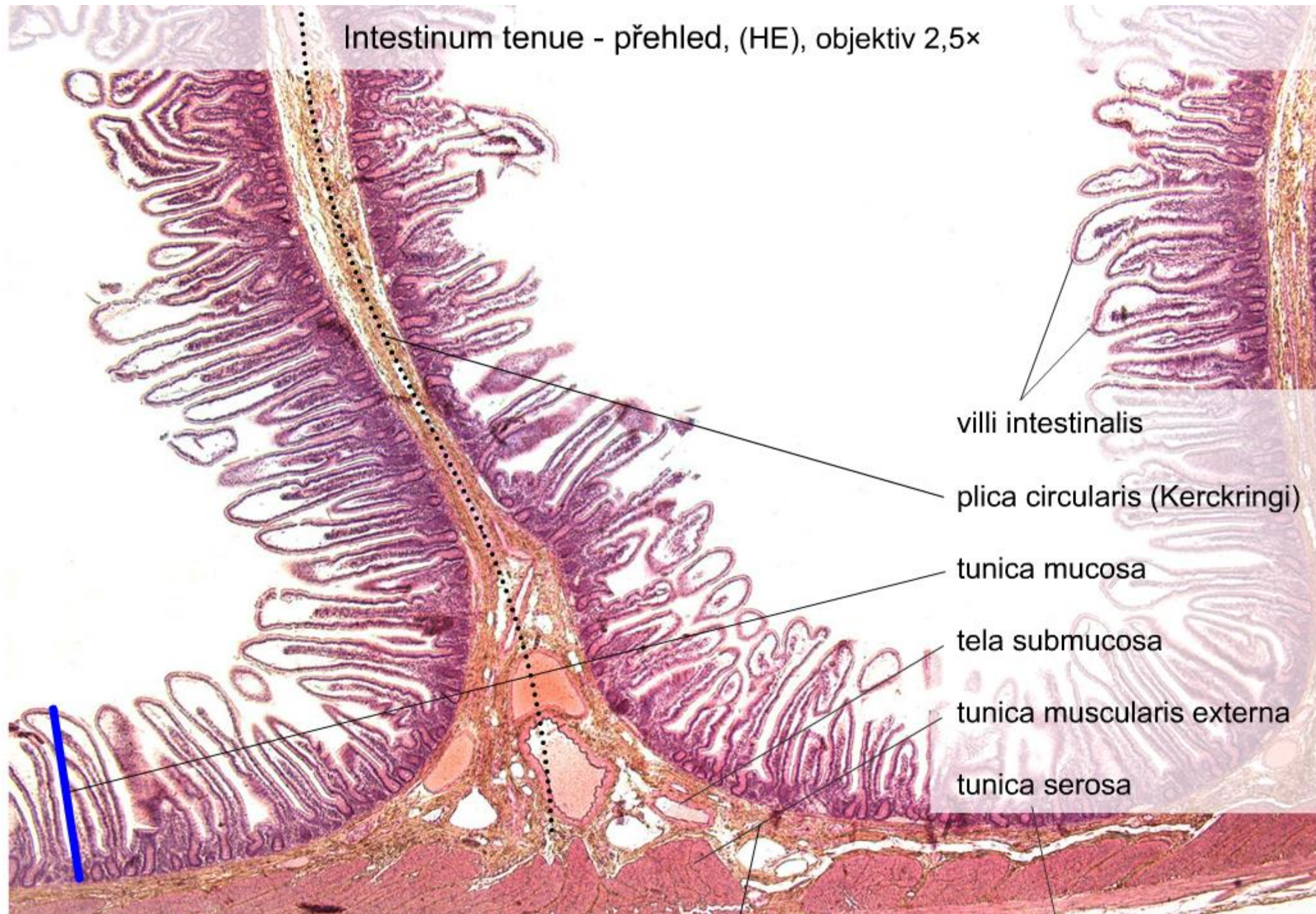
- střevní klk
- Lieberkhünova krypta



Duodenum



Intestinum tenue - přehled, (HE), objektiv 2,5×



villi intestinalis

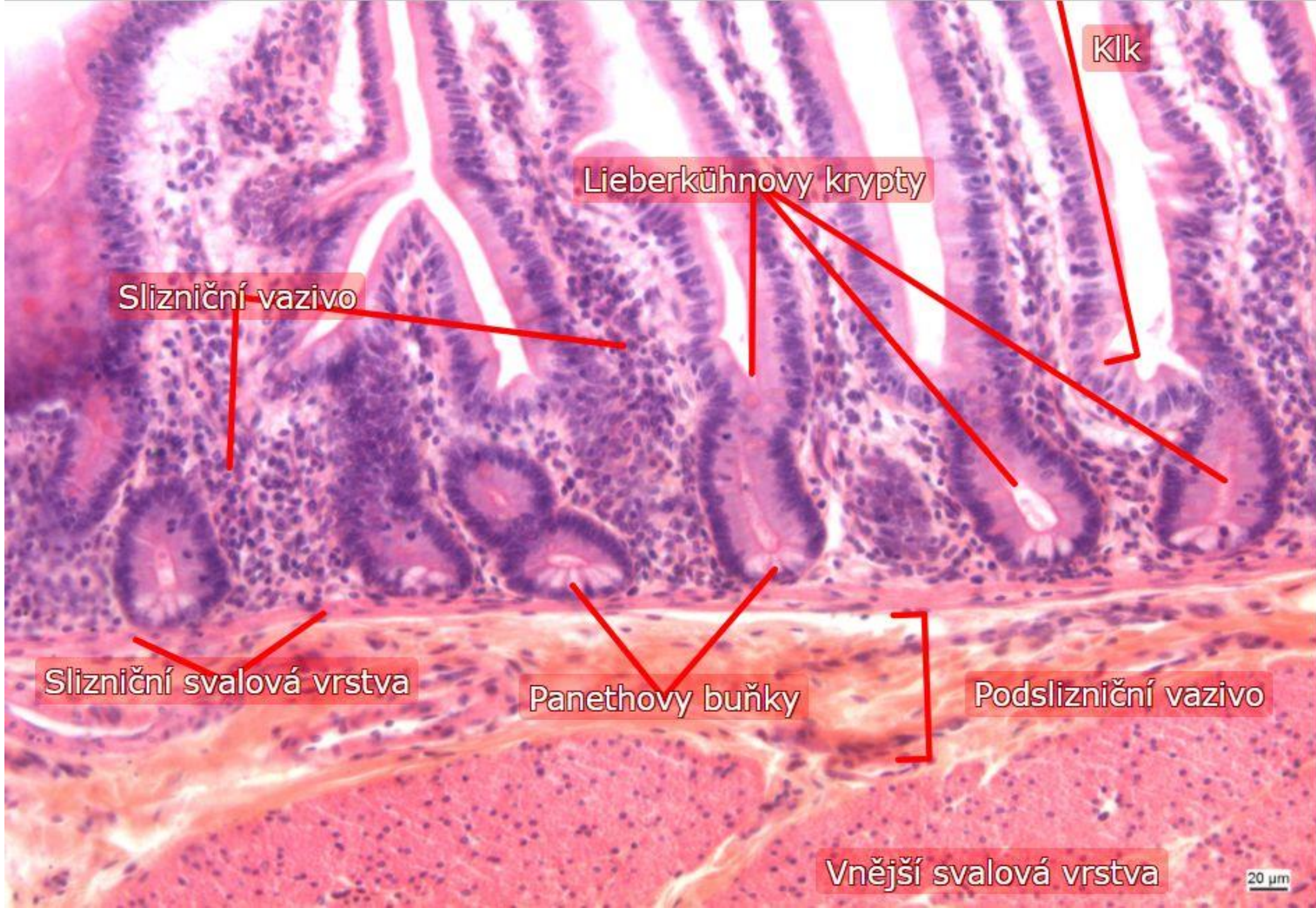
plica circularis (Kerckringi)

tunica mucosa

tela submucosa

tunica muscularis externa

tunica serosa



Kik

Lieberkühnovy krypty

Slizniční vazivo

Slizniční svalová vrstva

Panethovy buňky

Podslizniční vazivo

Vnější svalová vrstva

20 µm

Intestinum crassum, (HE), objektiv 2,5×



tunica mucosa

jednovrstevný
cylindrický
epitel

lamina propria
mucosae

lymfatický
uzlík

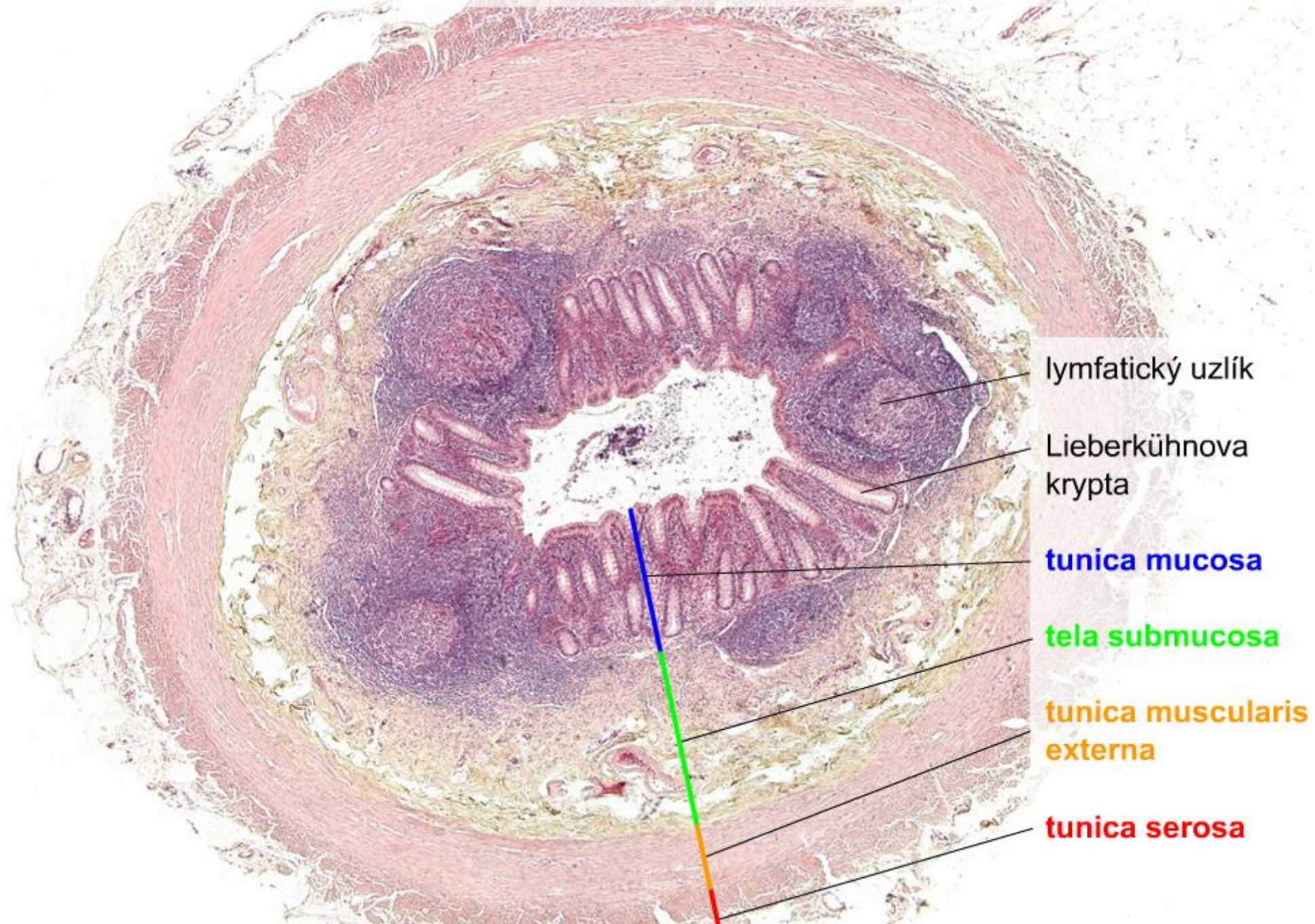
Lieberkühnovy
krypty

lamina
muscularis
mucosae

t e l a s u b m u c o s a

20 μm

Appendix – přehled, (HEŠ), objektiv 2,5×



lymfatický uzlík

Lieberkühnova
krypta

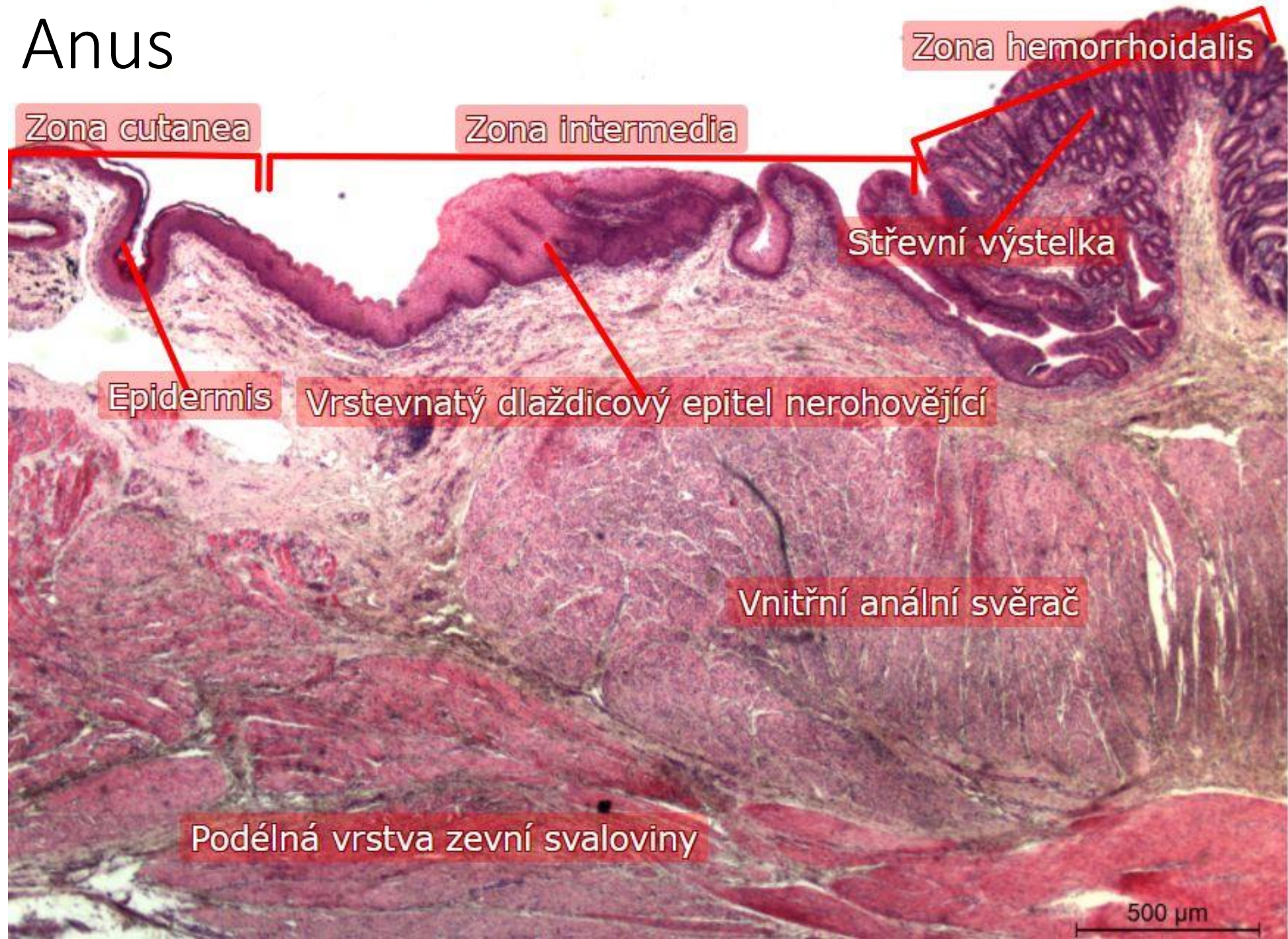
tunica mucosa

tela submucosa

tunica muscularis
externa

tunica serosa

Anus



Trávicí systém - II



Preparáty:

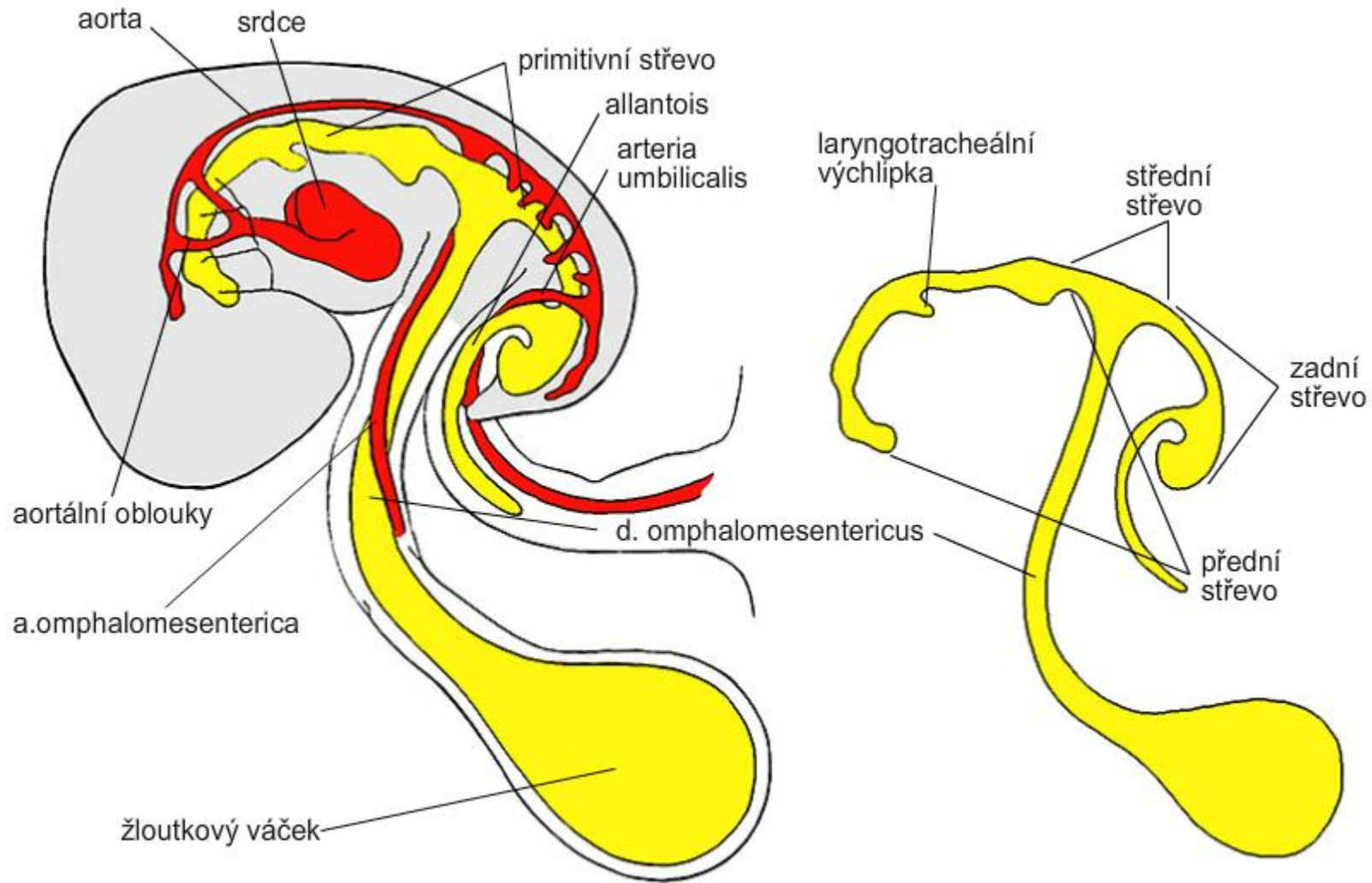
11. Oesophagus (HE)
12. Cardia (HE)
13. Fundus ventriculi (HE)
14. Pylorus (HE)
15. Duodenum (HE)
16. Intestinum tenue (HE)
17. Intestinum crassum (HE)
18. Appendix (HE)
- (19. Anus (HE))



Atlas EM:

- Střevní epitel (62)
- Pohárková buňka v epitelu střevní sliznice (63)
- Dno Lieberkühnovy krypty (64)

Primitivní střevo – zárodek, 26 dnů



Vývoj žaludku

Rotace kolem podélné osy:

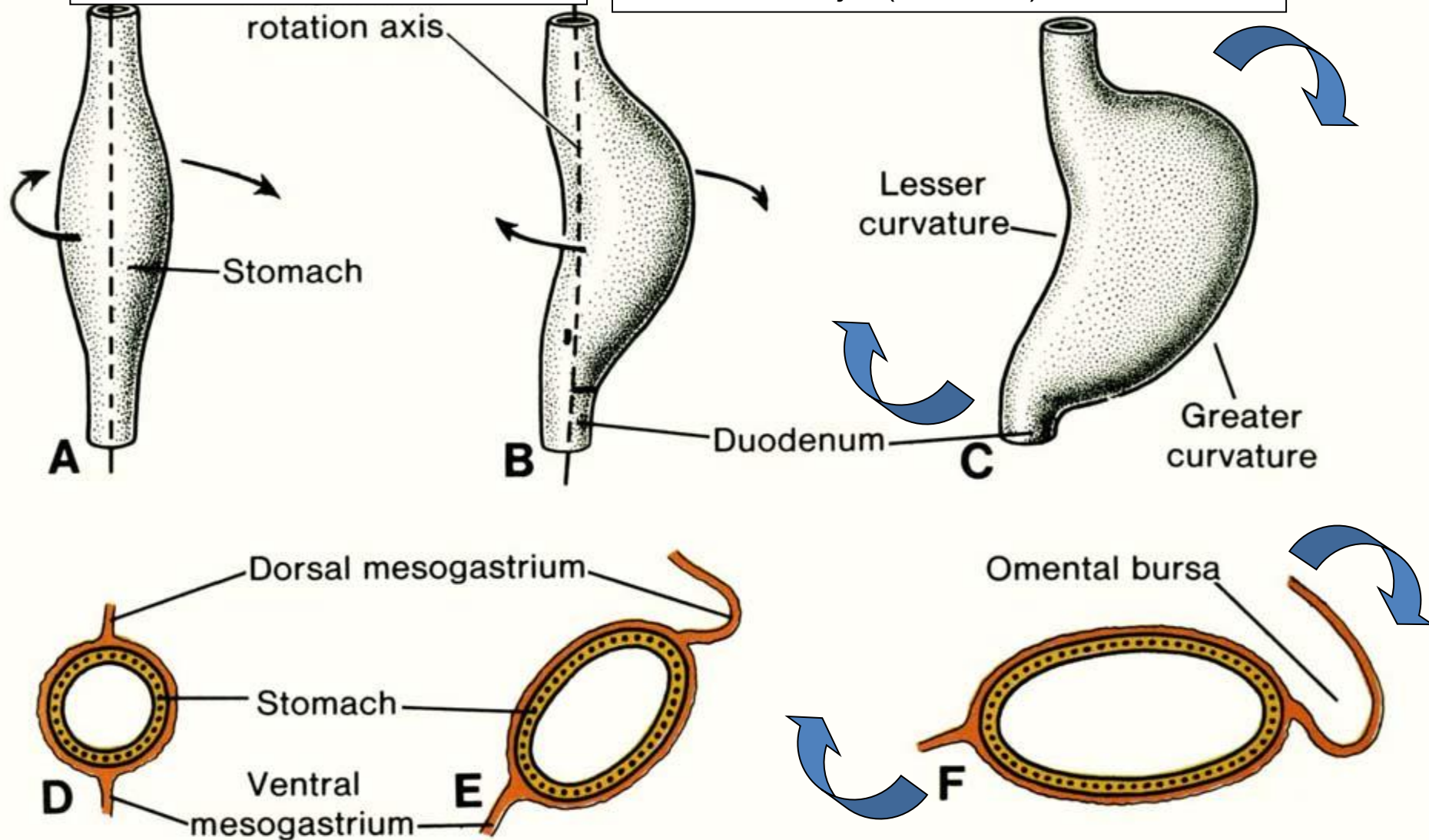
- levá strana → ventrálně,
- pravá strana → dorzálně.

Nestejněměrný růst přední a zadní stěny:

- curvatura minor (doprava),
- curvatura major (doleva).

Rotace kolem sagitální osy:

- curvatura minor (kraniálně),
- curvatura major (kaudálně).



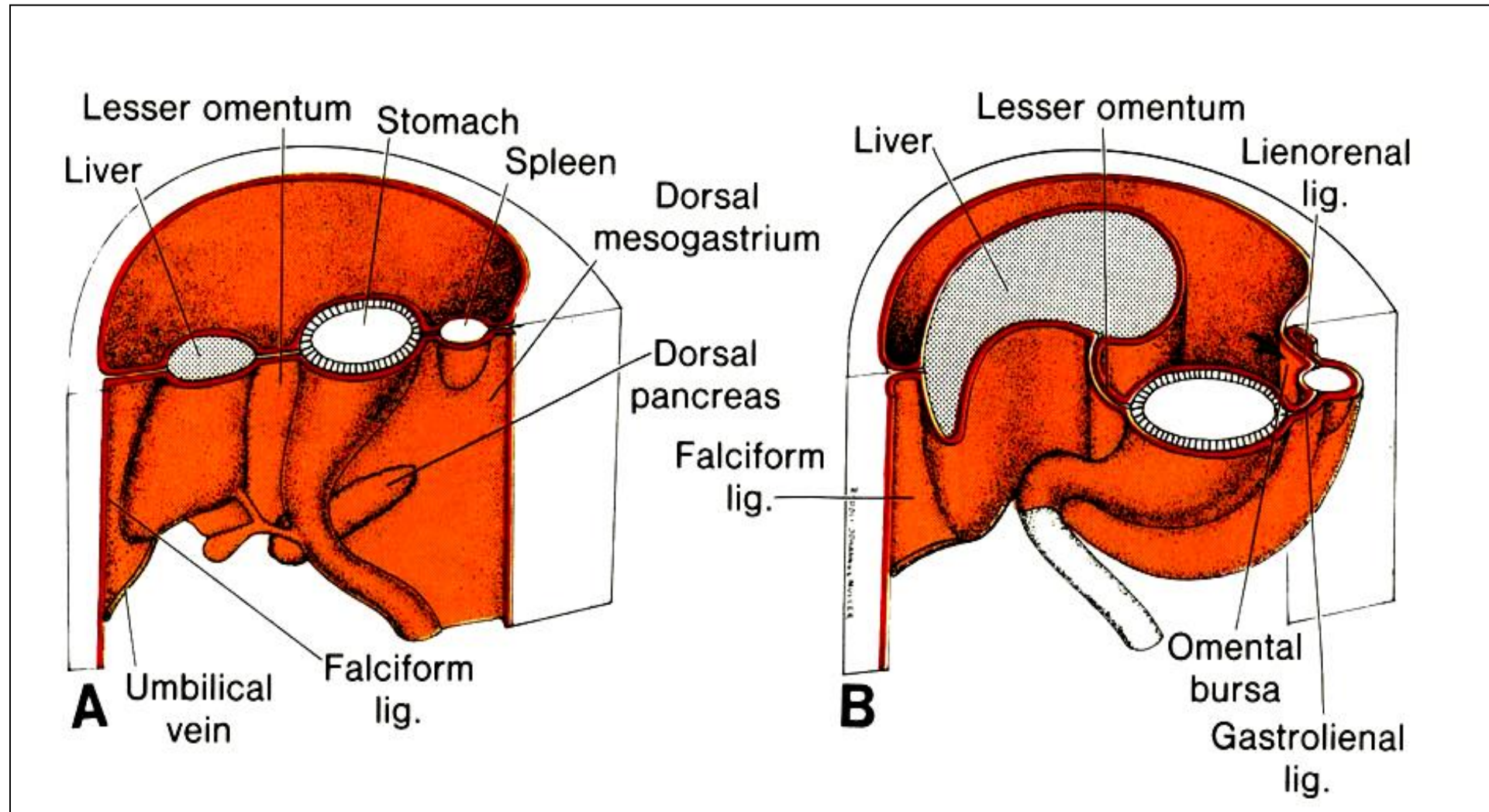
Mesenterium dorsale

Mesogastrium dorsale = omentum majus

Mesoduodenum dorsale

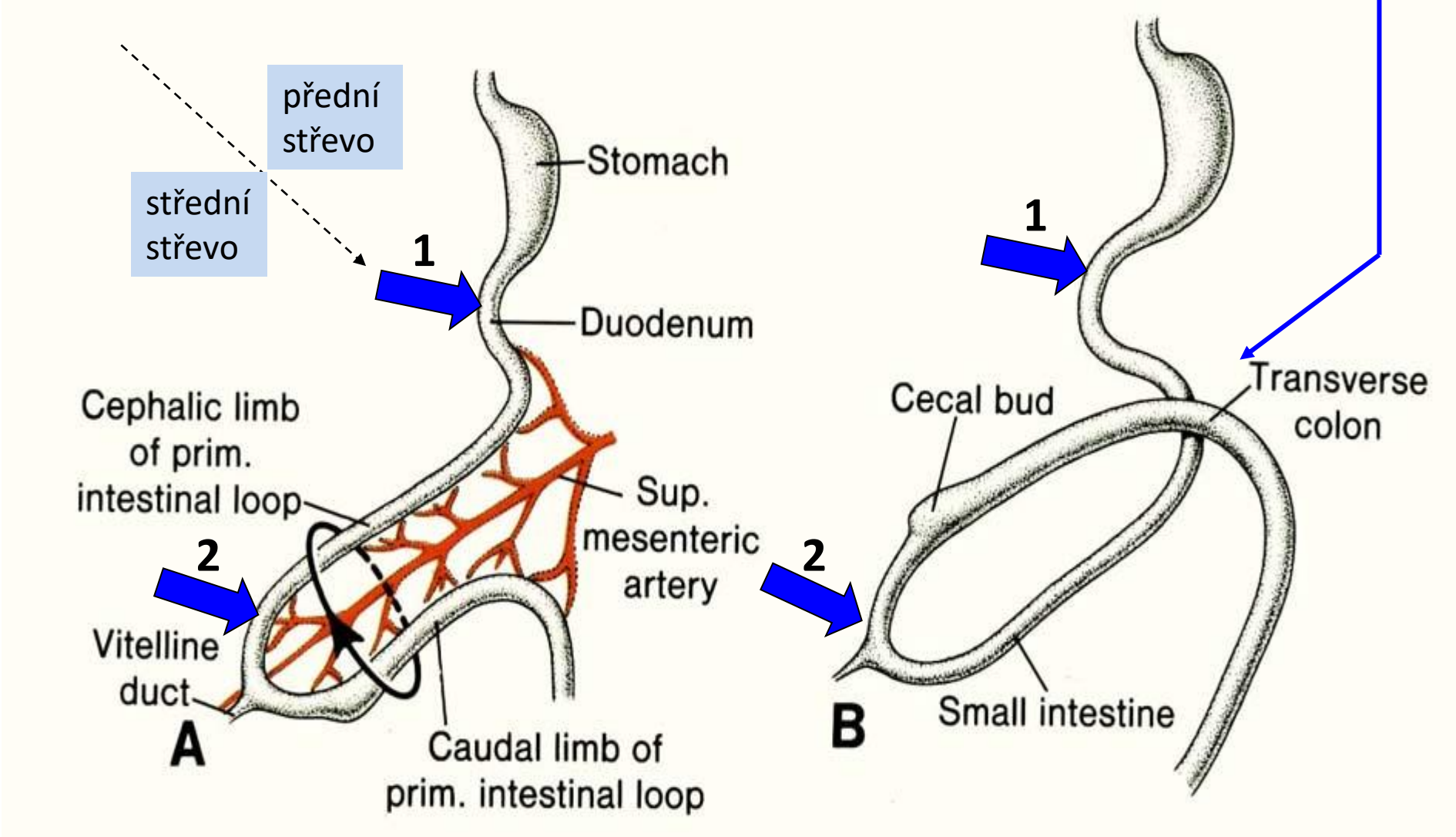
Mesenterium dorsale

Mesocolon dorsale



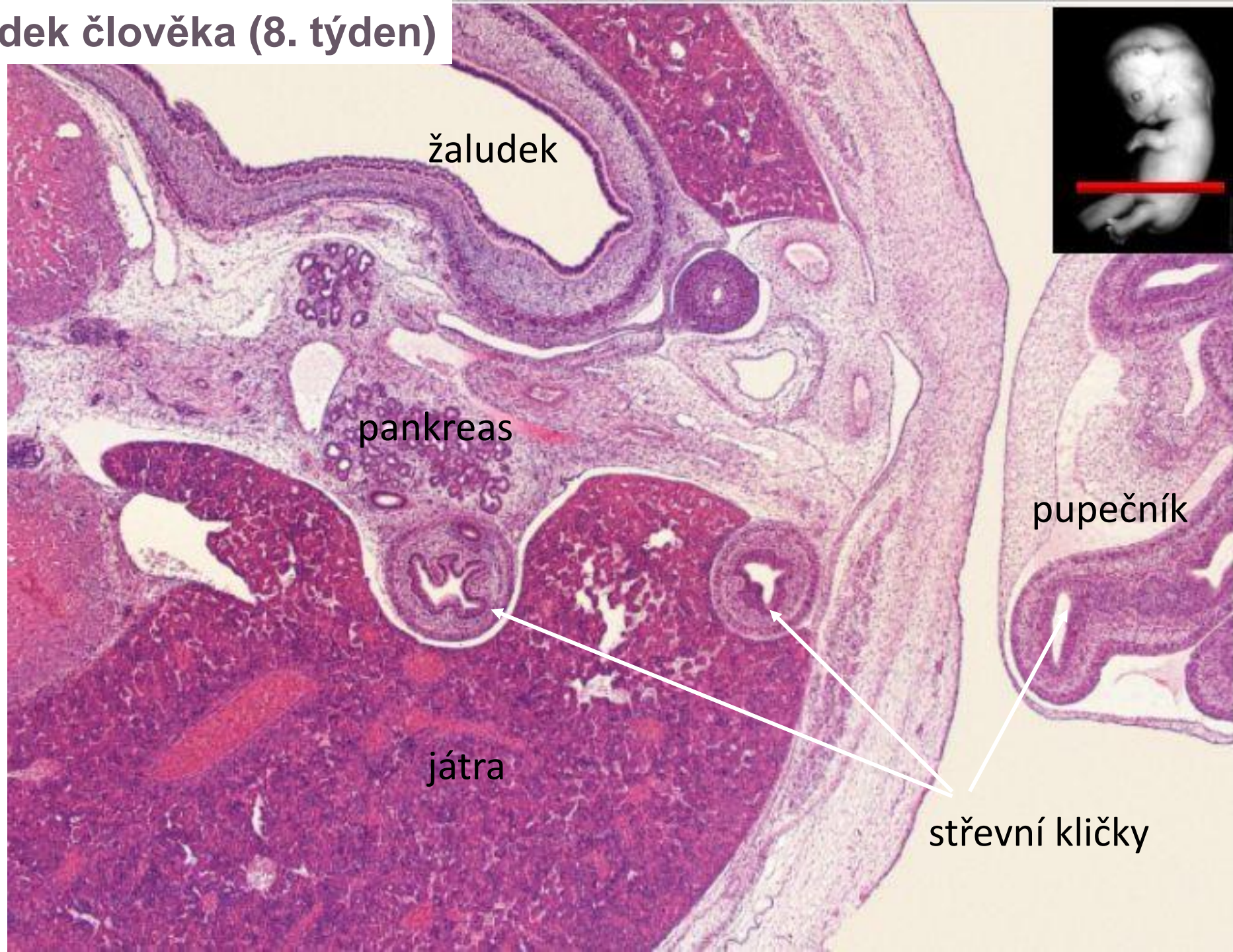
Duodenální (1) a umbilikální (2) klička

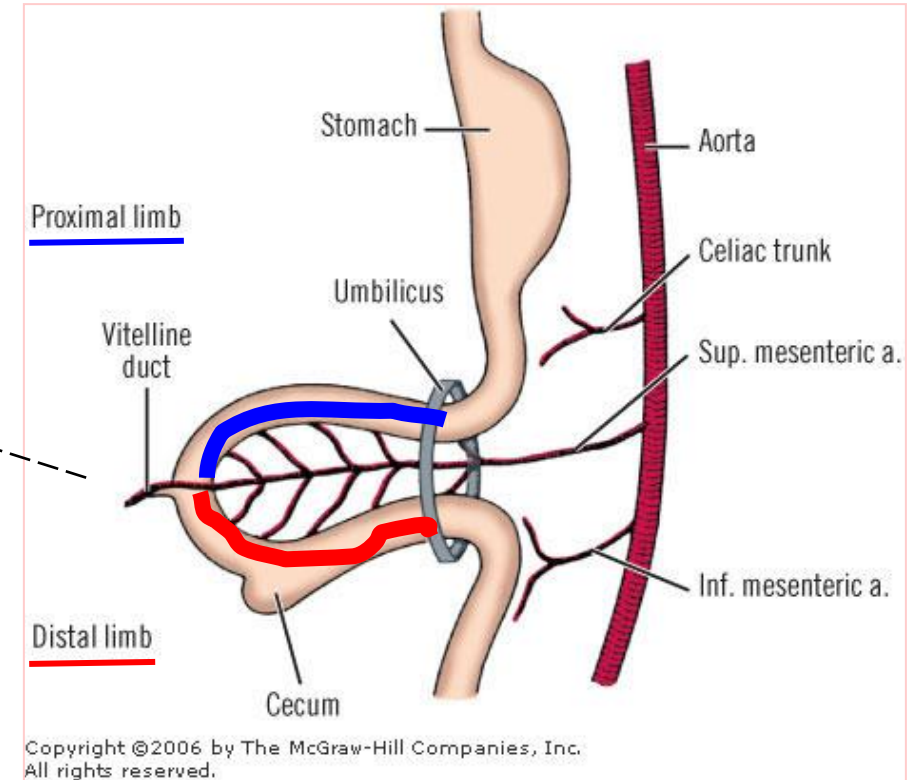
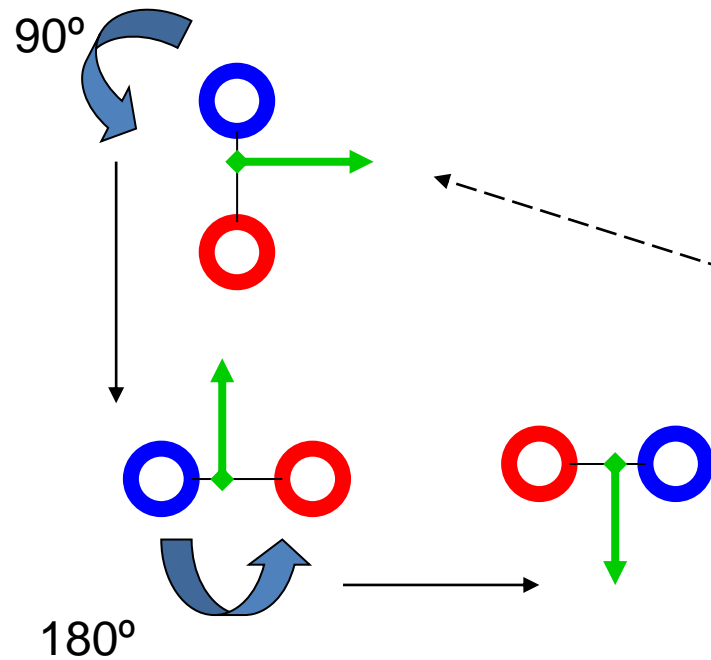
Flexura duodenojejunalis



Fyziologická hernie: 6 – 10. týden

Zárodek člověka (8. týden)





V pupečníku: střevní klička rotuje o 90° proti směru hodinových ručiček podél osy = a. mesenterica sup.

Po repozici, pokračuje rotace o 180° ve stejném směru, cékum s appendixem se dostane pod pravý jaterní lalok.

Celková rotace střevní kličky o 270° .

Vývoj střeva

