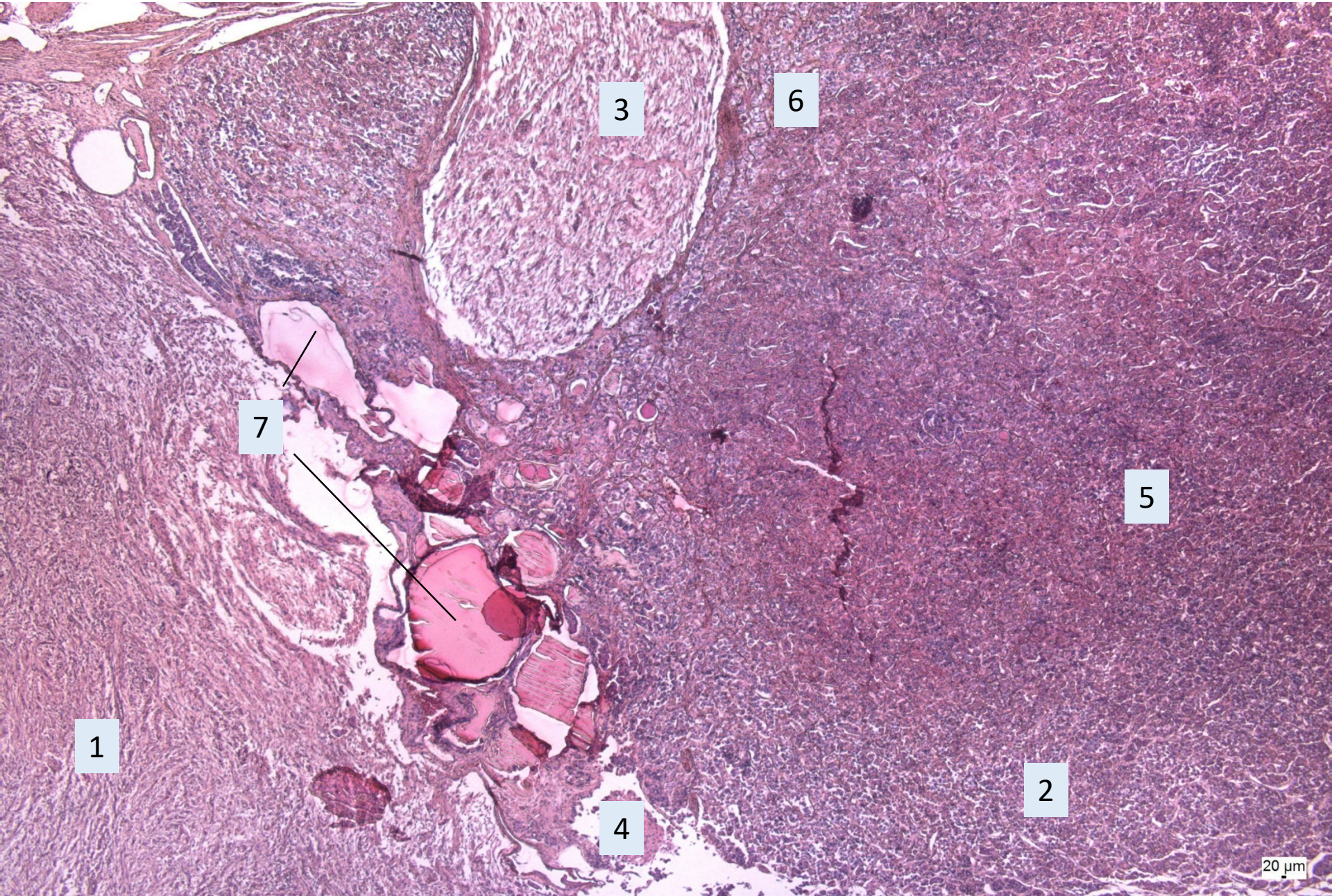
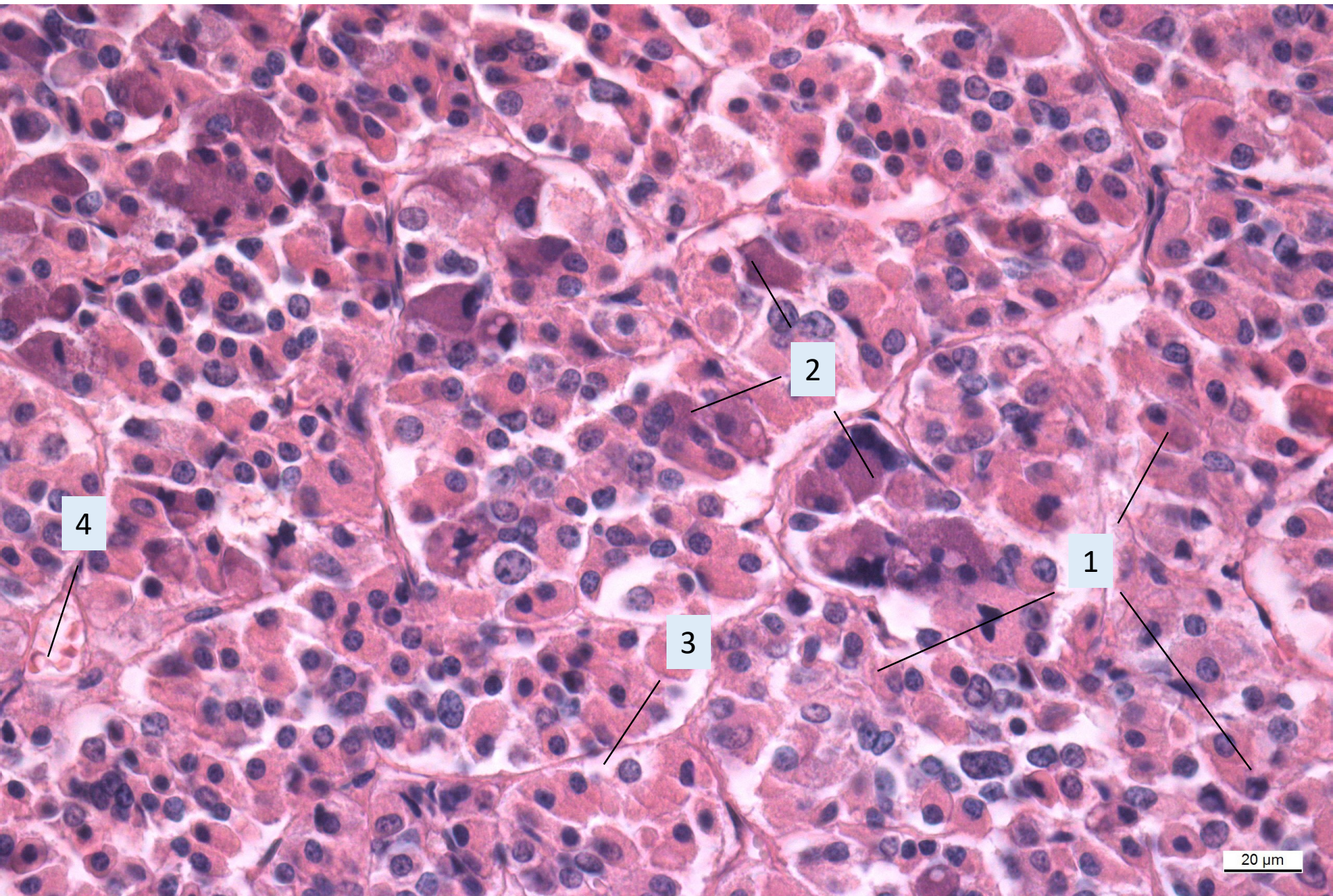


Endokrinní systém

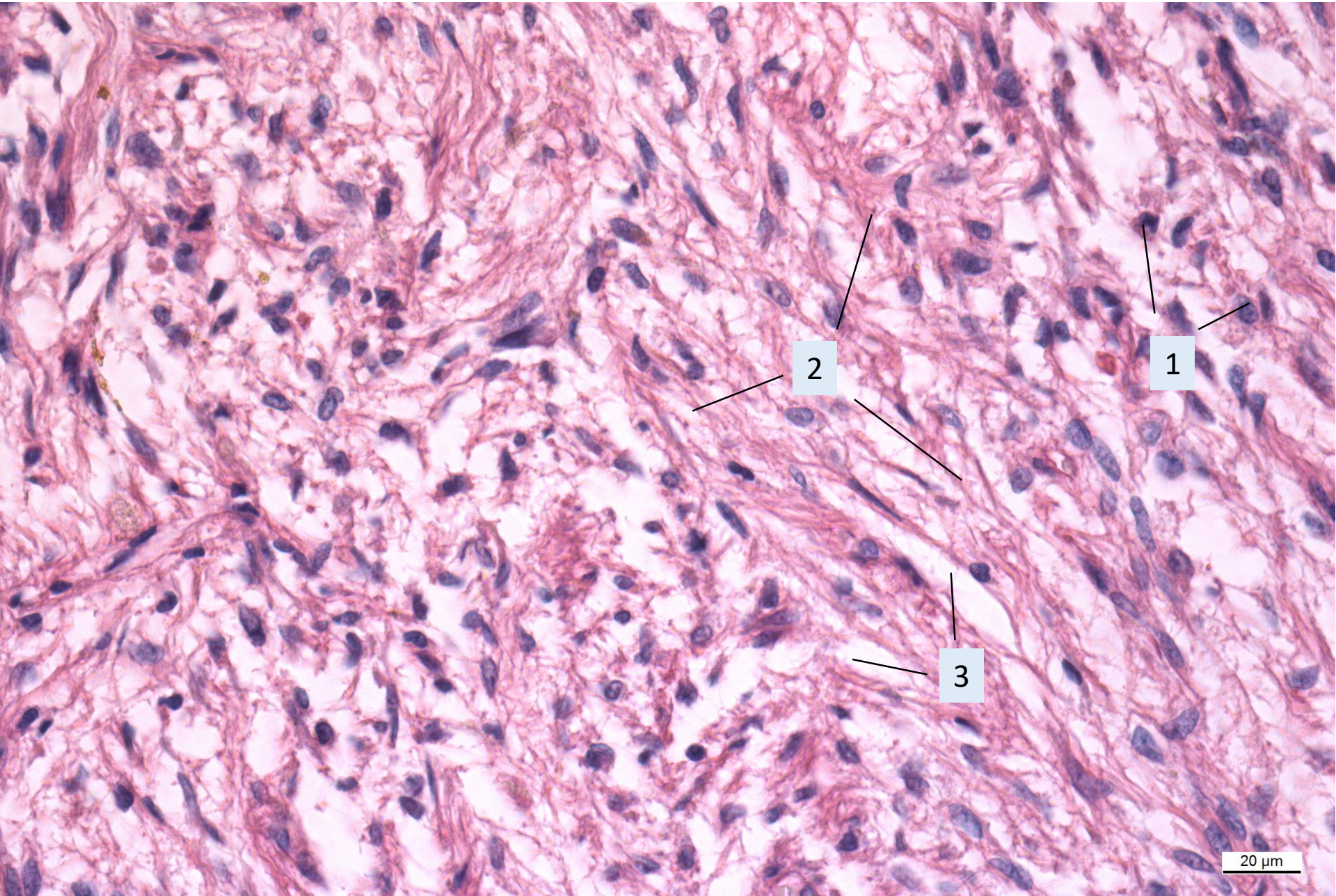
Hypofýza



Adenohypofýza

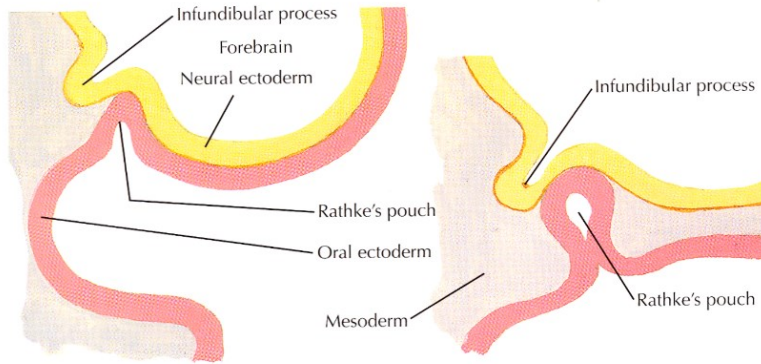


Neurohypofýza

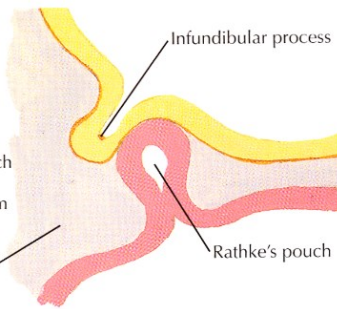


Embryonální vývoj hypofýzy

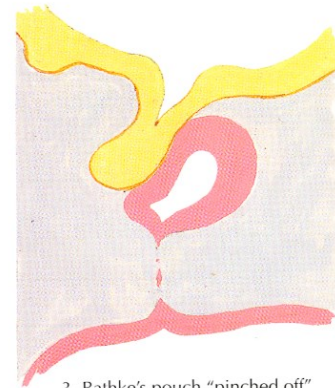
- Ektoderm stropu stomodea (Rathkeho výchlípka)
- Neuroektoderm ventrálního diencephala



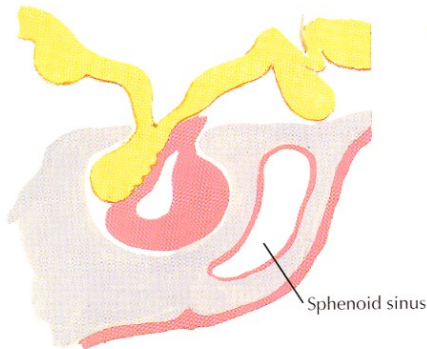
1. Beginning formation of Rathke's pouch and infundibular process



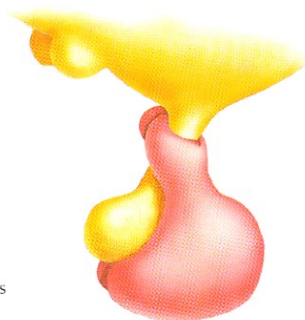
2. Neck of Rathke's pouch constricted by growth of mesoderm



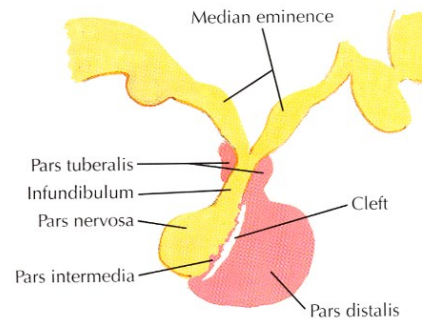
3. Rathke's pouch "pinched off"



4. "Pinched off" segment conforms to neural process, forming pars distalis, pars intermedia and pars tuberalis

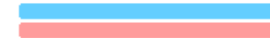


5. Pars tuberalis encircles infundibular stalk (lateral surface view)



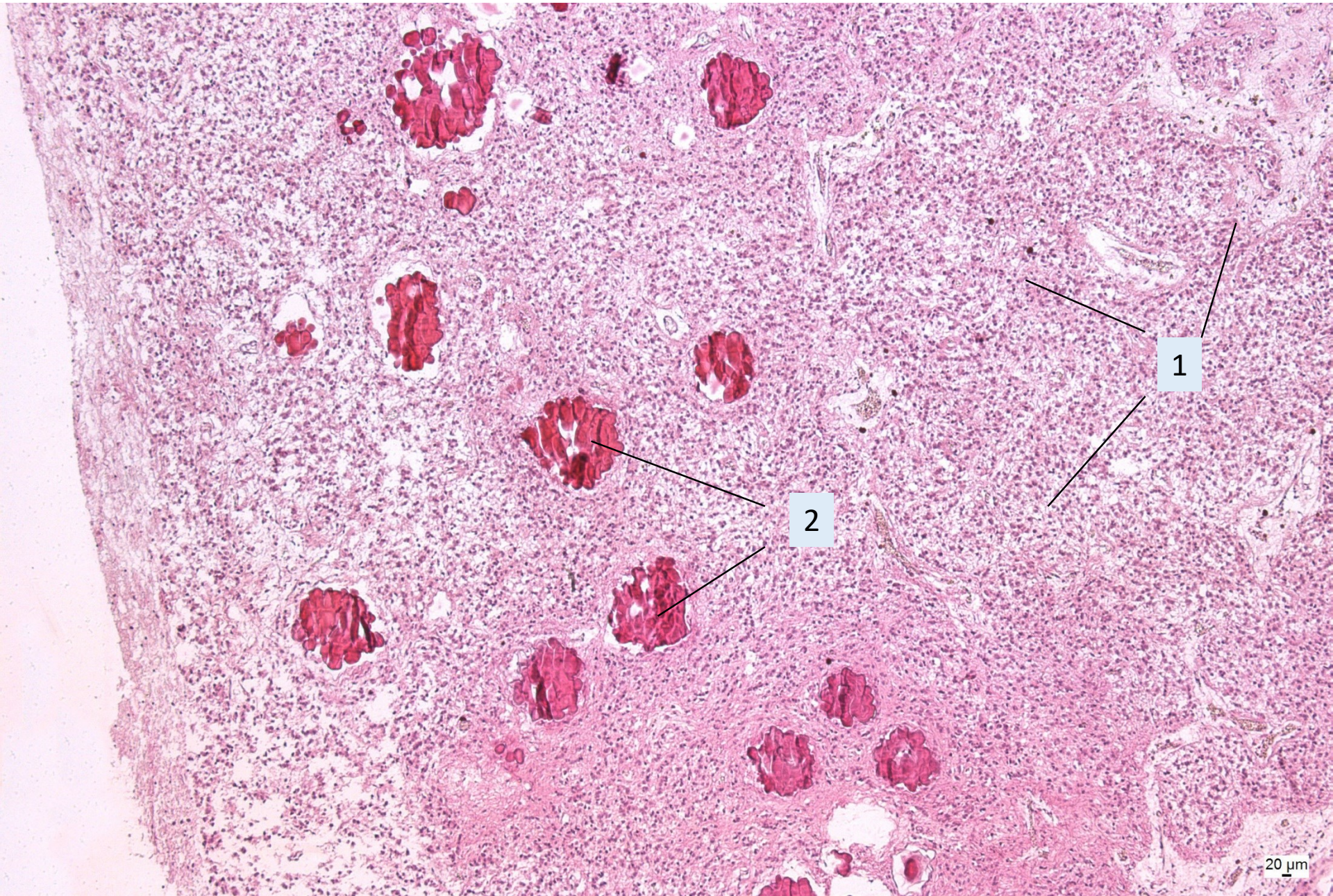
6. Mature form

Development of the Hypophysis



F. Netter M.D.

Epifýza



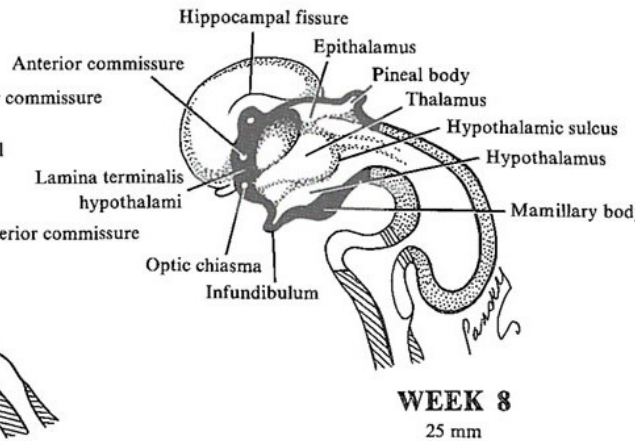
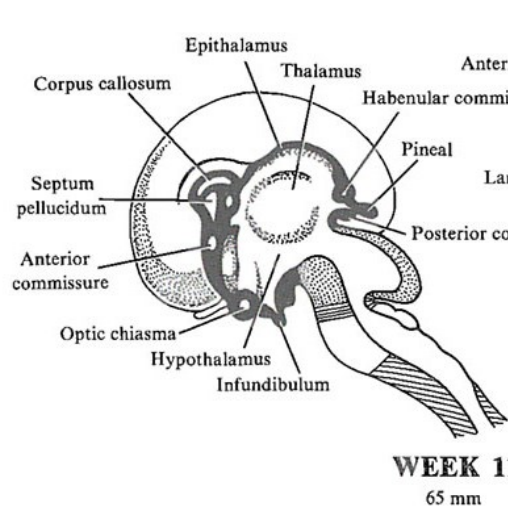
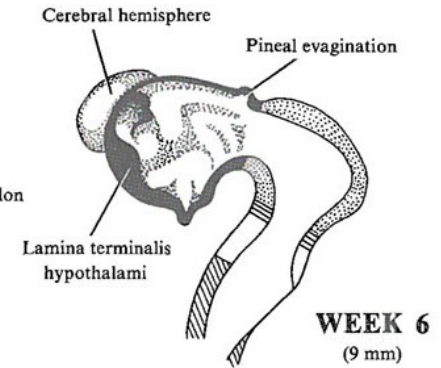
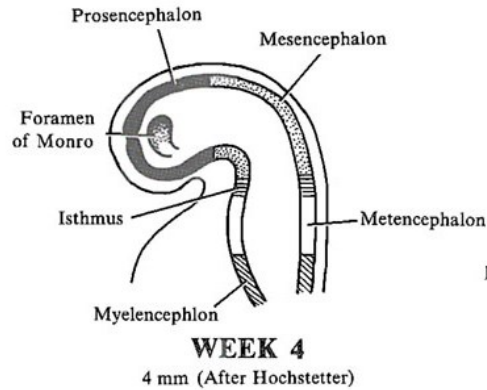
1

2

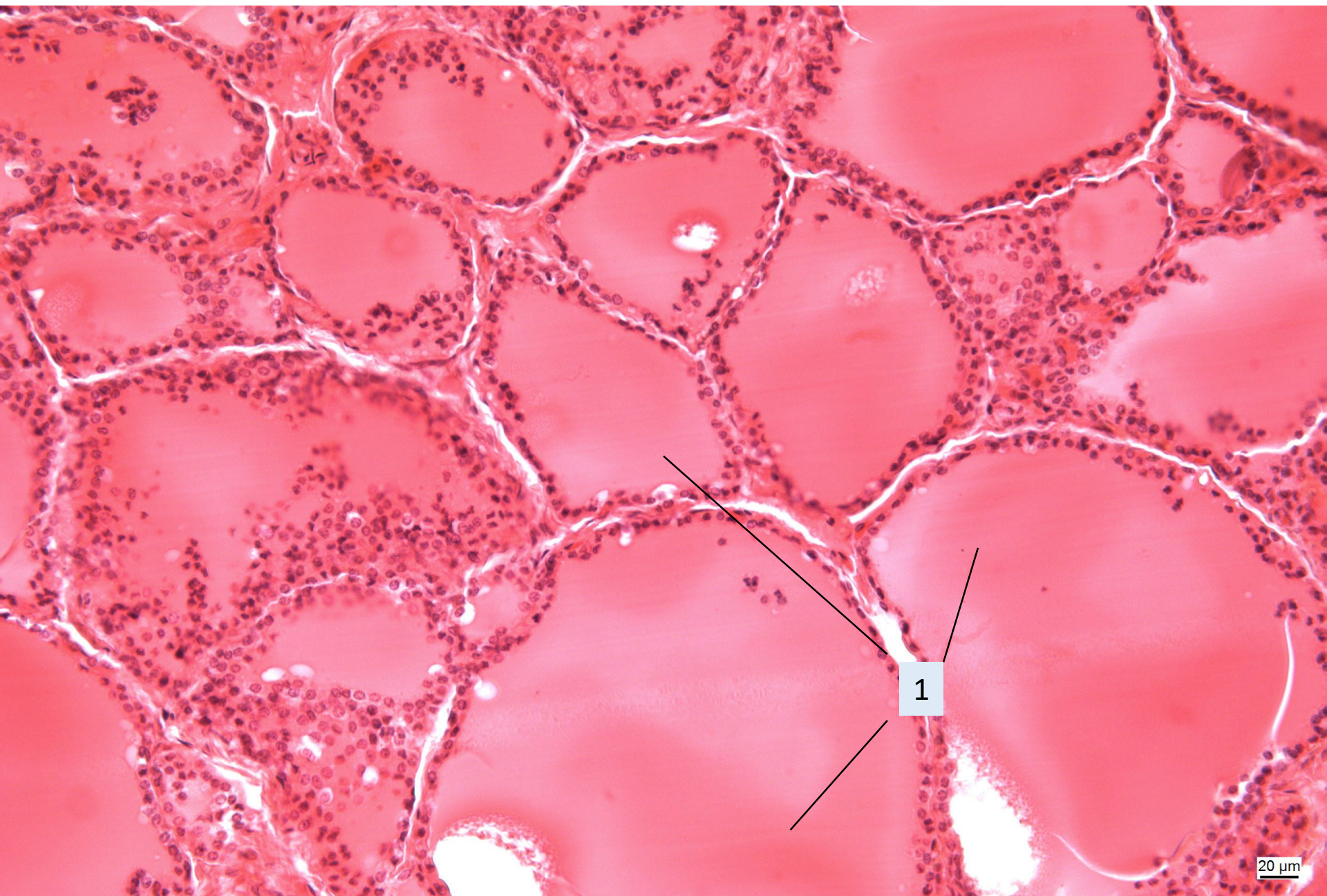
20 μm

Embryonální vývoj epifýzy

- ztlustění kaudální části ependymu stropu diencephala (nepřispívajícího ke vzniku plexus chorideus)
- neuroektoderm



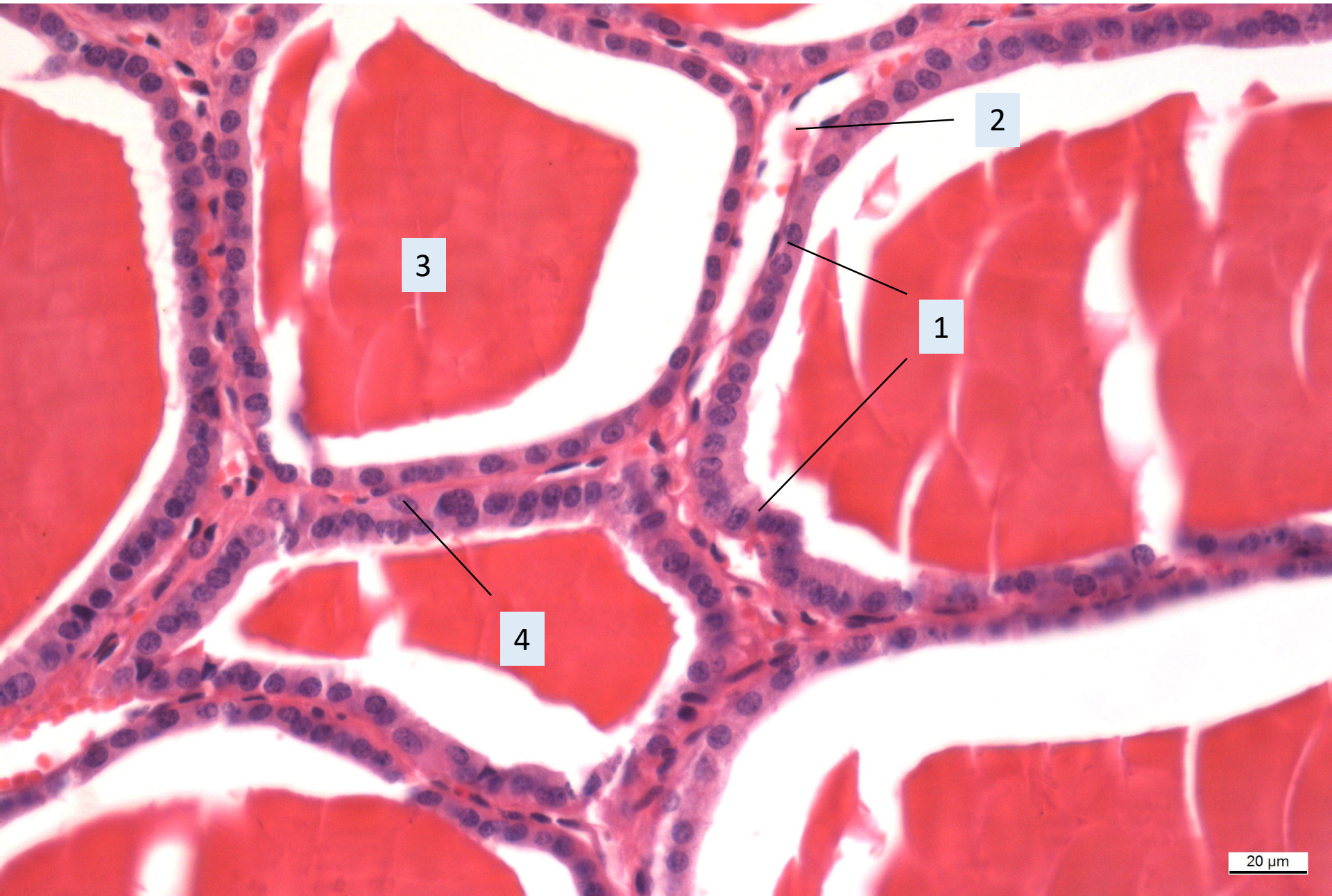
Štítná žláza



1

20 μm

Štítná žláza

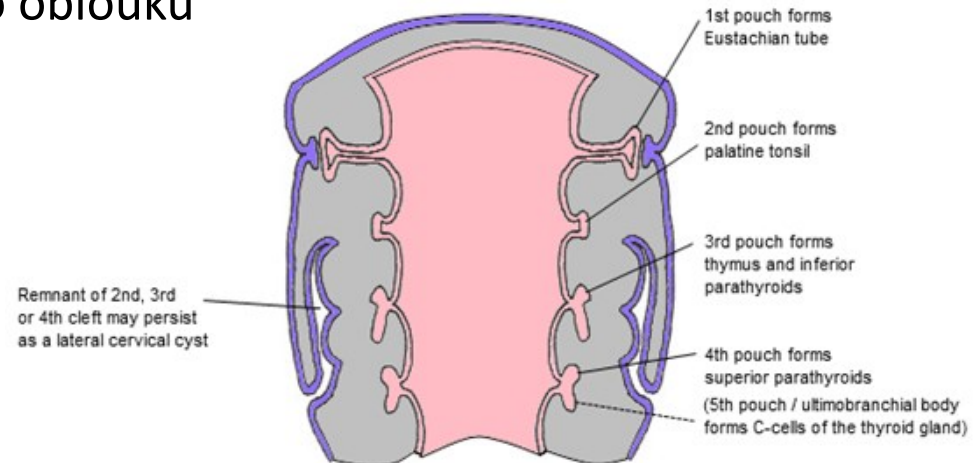
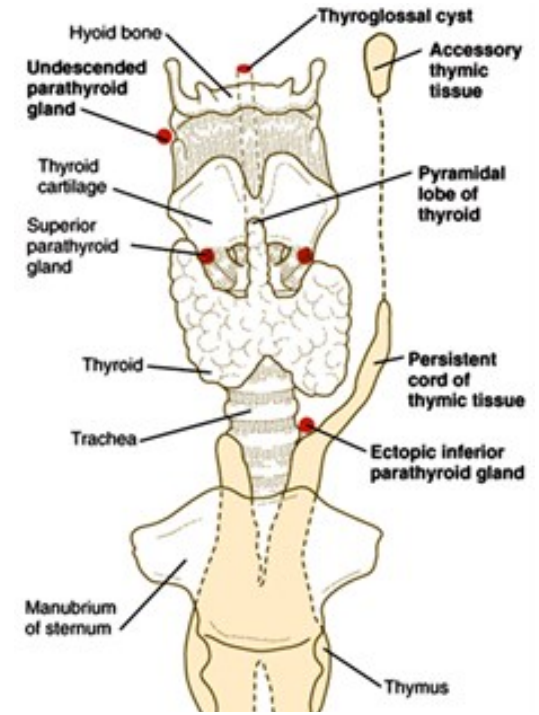


20 μm

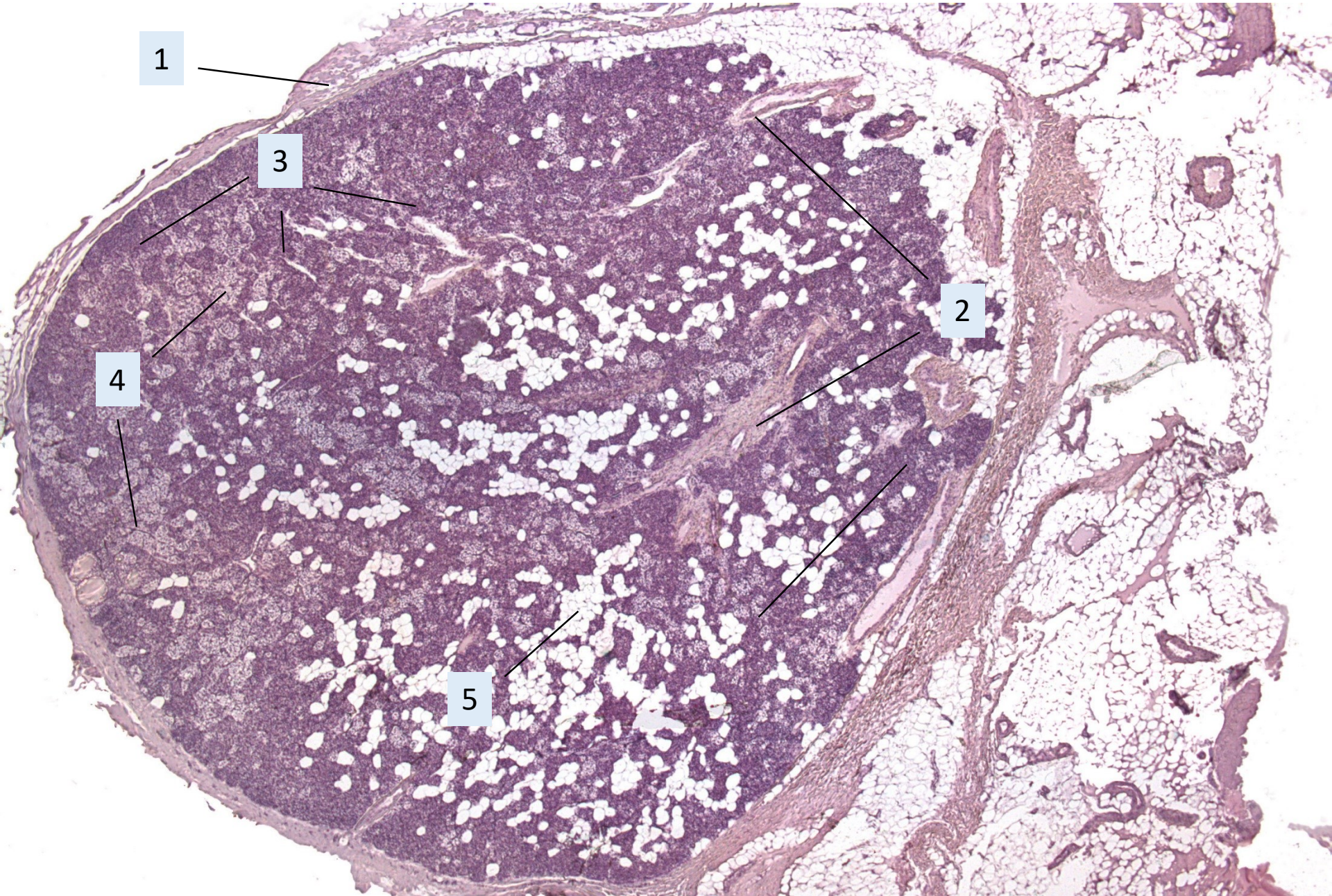
Embryonální vývoj štítné žlázy

- endodermální proliferace epitelu faryngu mezi *tuberculum impar* a copulou
- slepě zakončený epitelový čep, vazivové stroma z neurální lišty
- obliterující *ductus thyreoglossus* → *foramen caecum*
- *lobus pyramidalis*

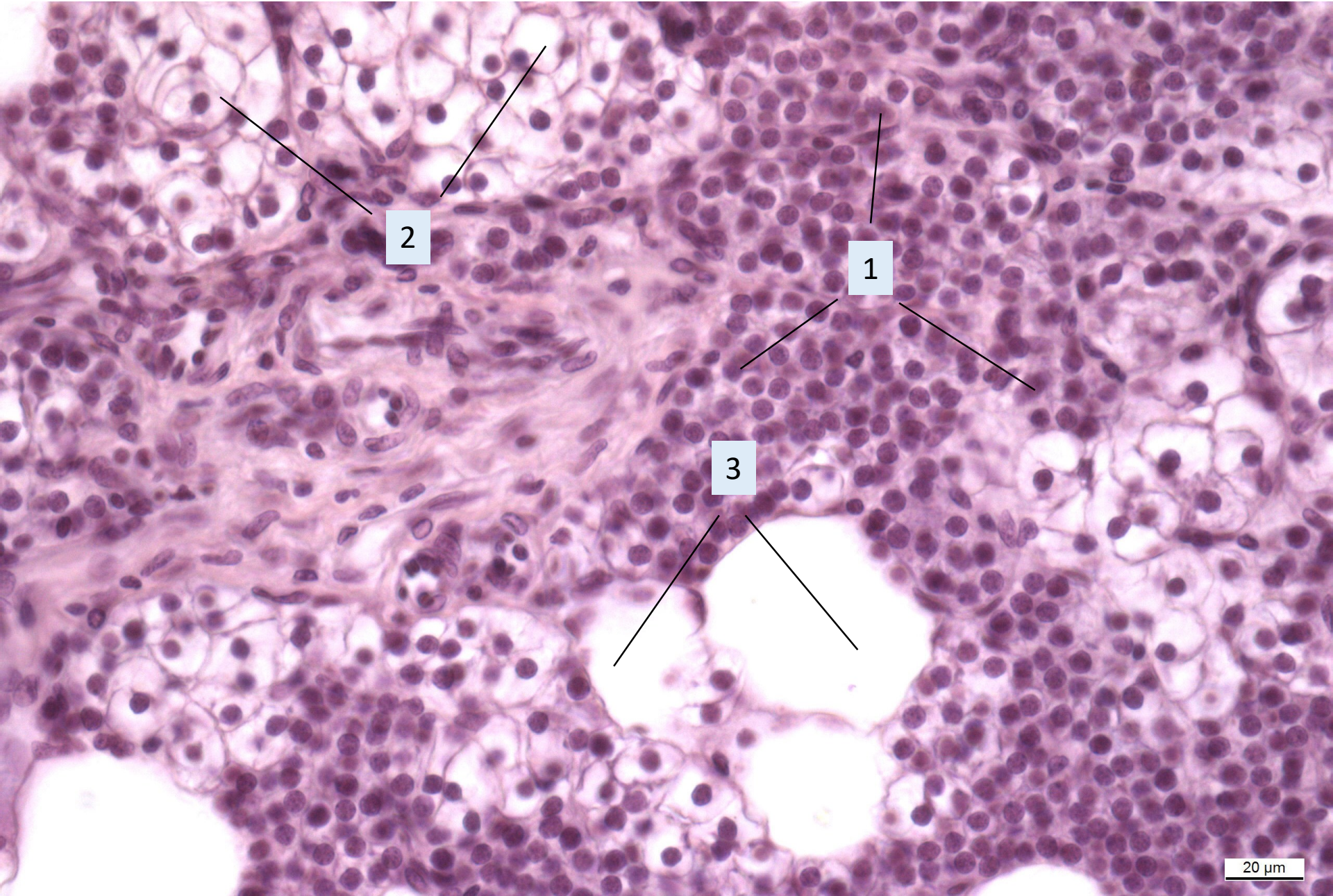
- parafolikulární C buňky
 - neurální lišta
 - ultimobranchiální tělísko 5. žaberního oblouku



Příštítná tělíska

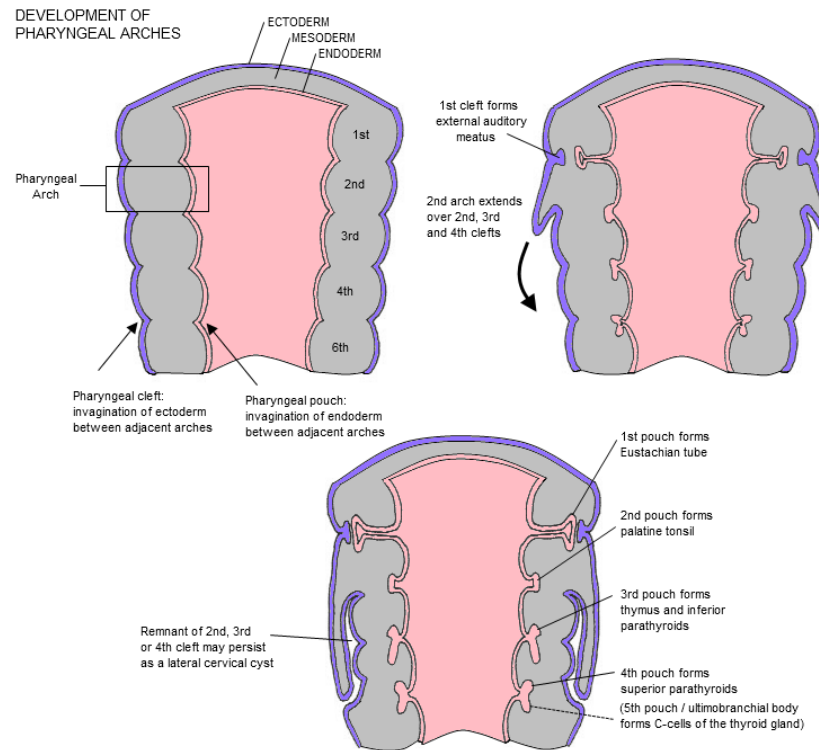


Příštítná tělíska

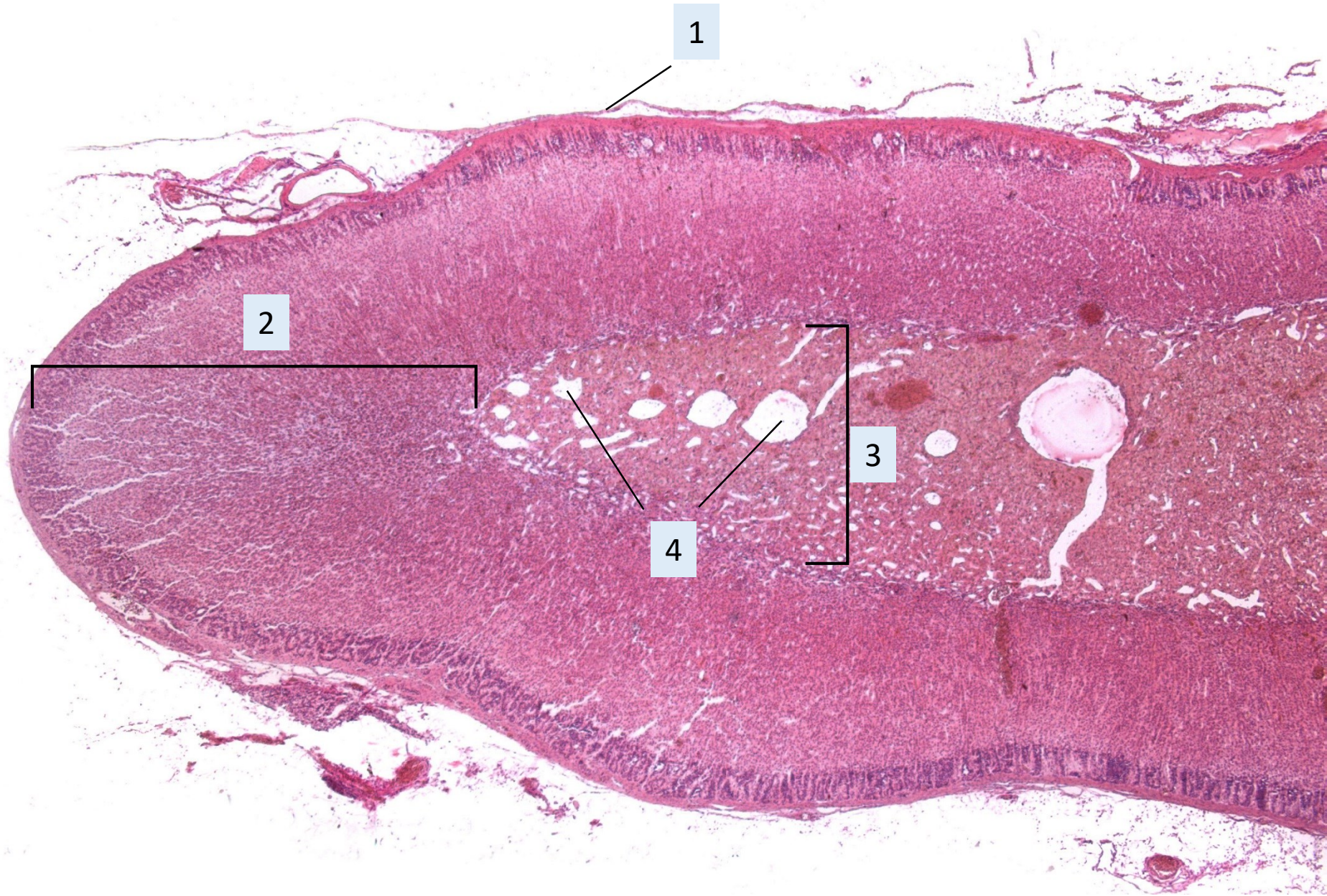


Embryonální vývoj příštítné žlázy

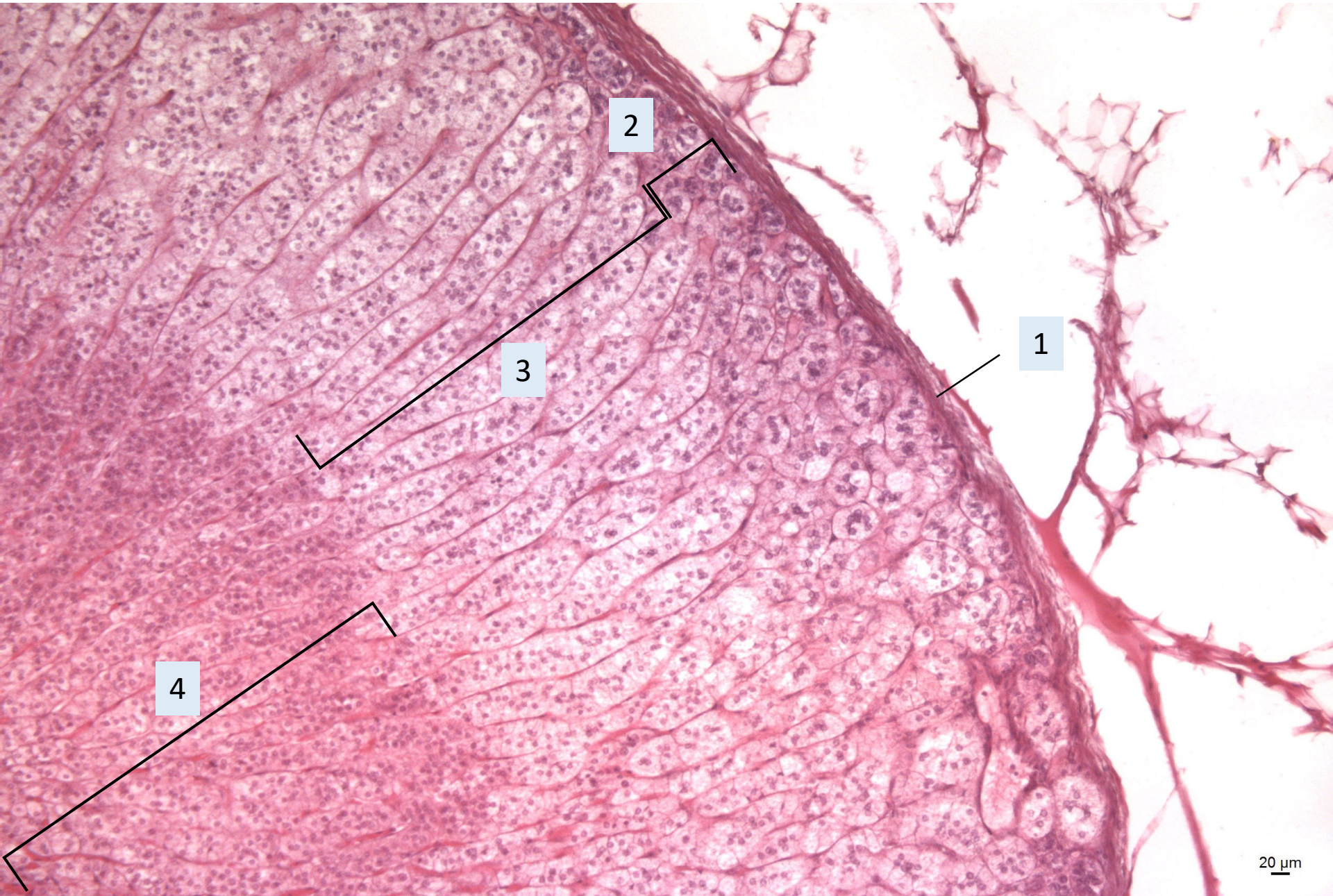
- glandulae parathyroideae superiores z dorsálního výběžku endodermu 4. faryngeální výchlípku
- glandulae parathyroideae inferiores z dorsálního výběžku 3. faryngeální výchlípku
- společně s thymem sestupují ke spodní části štítné žlázy



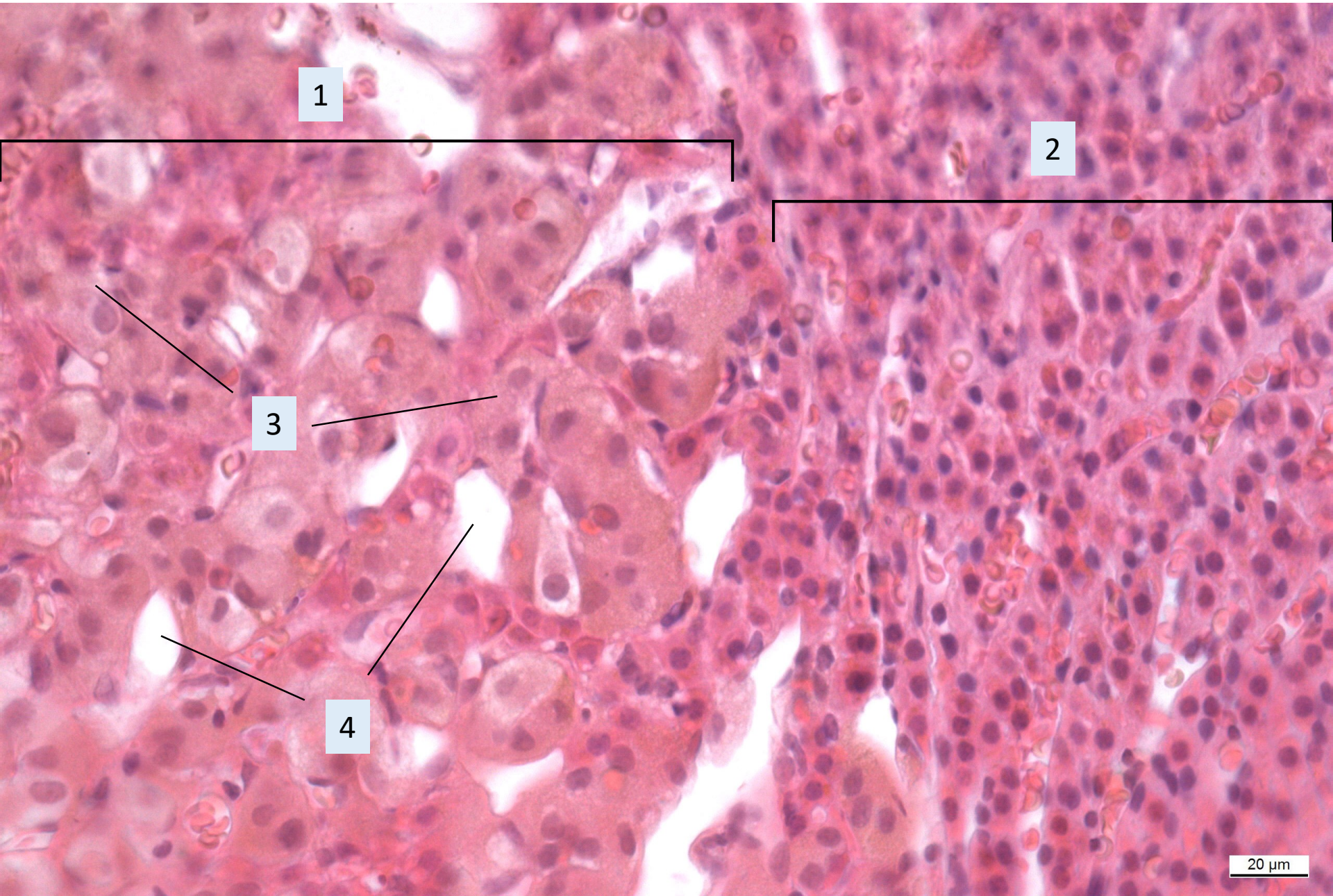
Nadledvina



Nadledvina



Nadledvina



Embryonální vývoj nadledviny

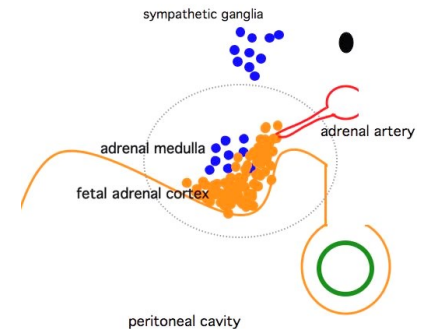
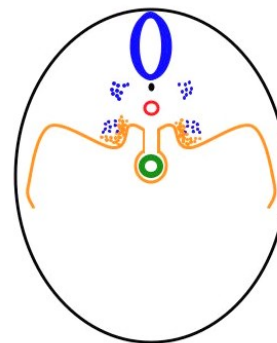
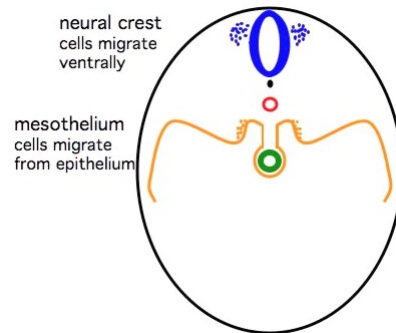
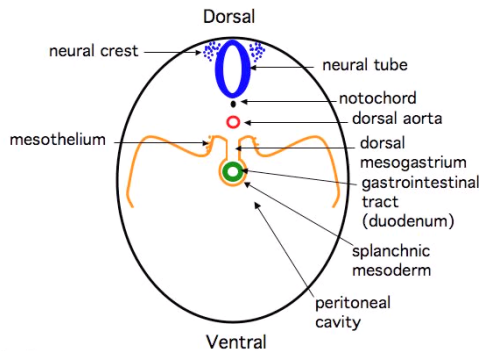
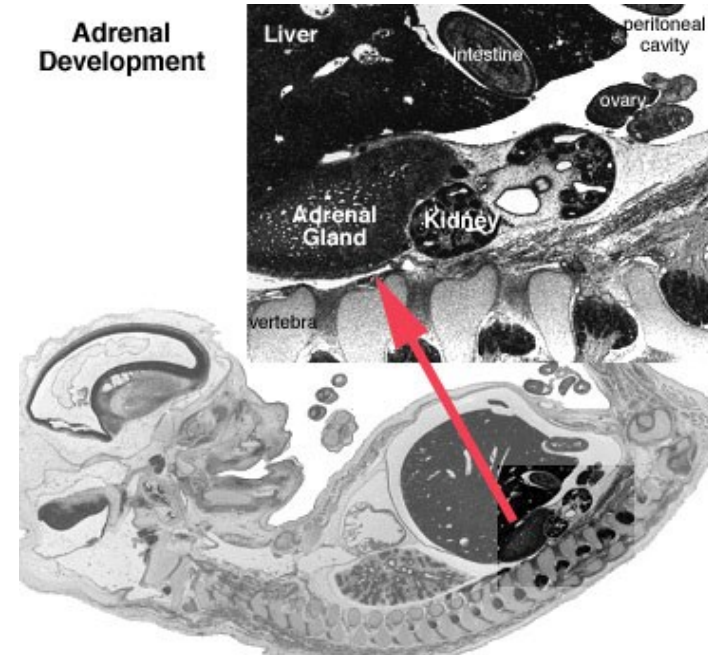
Kůra

- coelomový epitel (mesothel)
- primitivní (fetální) kůra
- součást fetoplacentární jednotky
- definitivní kůra
- druhá vlna proliferace coelomového epitelu
- zona reticularis se plně diferencuje kolem 3. roce života

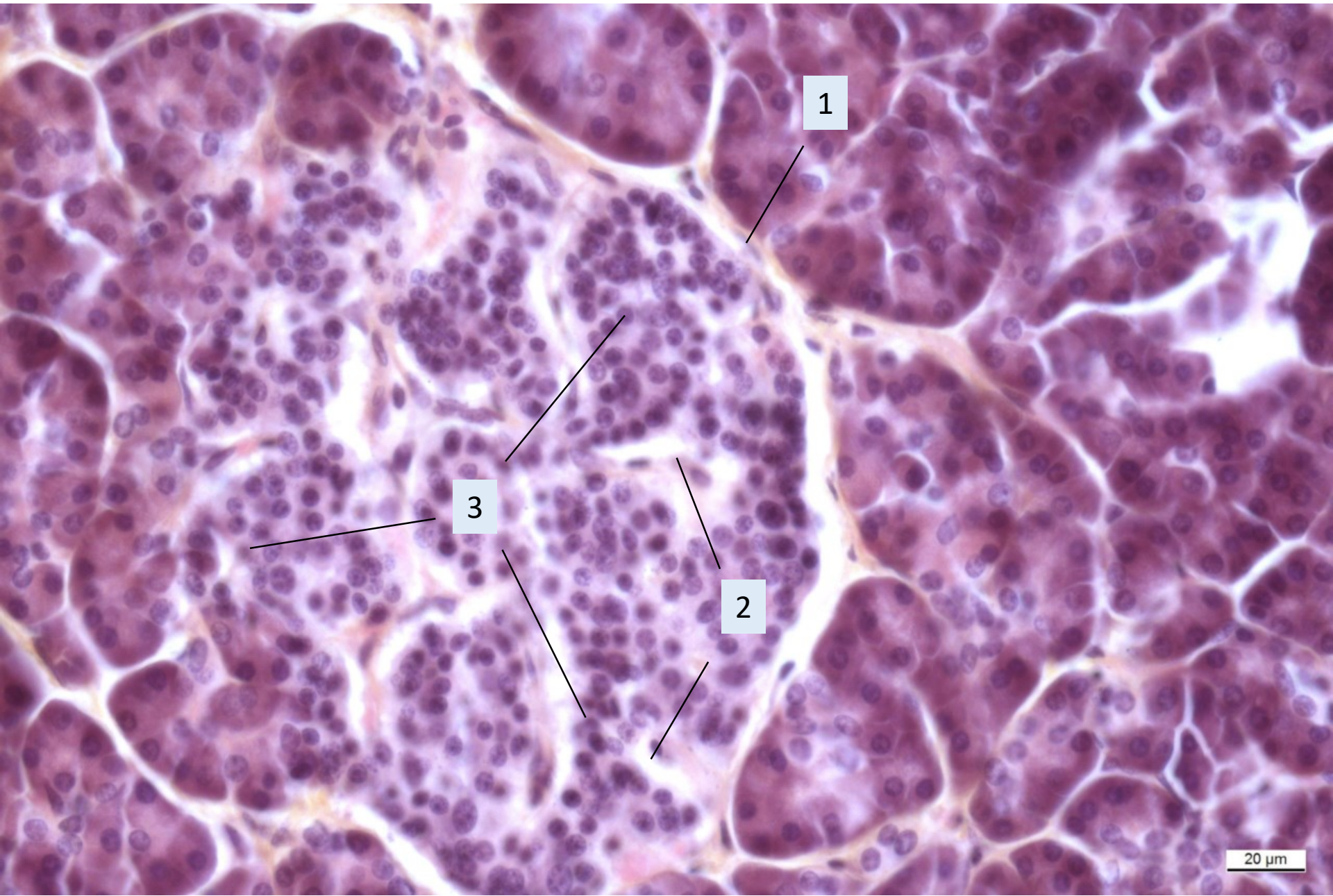
Dřeň

- neurální lišta

Adrenal Development



Langerhansovy ostrůvky



Seznam preparátů

52. Hypophysis cerebri

53. Epiphysis

54. Glandula thyreoidea

55. Glandula parathyroidea

56. Corpus suprarenale

23. Pancreas – Langerhansovy ostrůvky

Atlas EM:

12. Steroidogenní buňky (Ovarium)

66. Pancreas - Langerhansovy ostrůvky