

Stomatologická protetika

Fixní náhrady1

Inleje



Protetické náhrady

- Fixní
- Snímatelné



Fixní náhrady

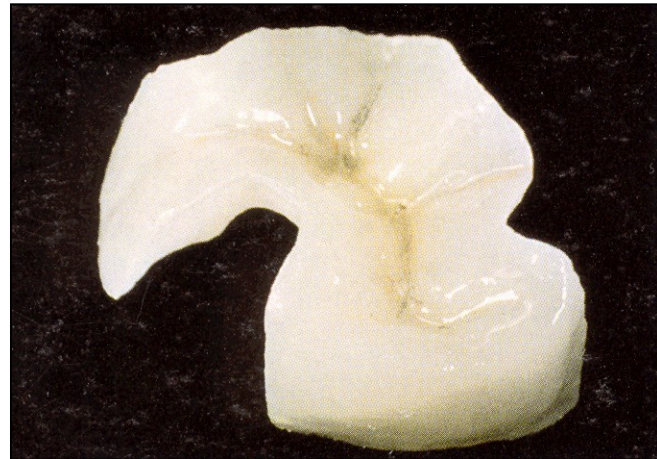
- Jsou natrvalo upevněny na zubech - nacementovány
- Inleje
 - Korunkové
 - Kořenové
- Korunky
- Můstky

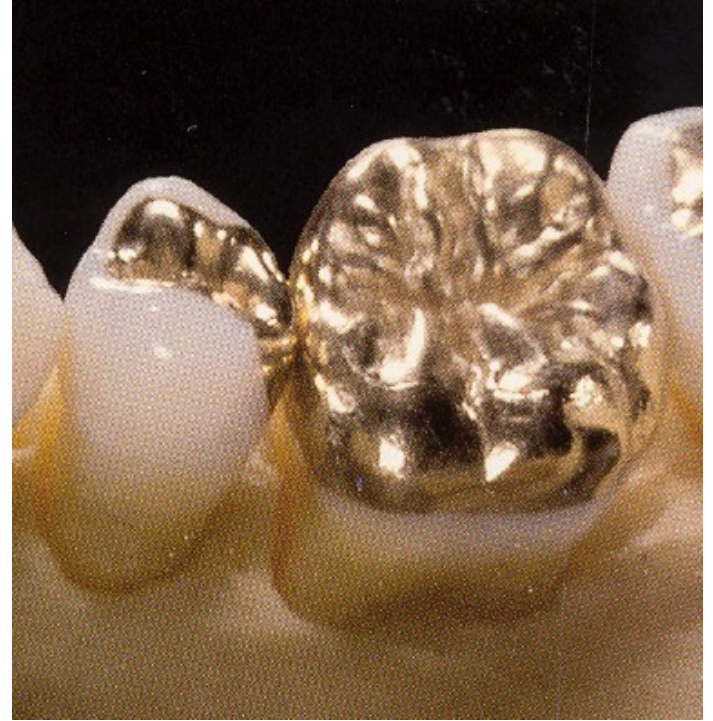


Inleje korunkové

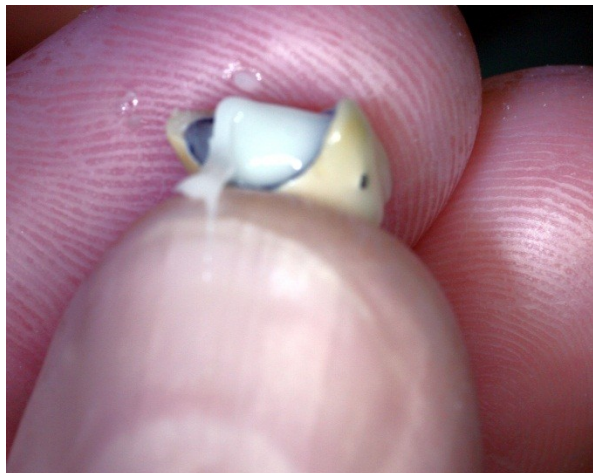
Kov

Kompozit, keramika





Korunky



Můstky



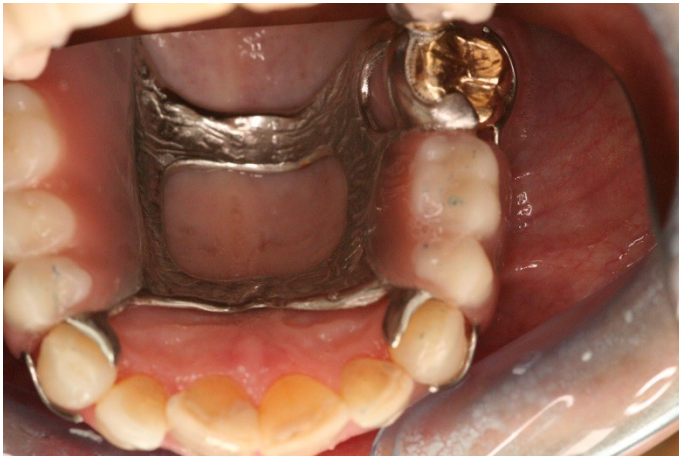
Keramická korunka

- Materiál – lithiumdisilikátová keramika

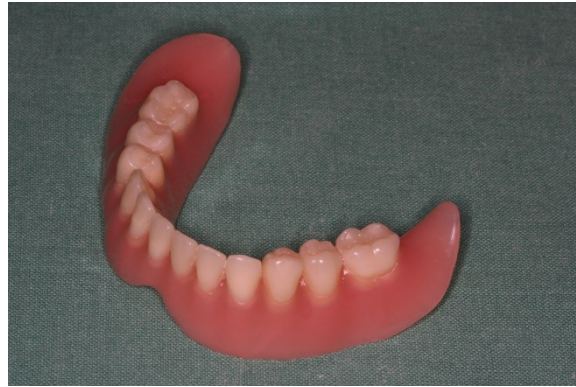


Snímatelné náhrady

Částečné



Celkové



Zhotovení

- V ordinaci
- V laboratoři
- Speciální instrumentarium
- Materiály
 - Hlavní (zůstávají v ústech – jsou z nich zhotoveny náhrady). Kovové slitiny, keramika, pryskyřice
 - Pomocné (používají se při zhotovování náhrad)
 - Sádra, modelovací materiály – vosky, spec. pryskyřice

Zhotovování náhrad

Záznam situace v ústech - otisk

model obvykle ze sádry (někdy ze speciálního materiálu – plast)

Na tomto modelu se zhotovuje náhrada nebo její předtvar, ze kterého je náhrada zhotovena speciálním postupem (např. metodou ztraceného vosku)

Sken situace v ústech nebo sken modelu

Otisk čelisti - negativ

otisk je vyplněn sádkou - pozitiv



Model

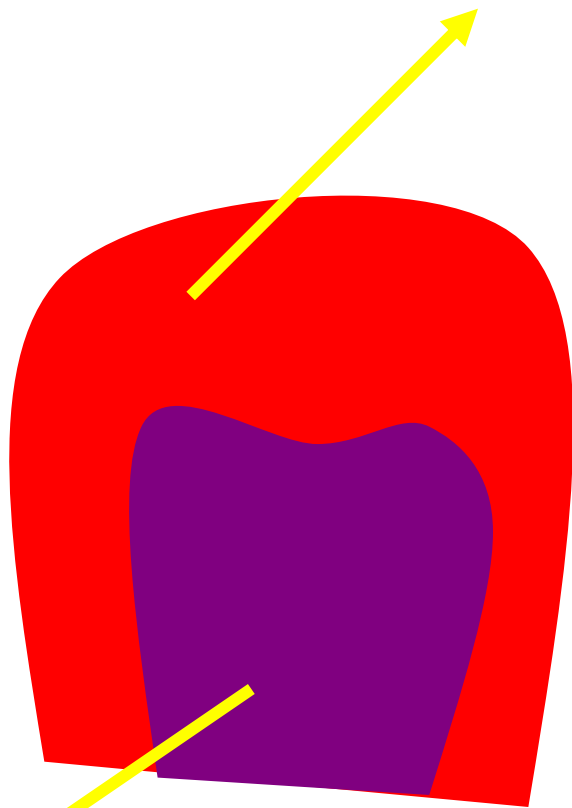
- Pracovní
- Pomocný
- Studijní

Registrace mezičelistních vztahů

- Voskový registrát
- Silikonový otisk



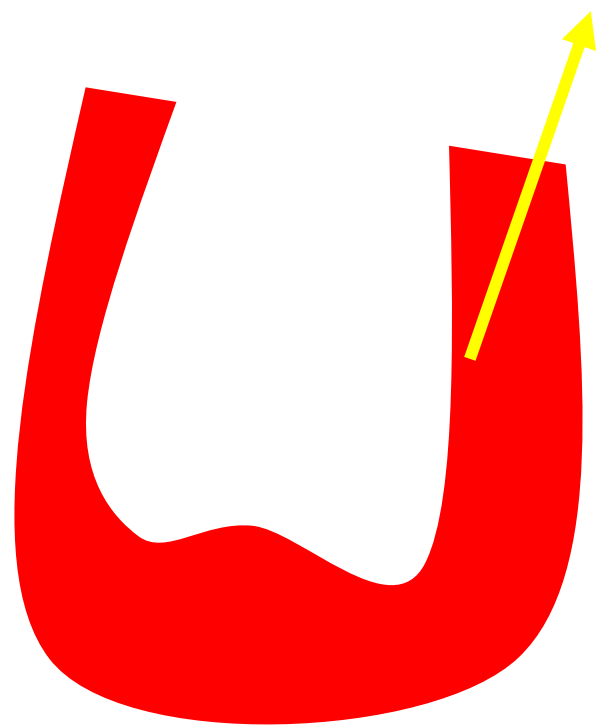
Otisk



Zub

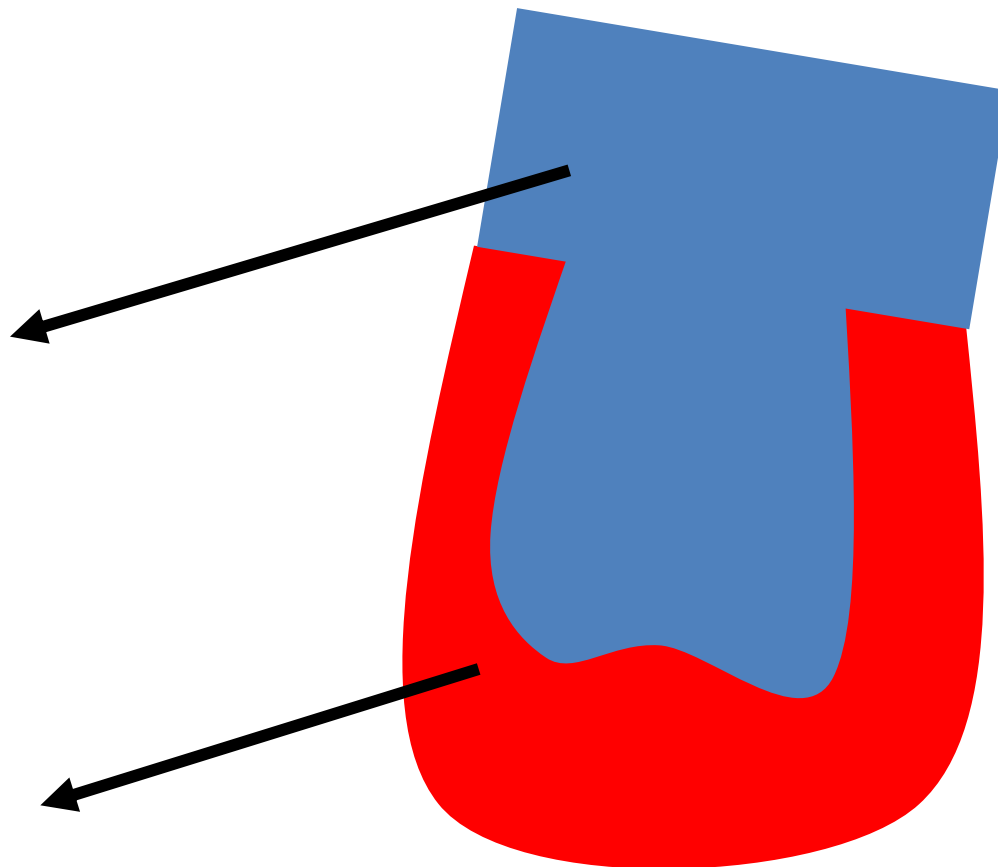
lenka.roubalikova@tiscali.cz

Otisk

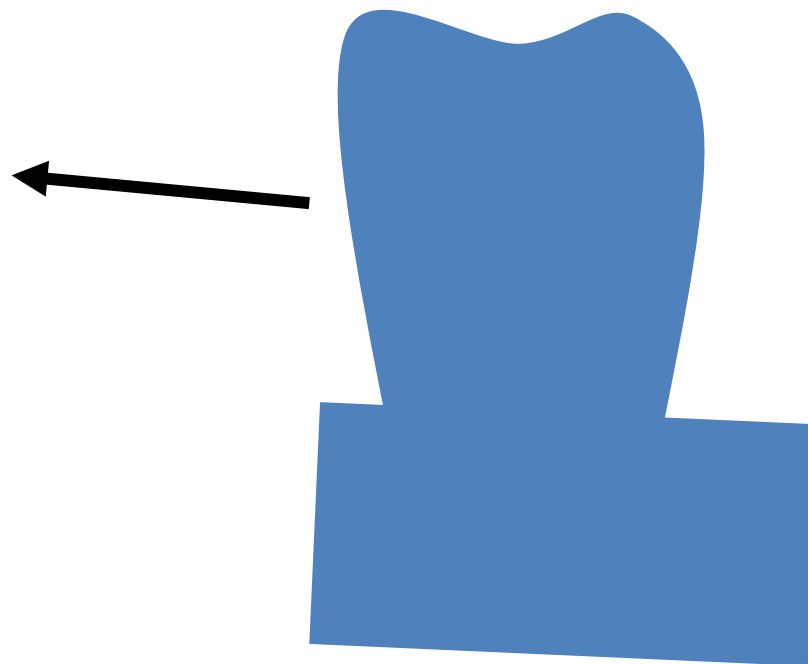


Sádra

Otisk



- Sádrový model

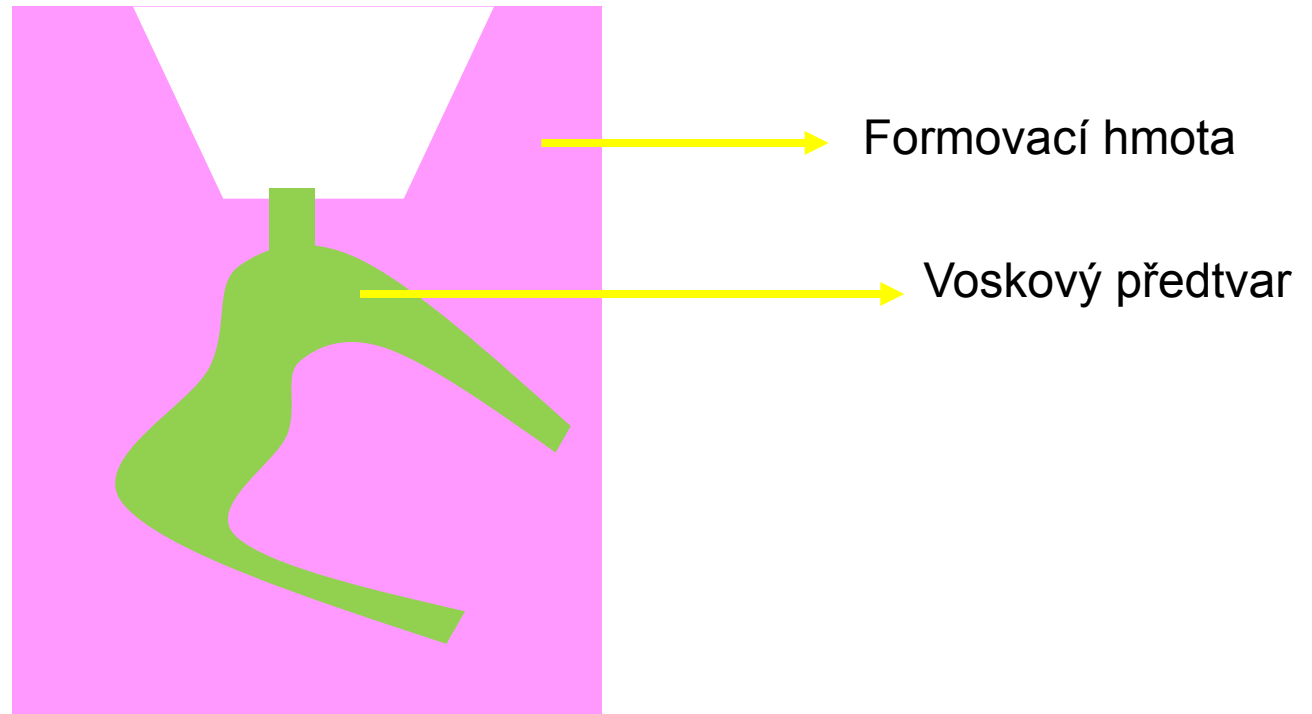




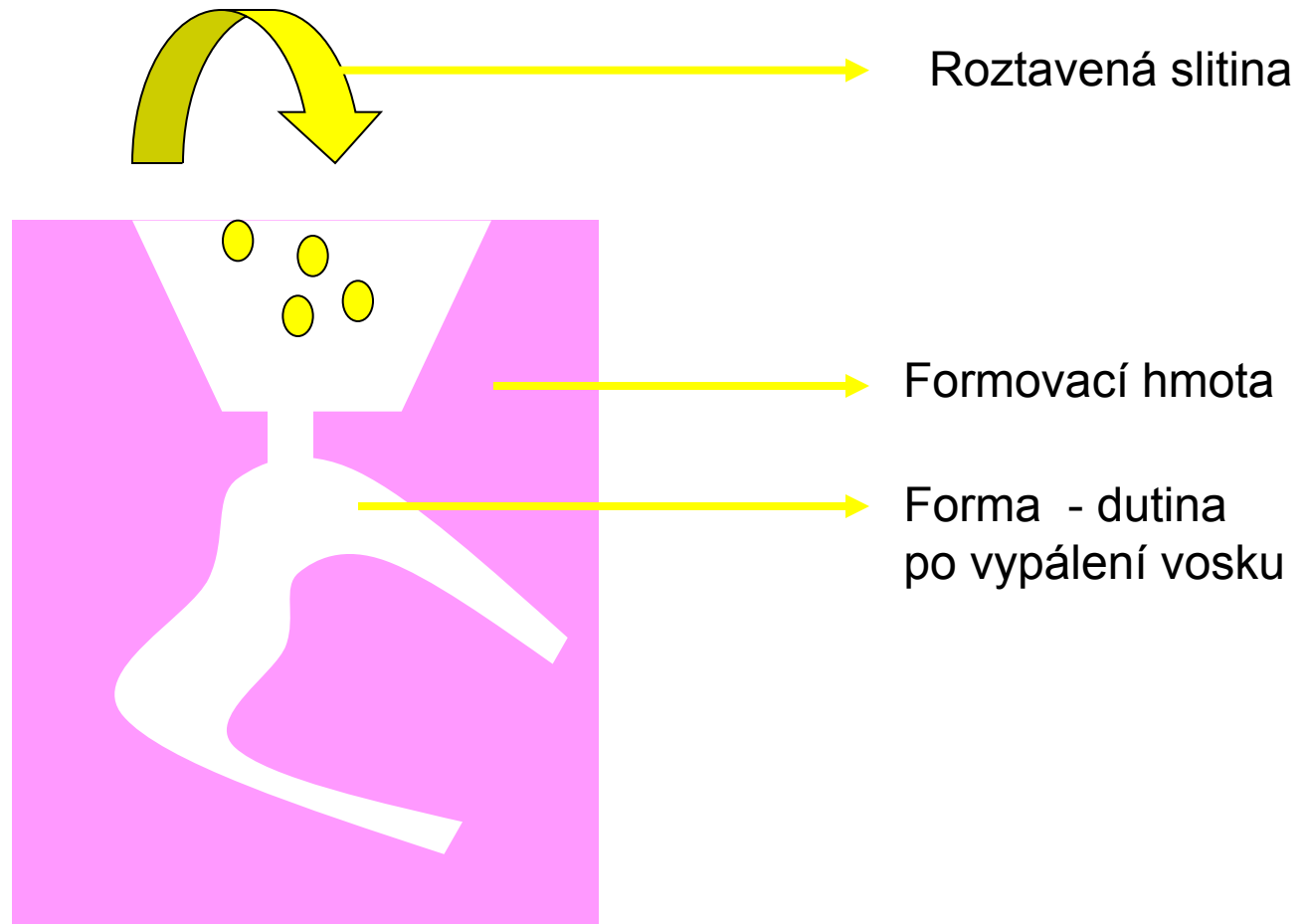
Voskový předtvar korunky

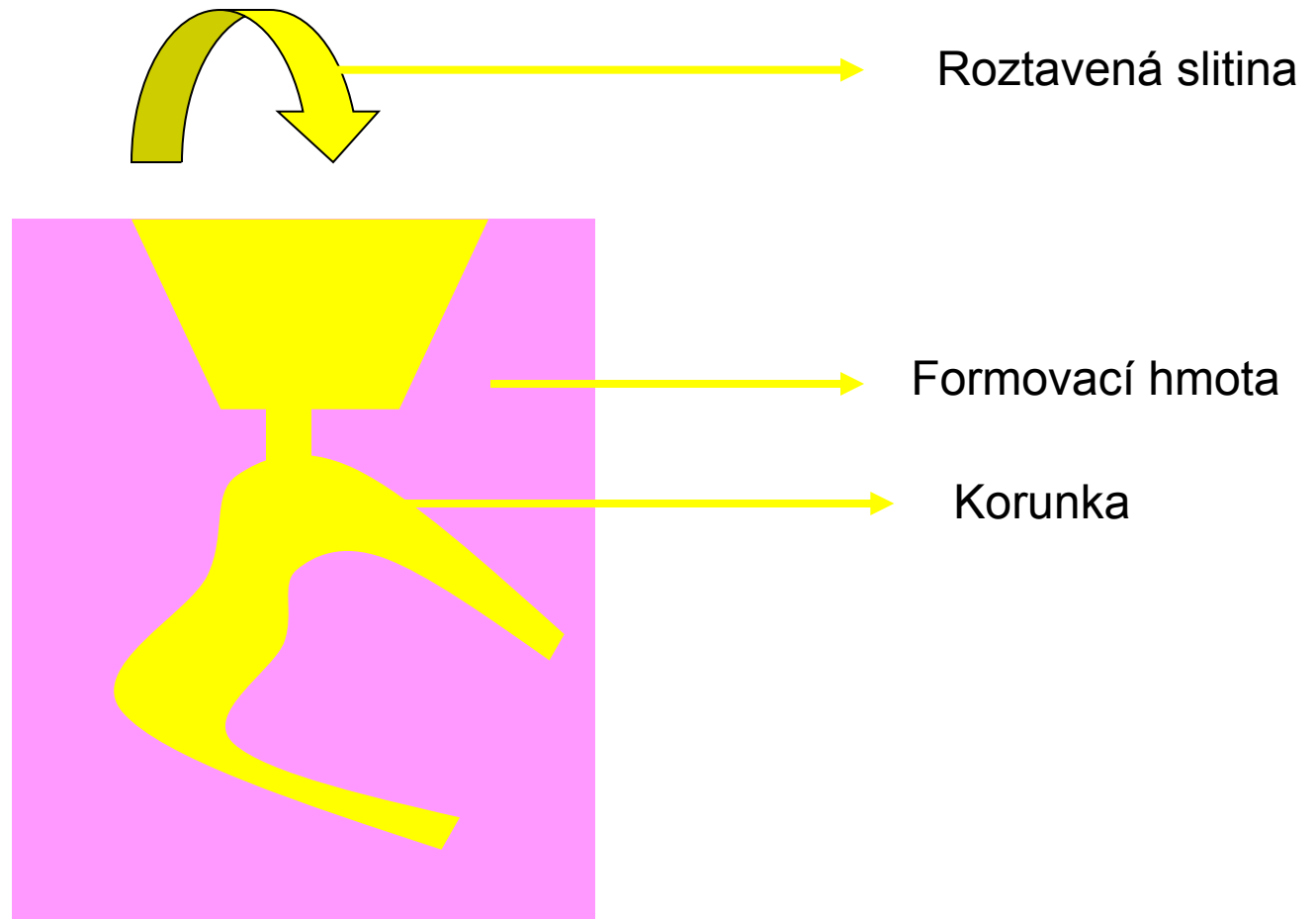


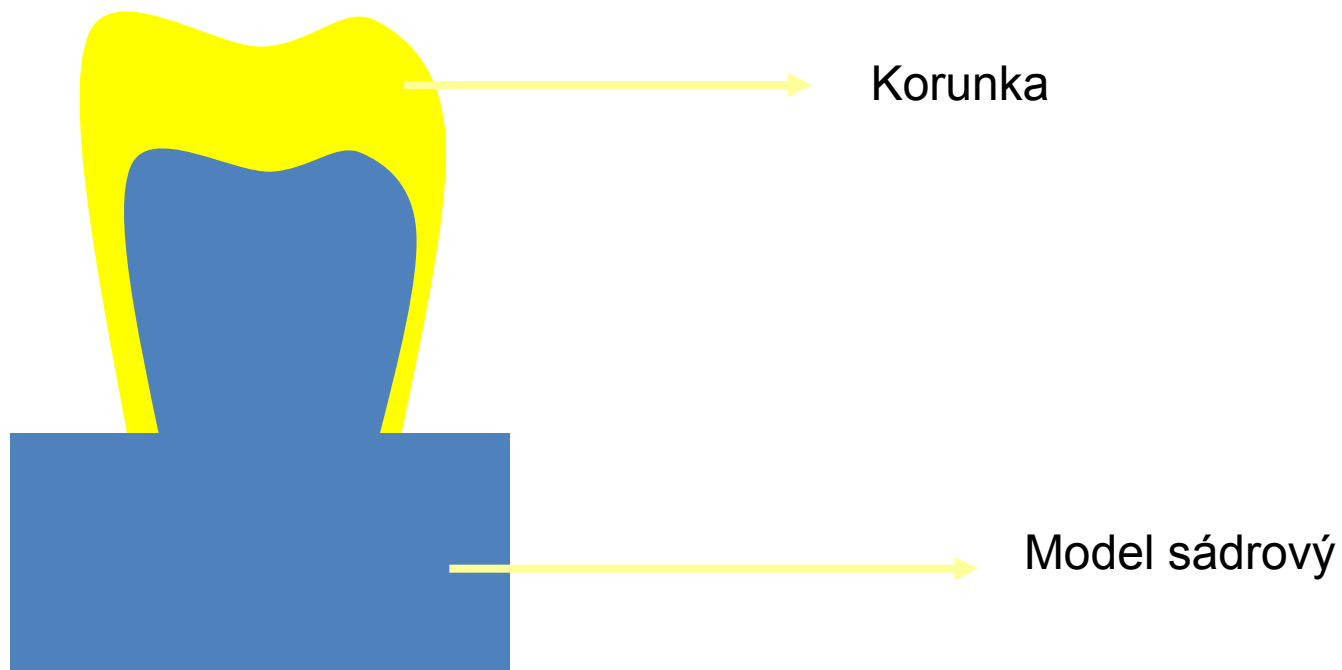
Zatmelení



Odlévání







Tato popsana metoida je metoda nepřímá –
nepřímé zhotovení



Přímé zhotovení

Přímá metoda

Není potřeba otisku

Předtvar je zhotoven přímo v ústech

Je výjimečně – kovové malé inleje

Inleje

- Rigidní výplně
- Zhotoveny v zubní laboratoři

- Přímá nebo nepřímá metoda
 - Přímá metoda - výjimečně
 - Nepřímá metoda – nejčastěji



Korunková inlej

Material

➤ *Kompozit*

➤ *Keramika*

➤ *Kovové slitiny*



Korunkové inleje

Indikace

- Velká ztráta zubních tkání



Korunkové inleje - kontraindikace

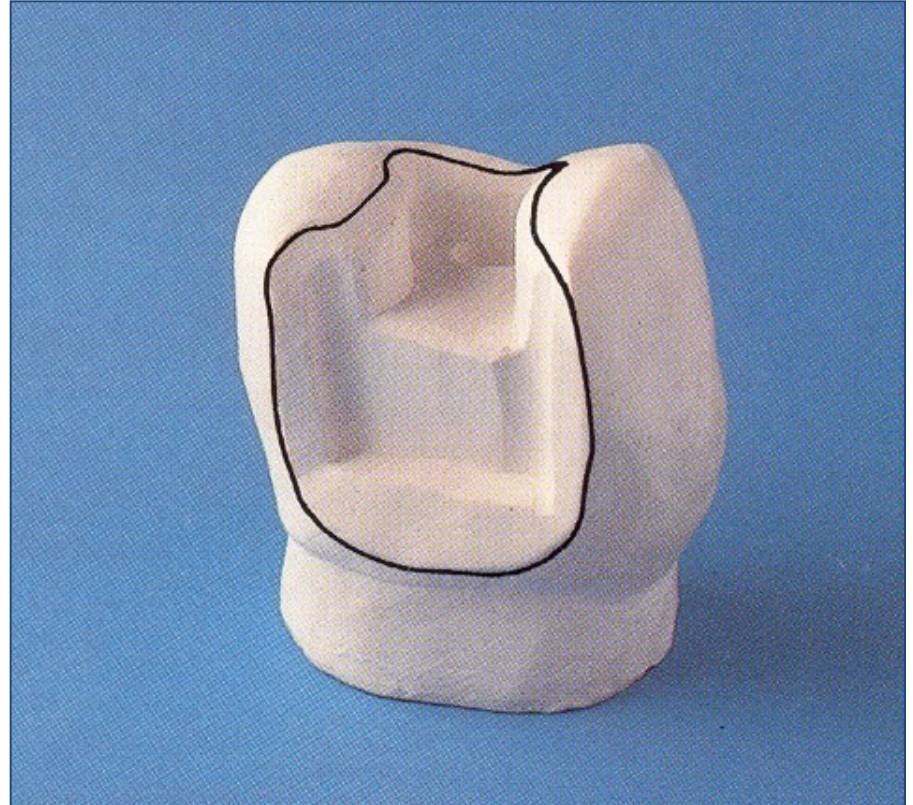
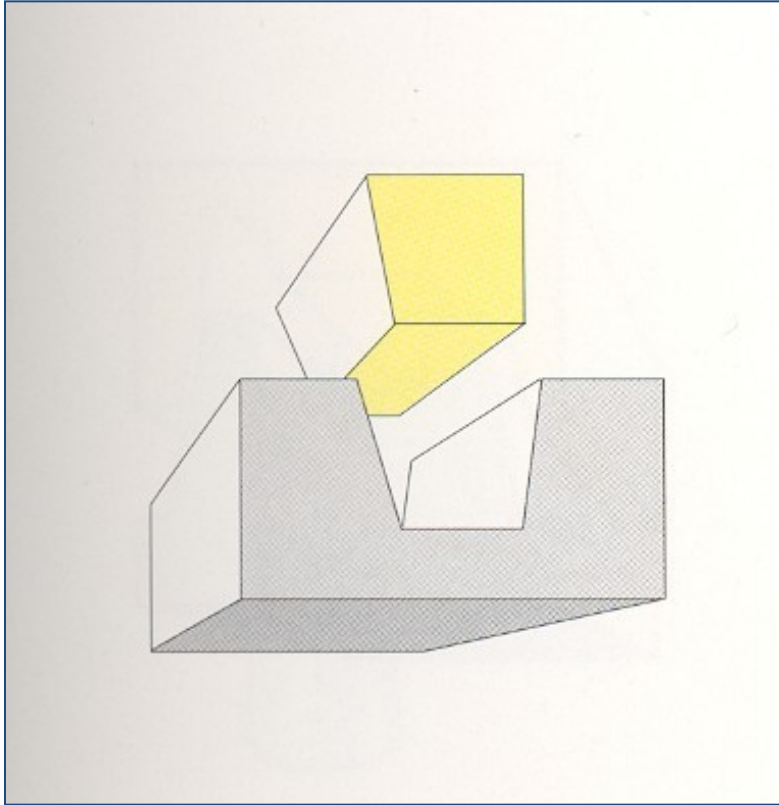
Příliš malé kavity

Vysoký sklon ke kazivosti

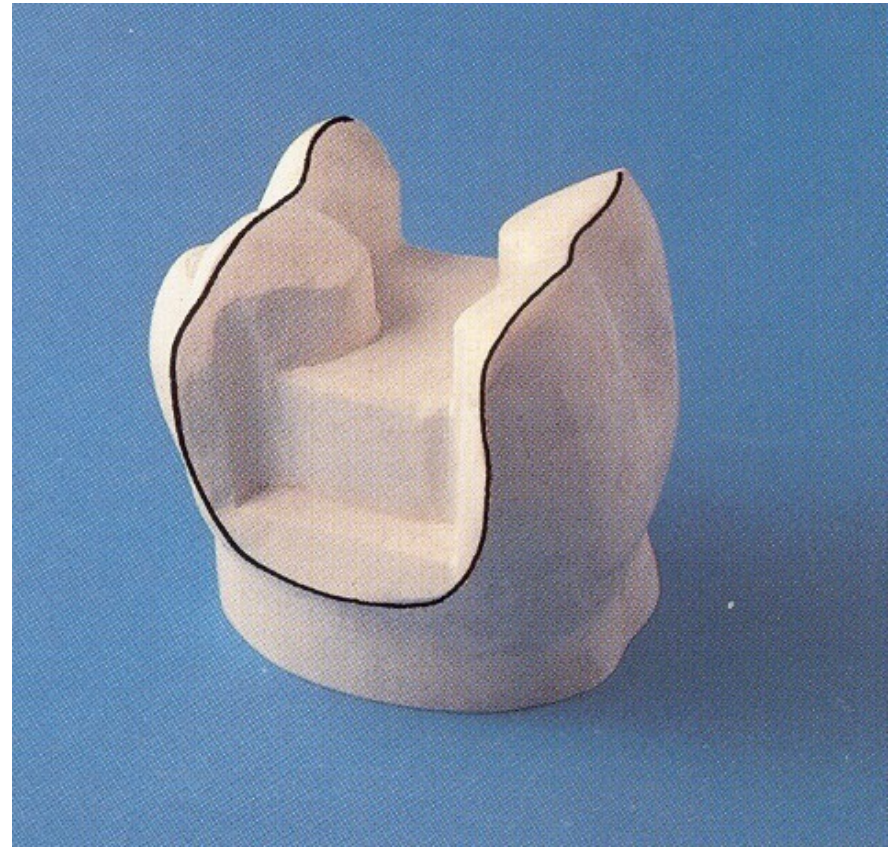
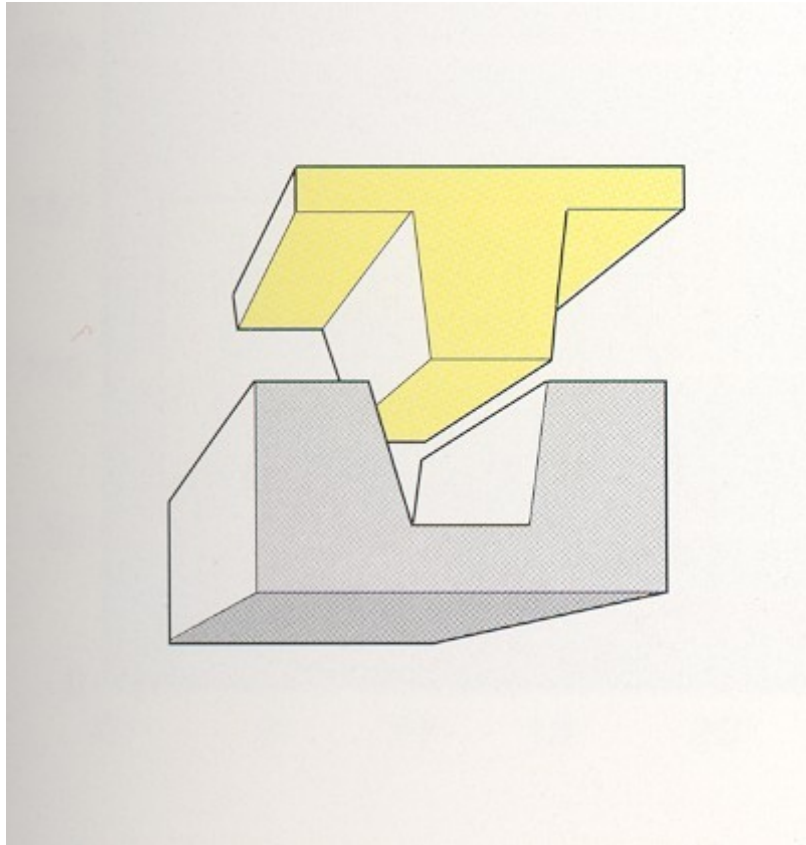
Frontální úsek pro kovové inleje



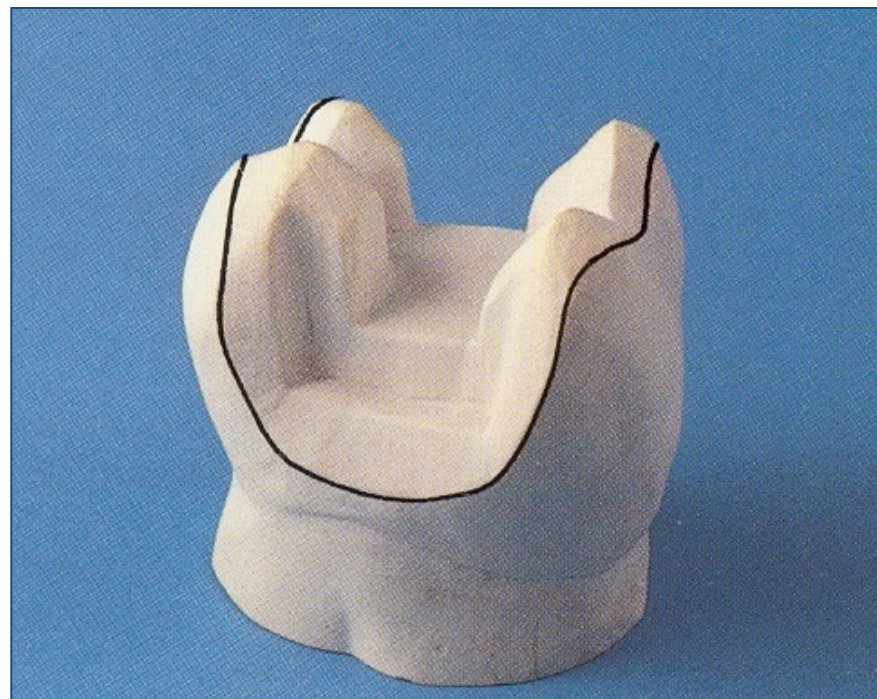
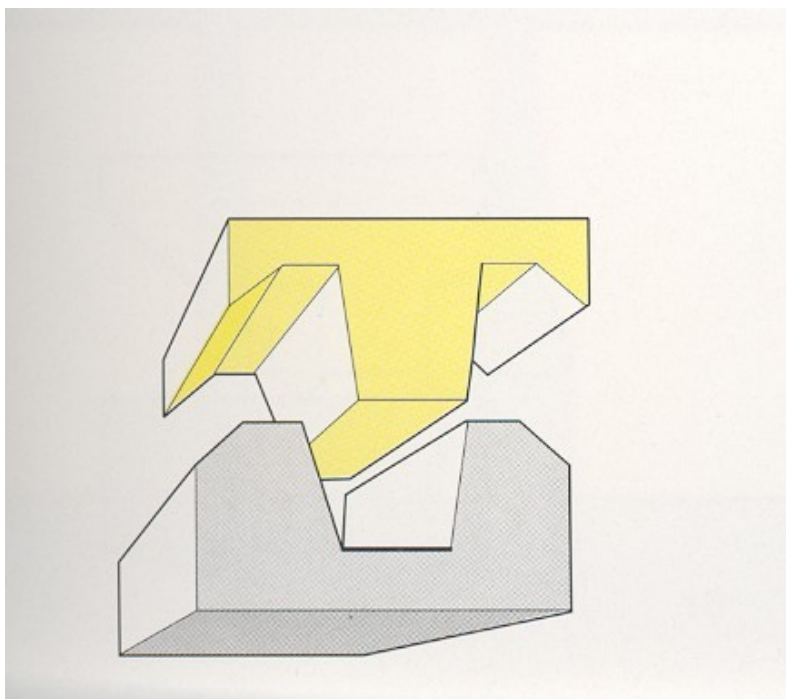
Inlej



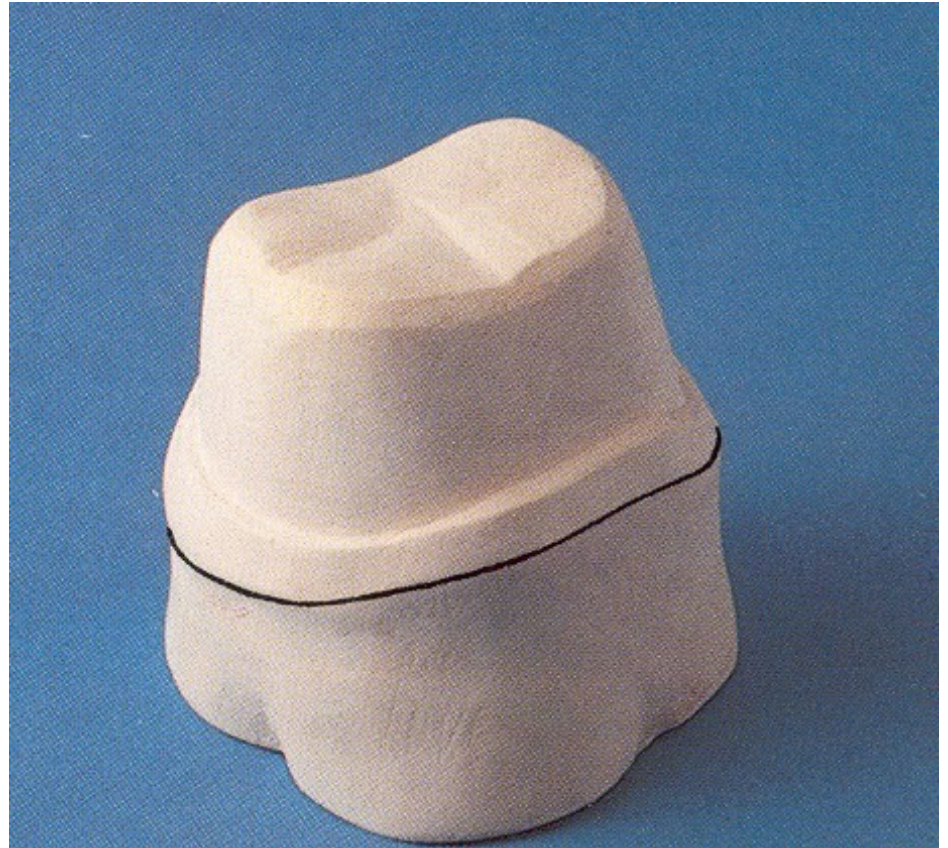
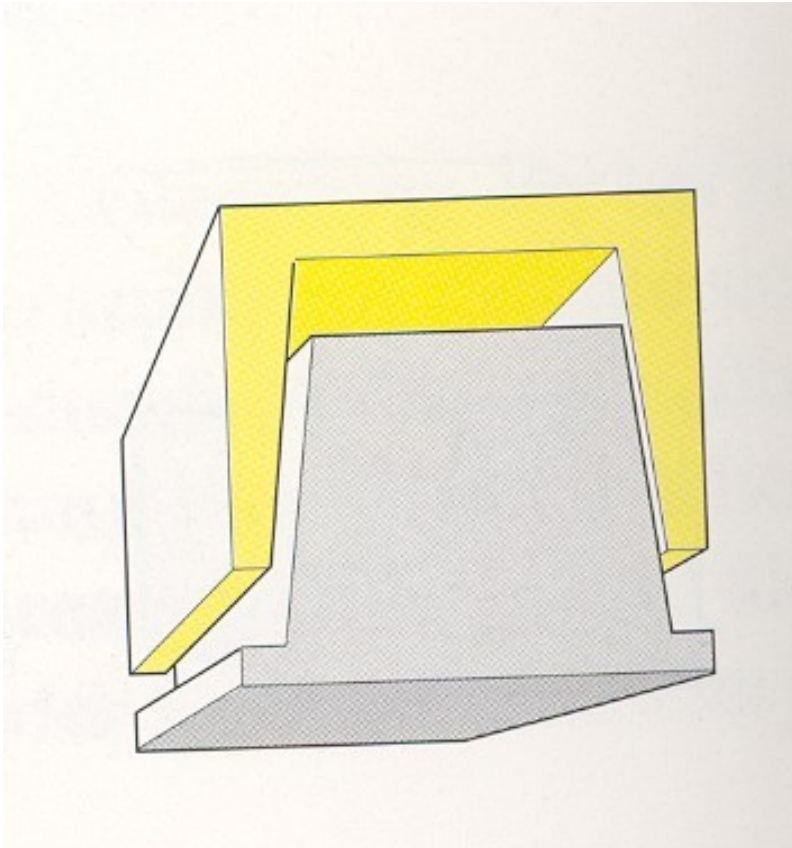
Onlej

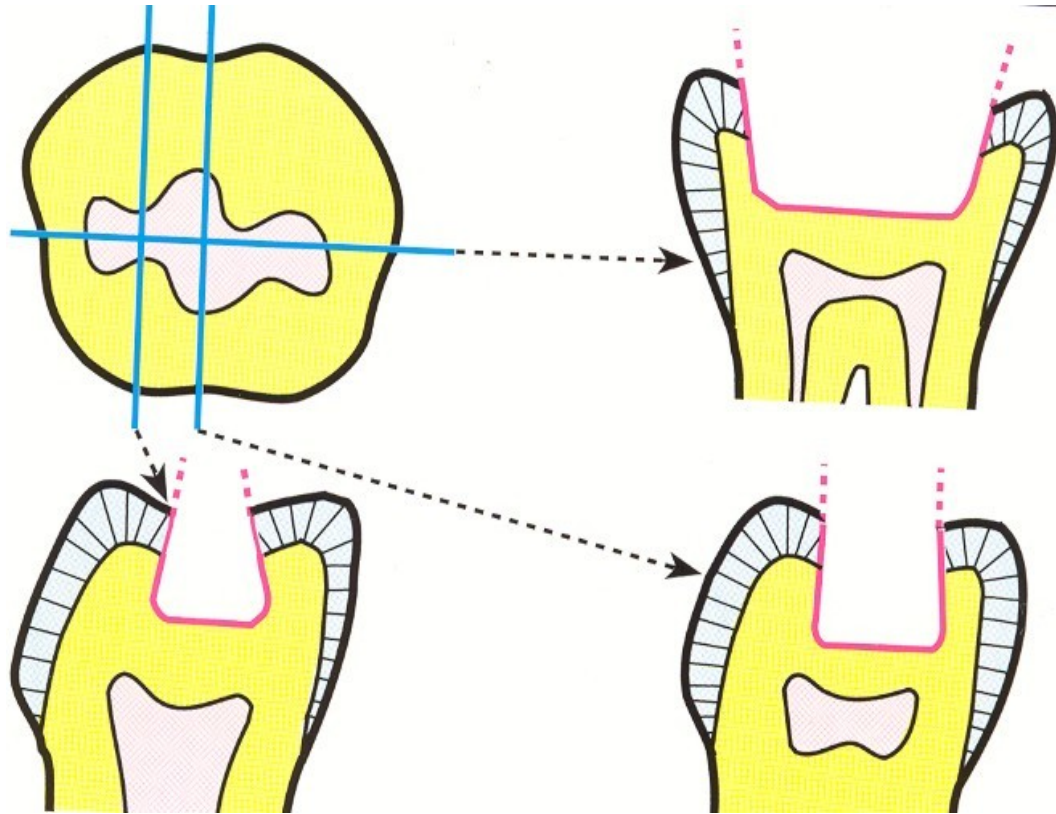


Overleij



Korunka



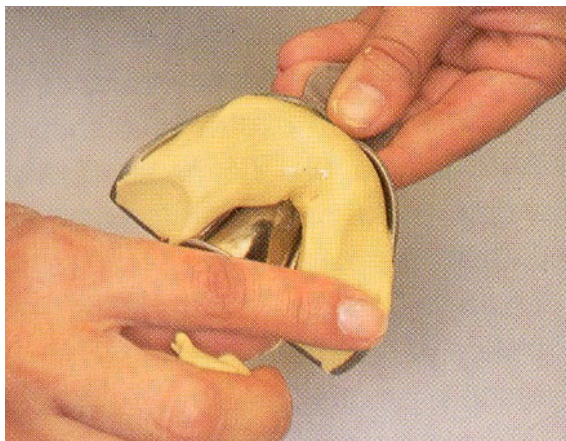


Kovová inleje

- Přímá metoda
- Nepřímá metoda



Otisk do silikonové otiskovací hmoty

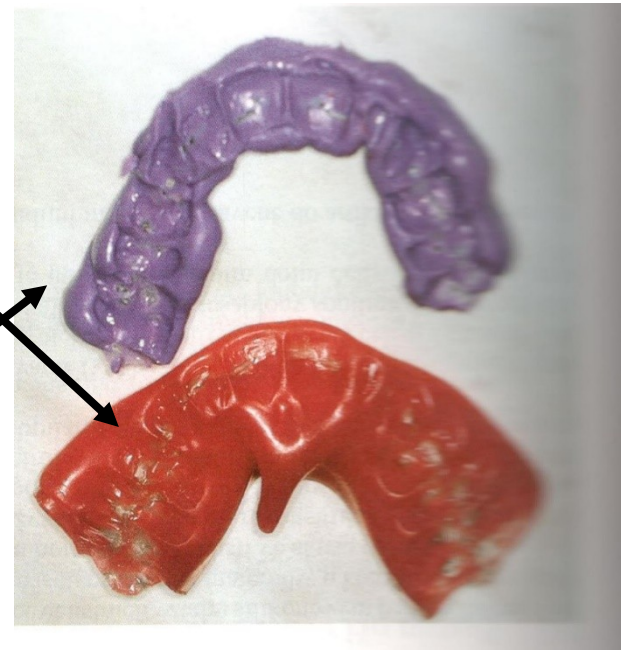


Otisk protilehlé čelisti do alginátu

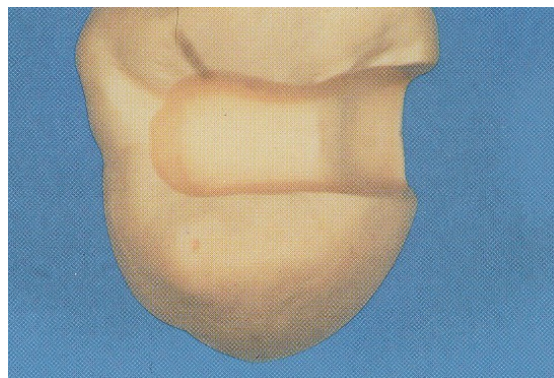


Registrace mezičelistních vztahů

- Voskový skusový otisk
- Silikonový skusový otisk



Modelace voskového předtvaru na modelu odlití

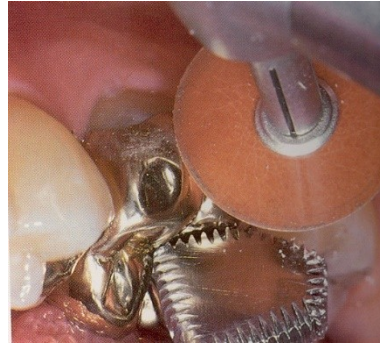
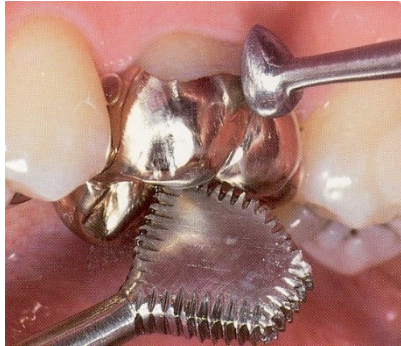


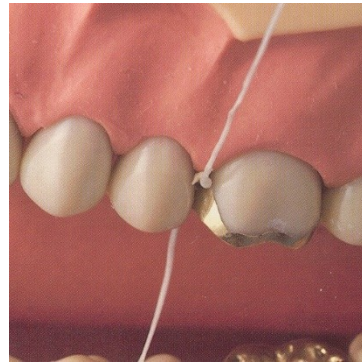
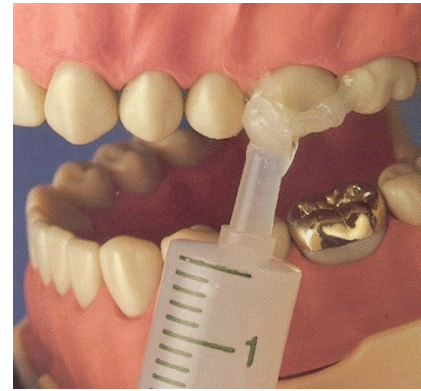
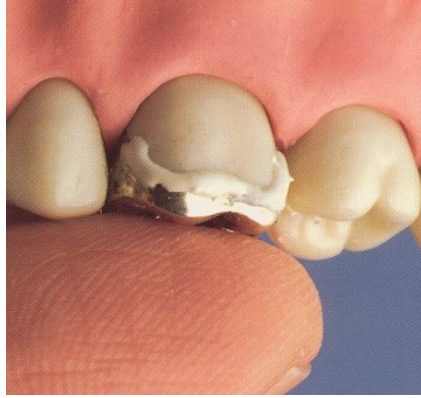
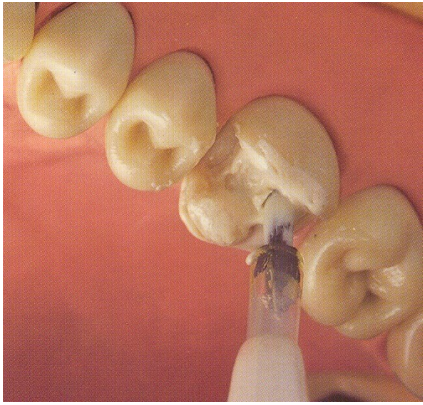


Nasazení kovové inlaye

- Vyzkoušení inlaye, kontrola artikulace, bodu kontaktu a okrajového uzávěru
- Roztepání a naleštění okrajů
- Případné otryskání
- Suché pole, nacementování, odstranění přebytků cementu
- Kontrola a naleštění okrajů

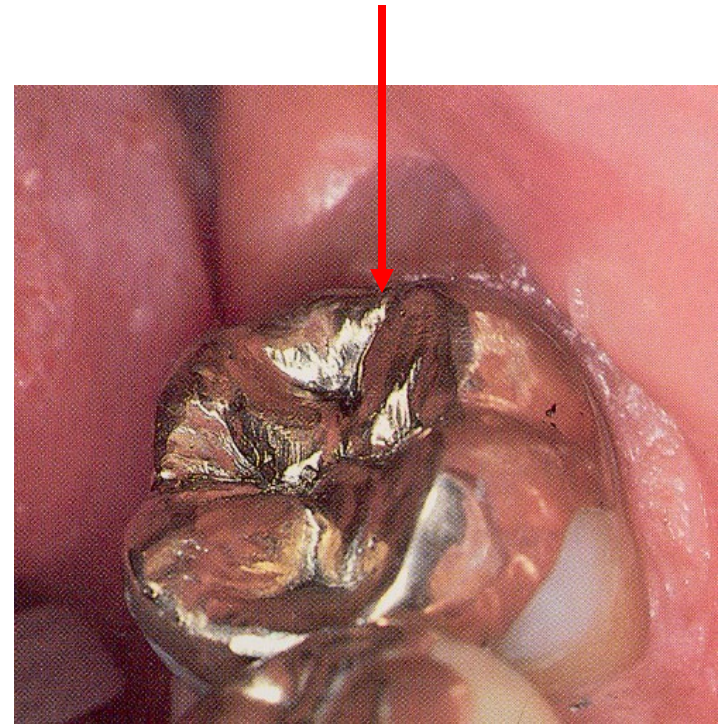
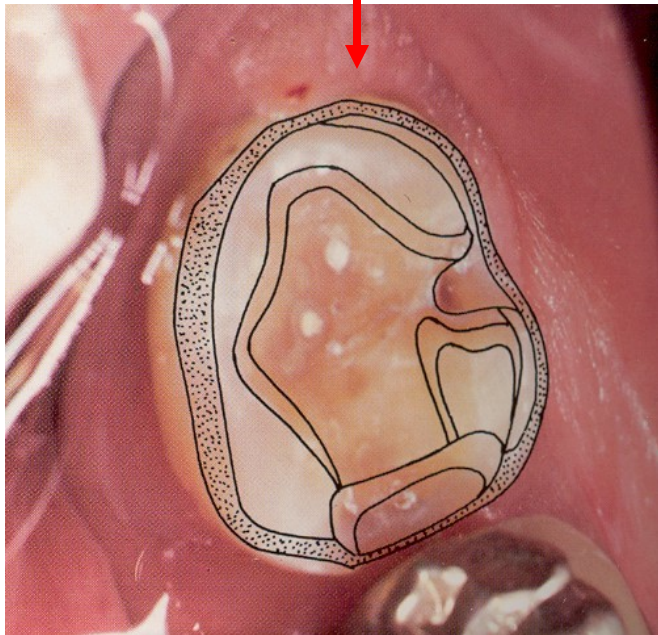




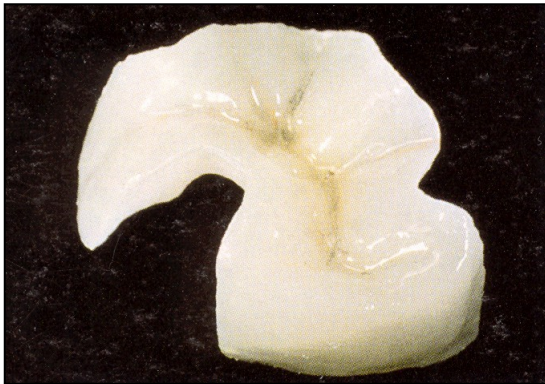


Dokončená preparace

Nasazená rekonstrukce



Nekovové inlaye

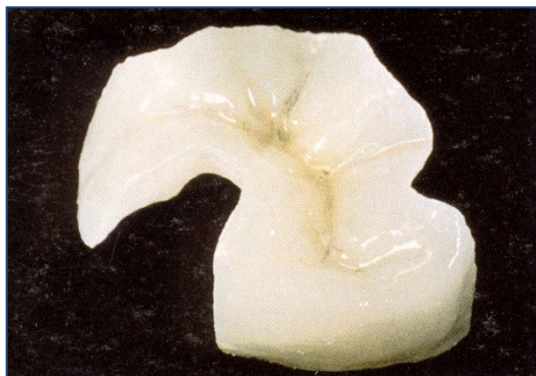


Kompozit

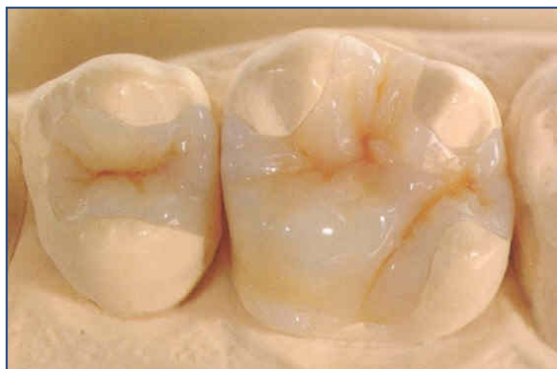
Keramika



Nekovové inleje

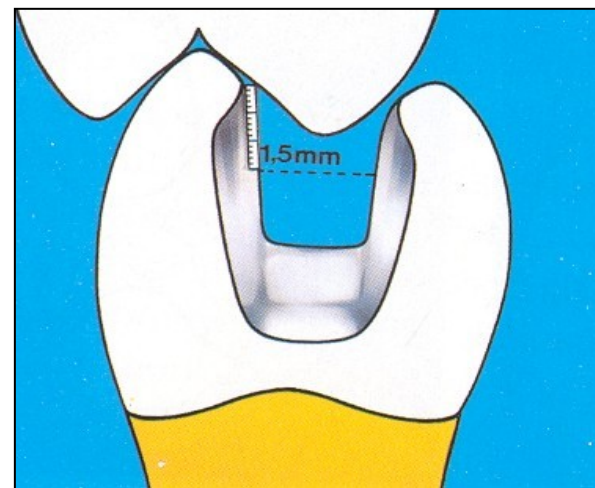
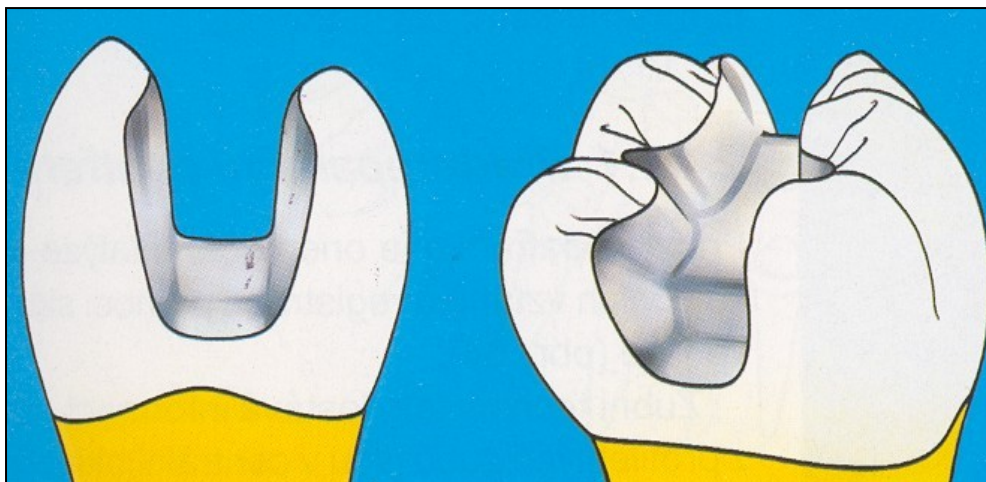


Speciální procedury



Vždy nepřímá metoda

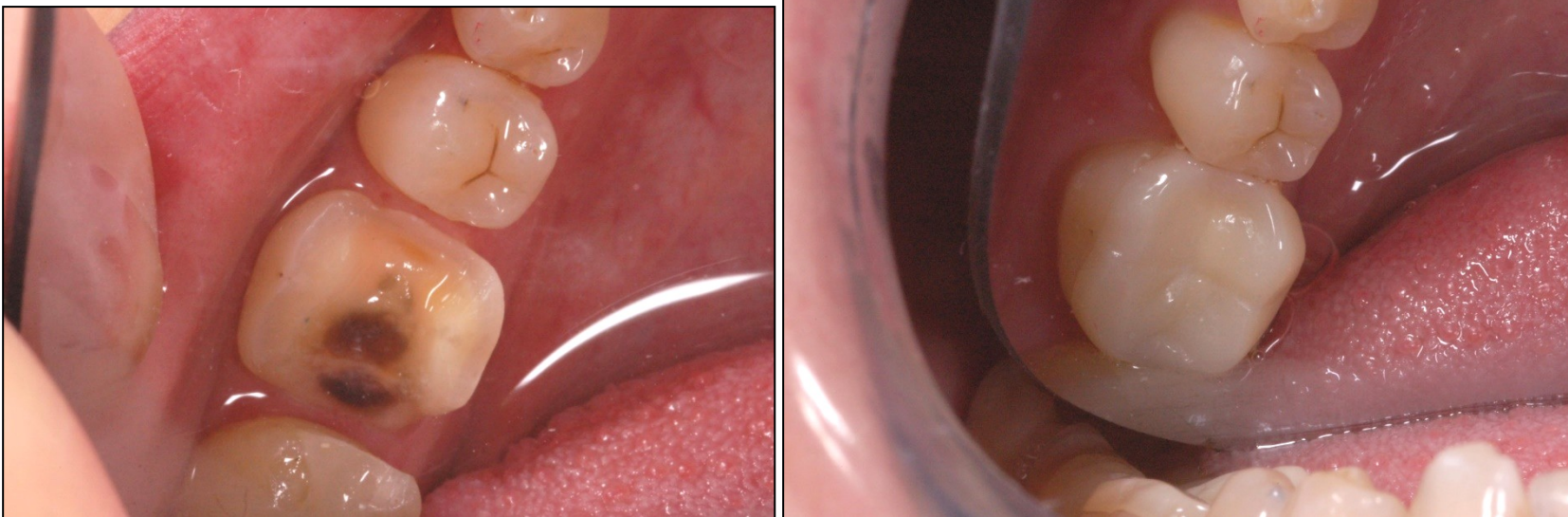
Preparace a otisky



Zhotovení v laboratoři

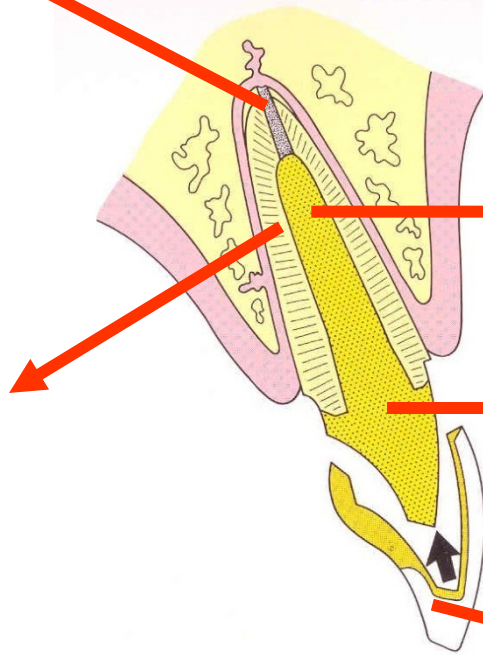


Nacementování speciálním kompozitním cementem – adhezivní cementování



Kořenová inlejš

Kořenová výplň



Kořen

Kořenový řep

Korunková řást

Korunka



Kořenová inlejš

Indikace:

Rekonstrukce zubů s destruovanou korunkou (cca
Zub musí být kvalitně endodonticky ošetře



Kořenová inlej

Kontraindikace:

Příliš velká destrukce zubu

- Hluboko subgingiválně zasahující defekt, kdy není možné posunout jeho hranici nad úroveň dásně (např. gingivektomií)
- Příliš oslabené stěny kořene (tenké stěny – méně než 1mm)
- Kaz kořene

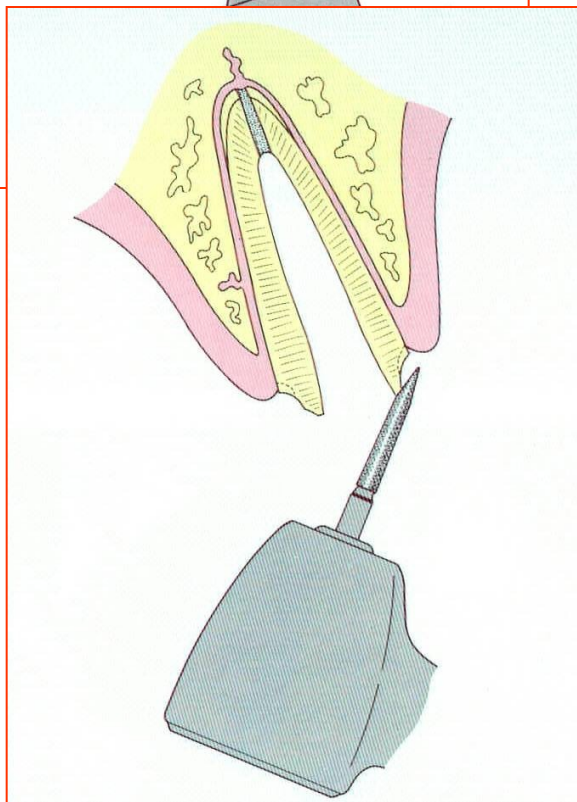
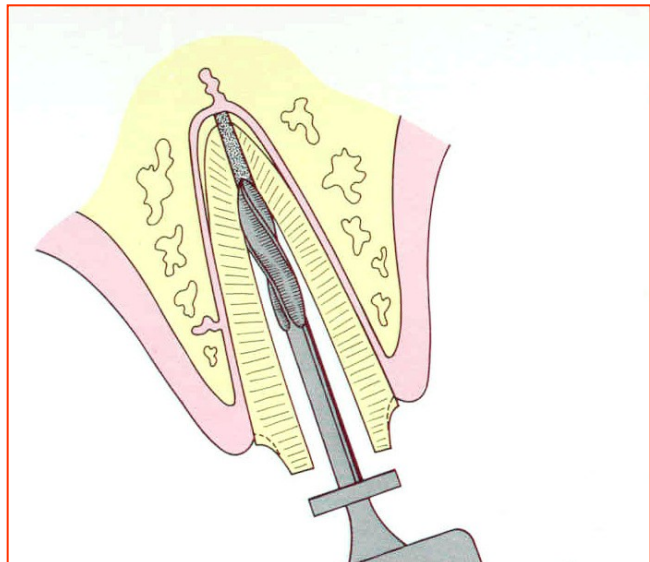
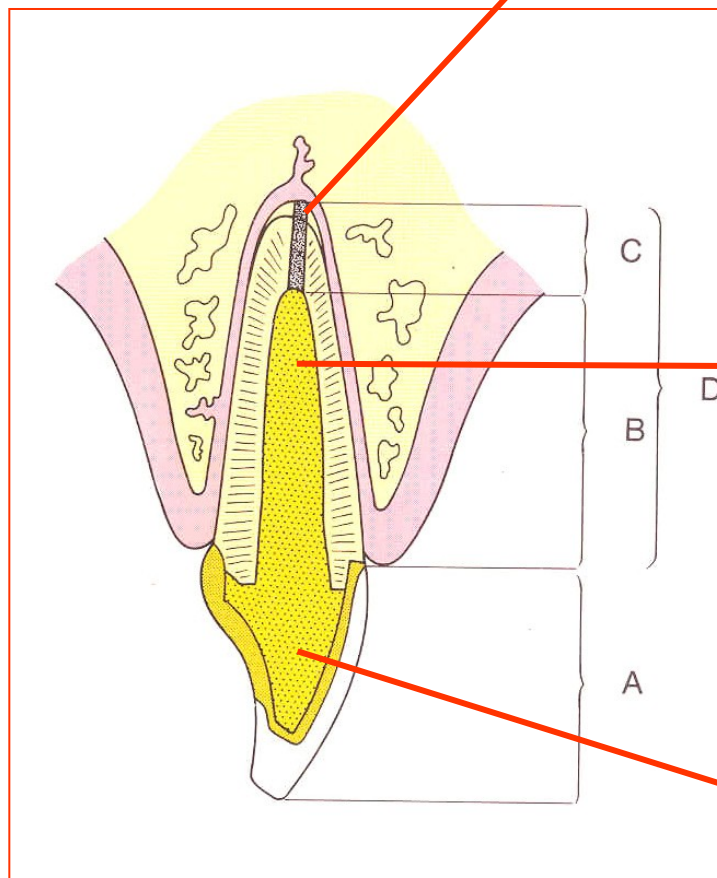


Preparace

4mm
kořenové výplně

2/3 délky
kořenového
kanálku

1/4 celkové délky



Přímá metoda

Izolace

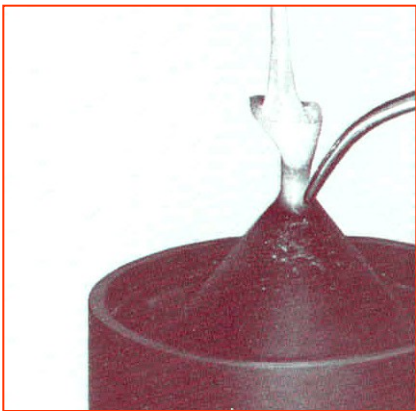
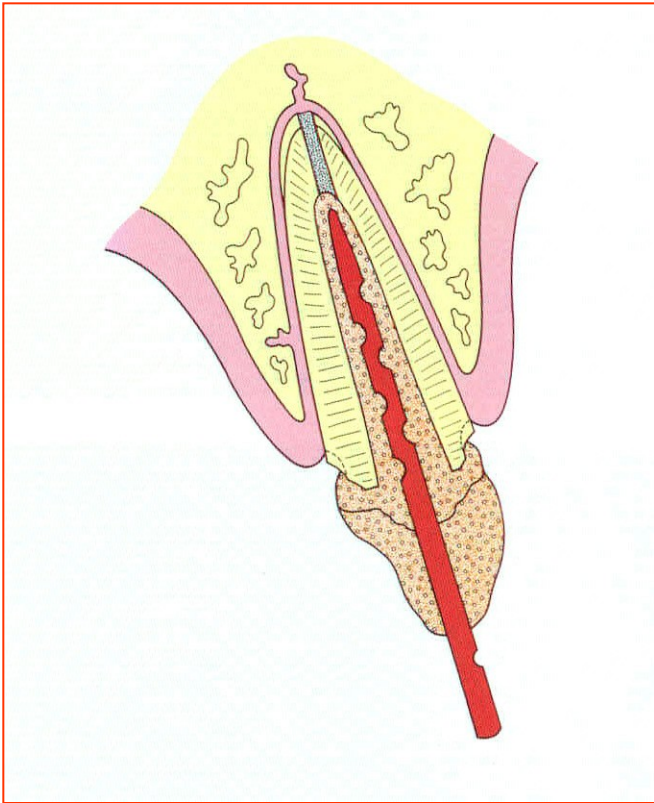
Modelace z vosku

Drát - pokryje se voskem

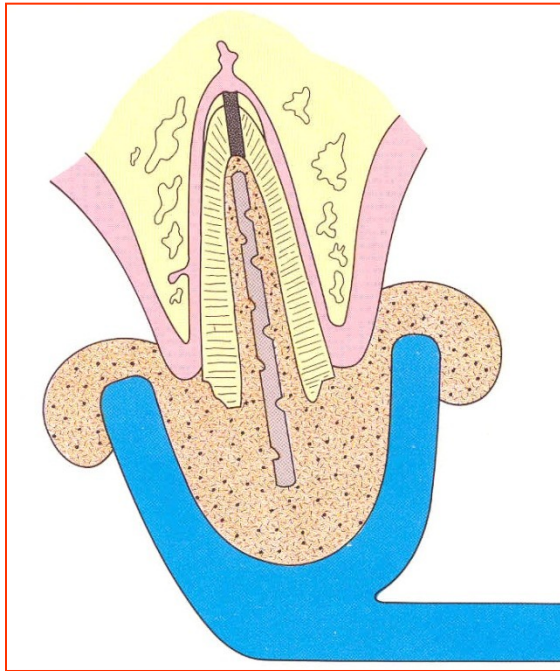
Licí kuželík

Zatmelení

Metoda ztraceného vosku



Nepřímá metoda

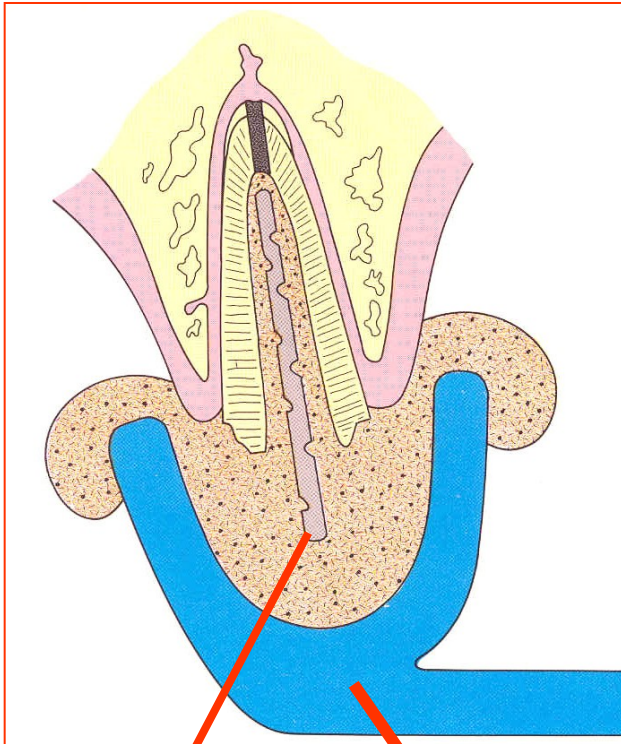


Otisk



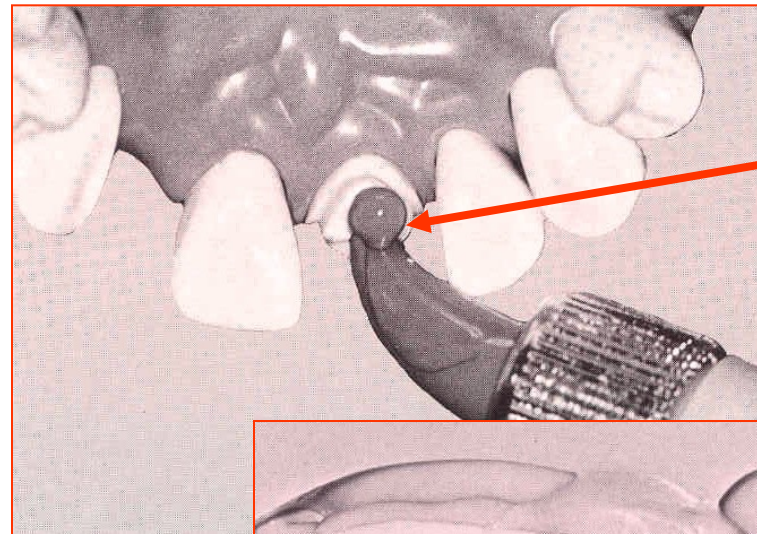
Nepřímá metoda

Otisk

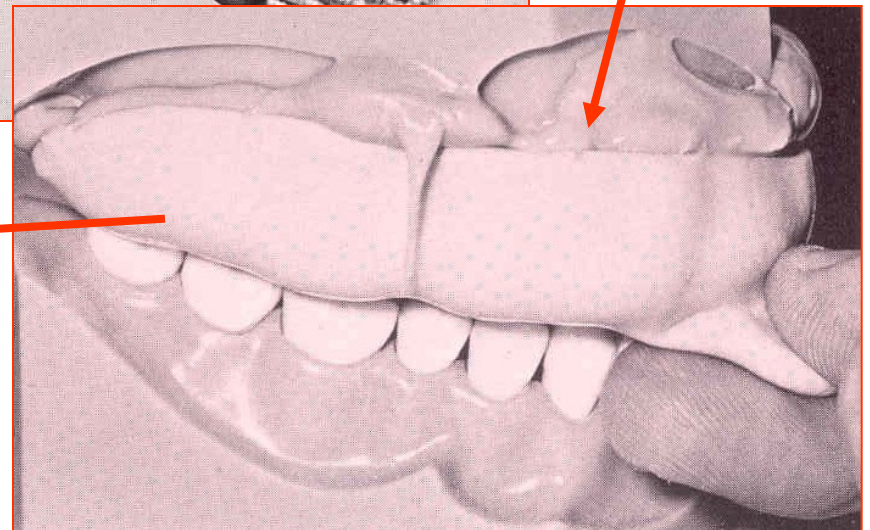


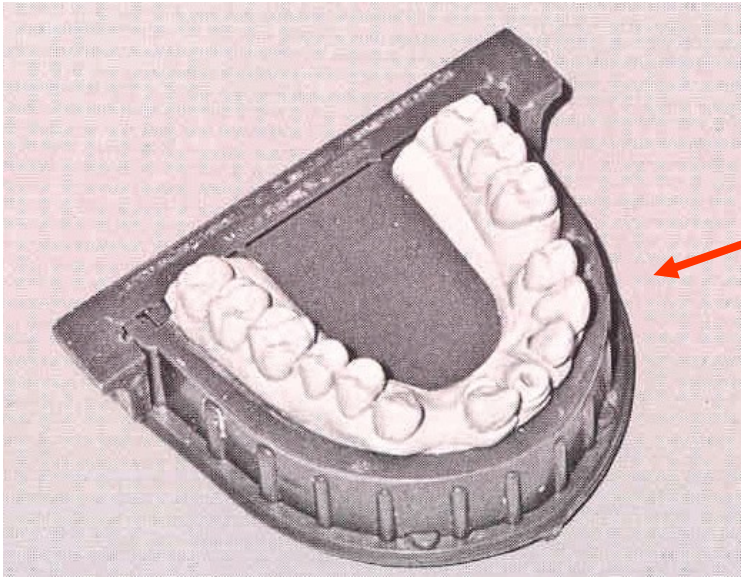
Drát

Otiskovací lžíce



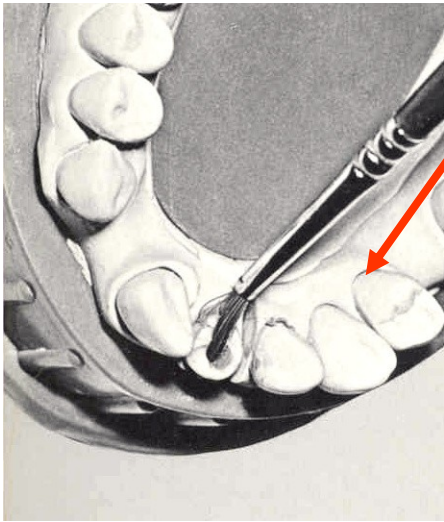
Otiskovací hmota



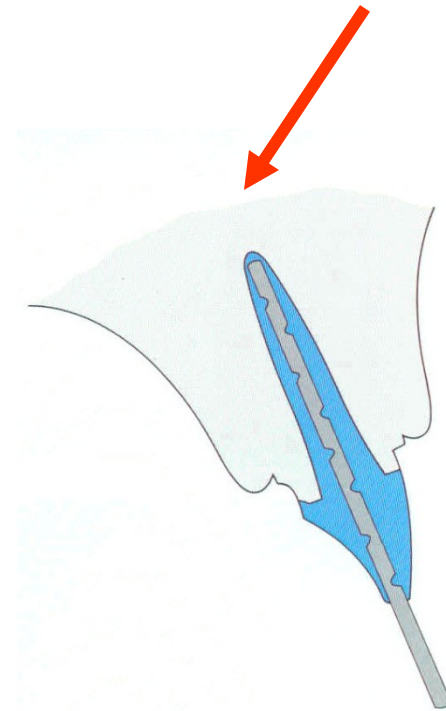


Model

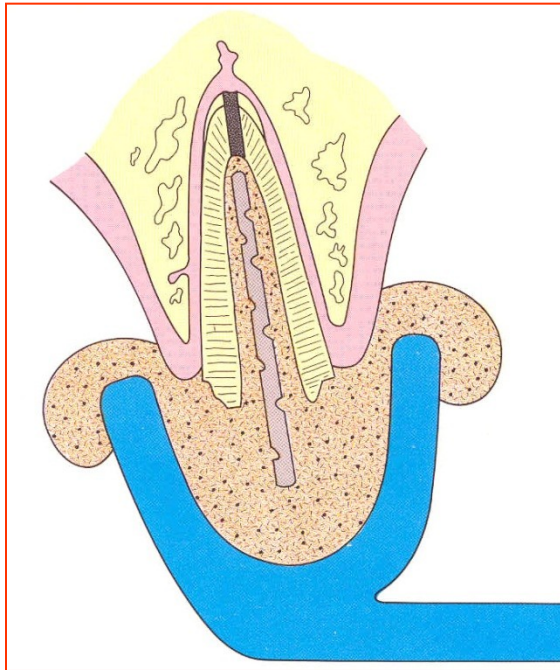
Izolace



Modelace



Nepřímá metoda



Otisk

Model

Modelace – licí vosk

Zatmelení a odlití



Cementování

- Zinkoxidfosfátový cement

