

Nervový systém

Cortex cerebri

Cerebellum (impregnace)

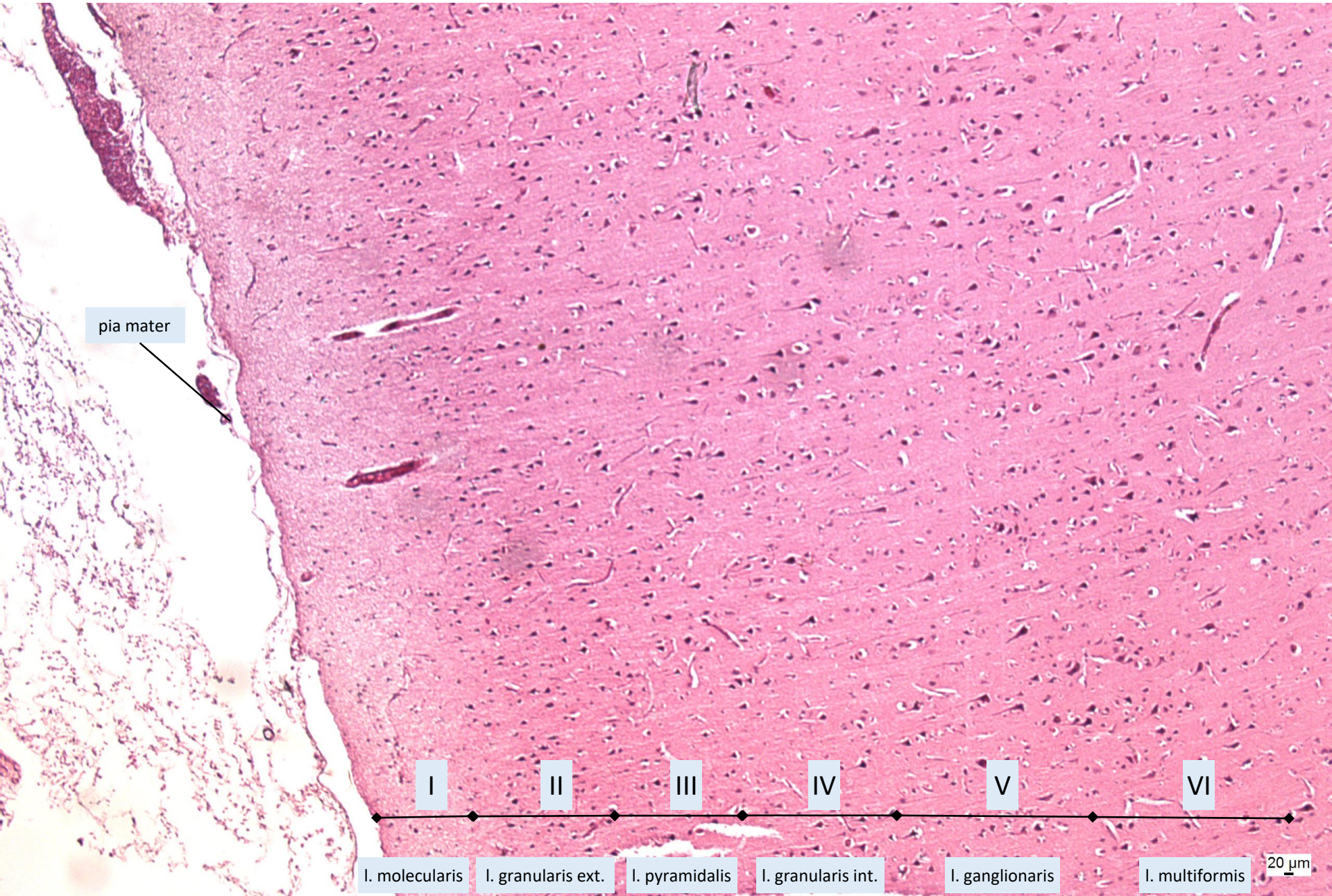
Medula spinalis

Plexus choroideus

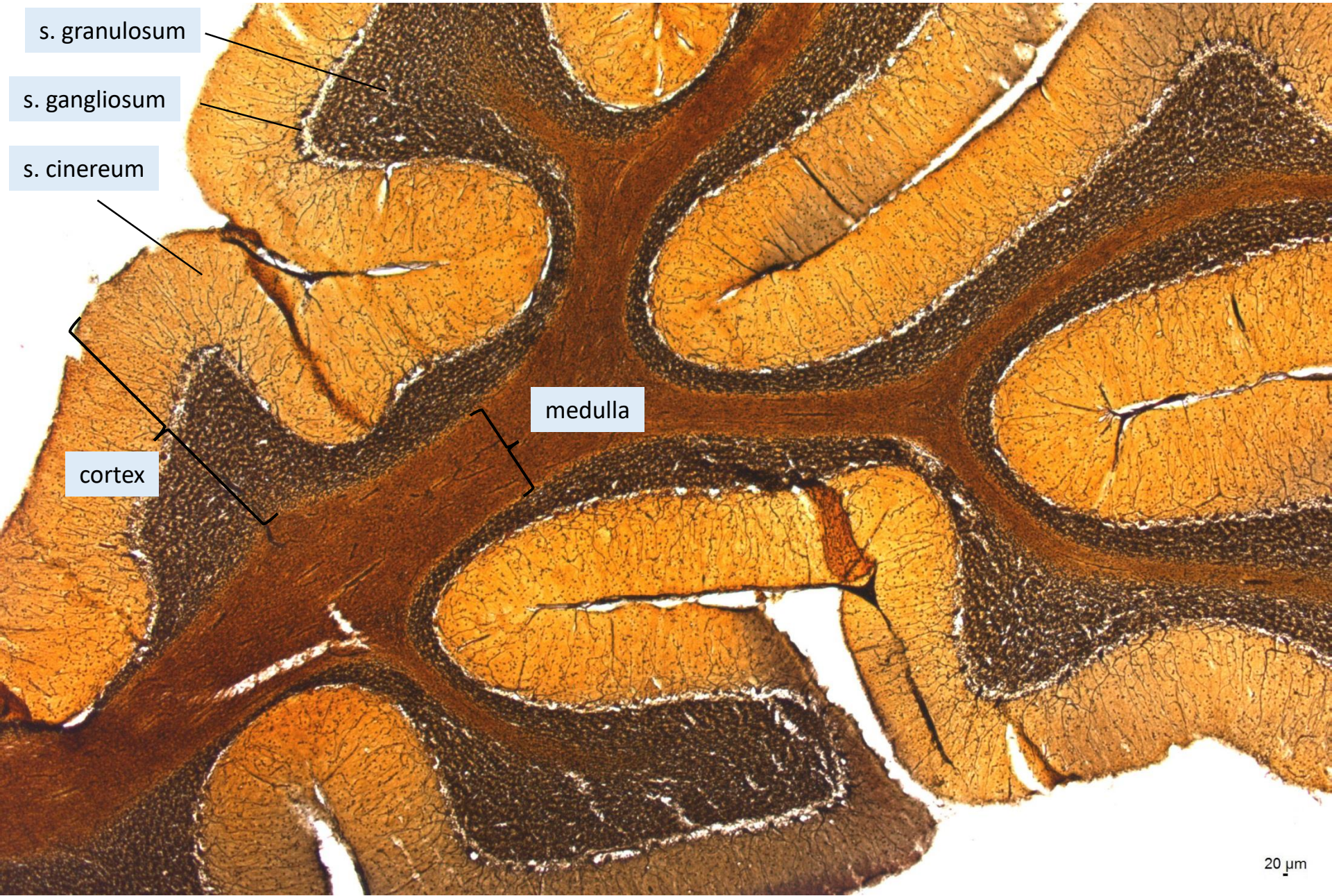
Autonomní ganglion

Periferní nerv

Cortex cerebri



Cerebellum



s. granulosum

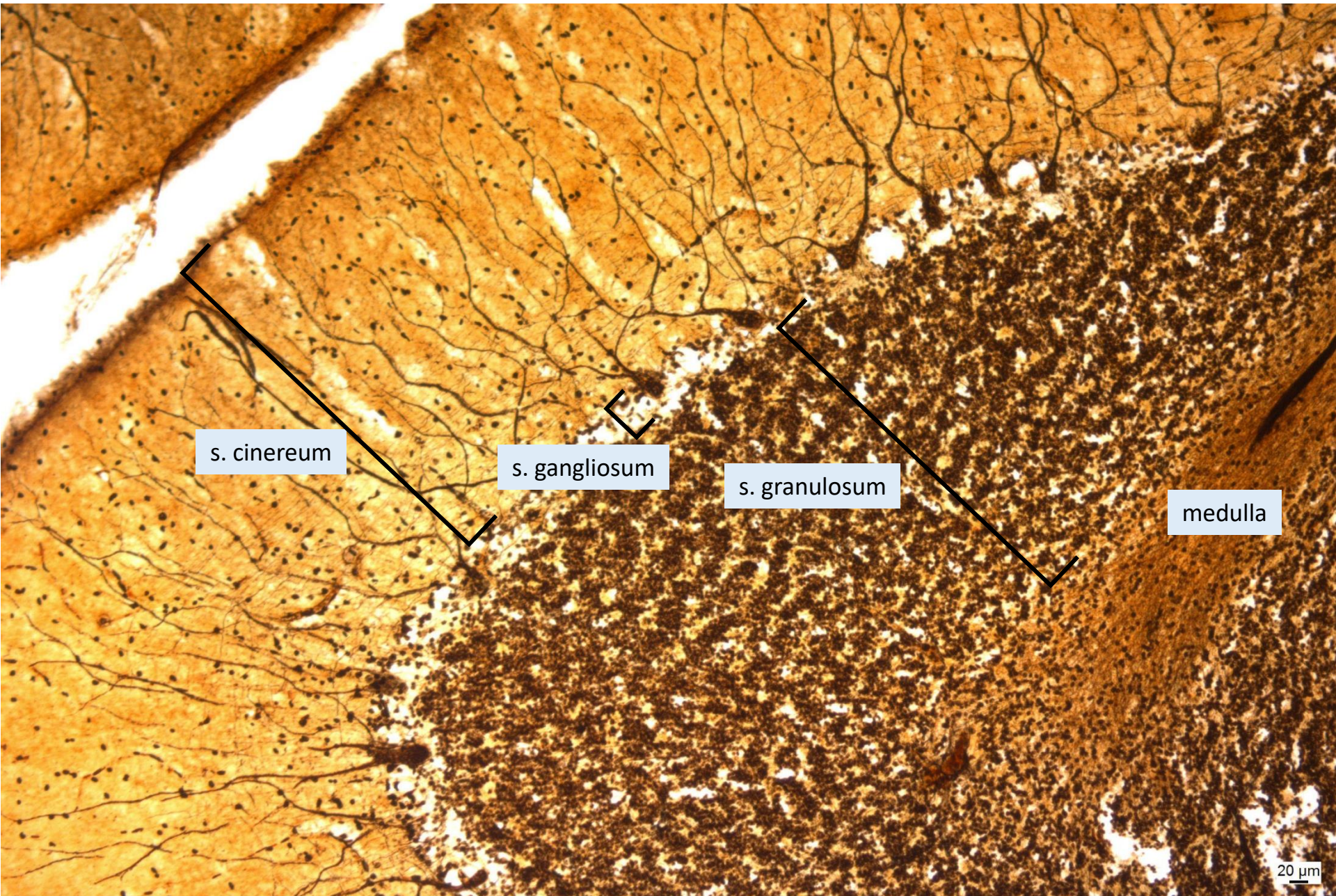
s. gangliosum

s. cinereum

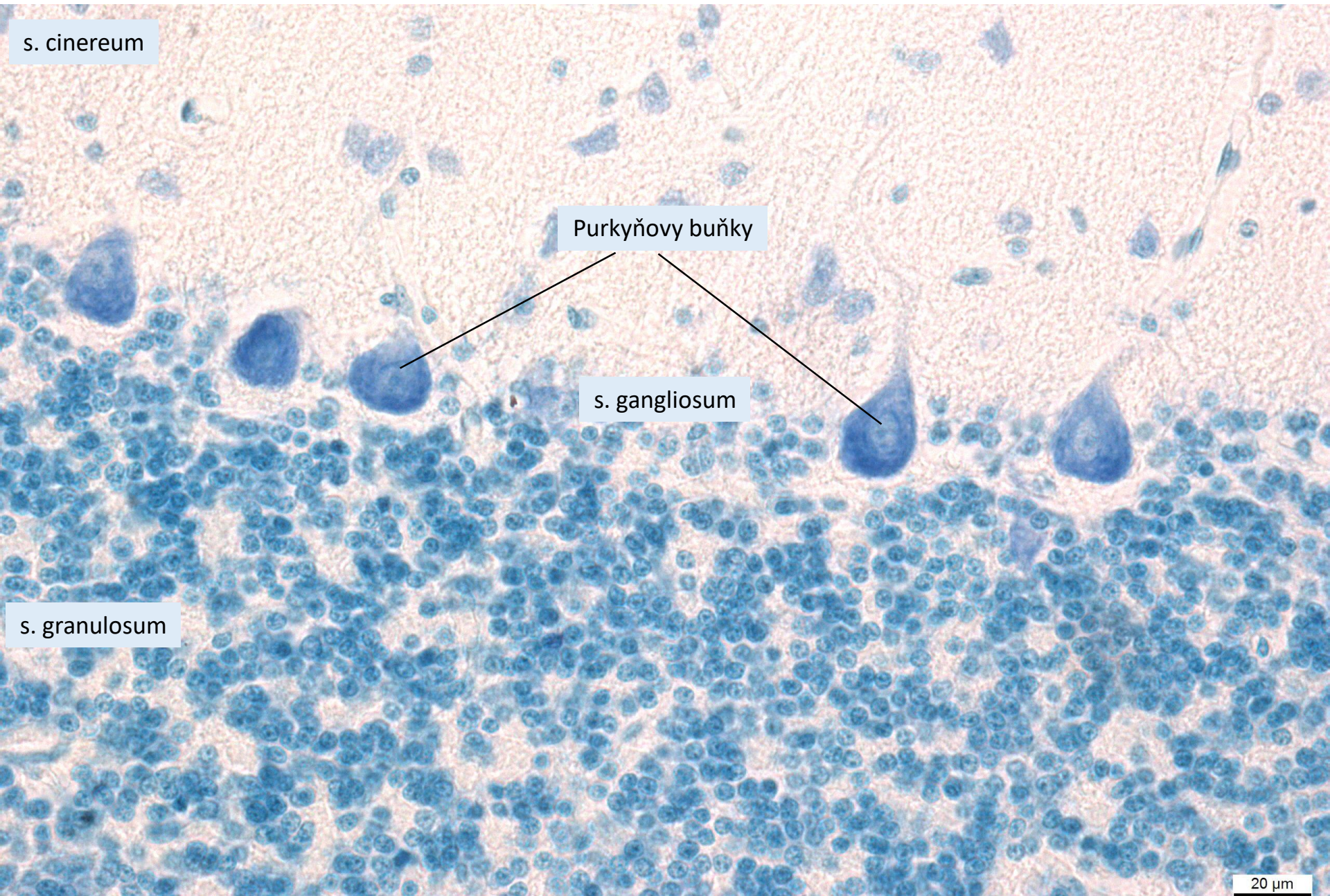
cortex

medulla

Cortex cerebelli



Cortex cerebelli – Purkyňovy buňky



s. cinereum

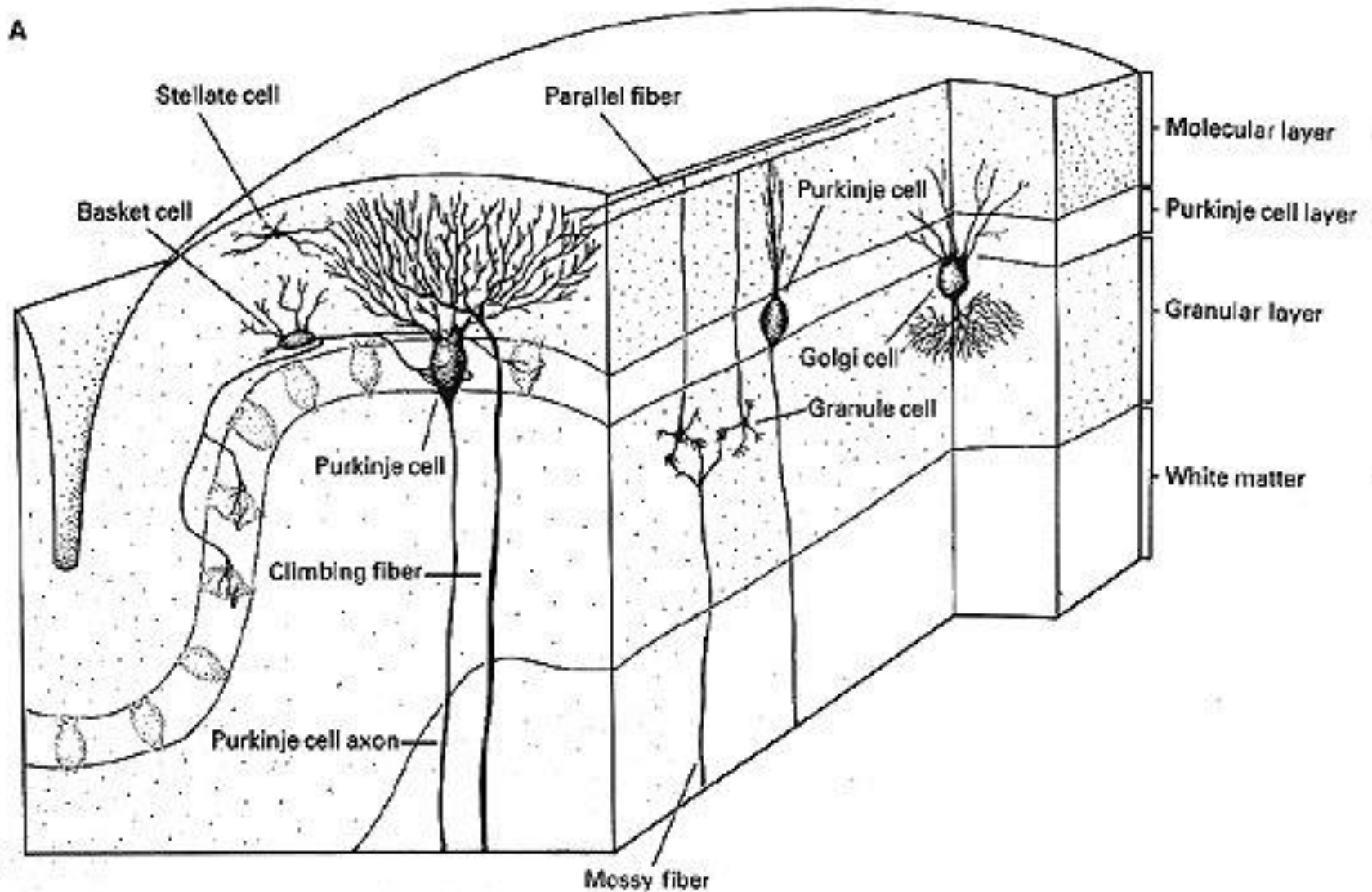
Purkyňovy buňky

s. gangliosum

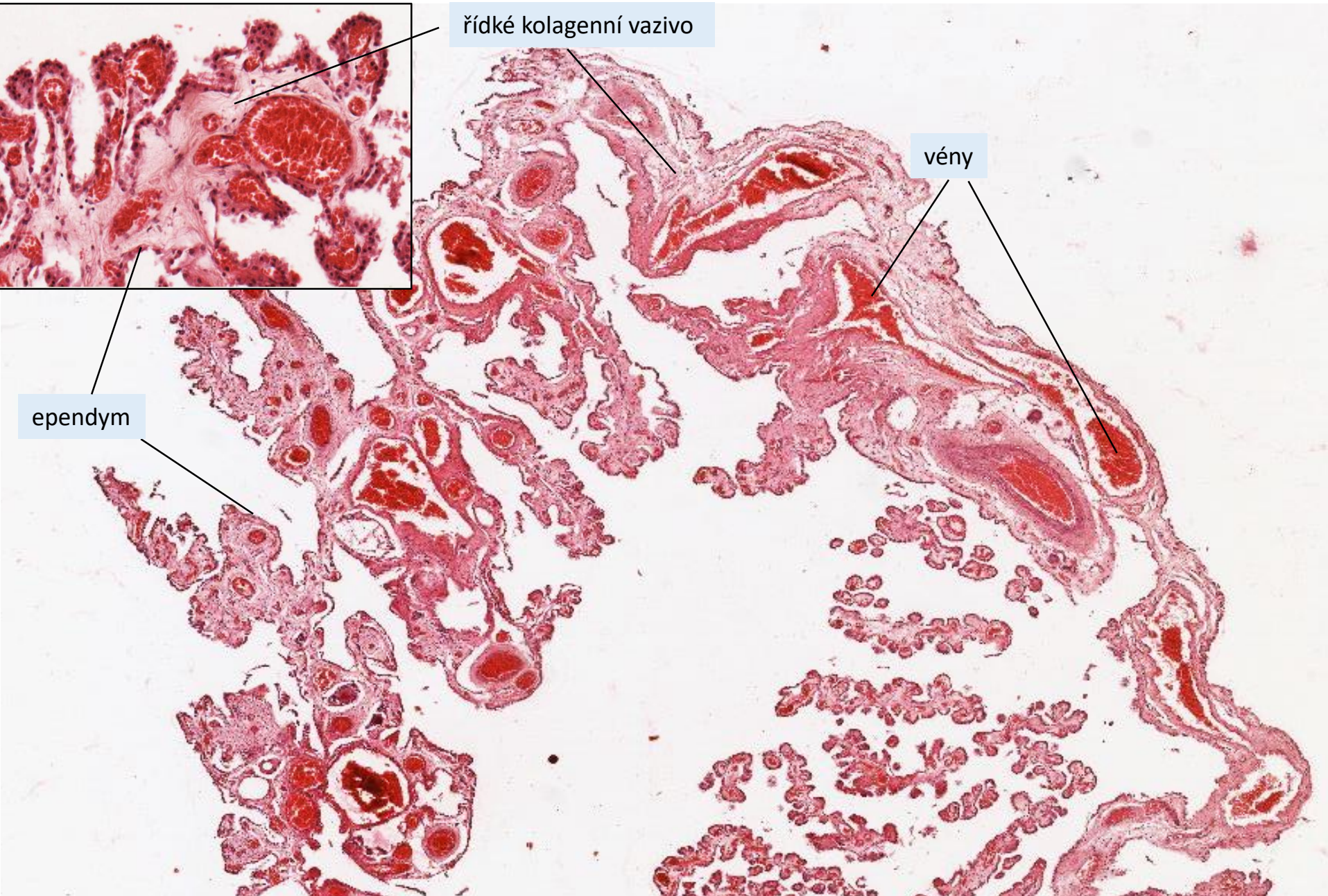
s. granulosum

20 μm

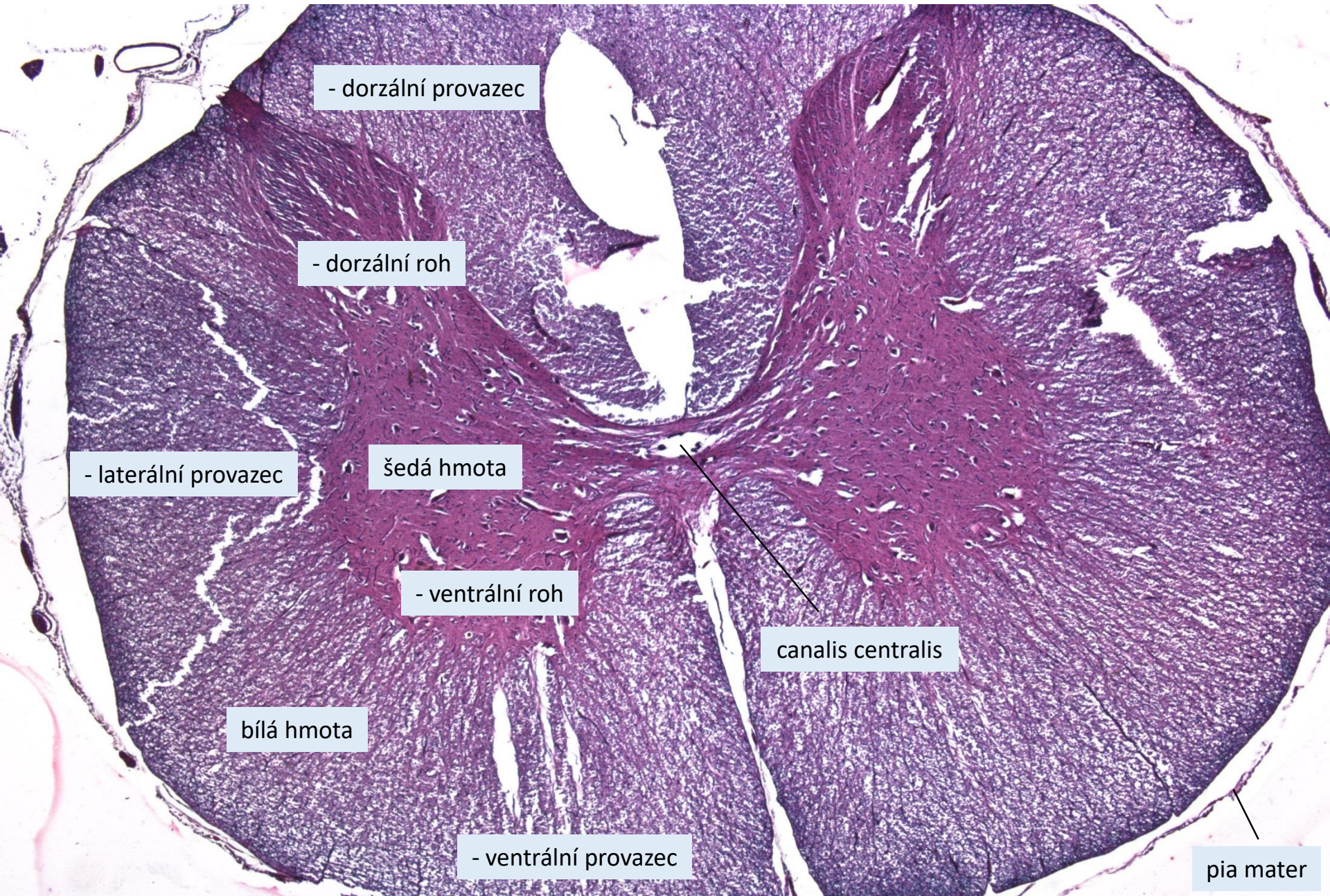
Cerebellum – neuron synapses



Choroidní plexus



Mícha



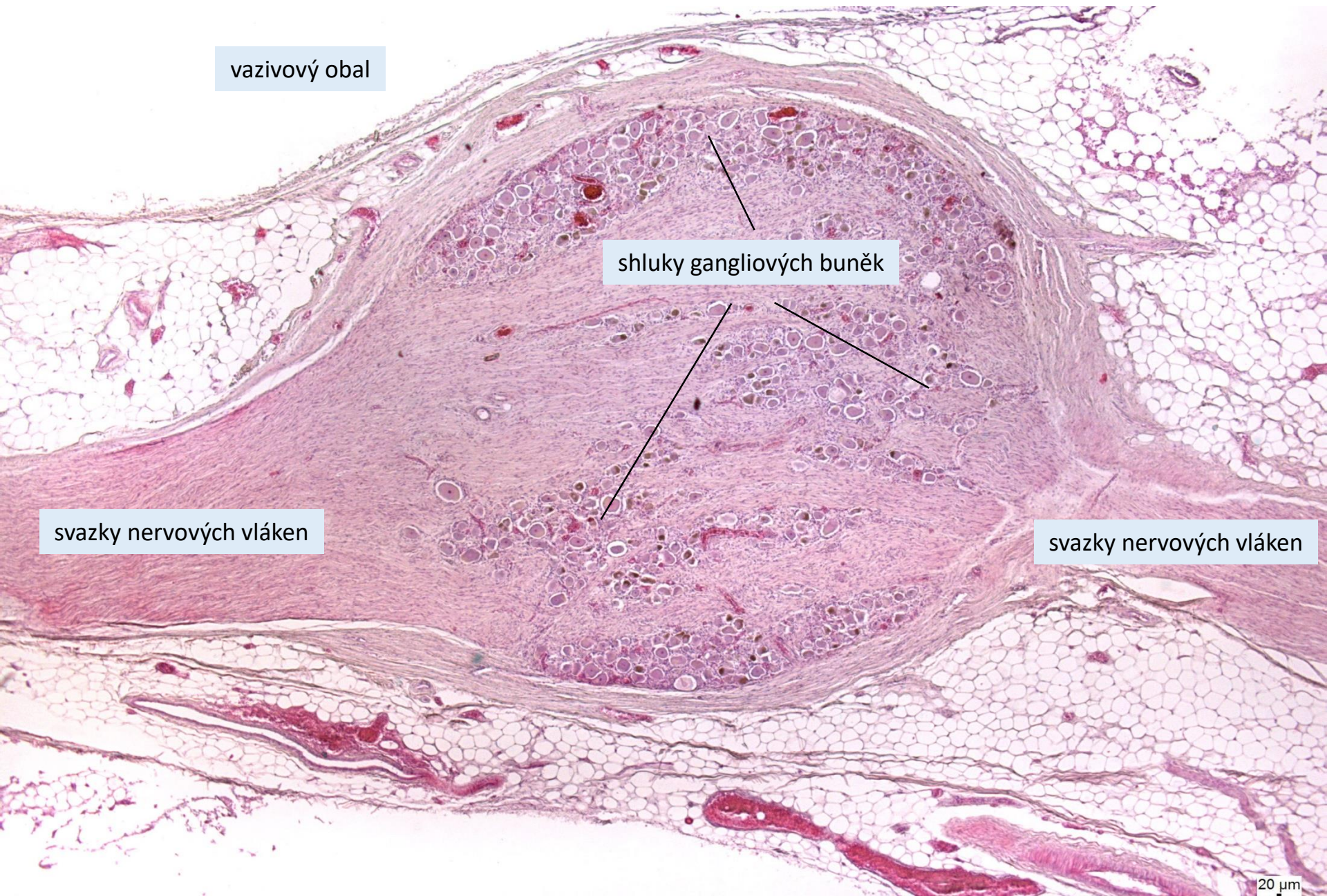
Spinální ganglion

vazivový obal

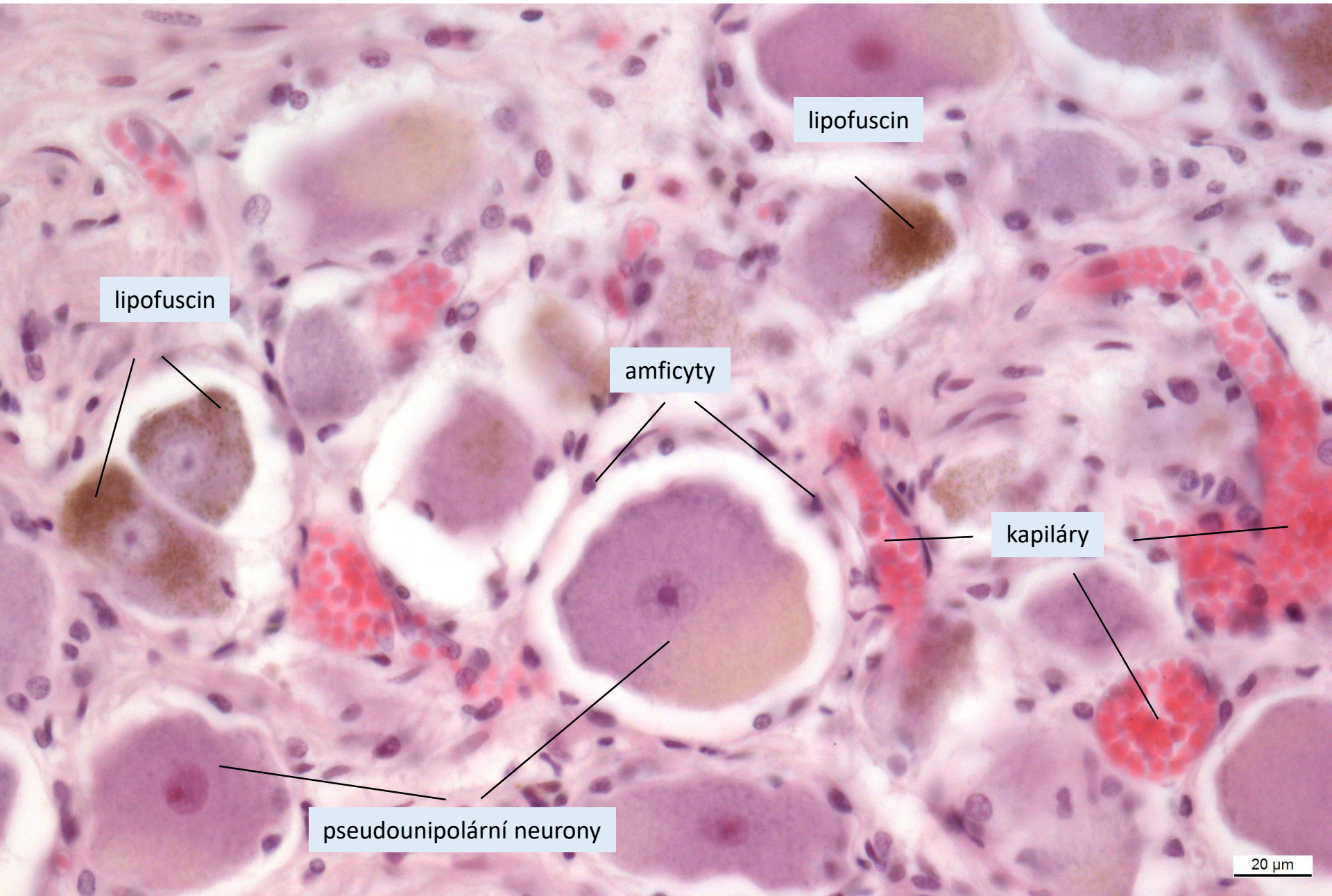
shluky gangliových buněk

svazky nervových vláken

svazky nervových vláken



Spinální ganglion



lipofuscin

lipofuscin

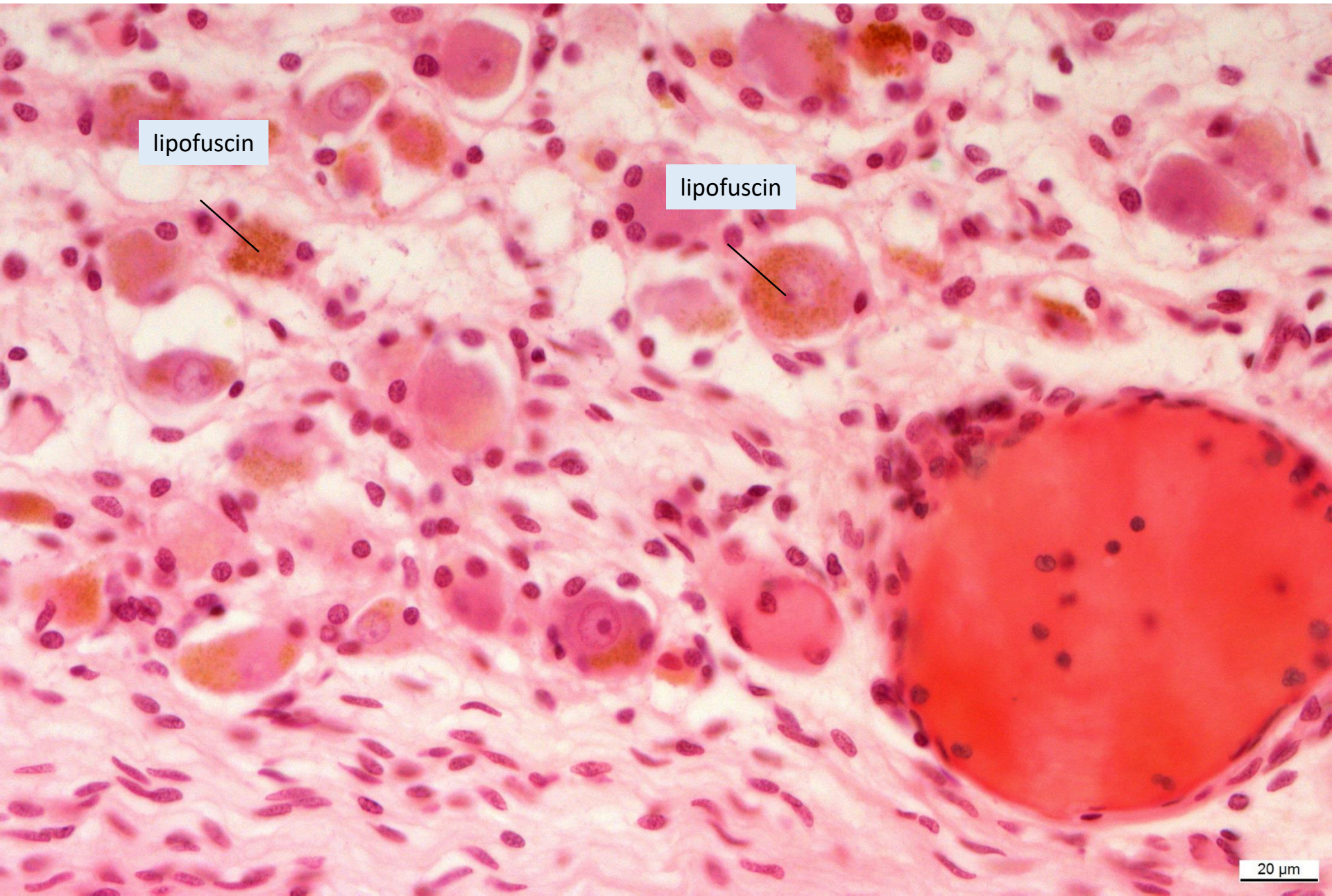
amficyty

kapiláry

pseudounipolární neurony

20 μ m

Spinální ganglion - lipofuscin

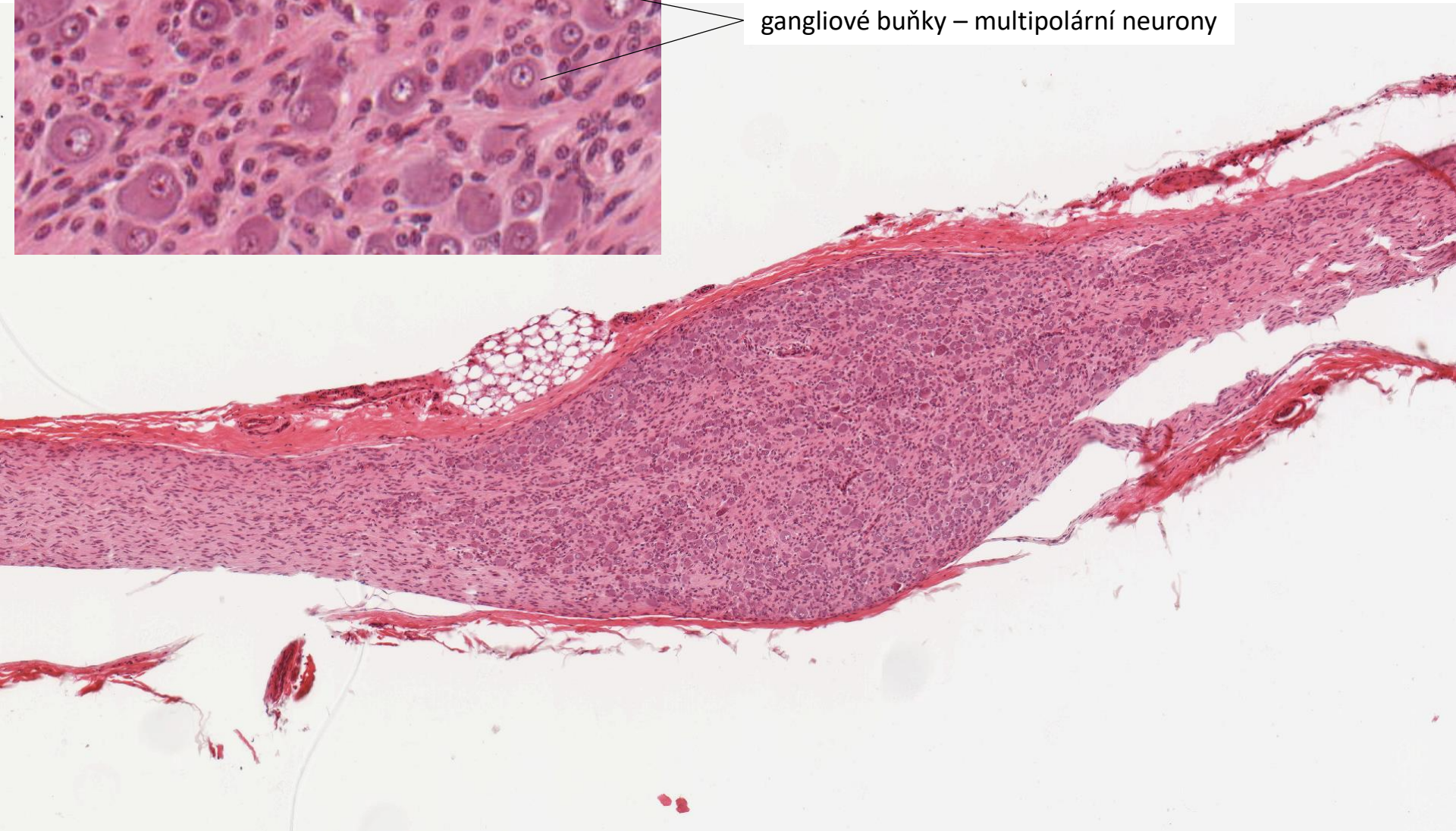
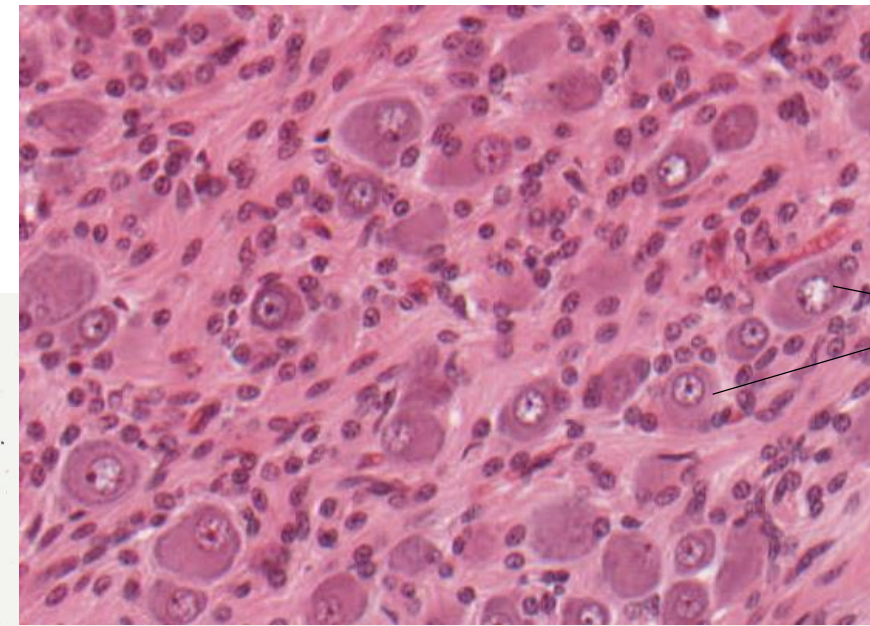


lipofuscin

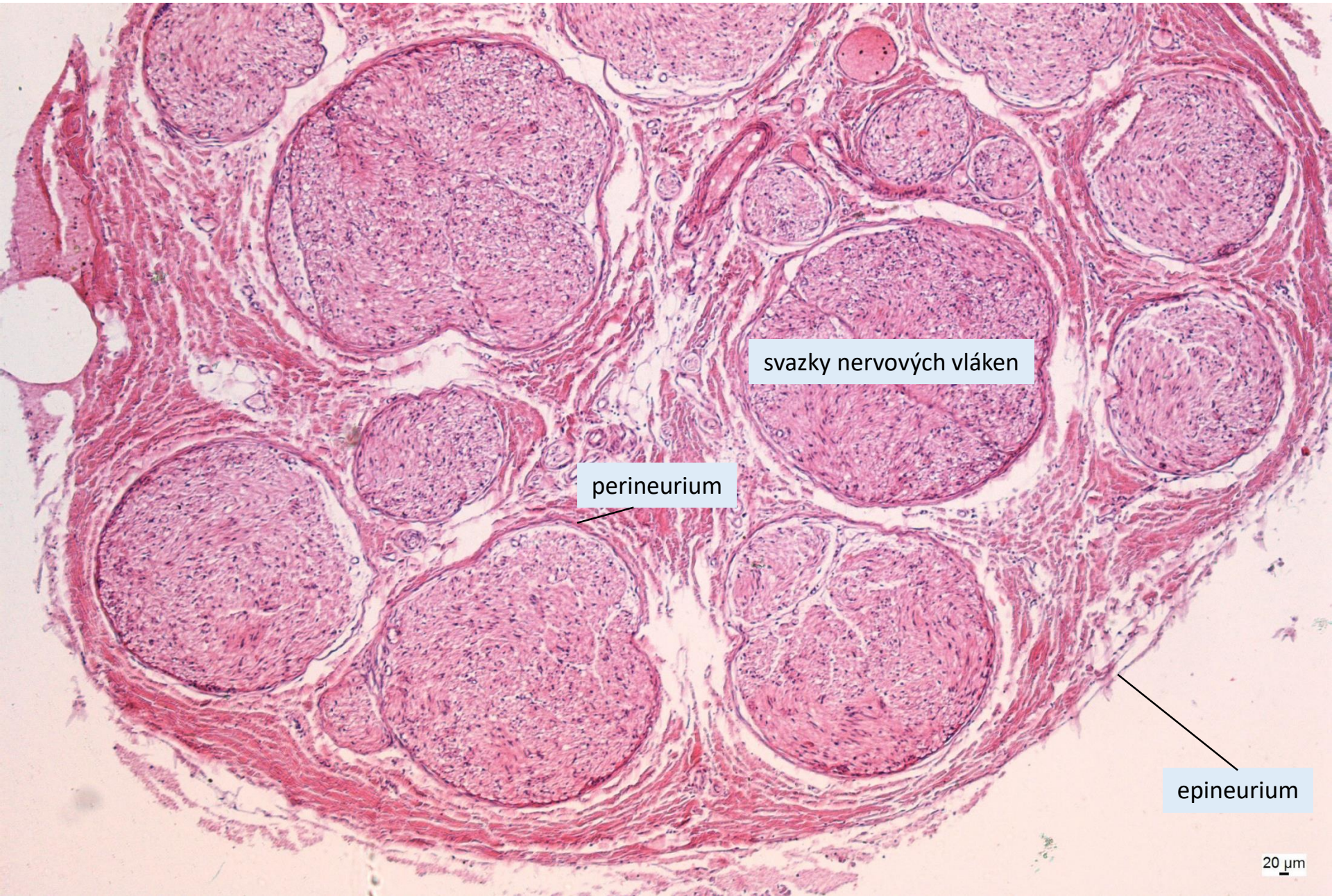
lipofuscin

Autonomní ganglion

gangliové buňky – multipolární neurony



Periferní nerv



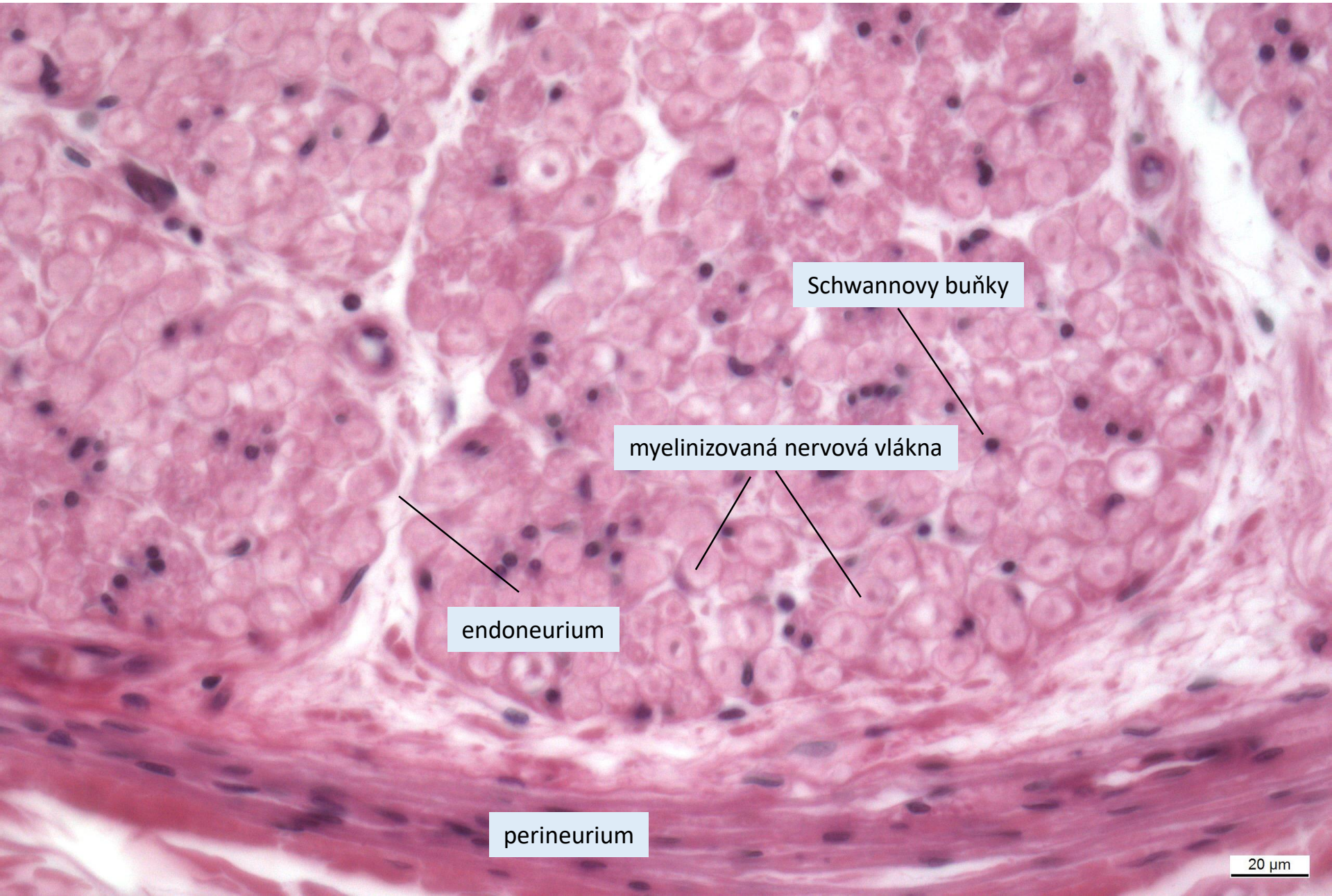
svazky nervových vláken

perineurium

epineurium

20 μ m

Periferní nerv



Schwannovy buňky

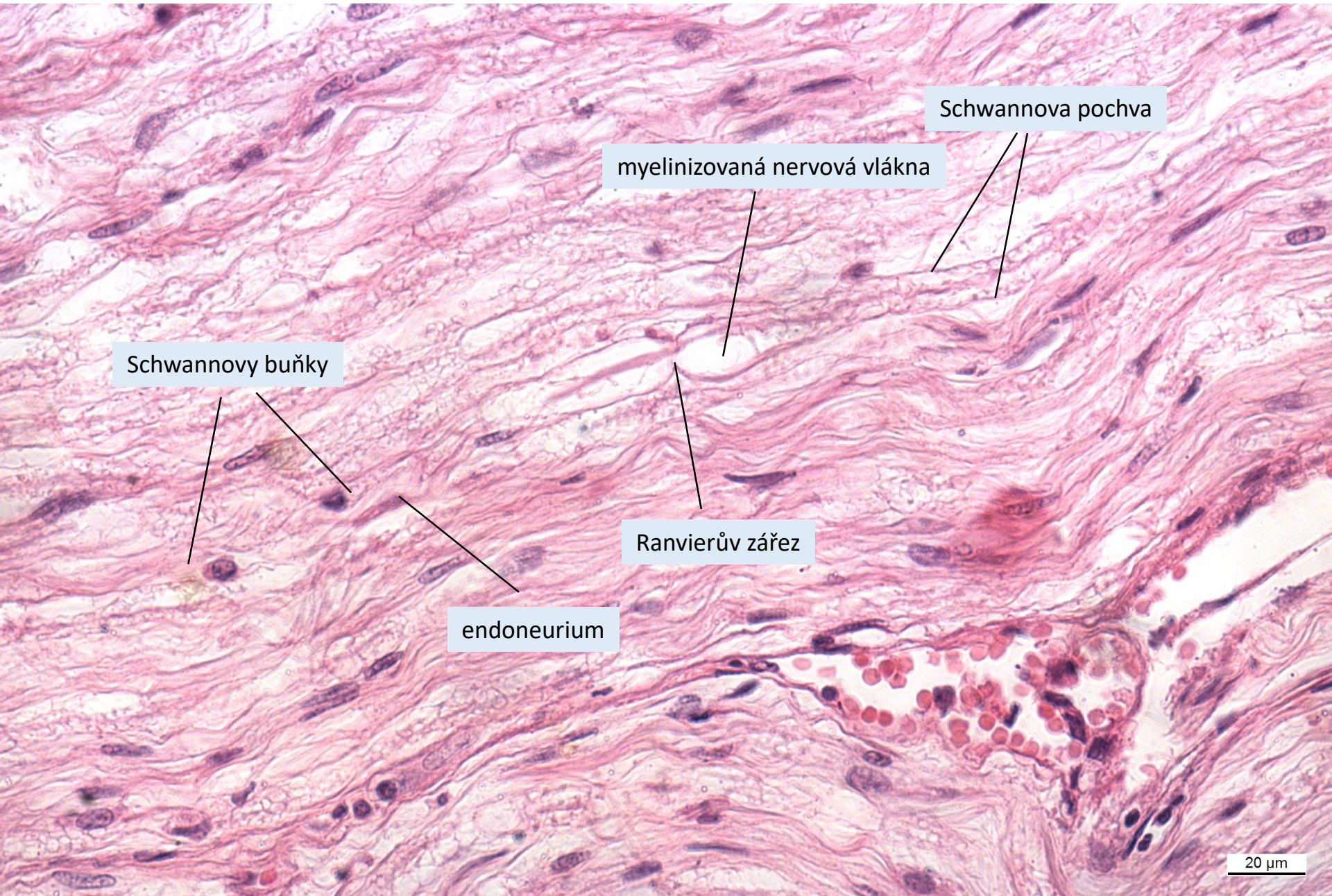
myelinizovaná nervová vlákna

endoneurium

perineurium

20 μ m

Periferní nerv



Schwannova pochva

myelinizovaná nervová vlákna

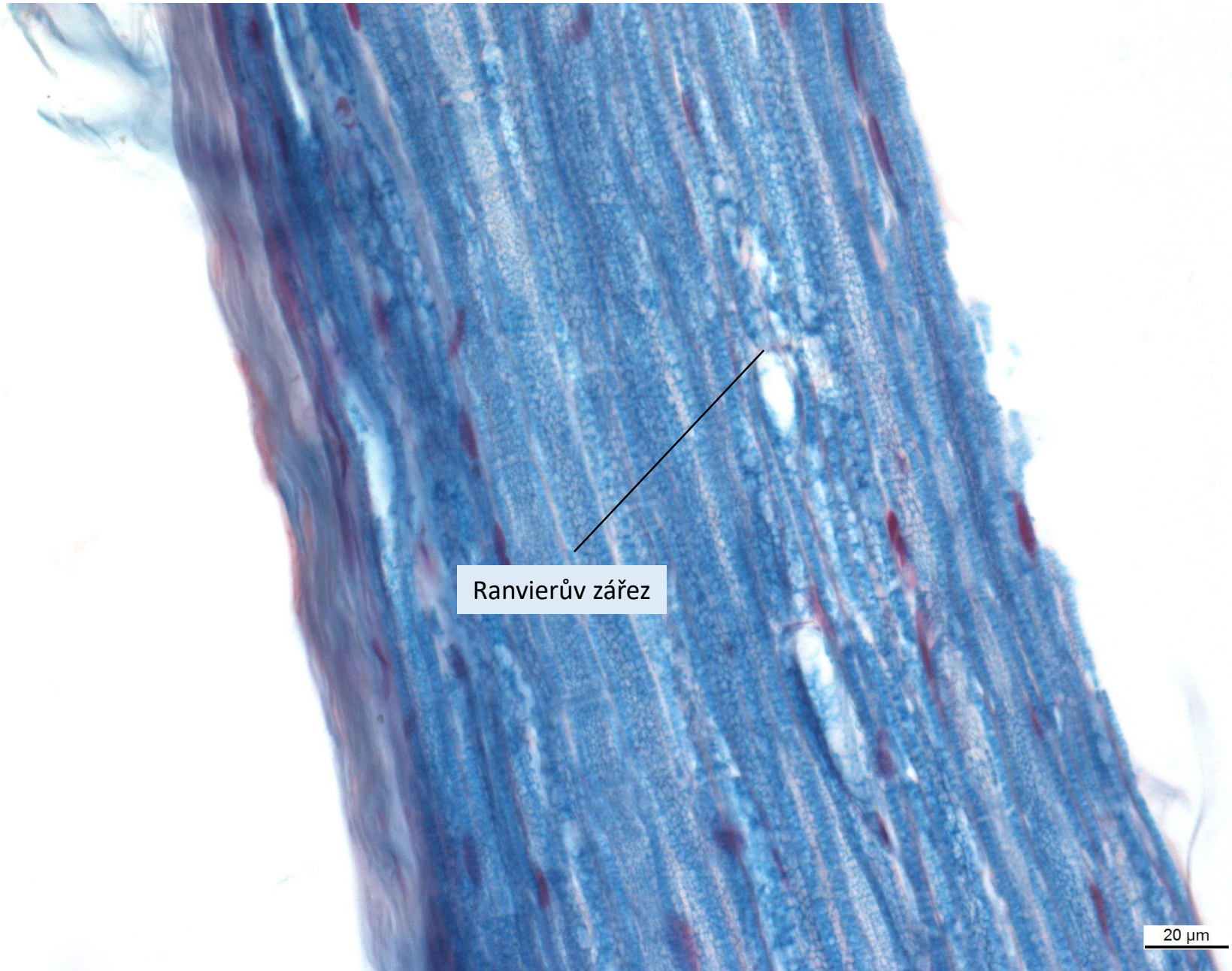
Schwannovy buňky

Ranvierův zářez

endoneurium

20 μm

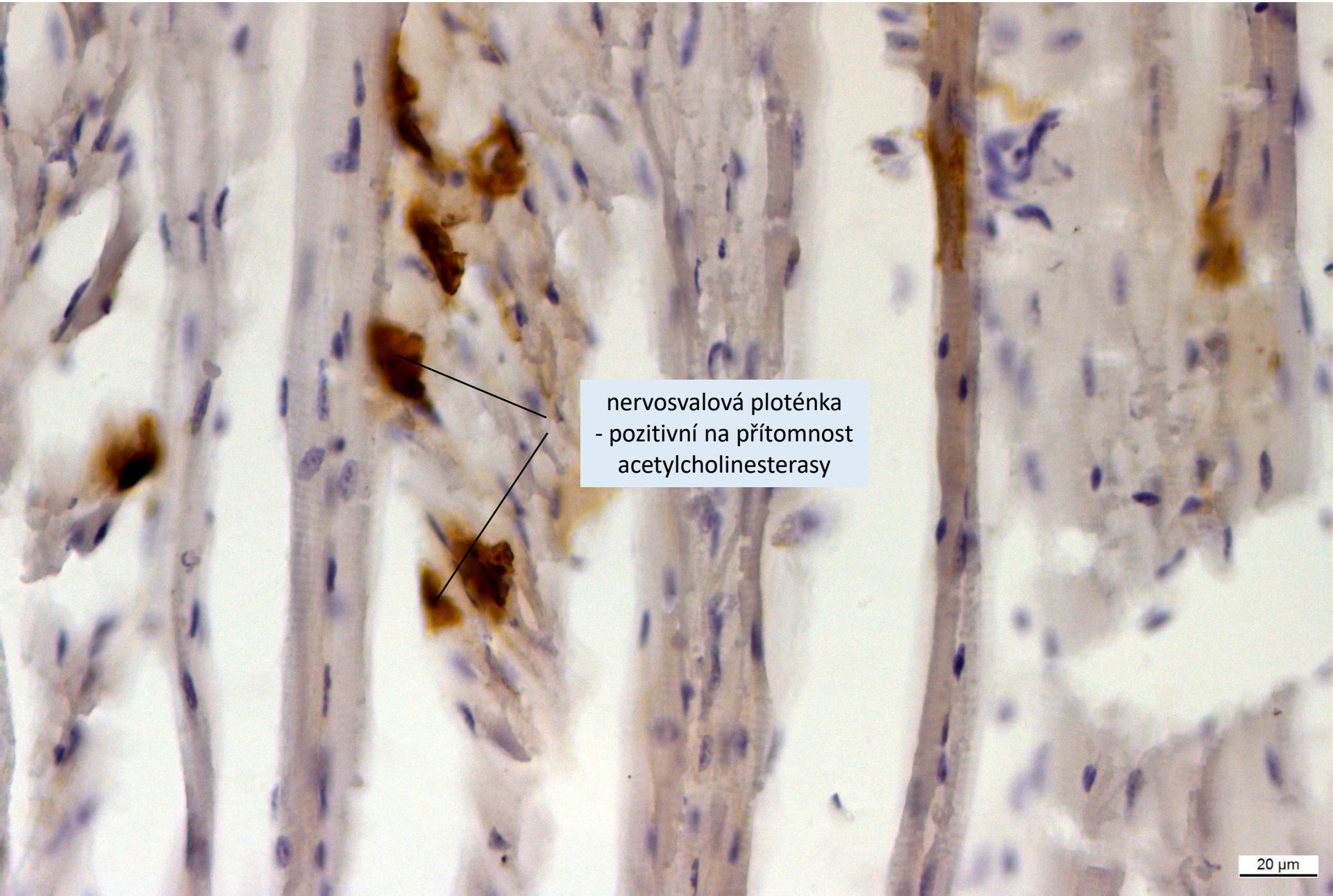
Periferní nerv



Ranvierův zářez

20 μ m

Nervosvalová ploténka

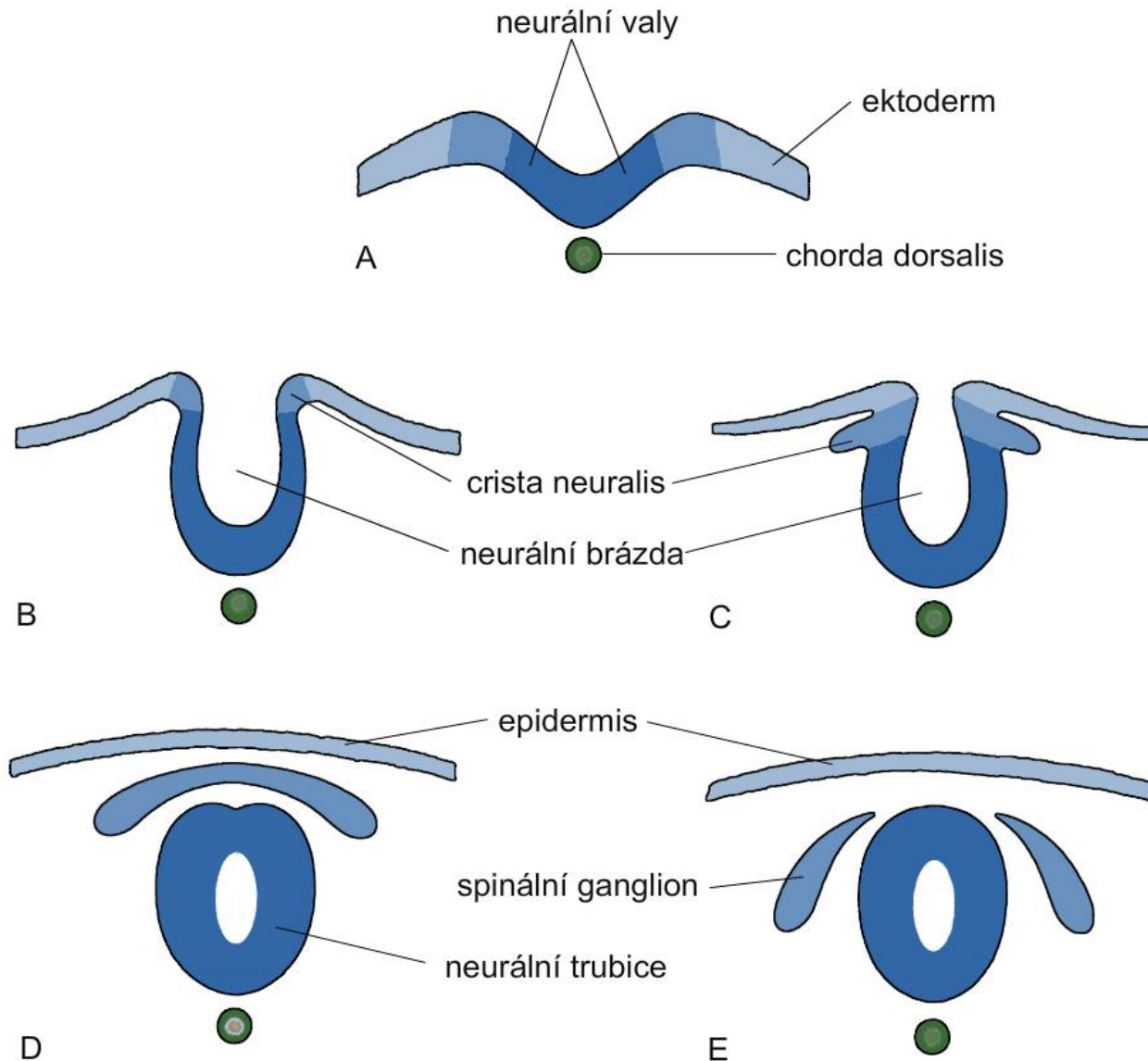


nervosvalová ploténka
- pozitivní na přítomnost
acetylcholinesterasy

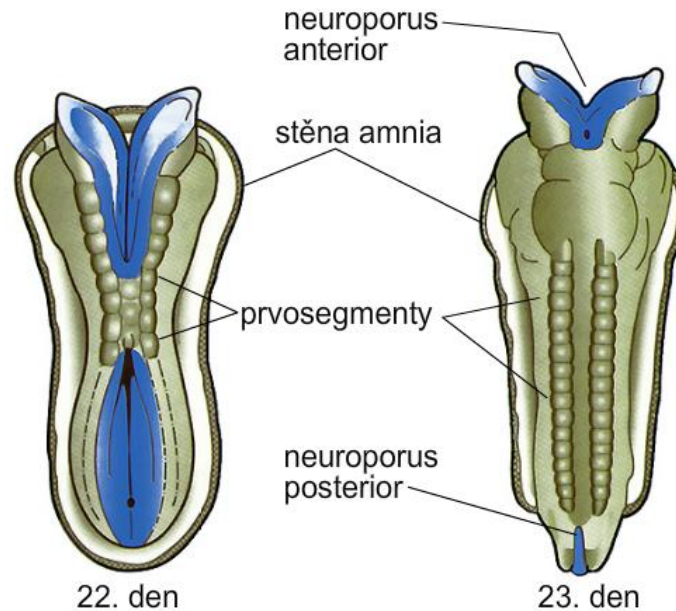
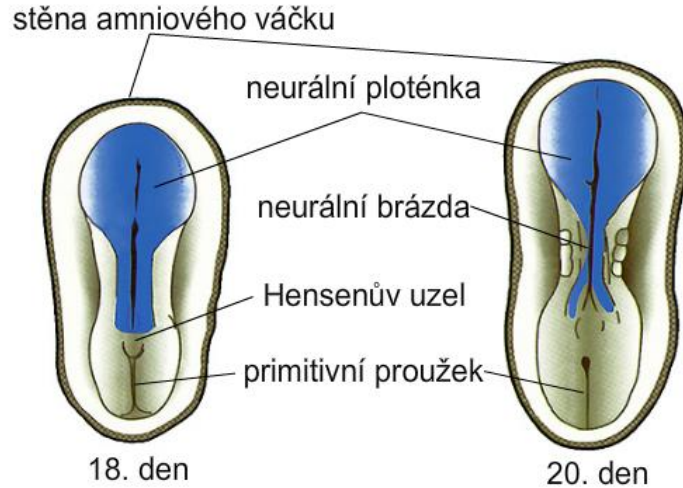
Seznam preparátů

- **75.** Cortex cerebri
- 76. Cortex cerebri (impregnace)
- **77.** Cerebellum (impregnace)
- 78. Cerebellum (Nisslovo barvení)
- **79.** Medulla spinalis
- 80. Plexus choroideus
- **81.** Ganglion spinale
- 82. Ganglion spinale (impregnace)
- **83.** Autonomní ganglion
- **84.** Periferní nerv – příčný řez
- 85. Periferní nerv – příčný řez (luxolová modř – barvení na myelin)
- **86.** Periferní nerv – podélný řez
- 87. Periferní nerv – podélný řez (luxolová modř – barvení na myelin)

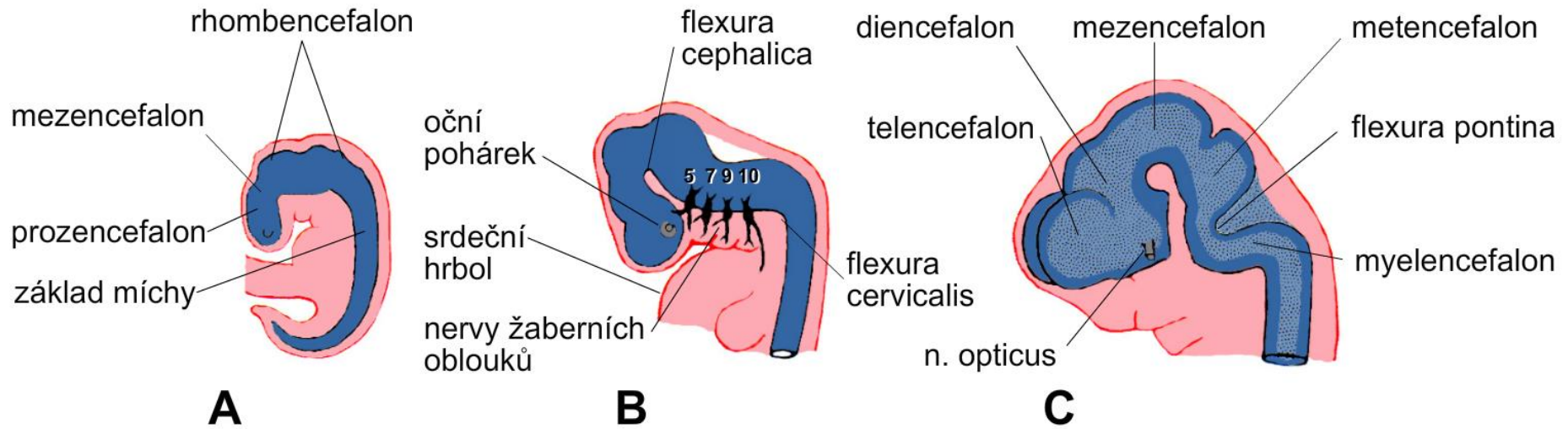
Vývoj nervové trubice



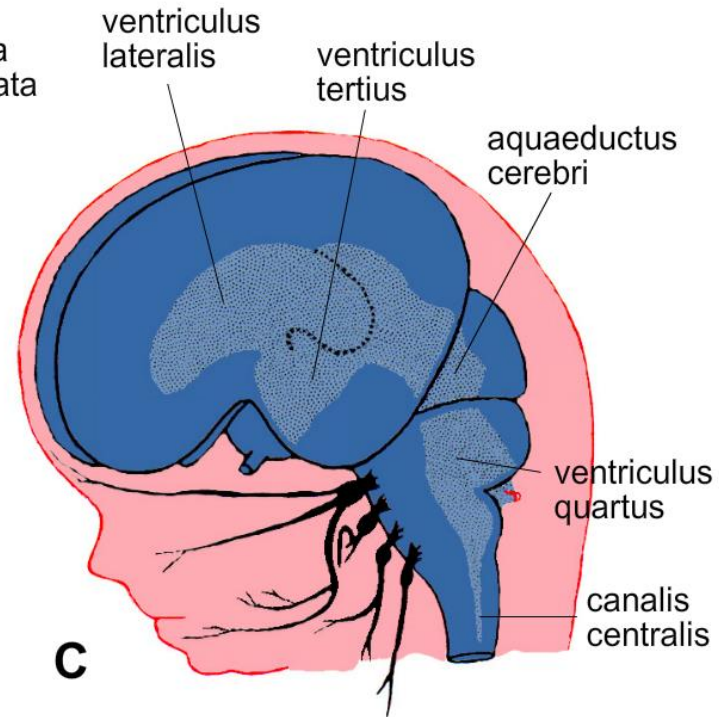
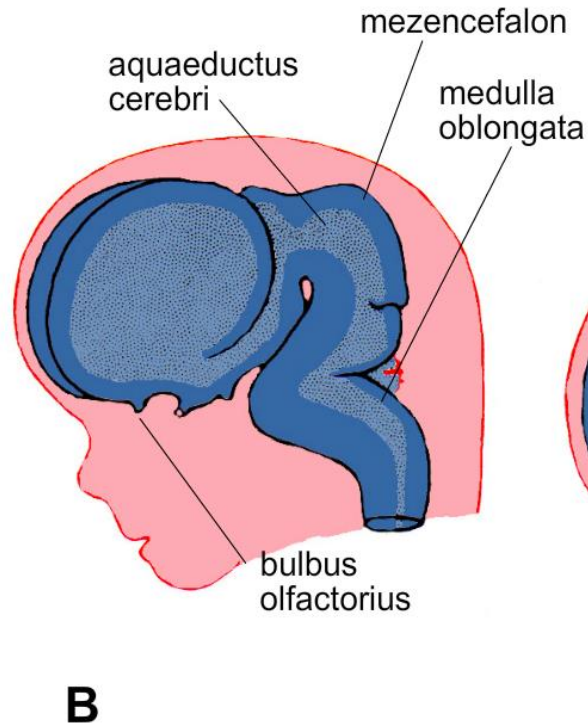
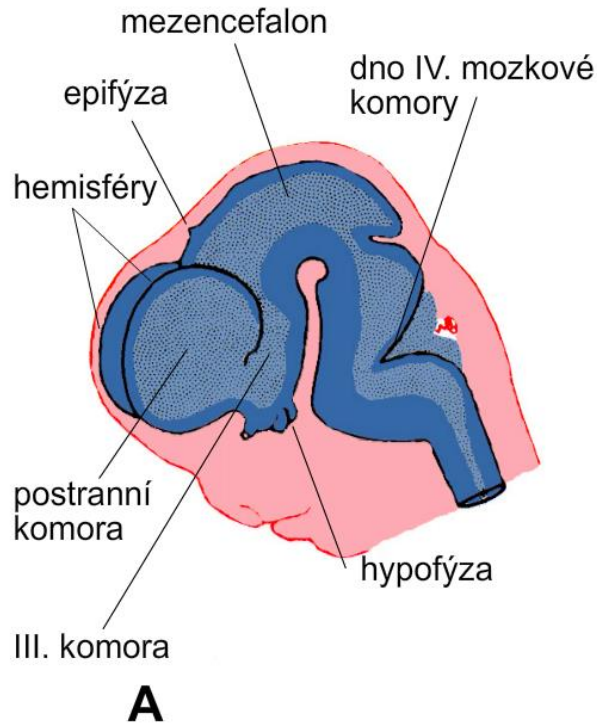
Uzavírání nervové trubice



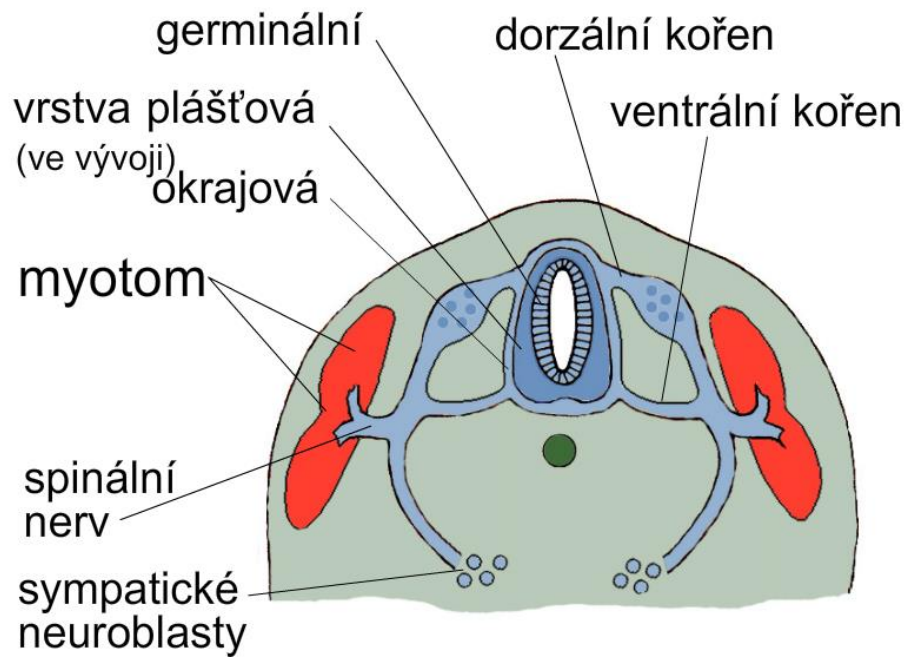
Vývoj mozku



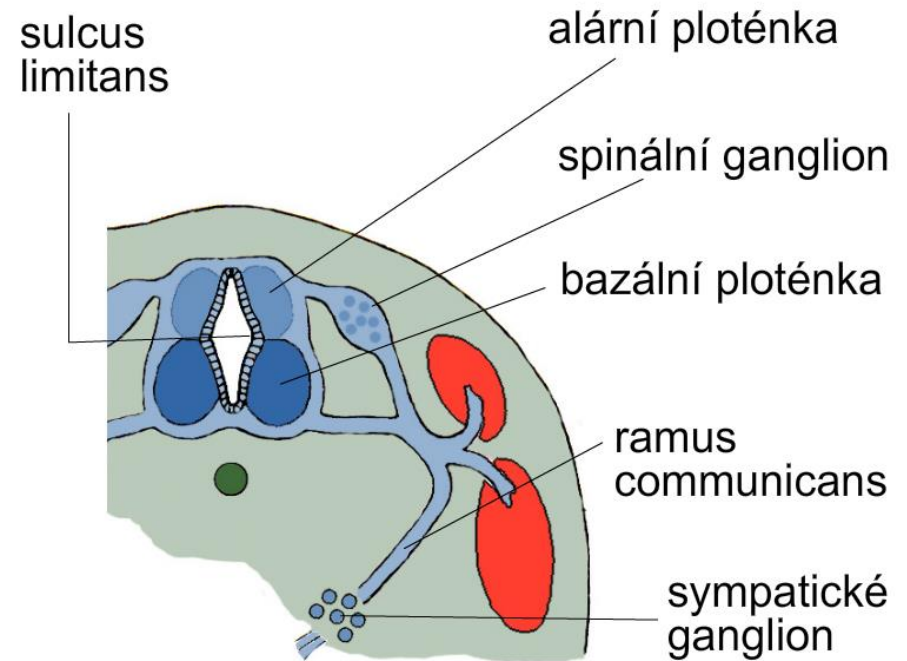
Vývoj mozku



Vývoj míchy



A



B

Vývoj míchy

9-8 Zárodek člověka (8. týden) – příčný řez míchou v hrudní krajině, HE, zvětšení 50

