

MUNI  
MED

 FAKULTNÍ  
NEMOCNICE  
BRNO

KPR

- základní neodkladná resuscitace
- rozšířená neodkladná resuscitace

- 80% všech náhlých zástav oběhu je na podkladě ICHS a jiných onemocnění srdce
- pokud není zahájena KPR tak šance na ROSC klesá s každou minutou o 10-15%
- pokud není provedena okamžitá defibrilace, tak šance na obnovení rytmu elektrickým výbojem klesá každou minutu o 7-10%
- propuštění z nemocnice se dožije 10,7-21,2% pacientů po KPR mimo nemocnici

**Rozpoznat:**

poruchu vědomí

poruchu dýchání

nedýchá x gasping

poloha

záklon hlavy a povytažení čelisti

trojitý manévr

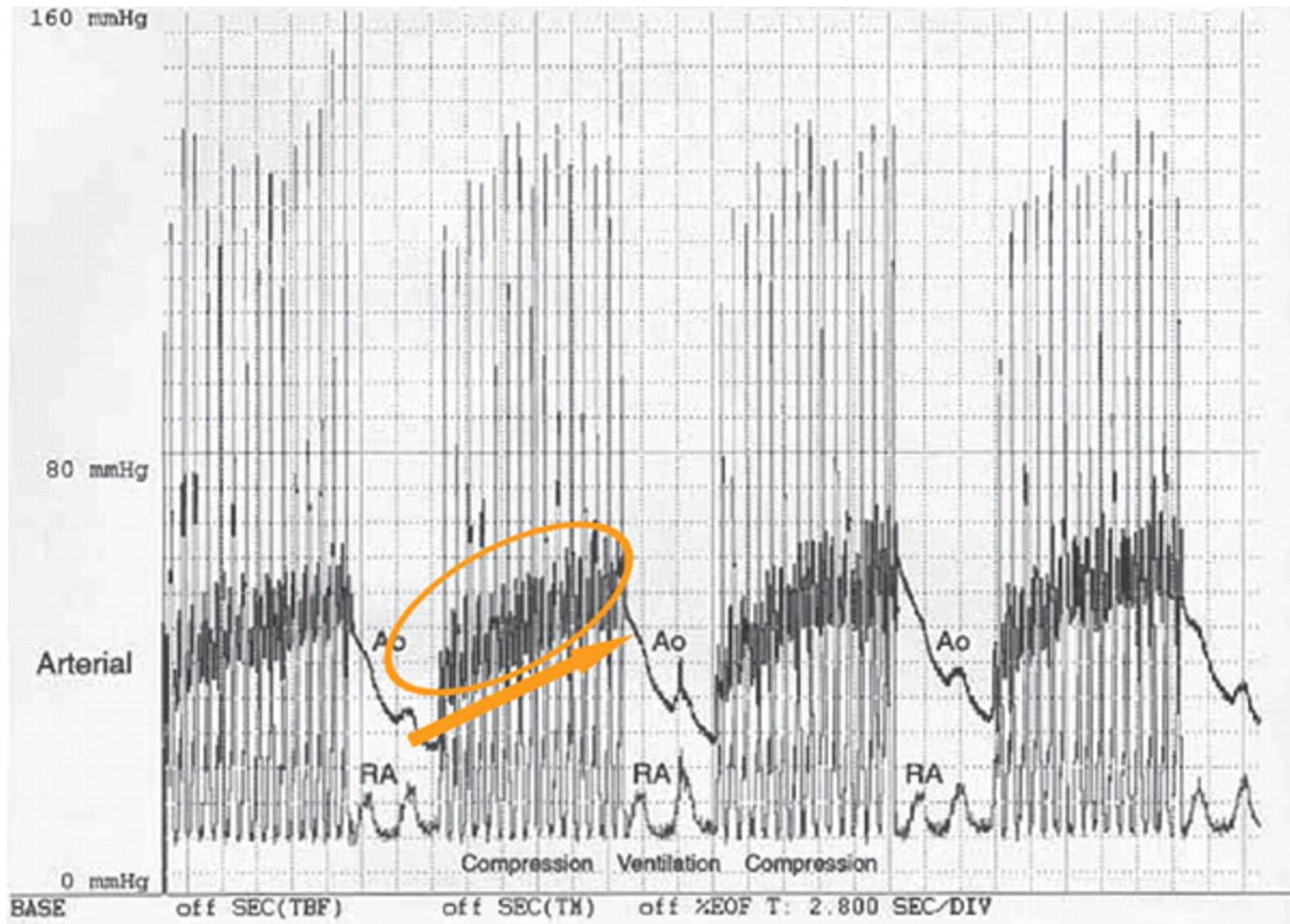
zástavu oběhu

# Zahájení KPR - u dospělého

- volat 1234 (155)
- zahájení resuscitace 30:2
  - optický střed hrudníku
  - hloubka komprese 1/3 výšky hrudníku
  - u dospělých cca 5-6 cm
  - frekvence 100-120/minutu

Kvalita KPR = ↑perfúzní tlak (mozek a srdce)

- rychlá frekvence kompresí
- úplná dekomprese
- časová minimalizace přerušení v průběhu nepřímé srdeční masáže
- časná defibrilace







zajištění dýchacích cest

poloha

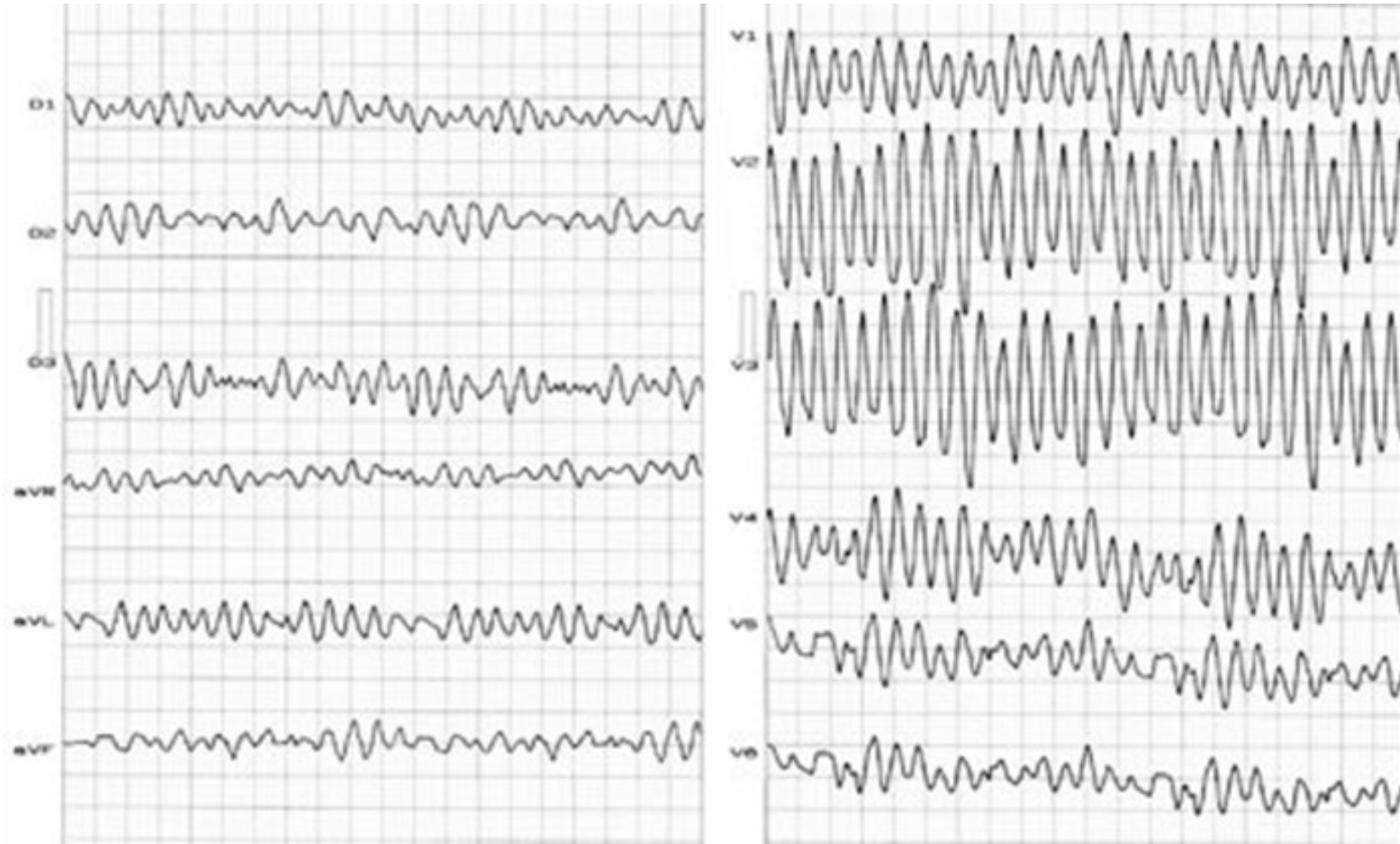
ústní vzduchovod

laryngeální maska

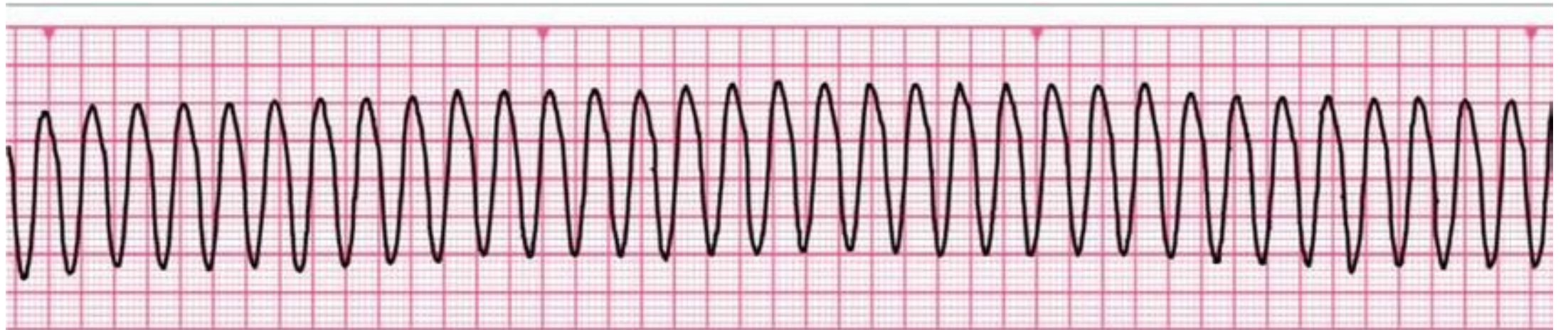
(intubace)

# Defibrilace

□ fibrilace komor



□ bezpulsová komorová tachykardie



- defibrilace okamžitě jak je to možné
- 1 výboj a okamžitě bez kontroly rytmu pokračovat v KPR po dobu 2 min (cca 5 cyklů 30:2)
  - bifázický 150-200 J (další 150-360 J)
  - monofázický 360 J (další 360 J)
- přerušlení KPR jen na samotný výboj – maximálně 5s

# Farmakoterapie

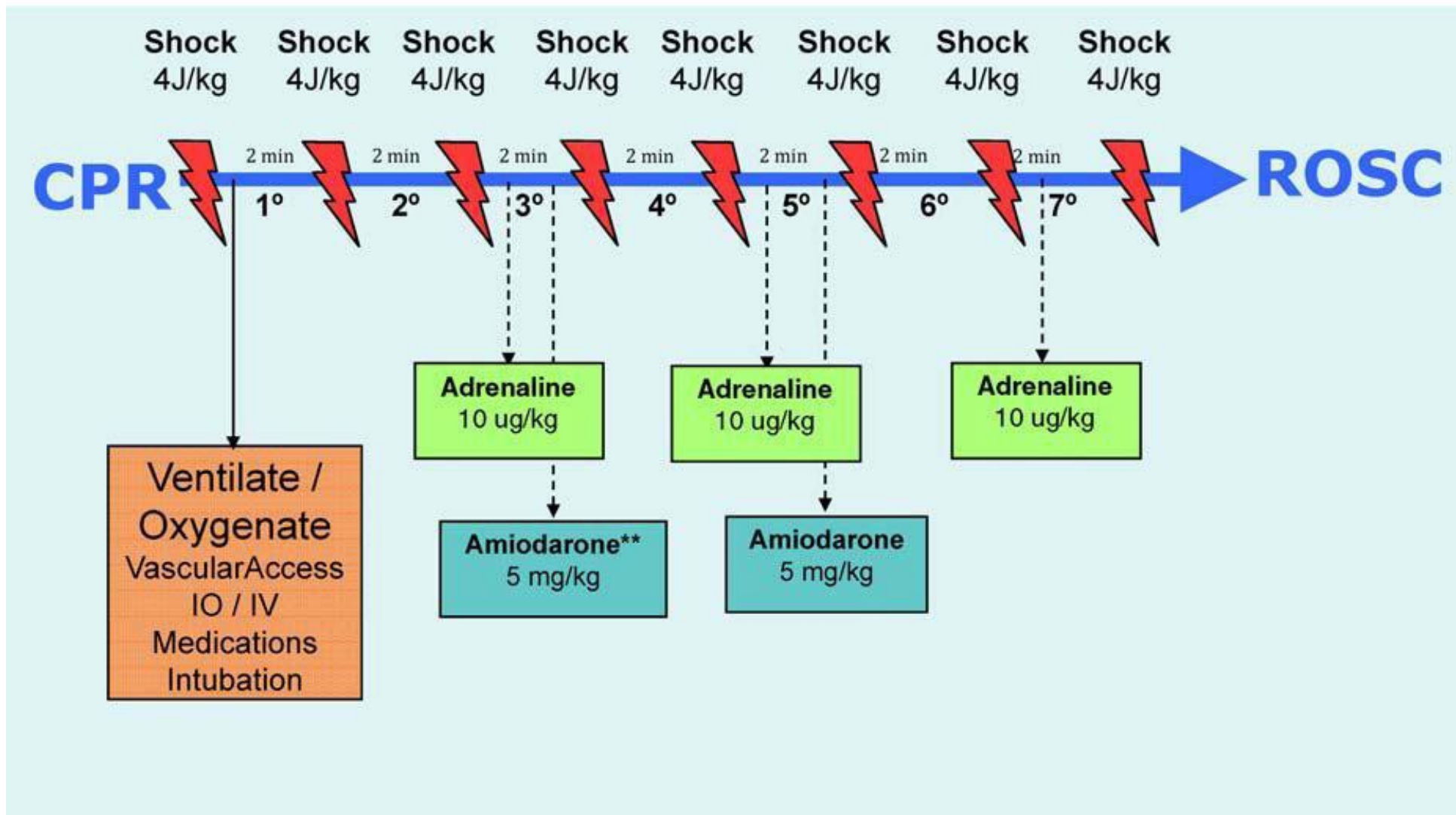
## □ Adrenalin

- asystolie: 1mg i.v. à 3-5 min
- FIKO/bezpulzová KT: 1mg i.v. pokud přetrvává po 3 výboji. Opakovat à 3-5 min pokud přetrvává nadále

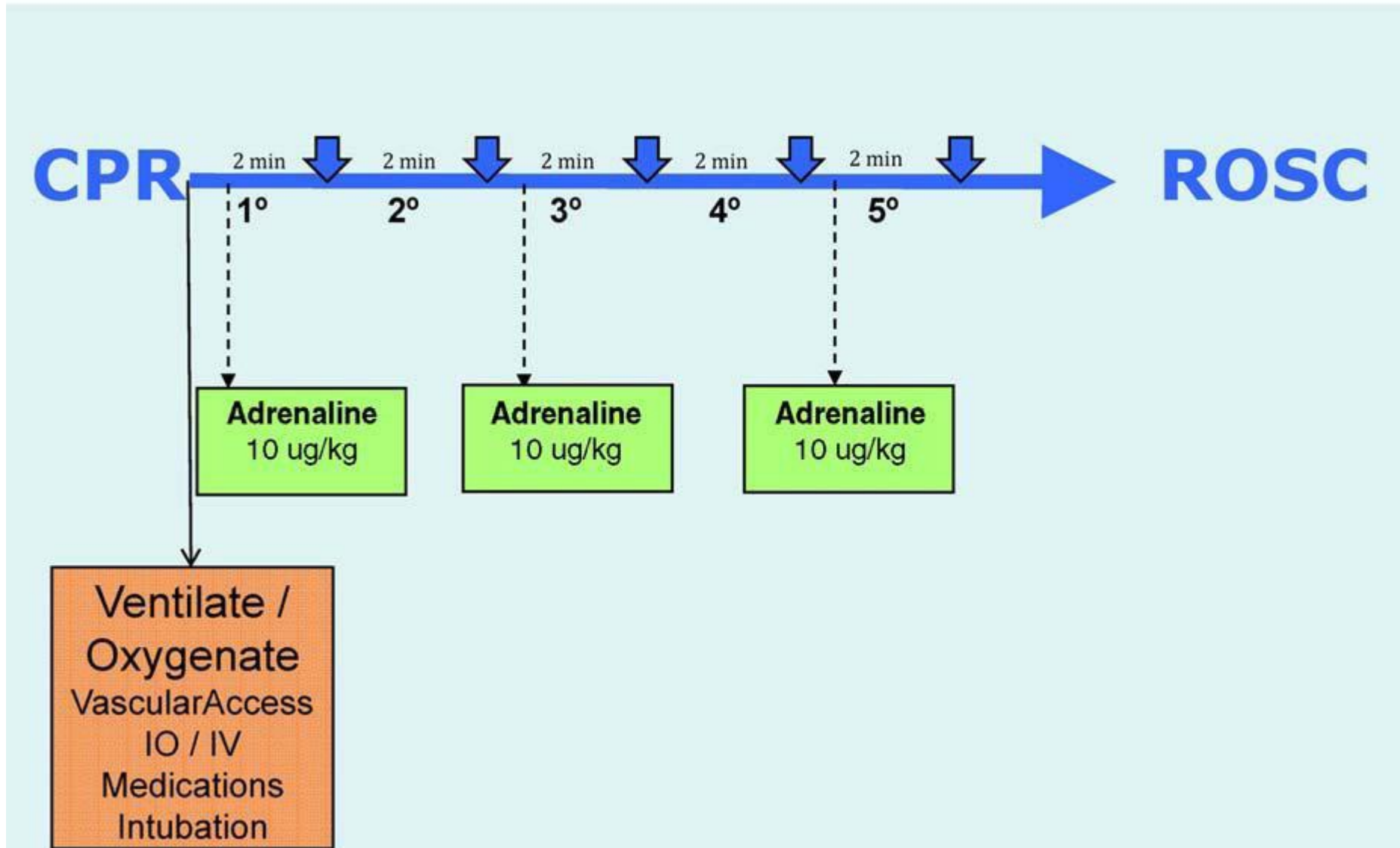
## □ Amiodaron

- FIKO/bezpulzová KT: 300 mg i.v. pokud přetrvává po 3. výboji. Pokud přetrvává zopakovat 150 mg i.v. (po 5. výboji)

# CARDIAC ARREST – SHOCKABLE RHYTHM



# CARDIAC ARREST: NON SHOCKABLE RHYTHM



# Ukončení KPR

- obnovení oběhu
- předání profesionálům
- totální vyčerpání (jen u BLS, kdokoliv)
- jisté známky smrti
- bez ROSC > 30 minut
- asystolie >20 min



# KPR - u dětí

- 5 iničiálních vdechů
- 15:2
- pokud je sám tak KPR 1 min, poté volat ZZS

# Děkuji za pozornost!