



KARDIOVASKULÁRNÍ SYSTÉM

- Srdce
- Cévy
 - arterie
 - vény
 - kapiláry
 - se souvislou výstelkou
 - fenestrované
 - sinusoidy

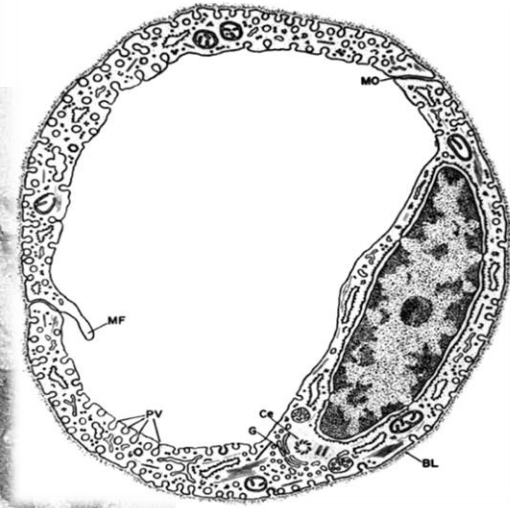
Zápočet

- 100% účast v praktických cvičeních; max. 30 % omluvených a nahrazených absencí
- Každý student je vyzkoušen **4x** za semestr
- Zkouší se **písemně (malý test)** zejména znalost základních struktur, jejich odborné (latinské) názvy na základě připravených obrázků. Otázky se budou týkat i znalostí z vývoje k danému systému. V případě neúspěchu je možná jedna oprava (**1. opravný test**), pro získání zápočtu je nutné splnit všechny testy (4/4 nebo 4/5).
- Testy se mohou psát vždy jenom v řádném praktiku, nikoli v náhradním
- V případě hodnocení 2 testů – N, N následuje ve stejném zkouškovém období **2. opravný test** pokrývající celý semestr.
- Obrázky jsou přístupné v MedAtlasu nebo ve studijních materiálech praktik. Informace o předmětech a rozvrhu budou především v ISu.

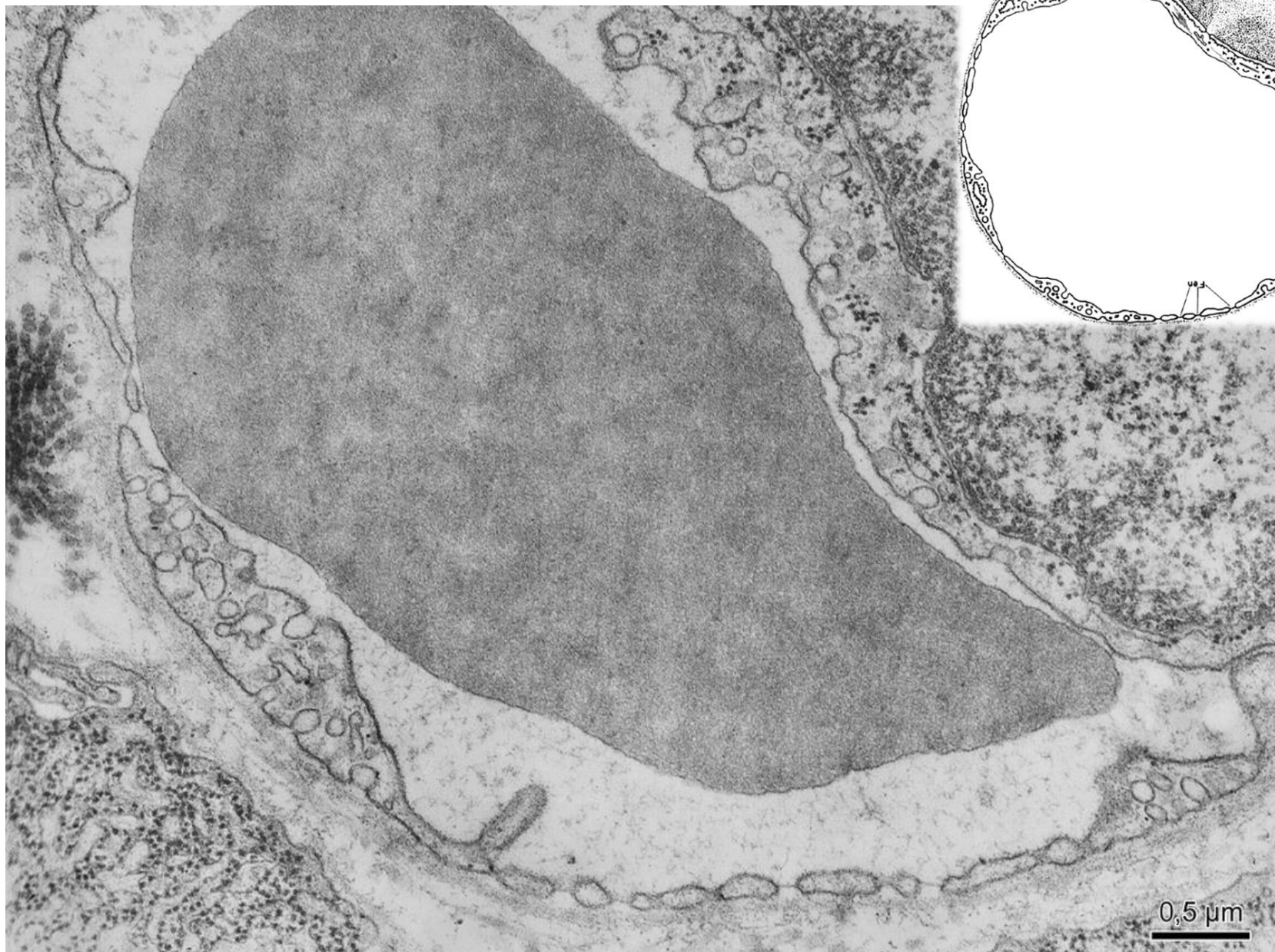
Přednášky z HE

- Přednášky budou v prezenční formě a budou se streamovat, nebudou tedy dostupné offline
- **Výběrové přednášky z embryologie a teratologie (VLET)**
 - od 3. týdne

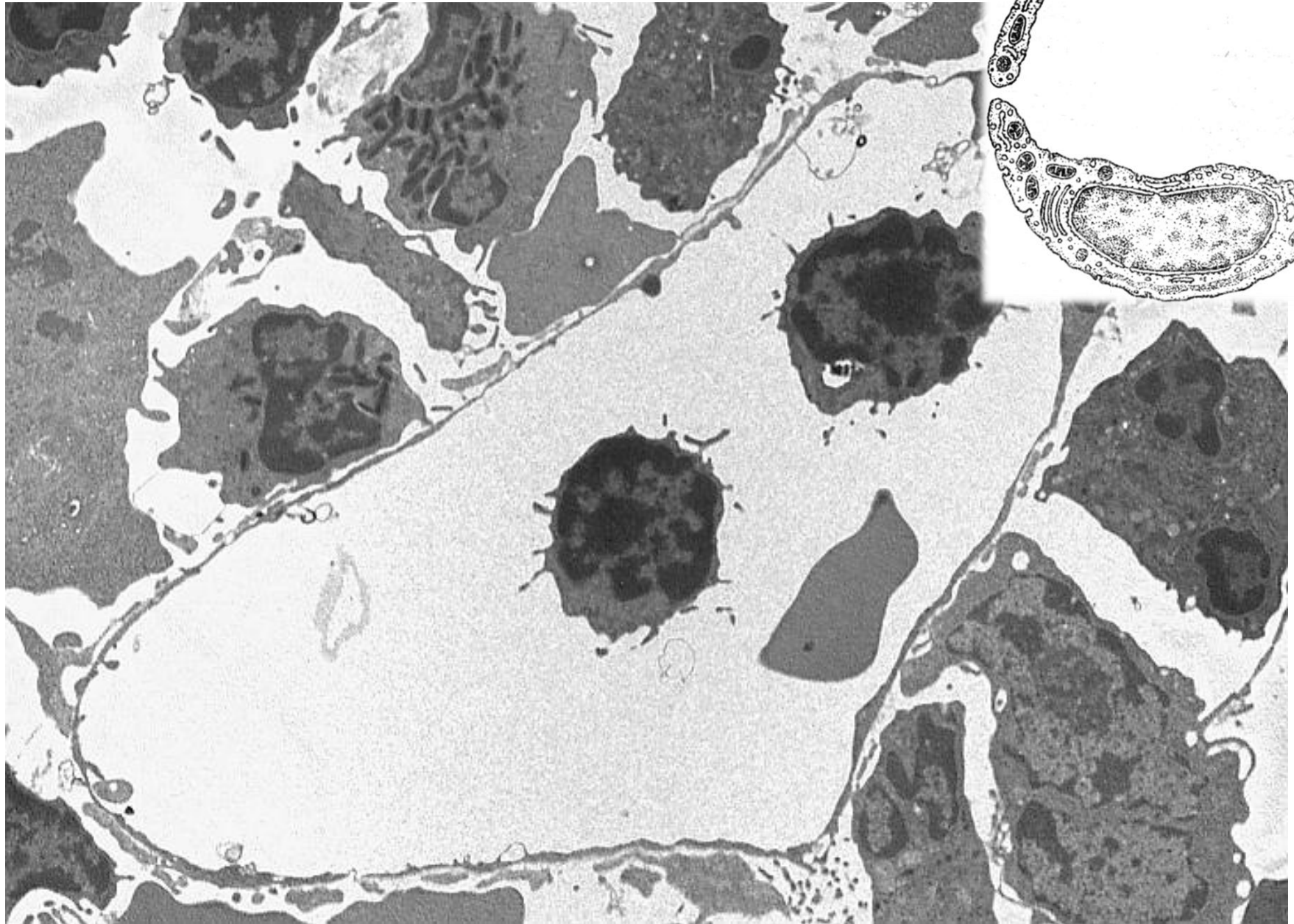
kapilára se souvislou výstelkou



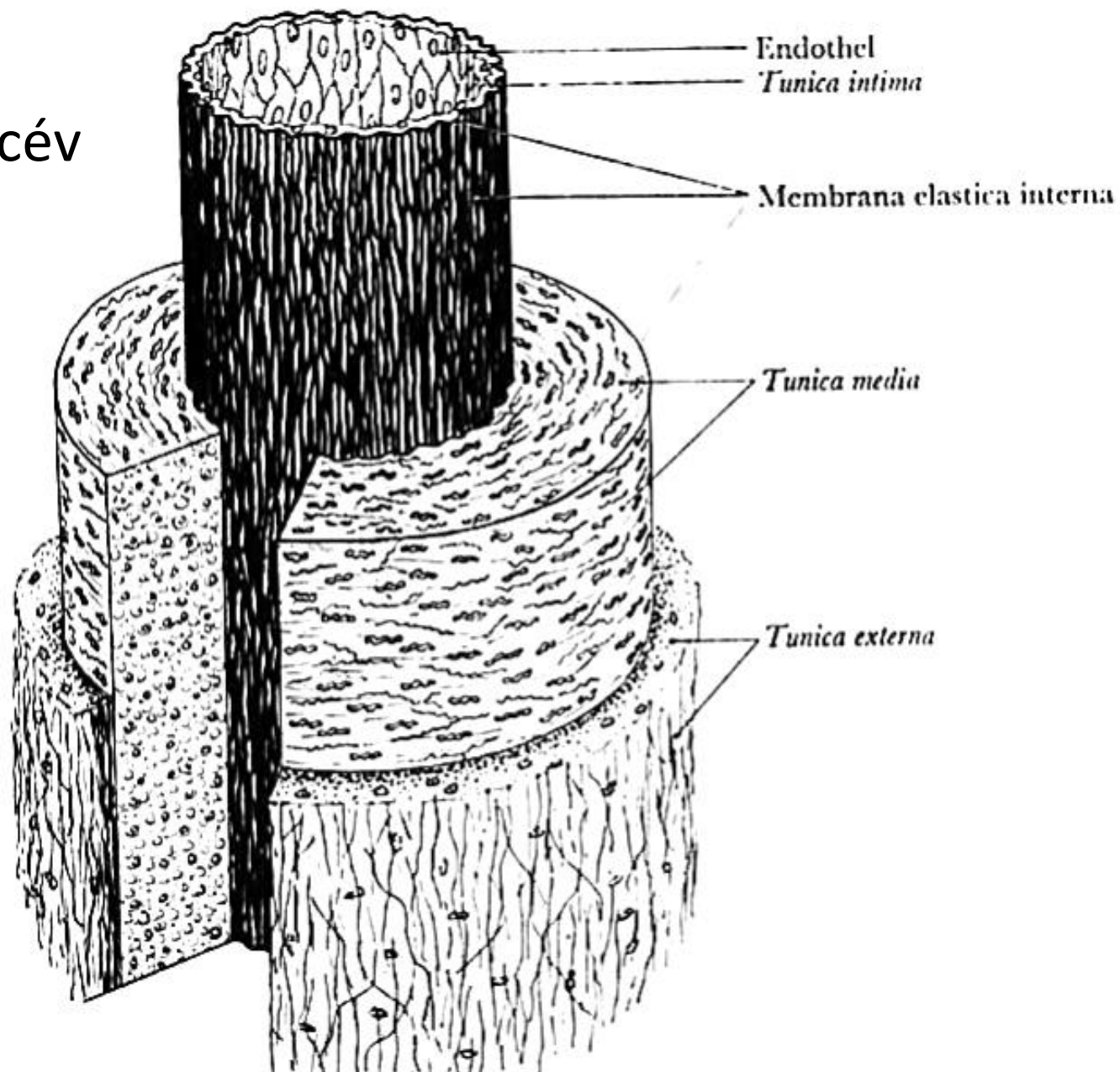
kapilára fenestrovaná



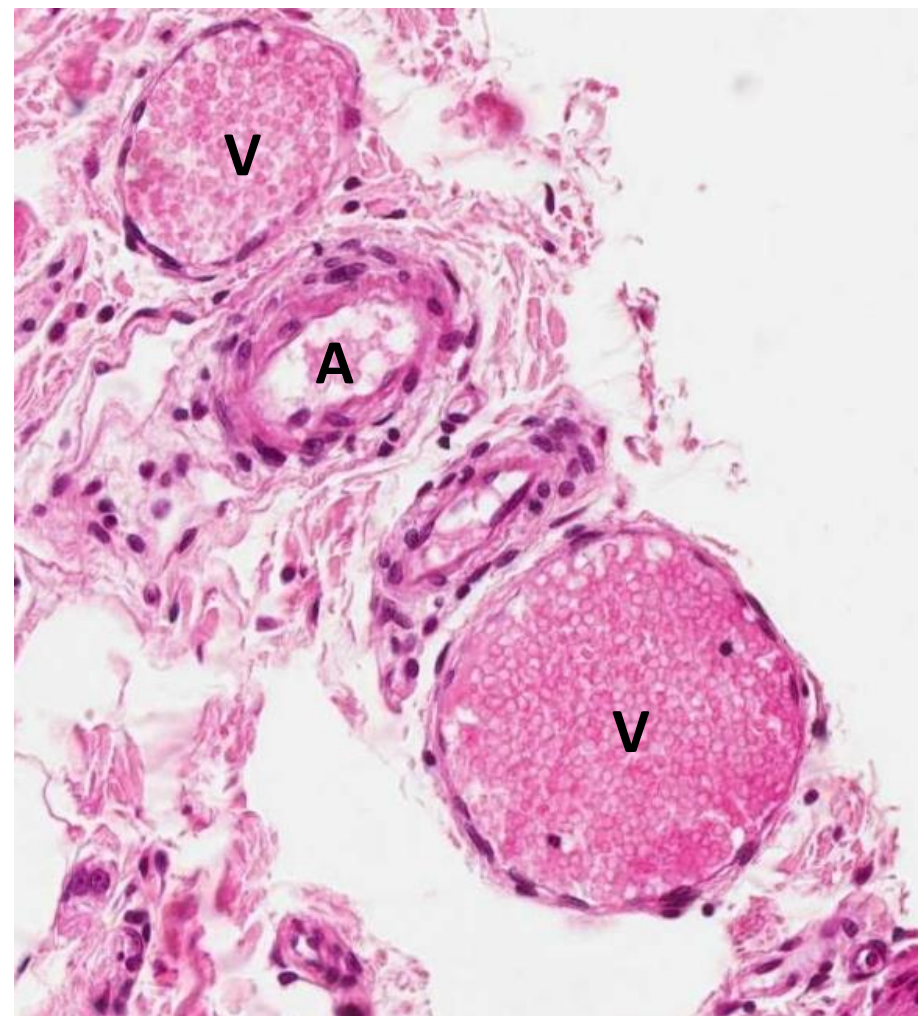
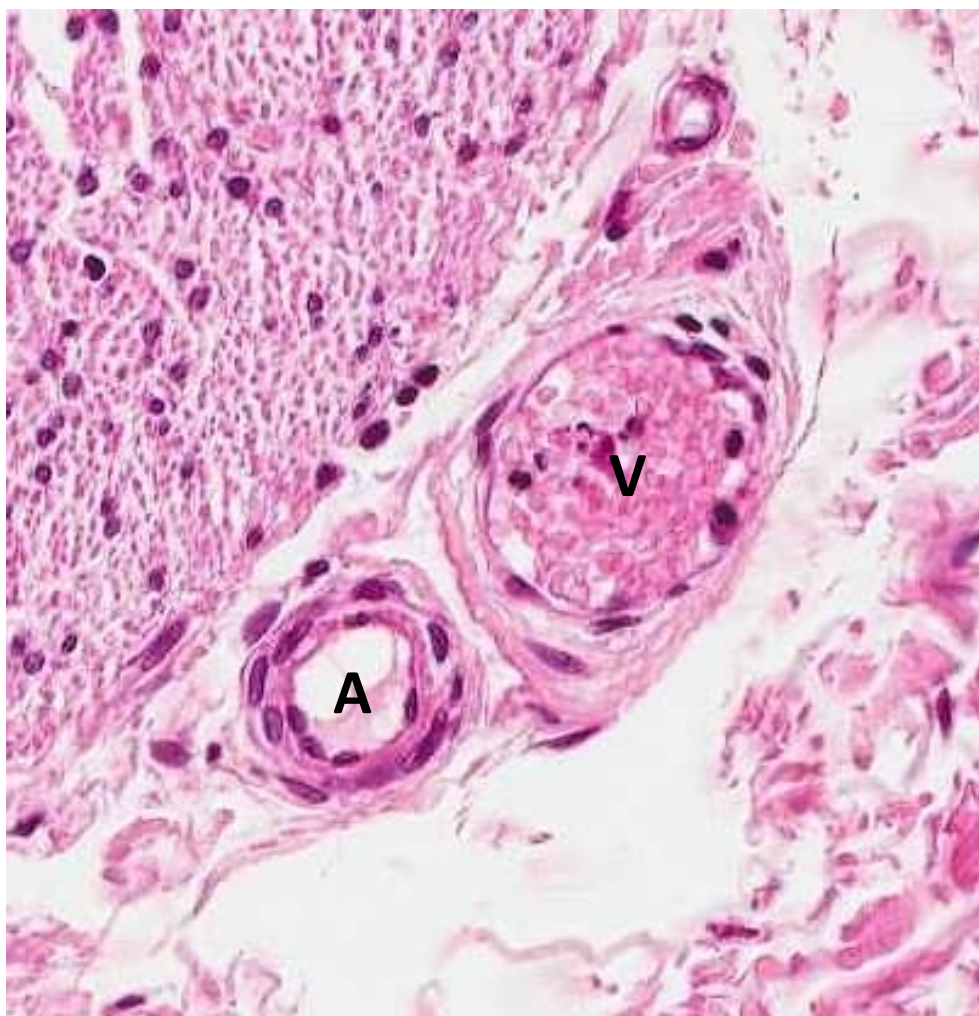
kapilára sinusoidní



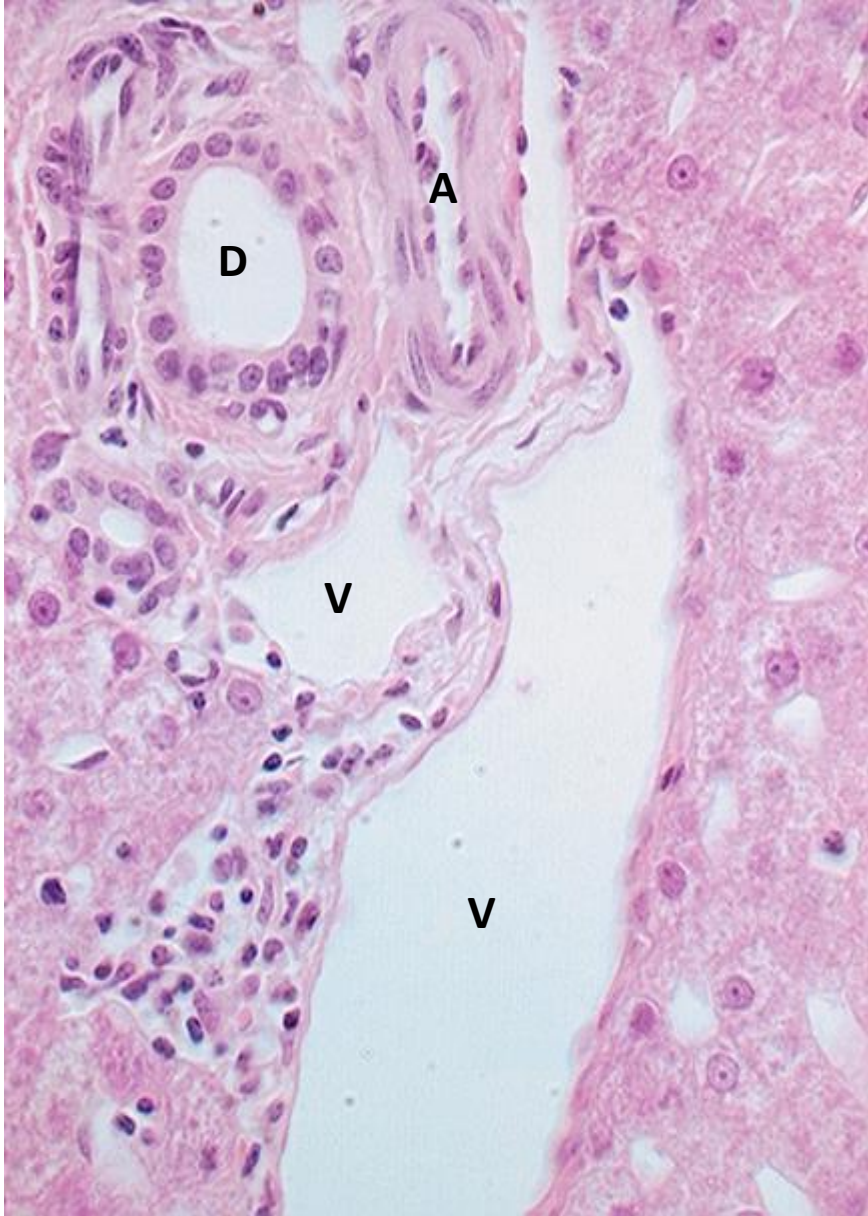
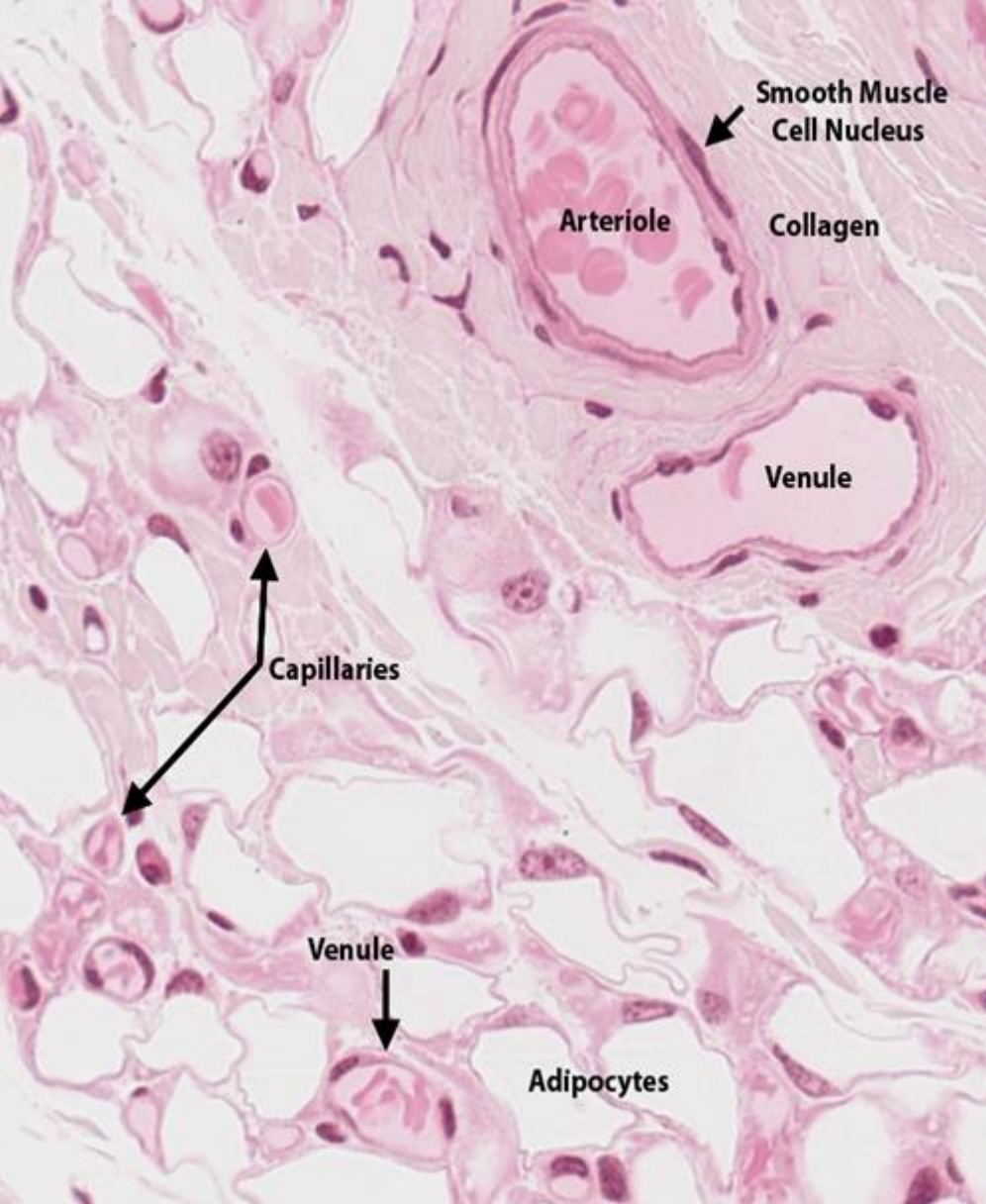
obecná stavba krevních cév



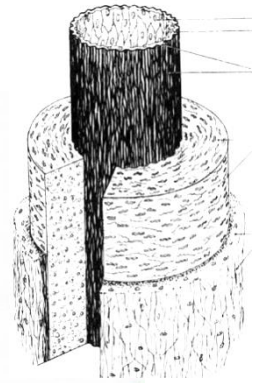
arteriola a venula



kapiláry, arterioly, venuly [endotel] x vývody žláz [epitel]



arterie svalového typu s vénou - HE



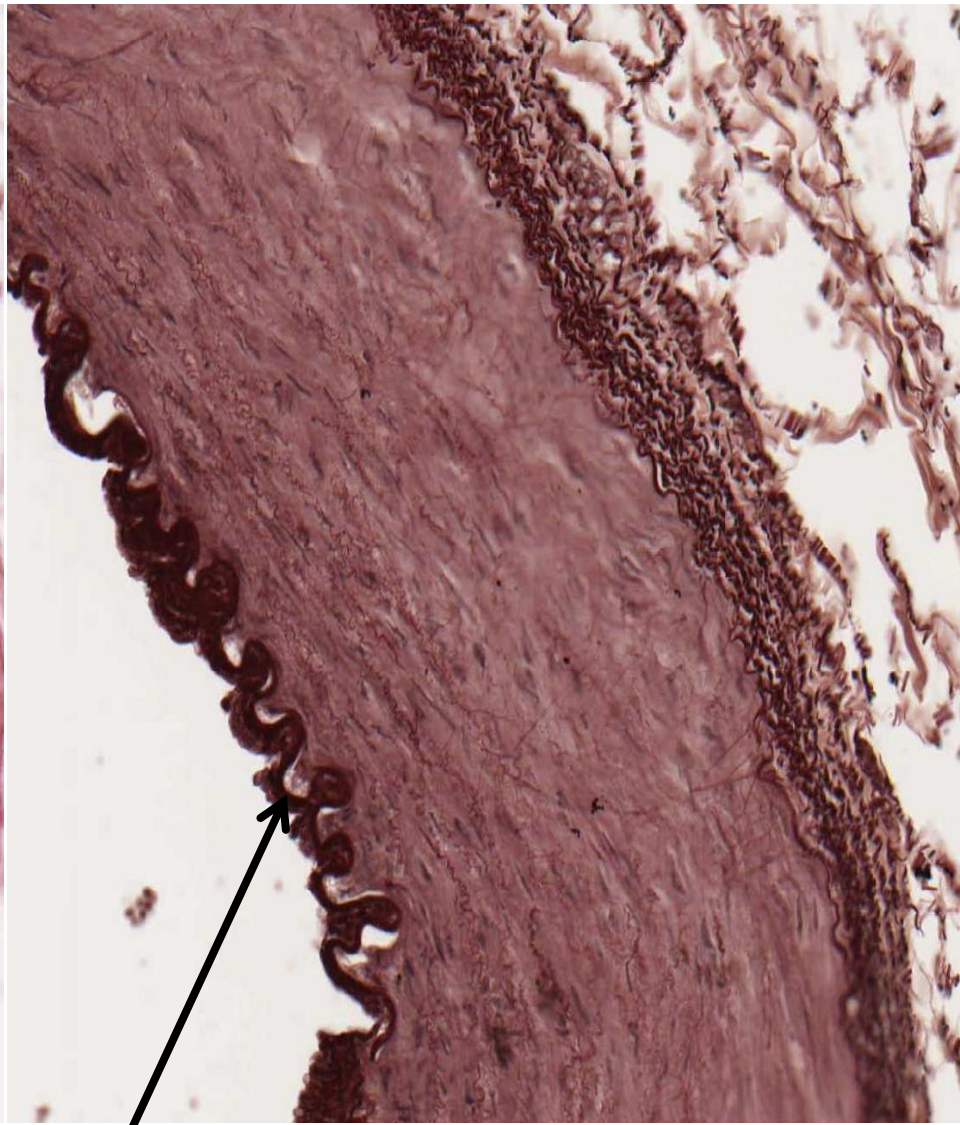
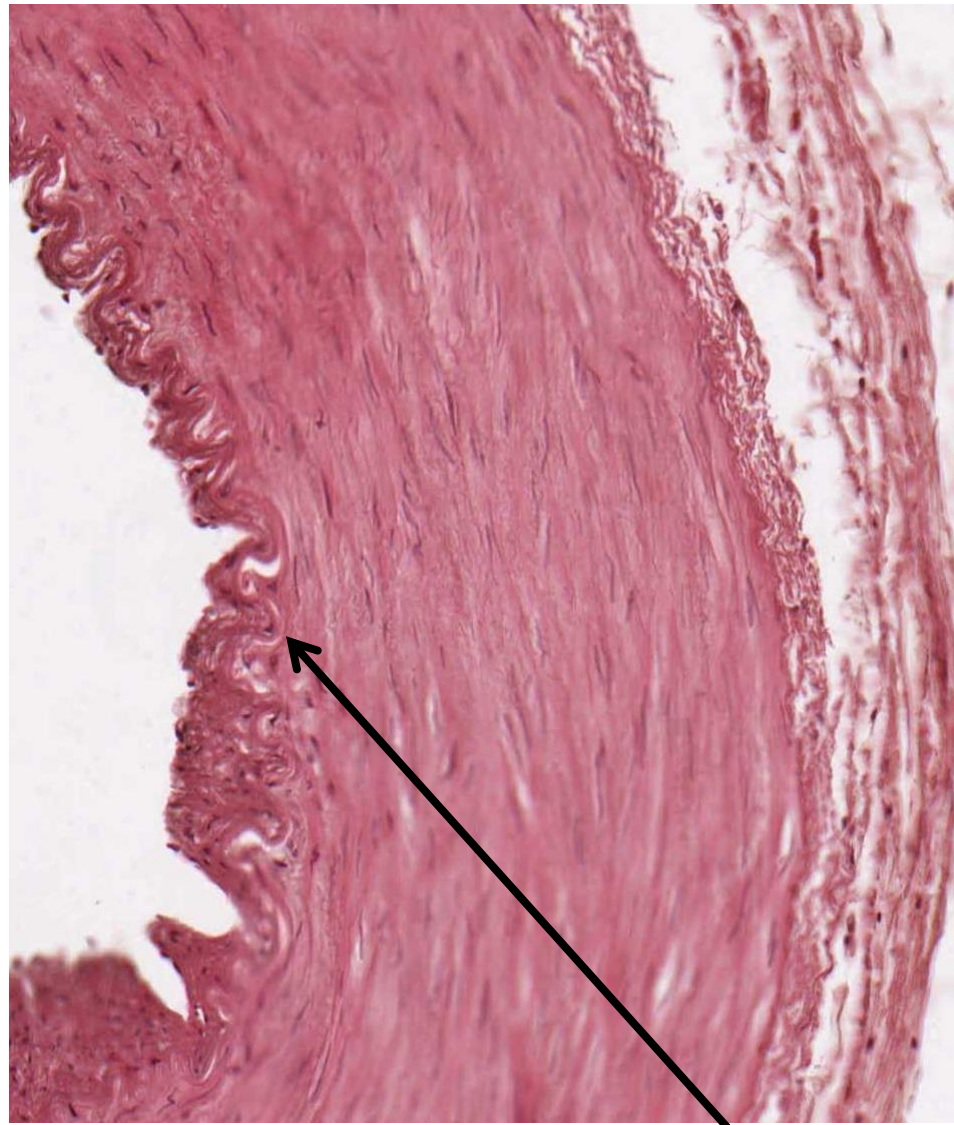
arterie svalového typu s vénou - orcein



arterie svalového typu

HE

orcein

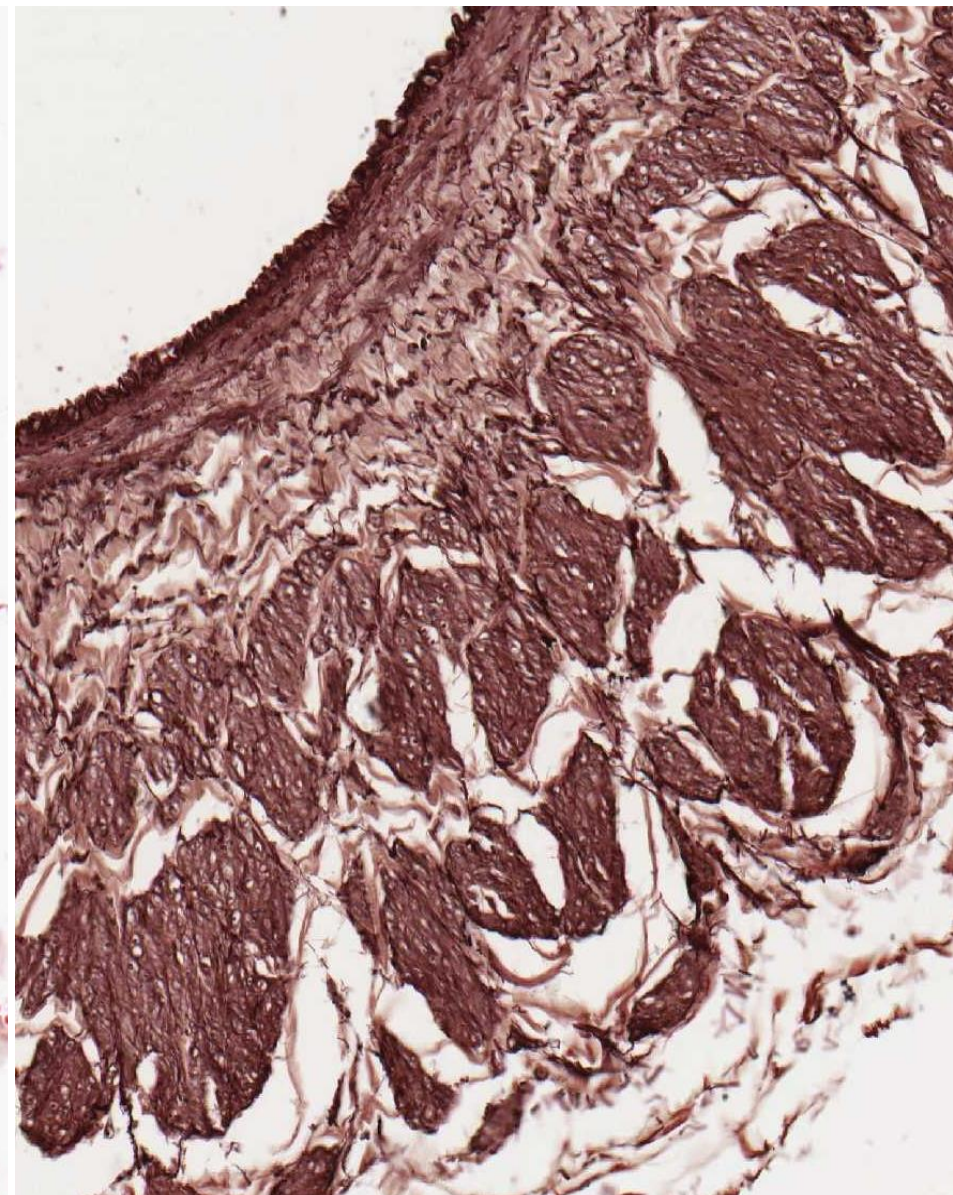
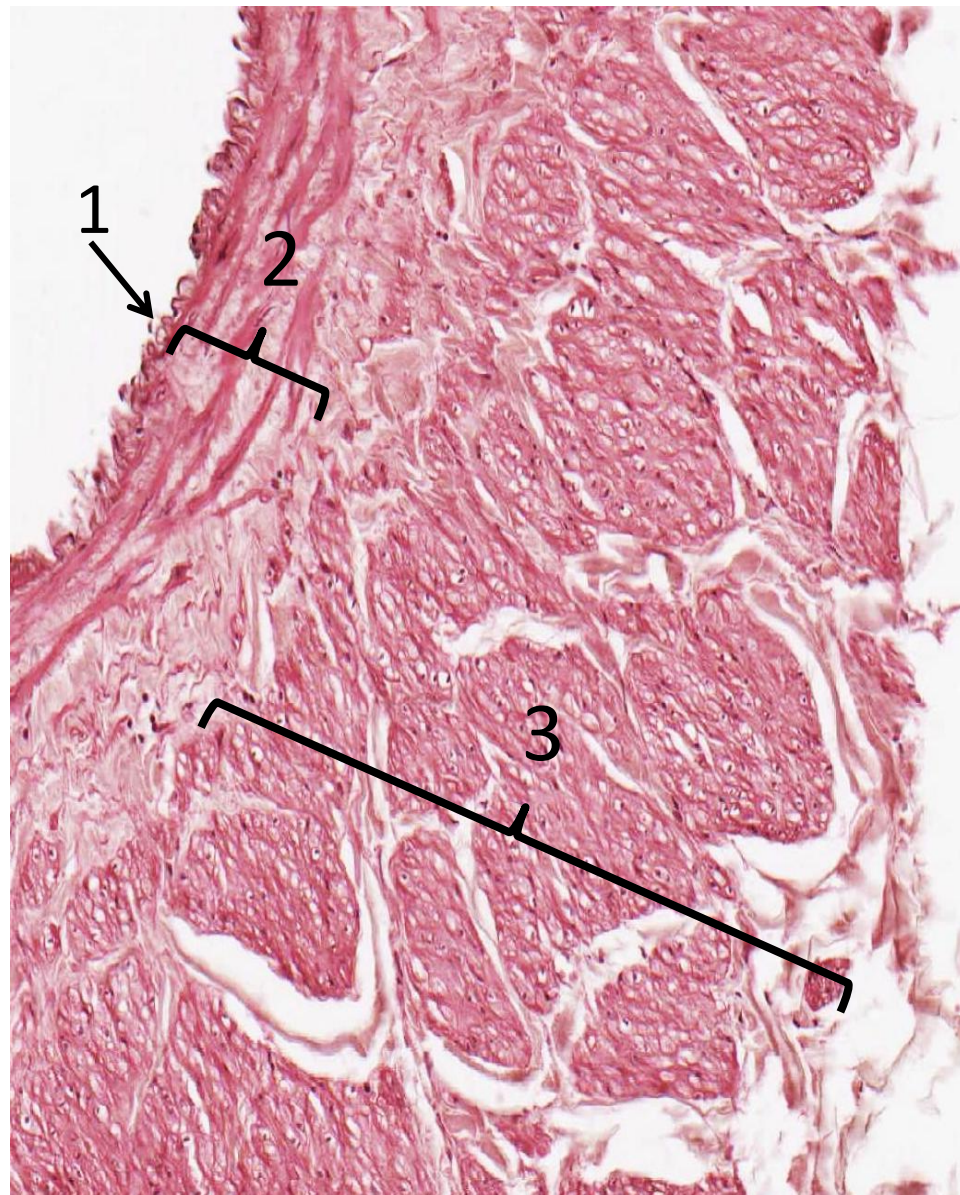


membrana elastica interna

véna středního kalibru (1-intima, 2-medie, 3-adventicie)

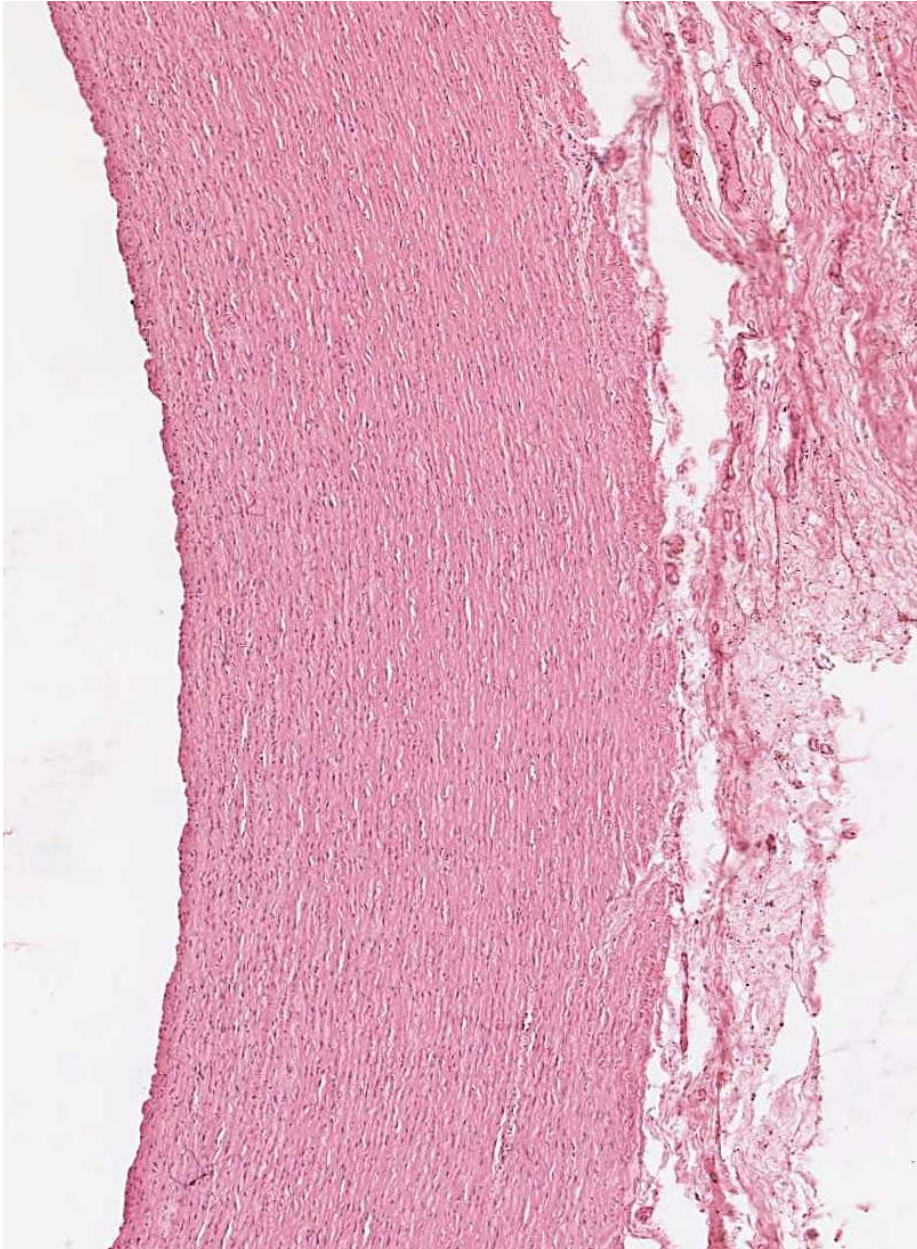
HE

orcein

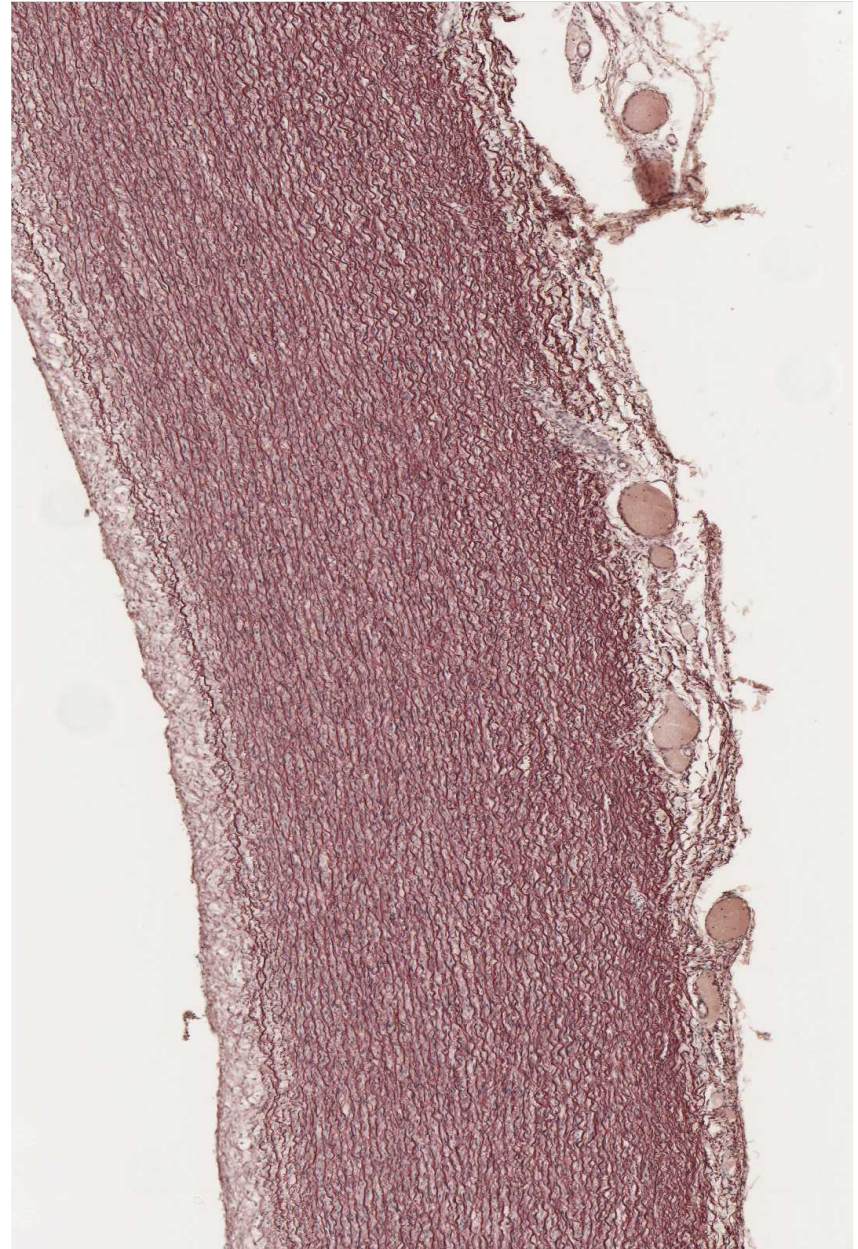


aorta

HE

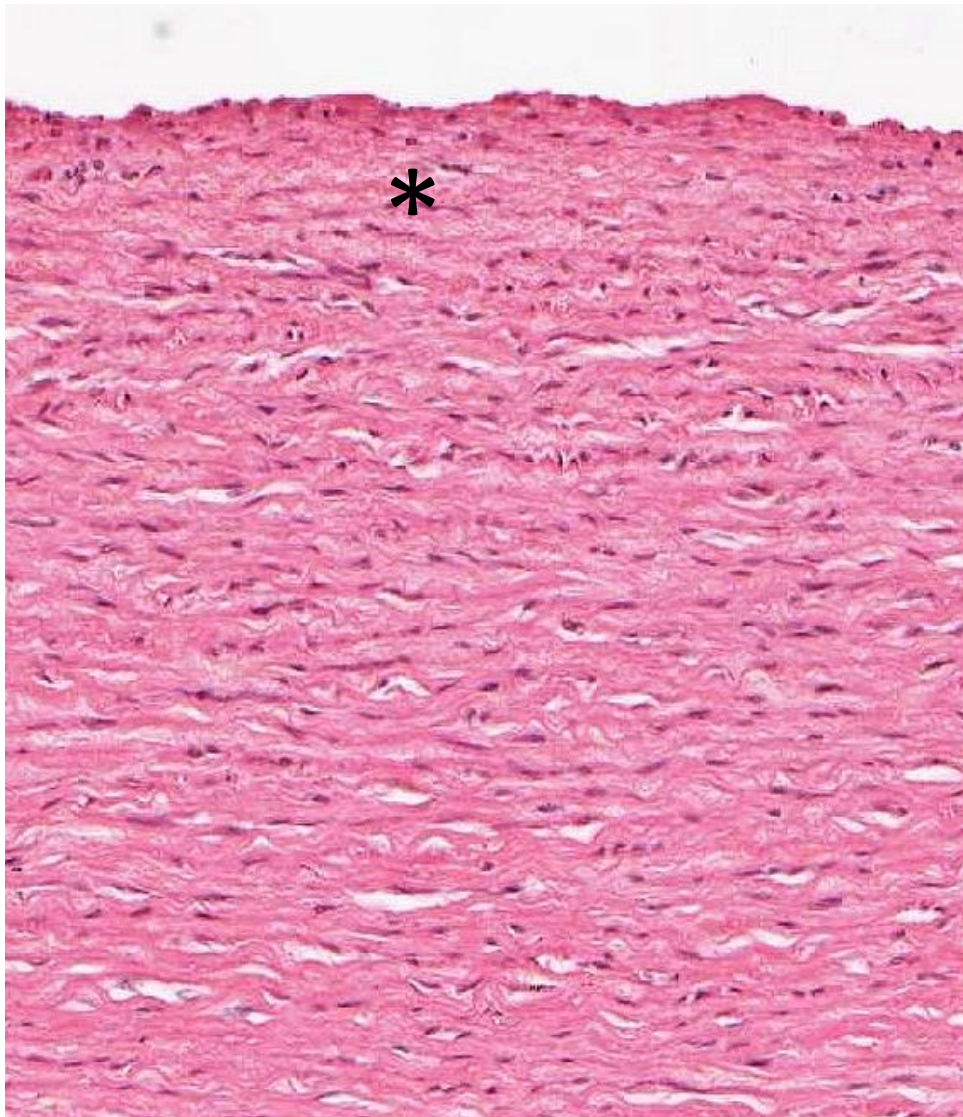


orcein

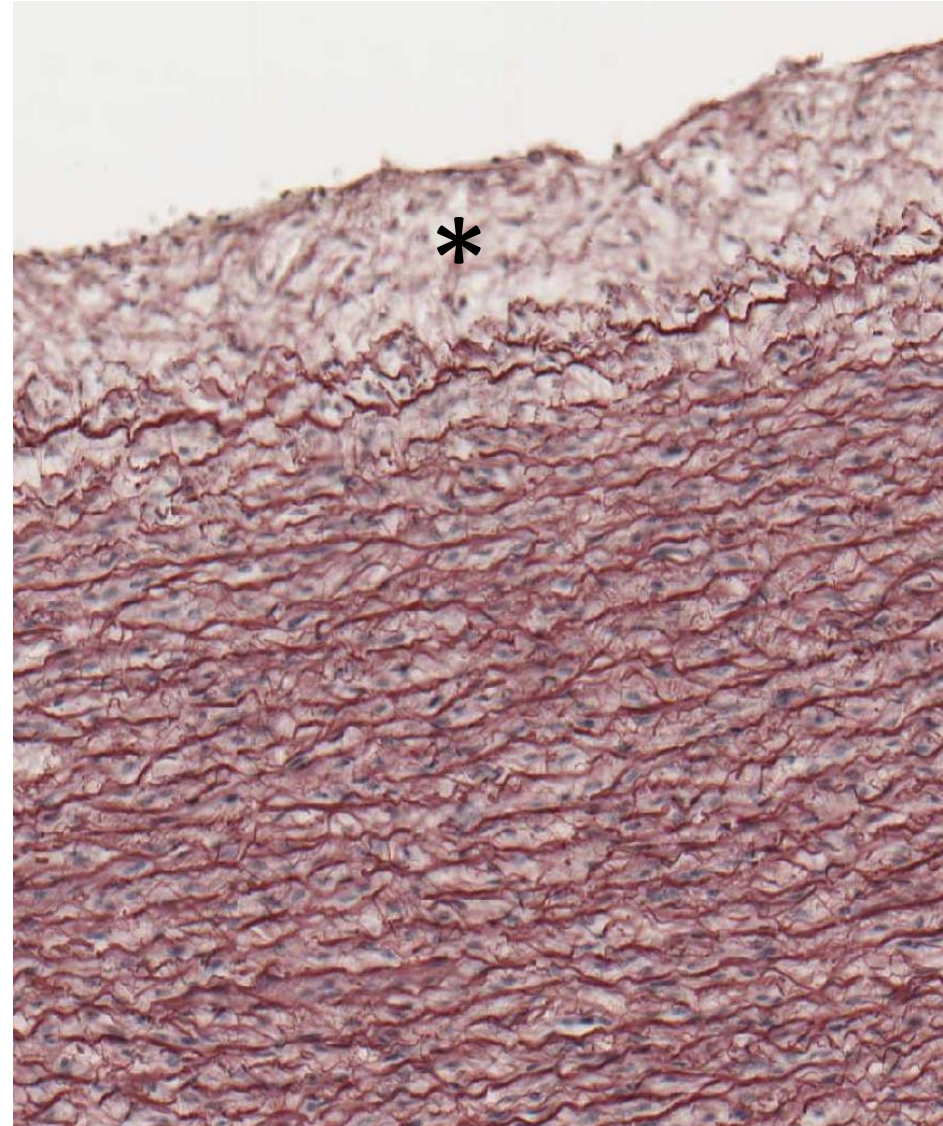


aorta – intima *

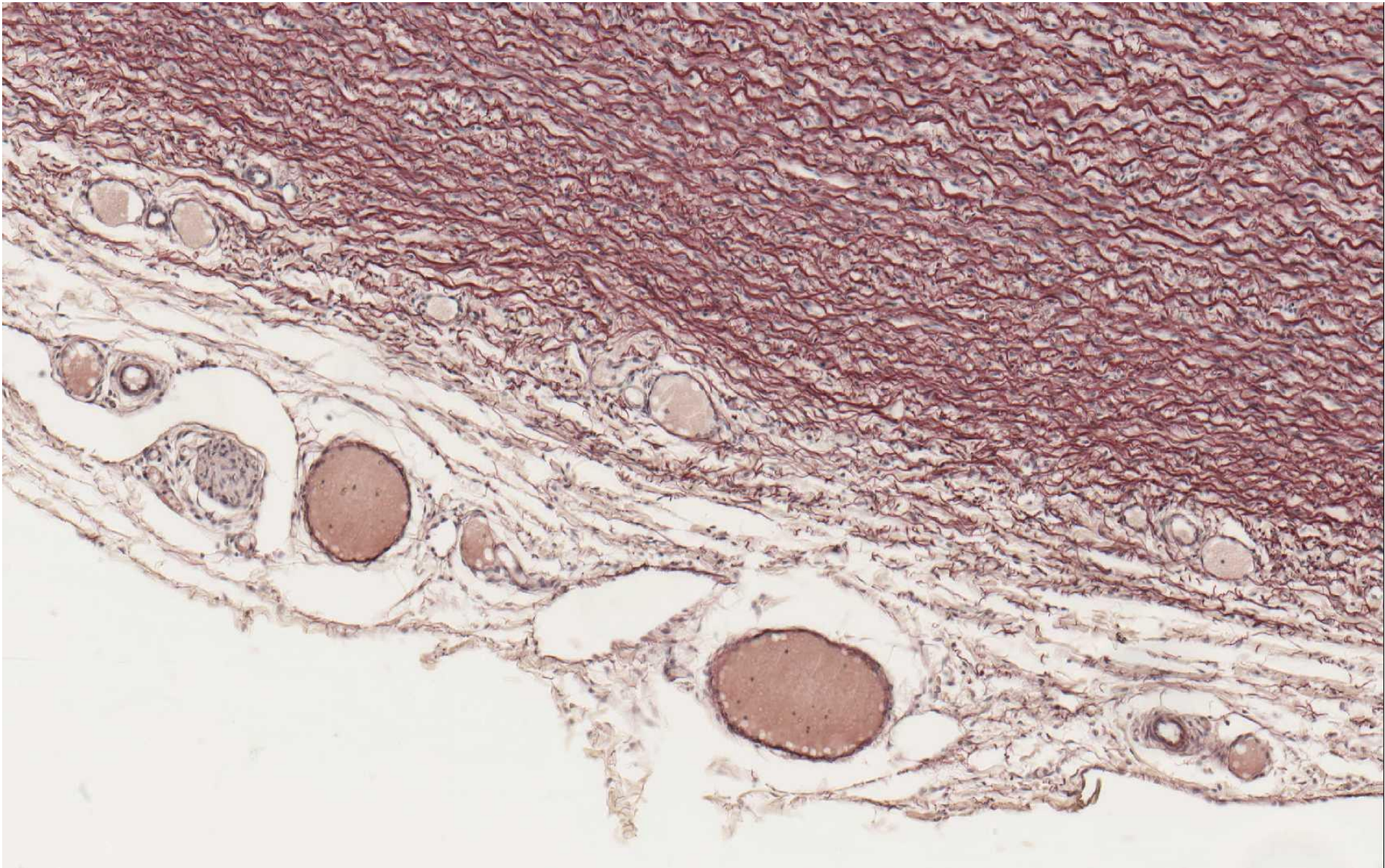
HE



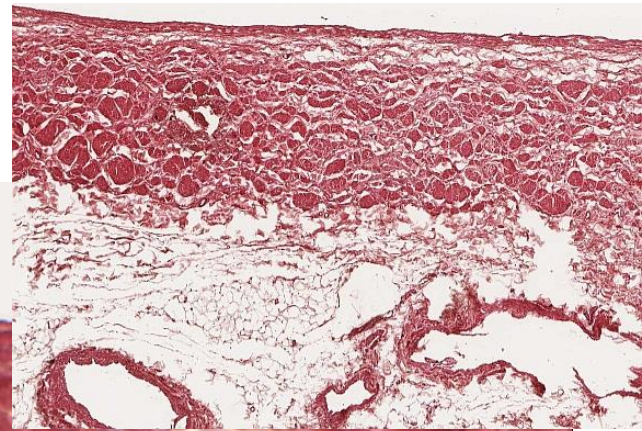
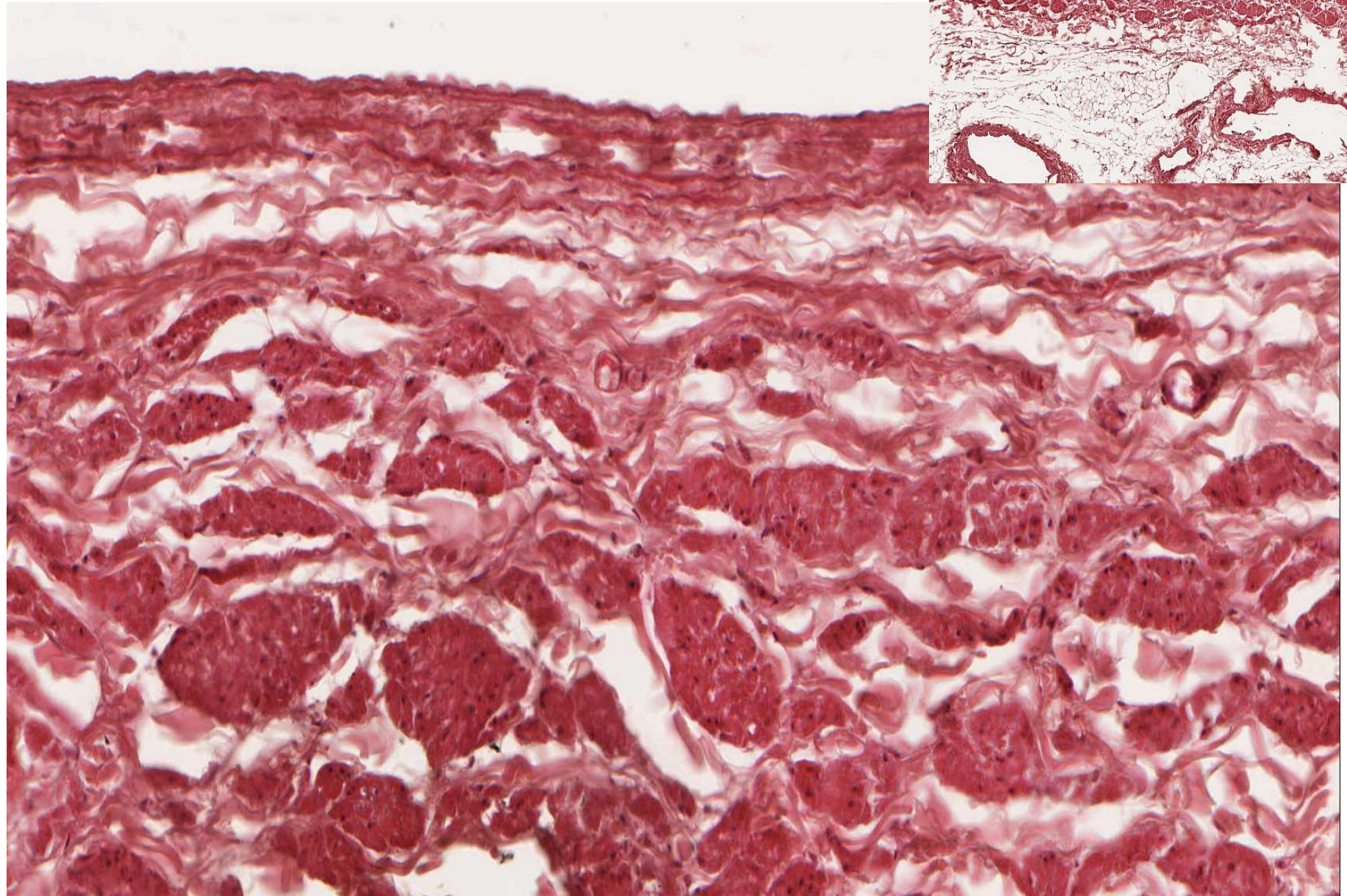
orcein



aorta (orcein) – adventicie, vasa vasorum, nervi vasorum

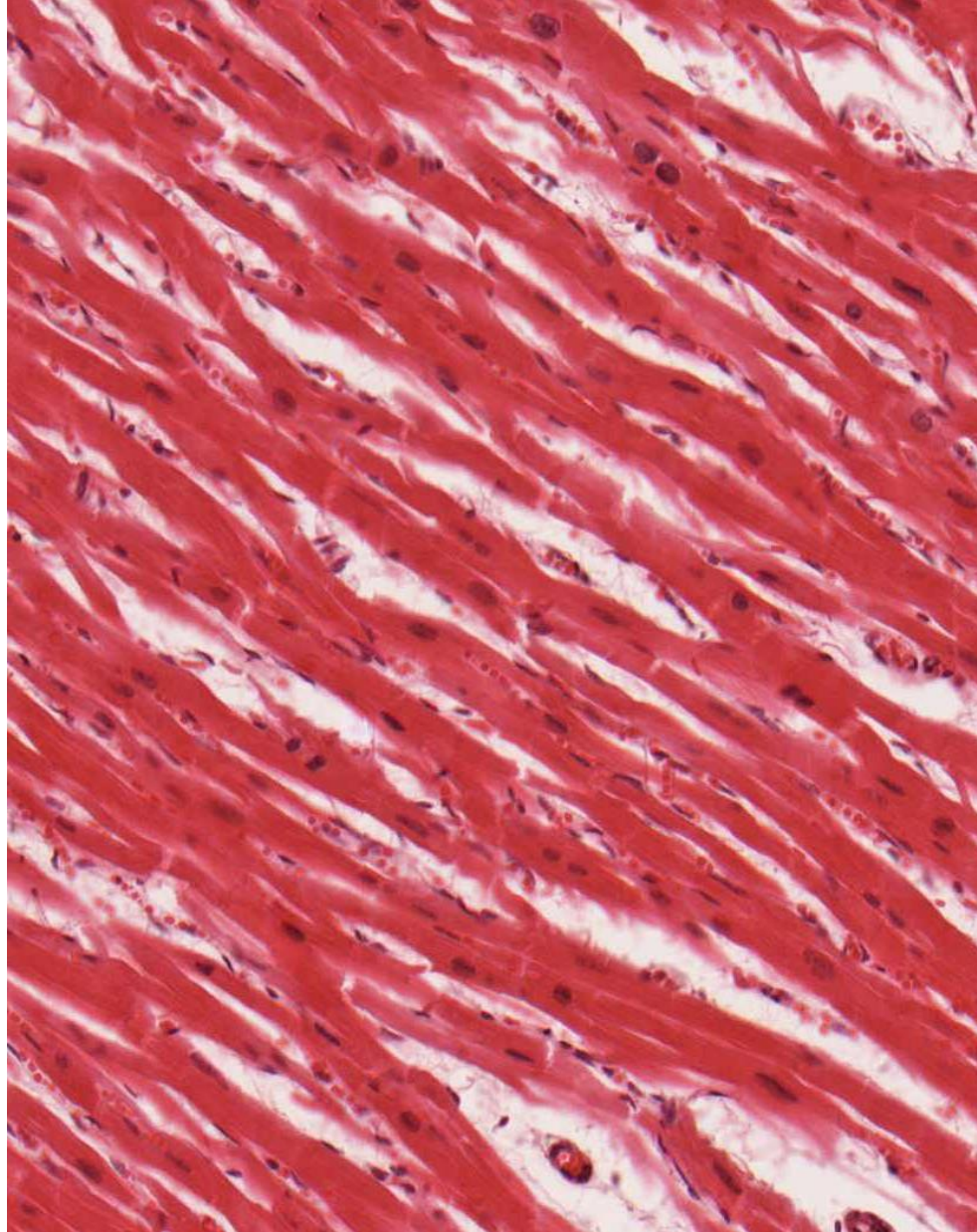


vena cava (HE)

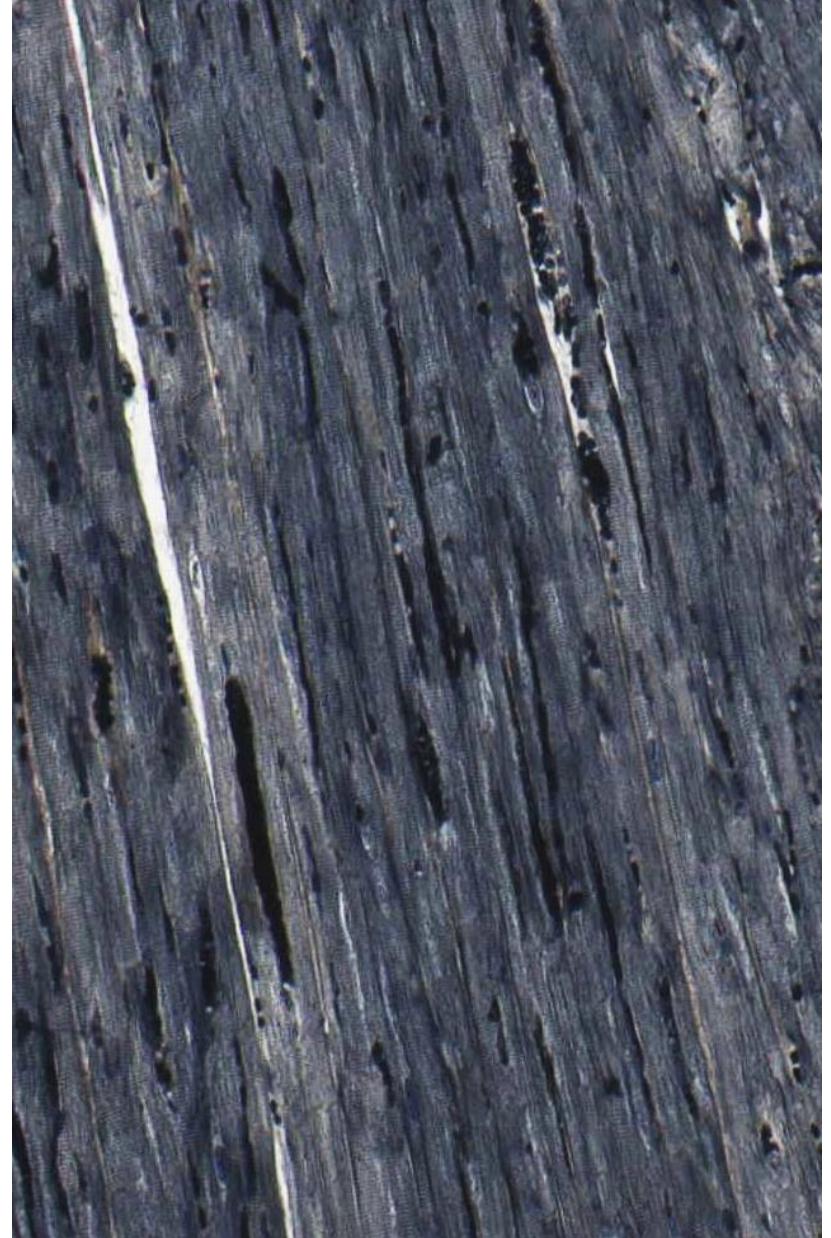


myokard

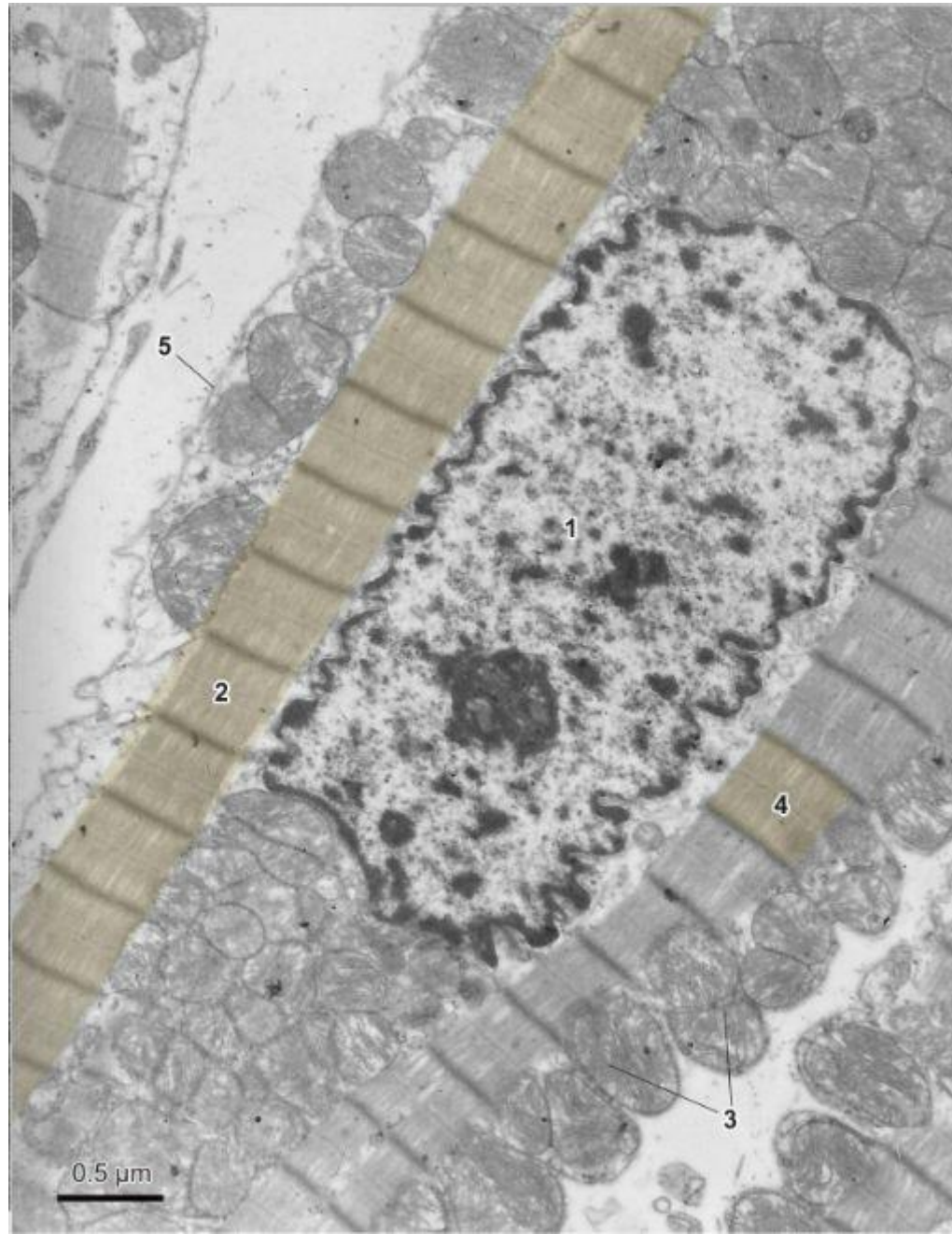
HE



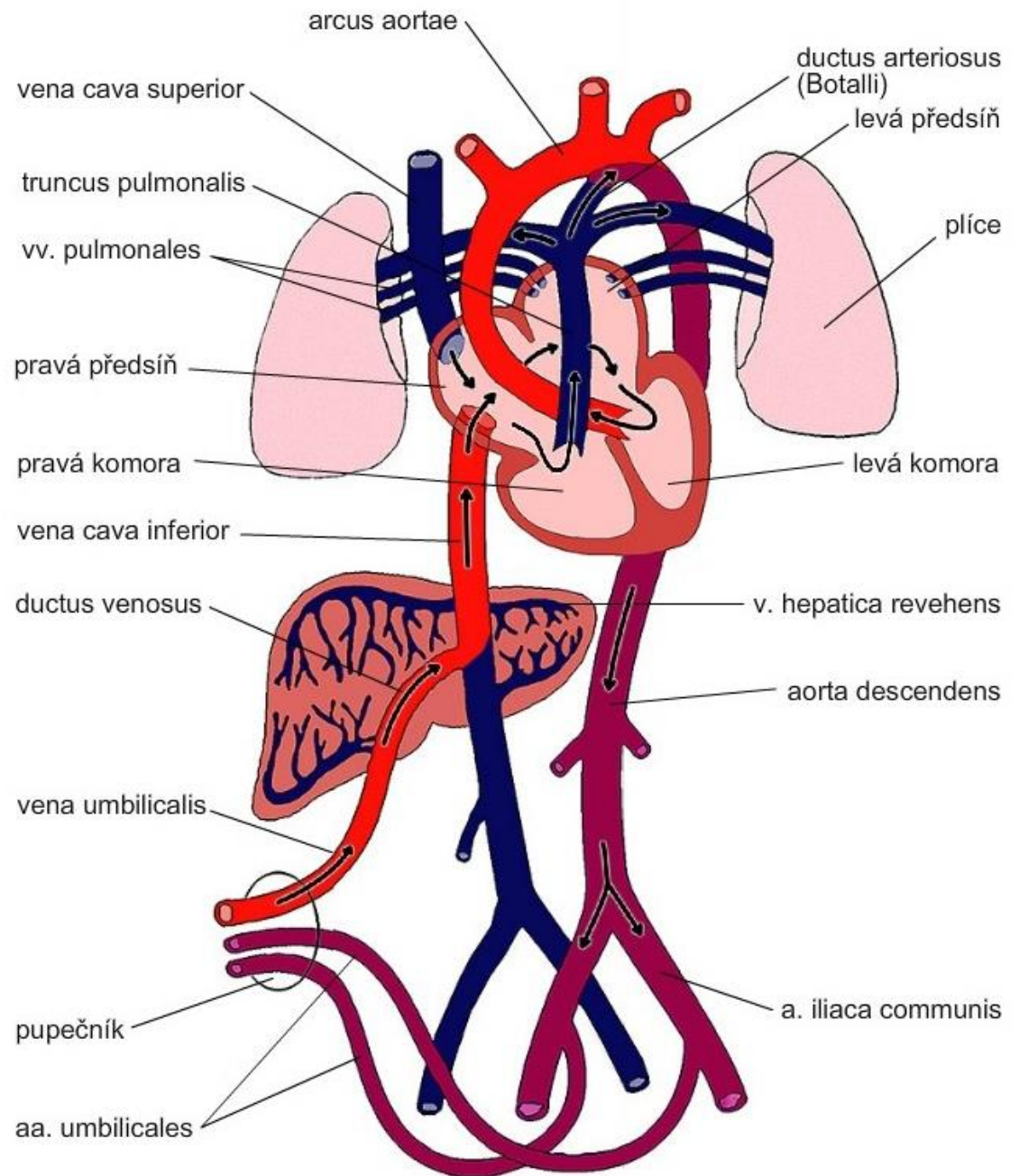
Heidenhain



kardiomyocyt (TEM)



fetální krevní oběh





KARDIOVASKULÁRNÍ SYSTÉM

Preparáty

Arterie svalového typu s vénou (59 – HE, 60 - orcein)

Aorta (61 – HE, 62 - orcein)

Vena cava (63 - HE)

Myokard (64 – HE, 65 - Heidenhain)

Atlas EM:

Kapilára se souvislou výstelkou (55)

Kapilára fenestrovaná (56, 57)

Sinusoidní kapiláry (58)

Arteriola (59)

Kardiomyocyt (44-46)

Vývoj srdce, embryonální a fetální krevní oběh (91-93)