

Akutní stavy ORL

Z. Rozkydal

Epiglottitis acuta – zánět hrtanové příklopky

Život ohrožující obstrukce DC při zánětlivém edému epiglottis
Typicky u dětí od 2–7 let.

Původce: téměř vždy *Haemophilus influenzae* typ b

Symptomy:

dušnost, stridor – chrčivé dýchání

horečka, bledost nebo cyanóza, ztížené polykání slin
vtahování přední stěny hrudní

Rychlý rozvoj: minuty – hodiny !!

Vysoká mortalita

První pomoc: koniopunkce, koniotomie
rychlý transport na ARO

Léčba: koniotomie,
intubace, kyslík, antibiotika

Laryngitis acuta - akutní zánět hrtanu

– často je virový, typicky u dětí 2 – 4letých

Symptomy:

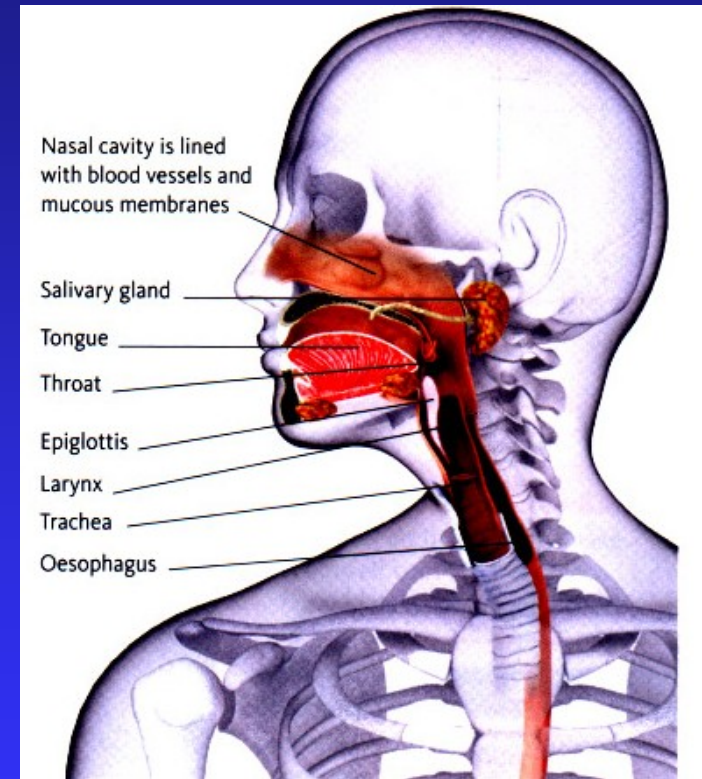
dušnost, ztížený nádech,
Stridor, dráždivý, štěkavý kašel,
Dysfonie, horečka, tachypnoe,
Tachykardie, plicní edém,
porucha vědomí

První pomoc:

dýchat chladný, vlhký vzduch
v kritických případech koniopunkce, koniotomie
poloha vsedě, rychlý transport do nemocnice

Léčba:

kyslík, vlhké prostředí, antihistaminika
adrenalin ve spreji, umělá plicní ventilace
Kortikoidy, endotracheální intubace



Otitis media acuta – akutní zánět stř. ucha

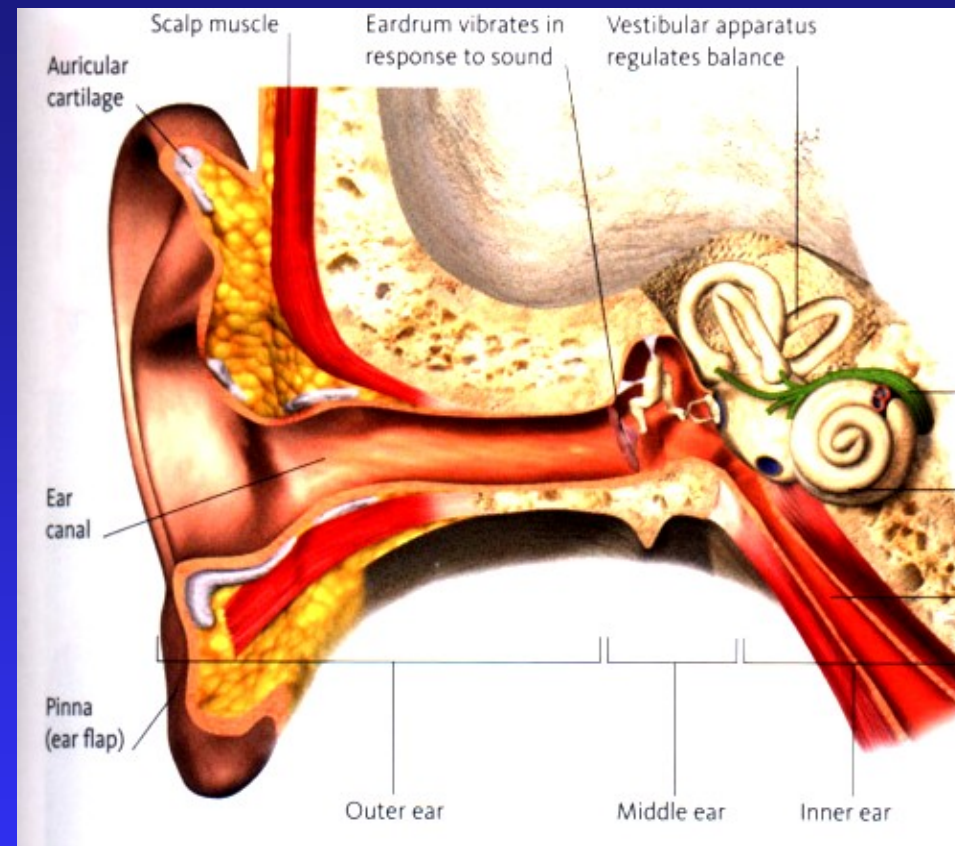
Zánět z nosohltanu se přenese
Eustachovou trubicí
do středního ucha.

Časté onemocnění malých dětí

Symptomy:

bolest, snížení sluchu, horečka
nauzea, zvracení

Při spontánní perforaci vytéká
hnis nebo krvavý sekret z ucha



Léčba:

paracentéza, antibiotika

Tonsilitis acuta- záněť krčních mandlí

Symptomy:

bolest v krku spontánně a při polykání, horečka, celková slabost

Léčba: antibiotika

Komplikace: absces,

při infekci beta-haemolytickým streptokokem
rozvoj revmatické horečky

Sinusitis acuta – akutní záněť čelistních dutin

Symptomy:

bolest hlavy, tlak v maxile nebo v nadočnicové krajině
horečka

Léčba: antibiotika, punkce, operace

Epistaxis – krvácení z nosu

Příčiny:

spontánní krvácení z locus Kisselbachi
krvácivé stavy, trombocytopenie, choroby jater, anémie
úrazy, infekce, hypertenze, ateroskleróza

První pomoc:

předklon hlavy, stisk nosu na 5 minut
studené obklady na nos a šíji, Gelaspon

Léčba:

Gelaspon, nosní tamponáda, kauterizace

Haemoptysis - krvácení do dýchacích cest

Příčiny:

karcinom laryngu, TBC laryngu,
záněty a tumory trachey a velkých bronchů
záněty a tumory malých bronchů
choroby plicního parenchymu (plicní infarkt, tumor, TBC)
kardiovaskulární příčiny (např. levostranné srdeční selhání)
koagulopatie

80 % haemoptýz vzniká ze zánětlivých příčin

Nutno odlišit zatékání krve z nazofaryngu či z dutiny nosní

Haemoptysis - krvácení do dýchacích cest

Symptomy:

hemoptýza (vykašlávání krve)

nucení ke kašli, kašel, dušnost, tlak na hrudníku

rychlý pulz, nízký krevní tlak, rozvoj hemoragického šoku

První pomoc:

protišoková opatření, vykašlávat

Léčba:

infuze, mražená plazma, hemostyptika, krevní převody

bronchoskopie

léčení zánětu, léčba tuberkulózy

chirurgický výkon

Pneumothorax – vzduch v pohrudniční dutině

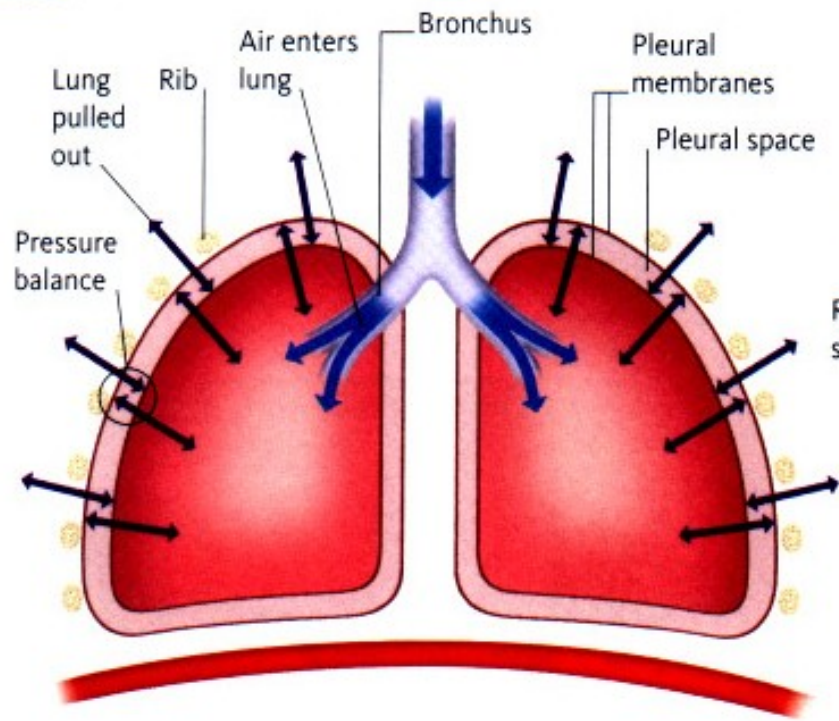
Normálně je v pohrudniční dutině fyziologický podtlak
- plíce je rozepnuta

Existuje-li komunikace dutiny s okolním prostředím,
tlaky se vyrovnají a plíce zkolabuje
- vlastní elasticita ji smrští k hilu

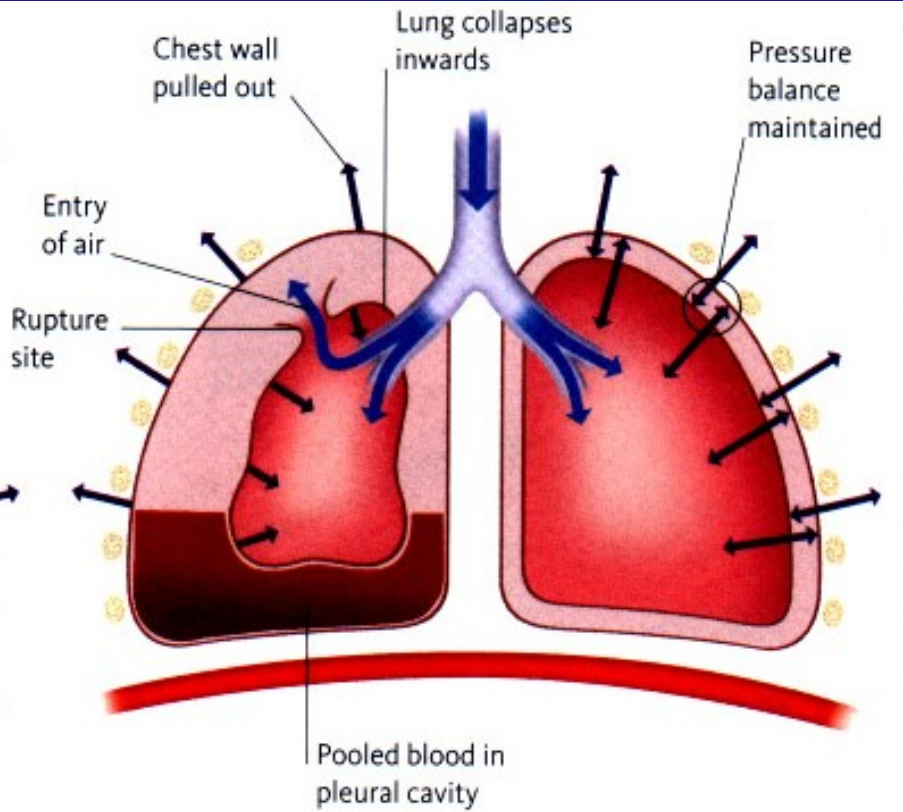
Vznik:

přímé poranění hrudní stěny zvenku

poranění úlomkem žebra nebo klíčku zevnitř



Normal breathing



Collapsed (right) lung

Zavřený PNO

Obvykle jde o jednorázové vniknutí vzduchu do pleurální dutiny

Vznik: úraz, prasknutí emfyzematózní buly na plíci
iatrogenně např. při punkci centrální žíly

Otvor se ihned uzavře

Vzduch se postupně vstřebává a smrštění plíce se upraví.

Symptomy: dušnost, tlak na hrudníku, bledý, z pocený

Klinické příznaky se rychle upraví

Otevřený PNO

Vzniká při otevřené ráně hrudní stěny

Trvalá komunikace pleurální dutiny s vnějším prostředím

Vzduch proudí oběma směry. Plíce zcela kolabuje

Vlání mediastina:

nádech – přetlačování mediastina na zdravou stranu,
nastává útlak zdravé plíce

výdech – mediastinum se vrací zpět

Symptomy: dyspnoe, bledost, cyanóza, tachykardie
rozvoj šoku

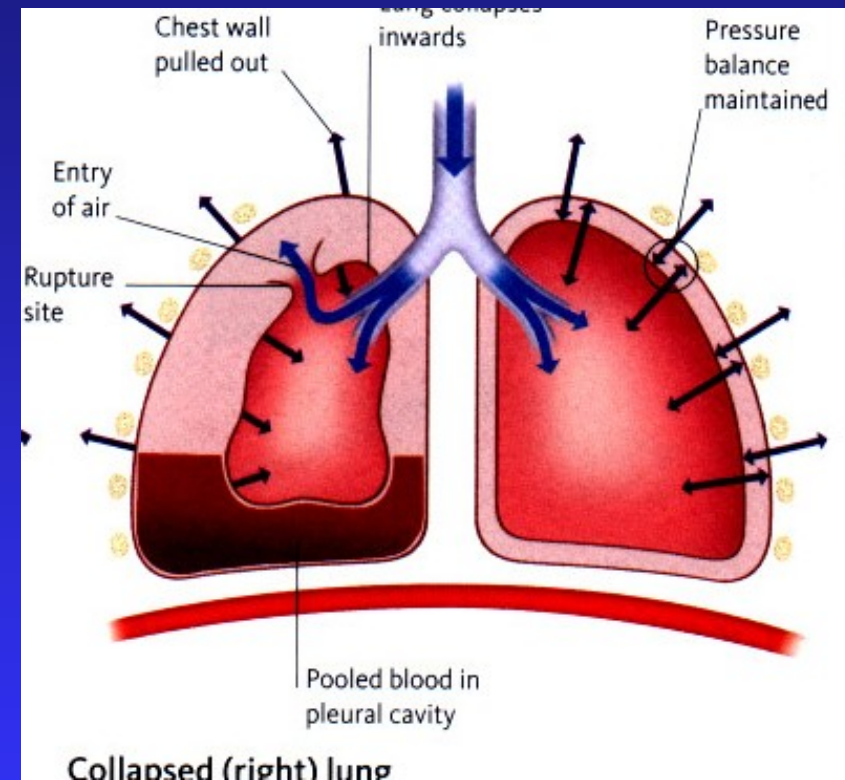
První pomoc:

ihned uzavřít otvor poloprodyšným obvazem

- 3 vrstvy: sterilní krytí – igelit – náplast
- umožňuje únik vzduchu ve výdechu
- zabraňuje vstupu vzduchu

Přetlakový PNO - ventilový

Vdech- rána se otevírá,
nasává vzduch do pleurální dutiny
Výdech - rána se zavírá
zátkovka v ráně brání výstupu vzduchu
Vzduch se rychle hromadí
v pohrudniční dutině - přetlak
Plíce zcela kolabuje
Mediastinum se přetlačuje
na zdravou stranu-
přetlačení velkých cév a srdce
směrem ke zdravé plíci



Symptomy:
silná bolest na hrudi, dušnost
auxiliární dýchání, dráždivý kašel, úzkost
tachykardie, arytmie, rozvoj šoku

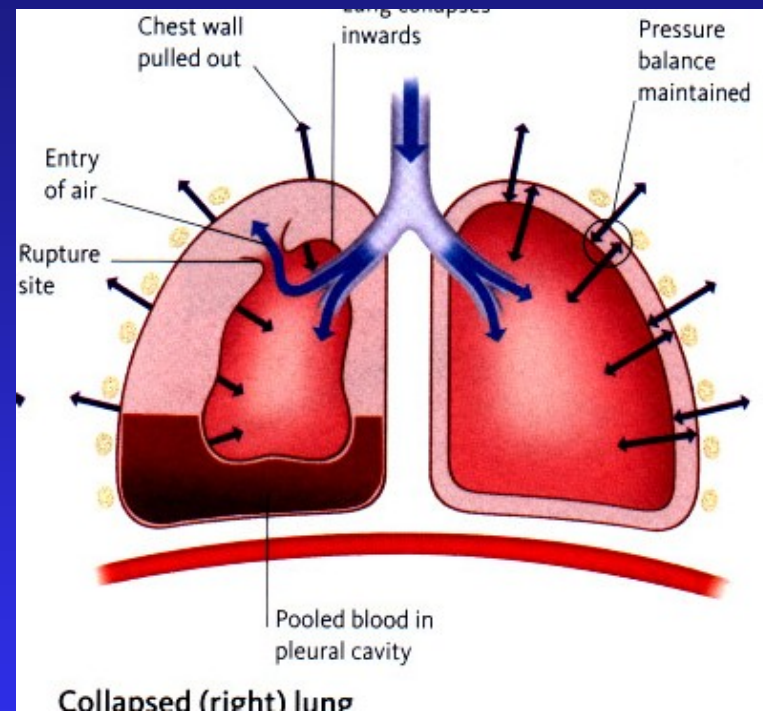
Přetlakový PNO - ventilový

První pomoc:

okamžitě uzavřít otvor
poloha v mírném polosedu
punkce pleurální dutiny
transport

Léčba:

odsátí vzduchu z pleurální dutiny
odsavná drenáž
umělá plicní ventilace



Haemothorax – krev v pohrudniční dutině

Vznik: penetrující nebo tupé
hrudníku s natržením plíce nebo cév

Symptomy:

bolest na hrudníku, dyspnoe
hypoxie, chybí dýchací fenomény, šok

První pomoc:

sterilní krytí rány, poloha v polosedu
protišoková opatření

Léčba:

punkce pleurální dutiny a jednorázové odsátí
hrudní drenáž
infuze, plazmaexpandéry, krevní převody
operační výkon

