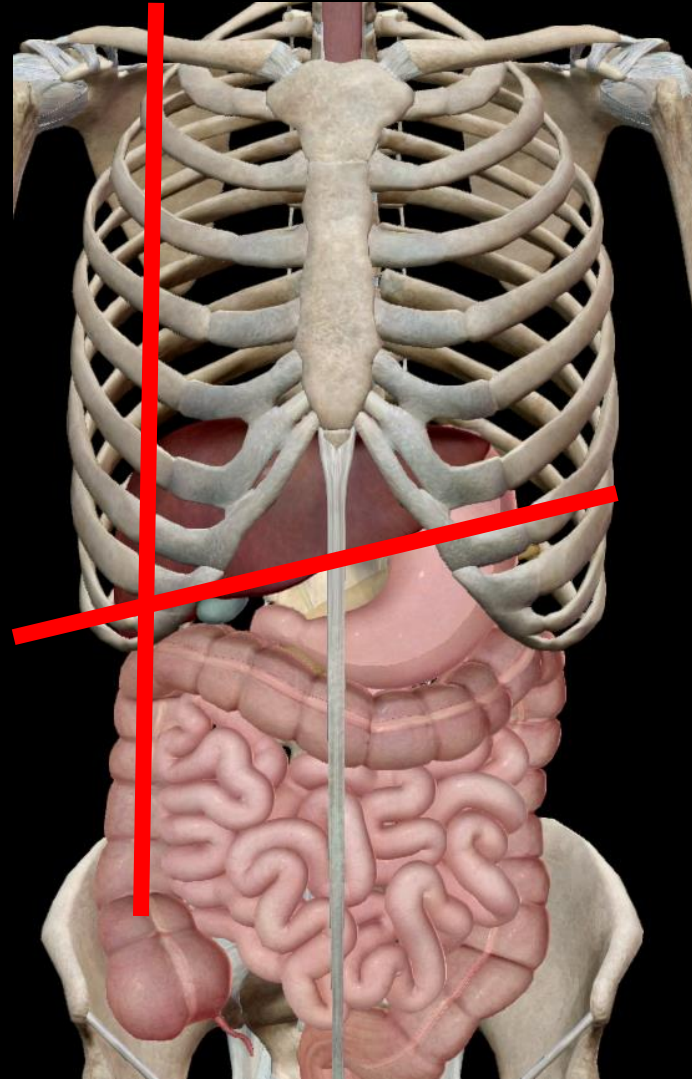


# Projekce jater na břišní stěnu

**TRIGONUM HEPATICUM** - kaudální hranice jater probíhá podél pravého žeberního oblouku, v místě Murphyho bodu směřuje k levému žebernímu oblouku do úrovně chrupavky 8. žebra.

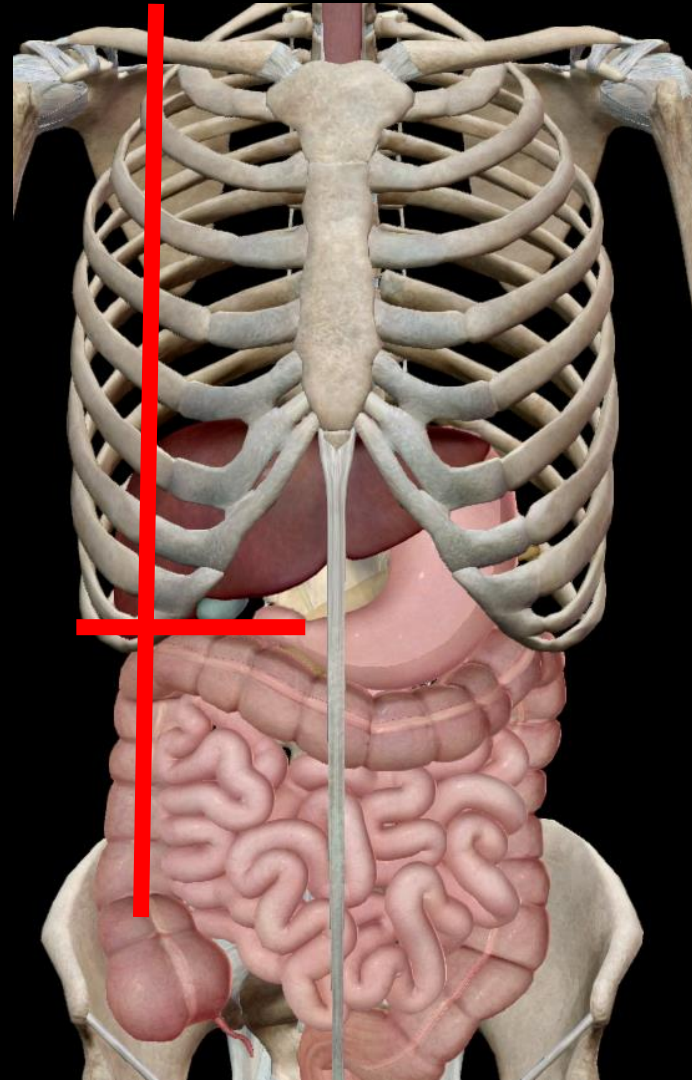
„Murphyho bod“.

Tento bod nám vznikne v místě křížení pravé medioklavikulární čáry s pravým obloukem žeberním



# Projekce žlučníku na břišní stěnu

**MURPHYHO BOD:** průsečík pravé medioklavikulární čáry a chrupavky 9.žebra.

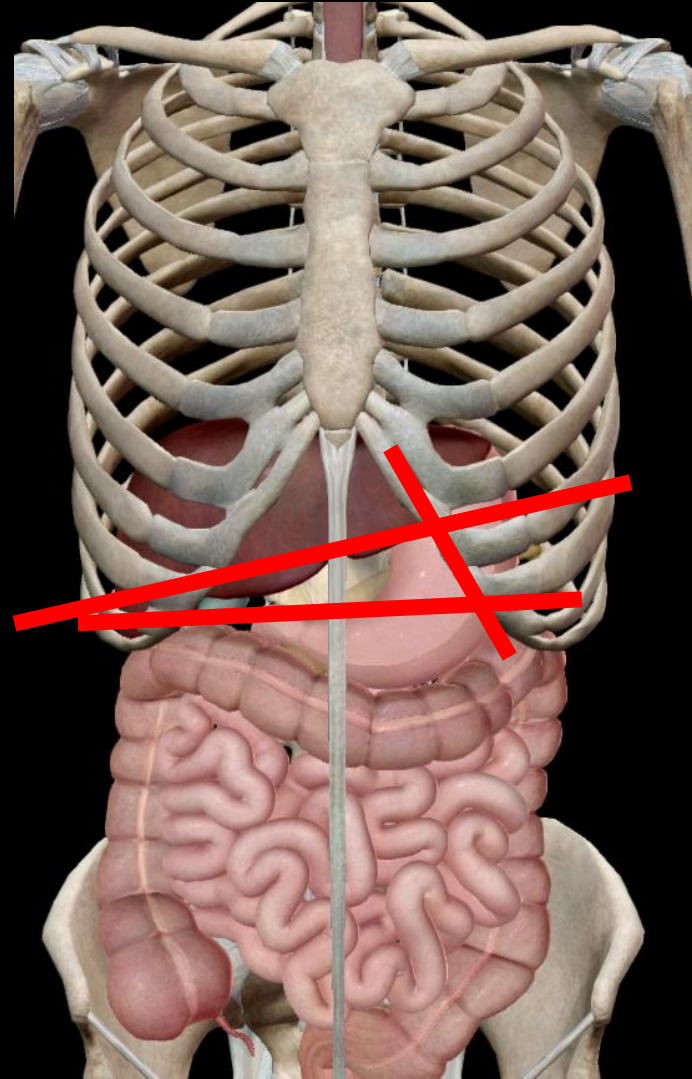


# Projekce žaludku na břišní stěnu

**LABBÉŮV TROJUHELNÍK** – spojnice chrupavky 9.žebra vpravo a 8. vlevo, levý žeberní oblouk a linea transpylorica

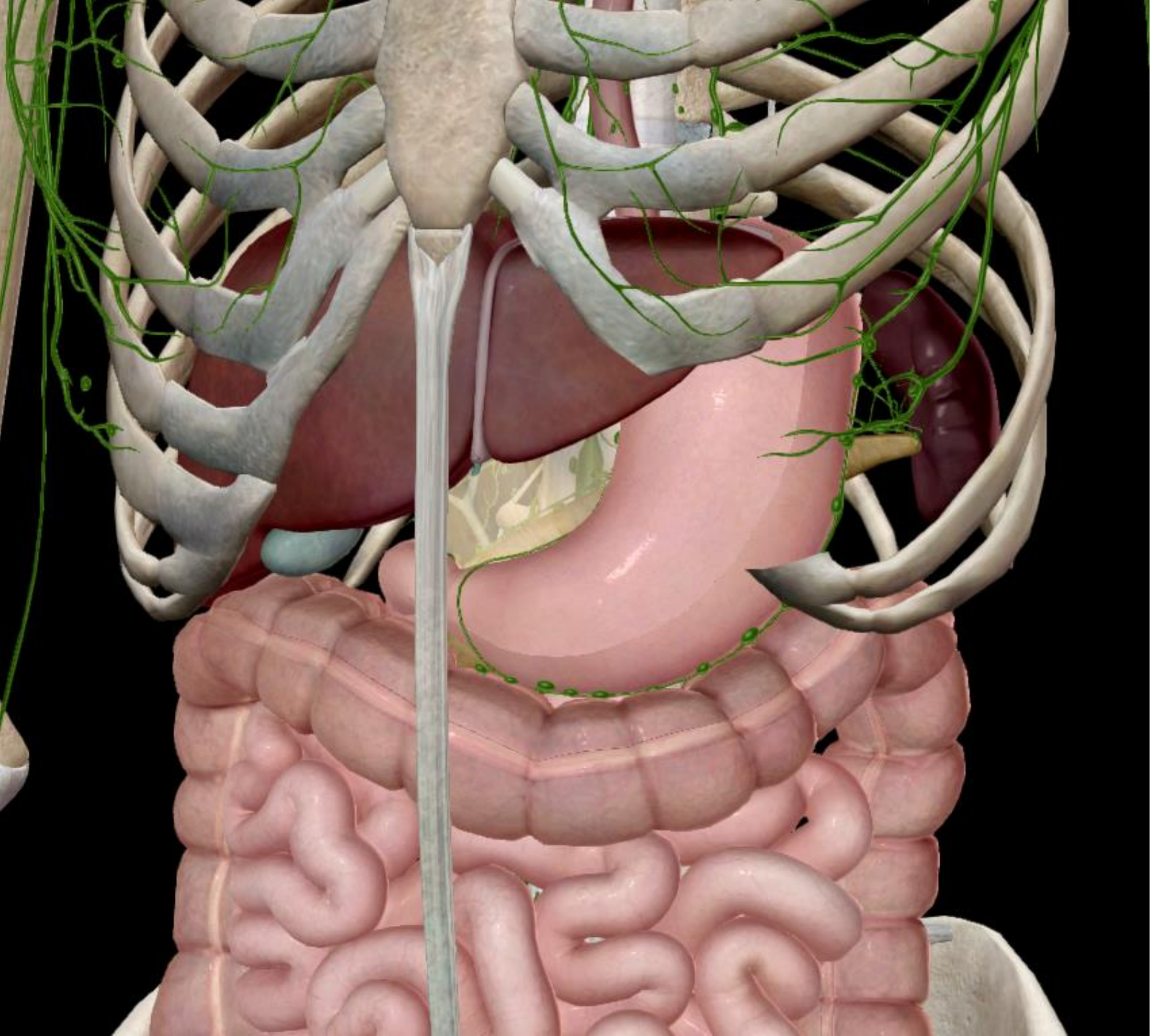
cardia – vlevo od Th11 -Th12

pylorus – vpravo 3-4 cm od L1-2

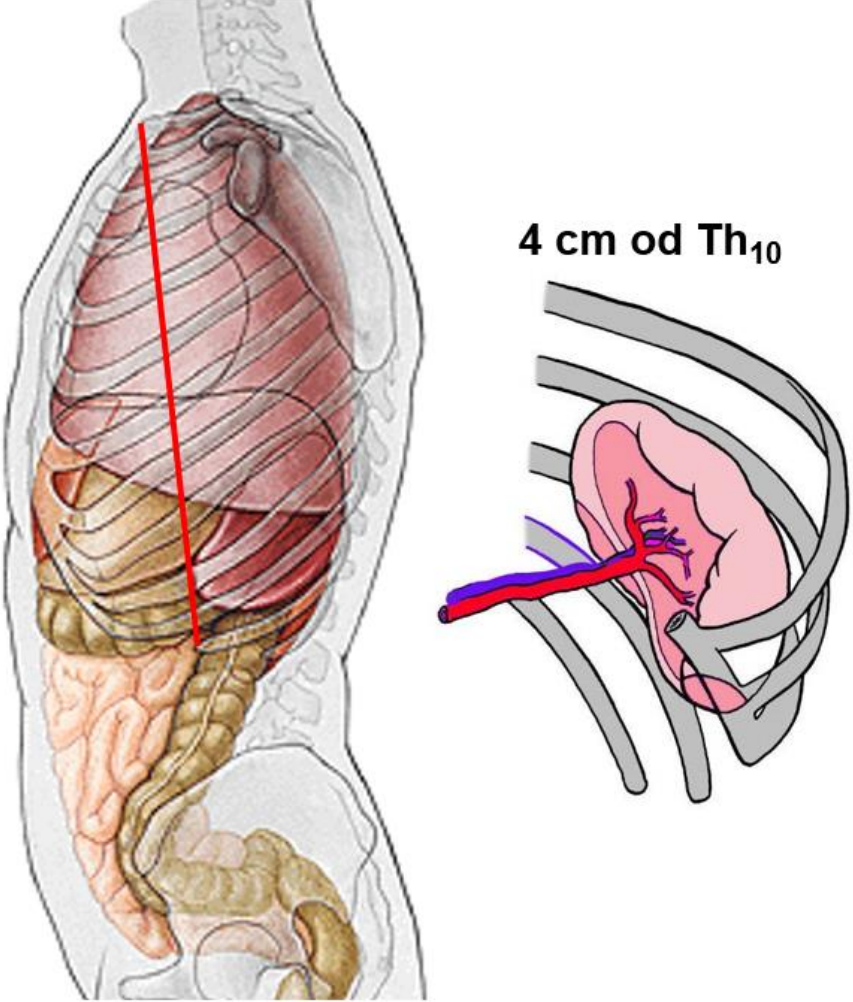


Linea transpylorica (Addisonova čára)

Příčná čára tvoří spojnici konců 9.žeber



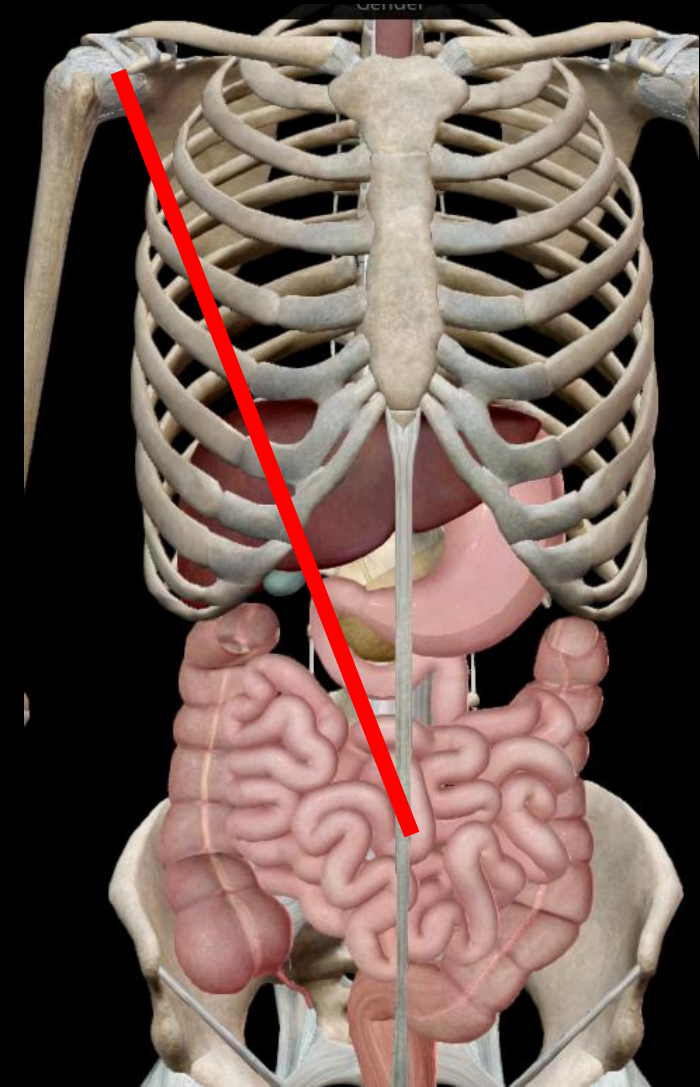
# Linea costoarticularis



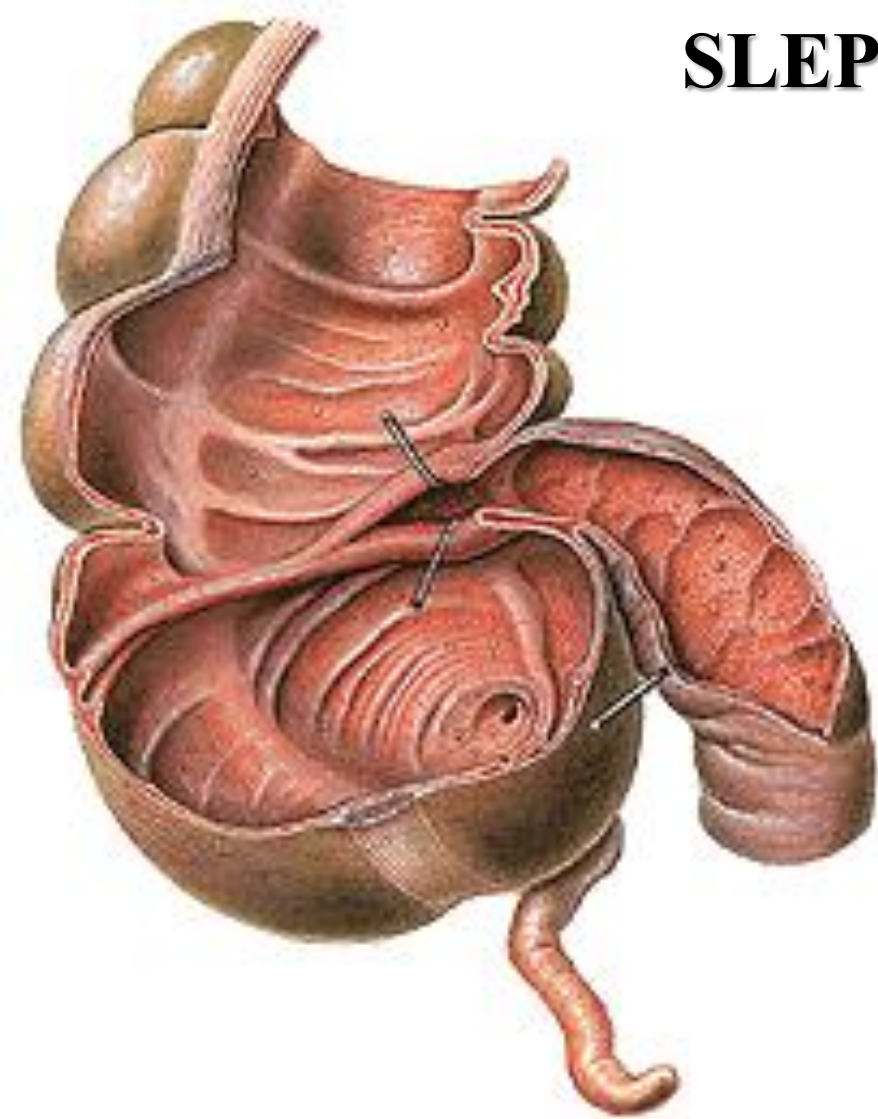
Spojnice articulatio sternoclavicularis sin.  
a chrupavky XI. žebra

## Projekce papilla duodeni major na břišní stěnu

**DESJARDINŮV PANKREATICKÝ BOD:** projekce papilla duodeni major – spojnice vrcholu pravého podpaží a pupku, leží 6-7 cm od pupku



# SLEPÉ STŘEVO - INTESTINUM CAECUM

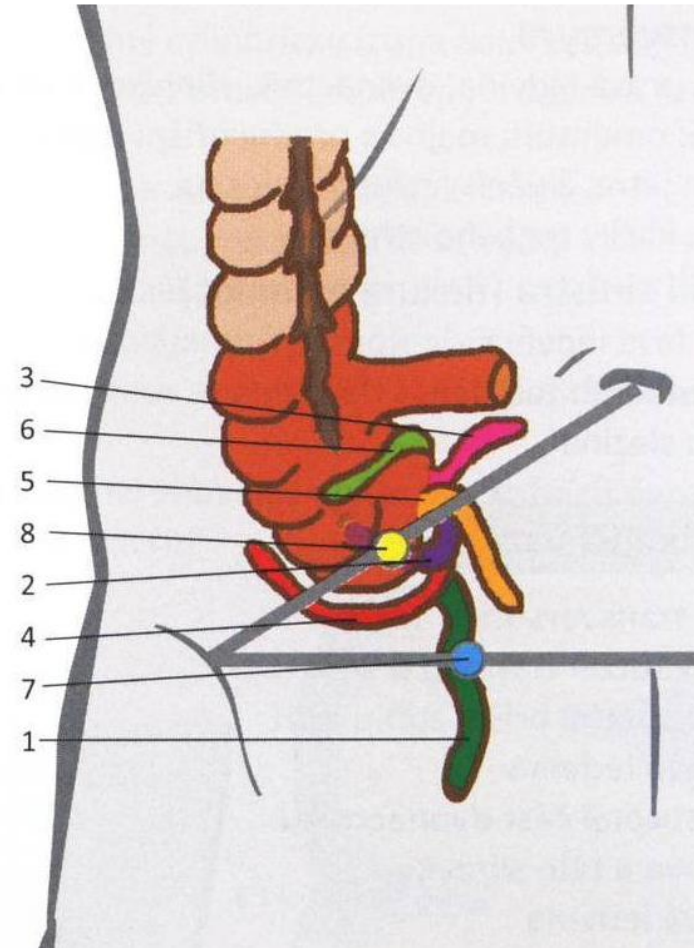


## Lanzův bod = průběh appendixu

- a) Čára mezi spina iliaca superior pravé a levé kyčelní kost= linea interspinosa
- b) Na hranici pravé a střední třetiny linea interspinosa

## McBurneyův bod = začátek appendixu

- a) Čára mezi pravou spina iliaca anterior superior a pupkem= Monroova čára
- b) Asi 6 cm od pravé spina iliaca anterior superior na Monroově čáře



# Použitá literatura:

Čihák R: Anatomie 2 (Splanchnologia). Avicenum, zdravotnické nakladatelství, Praha, 1988.

Netter F. H.: Interactive Atlas of Clinical Anatomy. Illinois, 1997

Atlas der Anatomie des Menschen/Sobotta.

HUDÁK, Raďovan a David KACHLÍK. Memorix anatomie.

Human anatomy atlas Visible body