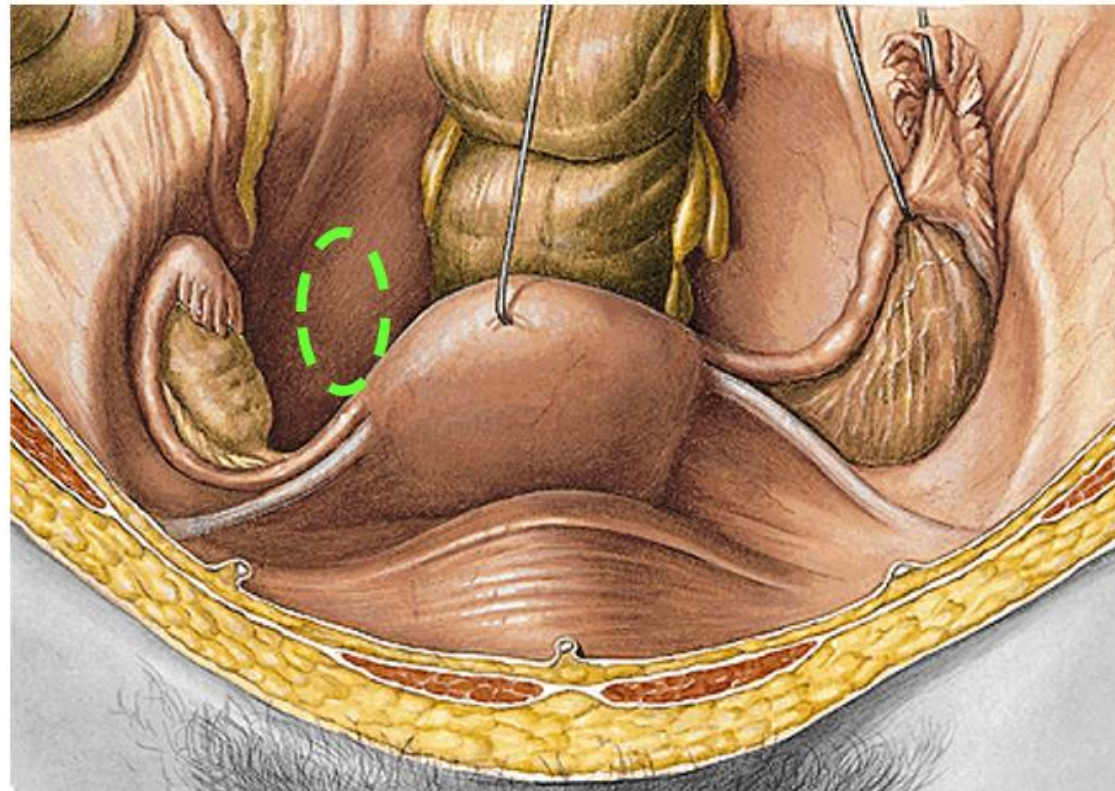


# Ženská pohlavní soustava

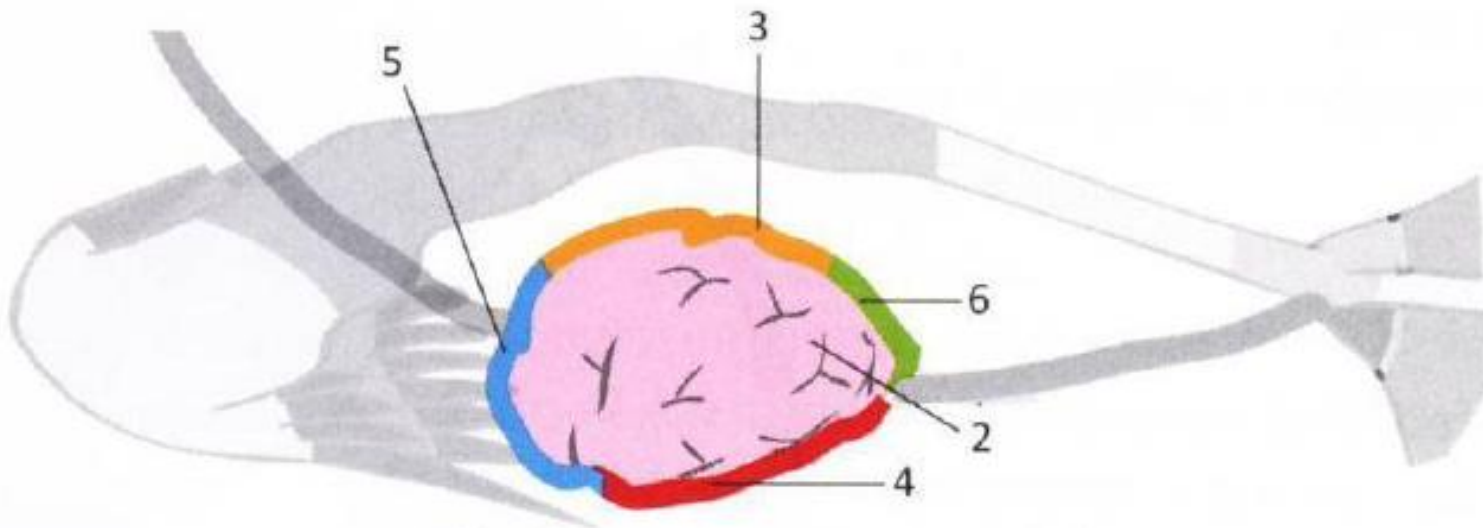
# POLOHA VAJEČNÍKU

Nullipara – fossa ovarica (před močovodem a arteria iliaca int.)

Multipara – Claudiova jamka (za močovodem a za arteria iliaca int.)



# VAJEČNÍK - OVARIUM



Pohled zepředu na pravý vaječník

**Horní pól (směřuje k vejcovodu =  
extremitas tubaria)**

**Dolní pól (směřuje k rohu děložnímu =  
extremitas uterina)**

**Mediální plocha (orientována do pánve  
– facies medialis)**

**Laterální plocha (orientována ke stěně  
pánevní – facies lateralis)**

**Přední okraj (peritoneální závěs –  
mesovarium – margo mesovaricus)**

**Zadní okraj (volný – margo liber)**

## Závěsný vaz vaječníku (lig. suspensorium ovarii - vasa ovarica)

Vaz mezi horním pólem vaječníku a stěnou pánve

## Vlastní vaz vaječníku (lig. ovarii proprium)

Vaz mezi dolním pólem vaječníku a rohem děložním

## Široký vaz děložní (ligamentum latum uteri)

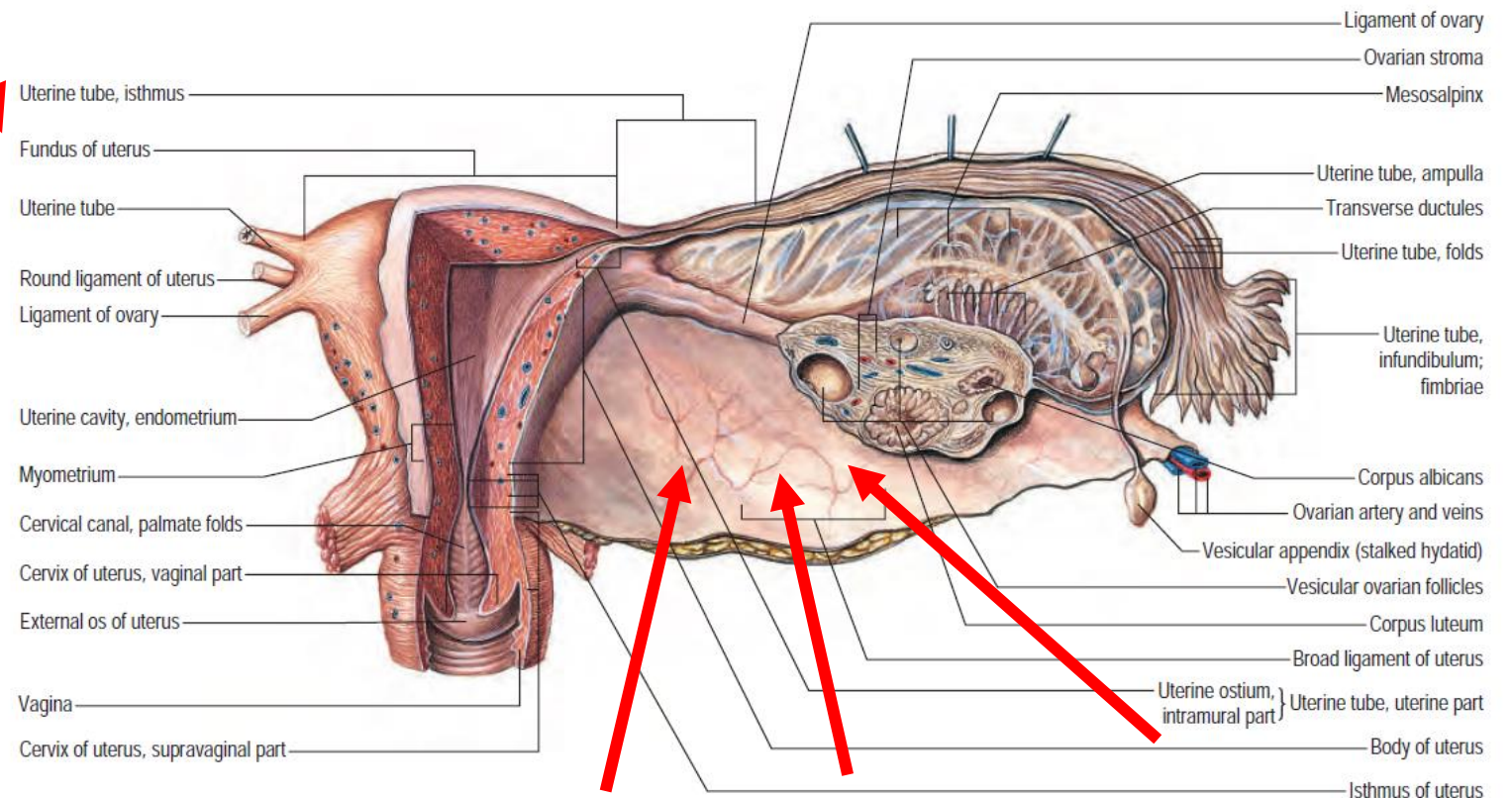
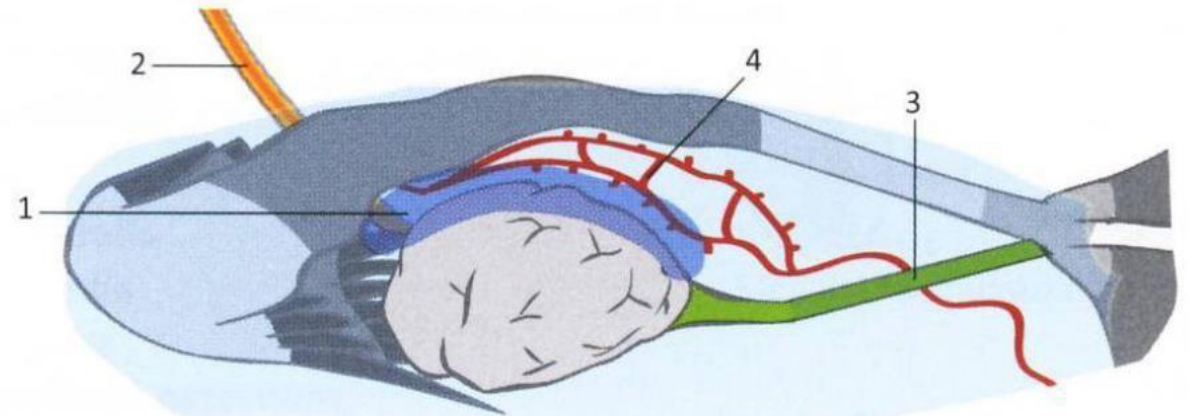
Duplikatura peritonea podložená vazivem,

Dělí se na:

- Mesometrium – závěs dělohy
- Mesosalpinx – závěs vejcovodu
- Mesovarium – závěs vaječníku

## Branka vaječníku (hilus ovarii)

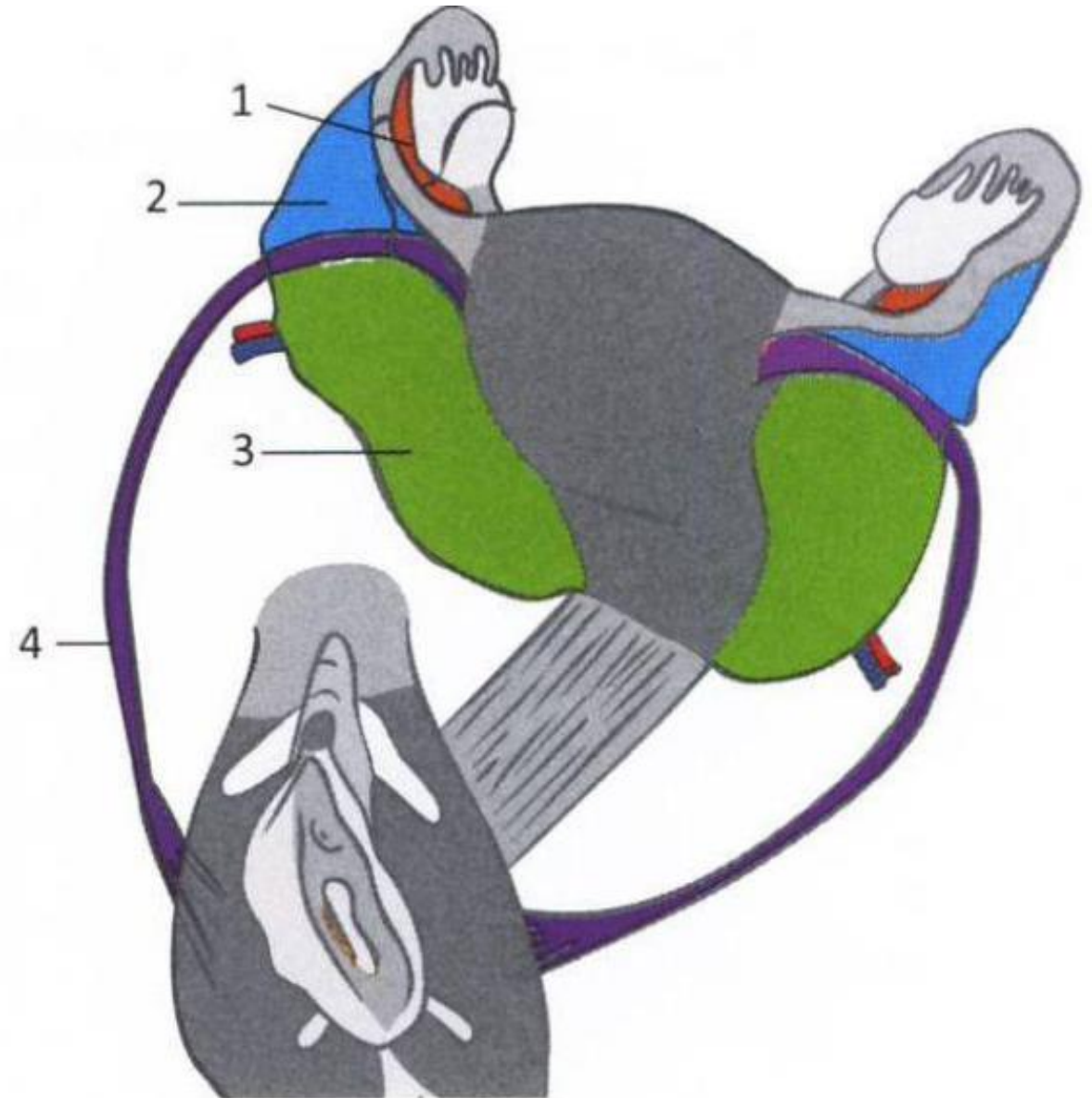
- místo vstupu a výstupu cév



## Široký vaz děložní (ligamentum latum uteri)

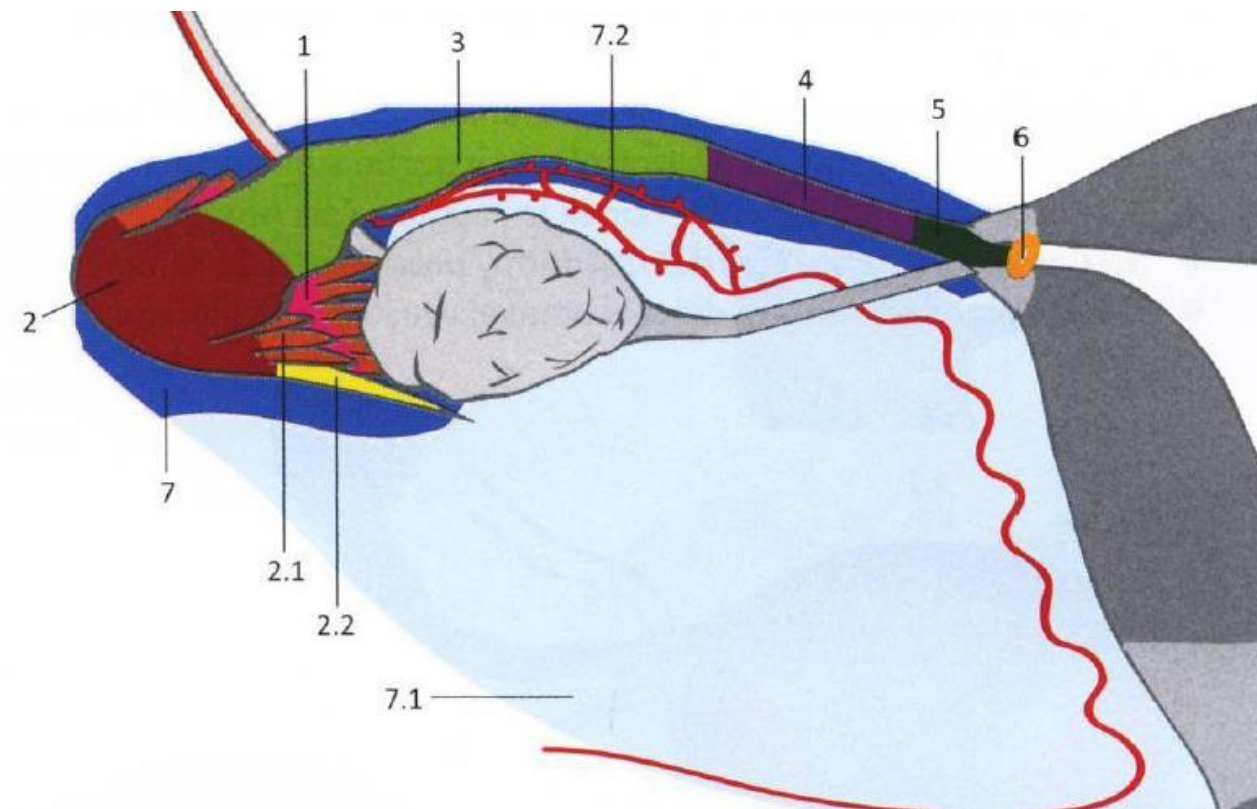
Duplikatura peritonea podložená vazivem,  
Dělí se na:

- a) Mesometrium – závěs dělohy
- b) Mesosalpinx – závěs vejcovodu
- c) Mesovarium – závěs vaječníku



## Vejcovod – tuba uterina, salpinx

- trubička dlouhá asi 10 cm spojující okolí vaječníku s dutinou děložní



### a) Nálevka vejcovodu (infundibulum)

- břišní ústí - ostium abdominale (otevřává se do peritoneální dutiny)

- řasy (fimbriae, fimbria ovarica)

### b) Rozšíření - ampulla

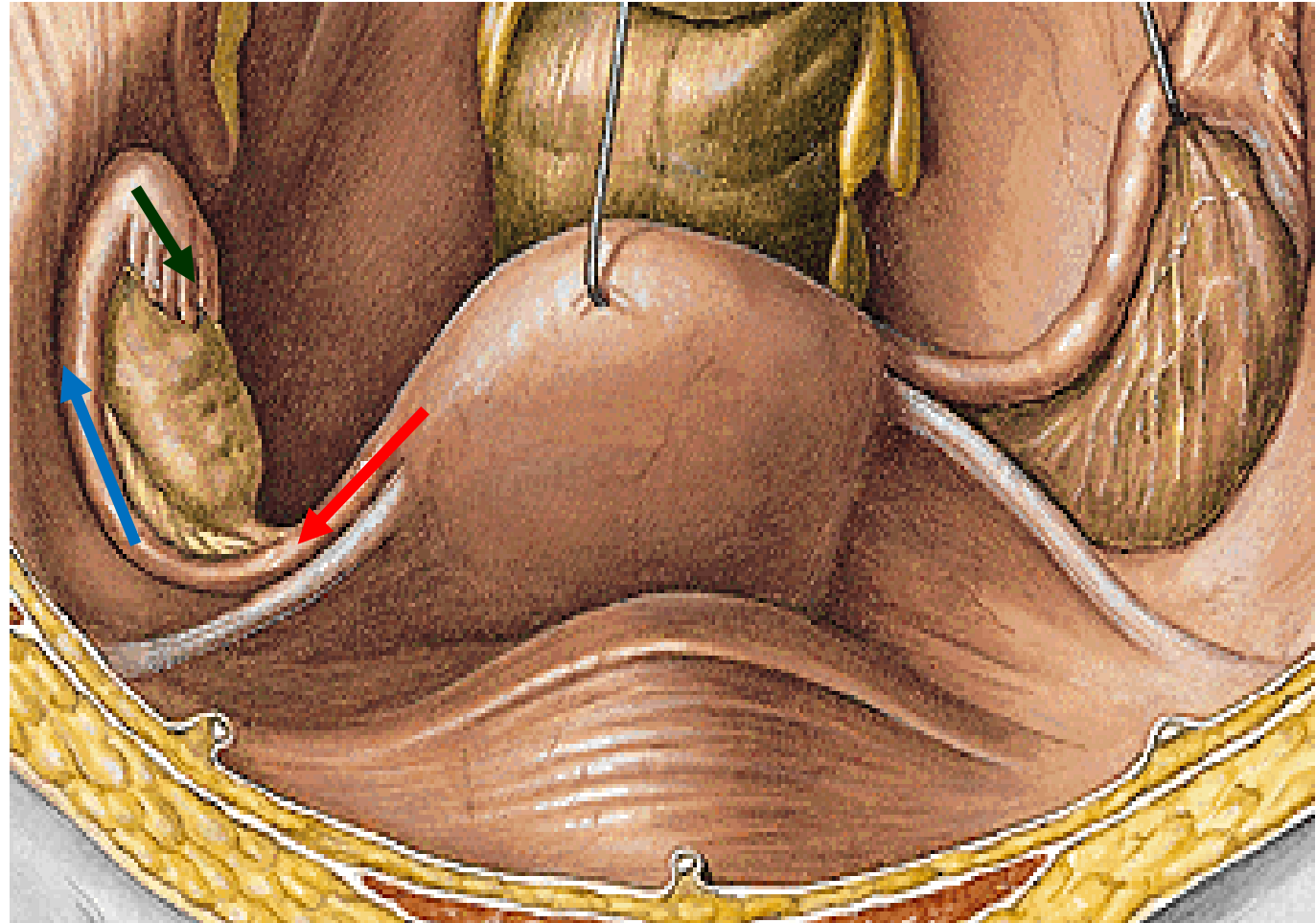
### c) Zúžení (isthmus)

d) Děložní část vejcovodu – pars uterina (v rohu děložním)

- děložní ústí vejcovodu – ostium uterinum

# PRŮBĚH VEJCOVODU

- od dělohy běží laterálně ke stěně pánevní
- vystupuje dorsokraniálně k hornímu pólu ovaria
- fimbriae se stáčí k mediální ploše



# DĚLOHA – UTERUS, METRA, HYSTERA

## Tělo děložní – corpus uteri (1)

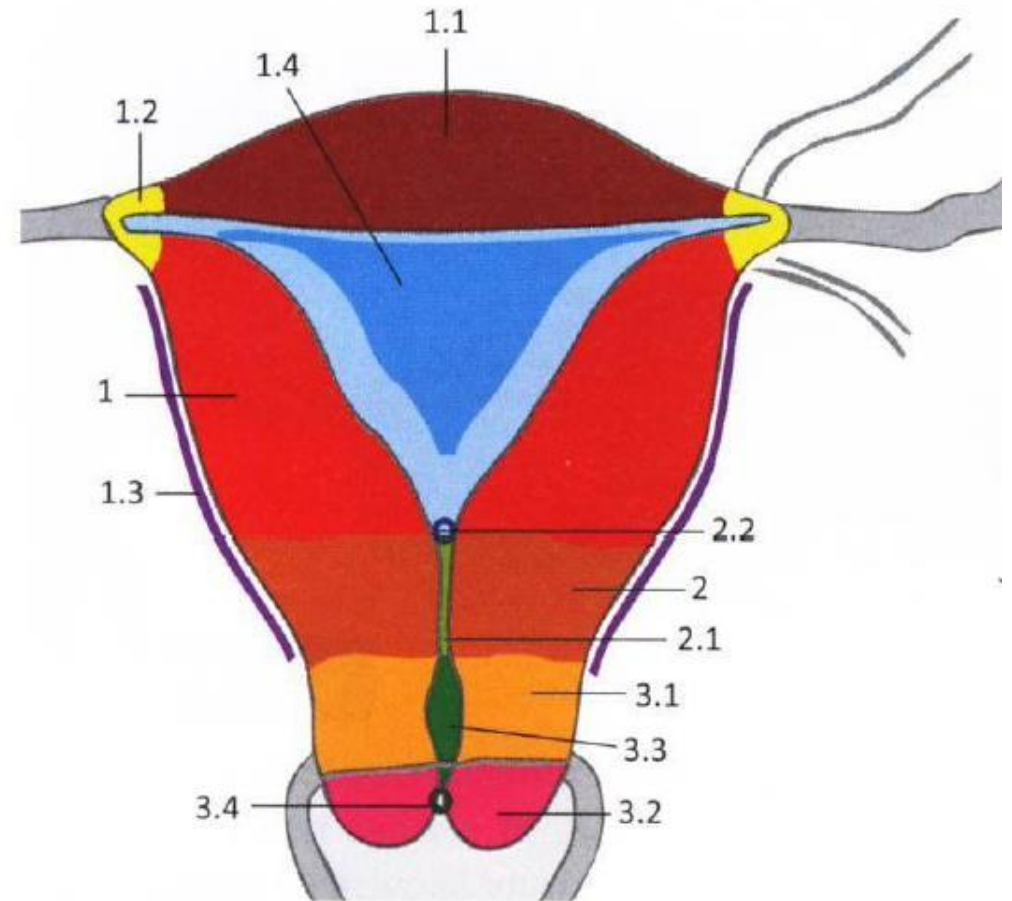
- a) Klenba děložní (dno – fundus)
- b) Rohy děložní (**cornu**) - pravý a levý roh děložní (cornu dx. et sin.)
- c) Okraj děložní (margo)
- d) Dutina děložní (cavitas uteri)

## Zúžení – isthmus (2)

- a) Dutina úžiny (canalis isthmi)
- b) Vnitřní děložní branka (ostium anatomicum uteri internum)

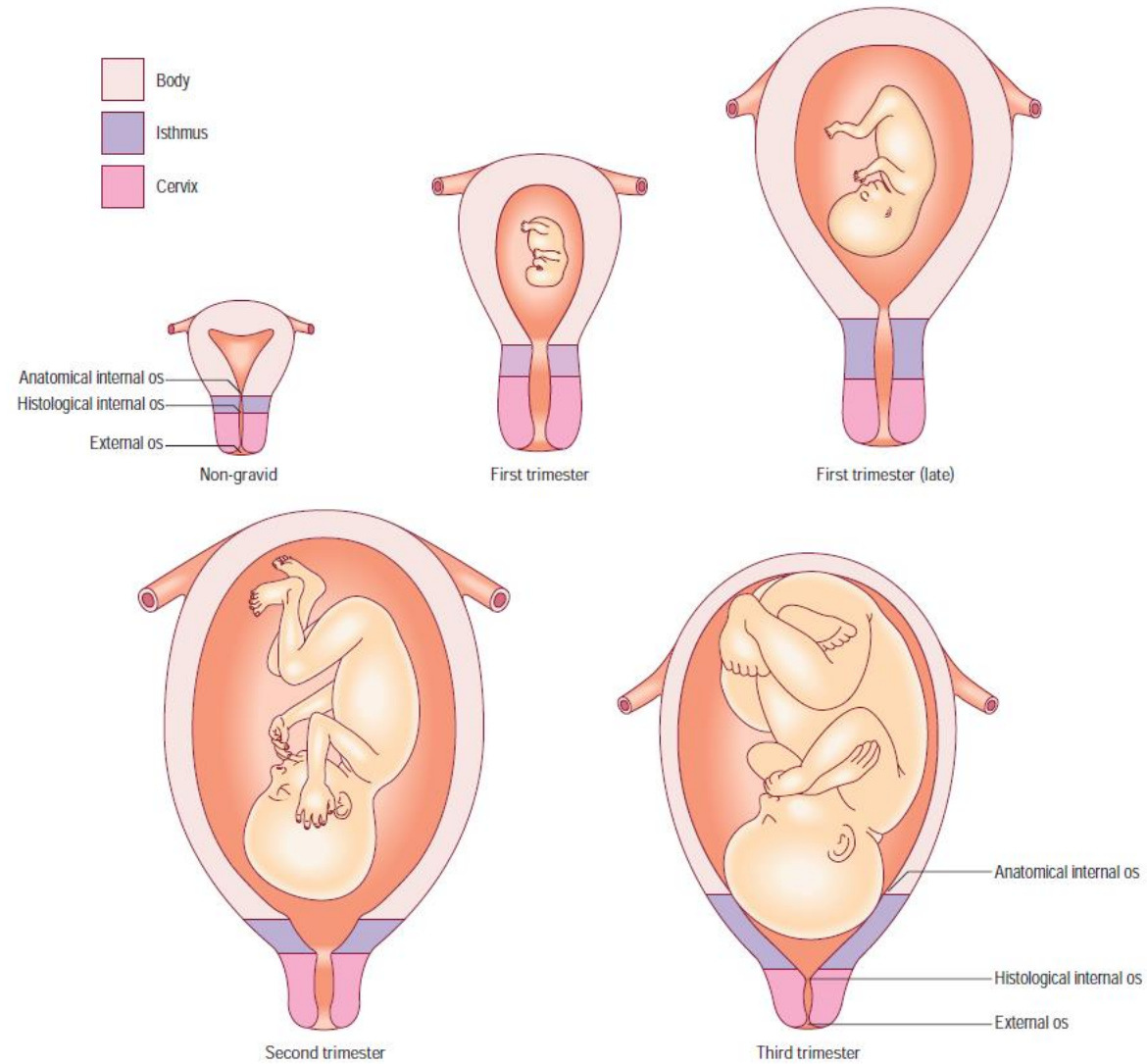
## Hrdlo - cervix

- a) Kraniální část hrdla (portio supravaginalis cervicis), nacházíme zde řasy plicae palmatae (3.1)
- b) Čípek, kaudální část hrdla (portio vaginalis cervicis)
- c) Kanál v děložním hrdle (canalis cervicis)
- d) Vnější děložní branka (ostium uteri)





# ZMĚNA VELIKOSTI ČÁSTÍ DĚLOHY - GRAVIDITA



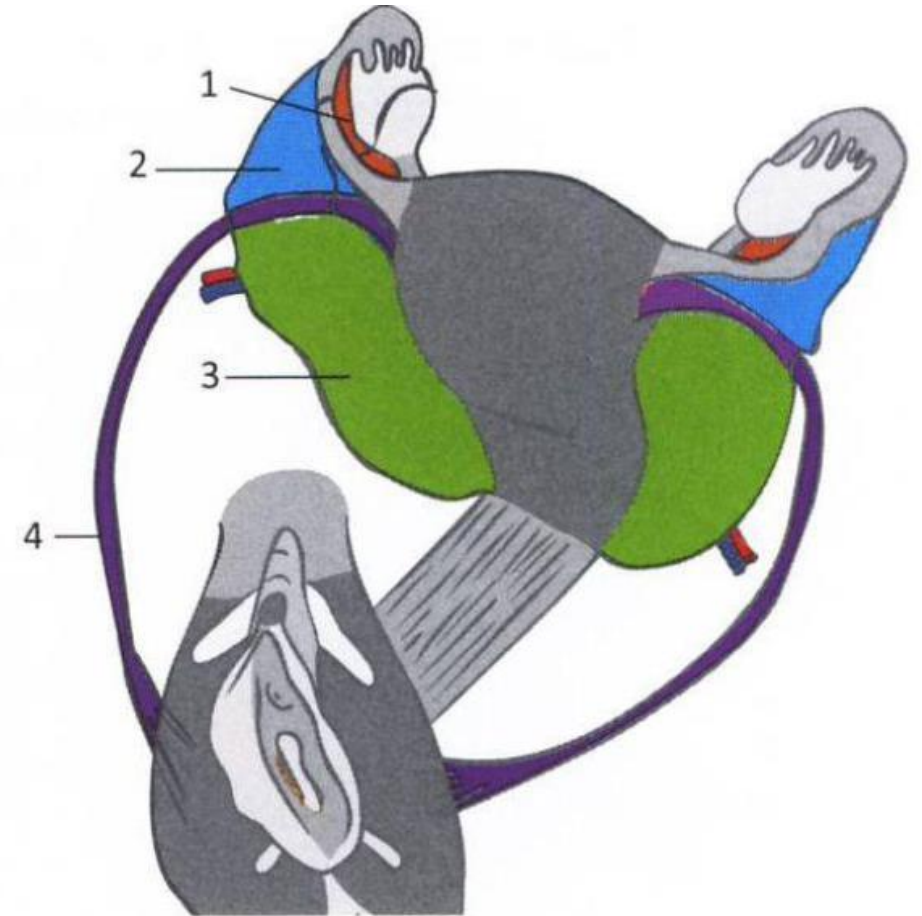
# PERIMETRIUM

Zevní vrstva, kterou tvoří pobřišnice. Po stranách dělohy přechází v široký děložní vaz lig. latum uteri.

## Široký vaz děložní (ligamentum latum uteri)

Dělí se na:

- a) Mesometrium – závěs dělohy
- b) Mesosalpinx – závěs vejcovodu
- c) Mesovarium – závěs vaječníku



# PARAMETRIUM

Závěsný aparát dělohy tvořený několika vazy. Vazivo se nachází mezi dvěma listy lig. latum uteri.

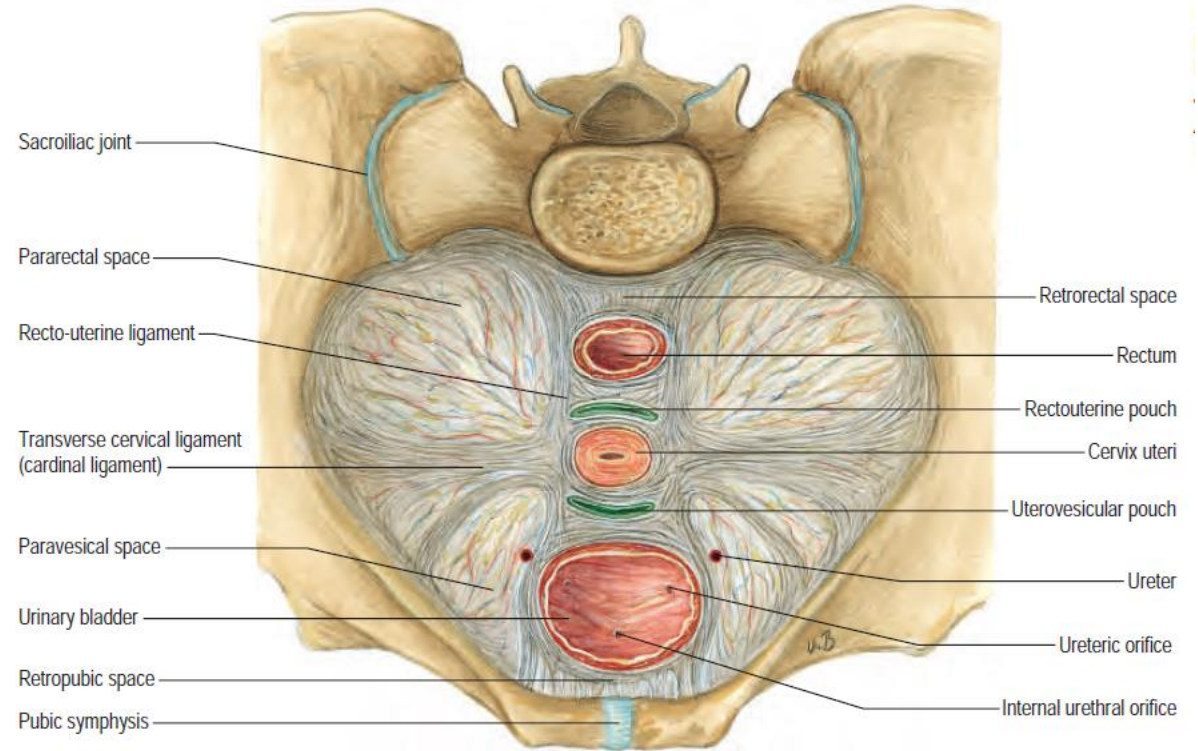
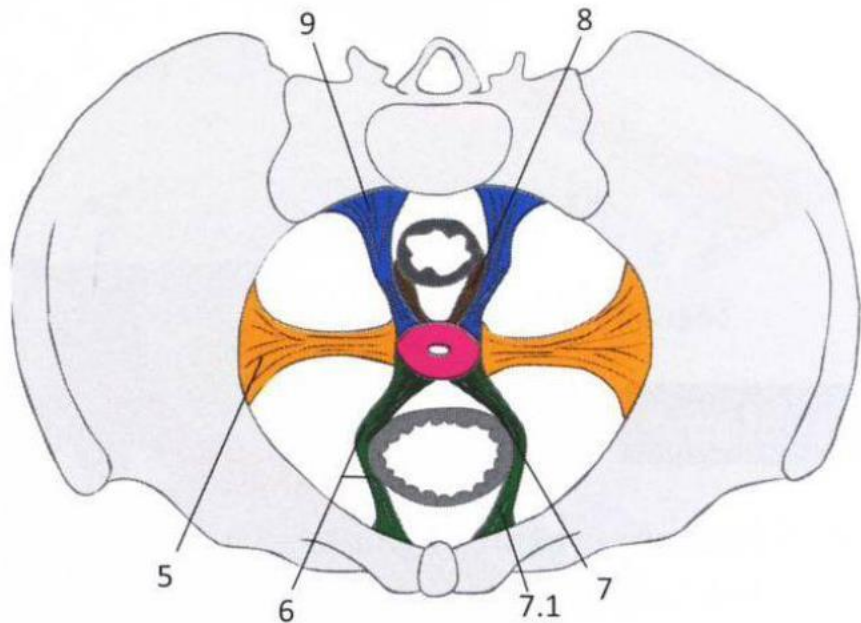
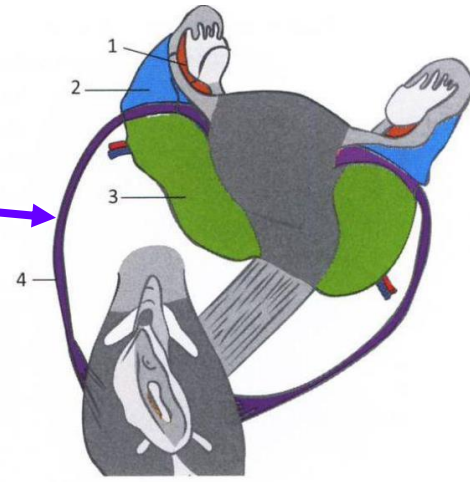
**lig. teres uteri** - od děložního rohu do tříselného kanálu a do labium majus (velký stydký pysk)

**lig. cardinale uteri**

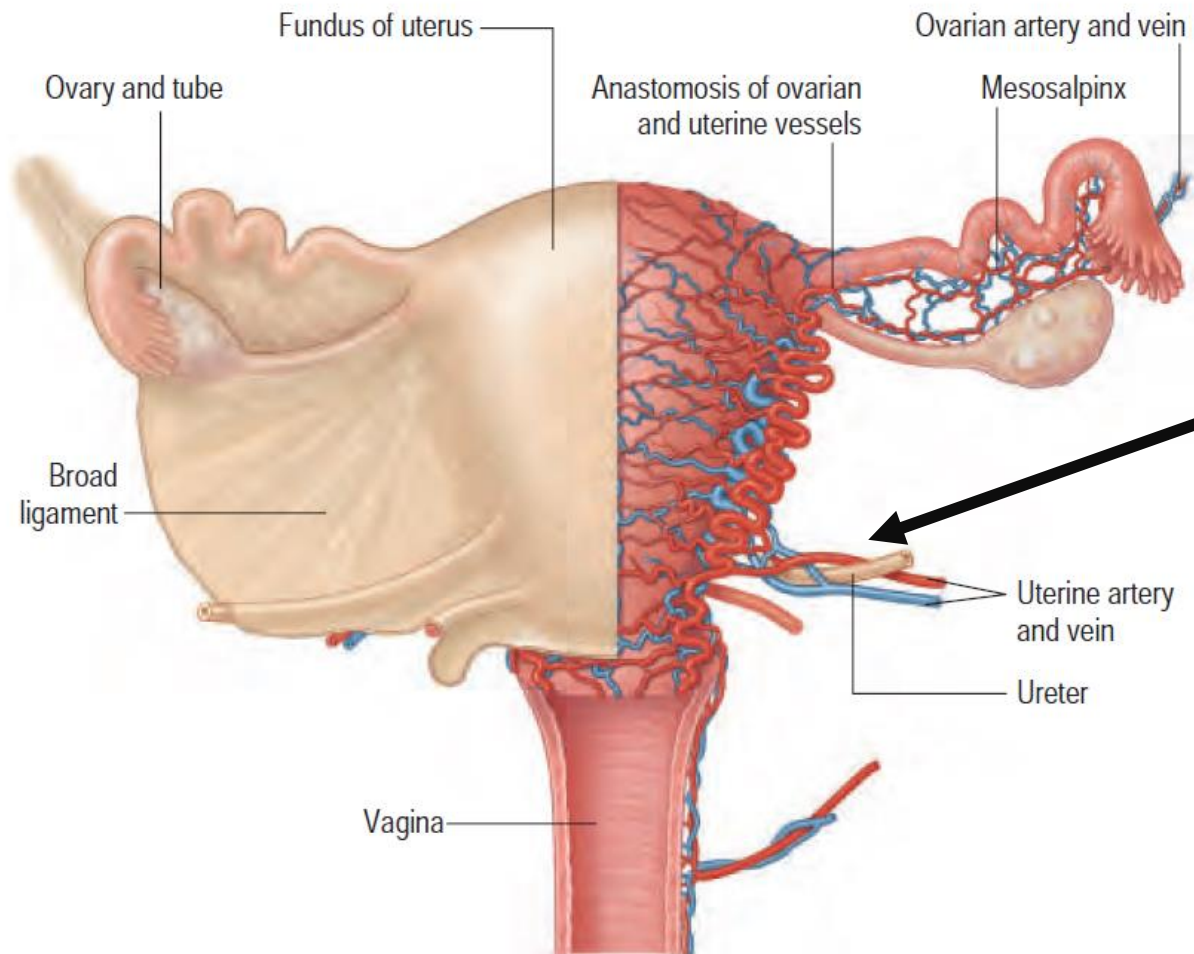
**lig. sacrouterinum**

**lig. pubouterinum (pubocervicale)**

**lig. rectouterinum (8)**



# Arteria uterina - anastomóza s a. ovarica (ovariální arkáda)



A. ovarica (aorta abdominalis)  
A. uterina (arteria iliaca interna)

**Překřížení a. uterina s ureterem  
(2 cm od hrany děložní; 1,5 cm od klenby poševní)**

# VAGINA - POCHVA

**Klenba poševní (fornix vaginae)**

- úsek pochvy okolo děložního čípku

**Přední plocha – paries anterior**

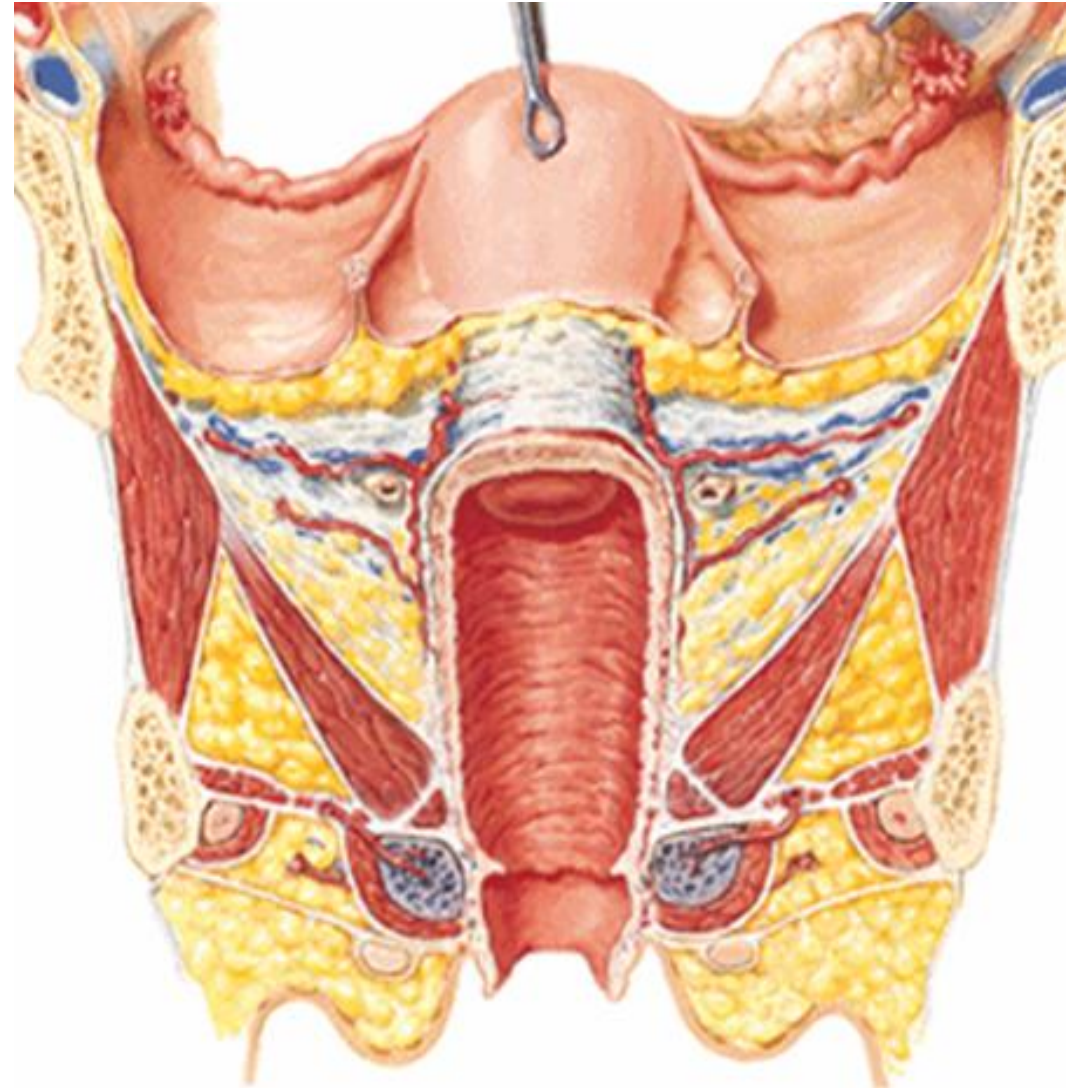
- hrana podmíněná moč. trubicí – carina urethralis

**Zadní plocha - paries posterior**

**Zvrásnění stěn (rugae vaginales) - příčné řasy vaginální sliznice**

**Vchod poševní (ostium vaginae)**

**Předsíň poševní (vestibulum vaginae)**



# Zevní pohlavní orgány ženy (organa genitalia feminina externa)

**Velké stydké pysky (labia majora pudendi) - 1**

**Malé stydké pysky (labia minora pudendi) - 2**

**Venušin parhbek, hrma (mons pubis) - 3**

**Předsíň poševní (vestibulum vaginae) ⇕**

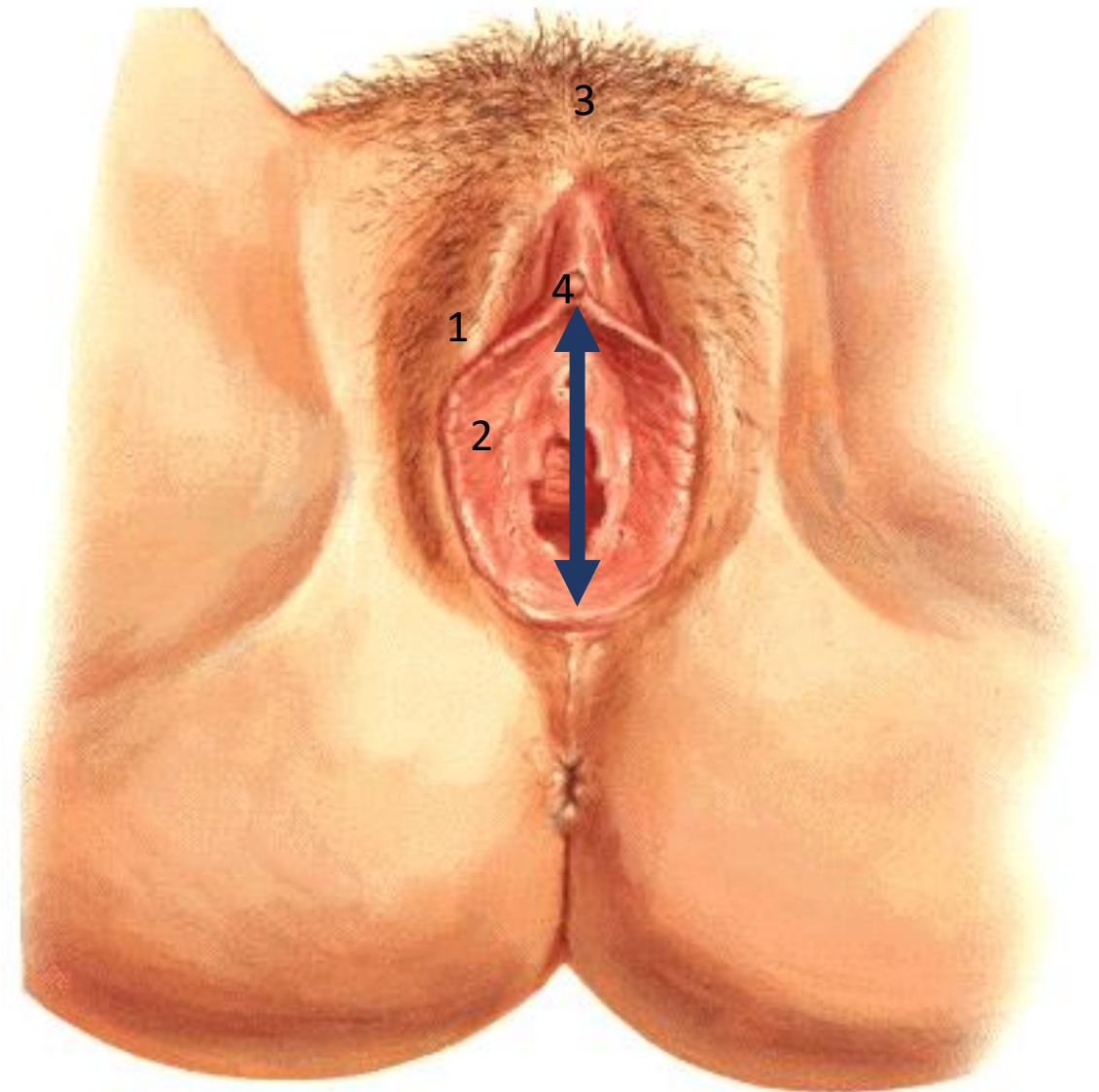
**Poštěváček (clitoris) - 4**

**Velké předsíňové žlázy (glandulae vestibulares majores)**

- párová žláza, uložena na diaphragma urogenitale, její 2 cm dlouhý vývod ústí v dolní třetině vestibula mezi hymen a labium minus.

**Topořivá tělesa (bulbi vestibuli)**

- párový topořivý orgán v oblasti vestibula na diaphragma urogenitale. Zvýšeně se plní krví při pohlavním vzrušení.



## Velké stydké pysky (labia majora pudendi)

Štěrbina stydká (rima pudendi) ↔

Vpředu a vzadu spojeny (commisura labiorum ant. - 1, post. - 2)

Terciální ochlupení (pubes)



## Malé stydké pysky (labia minora pudendi)

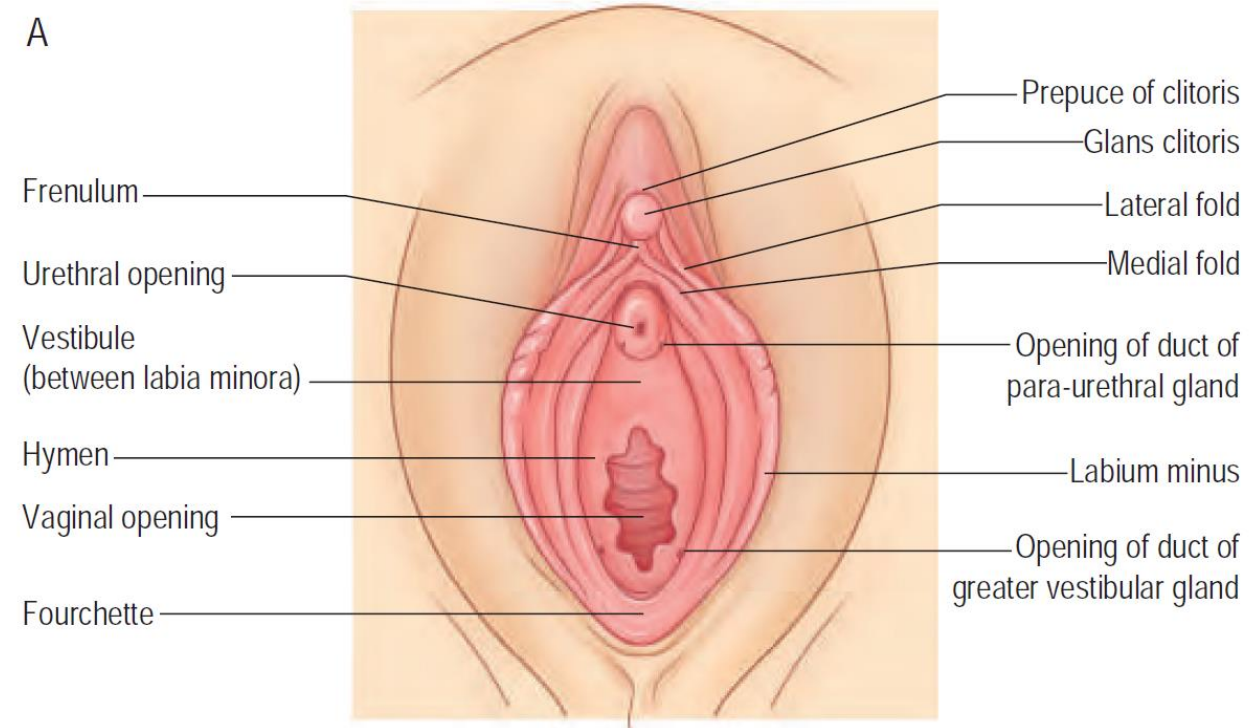
Vpředu malé stydké pysky vytváří:

**předkožku (praeputium clitoridis) – před poštváčkem**

**uzdička (frenulum clitoridis)**

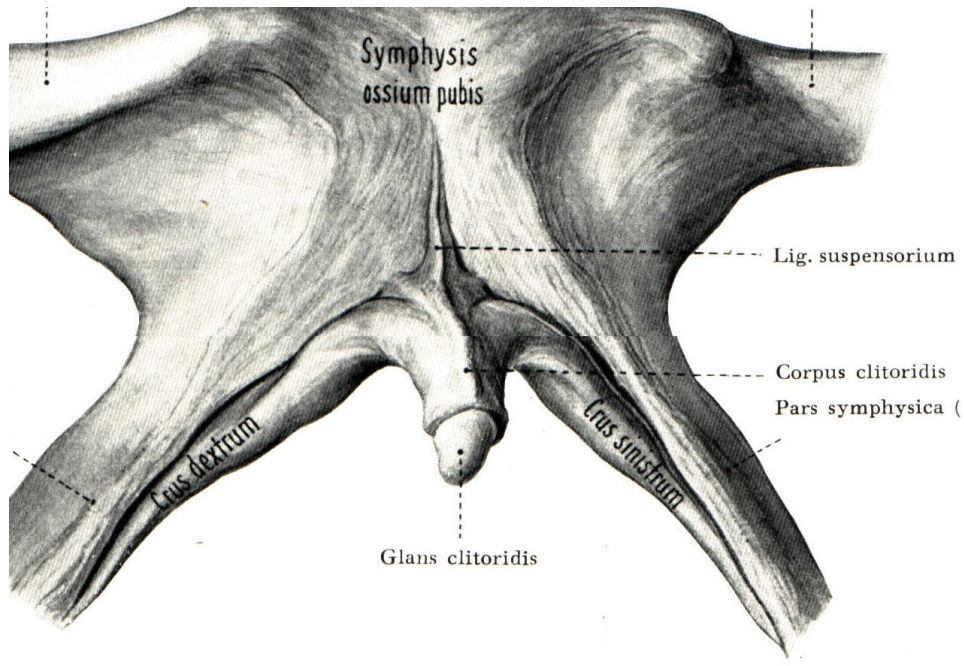
**Jamka (fossa navicularis)**

A





# POŠTĚVÁČEK - CLITORIS



**Přihrocené konce (crura) - úpon na crista phalica**

**Tělo (corpus)**

**Žalud (glans clitoridis) – jediná zevně patrná část**

**Předkožka (praeputium clitoridis)**

**Uzdička (frenulum clitoridis)**

**Stavba – topořivá tělesa (corpora cavernosa clitoridis)**

Ligamentum fundiforme clitoridis – připojuje poštváček k přední ploše symphysis

Ligamentum suspensorium clitoridis – fixuje poštváček k dolnímu okraji symphysis

# USPOŘÁDÁNÍ ÚTVARŮ VE VESTIBULUM VAGINAE

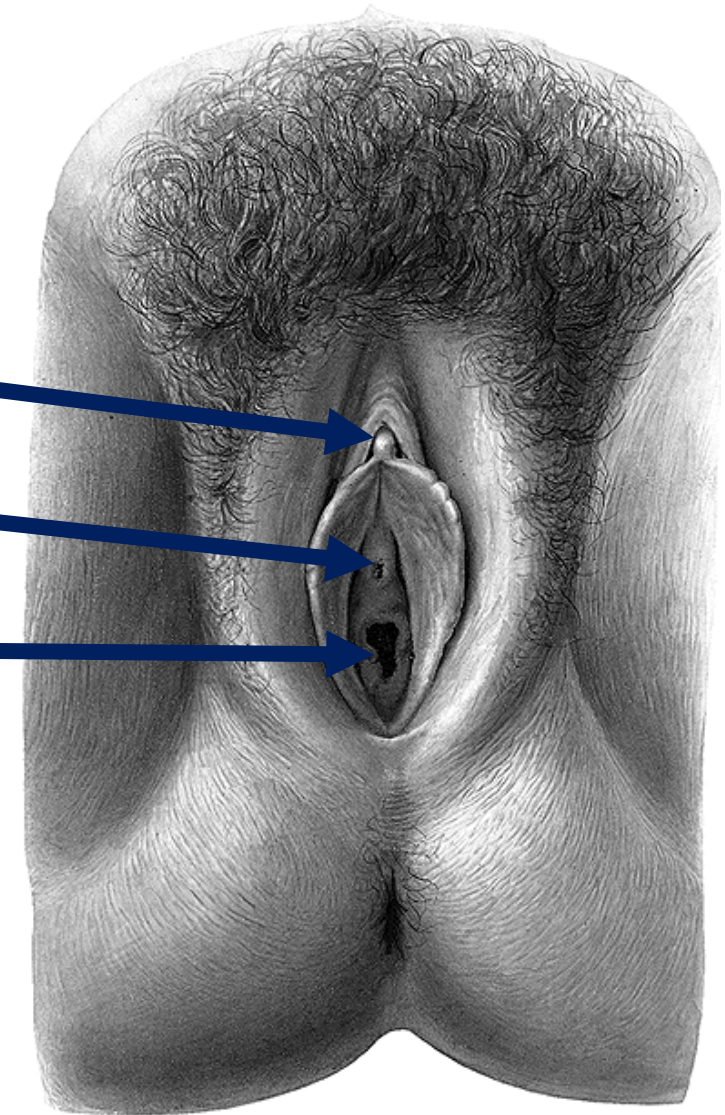
Štěrbina mezi mezi labia minora pudendi

Žalud poštváčku (*glans clitoridis*)  
(*praeputium et frenulum clitoridis*)

Zevní ústí močové trubice (*ostium urethrae externum*)  
(*papilla urethralis, gl. vestib. minores*)

Poševní vchod (*ostium vaginae*) + hymen

Jamka (*fossa navicularis*)



## POUŽITÁ LITERATURA:

- a) HUDÁK, Radovan a David KACHLÍK. *Memorix anatomie*. 5. vydání. Praha: Triton, 2021. ISBN 978-80-7553-873-4.
- b) DRAKE, Richard L., Wayne VOGL a Adam W. M. MITCHELL. *Gray's anatomy for students*. 2nd ed. Philadelphia: Elsevier, 2010. ISBN 978-0-443-06952-9.
- c) SOBOTTA, Johannes, PUTZ, Reinhard a Reinhard PABST, ed. *Sobottův Atlas anatomie člověka: překlad 22. vydání*. Praha: Grada, 2007. ISBN 978-80-247-1870-5.