

Vyšetřovací metody v gynekologii

BPZG0121 Ošetrovatelská péče v gynekologii - přednášky

Anamnéza

- **Rodinná** · zejm. VVV, tumory, trombembolie
- **Osobní**
- **Gynekologická** · menstruační cyklus- délka, pravidelnost, síla krvácení, PM!
 - porody: chronologicky!, rok, CH/D, váha + míra novorozence, tg, komplikace
 - hormonální terapie (HRT, COC- tbl, IUD + kdy ex)
 - gynekologická onemocnění (gyn. Operace, ovariální cysty, myomy, endometrióza, záněty), styk/virgo?
- **Nynější onemocnění**

Gynekologické vyšetření

1. Sestra: TK, P, TT, moč na bílkovinu/HCG, výška, hmotnost

2. Aspekce:

vulva + introitus

v zrcadlech (Gravesovo/ Simpsonovo/ Cuscovo/vaginoskop)

pochva + čípek

2. Bimanuální palpační vyšetření:

čípek, děloha, ovaria, adnexa, břišní stěna, CD, malá pánev, močový měchýř

3. Rektální vyšetření

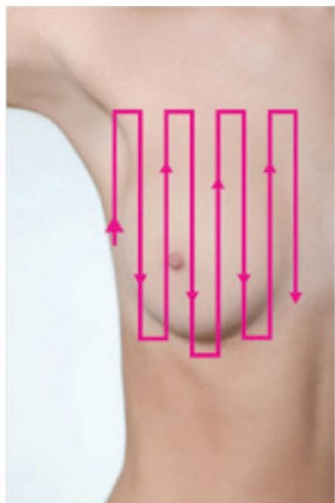
dětská gynekologie

čípek, děloha, adnexa, CD

Gynekologické vyšetření

- 4. Vyšetření v CA** zejm. dětská gynekologie, mentální postižení
- 5. Vyšetření prsů** aspekce: tvar, uložení, velikost, uložení, povrch kůže
palpace: 4 kvadranty, bradavka, axila
samovyšetření: 1x za měsíc

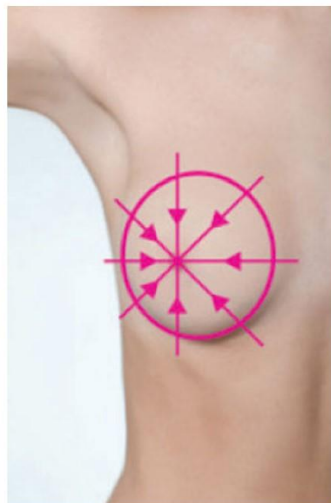
Vertikální



Krouživé



Klínovité



Oblasti ňadra,
kde se nádory vyskytují

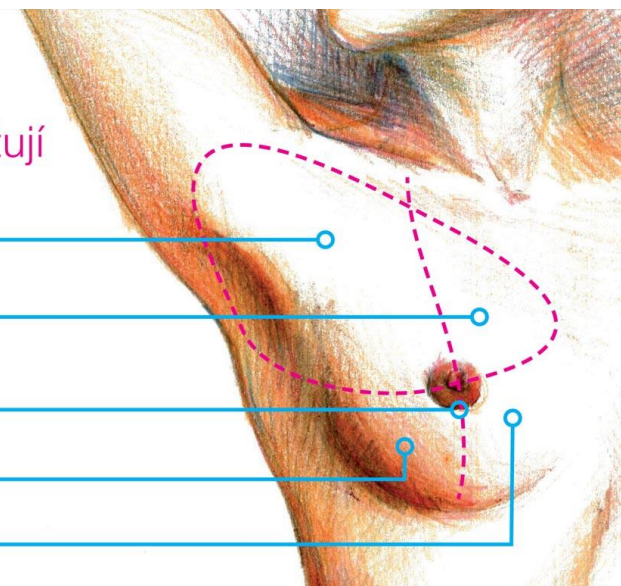
42 % horní vnější

15 % horní vnitřní

35 % pod bradavkou

3 % spodní vnější

5 % spodní vnitřní



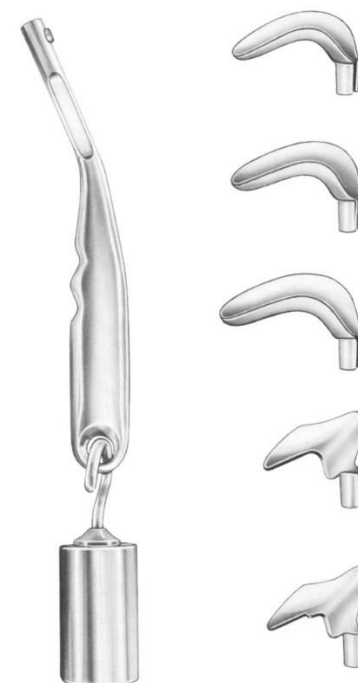
Gynekologická zrcadla



Cusco



Sims



Scherback



Diagnostika

- **prebioptické metody**

: KOLPOSKOPIE

: ONKOLOGICKÁ CYTOLOGIE

: HPV testace

: expertní onkogynekologický ultrazvuk

(případy suspektní z invaze)

- **biopsie (pod KOLPO kontrolou!!!)**

KOLPOSKOPIE

- technika : **nativní** (bez reagensů. ev. FR)

: **rozšířená** (reagencia)

- 5% kys. octová

- Lugolův roztok

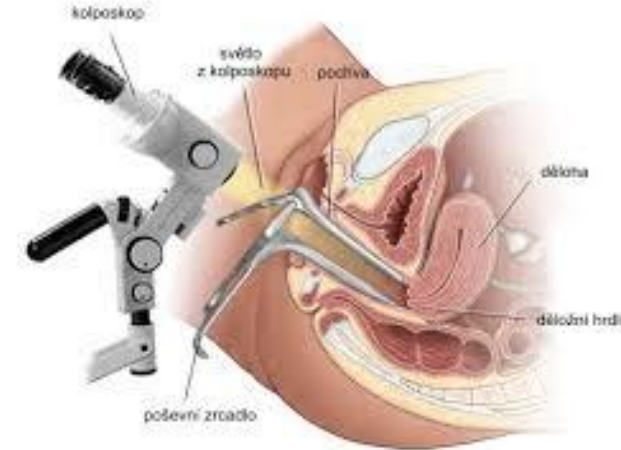
- ev. 1% toluidinová modř

- **hodnocení abnormalit** - epitelové

- cévní (zelený filtr)

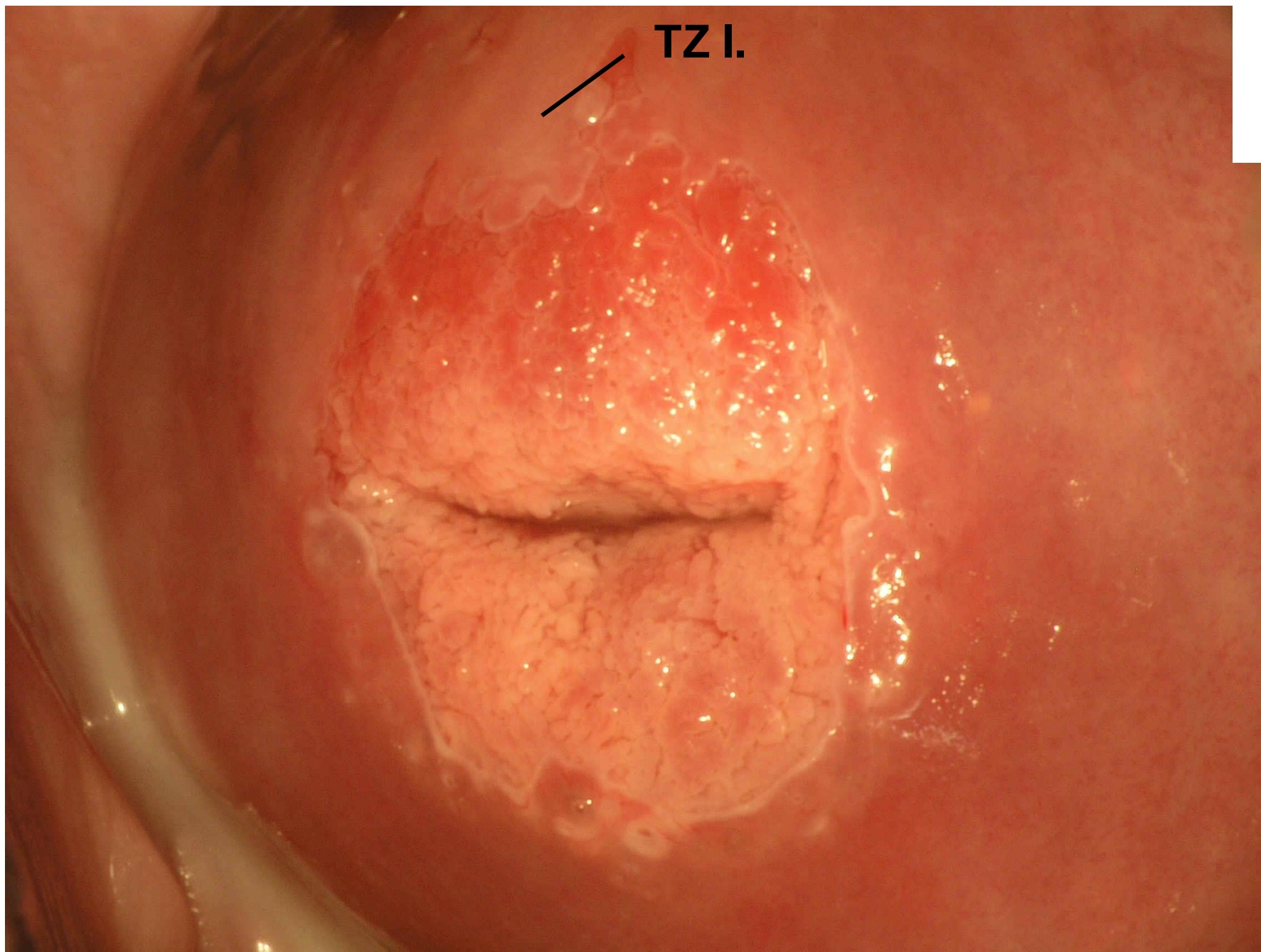
- **vizualizace cervikálního kanálu** - vatová štětička,

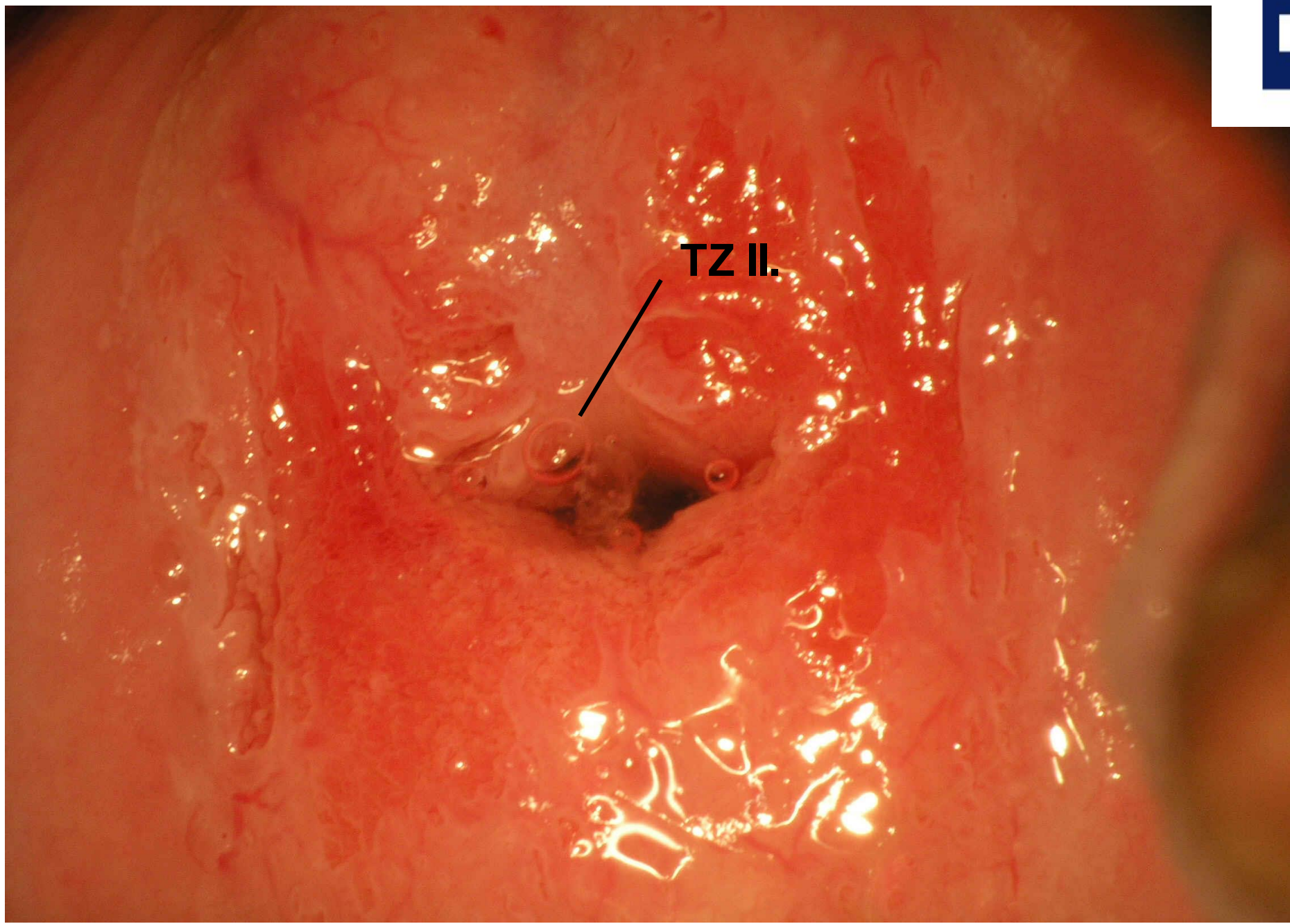
peán, endocervikální Koganova zrcadla

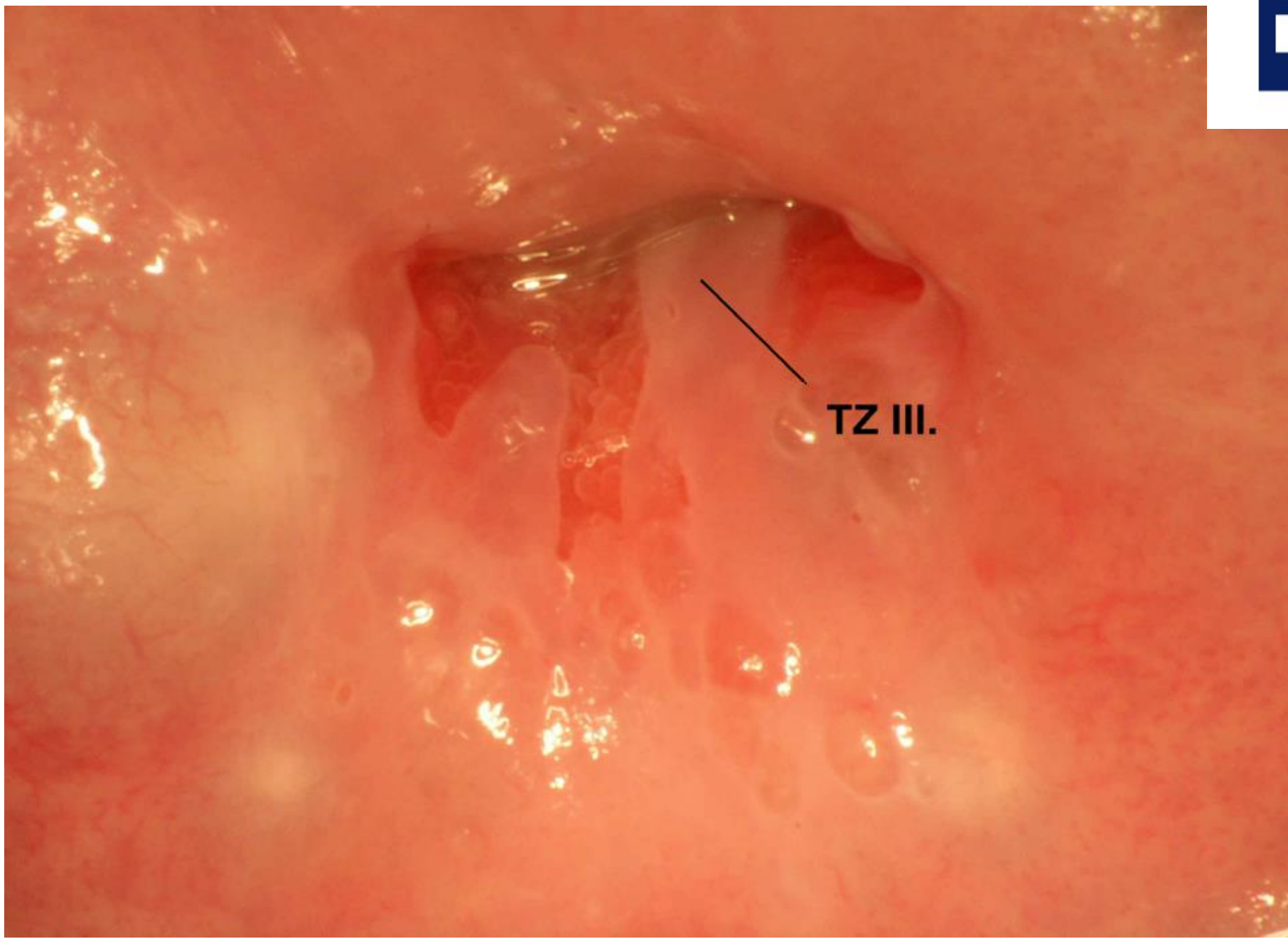


Normální nálezy

- **originální epitel (O)** - dlaždicový epitel
- **ektropium (E)** - cylindrický epitel
- **transformační zóna (TZ)** - oblast mezi O a E
s různými stupni vyzrávání dlaždicové metaplazie
(součást - **lemovaná ústí žlázových krypt,
ovula Nabothi**)
- **skvamokolumnární junkce (SCJ)** - hranice
mezi normálním a žlázovým epitelem
- **atrofický dlaždicový epitel**
- **deciduóza v graviditě**

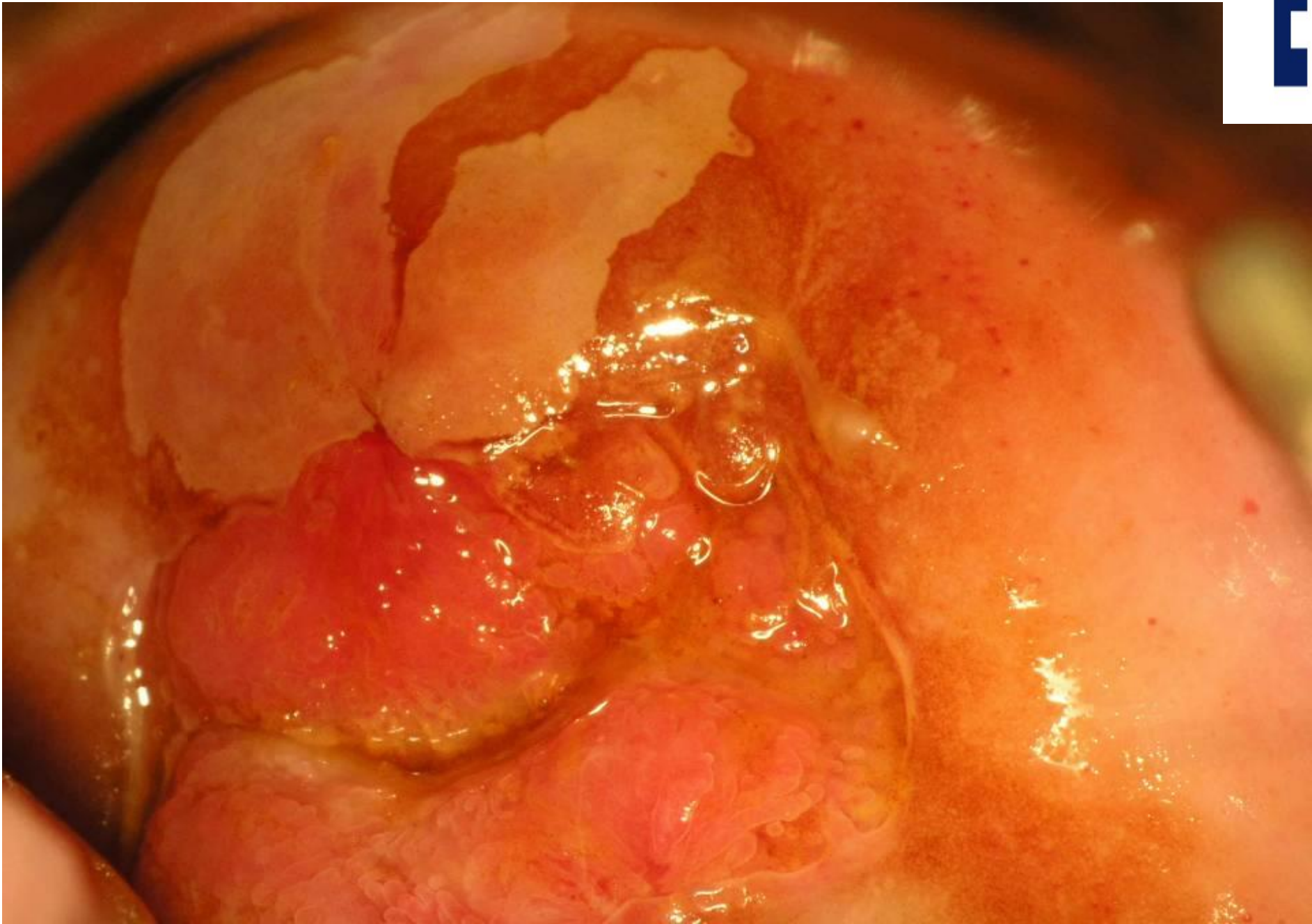






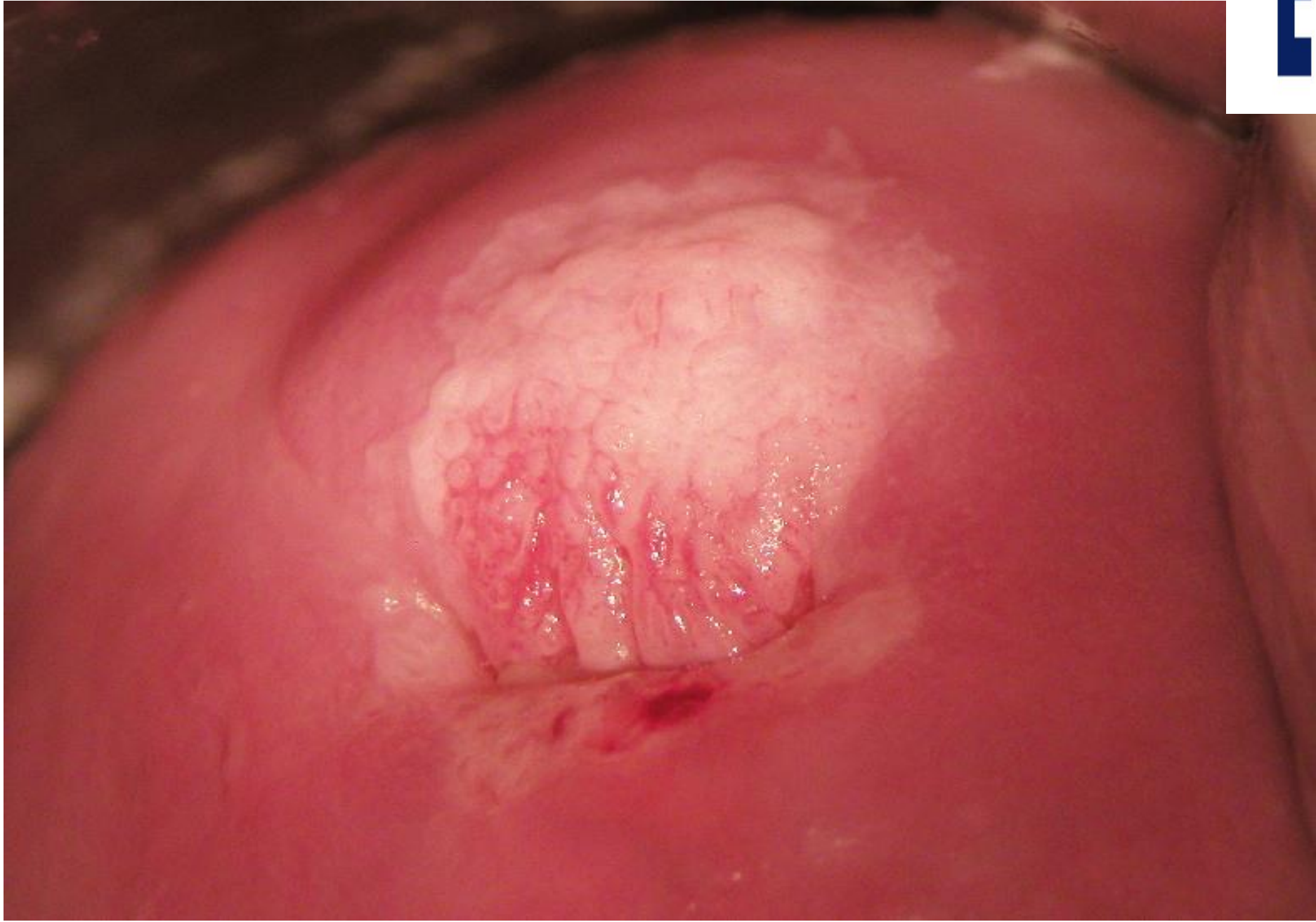
Abnormální nálezy

- **bílý epitel (BE)** - sněhově bílý, sytý (ústřicově) bílý
- **punktace (P)** - kapiláry se zobrazují jako tečky (jemná, hrubá)
- **mozaika (M)** - novotvořené cévy představují plošné horizontální políčkovité vzorování (jemná, hrubá, „mozaika s pupkem“ - centrálně punktace)
- **atypické cévy (V)** - novotvořené cévy (vývrtky, strojopisné čárky, odstříhané kousky nití, kořenový systém, rozevřené vlásenky ..)
- **atypická TZ (ATZ)** - epitelové a cévní abnormity









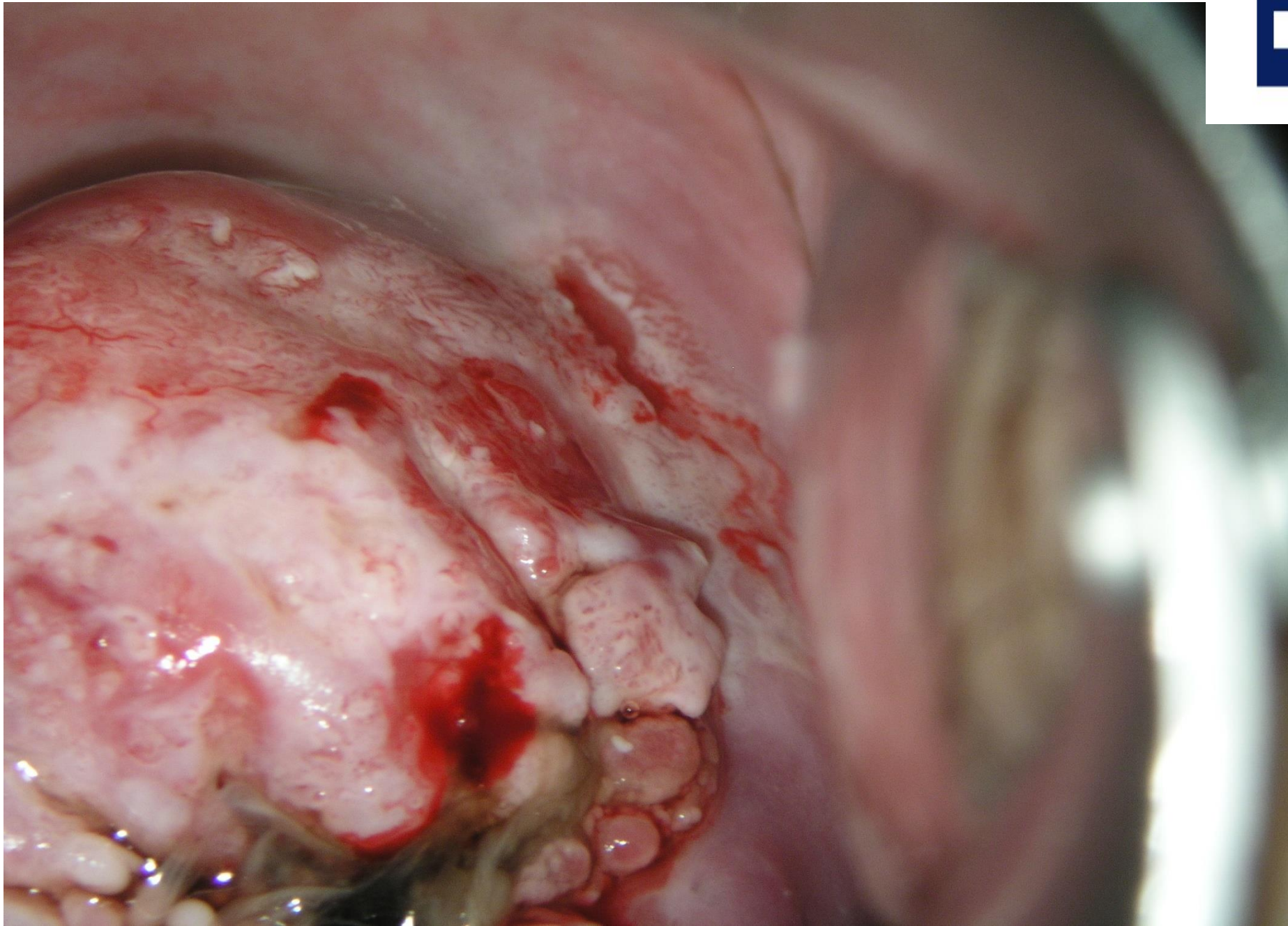
Nálezny suspektní z invaze

- atypické cévy (V)

NOVÉ

- fragilní cévy
- nepravidelný povrch
- exofytická léze
- nekróza
- nekrotická ulcerace
- tumor manifestní neoplazma

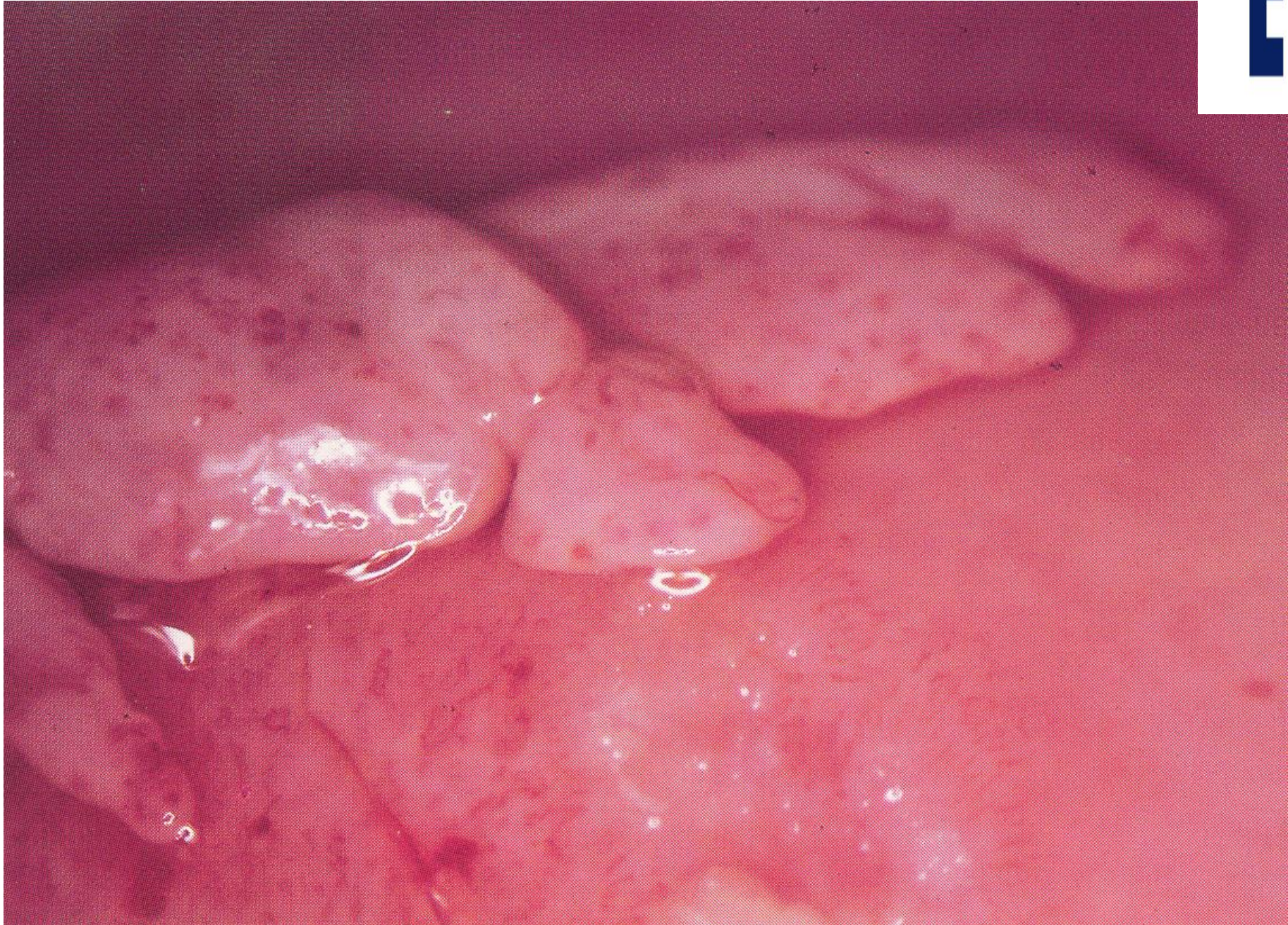


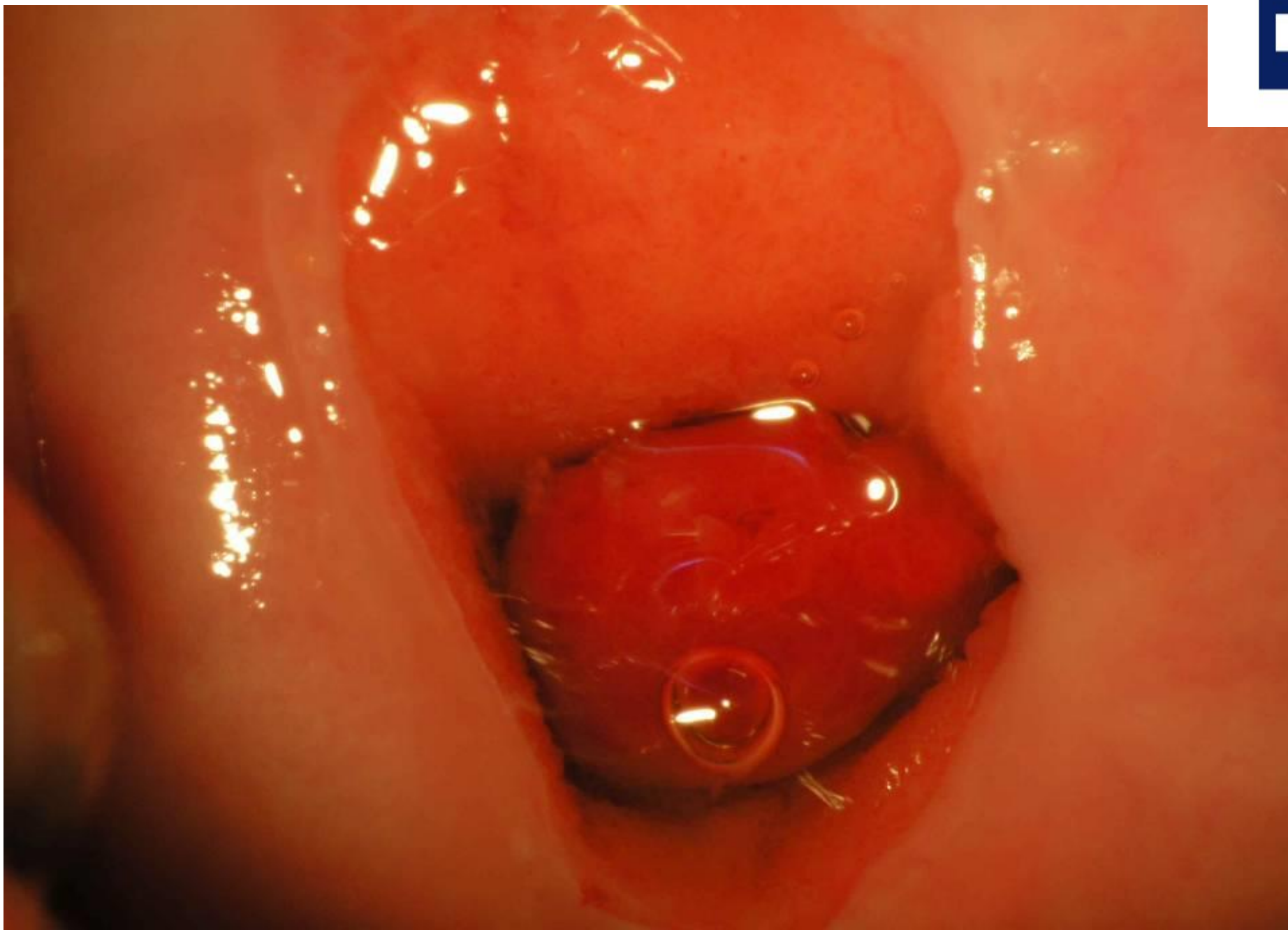


Různé nálezy

- kondylomata
- zánět
- polypy
- kongenitální TZ (matně šedá oblast v prox. části pochvy s jemnou mozaikou, částečně nebo zcela jod negativní - reziduum nezralé metaplazie)
- stenóza hrdla
- kongenitální anomálie
- důsledky léčebných výkonů (pooperační jizvení, poradiační změny)
- endometrióza







Onkologická cytologie

- základní prebioptická + screeningová metoda
- **screening - konvenční cytologie** (nátěr na sklo)
 - : specificita **97%**
 - : malá senzitivita (**60%**) při jednorázovém odběru
 - : falešná negativita u jednotlivého stěru **15-40%**
 - : citlivost narůstá s opakováním
- cytologie v tekutém médiu (**LBC - liquid based cytology**) - citlivější, finančně i organizačně nákladnější

BETHESDA klasifikace (2001)

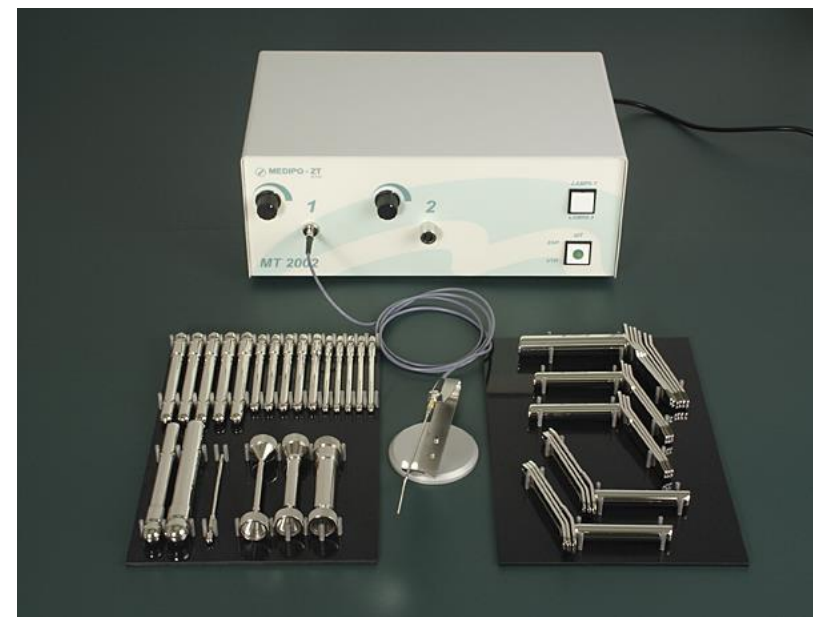
- komplexní zhodnocení preparátu
 - : kvalita stěru
 - : interpretace cytologického nálezu
 - (+ zhodnocení hormonálního stavu pacientky)
 - : závěr
 - : doporučení pro klinika

Hodnocení dlaždicových buněk (SC)

- **typické (NILM)** - negativní pro intraepiteliální lézi či malignitu
- **atypické**
 - : **ASC-US** - bez bližší specifikace
 - : **ASC-H** - nevylučují dlaždicovou HG lézi
 - : **LG SIL**
 - : **HG SIL**
 - : **carcinoma spinocellulare**

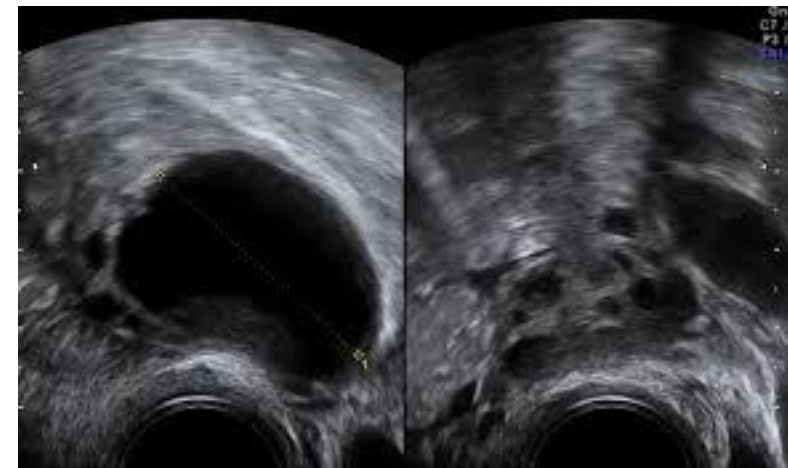
Vaginoskopie

- dětská gynekologie/virgo



Ultrazvuk

- nejdůležitější vyšetřovací metoda
 - abdominální: dětská gynekologie, velké břišní tumory, ascites
 - rektální: dětská gynekologie, virgo
 - vaginální: všechny patologie malé pánve, GEU, novotvary
- Doppler

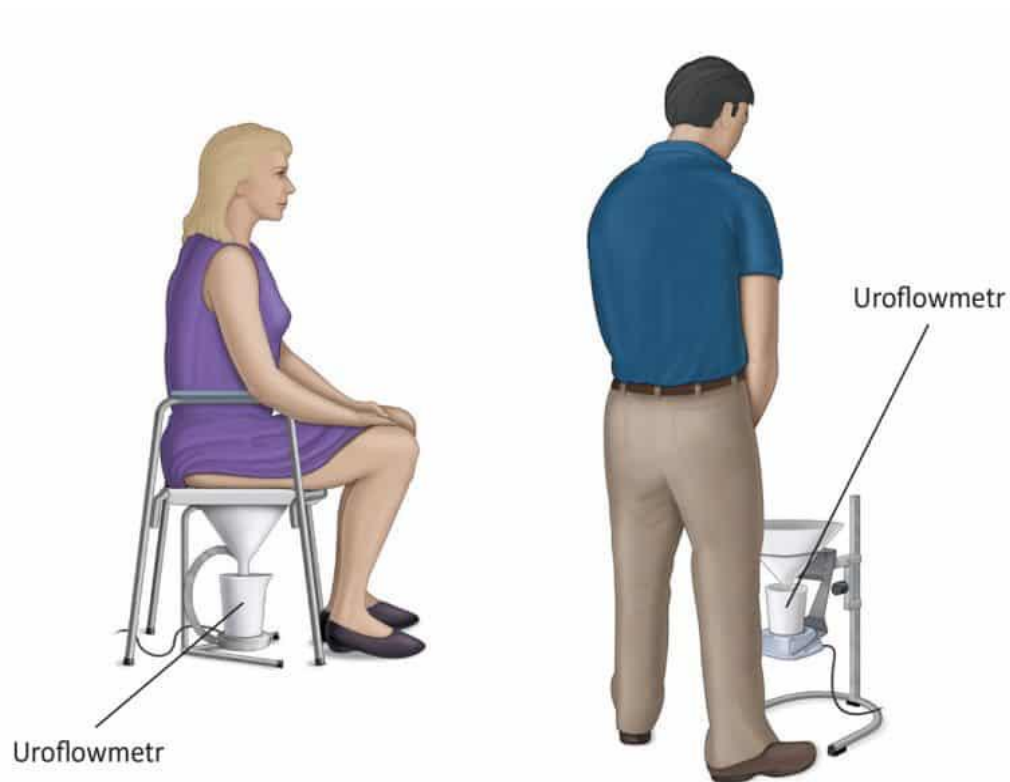


CT/MRI

- zejm. onkogynekologická diagnostika/endometrióza/VVV/velké nálezy
- zhoubný nádor a jeho šíření/kontrola efektu léčby/recidivy
- **CT**: nižší rozlišovací schopnost, rychlejší, levnější, kontrastní látka (jod)
staging
- **MRI**: absence radiační zátěže, kontrast (gadolinium- alergie vzácné)
- **PET**: FDG- tkáně se zvýšenou utilizací glukózy- tumory/záněty
aktivita primárních ložisek + vzdálené metastázy = restaging
zejm. ca cervixu, ca ovarií, ca prsu

Urogynekologie

- Cystoskopie
- Urodynamika
 - uroflowmetrie
 - uretrální tlakový profil
- uretrocystografie



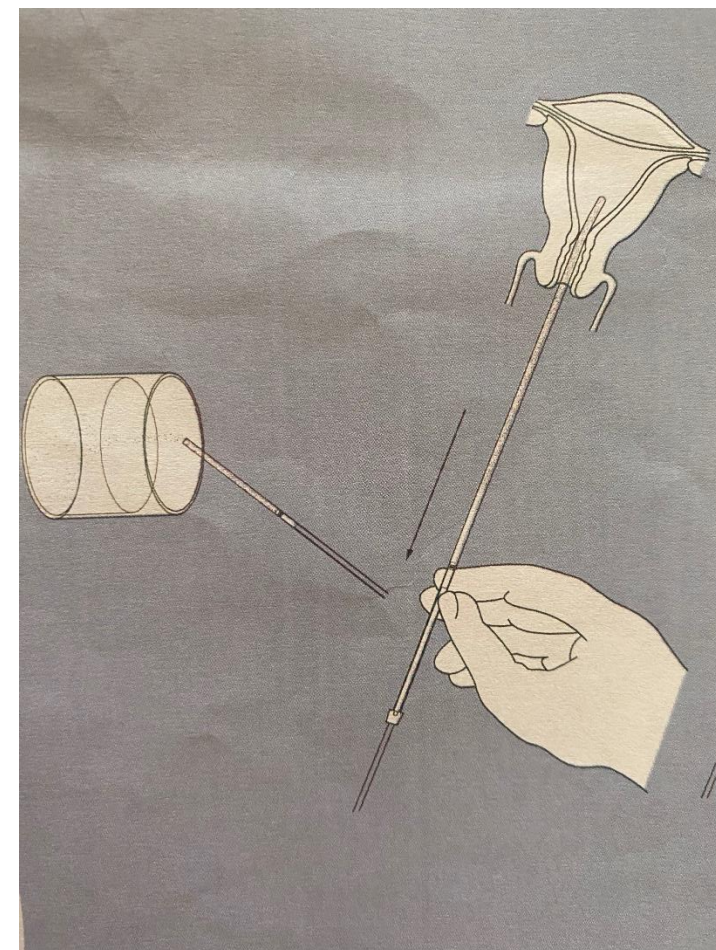
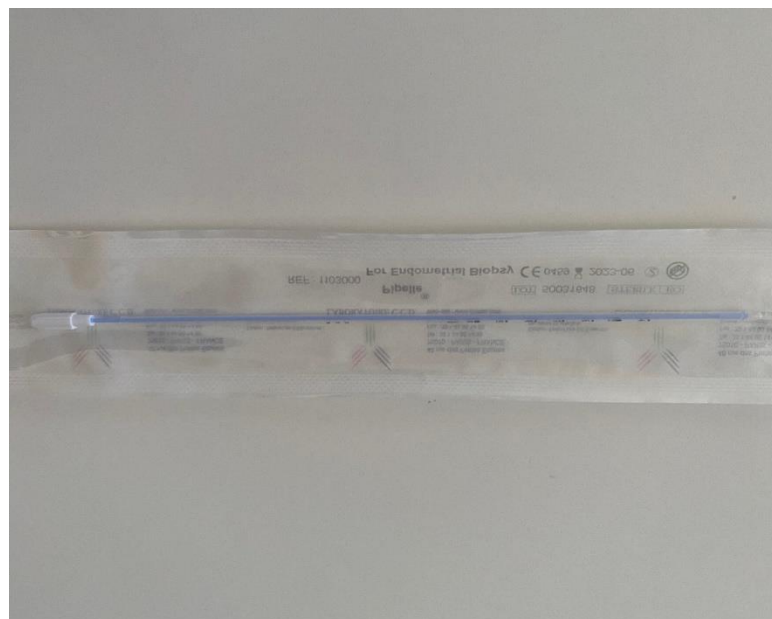
Endoskopie

- Hysteroskopie
- Laparoskopie



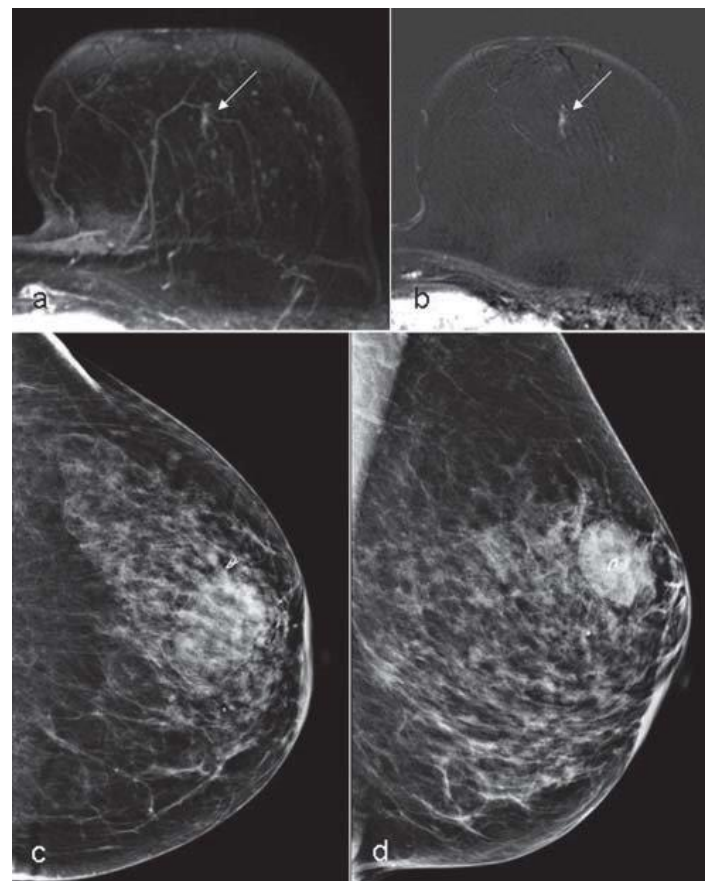
Malé invazivní diagnosticko-terapeutické metody

- Dilatace a kyretáž- SA
- Biopsie endometria pipetou
- Knipsbiopsie čípku
- Knipsbiopsie vulvy



Vyšetřovací metody v mamologii

- Mammografie
 screening od 45 let á 2 roky
- UZ prsů



Závěr

Adekvátní využití vyšetřovacích metod
je předpokladem správné diagnostiky
a terapie.