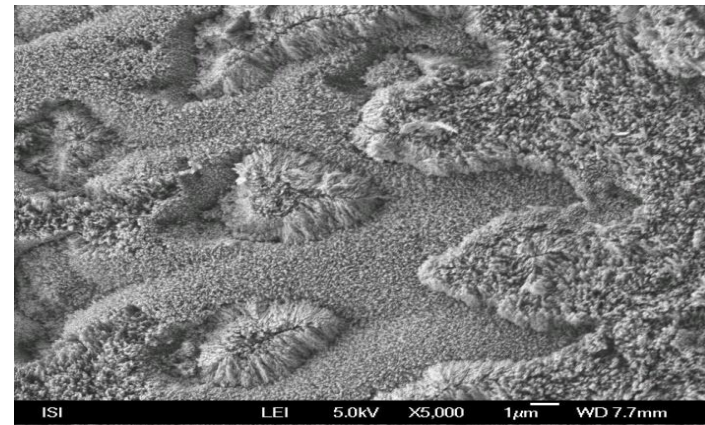


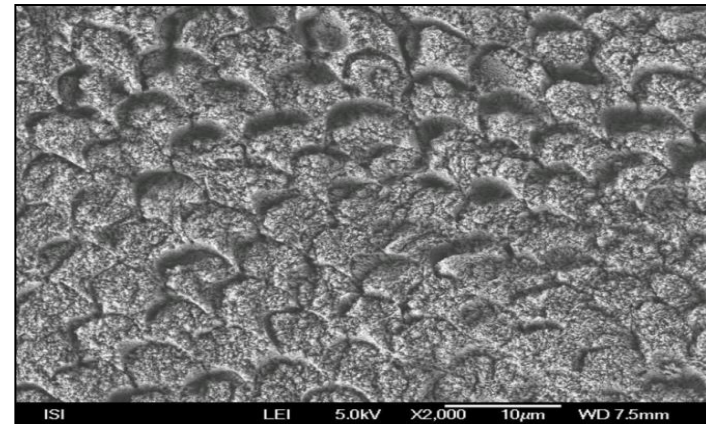
# Preparace pro kompozitní rekonstrukce frontální úsek

- Odstranění aprizmatické skloviny
  - Prizmatický typ naleptání (intra a interprizmatický)
- Bez odstranění aprizmatické skloviny
  - Aprizmatický typ naleptání

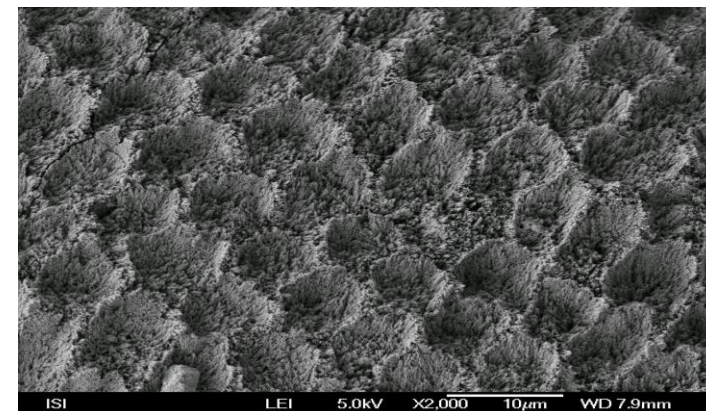
Aprizmatický typ naleptání



Periprizmatický typ naleptání



Intraprizmatický typ naleptání



# Preparace

- Ne turbína
- Maximálně šetřící preparace
- Šikmení skloviny ano
- Minimální drsnost okrajů

Jemné dia brousky

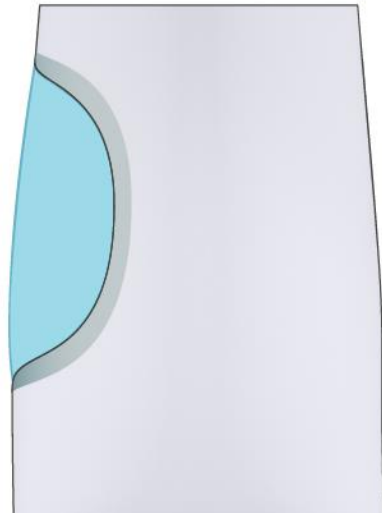
Gumové leštící pomůcky

# Povrchová úprava rekonstrukcí

- Více konceptů
- Záleží na způsobu práce s kompozity
  - Inkrementální technika
  - Temperovaný kompozit
- Glycerinový gel – minimalizace opracování (není inhibiční vrstva)

# Kavity třetí třídy

- Kompozit
- Skloionomer - výjimečně

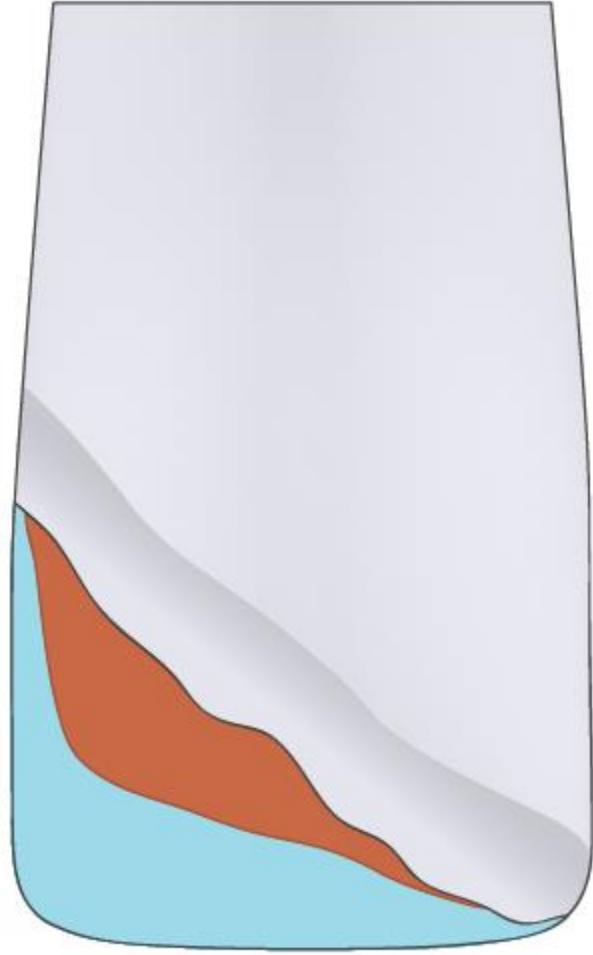


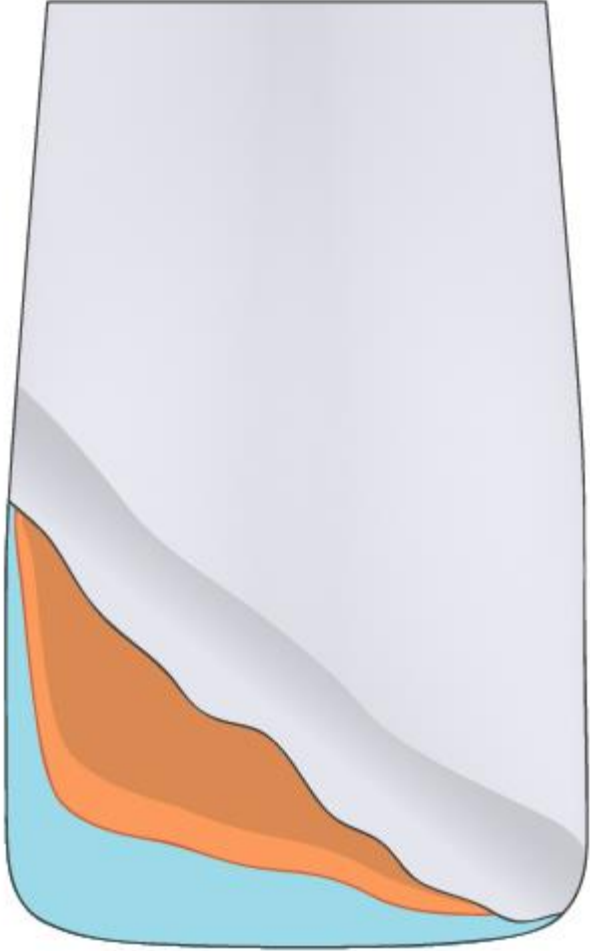
# Defekty IV. třídy

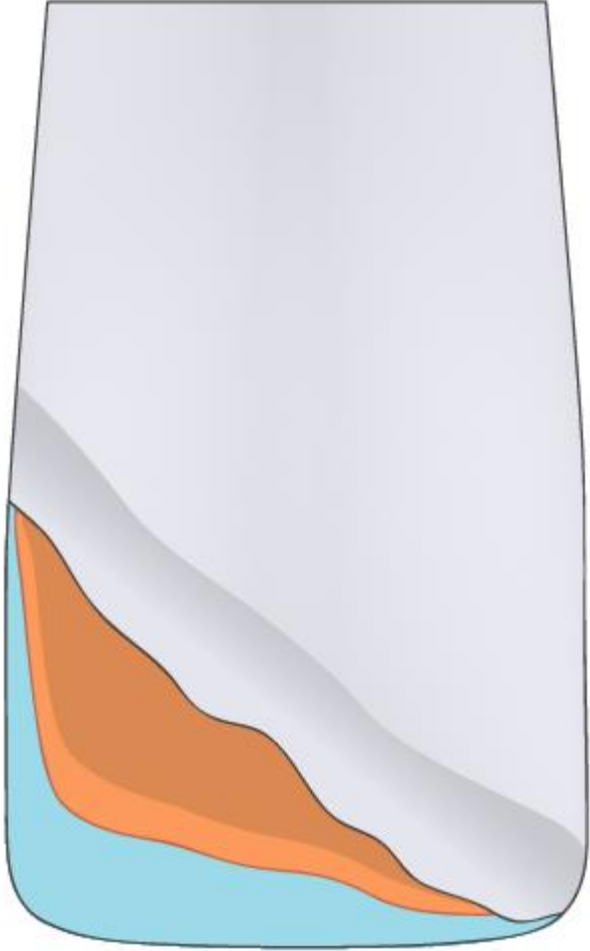
- Trauma – různý rozsah
- Kaz
  
- Ohlazení
- Retenční pruh – zvlnění okraje nejsou podmínkou, podle některých zlepší estetiku přechodu kompozitu na zub











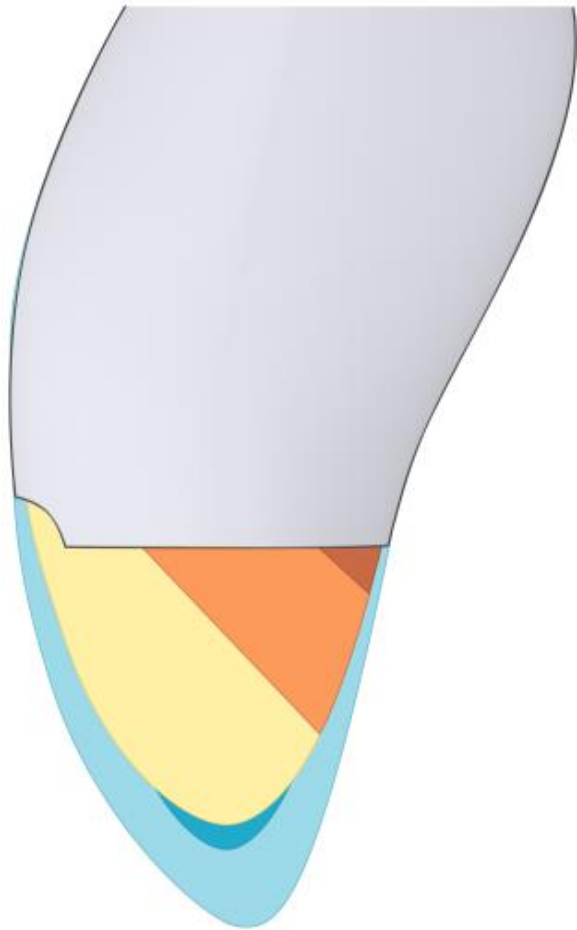




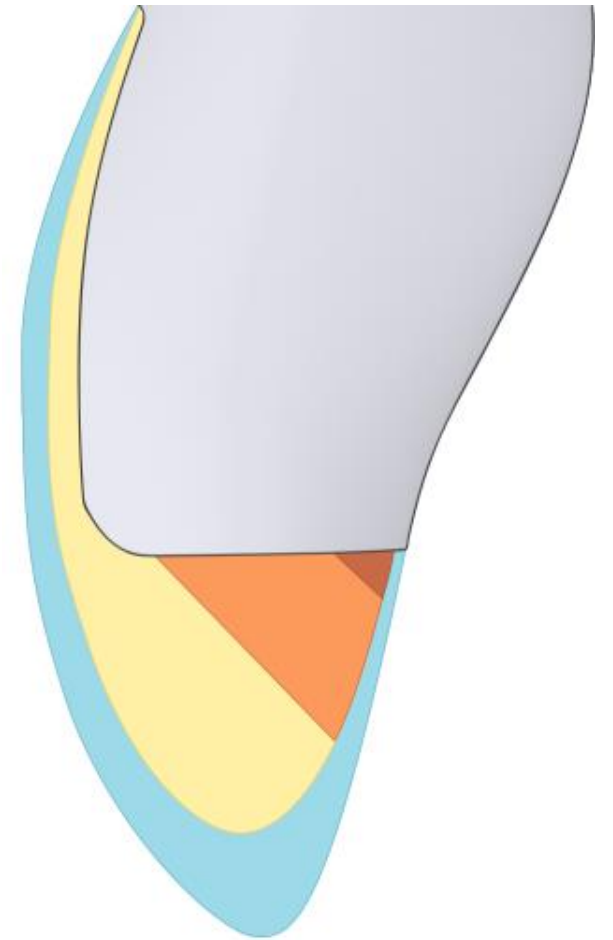


# Kompletní ztráta incizální hrany

Rekonstrukce



Rekonstrukce s fazetou

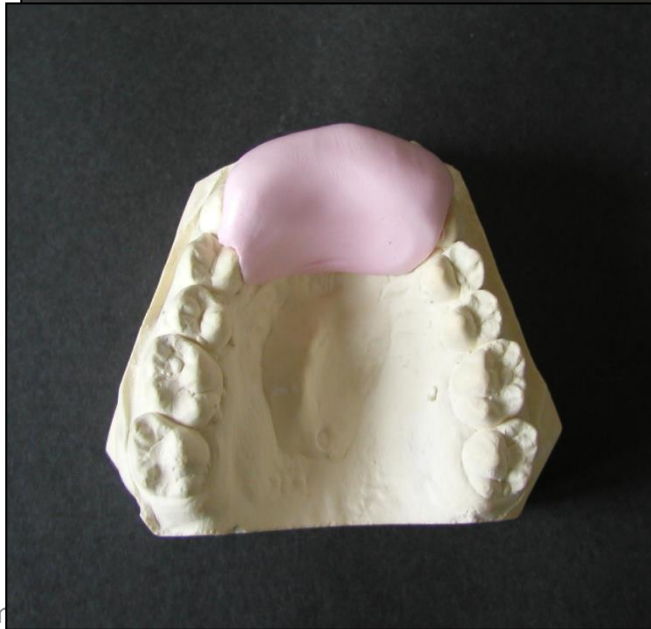


# Tvarová modelace rekonstrukce





# Silikonová matrice



**Wax up**

# Silikonová matrice



**Mock up**



# Možnosti lokalizace incizální hrany a úpravy labiální plochy

- Prstová metoda
- Silikonová matrice

# Korekce drobných ortodontických anomálií

- Čípkovité zuby
- Diastema
- Změna morfologie

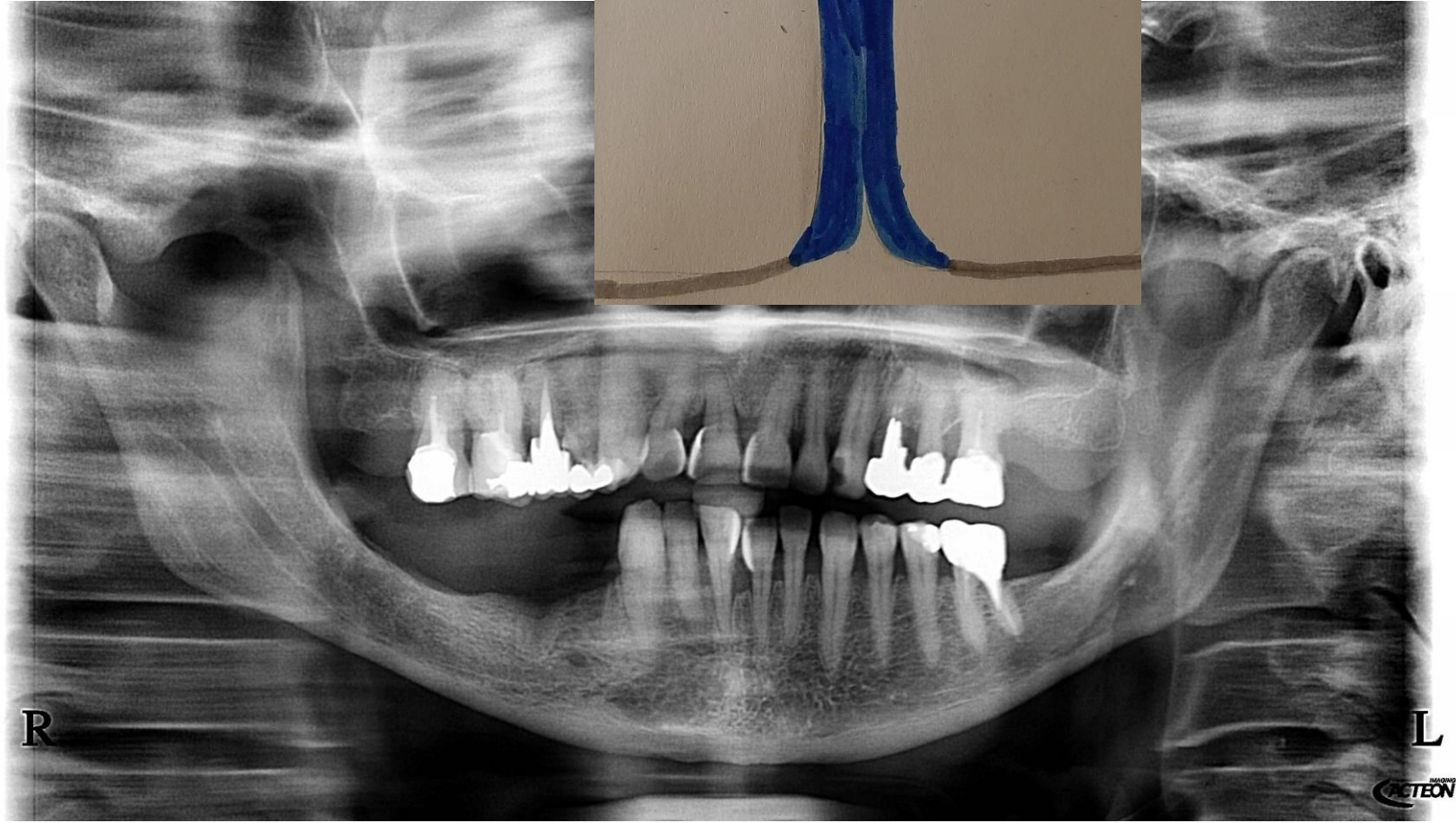
# Diastema

- Ortodontické řešení
- Konzervativní přístup
- Kombinace

*Často indikována frenulektomie*

# Tremata

- Ortodontické řešení
- Konzervativní přístup
- Kombinace



# Anomálie jednotlivých zubů

- Rotace, inklinace
- Další tvarové malformace
- Remodelace tvaru (malý na velký řezák, špičák na malý řezák)



# Komplikující faktory a kontraindikace

- Mnohočetné kazy
- Gingivální hyperplasie, malhygiena
- Prostorové poměry
- Artikulační poměry

# Prodloužení klinické korunky

- Indikace: nízké korunky, gummy smile
- Nastejná úroveň gingiválního okraje
- Nedostatek supragingiválních tkání

(zejména u postendo)

# Prodloužení klinické korunky

- Gingivektomie s gingivoplastikou

- Gingivektomie s ostektomií

  - Otevřená

  - Zavřená

- Extruze

*Zvážit poměr délky klinické korunky a kořene*

# Biologická šíře zubu

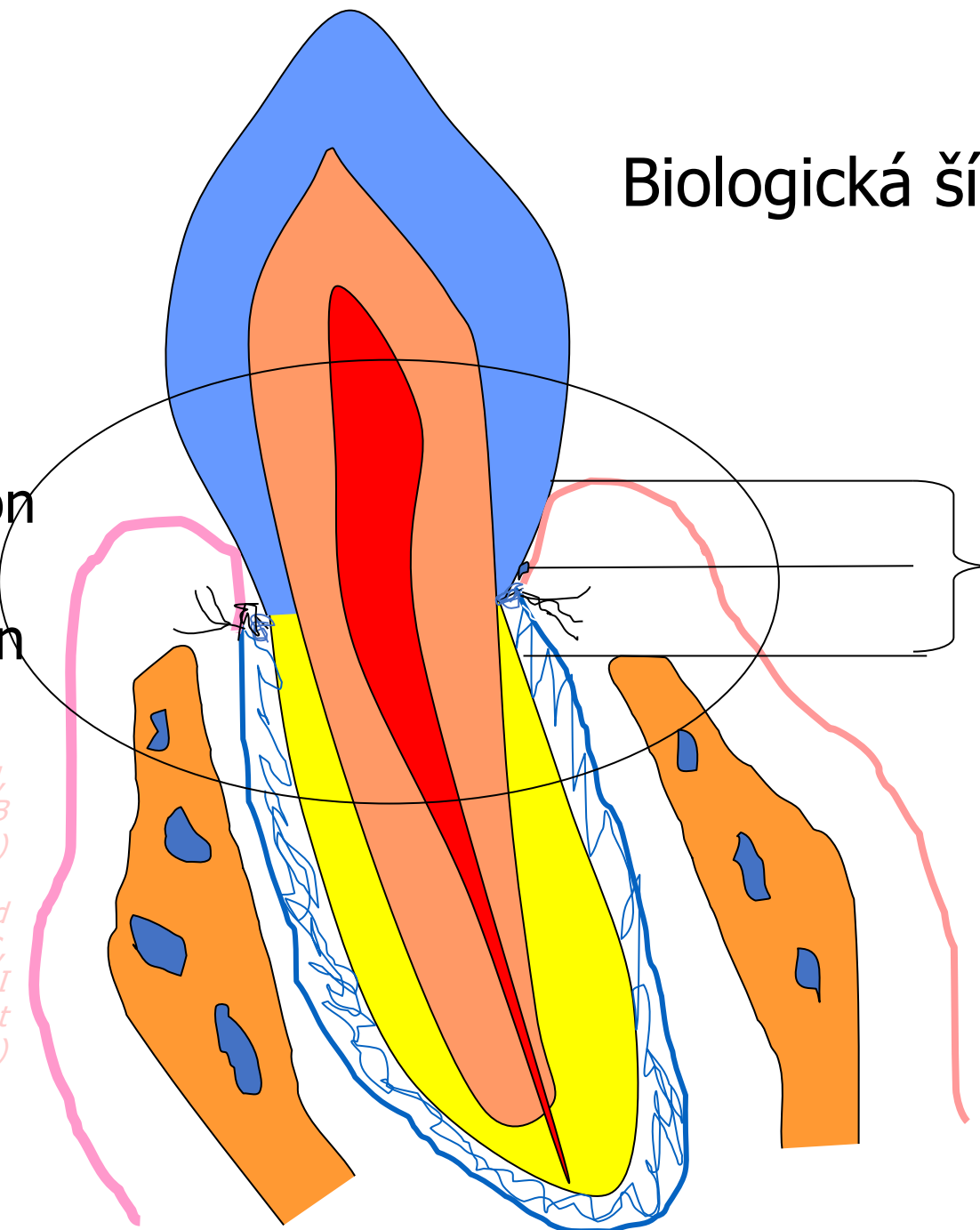
Epitelový úpon

Vazivový úpon

cca 2 mm

*Gargiulo AW, Wentz FM,  
Orban B  
(J Perio 1961)*

*Vacek JS, Gher ME, Assad  
DA, Richardson AC,  
Gambaressi LI  
(Int J Perio & Rest Dent  
1994)*



# Interdisciplinární spolupráce

- Ortodoncie
- Parodontologie
- Implantologie
- Protetika