

Estetické fasety

- Kryjí labiální plochu zubů
- Materiál:
 - Kompozit
 - Keramika
- Zhotovení
 - Přímo
 - Nepřímo

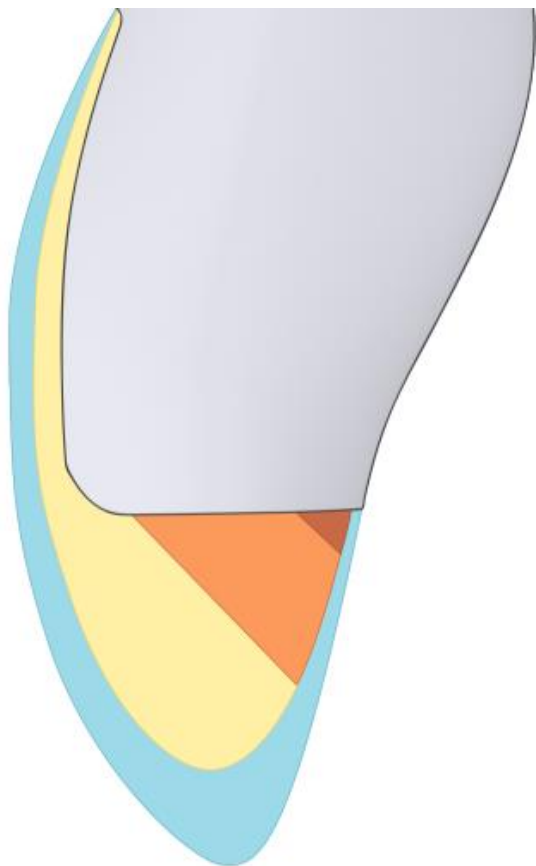
Indikace

- Poruchy mineralizace skloviny (skvrny)
- Hypoplasie
- Mnohočetné výplně
- Diskolorace
- Drobné ortodontické anomálie (tvar, postavení, velikost, diastema a tremata)
- Krátké klinické korunky

Kontraindikace

- Malhygiena
- Nemožnost udržet suché pracovní pole
- Nedostatek skloviny k připojení
- Parafunkce
- Závažnější ortodontické anomálie
- Situace, které lze řešit adhezivní výplní popř. bělením

Fazety v kombinaci rekonstrukcemi



Časté kontraindikace

- Těžké ortodontické anomálie – extrémní zatížení
- Absence podmínek pro adhezivní technologie



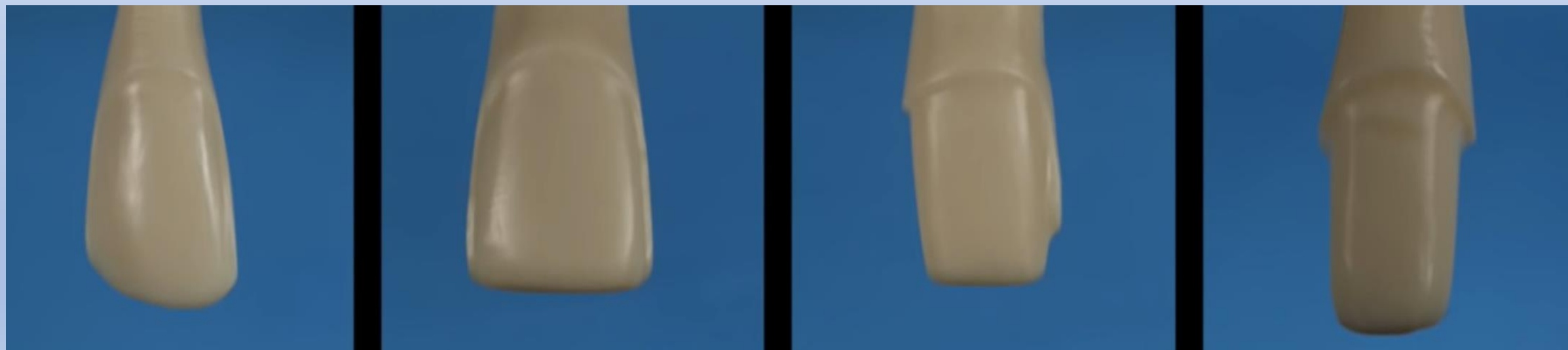
Typy preparací

Bez zkrácení
incizální hrany

S preparací
incizální hrany

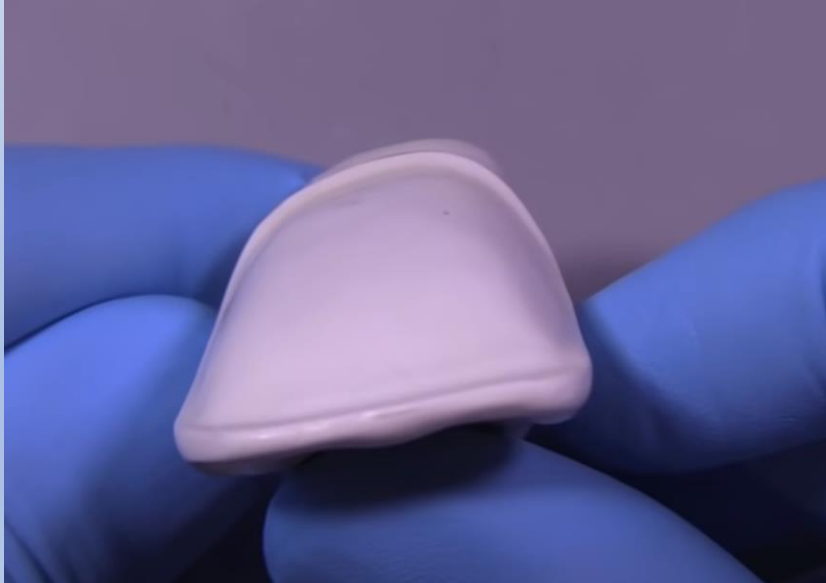
S uložením
hranice orálně
a preparací
incizální hrany

S uložením všech
hranic orálně
a preparací
incizální hrany



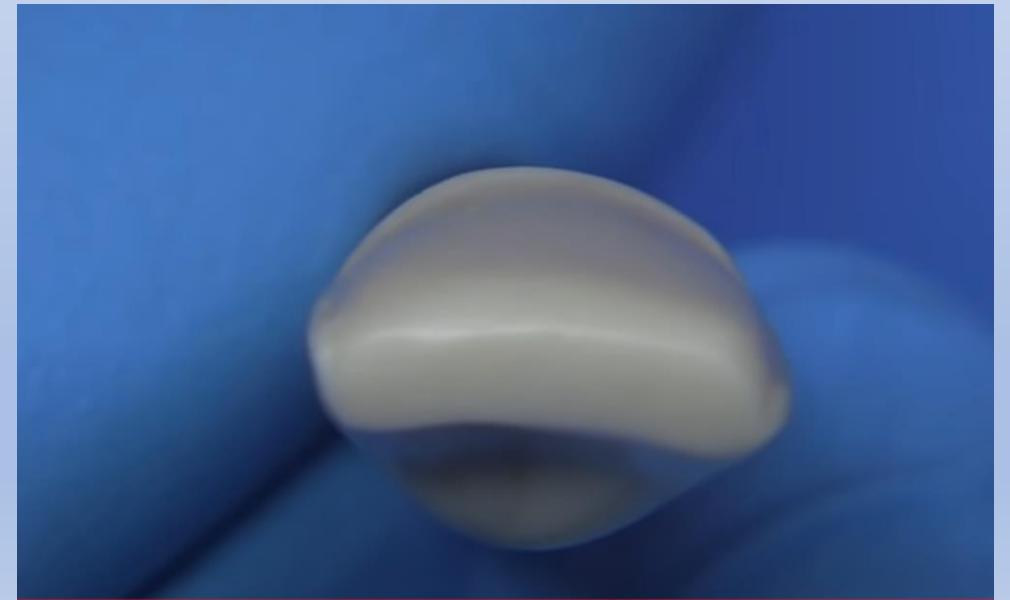
Nejobvyklejší typy preparace hlavně pro přímé fazety

Mírné korekce tvaru, barvy,
Incizální hrana intaktní
není potřeba prodloužení korunky
Optimální hloubka zábrusu 0,5mm



Mírné korekce tvaru a barvy, je potřeba
rekonstruovat incizální hranu nebo prodloužit
korunku

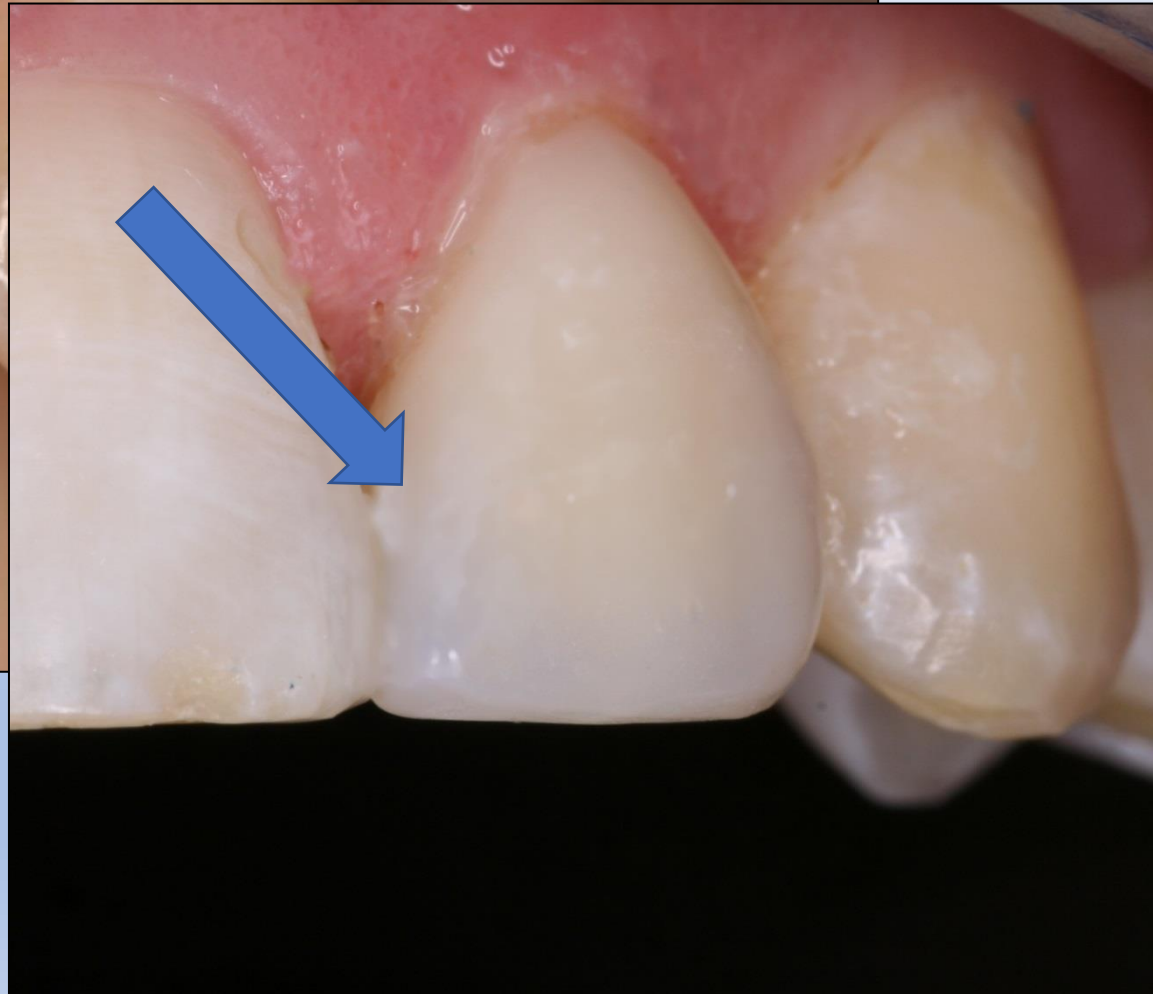
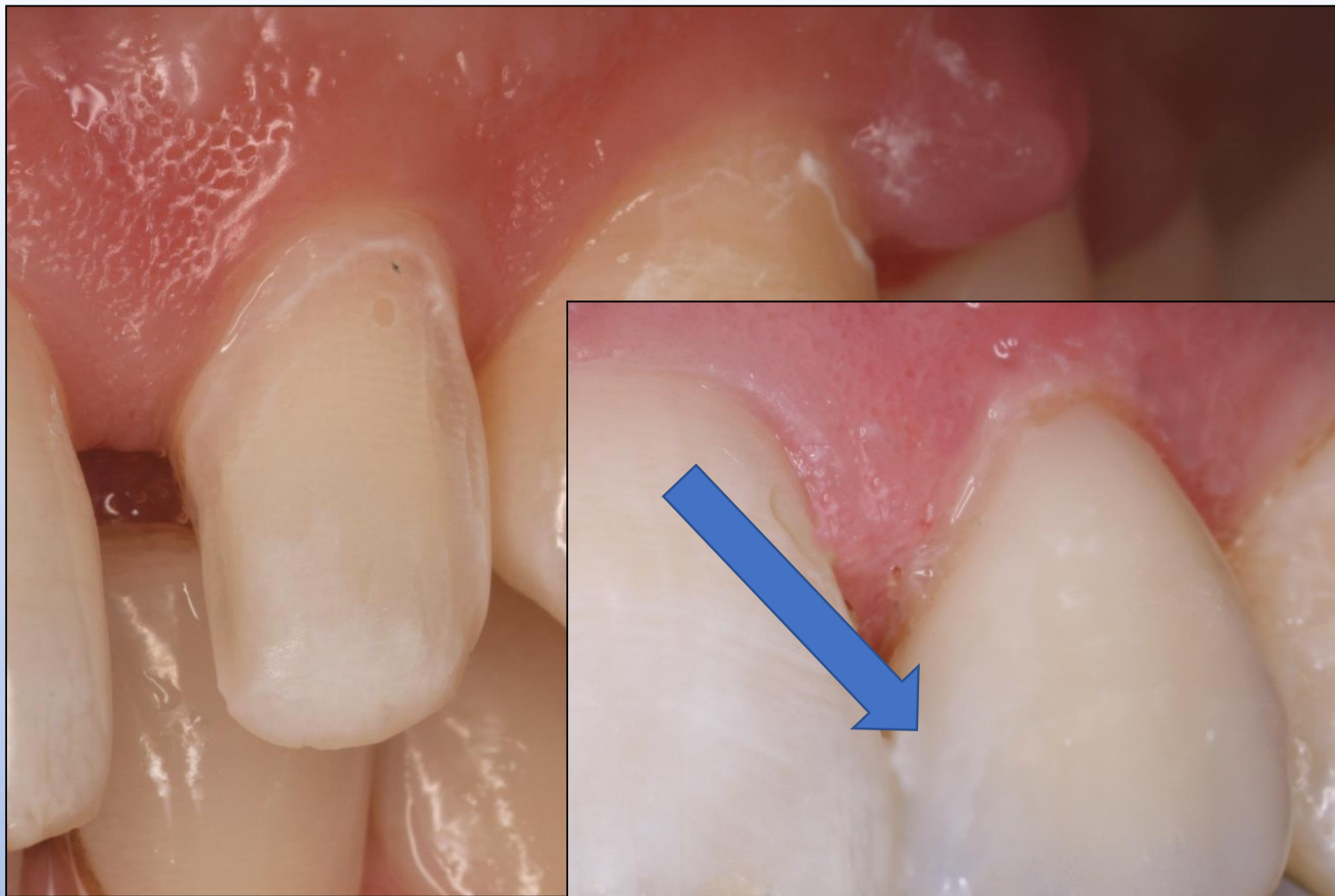
Optimální hloubka zábrusu 0,5 mm, max 0,7 mm
Zkrácení incizální hrany cca 1 mm
Maximální prodloužení 2 mm



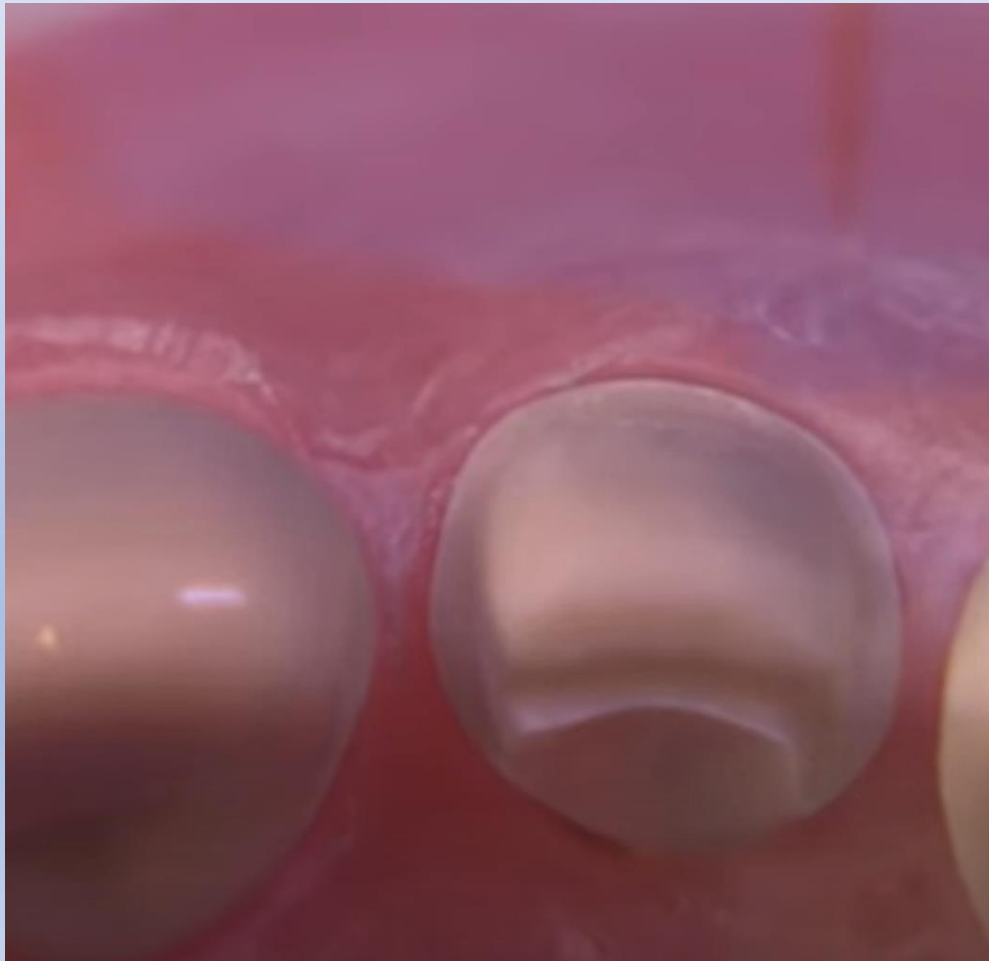
Preparace s uložením hranice orálně a preparací incizální hrany – vhodné pro přímo i nepřímo zhotovenou fazetu



Nutná větší změna tvaru, barvy,
Přítomnost výplně nebo defektu aproximálně,
uzávěr diastematu, popř.
i prodloužení klinické korunky
Maximální hloubka zábrusu 0,7 mm



Preparace na „superfazetu“ s uložením hranice preparace orálně,
zrušeny body kontaktu a preparována incizální hrana
– vhodné pro nepřímé ošetření zejména keramikou



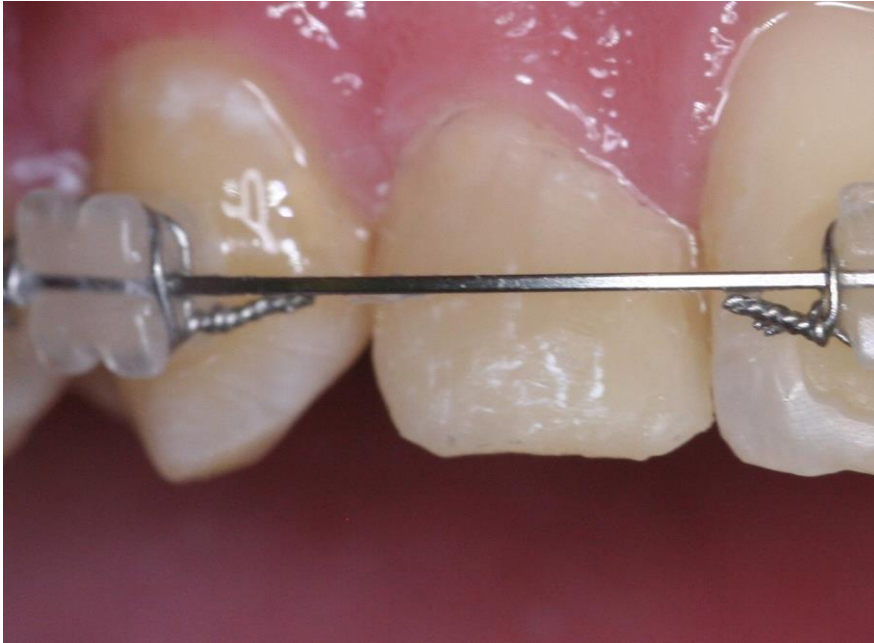
Zůstává méně než 50% skloviny
2 mm materiálu fasety
by bylo bez opory zubních tkání
Je postižena i orální strana
(Je vhodné použít dvou odstínů)



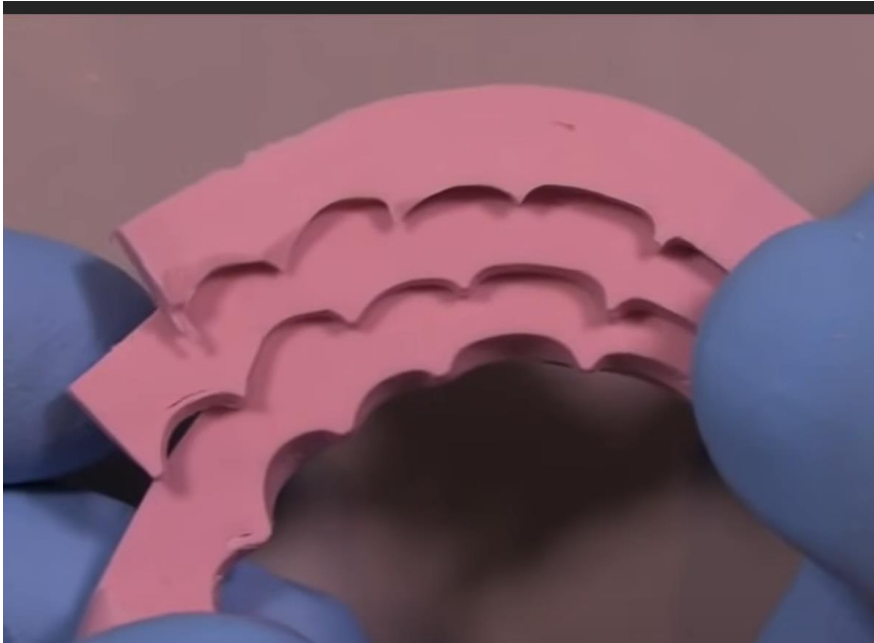


1999

Silikonový klíč pro tvarovou modelaci Wax up



Silikonový klíč pro tvarovou
modelaci
Mock up



Silikonový klíč
pro kontrolu preparace

Nepřímo zhotovené fazety dřívě a nyní

Dřívě

- Kompozitní materiál
- Živcová keramika

Nyní

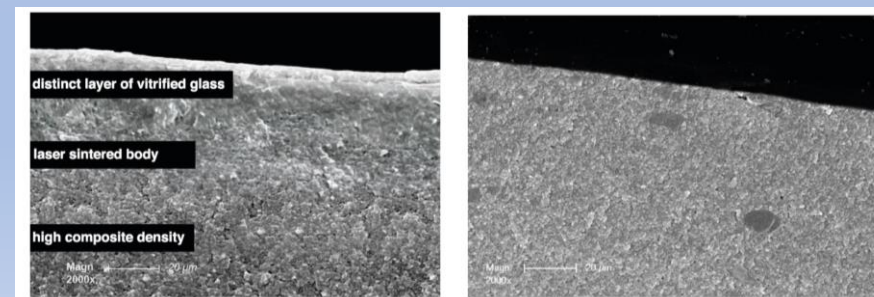
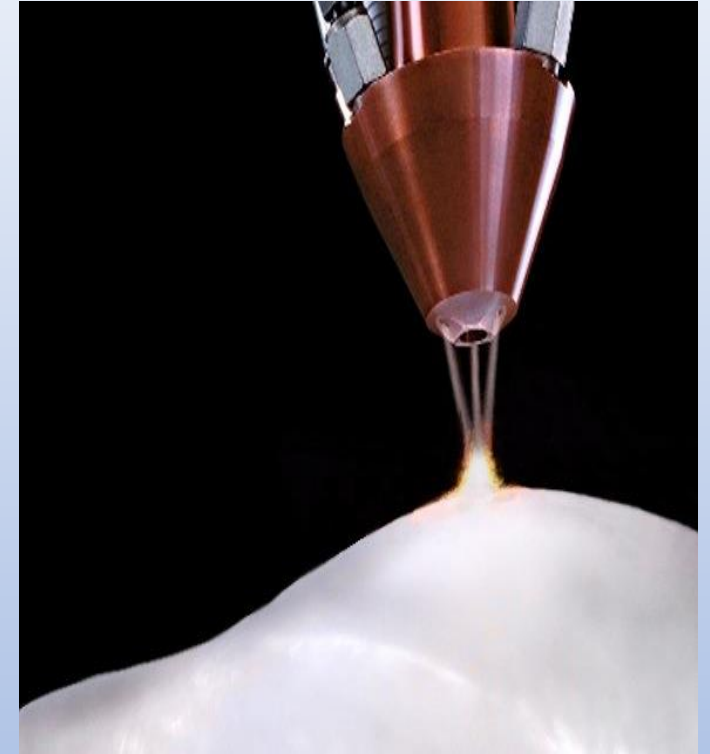
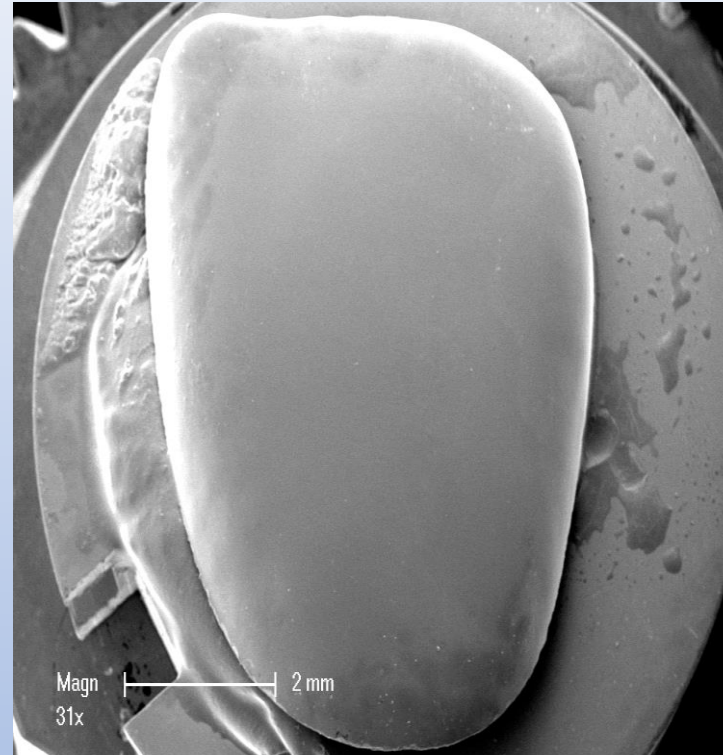
- Prefabrikované kompozitní skořepiny
- Keramika s nízkým obsahem skla, zejména lithiumdisilikátová

- Lithiumdisilikát presovaný (E.max)
- CAD Cam (Empress)



Prefabrikované kompozitní fazety

- Compoener
- Edelweiss



Compooner
medium size

Front View



Basal View
(marking illustrates level of interdental walls / coverage)



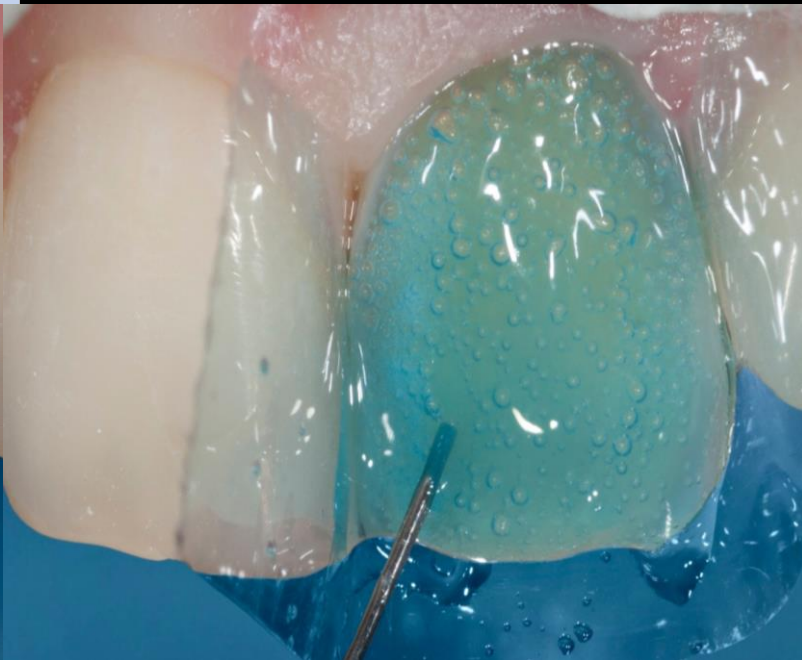
edelweiss VENEER
medium size

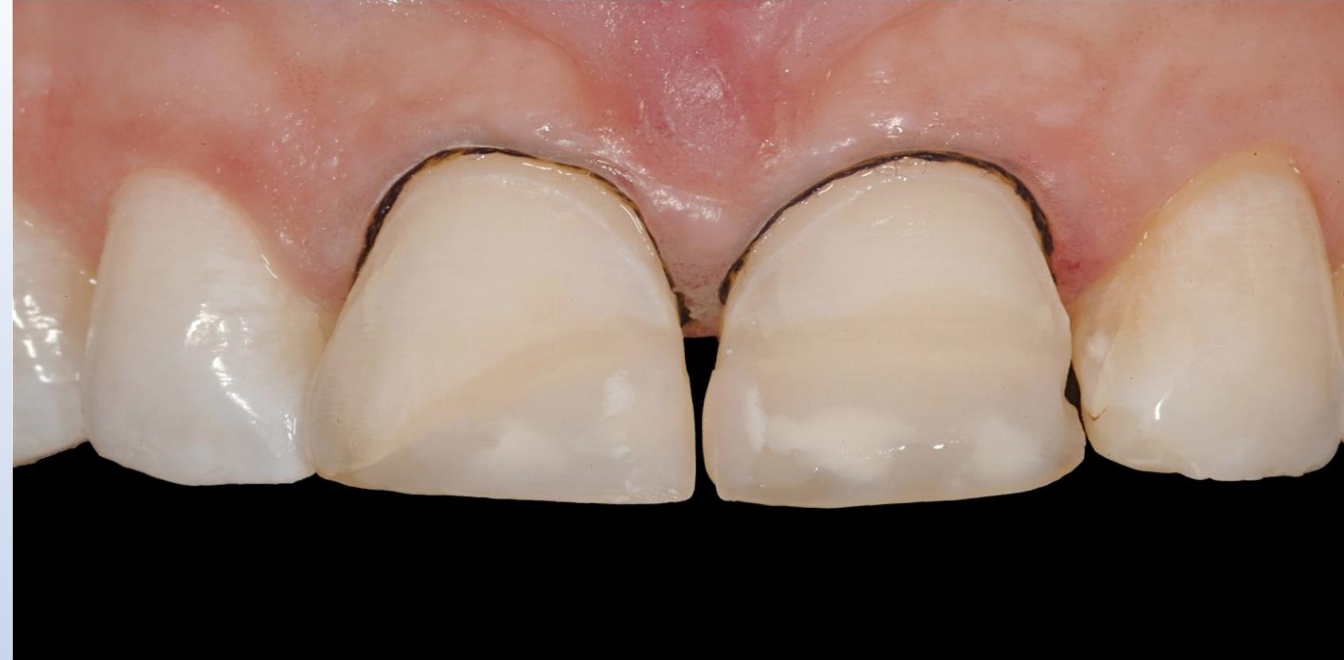
Front View



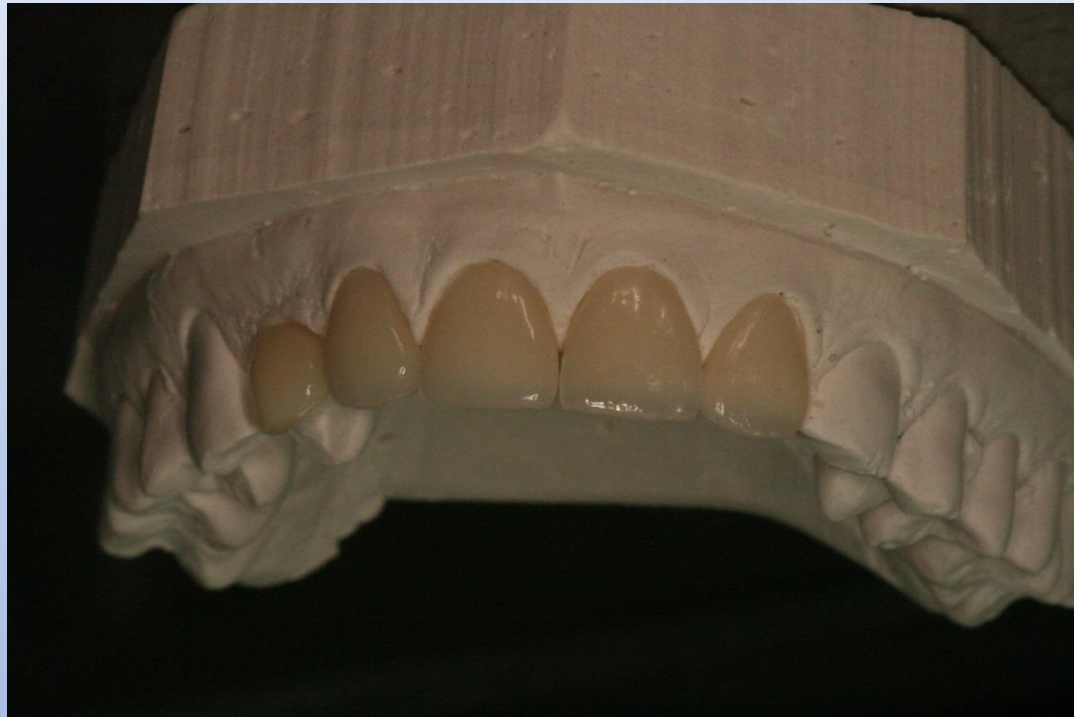
Basal View
(marking illustrates level of interdental walls / coverage)







Keramické fazety E – max (Ivoclar, Vivadent, Lichtenštejnsko)



Ošetření fazetami dříve a nyní – cementování

Dříve

- Kompozitní cementy – duální nebo světlem tuhnoucí

Nyní

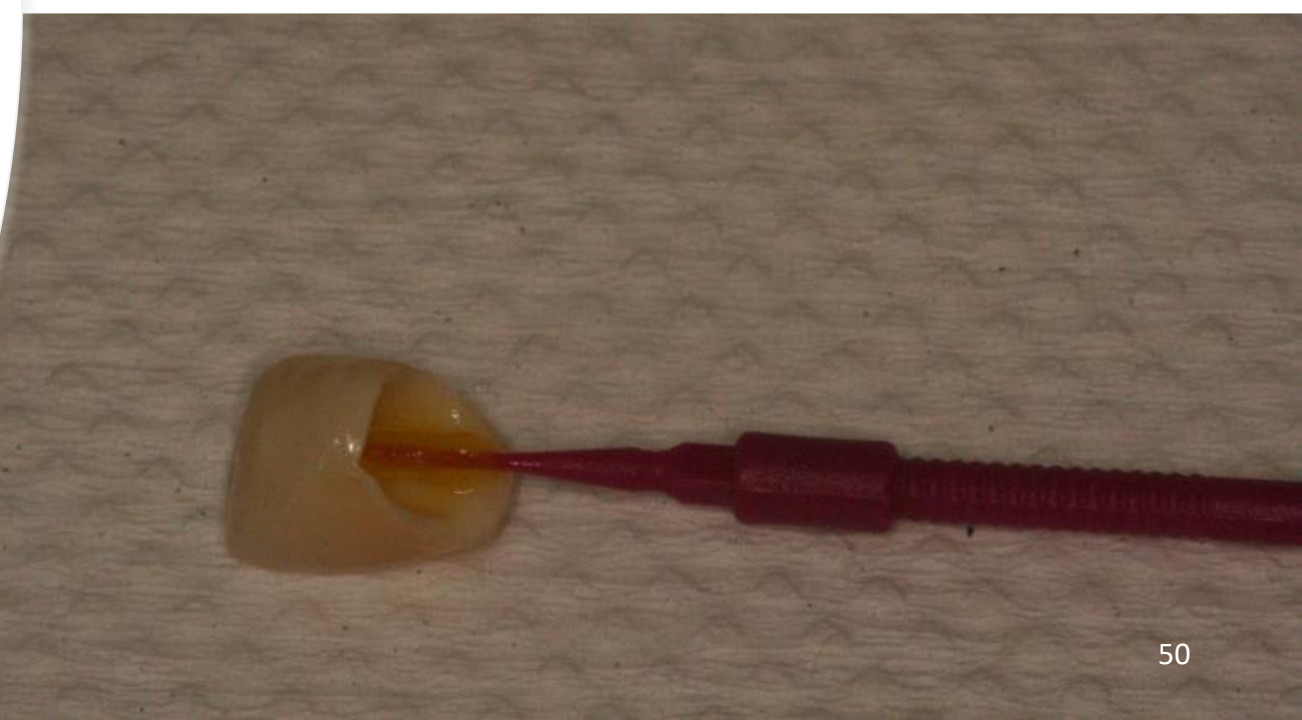
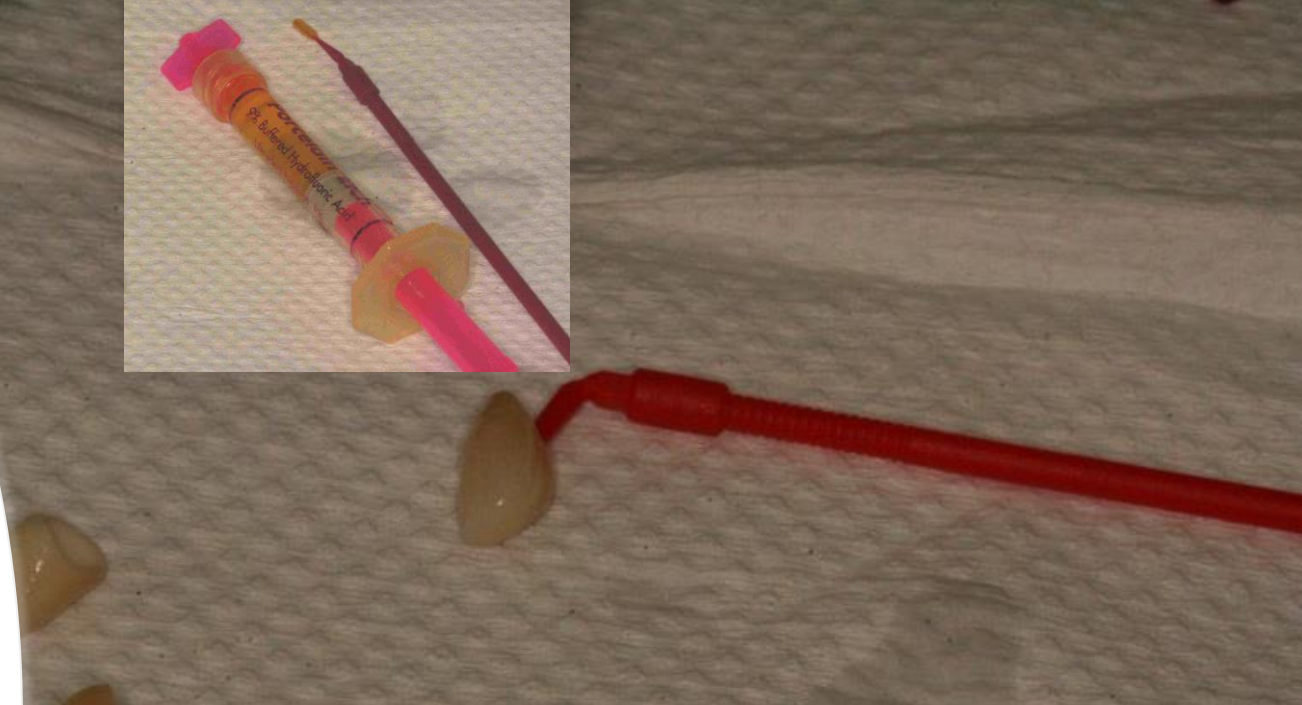
- Využití výplňových kompozitů k upevnění rekonstrukcí

- Temperování kompozitu před cementováním

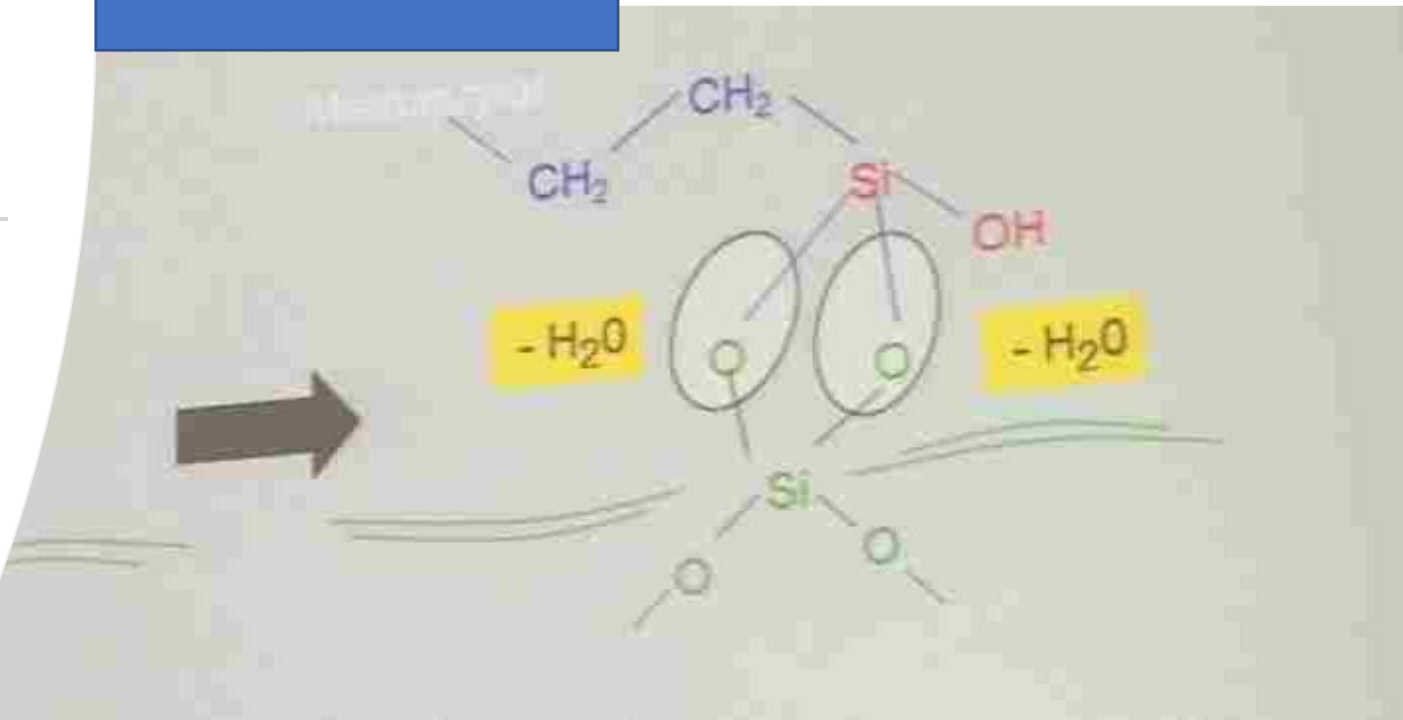
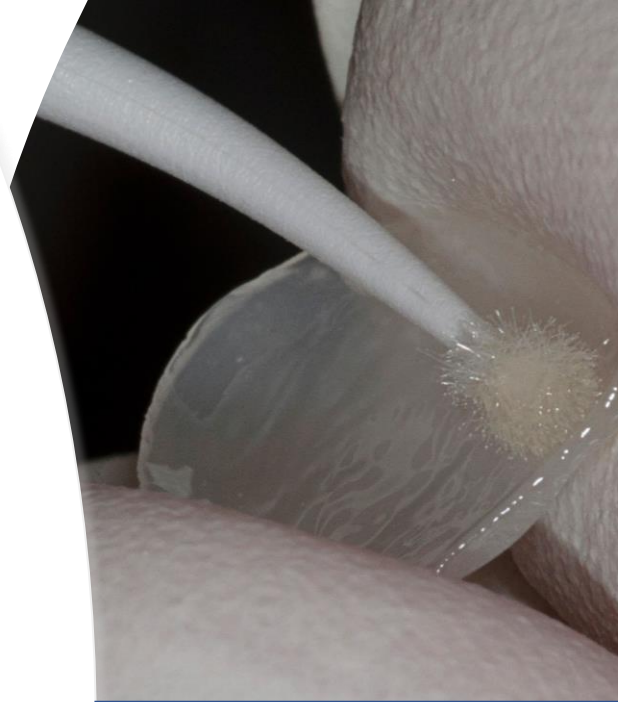


Leptání lithiumdisilikátové keramiky

5% HF 20 – 60 s, oplach



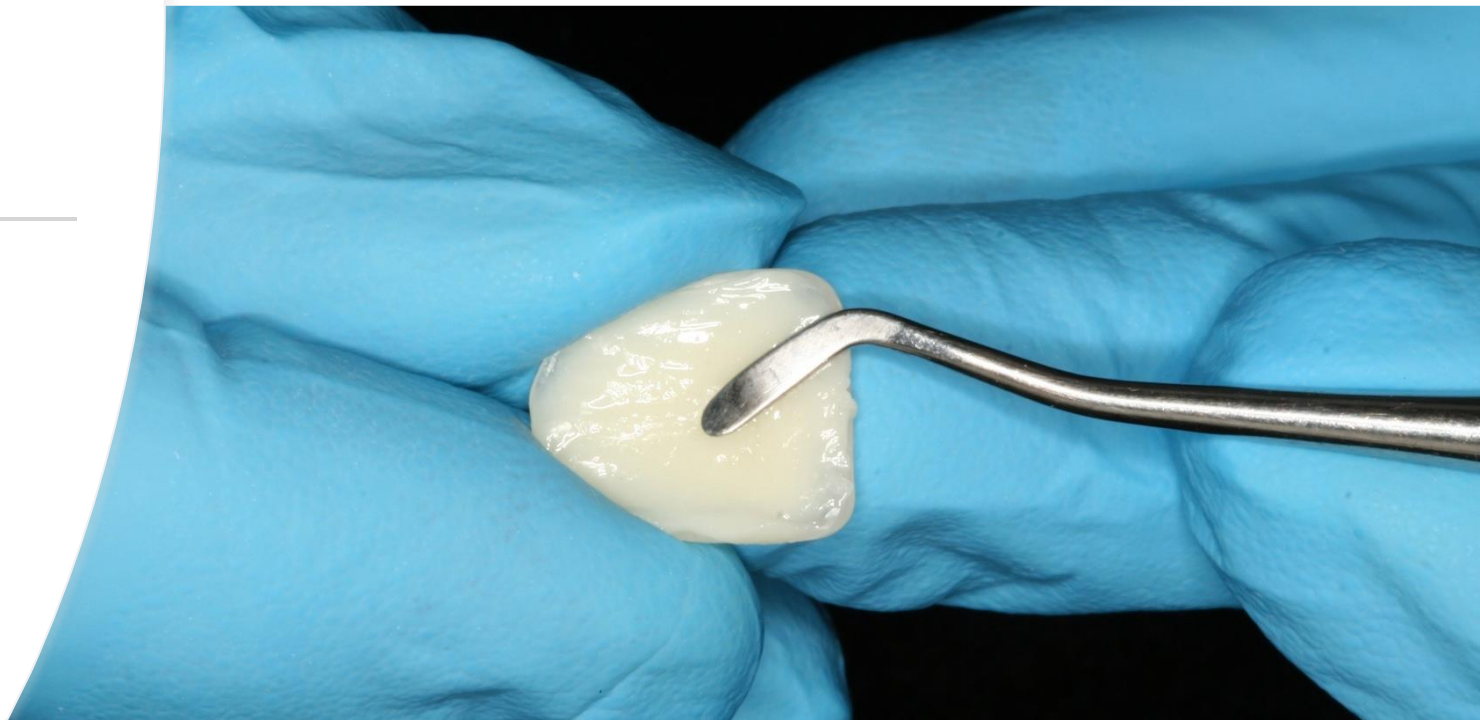
Silanování fazety



Cementování kompozitním cementem



Upevnění
výplňovým
materiálem



4 fazety z LDS
2011



Nejčastější typy selhání a jejich příčiny

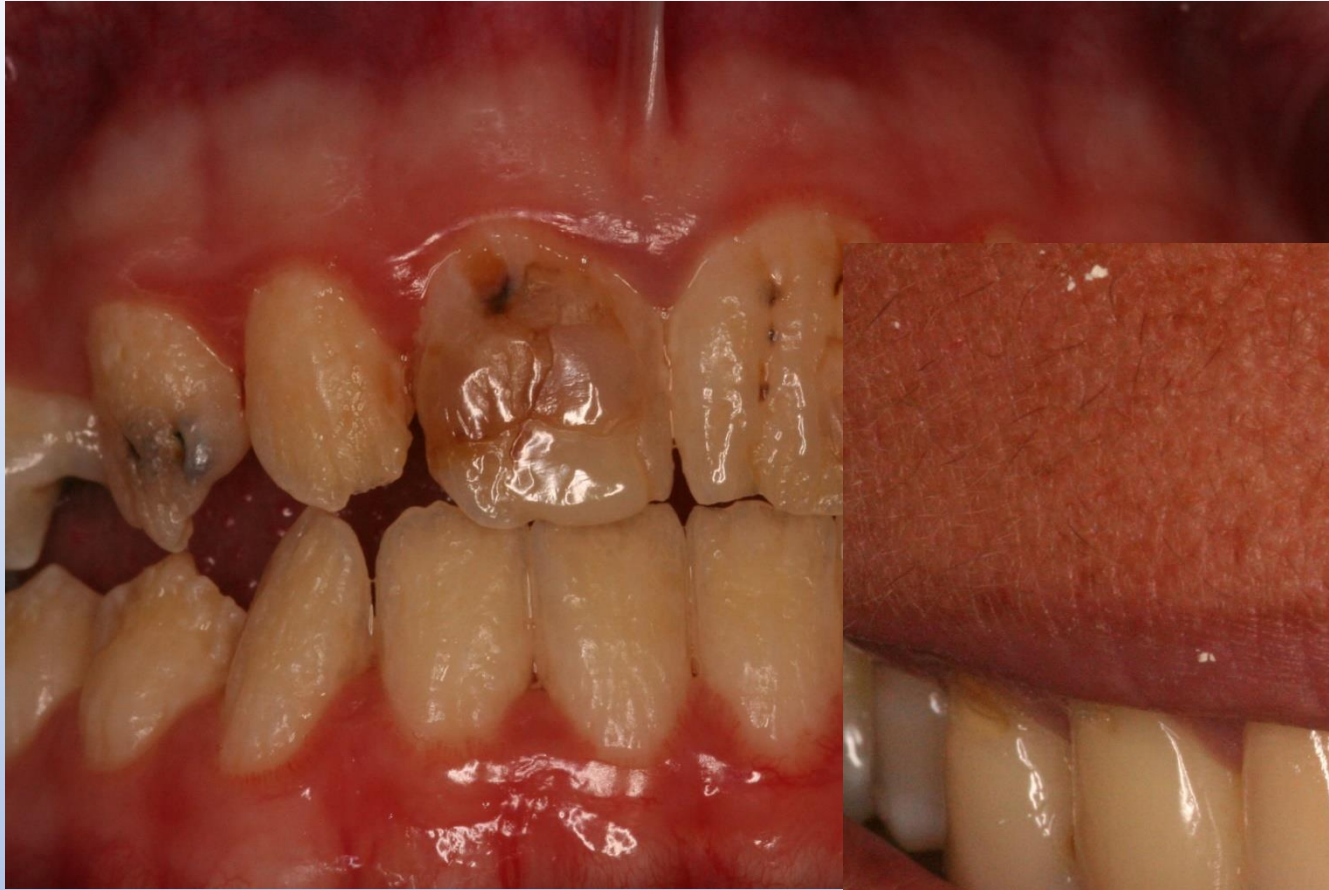
Typ selhání

- Odlomení části fazety
- Uvolnění fazety
- Retrakce gingivy

Nejčastější příčina

- Artikulační trauma, problém materiálu (polymerace)
- Selhání adheze – iatrogenní, nedostatek kvalitní zubní tkáně
- Vadný okrajový uzávěr předimenzování fazety

Nepřímé keramické rekonstrukce





Rekonstrukce keramickými fazetami v rozsahu 13 - 23

Závěr

Okrajový uzávěr přímo zhotovených kompozitních fazet je lepší než u nepřímo zhotovených kompozitních fazet

Keramické fazety vykazují signifikantně menší počet selhání v průběhu 5 – 10 let

Trvanlivost přímo zhotovených kompozitních fazet je srovnatelná s keramickými fazetami

Vertikální preparace je vhodnou volbou přípravy zubních tkání

Rozhodující jsou správné indikace a technologická kázeň