



Dětská a dorostová psychiatrie

MUDr. Pavel Theiner, Ph.D.

Psychiatrická klinika FN Brno



Vymezení oboru

- Dětská a dorostová psychiatrie (pedopsychiatrie)
- Samostatný obor medicíny
- Jen částečný překryv s psychiatrií
- Péče pro děti do 18 let
- Všechny dg. dle MKN-10 pod F00-F99



Používané metody a prostředky

- Diagnostika + terapie + rehabilitace
- Biologické prostředky
- Psychoterapeutické metody
- Socioterapeutické intervence
- Rehabilitační postupy



Cíl oboru

- o včasným odborným zásahem nejen odstranit aktuální psychické problémy, ale také zabránit nepříznivému vývoji osobnosti dítěte až do dospělosti
- o proto má obrovský celospolečensky významný potenciál.



Pedopsychiatrická péče

- Ambulance
- Lůžka na odděleních nemocnic
- Dětské psychiatrické léčebny



Duševní poruchy u dětí



Dětské duševní poruchy

1. Poruchy psychického vývoje
 - specifické
 - pervazivní
2. Poruchy chování a emocí
3. Poruchy bez specifické vazby na věk



Mentální retardace

- Lehká (IQ 50-69, mentální věk 9-12 let)
- Střední (IQ 35-49, mentální věk 6-9 let)
- Těžká (IQ 20-34, mentální věk 3-6 let)
- Hluboká (IQ pod 20, mentální věk pod 3 roky)



Poruchy psychického vývoje

- **Specifické**
 - Dyslexie, dysortografie, dyskalkulie
 - Poruchy vývoje řeči
 - Poruchy vývoje motoriky
- **Pervazivní** (poruchy autistického spektra)



Poruchy autistického spektra

- o Dětský autismus
- o Atypický autismus
- o Aspergerův syndrom



Příznaky

- o Narušení ve 3 základních oblastech:
 - Sociální vztahy
 - Komunikace a hra
 - Omezené, stereotypní zájmy a chování



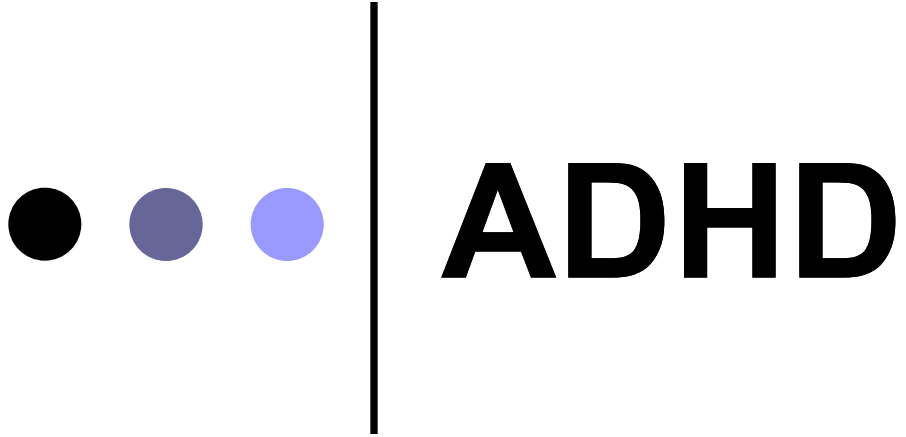
Diagnostika

- Abnormální nebo narušený vývoj je patrný před věkem 3 let
- Podrobné vývojové dotazníky s rodiči (CARS a ADI-R)
- Vyšetření dítěte (test ADOS)



Léčba

- Speciální pedagogické přístupy
- Psychoterapie
- Farmakoterapie přidružených potíží (rituály, obsese, ADHD, agresivita, sebepoškozování, deprese, úzkost)



ADHD

● ● ● | Základní příznaky poruchy

o porucha pozornosti



o hyperaktivita

o impulzivita





Psychiatrická klasifikace

- o časný začátek

- o trvalost symptomů (min. 6 měsíců)

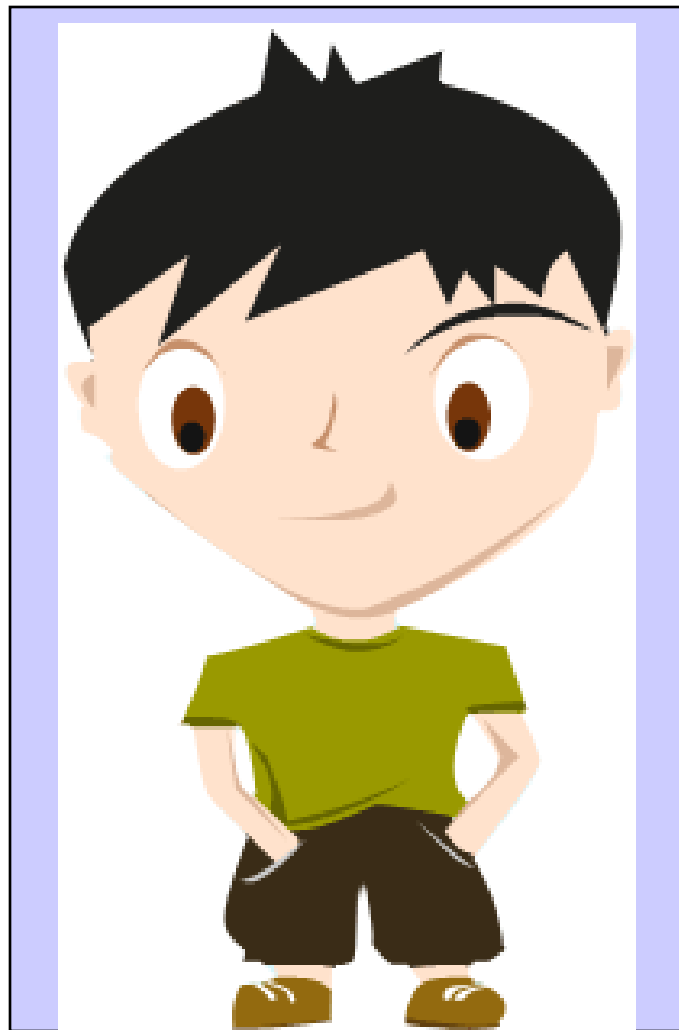
- o výskyt v různých prostředích



Výskyt

- o Jedna z nejčastějších příčin psychiatrické léčby v dětském věku
- o ADHD - prevalence 5 - 20%

● ● ● | **Výskyt**



2 : 1





Příčiny poruchy

- Porucha má pravděpodobně více příčin
- Výraznou roli hraje dědičnost
 - negenetické faktory
 - genetické faktory



Problémové oblasti

- o škola

- o rodina

- o přátelské a partnerské vztahy



Léčba

- o Farmakoterapie

- o Psychoterapie

- o Sociální a výchovná opatření



Emoční poruchy

- ÚZKOSTNÉ

- separační
- fobická
- sociální

- PORUCHA SOUROZENECKÉ RIVALITY



Poruchy sociálních vztahů

- Elektivní mutismus
- Reaktivní poruchy přichylnosti
- Desinhibovaná přichylnost v dětství



Tikové poruchy

- Přejídná tiková porucha
- Chronická tiková porucha
- Kombinovaná vokálně motorická tiková porucha (Tourettův syndrom)



Duševní poruchy specifické pro dětský věk

- o Jiné poruchy (F98)
 - Neorganická enuréza
 - Neorganická enkopréza
 - Pika
 - Kóktavost
 - Poruchy příjmu jídla



Poruchy chování

- Problematické, agresivní chování
- Porušování práv jiných
- Krádeže, záškoláctví, útěky z domu
- Nadměrná opozičnost
- Nedodržování pravidel



typický a trvalý vzorec chování



Poruchy příjmu potravy

- o Mentální anorexie
- o Atypická mentální anorexie
- o Mentální bulimie
- o Atypická mentální bulimie

- o další



Poruchy příjmu potravy

o Mentální anorexie

- Výrazná podváha (váhový úbytek)
- Touha po štíhlosti
- Omezení příjmu potravy
- Činnosti vedoucí k redukci hmotnosti
- Trvalá nespokojenost s tělem
- Distorze body-image



Poruchy příjmu potravy

o Mentální bulimie

- Touha po štíhlosti a nespokojenost s vlastním tělem
- Omezování příjmu potravy a snaha i dalšími způsoby redukovat váhu
- Epizody přejídání následované kompenzačním zvracením
- Výkyvy hmotnosti



Poruchy příjmu potravy

- Etiologie neznámá, ale souvisí s genetikou, osobností, vývojem, tlakem společnosti...
- Nejvíce tělesných komplikací ze všech psychiatrických poruch – nutná komplexní péče



Poruchy příjmu potravy

- Léčba je psychoterapeutická:
 - Úprava hmotnosti
 - Práce se sebepojetím
 - Práce s vnímáním těla
 - Práce s životními hodnotami
 - Řešení problémů a další



Poruchy příjmu potravy

o Psychoterapie:

- Individuální
- Skupinová
- Rodinná
- Arteterapie, muzikoterapie...
- Fyzioterapie
- Nutriční poradenství....