

# Břišní chirurgie

- Obecně se zabývá poměrně širokou problematikou v oblasti břicha, resp. trávicího traktu

**Accessory Digestive Organs**

**Gastrointestinal Tract  
(Digestive Organs)**

- Parotid salivary gland
- Teeth
- Tongue
- Sublingual salivary gland
- Submandibular salivary gland

- Oral cavity
- Pharynx

Esophagus

Liver

Stomach

- Gallbladder
- Pancreas

Duodenum

Transverse colon

Ascending colon

Descending colon

Small intestine

Cecum

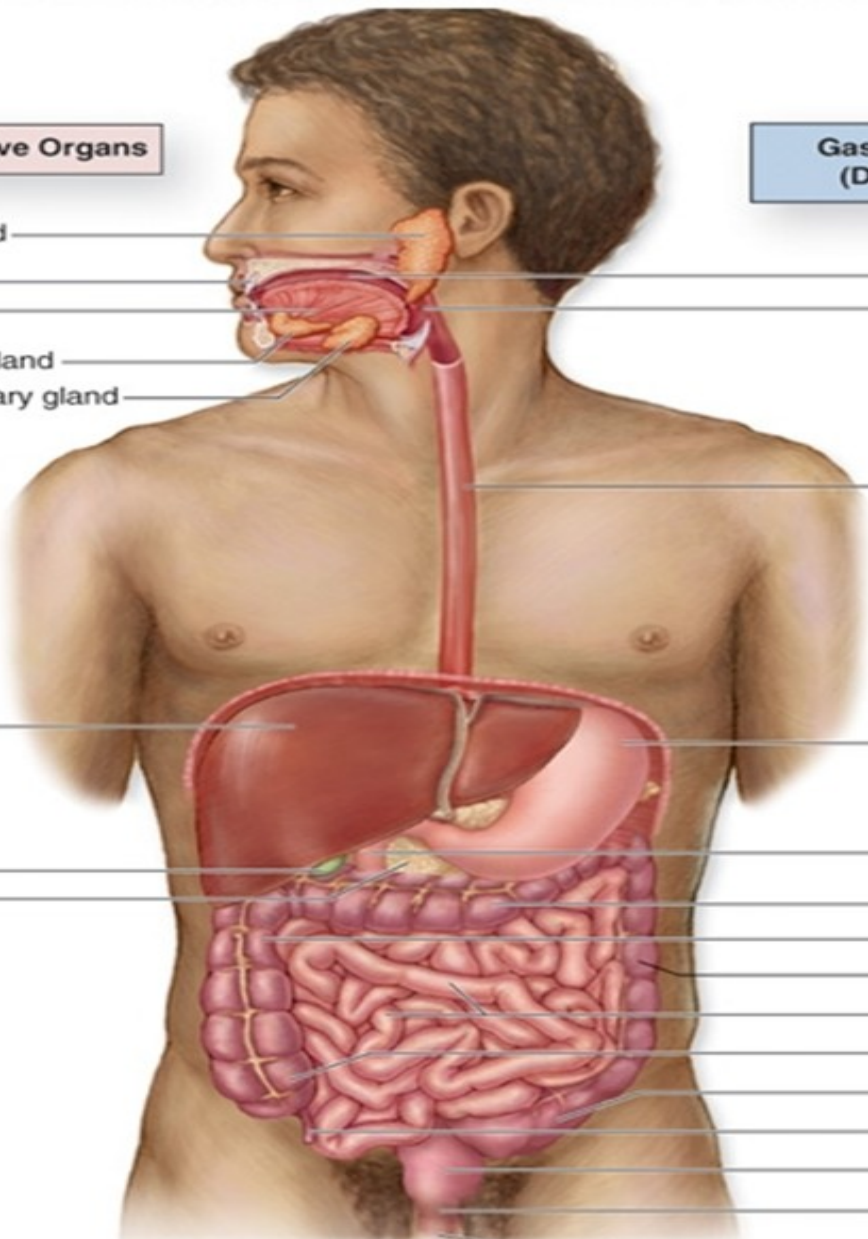
Sigmoid colon

Appendix

Rectum

Anal canal

Anus



# Kde tedy začít?

	<b>zánět</b>	<b>tumor</b>	<b>trauma</b>	<b>Morfologie/Fyz iologie</b>
jícen	GERD	SpinoCa		Atrezie
žaludek	Vředy	AdenoCa		Hiatové hernie
střevo	Crhn, UC	Adeno Ca		Divertikly, maldigesce/ma laborpce
konečník	UC, hlízy	Adeno/Spino		haemorrhoidy
Žlučové cesty	cholecystitis	cholangioCa		lithiasa
játra	Hepatitis, absces	Meta, hepatocelulární		cysty
slinivka	pancreatitis	AdenoCa		p. divisum
slezina	absces	Hemalologie	Dvoudobá rpt	
Břišní stěna			Tupá/ostrá/....	kýly

# Diagnostika

- Anamnéza
- Klinika
- Laboratorní metody
- Radiodiagnostika (sono, RTG, CT, NMR, PET)
- Endoskopické metody
- Funkční vyšetření (manometrie, pH metrie...)

# Terapie

- Konzervativní
- Miniinvazivní (endoskopie, angiografie/embolisace, ...)
- Operační

Kurativní X Paliativní

# Choroby jícnu

**Refluxní nemoc jícnu** (GERD): zánět...přerůstání epitelu...Barretův jícen(prekanceróza)

## **Divertikly (výchlípky) jícnu**

\* **pravý** (tvořen všemi vrstvami stěny) x **nepravý** (sliznice a submukosa vychlípující se skrze svalovinu)

\* **trakční** (vznikající zevním tahem) x **pulsní** (vznikající zvýšením intraluminálního tlaku)

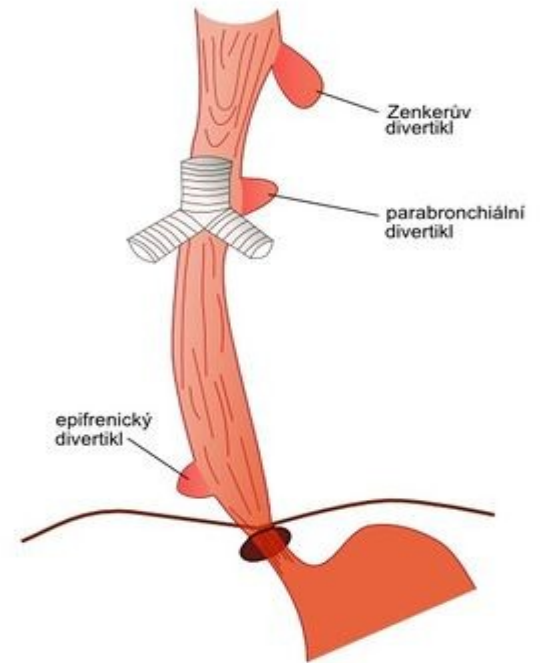
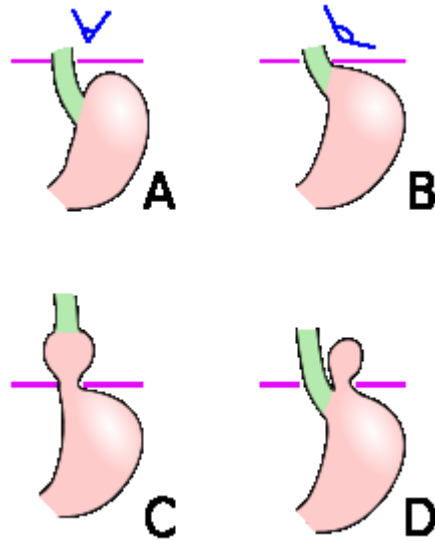
\* **dle lokalizace:** faryngoesofageální x parabronchiální x epifrenický

**Achalázie:** porucha motility...vážne potrava...dilatace jícnu

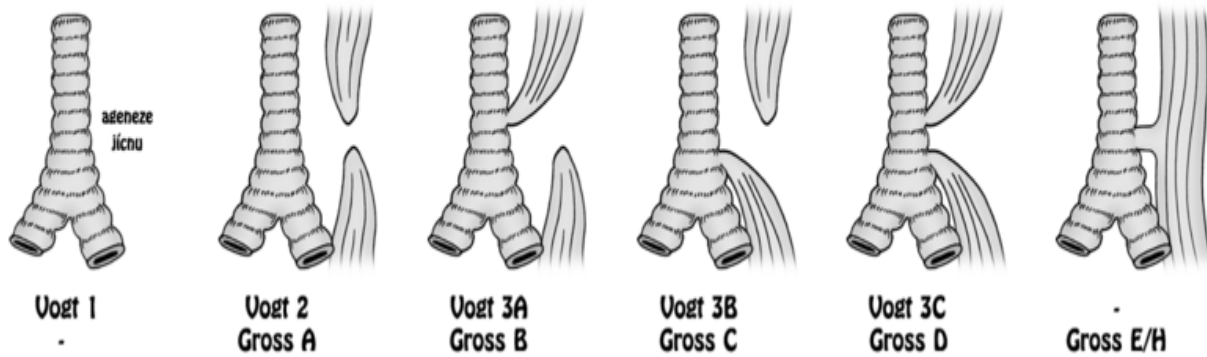
**Atrezie:** vrozená neprůchodnost (embryonální porucha)

**Varixy (žilní městky jícnu): u portální hypertenze**

**Brániční kýly: skluzná x paraesofageální, Hissův úhel**



## UROZENÉ ATRÉZIE/PÍŠTĚLE JÍCNU - KLASIFIKACE



## Nádory jícnu

- **Benigní:** nevyskytují se
- **Maligní:** nejčastěji v G-E přechodu

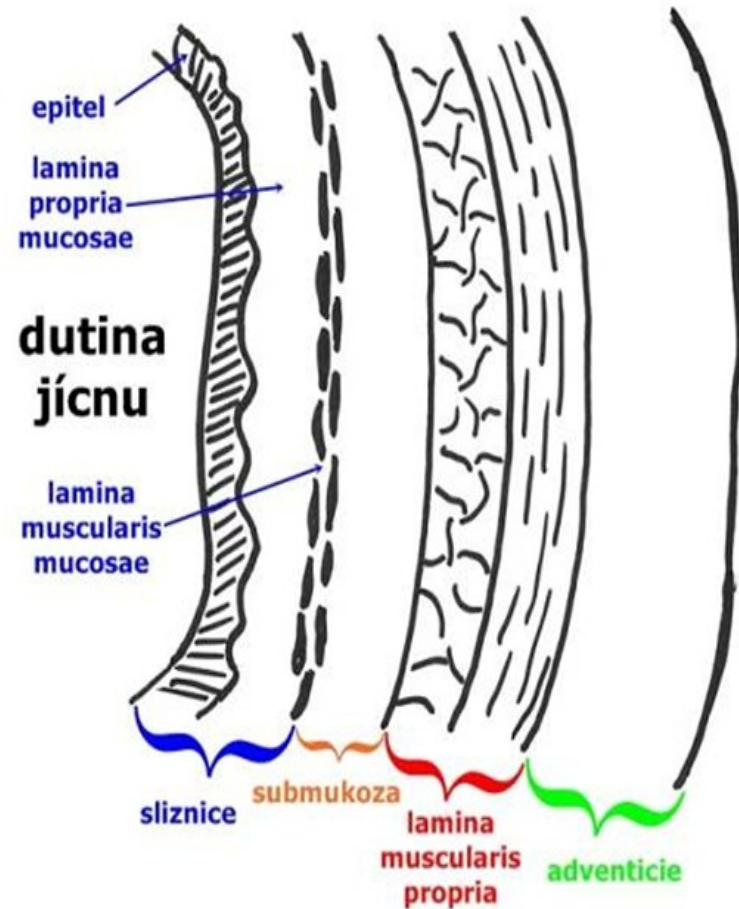
Spinocelulární

AdenoCa

Projevy: porucha pasáže, krvácení

Dg: gastroskopie, biopsie

Th: často paliativní (stenty)

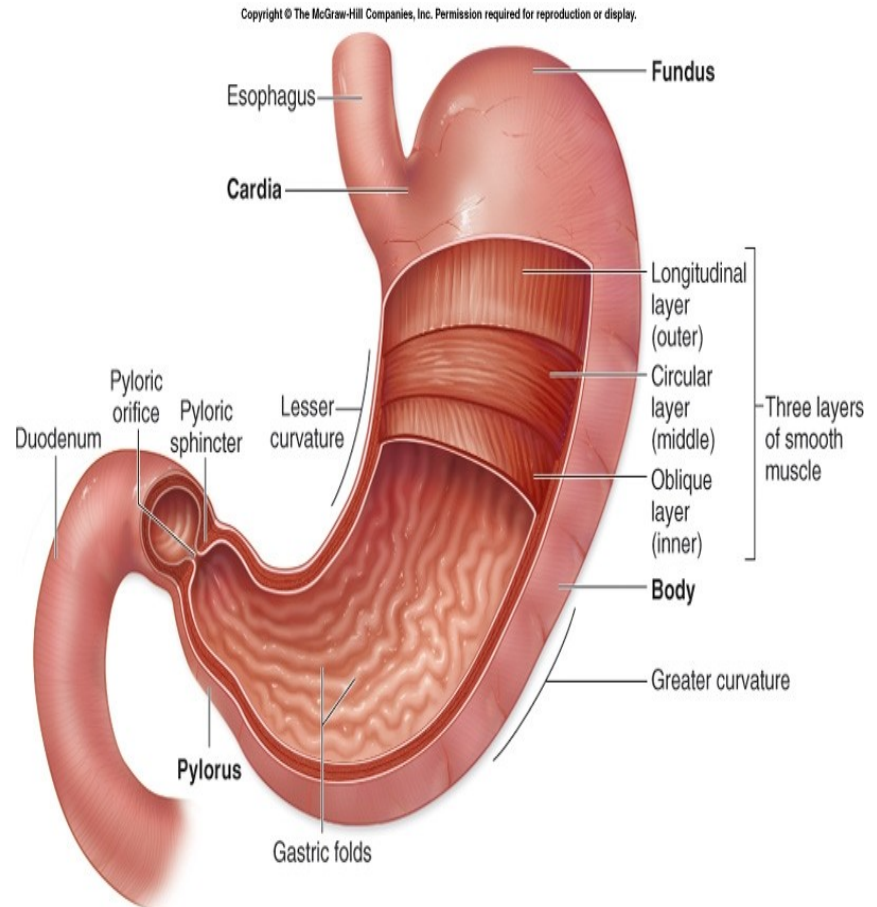




# Žaludek

## Specifické prostředí HCl

- **vřed (ulcus)** – slizniční defekt, přesahující do submukózy i hlouběji
- **eroze** – slizniční defekt omezený na mukózu (neproniká skrze muscularis interna do submukózy).
- **Porucha rovnováhy vede k onemocnění/potížím**
- **Agresivní** – HCl, [pepsin](#), [NSA](#), [alkohol](#), [kouření](#), káva, kořeněná jídla, infekce [Helicobacter pylori](#)
- **Protektivní** – hlen, [prostaglandiny](#), sekrece  $\text{HCO}_3$ , potrava.

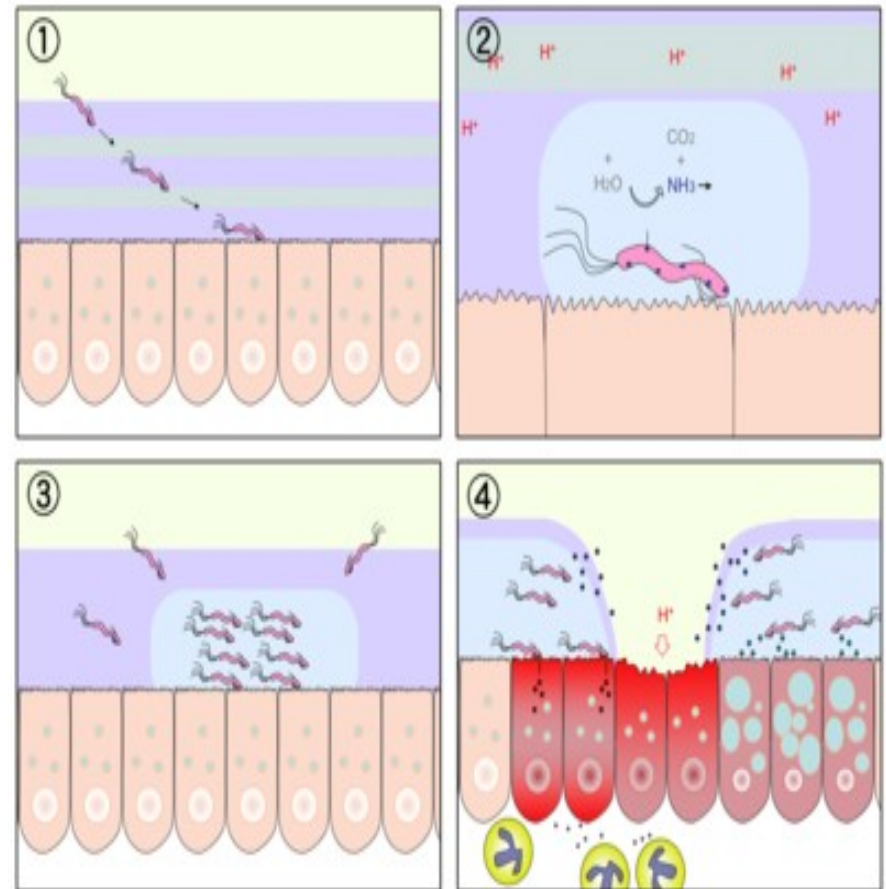


(a)

- **Žaludeční vřed** - bolesti (viscerálního charakteru) v epigastriu po jídle ([antacida](#) nepřinášejí většinou úlevu)
- nechutenství, pocit plnosti, pálení žáhy, občasné zvracení s příměsí žluči – nemocní ze strachu raději hladoví,
- postihuje starší jedince,
- **Duodenální vřed** - bolesti v epigastriu na lačno (často budí nemocného v noci – noční hladové bolesti)
- jídlo a antacida přinášejí úlevu
- typický sezónní výskyt s exacerbací na jaře a na podzim (trvání 1–2 týdny)
- postihuje mladší jedince.

# VCHGD

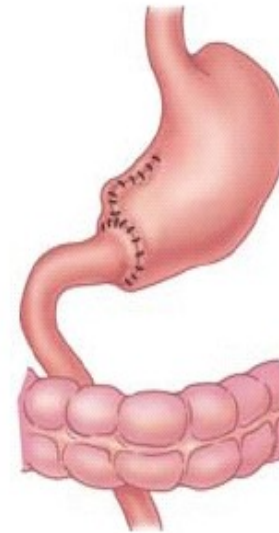
- Diagnostika: endoskopické metody, průkaz H. pylori
- Terapie: v první řadě konzervativní (eradikace H. Pylori, H2 blokátory, blokátory PP)
- Chirurgická terapie: dnes pouze řešení komplikací (akutní krvácení/perforace, chronická stenosa)



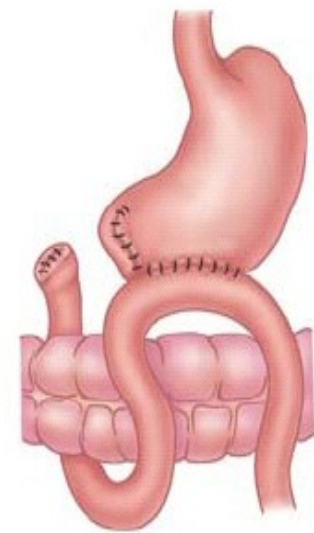
# Nádory žaludku

- Benigní: polypy
- Maligní: AdenoCa
  
- V ČR na ústupu
- Dominuje v Asii (Japonsko)
  - příkládá se jiným dietním zvyklostem

CAVE: často dlouho klinicky němý!



Billroth I



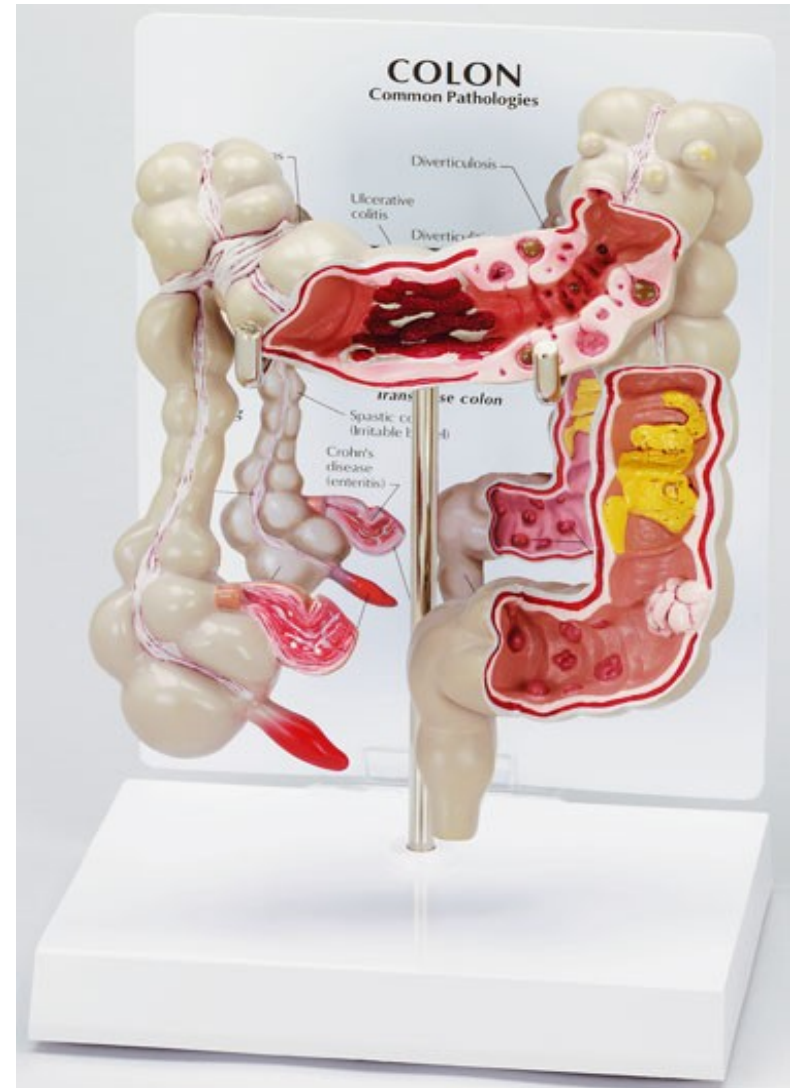
Billroth II

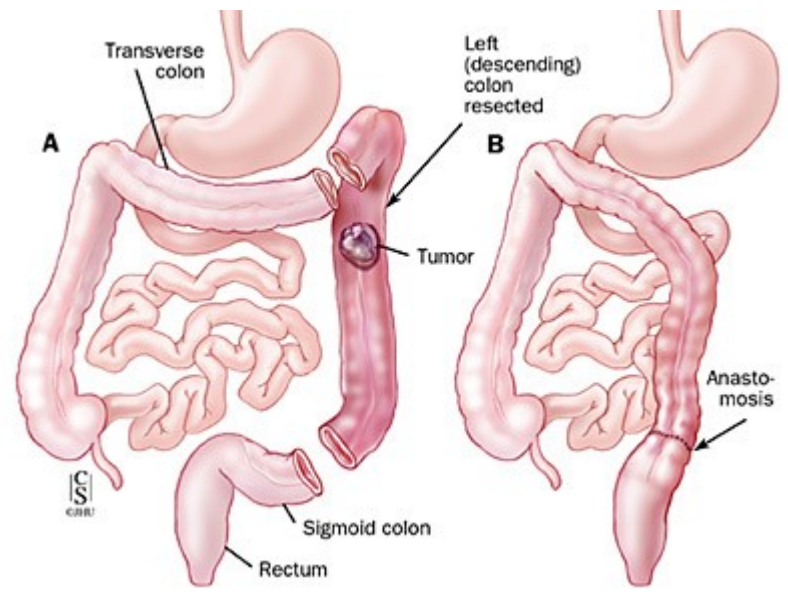
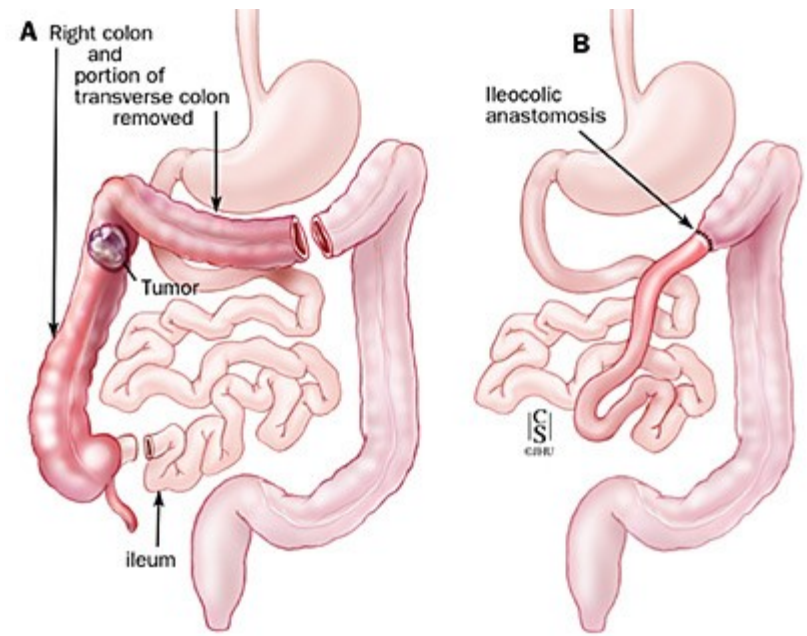
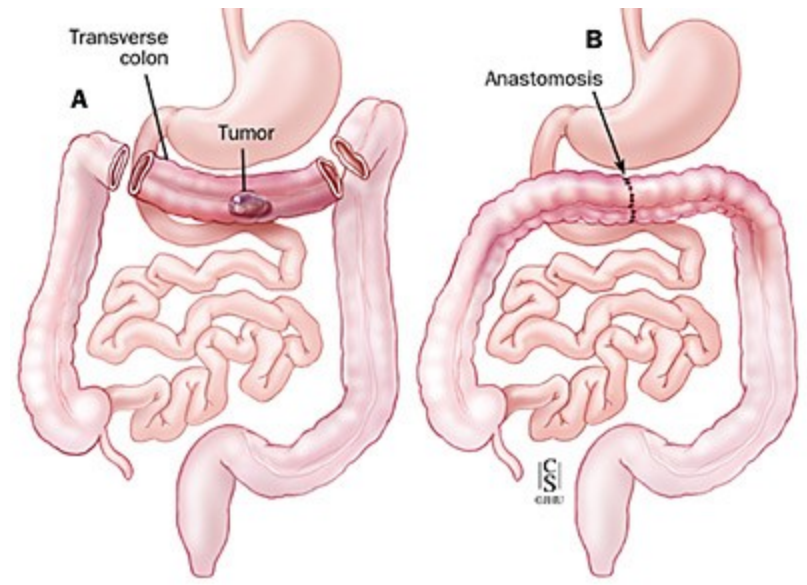
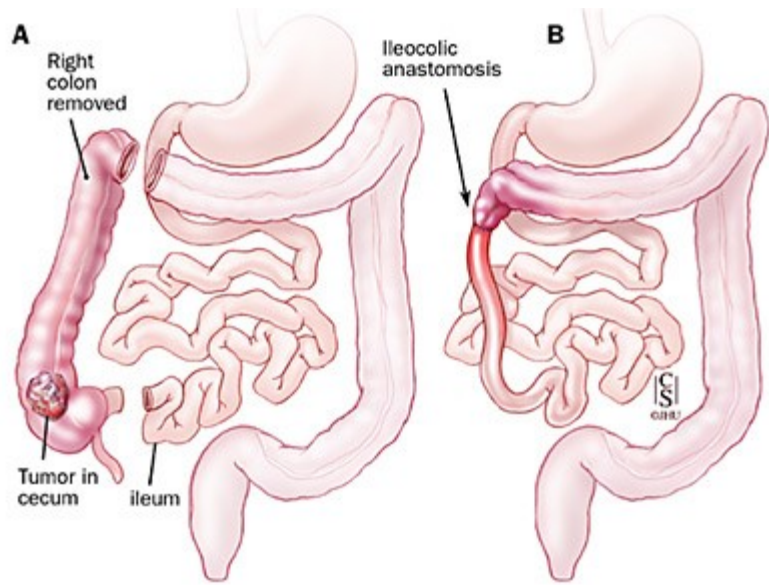
# Tenké střevo

- Vrozené: Meckelův divertikl, malrotace, atrezie, Gasserův divertikl (nepravý)
- Malabsorbční sy.: Celiakie
- Maldigesce (původ ne přímo ve střevě)
- M. Crohn (IBD): systémové onemocnění, které se nejčastěji projevuje v oblasti trávicího traktu, první ataka pod obrazem appendicitidy
- Nádory
  - Benigní (polypy)
  - Maligní (vzácné)
  - Karcinoid: nádor vycházející z buněk DNES (difuzní neuroendokrinní systém), dříve nazýván APUD-systém (amine precursors uptake and decarboxylation system). Jde o relativně vzácný nádor, jeho incidence však stoupá.

# Tlusté střevo

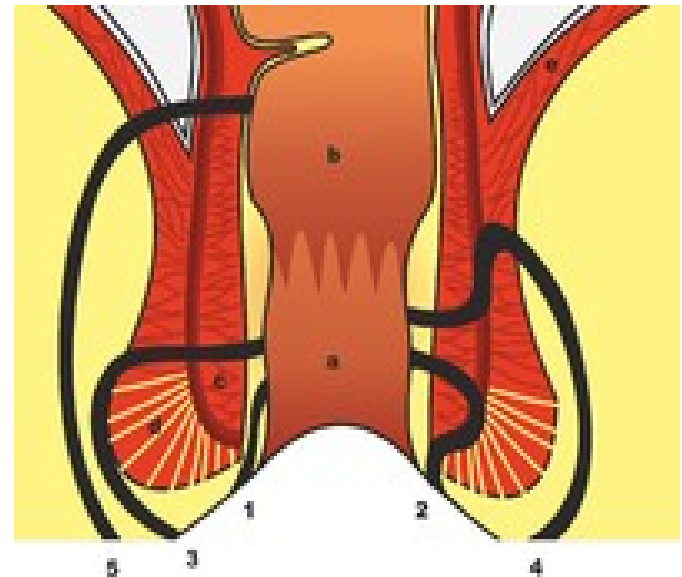
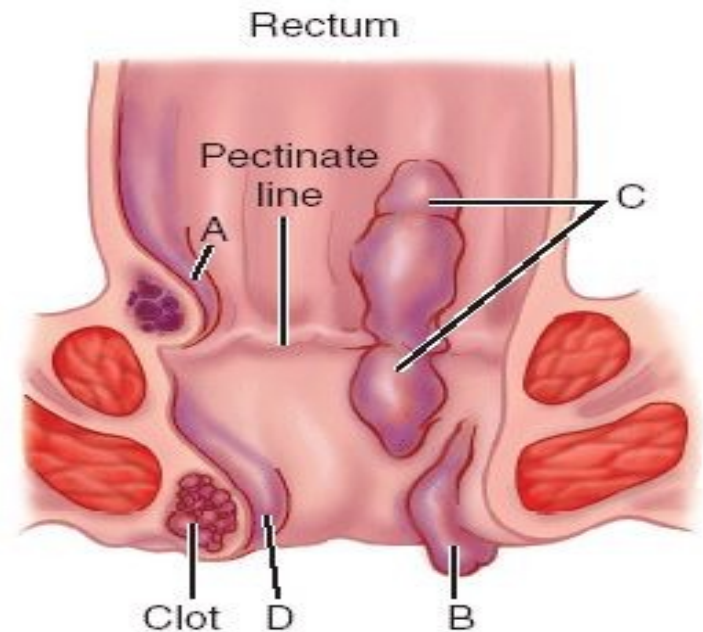
- Divertikly - riziko především pro zánět a možnost perforace, krvácení
- Ulcerózní kolitida (IBD) - chronické onemocnění střevní sliznice. Je to onemocnění, které začíná obvykle postižením konečníku a omezuje se na tlusté střevo
  - Může být mimostřevní postižení
- Nádory
  - Benigní (polypy/adenomy)
  - Familiární polyposa (prekanceróza)
  - Maligní (AdenoCa)





# Anus

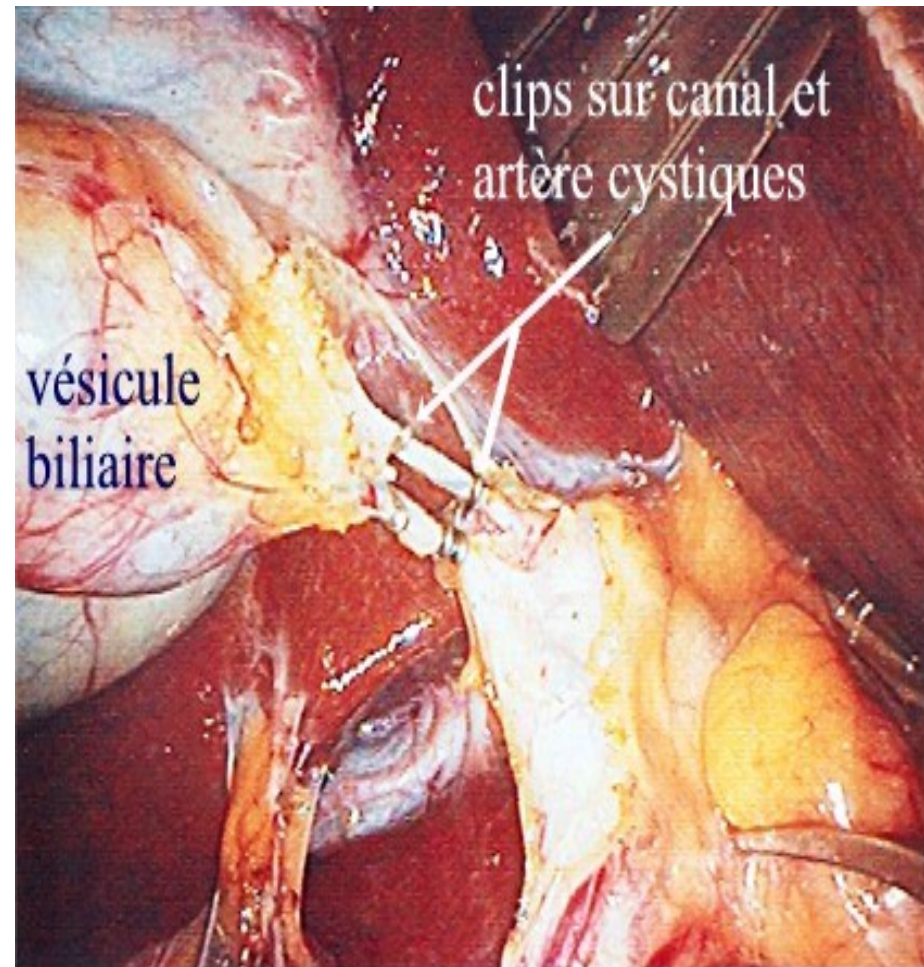
- Atrezie, stenosa anu
- Haemorrhoidy
- Poruchy svěračů (↑↓)
- Fissura ani
- Fistula ↔ Absces
- Condylomata
- Nádory
  - Benigní
  - Maligní (SpinocAdeno)





# Žlučové cesty

- Atrezie
- Stenozy
- Záněty
- Lithiasa: bezpříznaková u cca 60% populace
- Nádory: cholangioCa
- Ikterus ≠ nemoc = příznak



# Játra

- Zánět (alkohol, viry)



- Steatosa

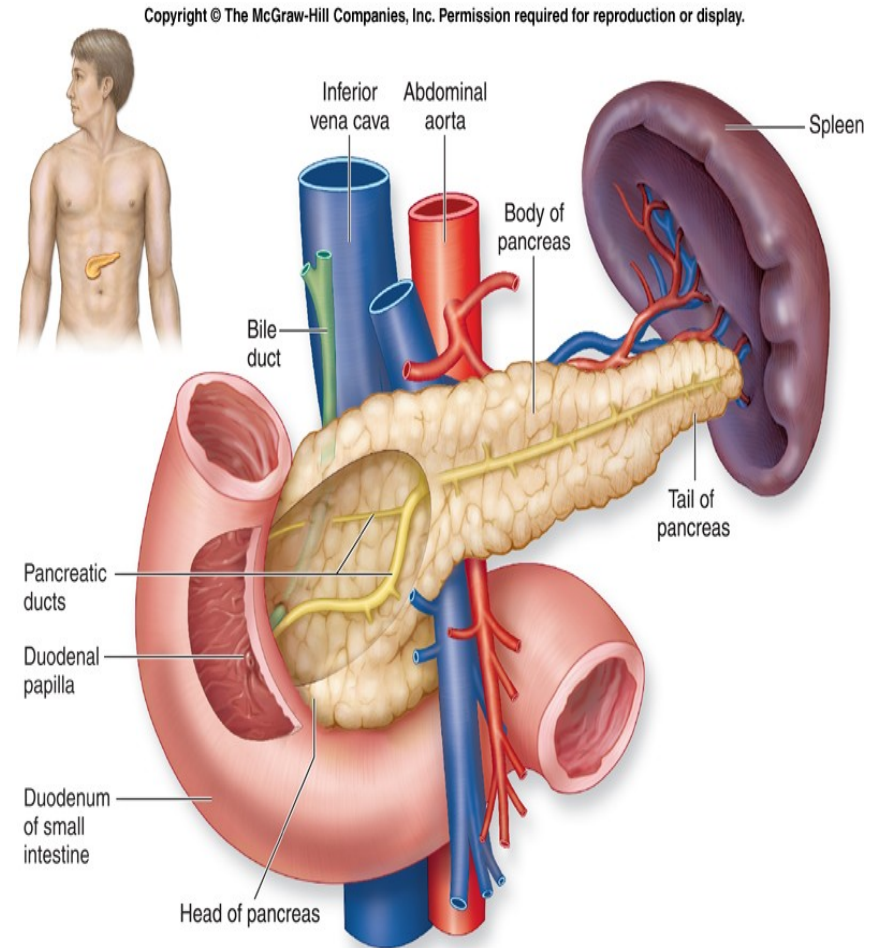


- Cirhosa

- Cysty
- Parazitární postižení
- Absces (spíše u imunokompromitovaných)
- Hemangiomy
- Malignity
  - Hepatocelulární Ca
  - Metastázy (častěji)

# Pankreas


- Poruchy exokrinní funkce
- Poruchy endokrinní funkce
- Vrozené: pankreas divisum
- Záněť
  - akutní ↔ chronický
- Nádor
  - Adeno Ca
  - Endokrinní nádory
    - Např: Inzulinom

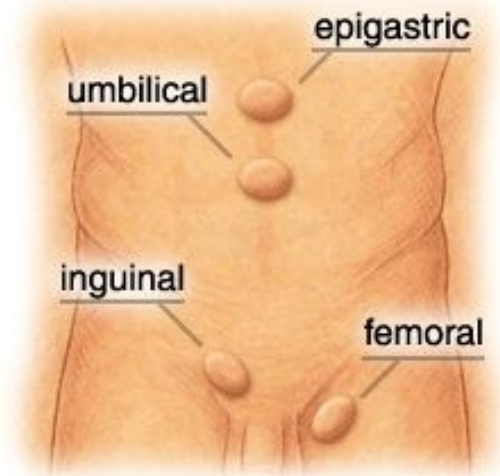
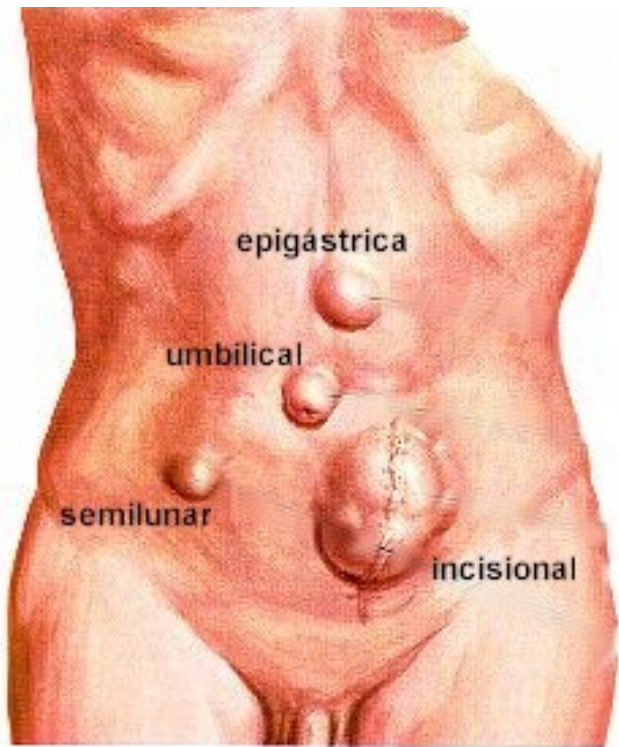


# Slezina

- Renkulisace sleziny
- Absces sleziny
- Hematologická onemocnění
- Trauma!!!
  - Dvoudobá ruptura
- OPSI
  - **overwhelming post-splenectomy infection**
  - typically characterized by either [meningitis](#) or [sepsis](#), and are caused by [encapsulated organisms](#) including [Streptococcus pneumoniae](#).

# Břišní stěna

- Rozštěpy u dětí
  - Kýly u dospělých 
  - Záněty omezeně/vzácně
  - Poranění
    - Ostrá x tupá
    - Penetrující x Ne-...
- Pravá x nepravá
  - Vrozená x získaná
  - Zevní x vnitřní
  - Vzácné x běžné



# RHB v chirurgii

- Význam: nedílná součást léčby!!!
  - prevence TEN/dekubitů/bronchopneumonie
  - obnova/zachování funkce
  - adaptace na změnu stavu/schopností/možností
- Léčebná tělesná výchova:
  - mobilizace s ohledem na rány, stav po OP
  - mobilizace s minimalizací bolestivosti
  - dechová rehabilitace

## **Fyzikální léčba (fyzioterapie)**

- zmírňuje nebo odstraňuje bolest

**elektroléčba** – el. proud způsobuje dráždění svalové tkáně, nervů

- využívá se tepelný účinek

**SS proud** – dráždí nerv při ochrnutí

- je to proud galvanický (má malou intenzitu)

- zvyšuje metabolismus tkání, snižuje otoky, zmírňuje bolest

**střídavý proud** – je faradický (má malou frekvenci)

**diatermie** – k prohřívání tkání, má vysokou frekvenci

**DD proud (diadinamic)** – stejnosměrný proud, zmírňuje bolest

**UZ** – vysokofrekvenční záření, uvolňování srůstů, svalových napětí, snižuje bolest

**záření** – UV (horské slunce) – zlepšuje prokrvení, tvorba vit D, celkové posílení organismu,

kožní onemocnění – lupénka

- infračervené záření (solux) – zlepšuje prokrvení, napětí svalového tonu

**teplo** – rozšíření cév, lepší prokrvení, zvýšení metabolismu, podpora růstu buněk, uvolňuje svalový spasmus

**chlad** – zúžení cév, snížení prokrvení, snižuje metabolismus

**vodoléčba** – účinek na celý organismus, tepelná, chemická a mechanická složka

- sprchy, stříky, otěry, obklady

**mechanoterapie** – přímý tah a tlak

masáž, akupunktura