

Traumatické Intracerebrální Krvácení

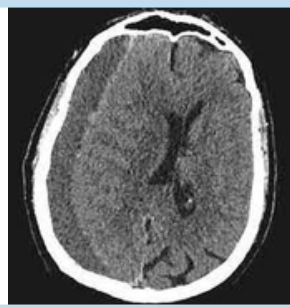


Nitrolebeční hematomy:

Epidurální hematom



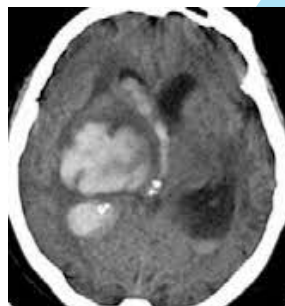
Subdurální hematom



Subarachnoidální
krvácení



Intracerebrální krvácení



- pacienti s počátečním GCS 8 nebo méně mají úmrtnost 30 % během 2 týdnů od poranění.
- spontánní intrakraniální krvácení (ICH) je příčinou zhruba 20 % celkového počtu CMP, z toho je přibližně 15 % intracerebrálních a 5 % subarachnoidálních krvácení.
- mortalita na intracerebrální krvácení do jednoho měsíce je kolem 50 % a roční mortalita přesahuje 57 %.
- subdurální hematomy se vyskytují až u 25 % lidí s poraněním hlavy. Úmrtnost 30% až 80%.
- subarachnoidální krvácení představuje přibližně 1,2 milionu případů mrtvice každý rok a téměř 40 % z těchto případů je smrtelných.

Co mám jako sestra dělat?

- Zhodnot stav vědomí pomocí Glasgow Coma Scale (GCS) a okamžitě detekuj výskyt nových neurologických příznaků
- Často sleduj zornice (průměr a aktivitu na světelný podnět)
- V případě psychomotorického neklidu uklidni pacienta a informuj lékaře
- Zajisti hydrataci pacienta enterálně nebo parenterálně
- Udržuj denní hydroelektrolytovou rovnováhu, dbej na sledování hodinové diurézy a detekci polyurie nebo oligurie
- Zvedni postel o 15 až 30 stupňů .

Zdroje:

1. Brommeland T, Helseth E, Aarhus M, Moen KG, Dyrskog S, Bergholt B, Olivecrona Z, Jeppesen E. Best practice guidelines for blunt cerebrovascular injury (BCVI). Scand J Trauma Resusc Emerg Med. 2018 Oct 29;26(1):90.

2. Su Z, Guo W, Luo Y, Wang Y, Du Y. Observation on the Nursing Effect of the Whole Process in Patients with Severe Intracranial Hemorrhage. Comput Math Methods Med. 2022

3. Management of Subarachnoid Hemorrhage Bryan Boling, DNP, AGACNP-BC; Tasha R. Groves, MSN, APRN, AGACNP-BC, CCRN