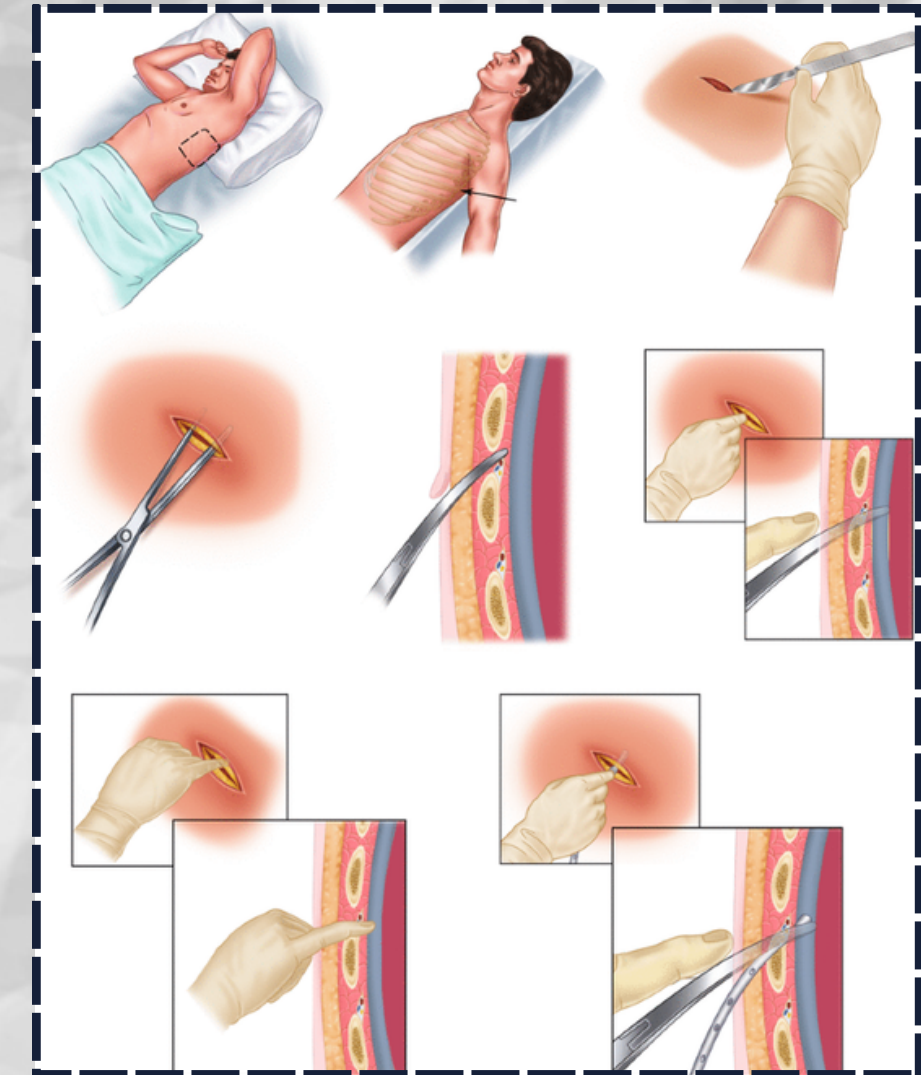
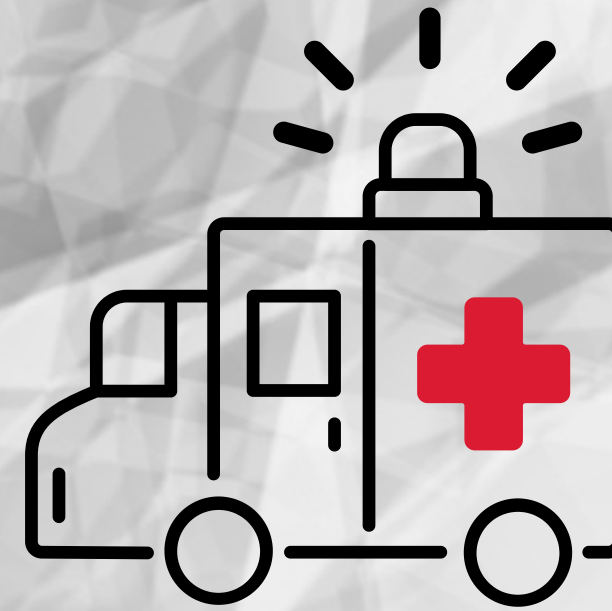


# TRAUMATICKÁ ZÁSTAVA OBEHU

**TRAUMATICKÝ PACIENT SO ZÁSTAVOU OBEHU / HROZIACOU ZÁSTAVOU OBEHU**



**LIEČBA REVERZIBILNÝCH PRÍČIN – HYPOXIA, HYPOVOLÉMIA, TAMPONÁDA SRDCA, TENZNÝ PNO**

1. ZÁSTAVA MASÍVNEHO KRVÁCANIA
2. ZAISTENIE DÝCHACÍCH CIEST A MAXIMÁLNA OXYGENÁCIA
3. BILATERÁLNA DEKOMPRESIA HRUDNÍKA – TORAKOSTOMIA
4. TERAPIA TAMPONÁDY SRDCA
5. CHIRURGICKÁ ZÁSTAVA KRVÁCANIA/ KOMPRESIA PROXIMÁLNEJ AORTY
6. MASÍVNY TRANSFÚZNY PROTOKOL A TEKUTINY

**KPR**

- PRAX
- POMÔCKY
- PROSTREDIE
- ČAS OD VZNIKU ZÁSTAVY <10MIN?

**OBNOVA SPONTÁNNNEHO OBEHU**

**RESUSCITAČNÁ TORAKOTOMIA**

**NIE**

**ÁNO**

**ZVÁŽENIE UKONČENIA KPR**

**PREDNEMOCNIČNE: LEN ŽIVOT ZACHRAŇUJÚCE VÝKONY, TRANSPORT  
NEMOCNIČNE: POSTUP "DAMAGE CONTROL", DEFINITÍVNA ZÁSTAVA KRVÁCANIA**

