



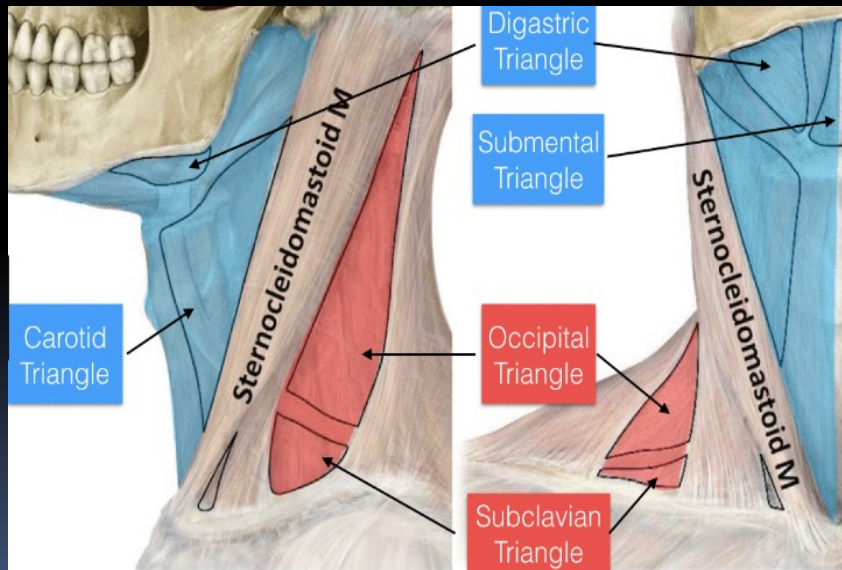
Hluboké krční prostory

FRAŇKOVÁ, ŠLAISOVÁ

Členění prostor krku

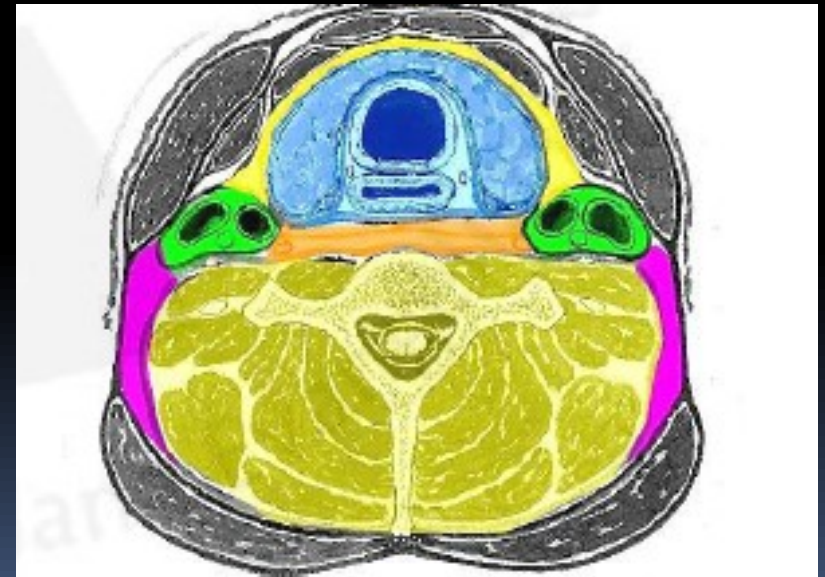
Chirurgický pohled

- Trojúhelníky oddělené hmatatelnými strukturami
- Orientované vertikálně
- Obtížná interpretace pomocí zobraz.metod



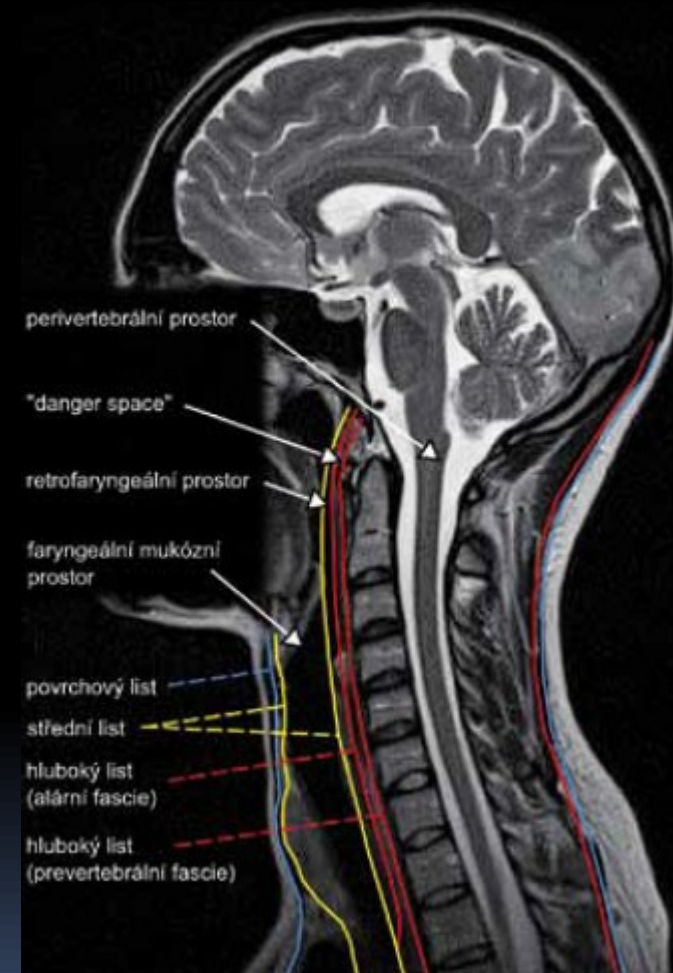
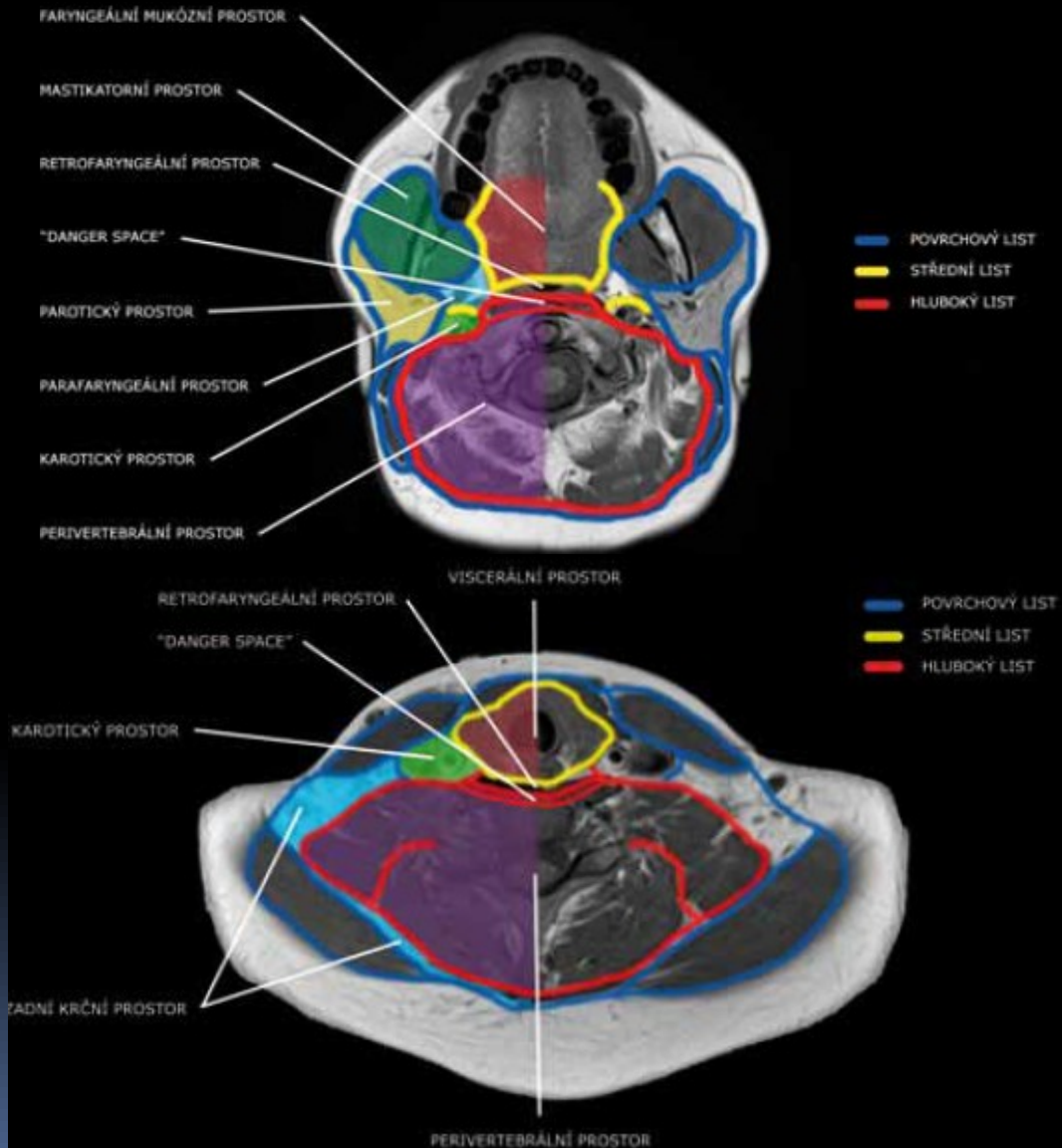
Prostorový pohled

- Prostory oddělené fasciemi
- Hranice se rel. dobře zobrazují na axiálních řezech
- Lépe interpretovatelný ZM



Hluboká krční fascie!

- hluboký, střední, povrchový list



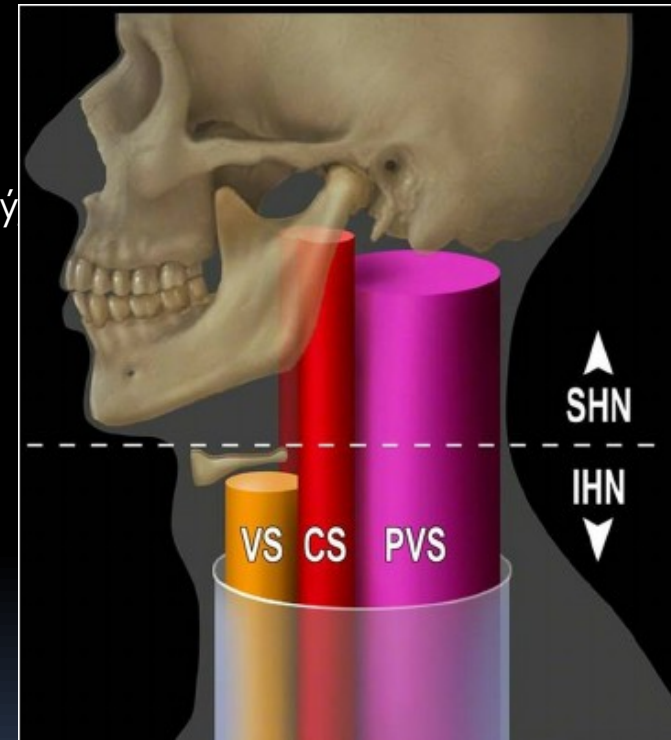
- **Supra i infrahyoidní** (karotický, retropharyngeální, prevertebrální)

- **Suprahyoidní**

(viscerální, parafaryngeální, prostor žvýkacích svalů, bukální, parotický, sublinguální, submandibulární, *retrofaryngeální, prevertebrální, karotický*)

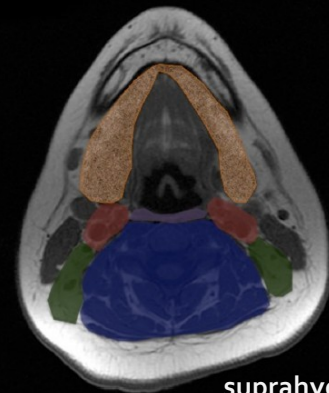
- **Infrahyoidní**

(viscerální, přední krční, zadní krční, *karotický, retropharyngeální, prevertebrální*)

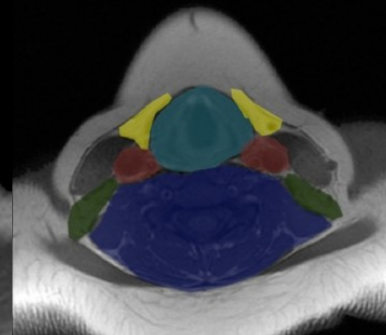
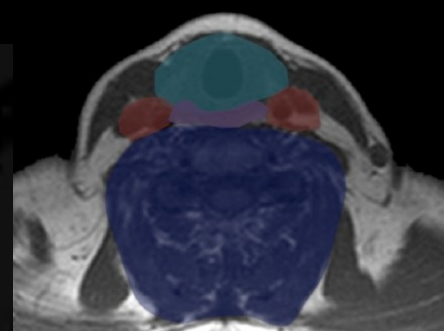


Karotický prostor

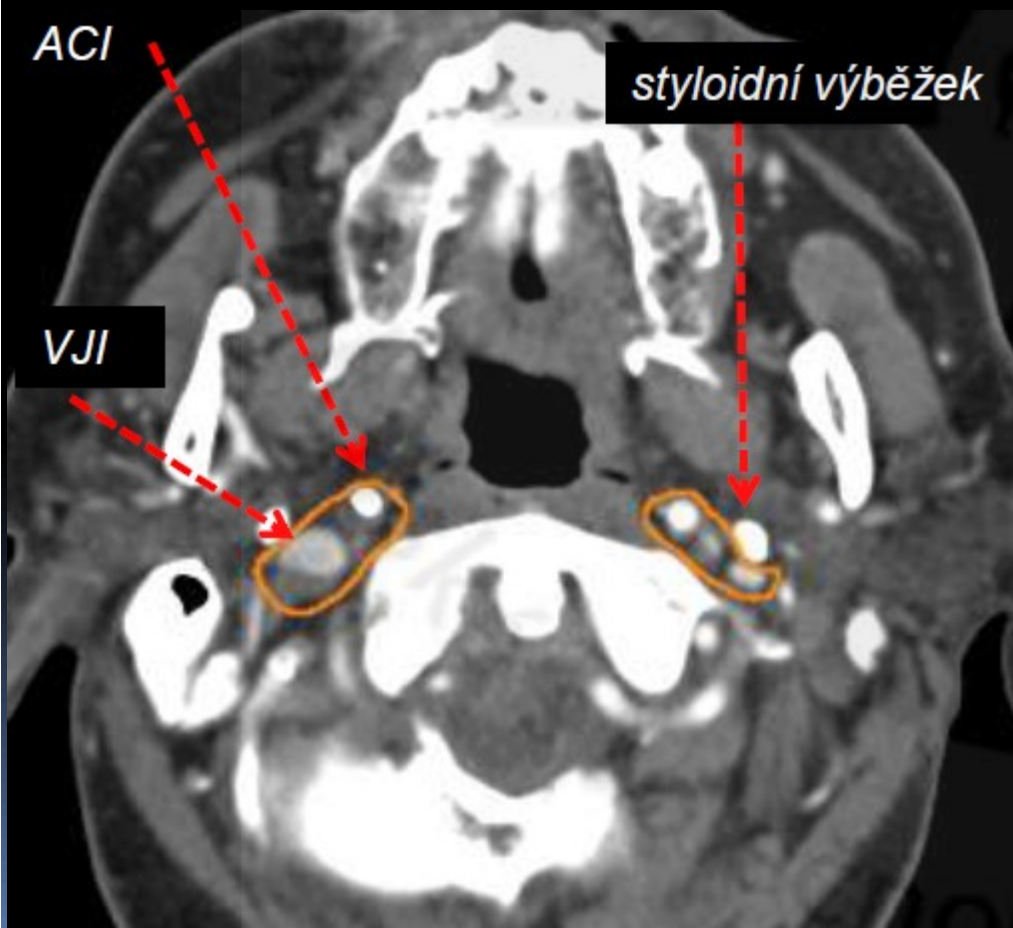
Od foramen jugulare k oblouku aorty



suprahyoidně



infrahyoidně



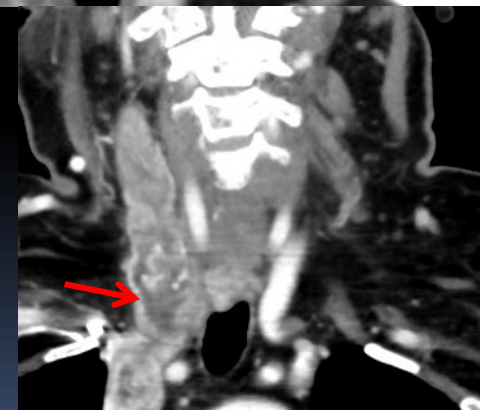
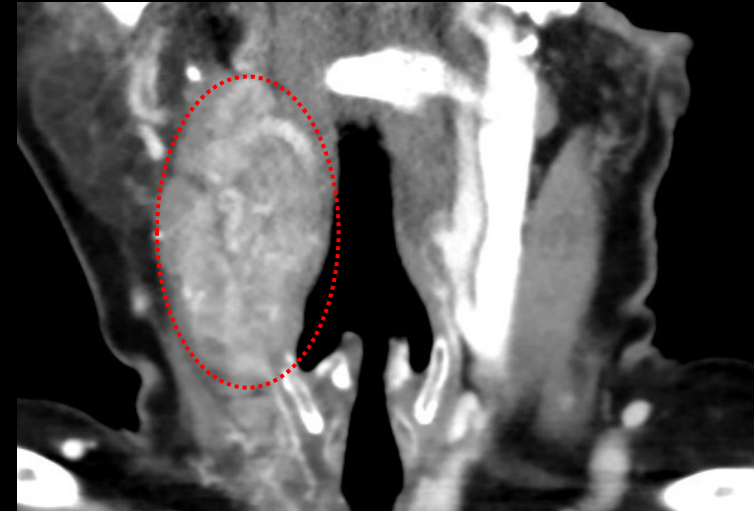
Obsahuje:

- a.carotis interna et comunnis
- v.jugularis interna
- sympatický plexus
- IX.-XI. hlavový nerv
- hluboké krční uzliny

Karotický prostor

- Nejčastěji zvětšené uzliny
- Cave ! komunikace s nitrolebím (perivaskulární a perineurální šíření)

záněty	absces, lymfadenitida
benigní nádory	paraganglion, meningeom (skrz for.jugulare), neurogenní tumory
maligní nádory	lymfom, uzlinové metastázy
Pseudomasy, cévní patologie	

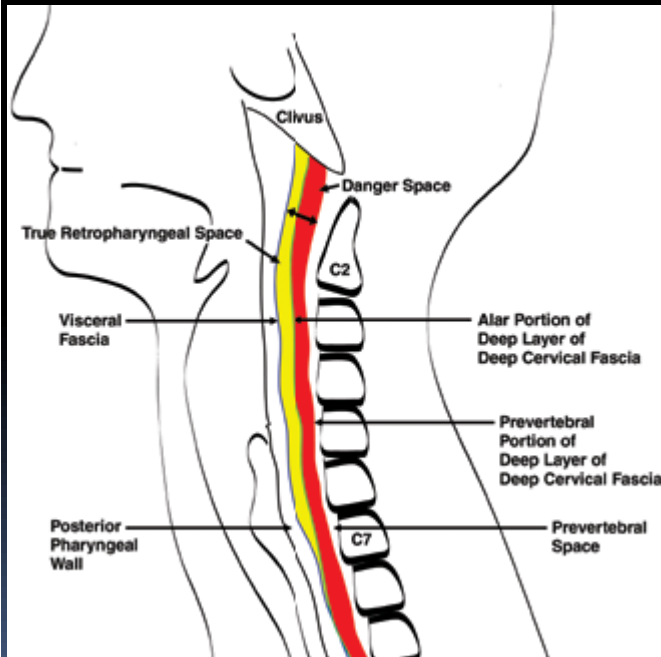
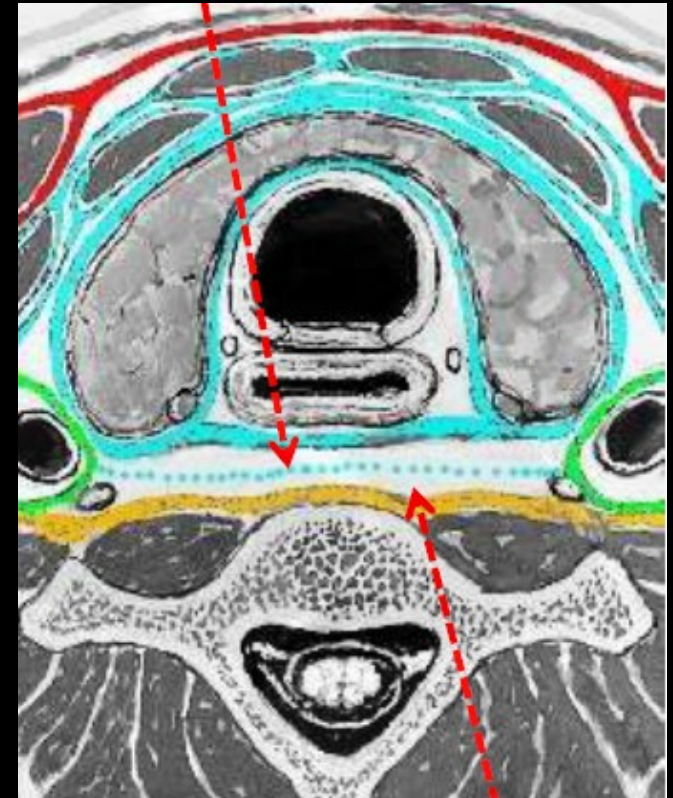


metastáza světebuněčného karcinomu

Retrofaryngeální prostor

- Přední kompartment – od baze lební končí ve výši C6-C7
- Zadní kompartment – pokračuje do zadního mediastina
- nebezpečný prostor, šíření zánětu

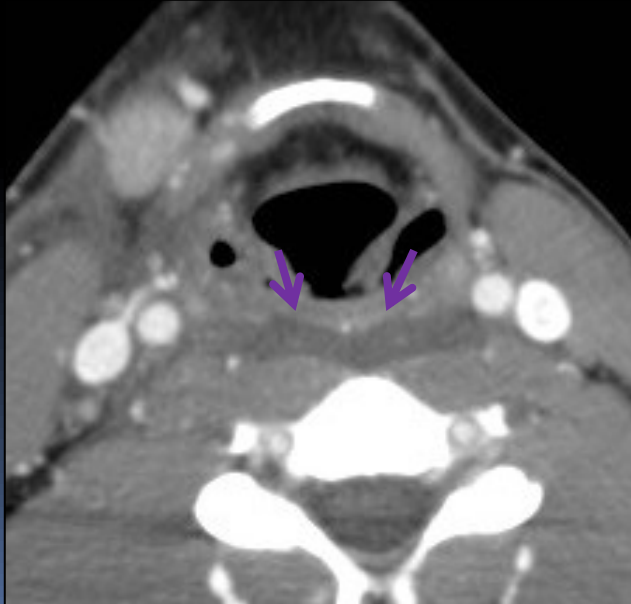
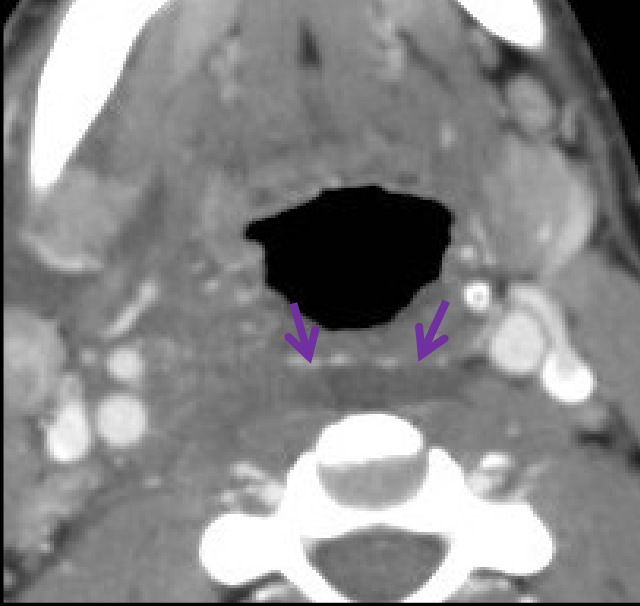
Fascia alaris (intercarotica)



Záněty	celulitis/ absces
Benigní nádory	hemangiom, lipom
Maligní nádory	Ca pharyngu, uzlinové metastázy
Trauma	hematom, plyn

Danger space

Retrofaryngeální absces

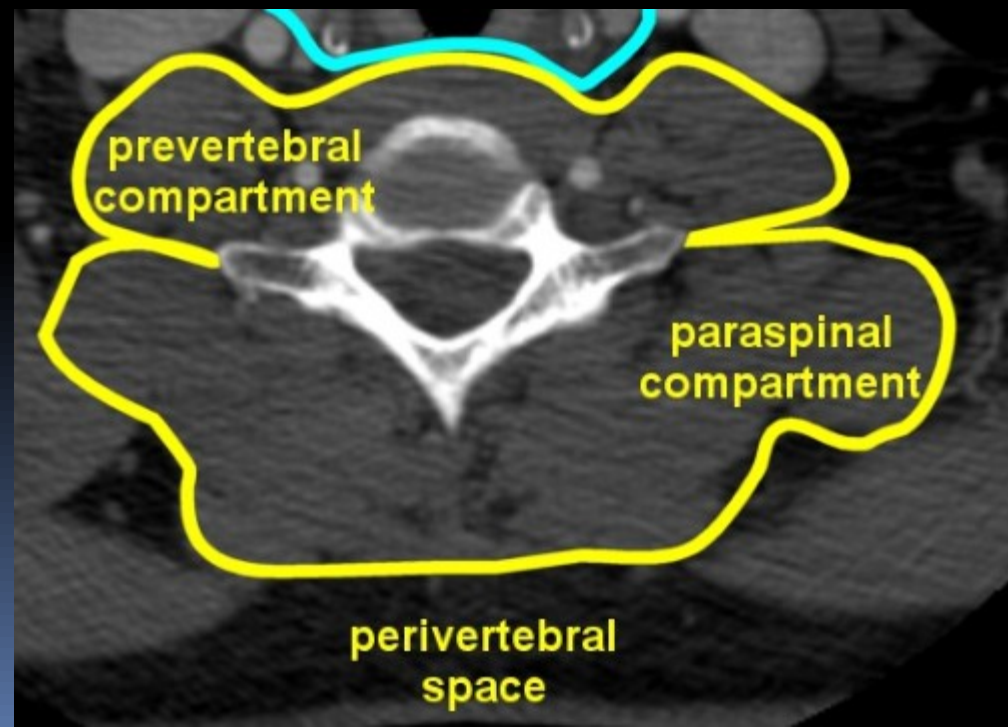
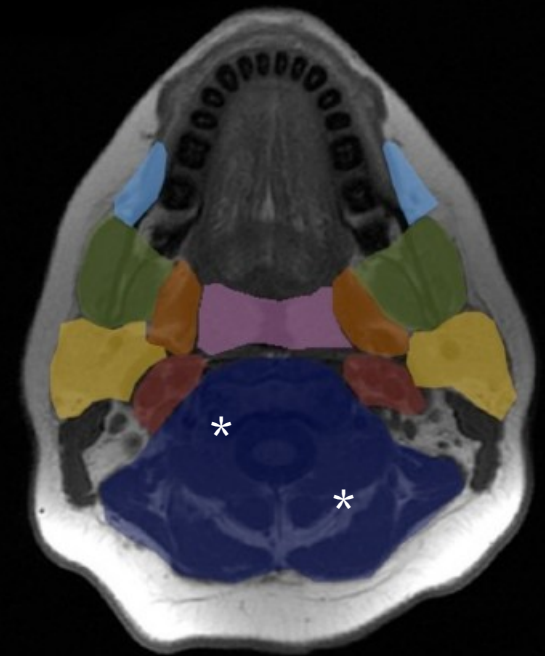


Prevertebrální (perivertebrální) prostor

Sahá až ke kostrči

Obsahuje:

- prevertebrální svaly
- paraspinální svaly
- vertebrální cévy
- mm.scaleni
- krční páteř
- n.phrenicus
- kořeny míšních nervů



Prevertebrální (perivertebrální)

Trauma	edém, hematom
Pseudomasy	degenerativní změny krční páteře
Záněty	spondylodiscitida
Benigní nádory	neurogenní, kostní tumory
Maligní	kostní tumory (primární, sek.), neurogenní či měkkotkáňové

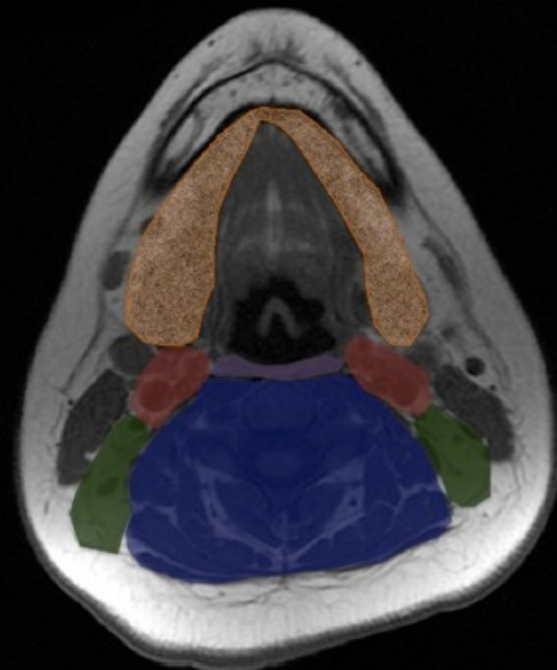
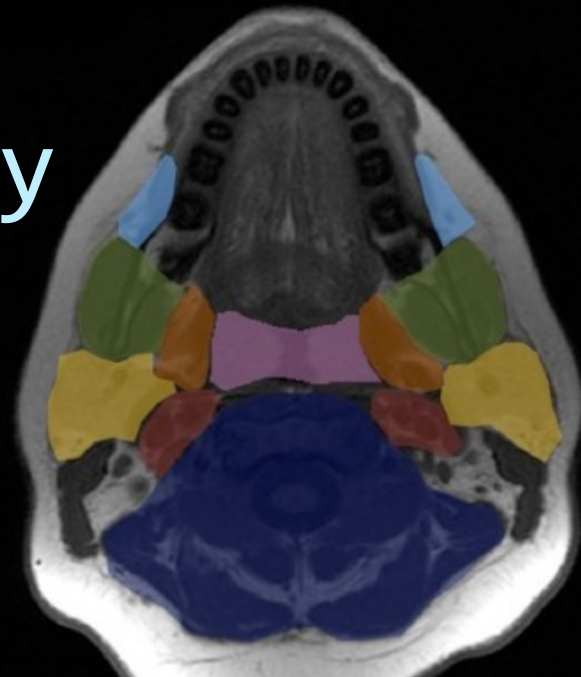


Absces prevertebrálního prostoru



Suprahyoidní prostory

- Viscerální
- Retrofaryngeální
- Parafaryngeální
- Prevertebrální (perivert.)
- Karotický
- Prostor žvýkacích svalů
- Bukální
- Parotický
- Sublinguální
- Submandibulární



Viscerální prostor

- Pharyngeální mukózní prostor

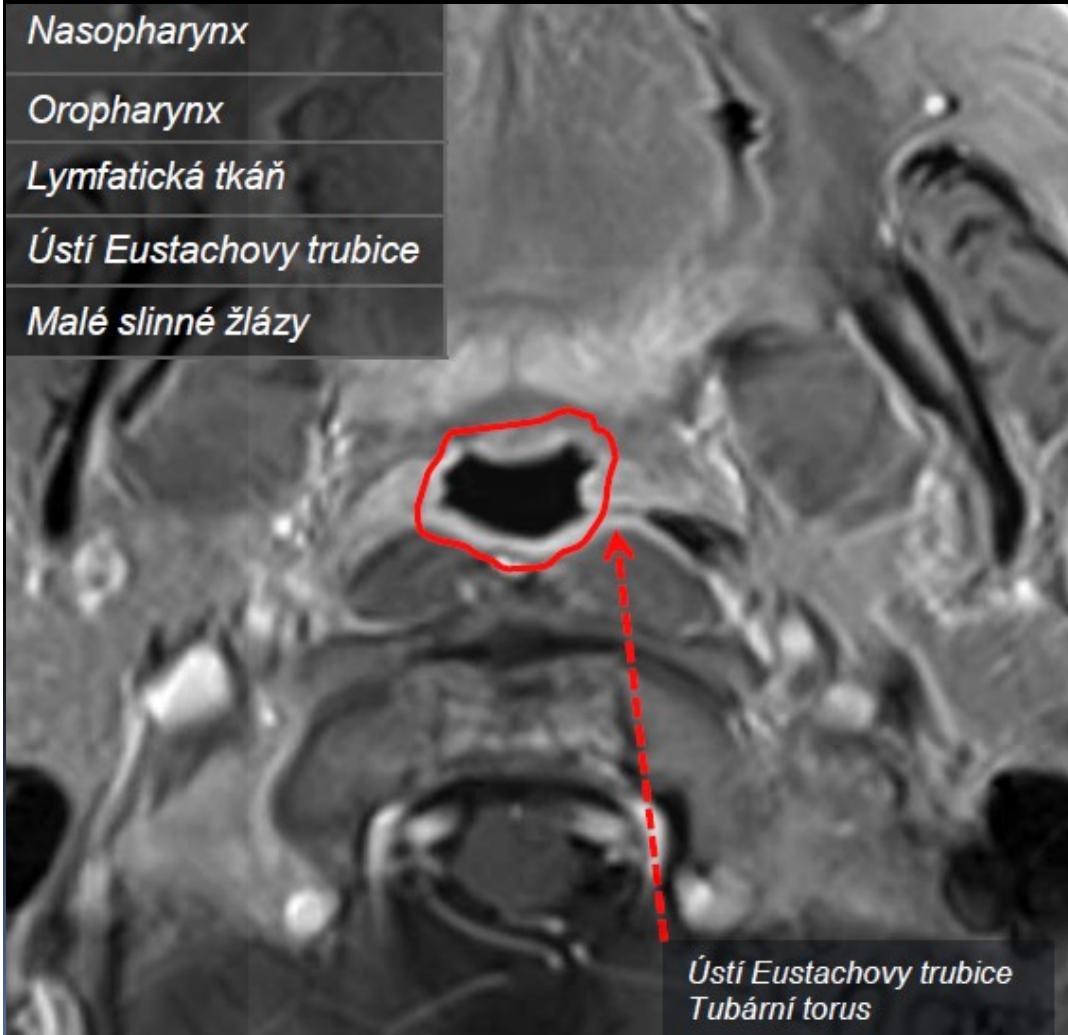
Nasopharynx

Oropharynx

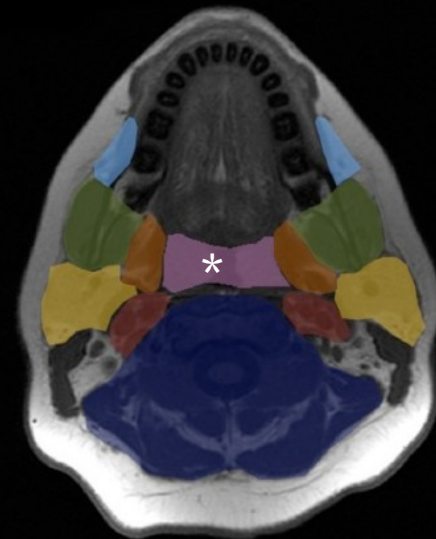
Lymfatická tkáň

Ústí Eustachovy trubice

Malé slinné žlázy



Ústí Eustachovy trubice
Tubární torus

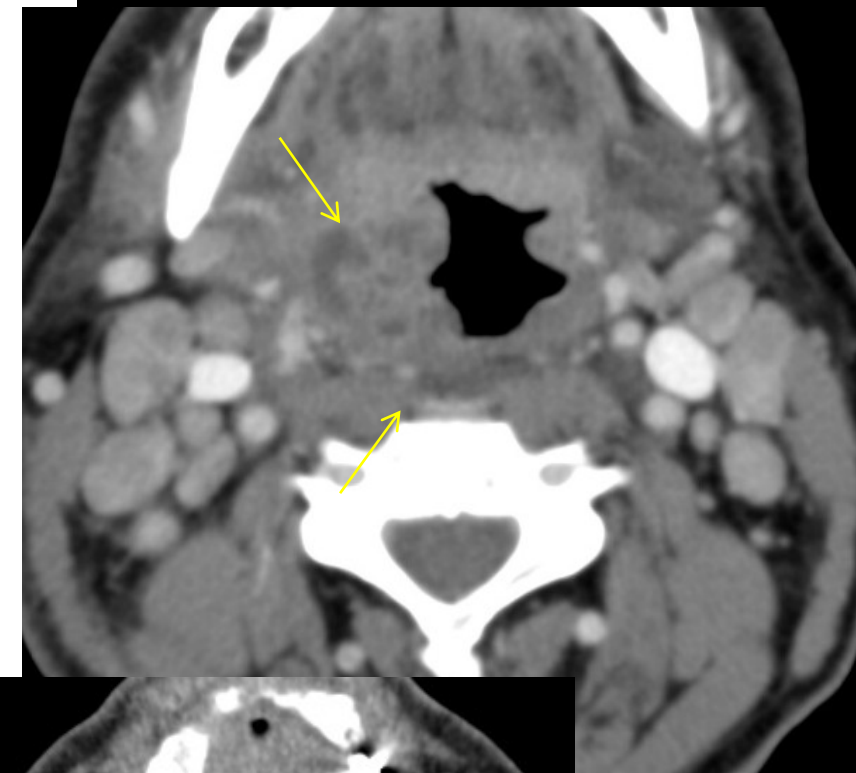


Patologické procesy související se stěnou pharyngu

Záněty	tonsilitis, absces
Benigní nádory	pleomorfní adenom
Maligní nádory	dlaždiocbuněčný Ca, NHL

Tonzilární absces

„kissing sign“



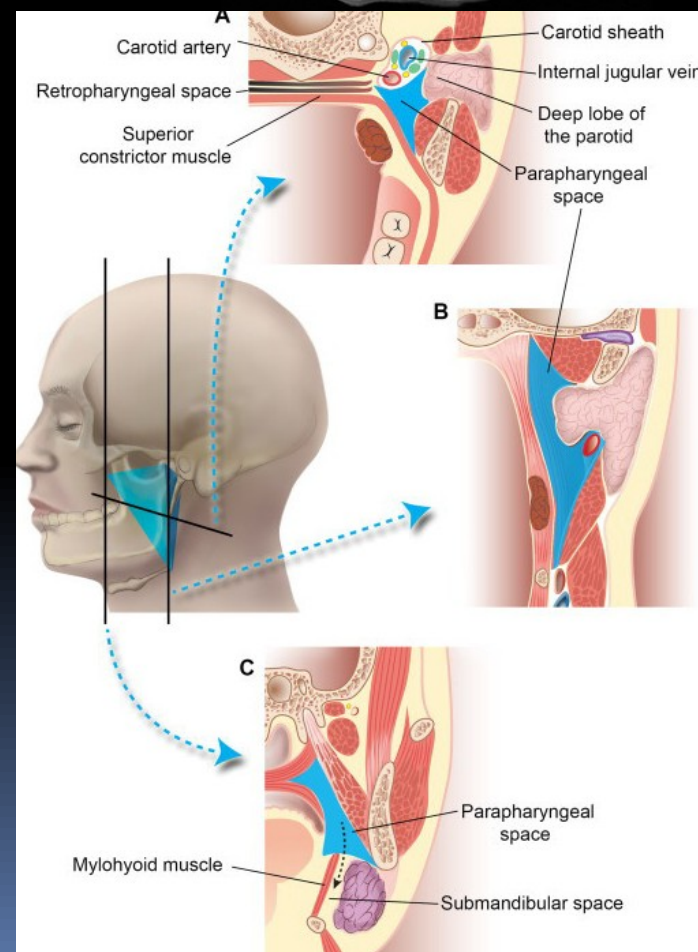
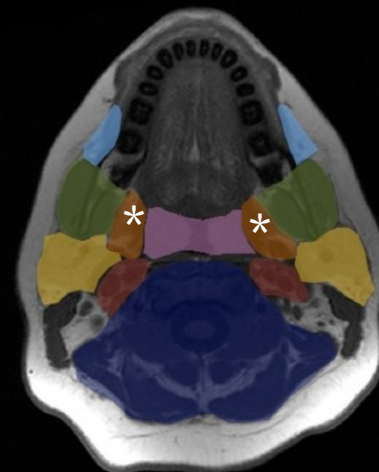
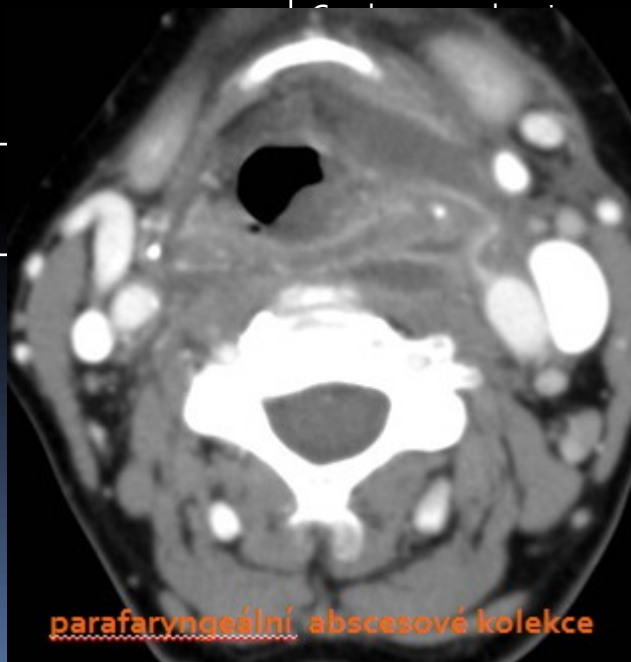
Spinocelulár.karcinom tonsily s propagací do parafaryngeálního prostoru.

Parafaryngeální prostor

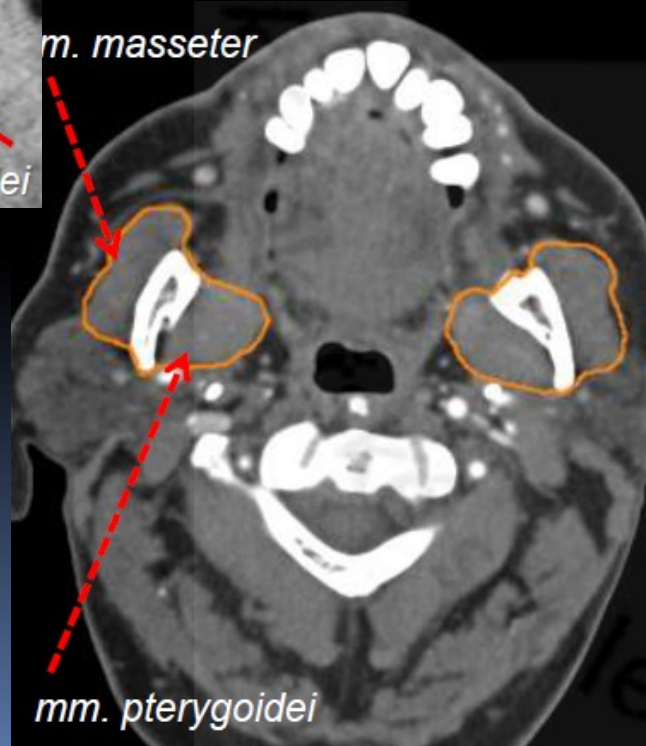
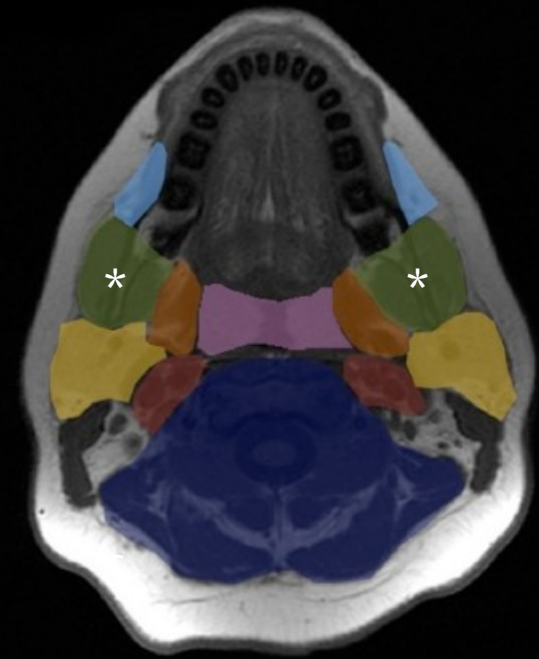
- Většinou postižen sekundárně patologickými procesy z okolí

Obsahuje: tuk, větve n. trigeminus, pl. venosus pterygoidei, a. maxillaris, a. pharyngica ascendens

Záněty	celulititis/ absces
Benigní nádory	pleomorfní adenom, lipom
Maligní nádory	lymfatické uzliny, linné žlázy,
Pseudomasy	



Prostor žvýkacích svalů



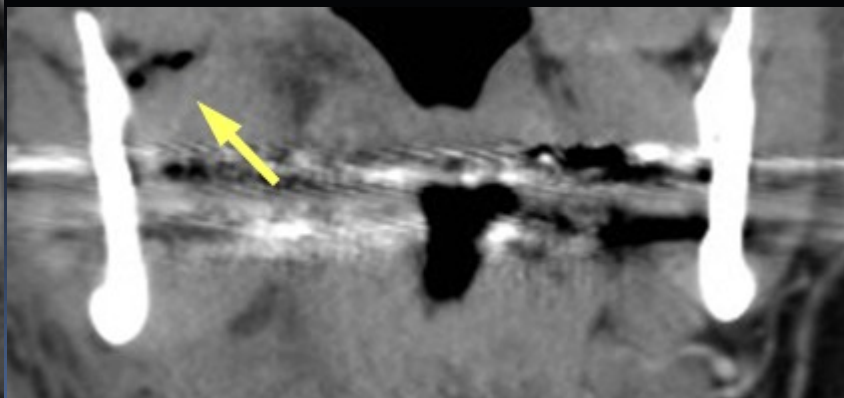
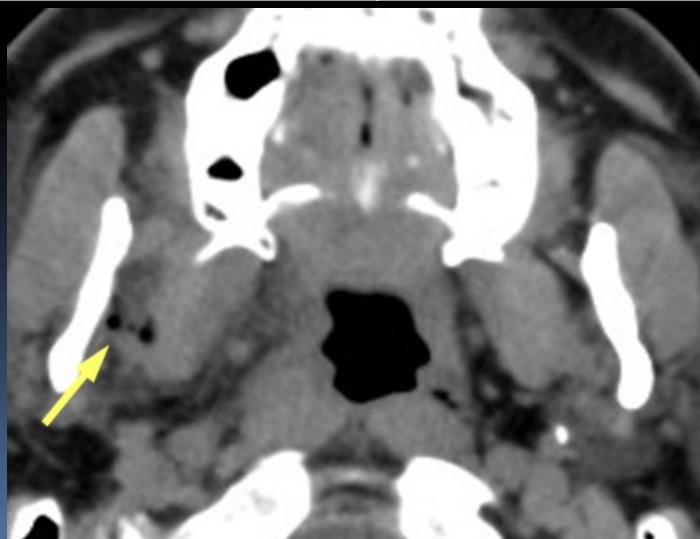
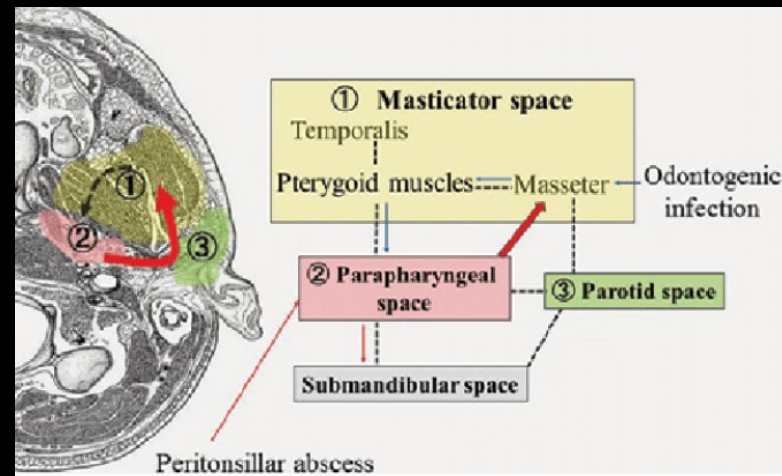
Obsahuje:

- mandibula
- žvýkací svaly
- vasa et nervus alveolaris inferior

Prostor žvýkacích svalů

- přítomnost kosti – širší spektrum patologií

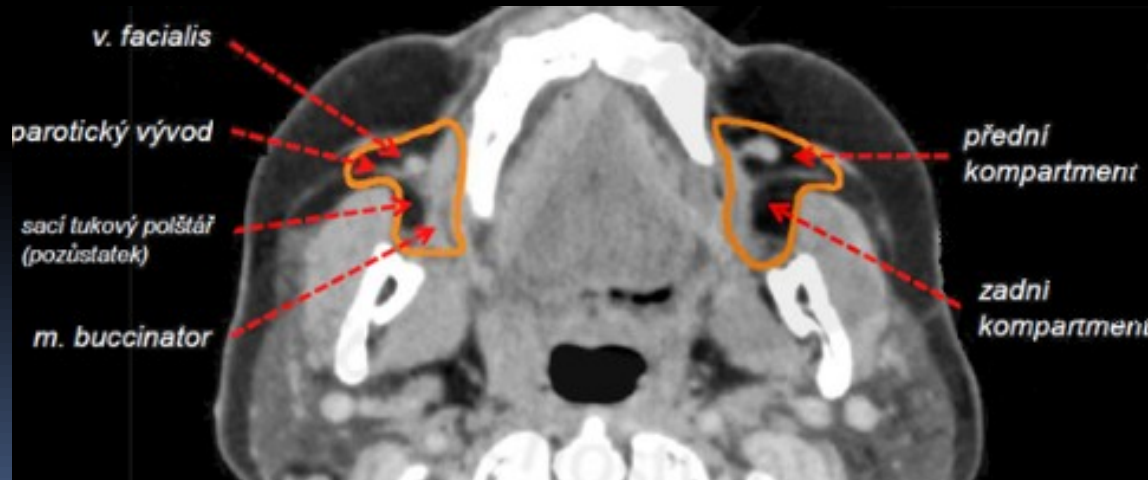
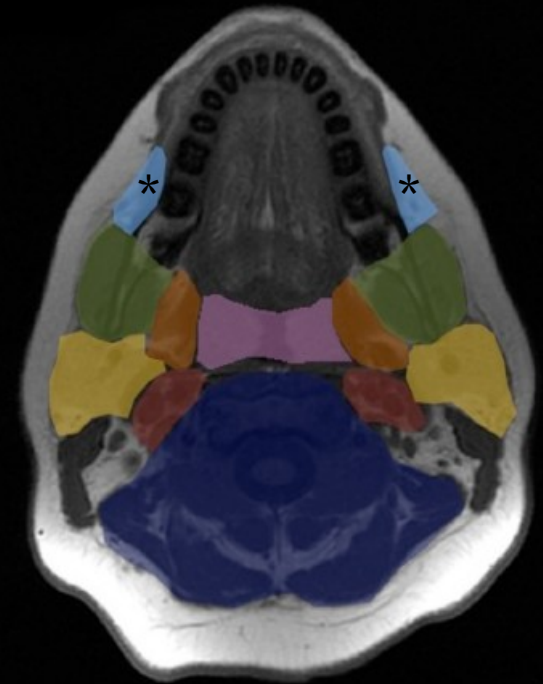
záněty	odontogenní etio (2.premolár a moláry), osteomyelitida mandibuly
benigní nádory	hemangiom, leiomyom, neurogenní tumory
maligní nádory	měkkotkáňové a kostní tumory, NHL



Absces, odontogenní původ

Bukální prostor

- Prostor nekompletně ohraničen fasciemi
- Zejm. tukem vyplněný prostor mezi m.buccinator a platysma
- 2 kompartmenty, hranicí je parotický vývod
- Pozůstatek sacího tukového polštáře v zadním komp. (nižší denzita)



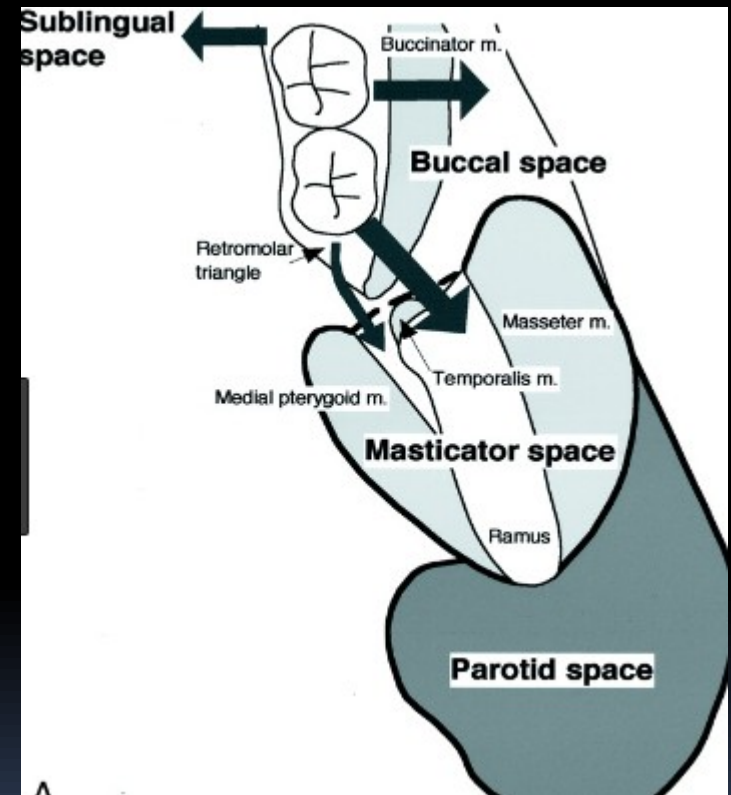
Obsahuje:

- tuk
- m.buccinator
- parotický vývod
- a.et v. facialis
- bukální větev n.mandibularis n.V a n.VII
- uzliny

Bukální prostor

- Postižení zejm.sekundárně z prostoru žvýkacích svalů a submandibulárního

záněty	šíření z okolí (čelist), lymfadenitida
benigní nádory	hemangiom, lipom, pleomorfní adenom
maligní nádory	karcinom malé slinné žlázy, dlaždicový karcinom z okolí, uzlinové metastázy, měkkotkáňový sarkom, NHL
pseudomasy	akcesorní parotis, dilatovaný parotický vývod

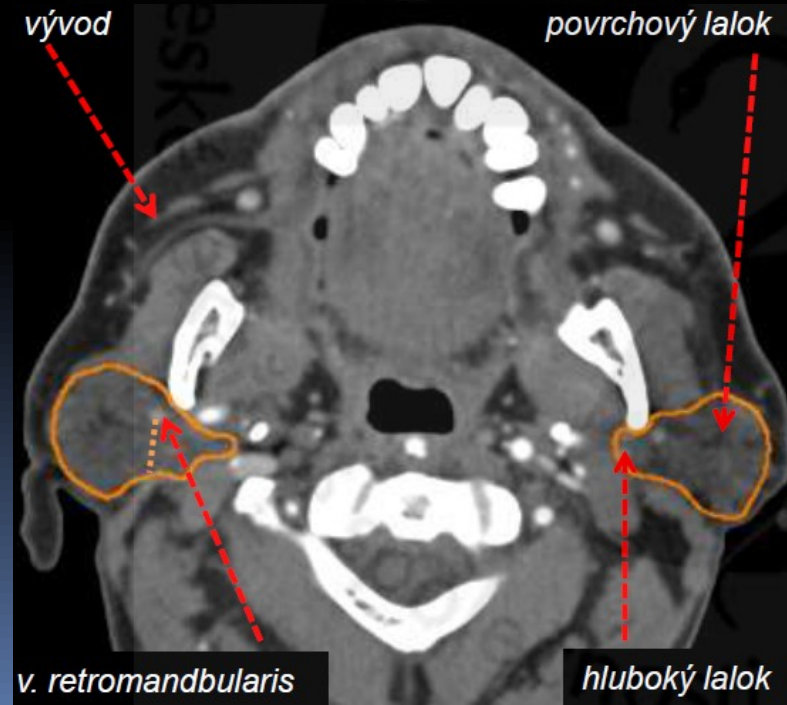
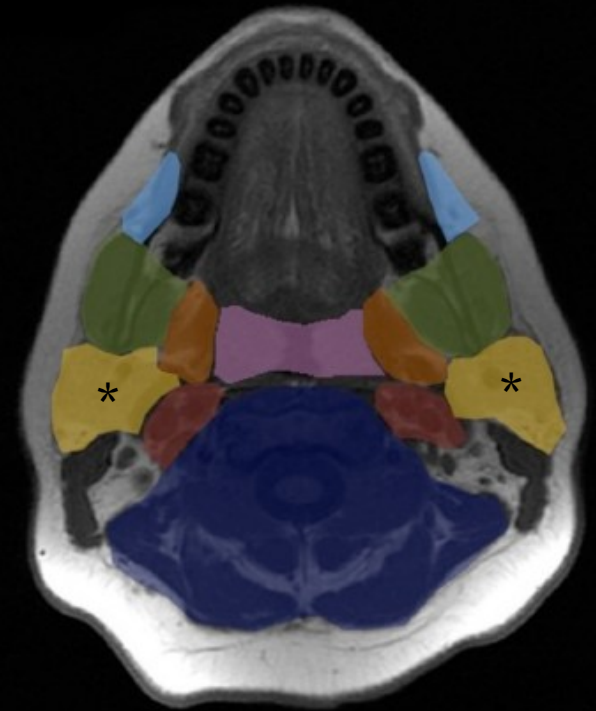


Parotický prostor

- n.facialis je hranicí mezi hlubokým a povrchoým lalokem

Obsahuje

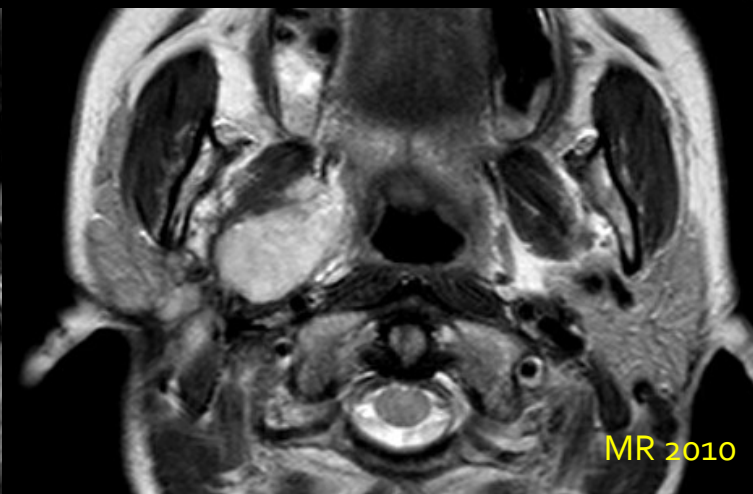
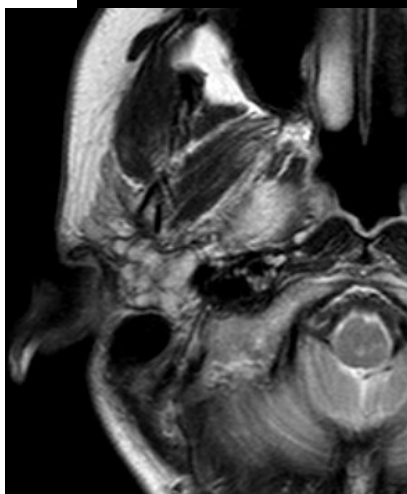
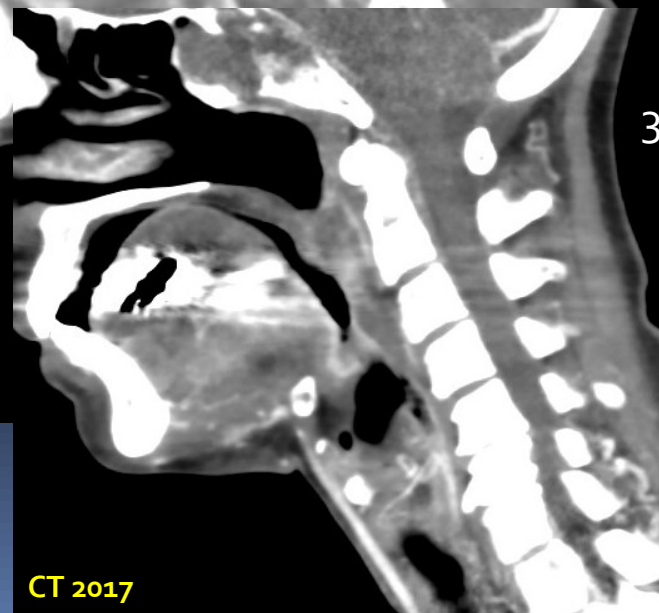
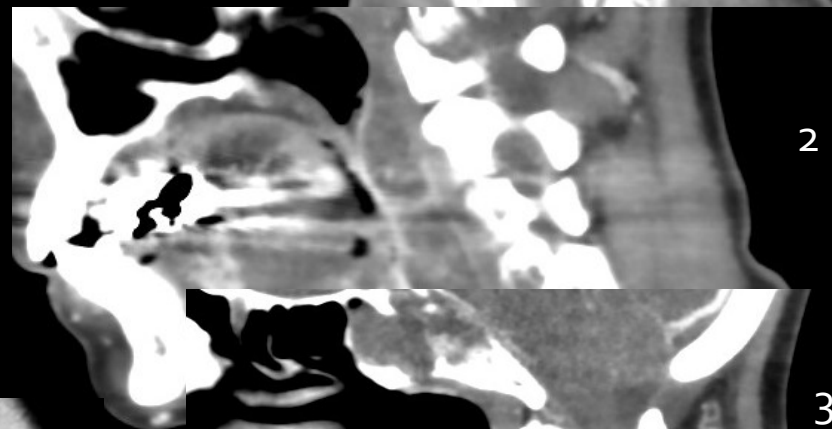
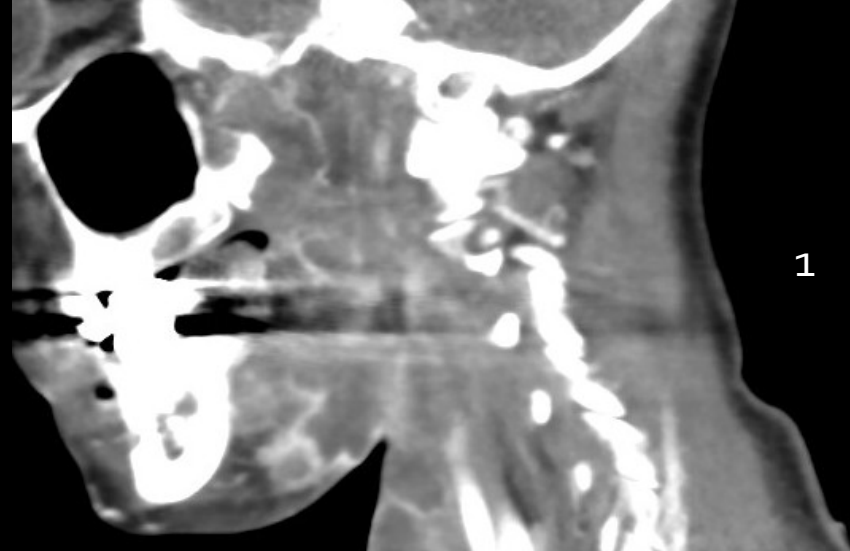
- gl.parotis
- arteria carotis externa
- vena retromandibularis
- uzliny
- n.facialis



Parotický prostor

- Intraparotické léze obklopeny parenchymem
- Většina patologií primárně z tohoto prostoru

záněty	parotitida, lymfadenitida, absces, Sjogrenův syndrom
pseudomasy	přidatná gl.parotis, dilatace vývodu
benigní nádory	pleomorfní adenom, Warthinův tumor, schwanom n.facialis
maligní nádory	CA, NHL, metastázy uzlin
cévní	aneurysma ACE, tromboza v.retromandibularis

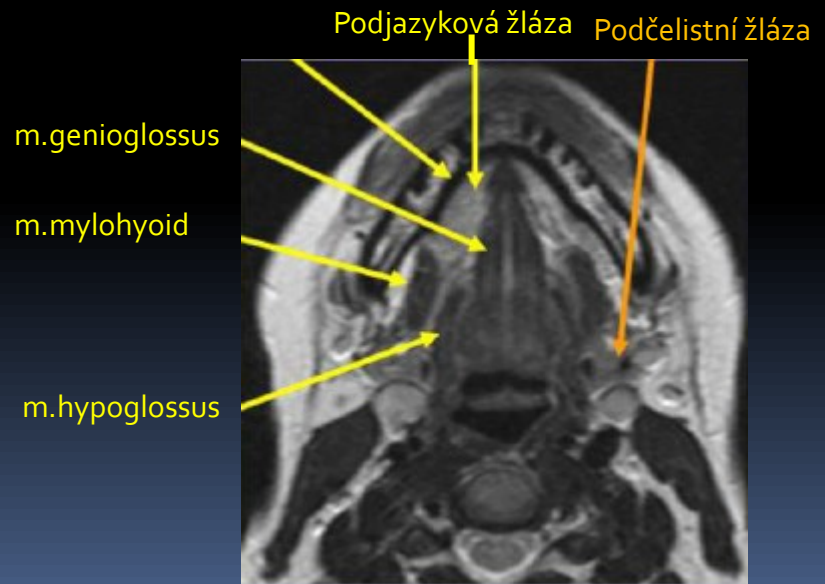
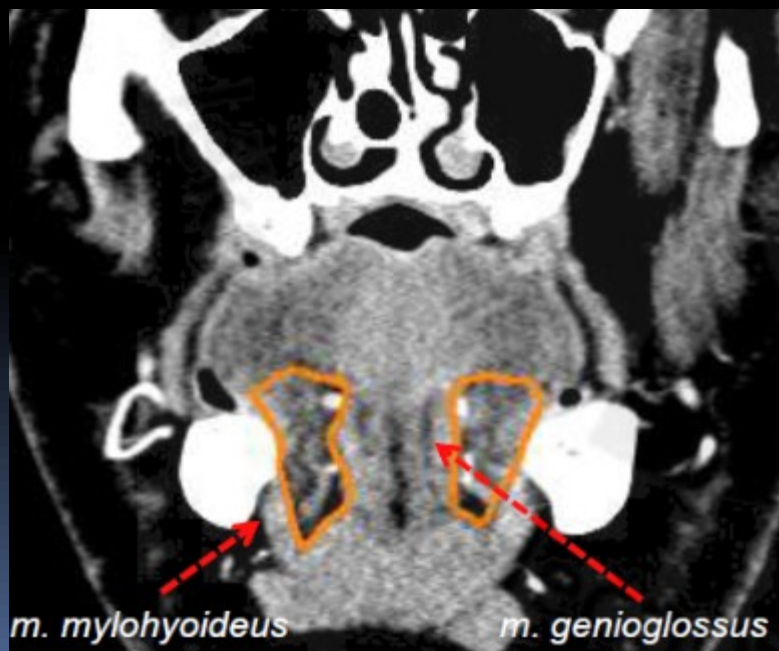


CT 2017

Sublinguální prostor (spodina dutiny ústní)

- Není ohraničen fasciemi
- Komunikuje se submandibulárním
- Nejlépe v koronární rovině

- n.hypoglossus ant.
- a. a v.lingualis
- n.IX,XII,n.lingualis(n.V)
- podjazyková slinná žláza
- hluboký lalok podčelistní žlázy
- podjazykové uzliny



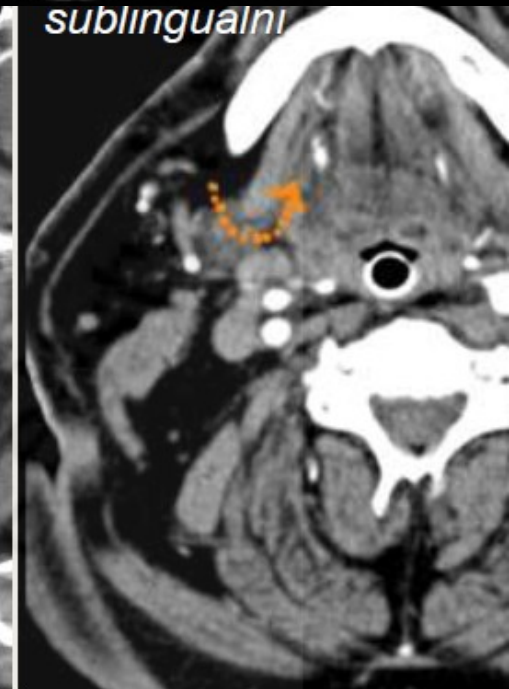
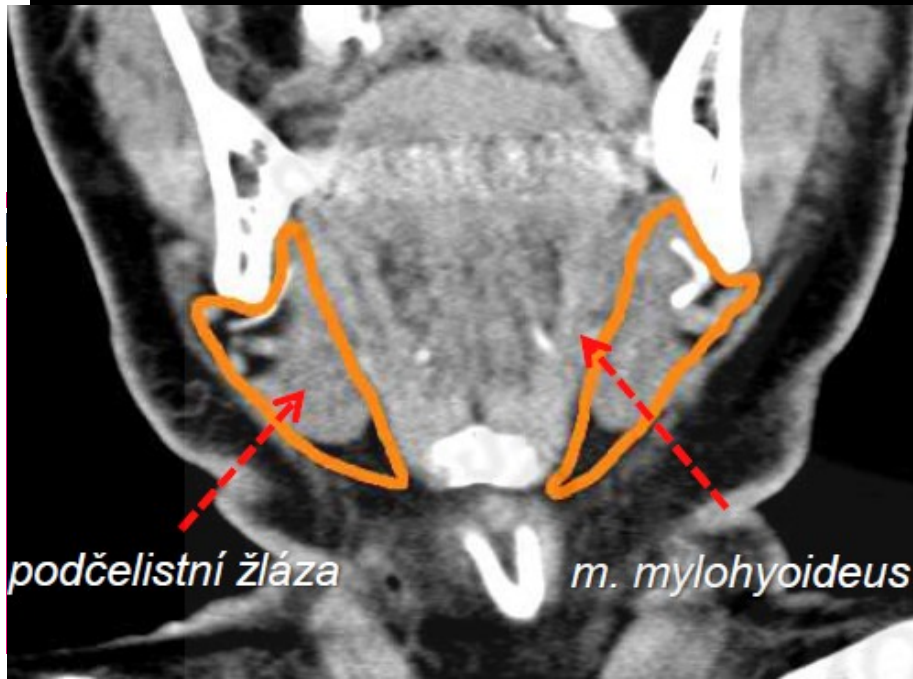
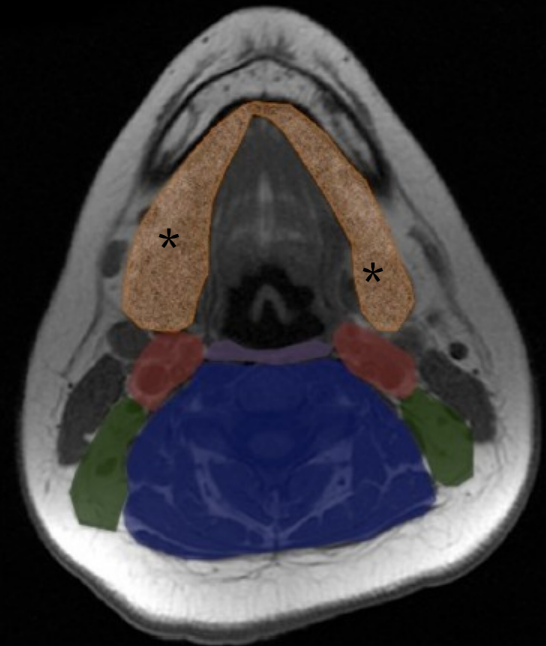
Sublinguální prostor

záněty	odontogéní celulitis/absces
pseudomasy	dilatace vývodu slinné žlázy
cysty	lymfangiom, ranula, dermoid
benigní nádory	pleomorfní adenom, hemangiom
maligní nádory	karcinom jazyka, karcinom slinné žlázy, metastázy uzlinv

Submandibulární prostor

- Dorzálně přechází v sublinguální prostor
- Ve výši jazyky přechází v přední krční prostor

- přední břicho m.digastricus
- a. a v.facialis
- n.,XII
- povrchový lalok podčelistní žlázy
- submandibulární a submentální uzliny
- tuk

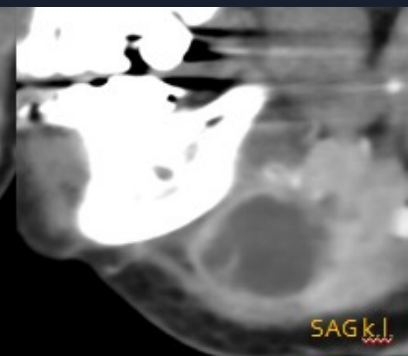
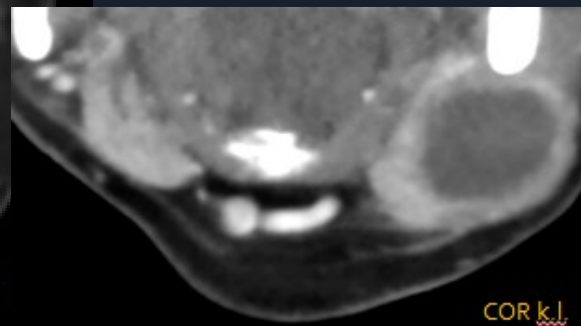


Komunikace s okolními prostrory

Submandibulární prostor

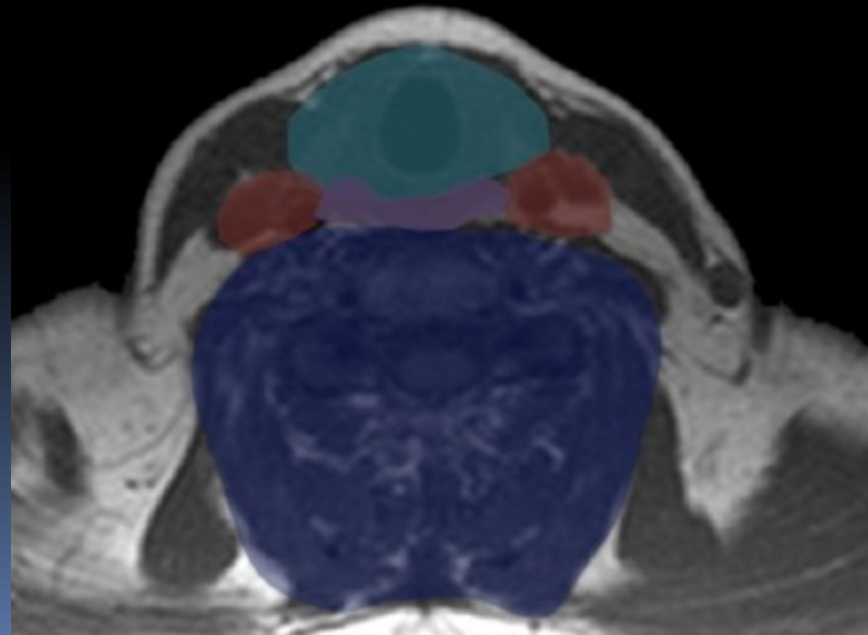
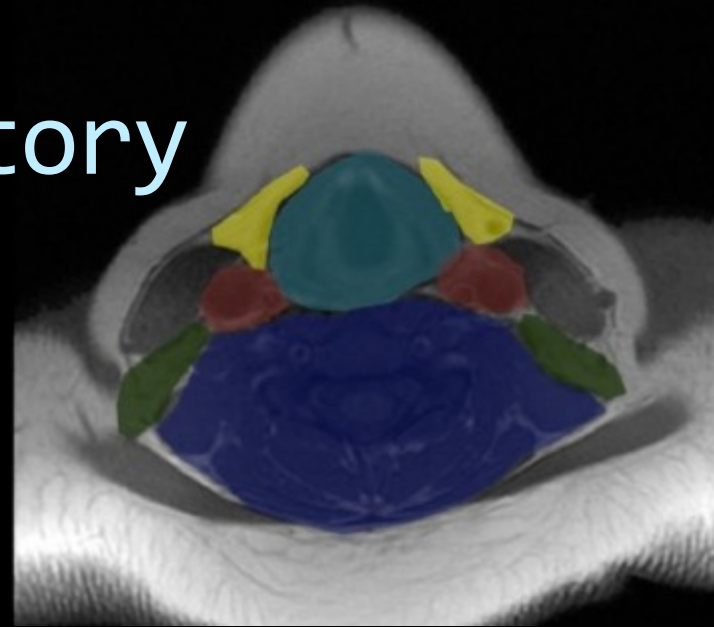


záněty	celulitis/absces
cysty	lymfangiom, dermoid,cysta d.thyreoglossus ,ranula
benigní nádory	pleomorfní adenom, hemangiom
maligní nádory	metastázy uzlin, karcinom slinné žlázy, lymfom



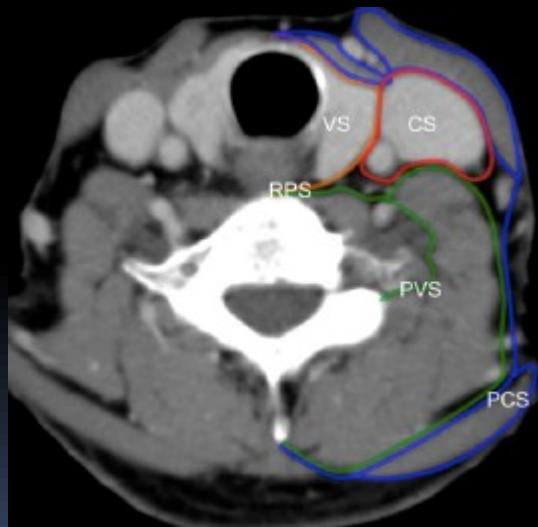
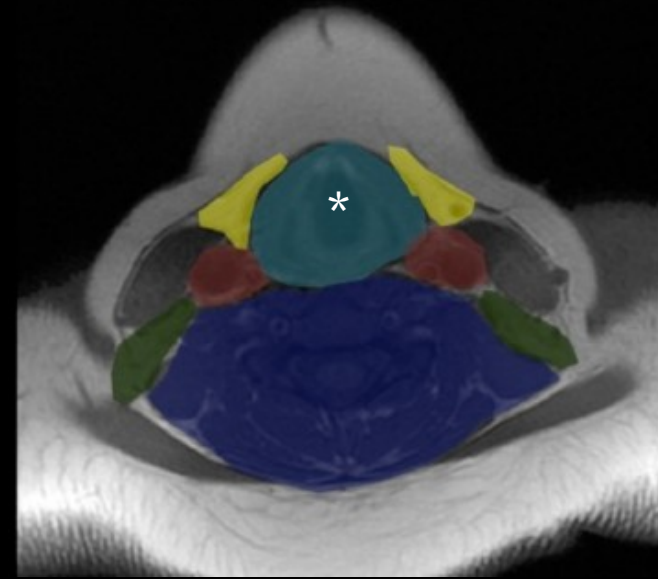
Infracrční prostory

- Viscerální
- Přední krční
- Karotický
- Zadní krční
- Retropharyngeální
- Prevertebrální

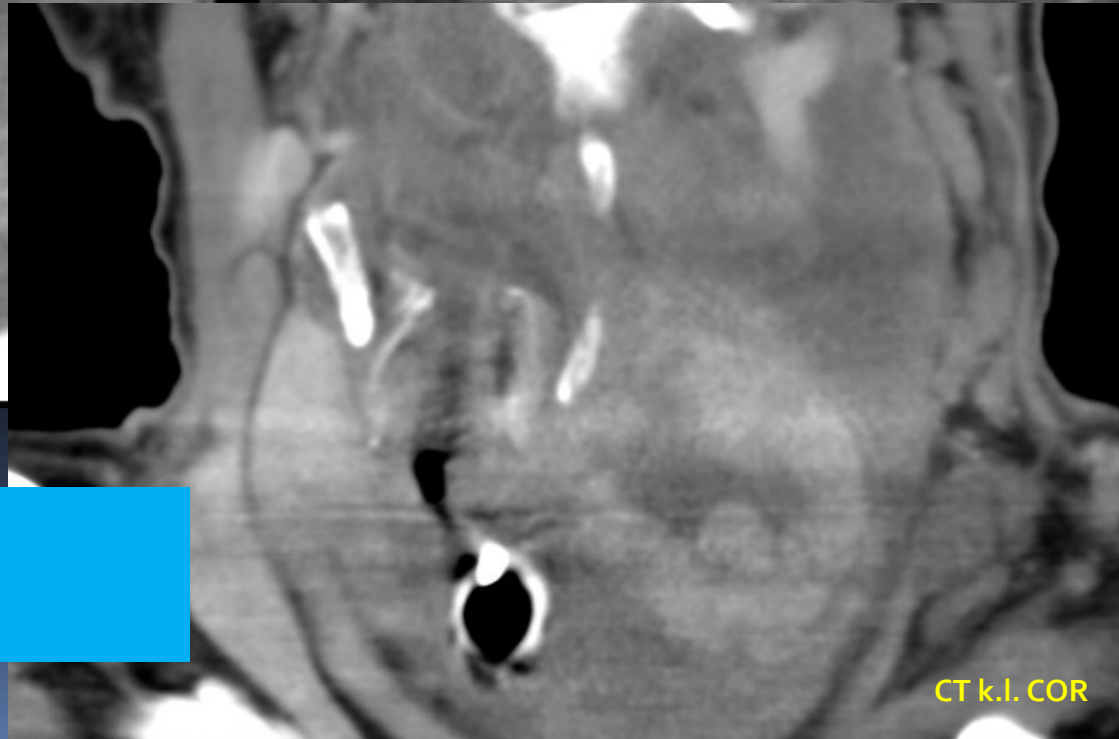
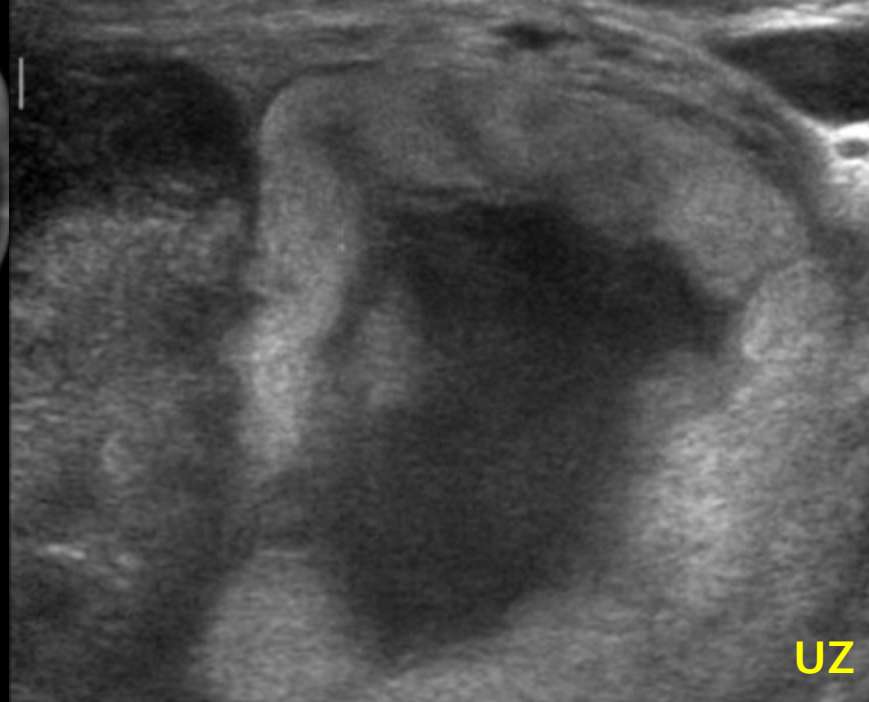
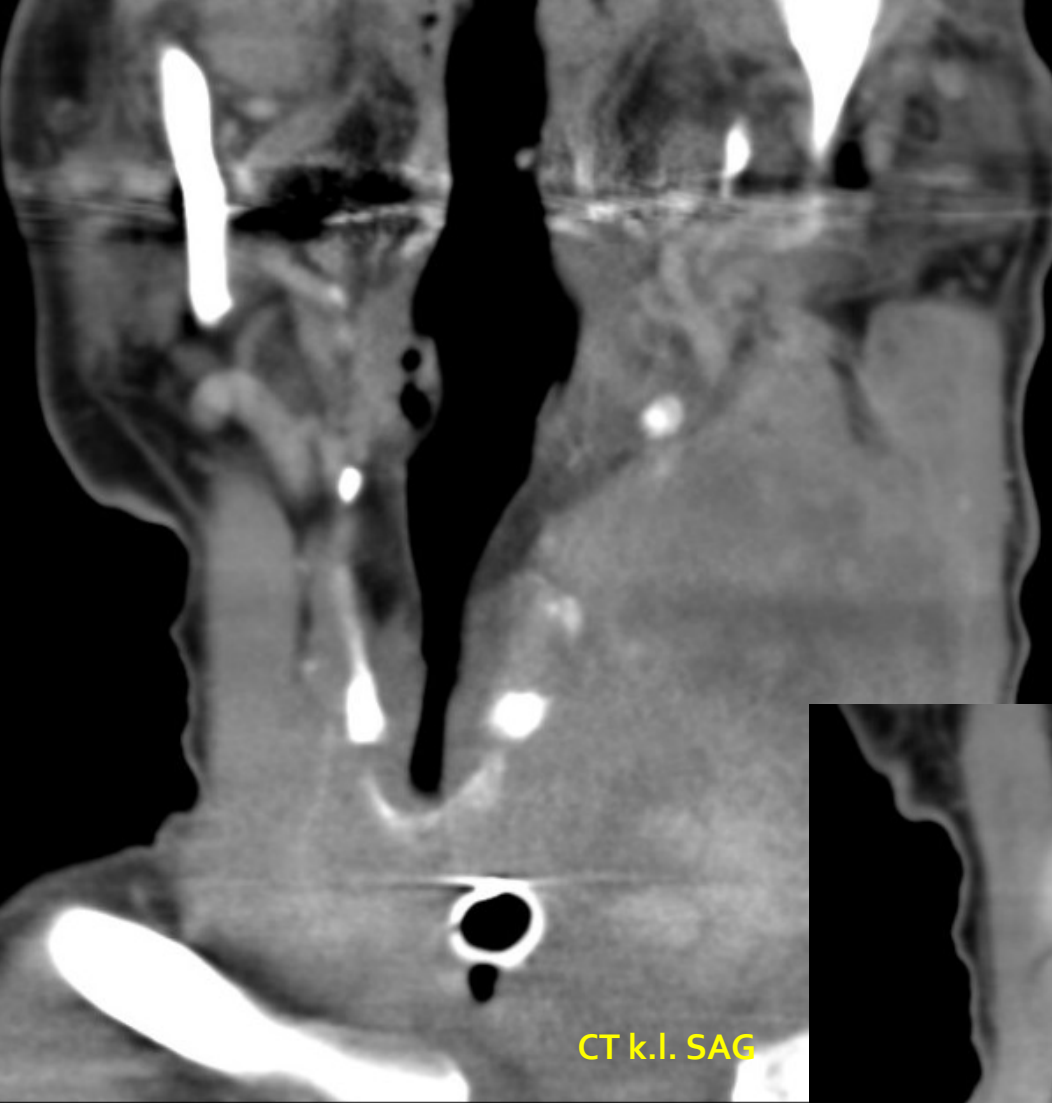


Viscerální

- Laryngeální oblast
- Thyroideální oblast
- Parathyroideální oblast
- Esophageální oblast



- Štítná žláza
- Příštitná tělíska
- Paratracheální uzliny
- n.Laryngeus recurrens
- Hypopharynx
- Larynx
- Trachea
- Jícen



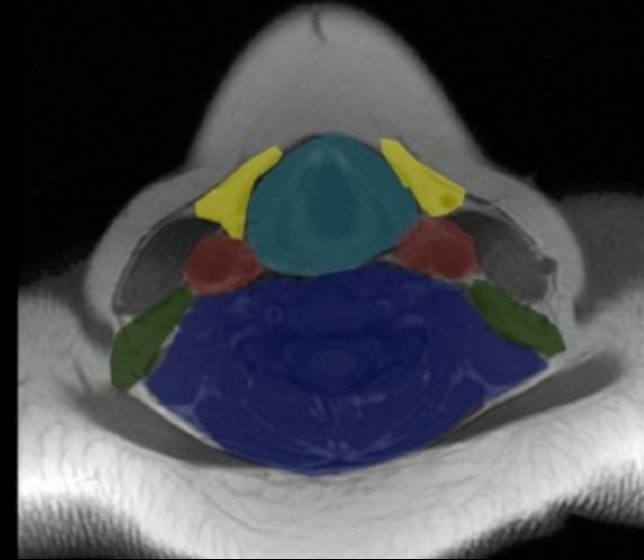
**Abscedující anaplastický
karcinom štítnice**

Přední a zadní krční prostor

- Pokračují suprahyooidně (přední do submandibulárního)

- Přední – tuk

- Zadní – tuk, brachiální plexus, lymfatické uzliny



záněty	celulitis/absces
cysty	branchiogenní cysty
benigní nádory	lipom, hemangiom, neurogenní tumory (zadní)
maligní nádory	šíření z okolí, metastázy uzlin, lymfom



Hodnocení

- Z jakého prostoru?
 - Co je normálním obsahem?
 - Jaké patologie přichází v úvahu ?
 - Diff dg?
- 