

Instrumentárium v parodontologii

Parodontologické oddělení
Stomatologická klinika
FN u svaté Anny a LF MU v Brně

FAKULTNÍ
NEMOCNICE
U SV. ANNY
V BRNĚ



M U N I



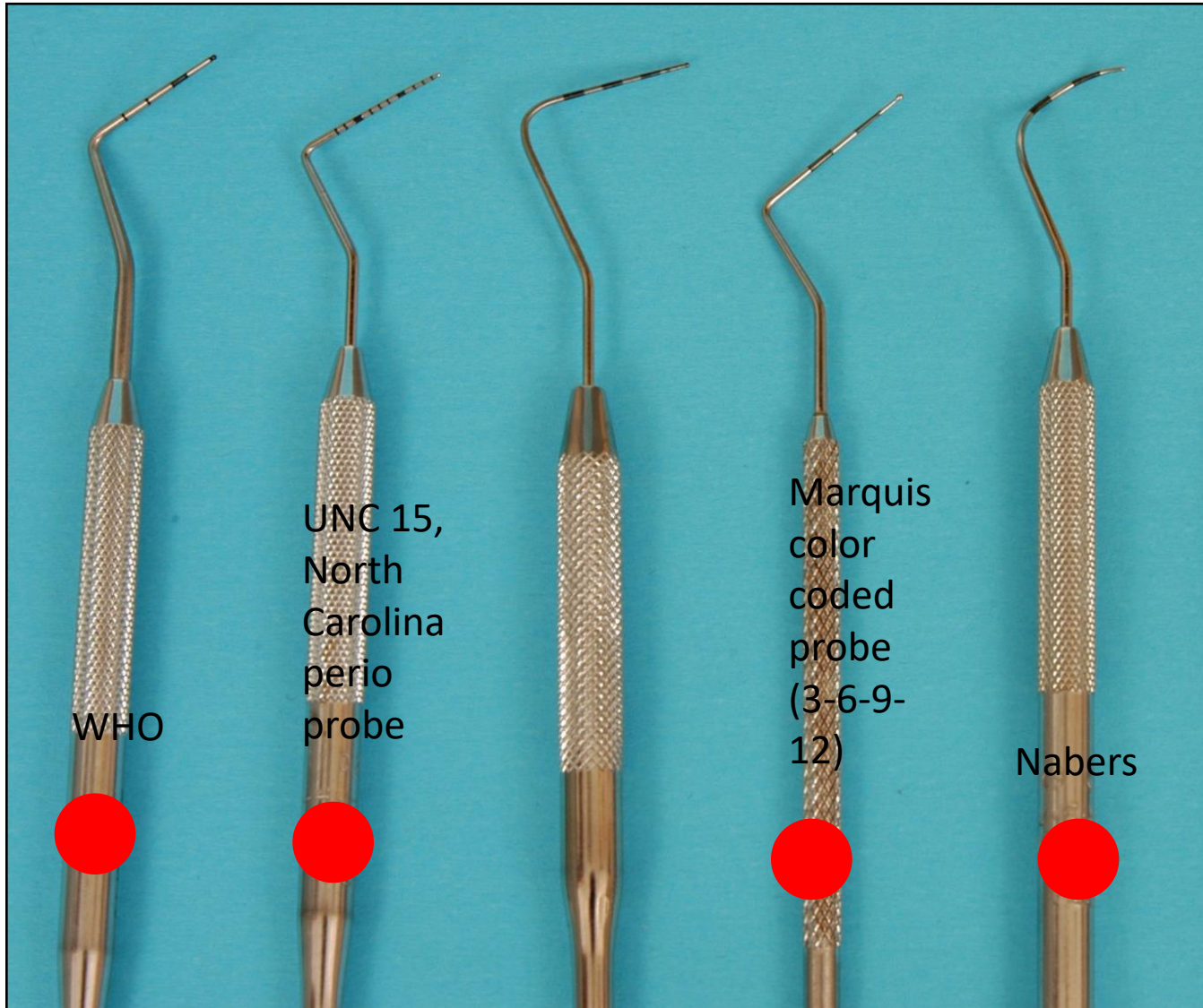
Parodontologické instrumentárium

- Parodontologické sondy
- Explorery

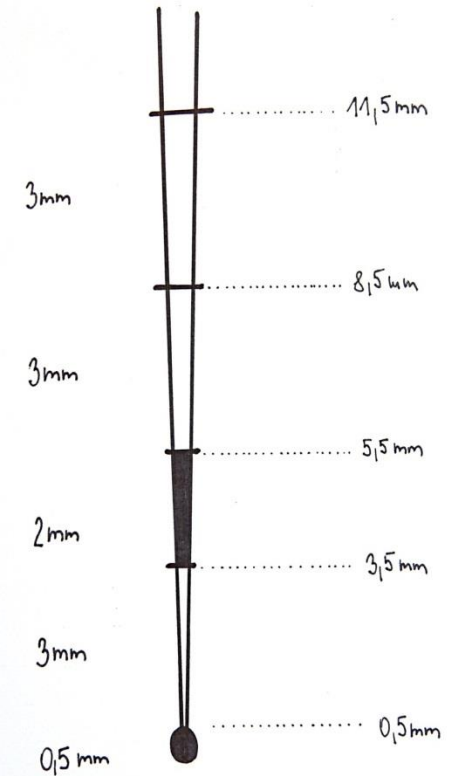
- Ruční nástroje pro supragingivální a subgingivální ošetření
- Přístroje pro supragingivální a subgingivální ošetření

- Nástroje a přístroje pro leštění

Parodontologické sondy – vždy tupé, kalibrované

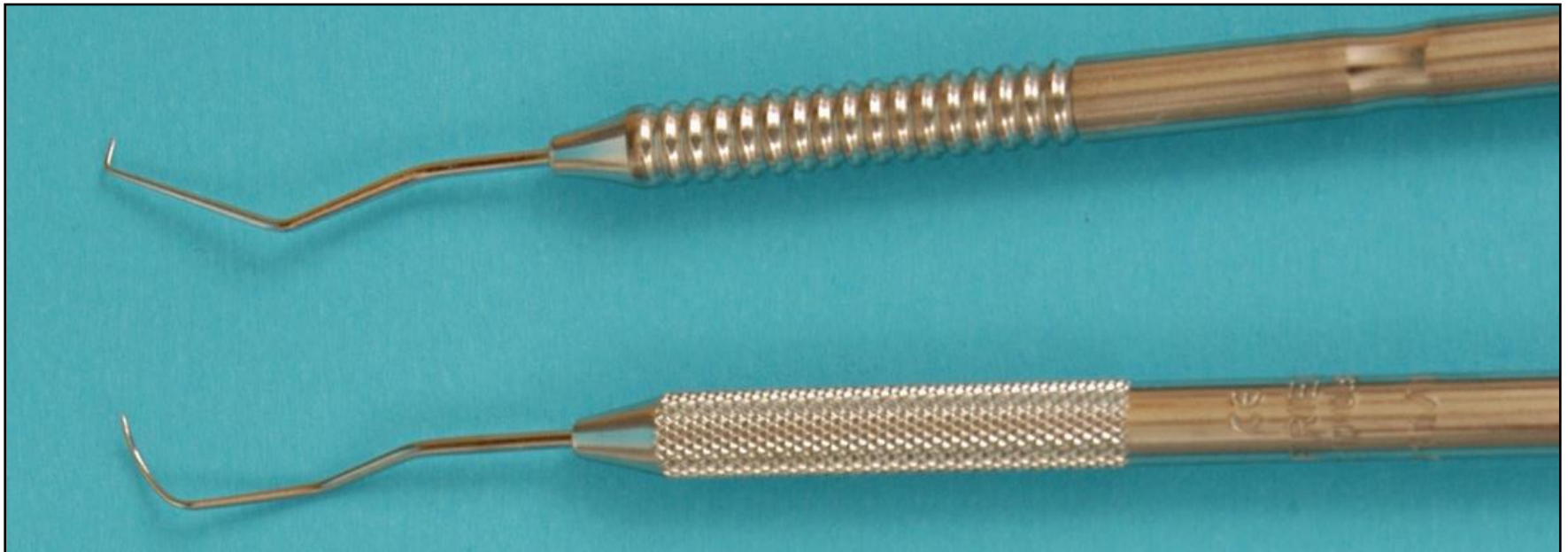


WHO



Parodontologické explorery – hmatové sondy

- slouží k detailnímu prozkoumání stavu povrchu kořene (zbytky zubního kamene a jiné nerovnosti)
- ostrou pracovní část neotáčíme proti měkké tkáni



Pracovní ruční nástroje

Scalery

srpky, drápky

motyčky, dlátka

Kyrety

- univerzální

- speciální (Gracey)

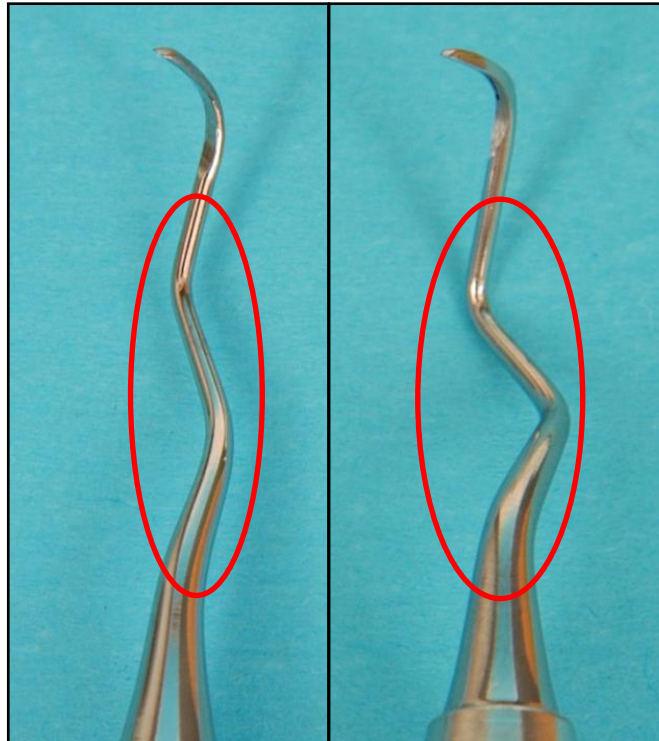
- **Rukojeť** (různě odlehčená, retenční drážky)
- **Dřík** (systém dříků ukazuje na to, zda jde o nástroj do frontálního nebo distálního úseku)
- **Pracovní část** (aktivní jsou první cca 3 mm)

System dříků

- jednoduchý
u nástrojů do
frontálního
úseku chrupu



- komplexní
u nástrojů do
distálního
úseku chrupu



Pracovní část



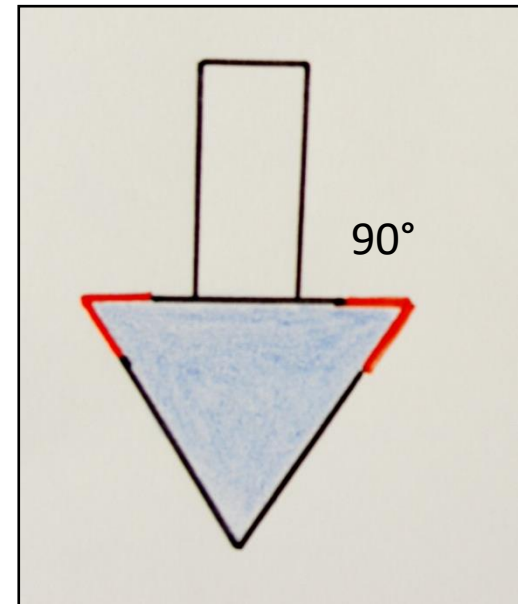
PRVNÍ (terminální) DŘÍK

- vždy podle něj orientujeme nástroj při jeho určování
- při práci by měl být paralelní s podélnou osou zubu/s povrchem kořene



Scalery

- Ostrá špička
- Obě pracovní hrany jsou ostré
- První dřík je kolmý k čelní plošce
- Slouží k **supra-gingiválnímu odstranění zubního kamene – OZK** (špička jde max 1 mm pod dásně)

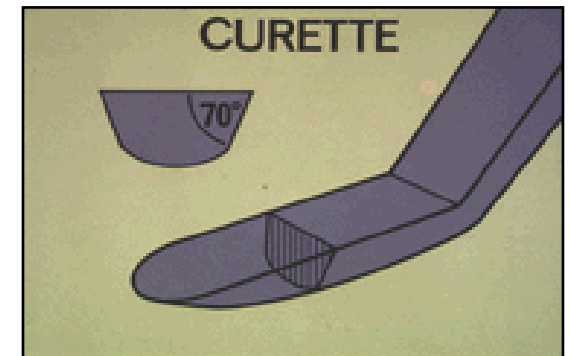
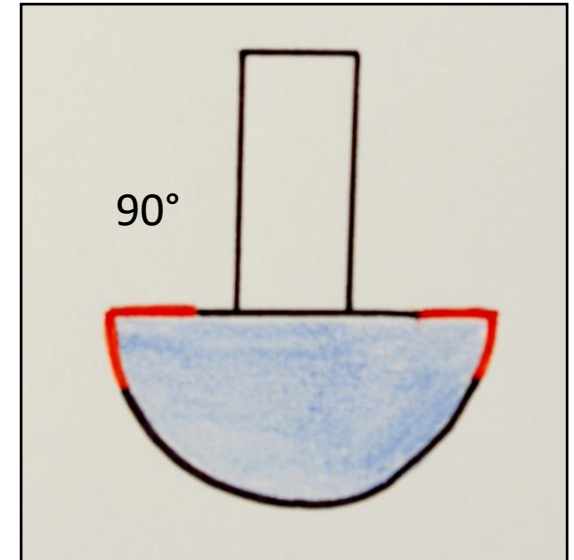


Scalery - drápky, srpky, dlátko



Univerzální kyrety

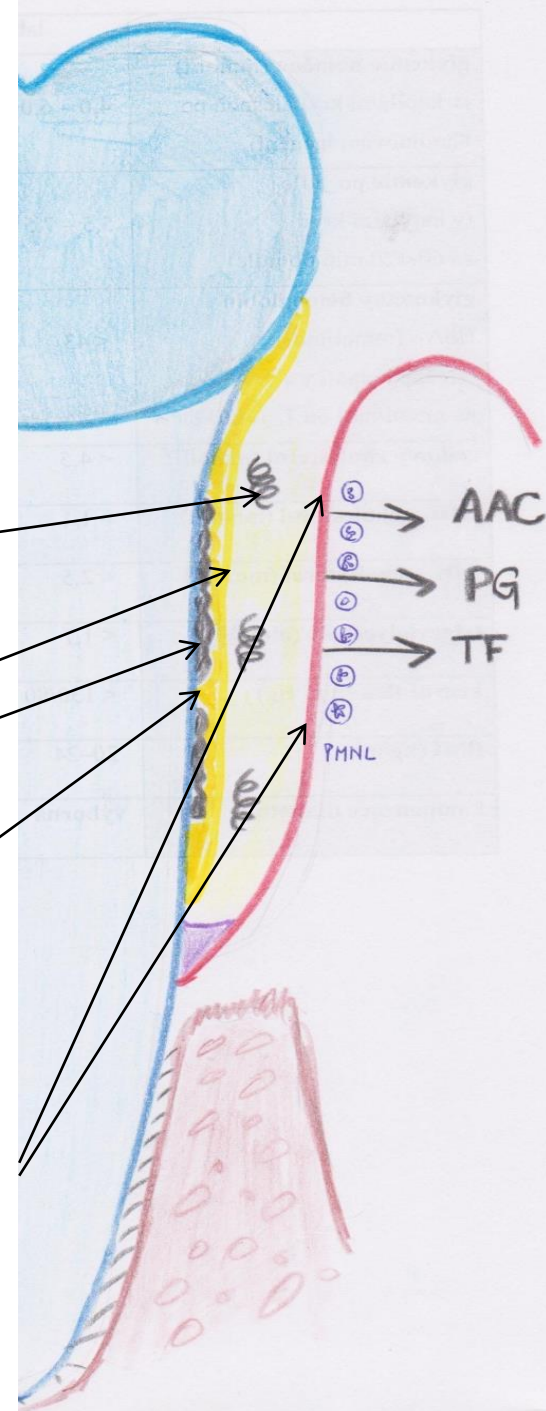
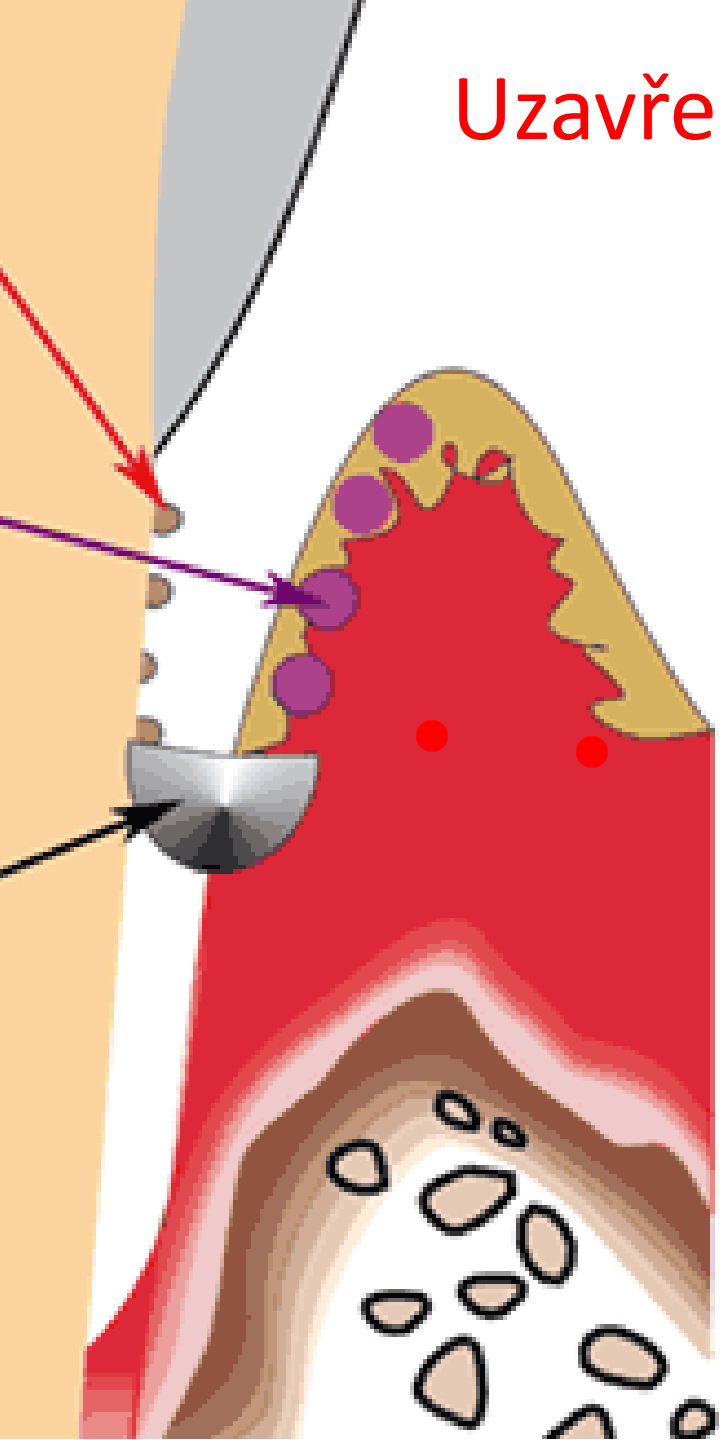
- Oblá špička
- Obě pracovní hrany jsou ostré
- První dřík je kolmý k čelní plošce
- Výkon
uzavřená/ otevřená kyretáž
- K ošetření celého chrupu stačí jedna kyreta do frontálního a jedna kyreta do distálního úseku



Uzavřená kyretáž

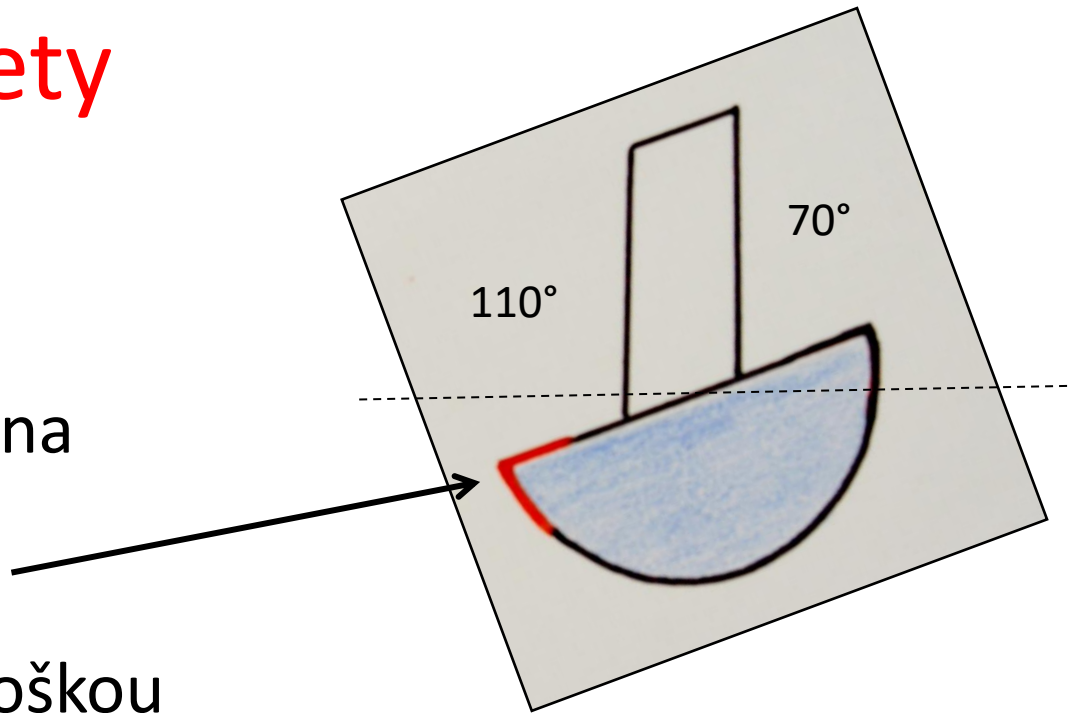
- z parodontálního chobotu odstraňujeme

- Plovoucí plak
- Adherující plak
- Subging ZK
- Infikovanou vrstvu cementu
- Vnitřní vrstvu gingivální stěny



Graceyho kyrety

- Místně specifické
- Oblá špička
- Ostrá je pouze jedna pracovní hrana, ta spodní
- Úhel mezi čelní ploškou a prvním dříkem je $110^\circ / 70^\circ$
- Výkon
 - **subgingivální ošetření (SGO)** neboli scaling and root planing (SRP)

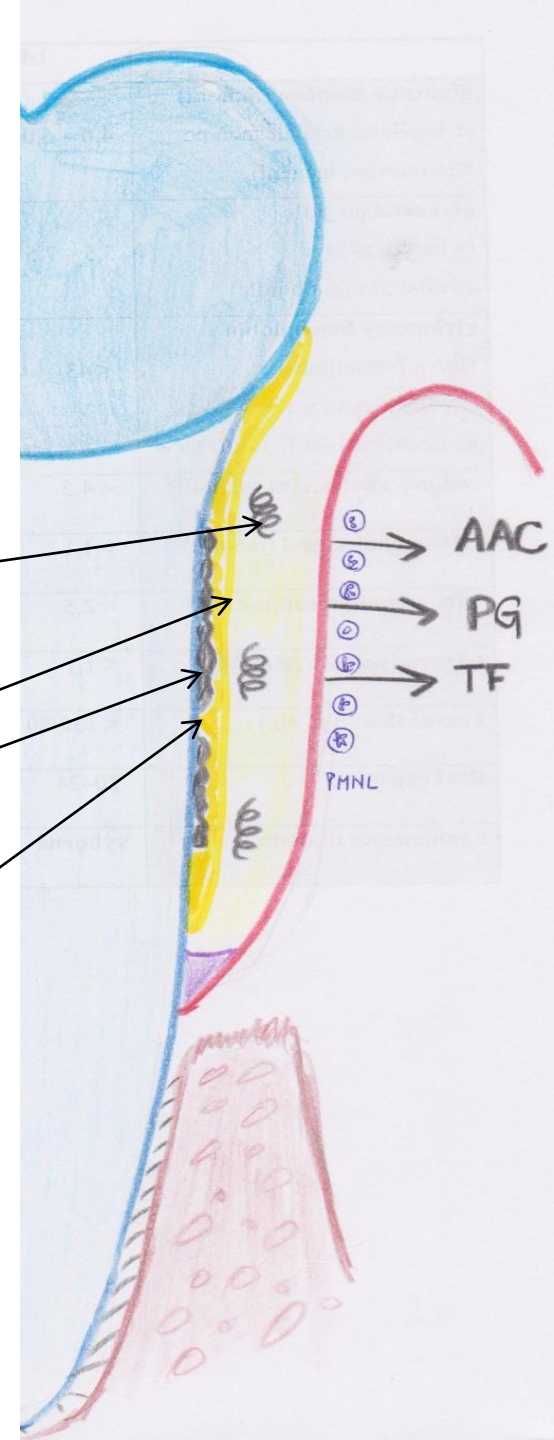
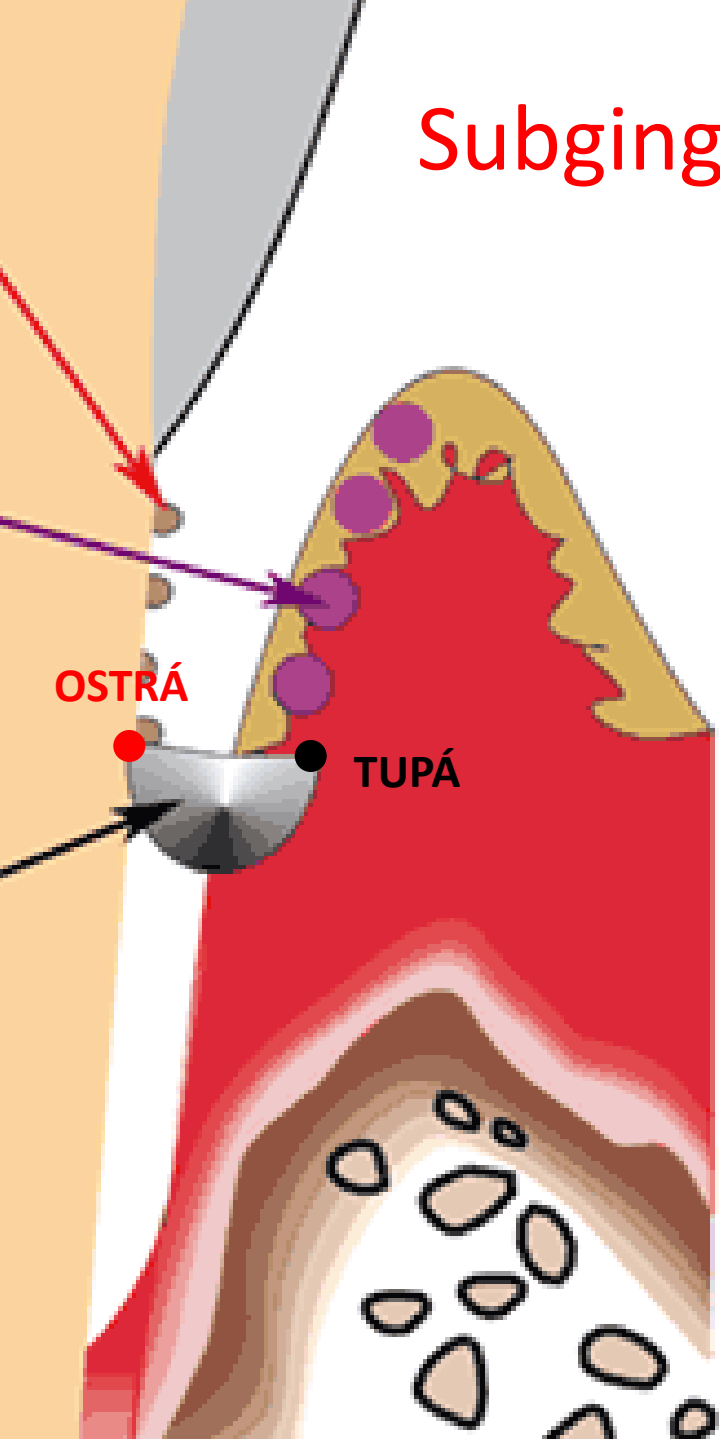


Subgingivální ošetření

- z parodontálního chobotu odstraňujeme

- Plovoucí plak
- Adherující plak
- Subging ZK
- Infikovanou vrstvu cementu

- Měkkou gingivální tkáň šetříme, zákrok je méně radikální



Graceyho kyrety – místně specifické

- K ošetření celého chrupu potřebujeme více kyret
- Skupiny kyret:
 - do frontálního úseku
 - na vestibulární + orální plošky premolárů a molárů
 - na mesialní plošky premolárů a molárů
 - na distální plošky premolárů a molárů

1/2

3/4

5/6

7/8

9/10



Kyrety určené do frontálního úseku

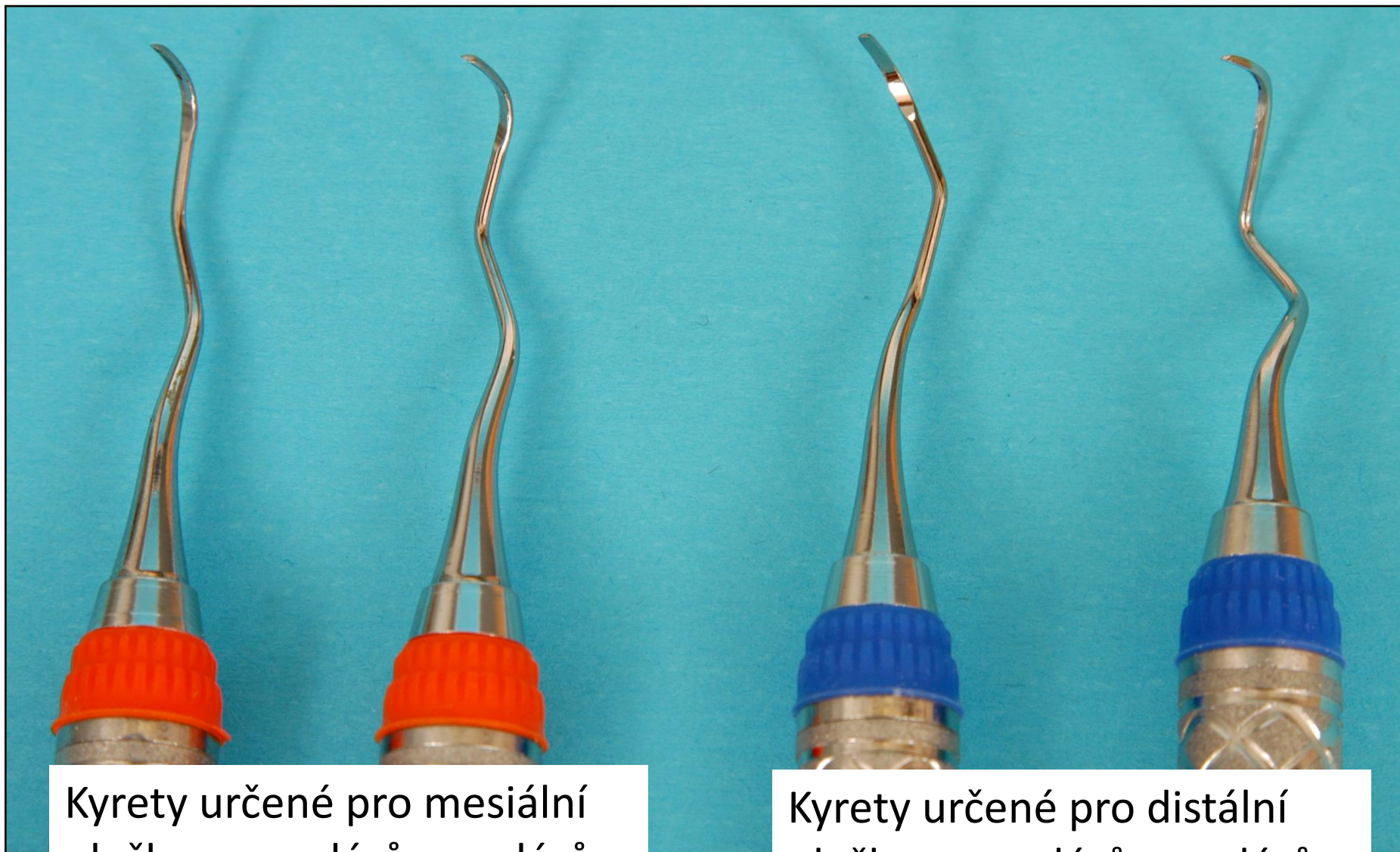
Kyrety určené pro
vest + orální plošky
premolárů a molárů

11/12

15/16

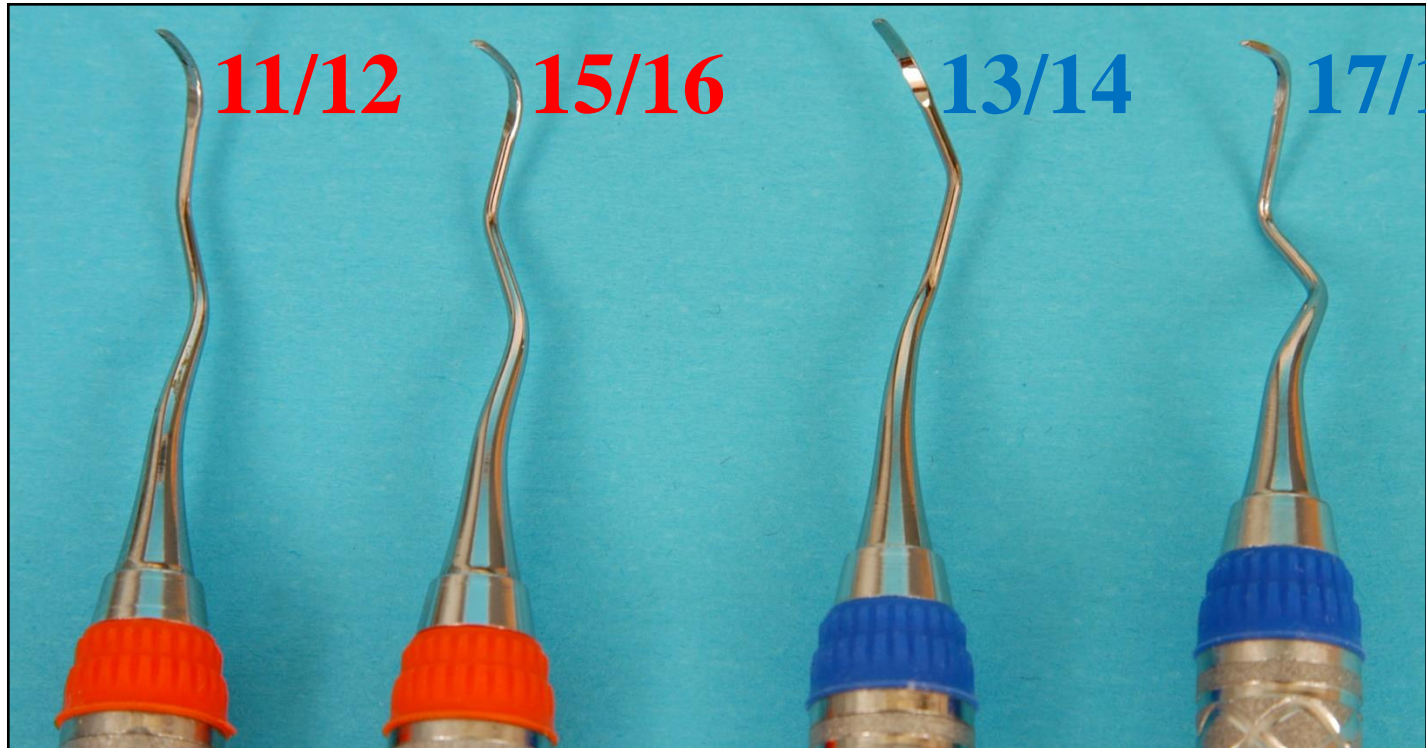
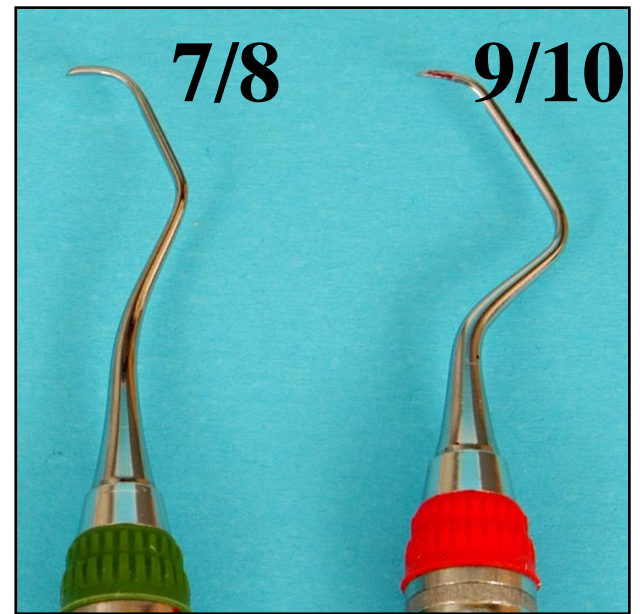
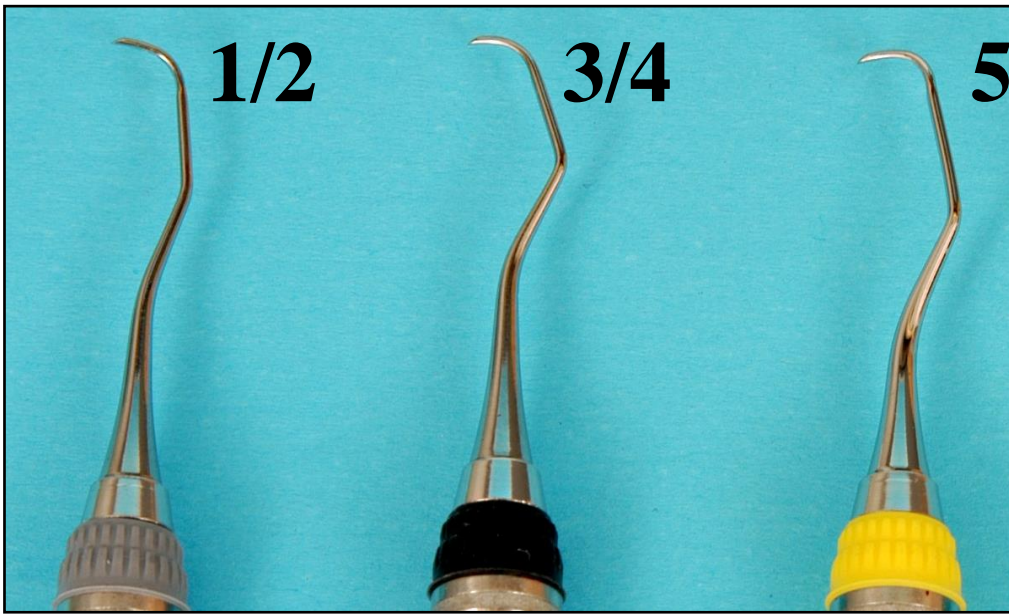
13/14

17/18



Kyrety určené pro mesiální plošky premolárů a molárů

Kyrety určené pro distální plošky premolárů a molárů



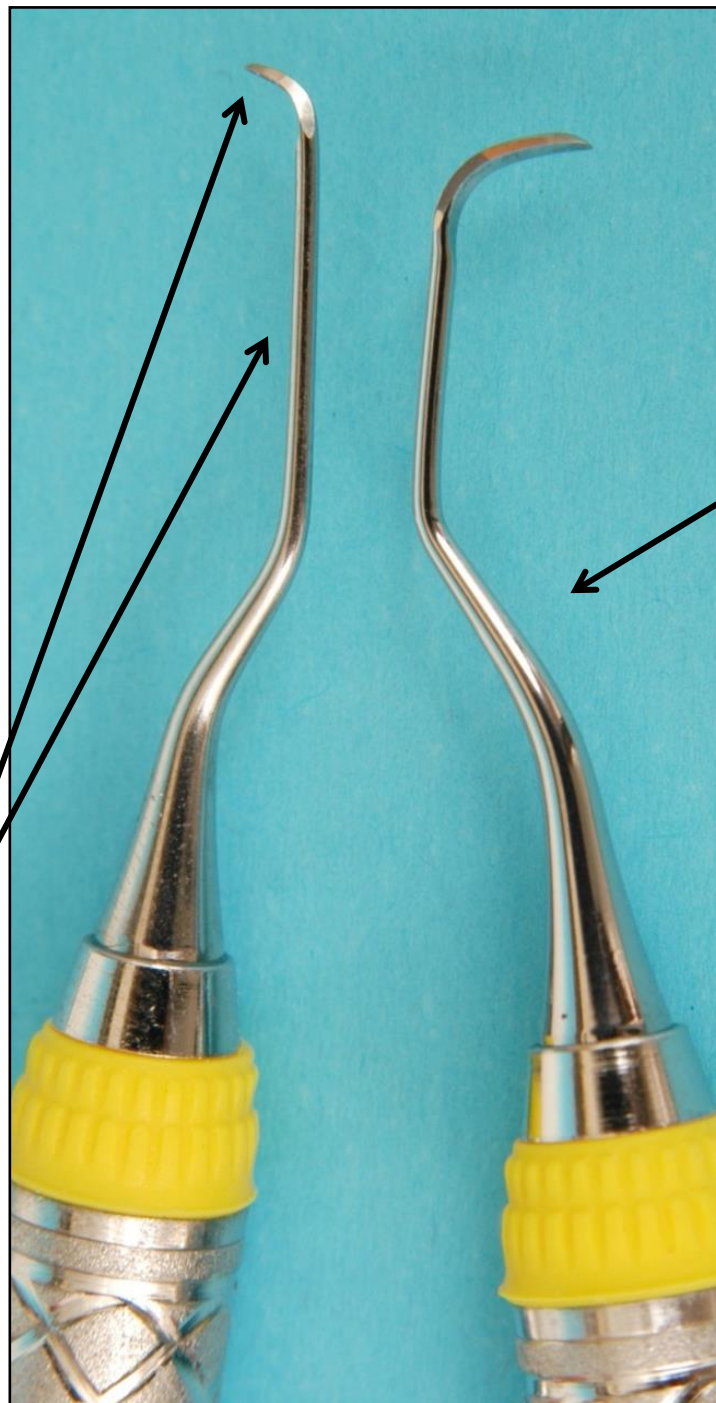
- **Varianty**

- rigidní

- mini kyreta

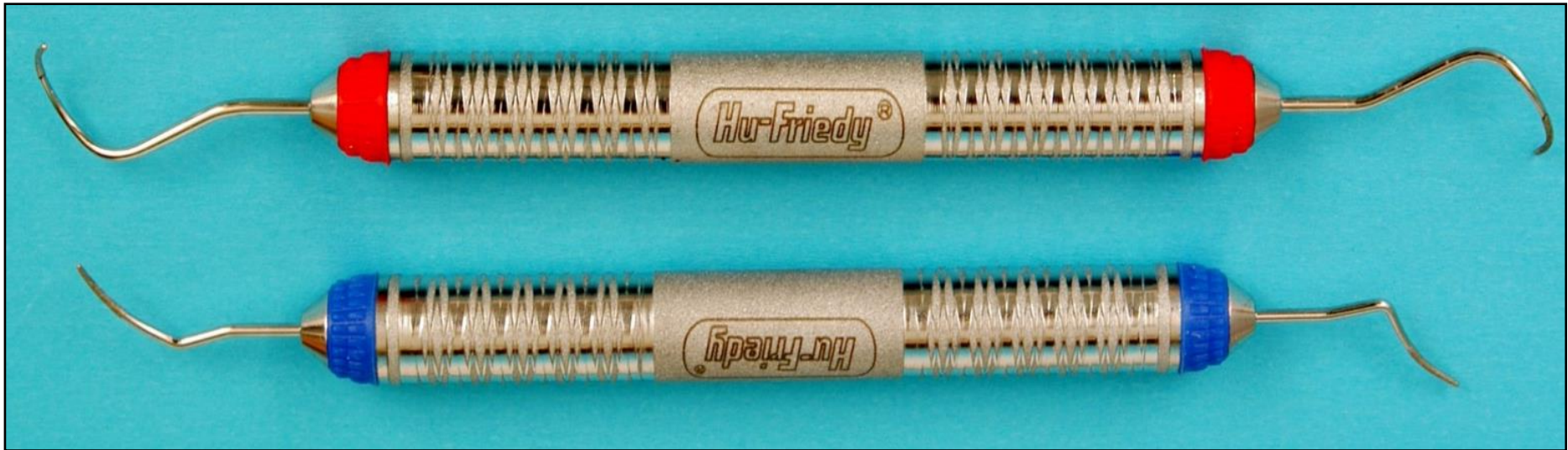
- after five kyreta

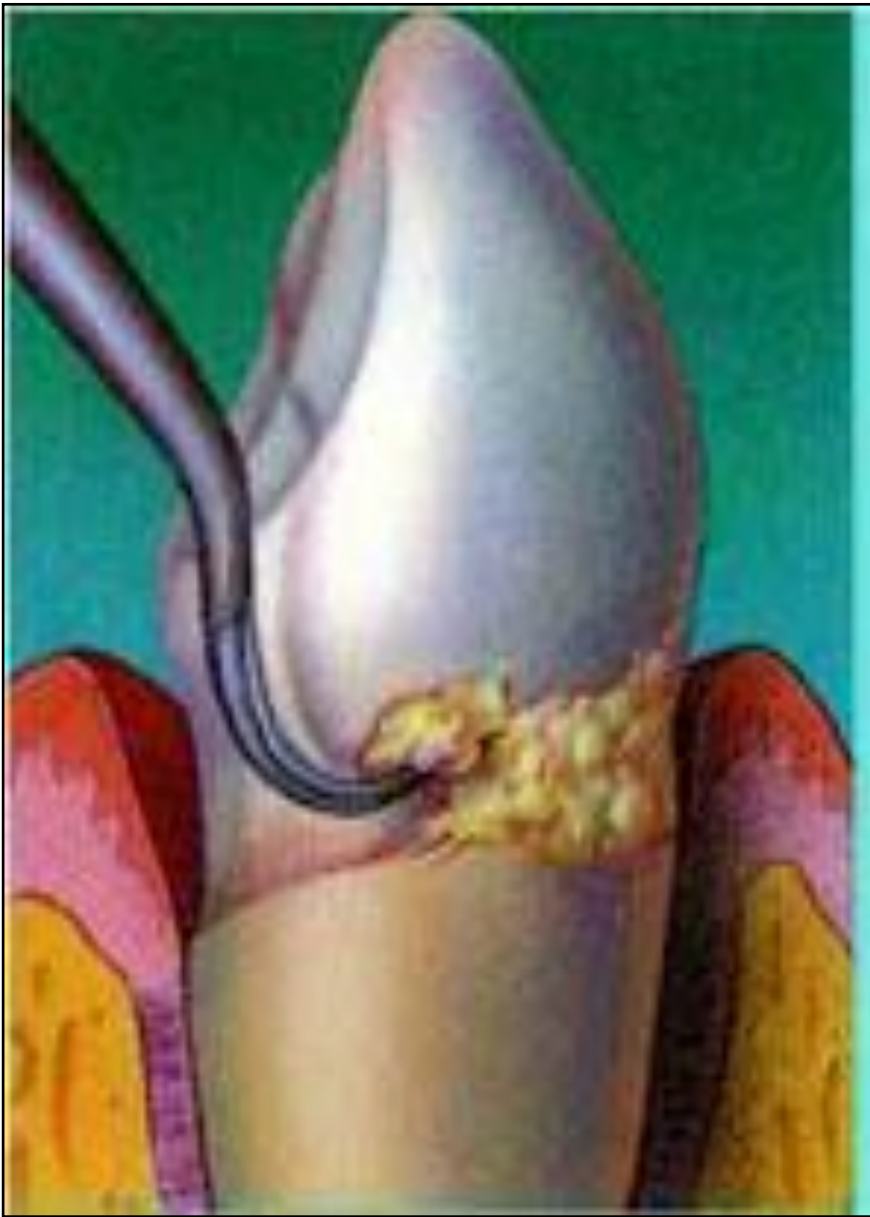
- mini five kyreta



- **Základní kyreta**

Nástroje pro ošetření/doleštění furkací





Scaling

and

root planing

Obecné zásady při práci s ručními nástroji

- **Fixace** nástroje - opřením prstů ruky intraorálně nebo extraorálně
- **Adaptace** - přední třetinu pracovní části přiložíme k povrchu zubu
- **Angulace** - nastavíme správný úhel
- **Aktivace** - vlastní práce s nástrojem, tažení pracovní části většinou vertikálním směrem v trvalém kontaktu se zubem
- Pracujeme vždy s **ostrými nástroji**
- Obvykle pracujeme **po etapách** (nejčastěji po sextantech)

Přístrojové odstraňování zubního kamene

- **Zvukové** odstraňovače zubního kamene
- **Ultrazvukové** odstraňovače zubního kamene
 - magnetostrikční
 - piezoelektrické



Zvukový odstraňovač zubního kamene
Sonicflex se supragingiválními koncovkami



Ultrazvukový odstraňovač zubního kamene

- jedna supragingivální
a dvě subgingivální
koncovky (jsou delší a
užší)



Zásady práce se zvukovými a ultrazvukovými odstraňovači zubního kamene

- Paralelní poloha koncovky
- Pracujeme bez tlaku
- Stálý pohyb koncovkou
- Aktivní část jen 2 – 4 mm
- Vyžaduje chlazení
- Pozor na infekční spray

Porovnání ručních nástrojů a Z+UZ přístrojů

- Pouze mechanické odstranění zubního kamene
 - Po ošetření je nutno paro chobot řádně vypláchnout
 - Práce s větším tlakem - přetížení ruky
 - Nutno udržovat – pravidelně ostřit /brousit
 - Nutnost většího počtu nástrojů
 - NEJLEPŠÍ JE KOMBINACE OBOU PŘÍSTUPŮ
- Působení více mechanismy (UZ přístroje mají kavitační efekt)
 - Výplach chobotu probíhá souběžně s ošetřením
 - Práce pouze lehkým tlakem, ale vibrace
 - Není nutné broušení, ale musí se sledovat zkrácení špičky
 - Infekční spray (ochranné pomůcky)
 - Magnetoestriční NE u pacientů s kardio-stimulátorem

Leštění – gumové kalíšky, kartáčky, depurační pasty



RDA – stupeň abrazivity

0 - 70 RDA	nízká abrazivita
70 -100 RDA	střední abrazivita
100-150 RDA	vysoká abrazivita





Pískovací přístroje („Air-flow“)

Parodontologické instrumentárium - test



Jaké jsou názvy těchto nástrojů a v čem se liší ?

Doplňte tabulku

	SCALER	UNIVERZÁLNÍ KYRETA	GRACEYHO KYRETA
Průřez pracovní části			
Hrot			
Hřbet			
Řezné hrany			
Úhel mezi čelní ploškou a prvním dříkem			
Užití			

Parodontologické instrumentárium - test - výsledky



Jaké jsou názvy těchto nástrojů a v čem se liší ?

Jde o scalery

- modrý pro frontální úsek
- žlutý pro distální úsek chrupu

	SCALER	UNIVERZÁLNÍ KYRETA	GRACEYHO KYRETA
Průřez pracovní části	trojúhelníkový	půlkruhový	půlkruhový
Hrot	ostrý	zaoblený	zaoblený
Hřbet	ostrý	zaoblený	zaoblený
Řezné hrany	dvě pracovní, ostré, sbíhají se do špičky	dvě pracovní, ostré, paralelní, sbíhají se do oblouku	pracovní je jen jedna, ostrá, je to ta spodní, je konvexní a delší
Úhel mezi čelní ploškou a prvním dříkem	90°	90°	70°
Užití	OZK – odstranění supragingiválního zubního kamene	uzavřená/otevřená kyretáž	SGO – subgingivální ošetření = SRP – scaling and root planing