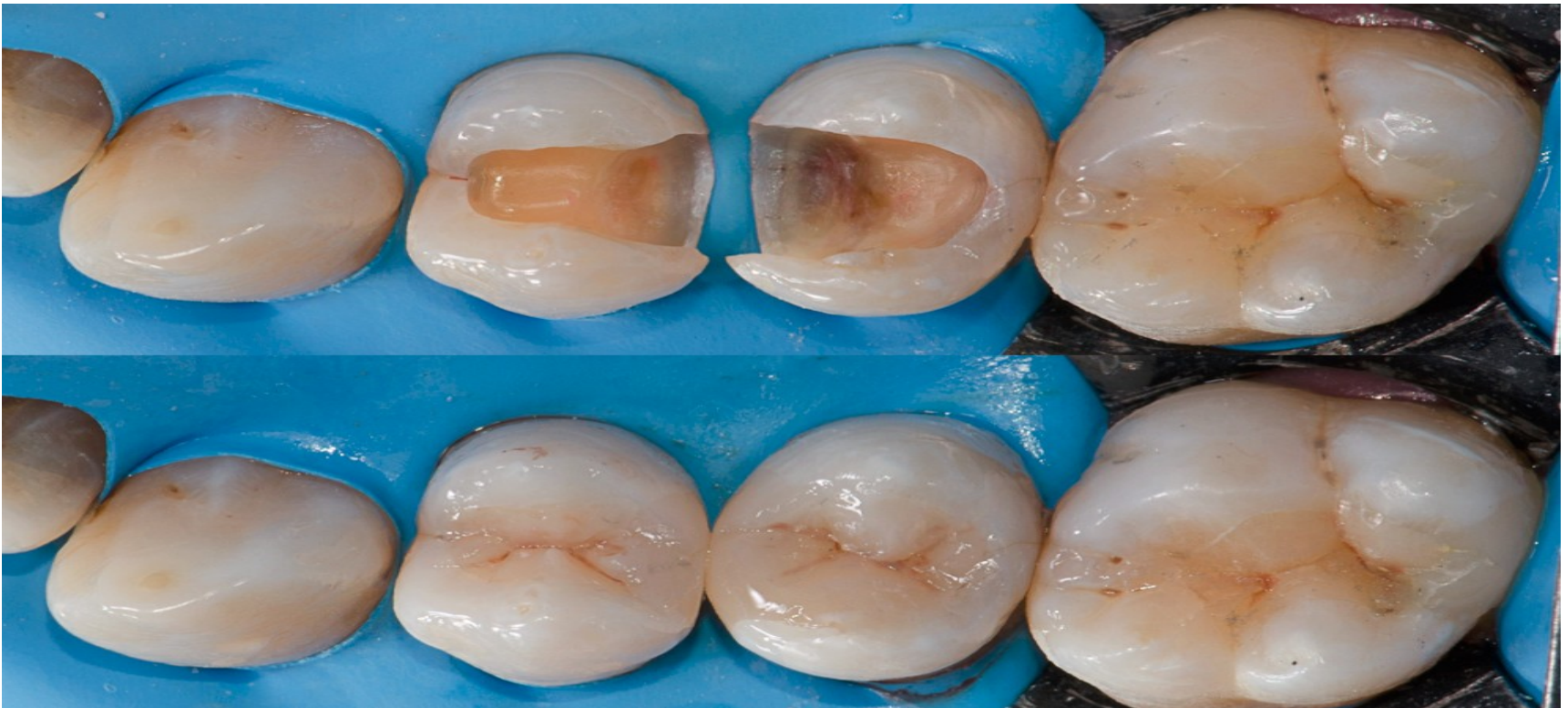


# Kompozitní výplň

Mgr. Petra Bielczyková



- Kompozitní výplňové materiály se používají především ve frontálním úseku chrupu u kavit III., IV.,V . třídy podle Blacka.
- Zhotovení kompozitní výplně zahrnuje preparaci kavity, zajištění suchého pracovního pole, aplikaci podložky, leptání, aplikaci adheziva, modelaci a polymeraci výplně, její úpravu a leštění.



# Vyšetření a příprava

- základní vyšetřovací nástroje
- rtg snímek
- vyšetřovací ochranné rukavice



# Preparace kavity

- stojánek na vrtáčky a brousky
- kartáčky, kalíšky, čistící pasta
- Diamantové vrtáčky na preparaci základního tvaru kavity ( kulička, hruška, zaoblený váleček)
- Vrtáčky na preparaci kazivého dentinu



# Zajištění suchého pracovního pole

- Vatové válečky, savka
- Lépe práce s kofferdamem, dirkové a sponové kleště, spony, šablona



# Podložka

- Podložkový cement ( prášek + tekutina), podložkový liner ( pasta + pasta)
- Skleněná ( papírová či plastová) podložka s lopatkou na míchání
- Kuličkové cpátko
- Buničité čtverečky



# Leptání

- Leptací gel ve stříkačce s jednorázovou aplikační kanylou
- Buničité čtverečky
- Savka pro chirurgickou odsávačku



# Adhezivum

- Lahvička s adhezivem
- Aplikátor, popř. jednorázový štěteček s držátkem



# Modelace a polymerace

- Kompozitní materiál ve stříkačkách, nebo v kapslích s aplikační pistolí ( enamel, dentin, opákní odstíny)
- Hladítka pro kompozita – s povrchem teflonu, pozlacená
- Cpátka pro fotokompozita
- Transparentní matrice a klínky
- Polymerační lampa





# Úprava a leštění

- Jemné diamantové brousky ( plamínek, špička, kulička)
- Jemné a extrajemné frézky
- Flexibilní disky s mandrelem ( hrubé, střední, jemné)
- Flexibilní brusné pásy ( hrubé, střední, jemné)
- Dokončovací a leštící elastické nástroje
- Středně hrubé a jemné leštící pasty



# Lokální fluoridace

- Vatové válečky , opražade
- Savka
- Fluoridový gel, lak
- Aplikační štěteček

