



ZAŘÍZENÍ STOMATOLOGICKÉ ORDINACE

Mgr. Petra Bielczyková



Umístění zubní ordinace

- v blízkosti MHD a malého parkoviště
- v blízkosti zubní laboratoře
- orientace na sever

Vyhláška č. 92/2012 Sb.

Vyhláška o požadavcích na minimální technické a věcné vybavení zdravotnických zařízení a kontaktních pracovišť domácí péče



Zubní ordinace



Rozložení prostor

- místo pro odklad oděvu
- 2 WC
- malá kuchyňka
- šatny pro personál
- přízemí (maximálně první patro, ale rozhodně s bezbariérovým přístupem)
- místnost na sterilizaci
- kompresor mimo ordinaci (sklep, půda)´



Čekárna



Ergonomicky zařízená ordinace



ORDINAČNÍ KŘESLO

- Je opatřeno olejovou pumpou, kterou pohání elektrický motor- polohování
- Ergonomie- správné nastavení polohy- ulehčuje práci a šetří zdraví





Zubní souprava

□ Unit- **spodní vedení**

výhody: cena

nevýhody: možnost zapletení nohou, možnost nesprávného zasunutí nástroje (rozbití)



Zubní souprava

□ horní vedení

výhody: nemožné upadnutí nástroje

nevýhody: cena



Násadce na unitu



TECHNICKÉ VYBAVENÍ AMBULANCE

- zubolékařská souprava (unit)
- lehátko pro pacienta, plivátko, lampa
- Násadce:
 - kolénko(klasická vrtačka),
 - turbínová vrtačka,
 - pistole - kombinová stříkačka voda – vzduch
- odsávačka slin ..
- ultrazvukový odstraňovač zubního kamene,
- lampy pro vytvrzení fotokompozitových výplní,
- zkoušeč citlivosti zubů (elektrický)



Vybavení zubní soupravy

- odlučovač amalgámu
 - sedimentační (96 %)
 - odstředivý (98 %)
- proudový chránič
- osvětlení (2000 lx ordinace; 20000 lx pracovní pole)



Zubní souprava

- monitor
- intraorální kamera (prokázání kazu pacientovi, ukázka dobře vykonané práce pacientovi)
- prohlížení rentgenových snímků
- vysokofrekvenční kauter
- amalgamátor
- RTG přístroj
- lokální RTG přístroj
- panoramatický (v ordinaci nebo v blízkosti ordinace)



ZAŘÍZENÍ ZUBNÍ ORDINACE

- Sedačky pro lékaře, sestru, dentální hygienist/k/u
- Psací stůl s PC, svítidlem
- Sterilizátor- horkovzdušný, autokláv
- Odkládací stolek
- Skřínky na léky a nástroje
- Nádoby na odpad



ZUBNÍ VRTAČKA



- Turbinové a elektromotorické násadce
- Turbinový- vhánění vzduchu velkou rychlostí do prostředí s nižším tlakem. Proudící vzduch předává energii lopatkám rotoru, na které naráží. Výkon až 400000 otáček za minutu. Může mít osvětlení.
- Elektromotorický- je opatřen motorkem (napětí 24V) otáčky 1000- 400000 za minutu
 - Rovný- rotační osa preparačního nástroje je souběžná s osou násadce
 - Kolénkový- pravoúhlý
 - Kolénkový lomený- konečná část je vychýlená v úhlu



NÁSADCE

- Jsou opatřeny chladicím zařízením na vodu

ROTAČNÍ PRACOVNÍ NÁSTROJE

vrtáčky, brousky, kostní frézy


upínají se do sklíčidel

PEČLIVÉ OŠETŘENÍ

dezinfikovat, čistit, olejovat, sterilizovat



SOUČÁSTI UNITU

- ❑ Odkládací deska s pohyblivým ramenem na kazety a tácky s nástroji
- ❑ Vodní stříkačky- aplikace studené, teplé vody, mlhoviny
- ❑ Vzduchový vyfukovač- k osušení, odstranění slin
- ❑ Svítidlo
- ❑ plivátkos přívodem vody a  pro keli



Zubní souprava připravená k ošetření



Sterilizátor



Desinfekce nástrojů



Vybavení ordinace

- Externí ultrazvukový odstraňovač zubního kamene



Elektrokauter

- Přístroj na úpravu měkkých tkání



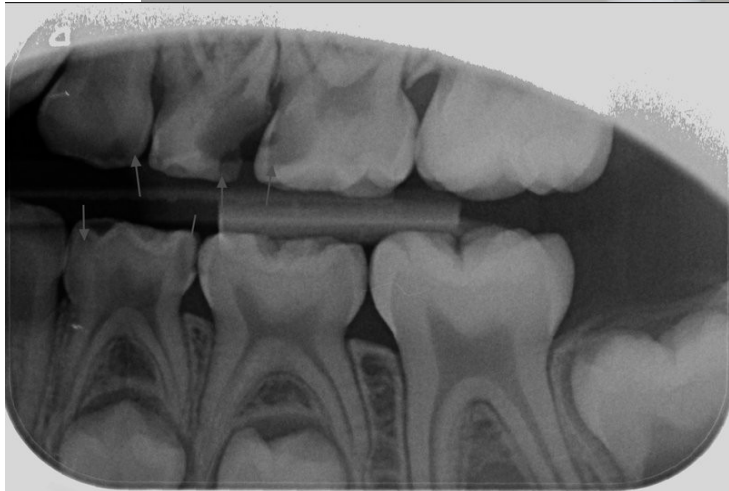
RTG



www.lillova.cz

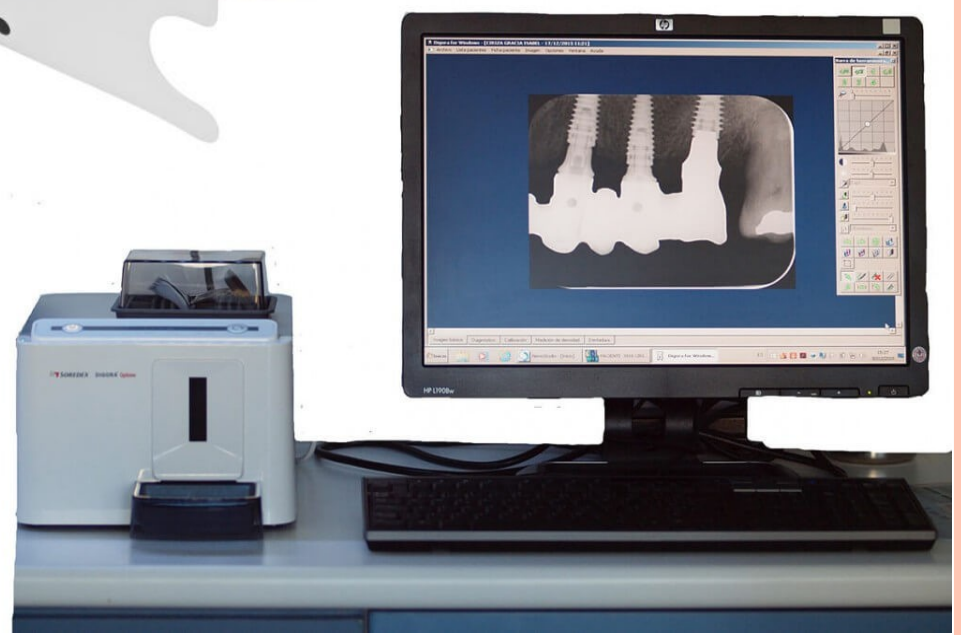
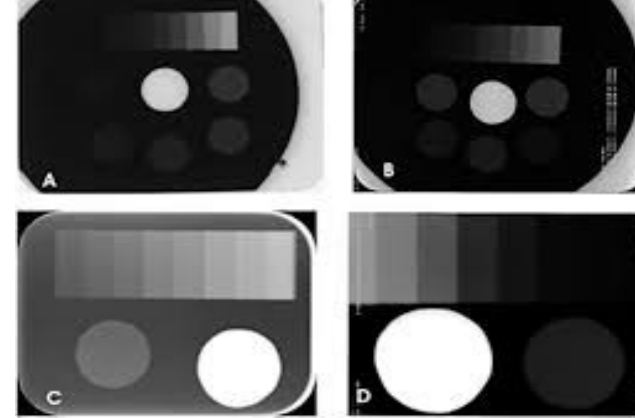


RTG



OPG





Amalgamátor



Vybavení ordinace

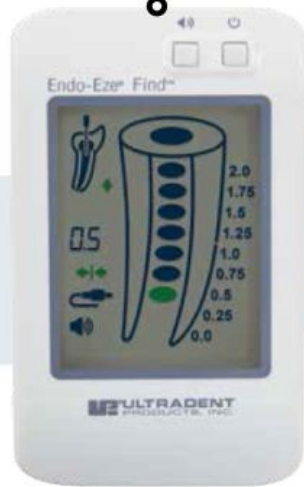
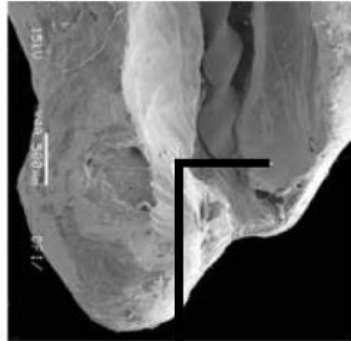


Endodoncie

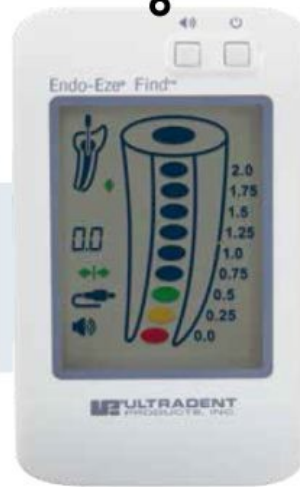
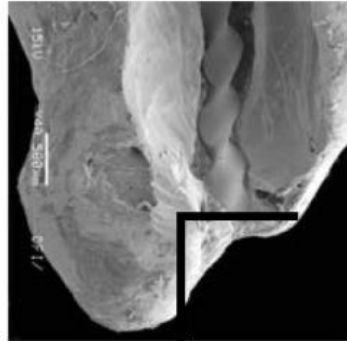


Endodoncie

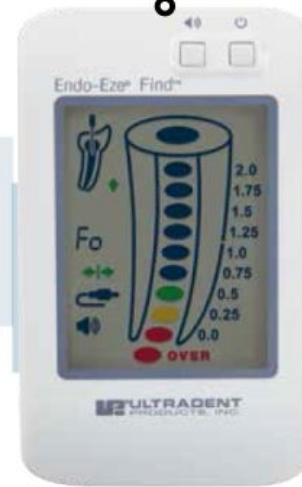
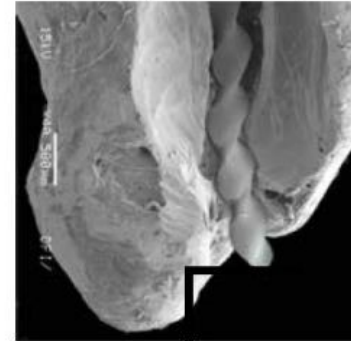
nástroj je vzdálen
0,5 mm od apexu



nástroj je v apexu



nástroj je skrz apex



Otiskování



Otiskování

P



Otiskování



Desinfekce otisků



Ozón



Laser



Airflow master



handy



Bělící lampy



OCHRANNÉ PROSTŘEDKY



Vybavení pro ošetření pacientů



Nakládání s odpady

- Ostré předměty , biologický odpad, komunální odpad



Nakládání s odpady

- Třídy nebezpečného odpadu zubních ordinací
- **Ostré předměty – kód 180 101**
- Do této třídy patří zejména ampule, jehly a skalpely. U této třídy odpadu je vyžadováno, aby sběrná nádoba byla tlustostěnná (např. z plastu o tloušťce min. 1 mm) s bezpečnostním uzávěrem. Nikde není stanoveno, jak má nádoba přesně vypadat. Optimálním řešením pro tento odpad je nákup přímo určené nádoby od smluvního partnera, který zajišťuje mobilní sběr odpadu v místě původce odpadu (v tomto případě zubní ordinace). Tato nádoba je opatřena bezpečnostním „hřebenem“, který napomáhá



Závěrem

- Příprava ordinace začíná větráním.
- Zapneme křeslo
- Po umytí rukou otřeme všechny povrchy desinfekčním ubrouskem.
- Připravíme desinfekční roztok na dekontaminaci použitých nástrojů
- Vyjmeme sterilizované nástroje
- Sterilně podávkami nachystáme nástroje
- Při příchodu pacienta připneme ochrannou roušku, naplníme kelímek vodou, dáme jednorázovou savku.

