

# Celková náhrada

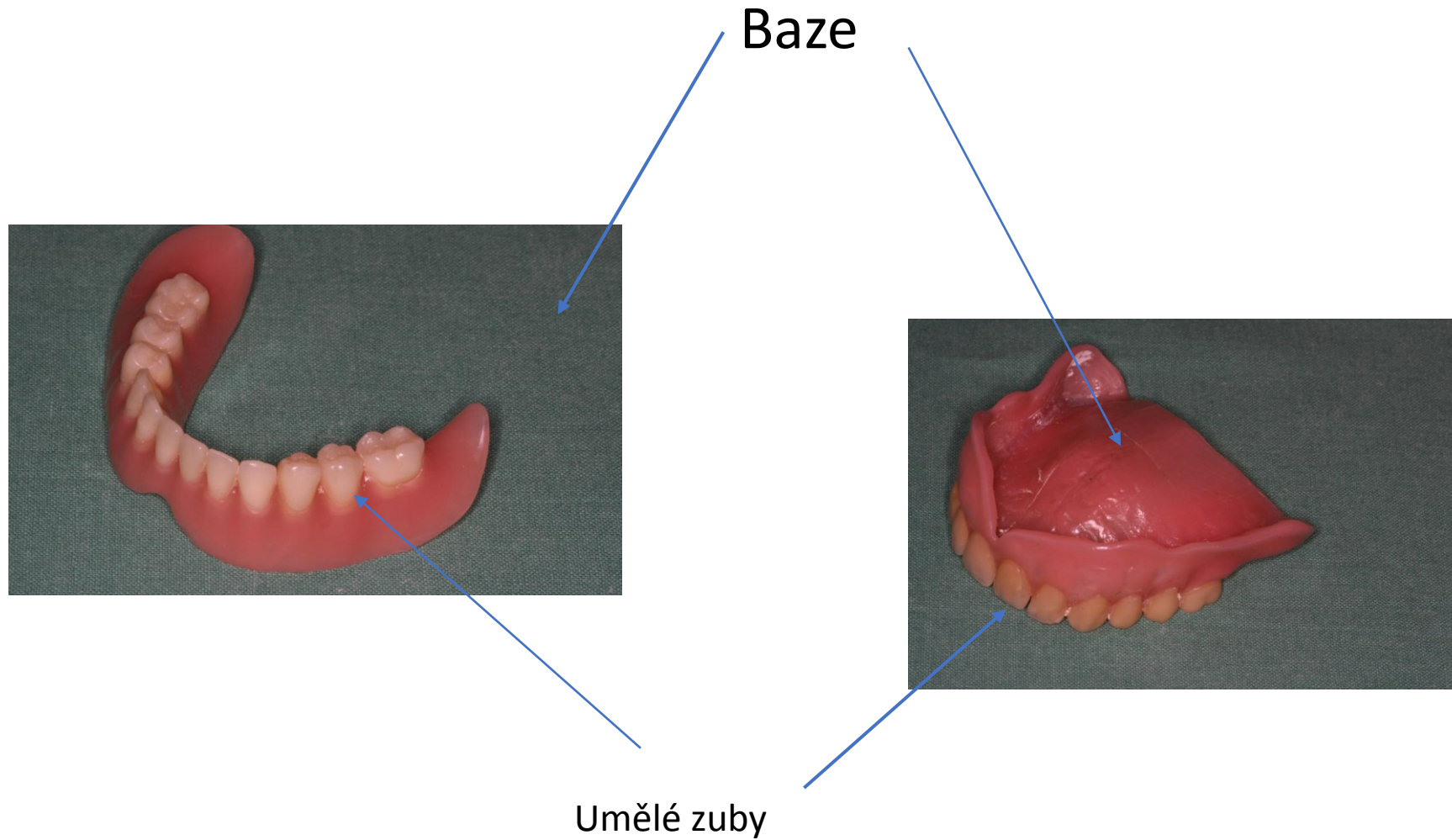


# Celková náhrada

- Nahrazuje defekt IV. Třídy podle Voldřicha – tj všechny zuby s výjimkou 3. molárů.
- Principem retence náhrady je adheze (kapilární přilnavost mezi protézou a sliznicí protézniho lože)



# Celková náhrada – součásti



# Pracovní postup

- První ordinační fáze – otisk do konfekční lžíce, alginát



# Pracovní postup

- 1. laboratorní fáze

Zhotovení modelu vylitím otisku

Zhotovení individuální otiskovací lžice z šelaku nebo plastu



# Pracovní postup

- 2.ordinační fáze
- 1. vyzkoušení individuální lžice a úprava
- Rámování individuální lžice po jednotlivých úsecích s použitím termoplastické hmoty pro rámování – funkční lžice
- Zhotovení funkčního otisku s použitím zinkoxideugenolové otiskovací hmoty



- Funkční lžíce po orámování





# Funkční otisk

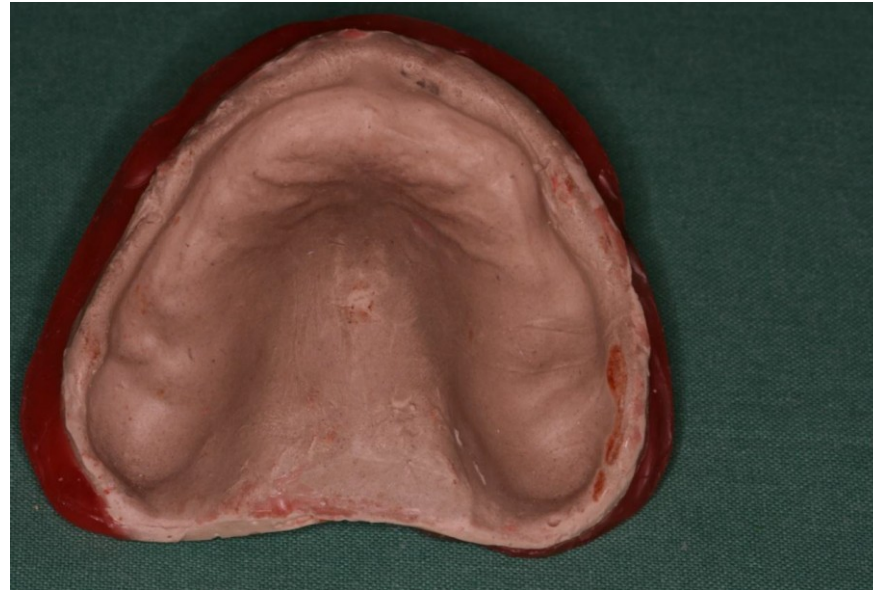




- 2. laboratorní fáze
  1. Orámování otisku voskovým proužkem – ochrana okrajů
  2. Vylití otisku
  3. Zhotovení skusových šablon



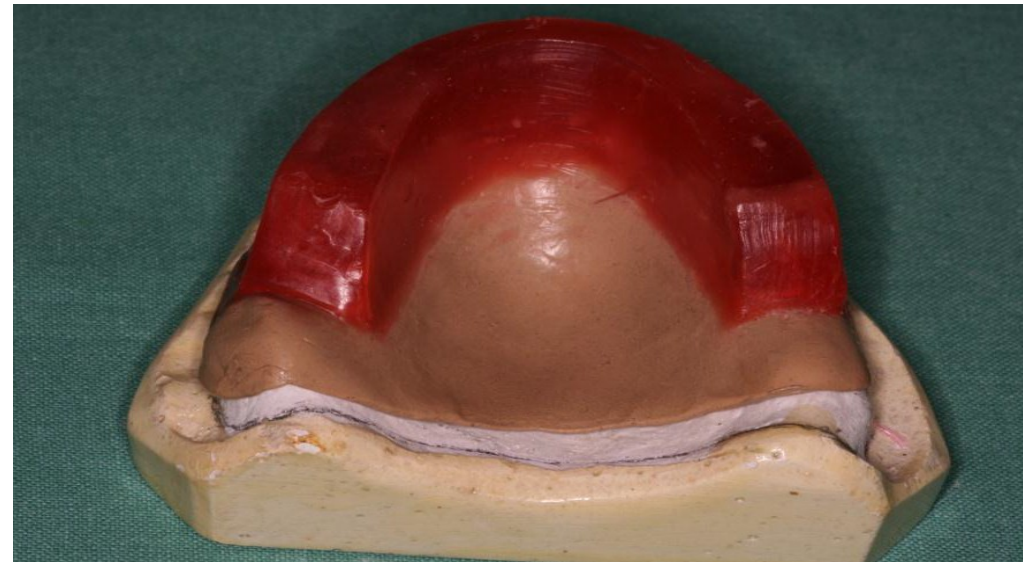
# Pracovní postup – ochrana okrajů otisku



# Skusová šablona

---

- Baze z šelaku nebo plastu
- Voskový val



# Pracovní postup

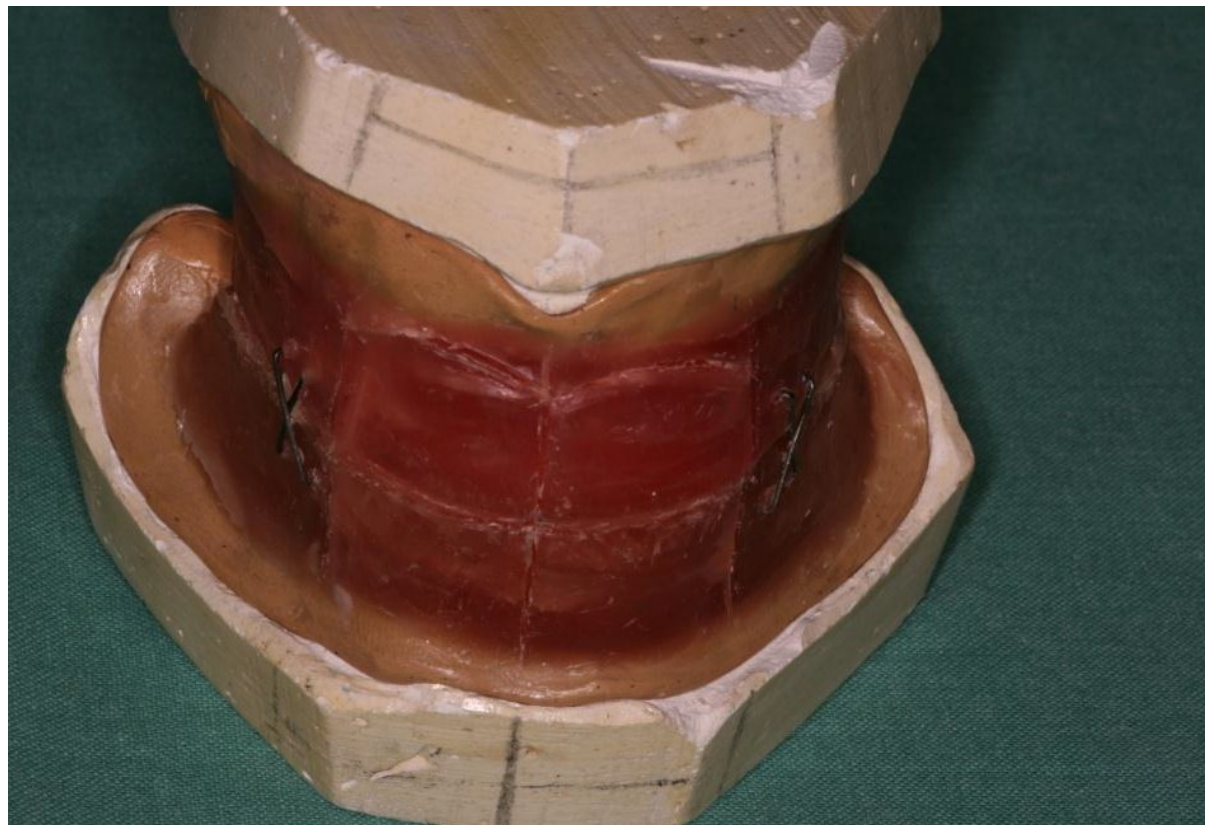
- 3. ordinační fáze

1. Určení mezičelistních vztahů ve vertikální a horizontální rovině

- Nalezení klidové polohy mandibuly
- Seříznutí valů na správnou výšku
- Snížení dolního valu o 2 mm – z klidové polohy se dostáváme do „skusu“
- Nalezení horizontálního vztahu čelistí – pac polkne
- Spojení valů
- Zakreslení roviny symetrie, polohy špičáků a okluzní roviny
- Výběr zubů – barva, tvar



# Spojené šablony Vzorník k výběru zubů

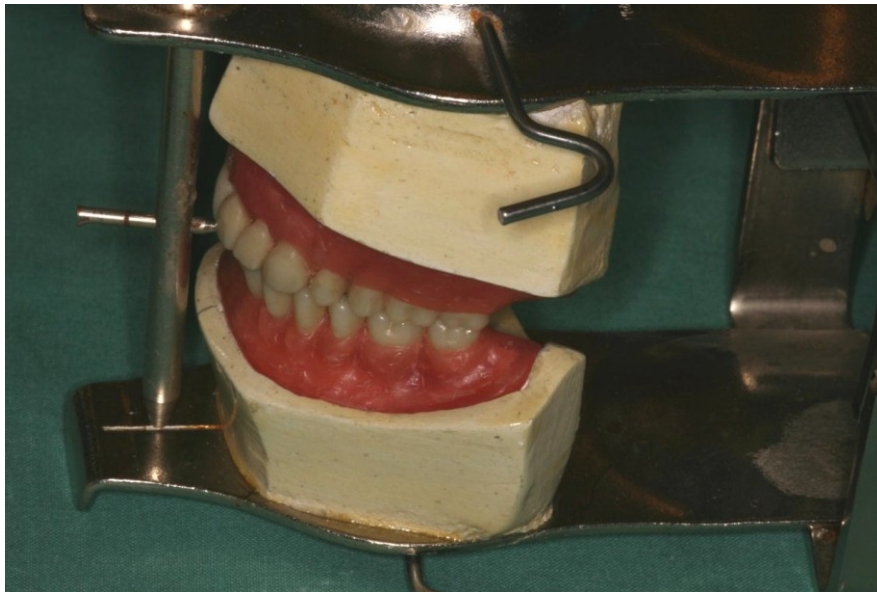


[www.dentunit.cz](http://www.dentunit.cz)



# Pracovní postup

- 3. laboratorní fáze
  - Zasadrování modelů do artikulačního přístroje
  - Vytvoření voskové baze a stavění zubů





# Pracovní postup

- 4. ordinační fáze

Vyzkoušení náhrad ve vosku:

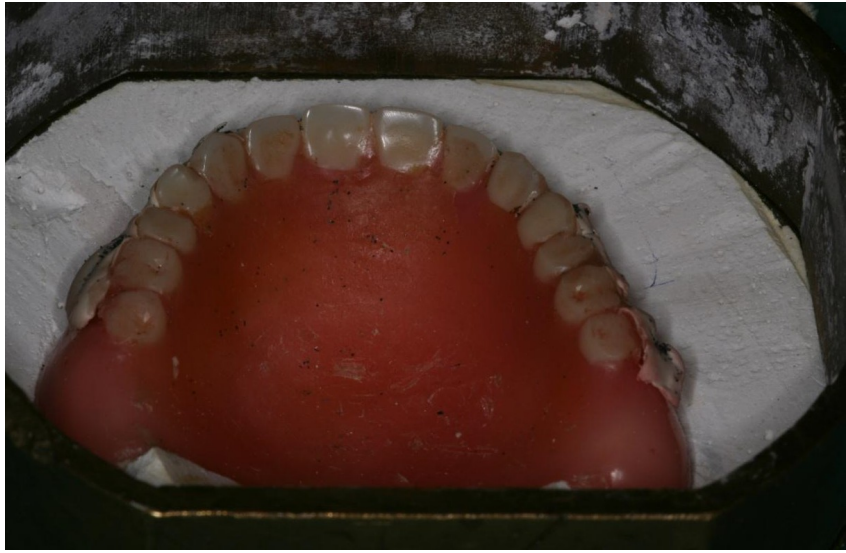
Artikulace, estetika, fonace, lopatková zkouška



# Pracovní postup

- 5. laboratorní fáze
  - Kyvetování
  - Polymerace
  - Vyleštění





# Čtyřdílná kyveta



# Náhrada z vosku v kyvetě



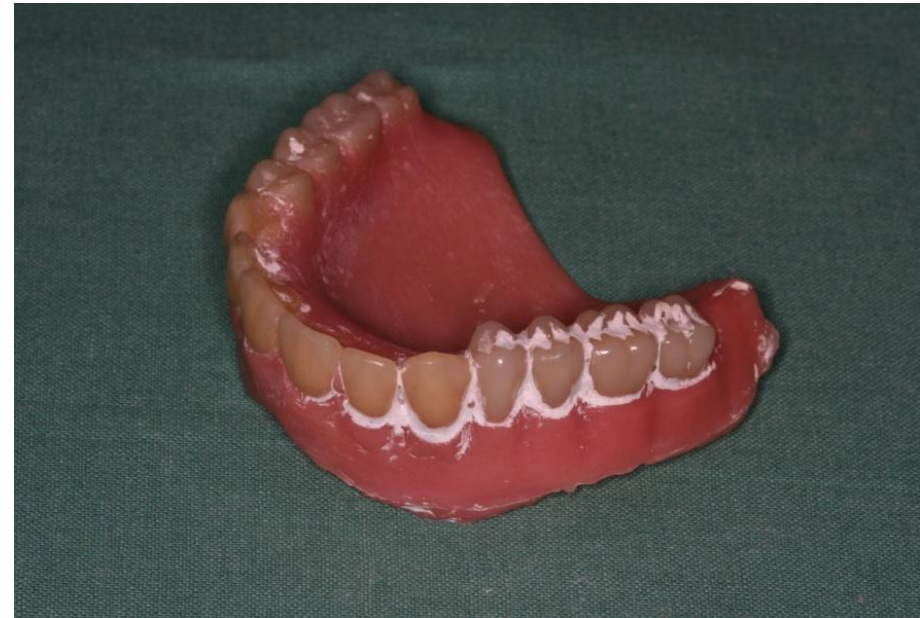
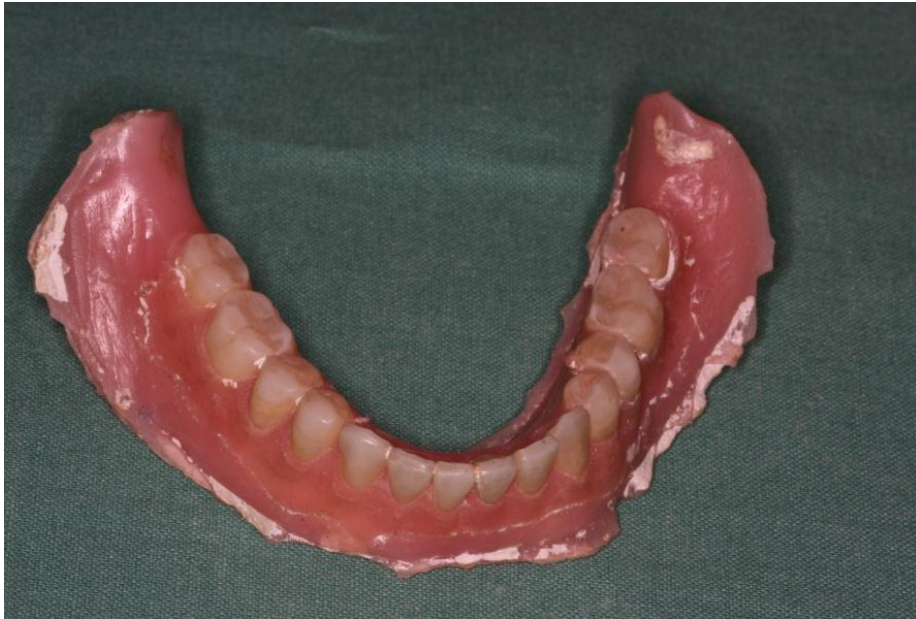


# Po vyplavení vosku





# Protézy před vyleštěním



# Protézy po vyleštění, před předáním



# Pracovní postup

- 5. ordinační fáze – předání náhrad

Kontrola artikulace

Kontrola fonace

Kontrola estetiky

Poučení pacienta:

Vyndávání, čištění, jak postupovat v případě, kdy protéza tlačí.

