

Úvod do protetické stomatologie

Lékař-stomatolog Aliaksandr Maiseyeu

Obsah

- I. Možnosti a limity konzervačního ošetření
- II. Částečné umělé korunky: Inlay, Onlay, Overlay, Estetická fazeta
- III. Celoplášťové umělé korunky: Pryskyřičné (dočasné), Kovové, Kombinované, Celokeramické
- IV: Kořenové dostavby (kořenové inlaye)
- V: Můstky: Klasický, adhezivní
- VI: Dentální implantáty
- VII: Částečné snímatelné náhradý
- VIII: Celkové snímatelné náhradý
- IX. Hybridní náhrady**

I. Možnosti a limity konzervačního ošetření



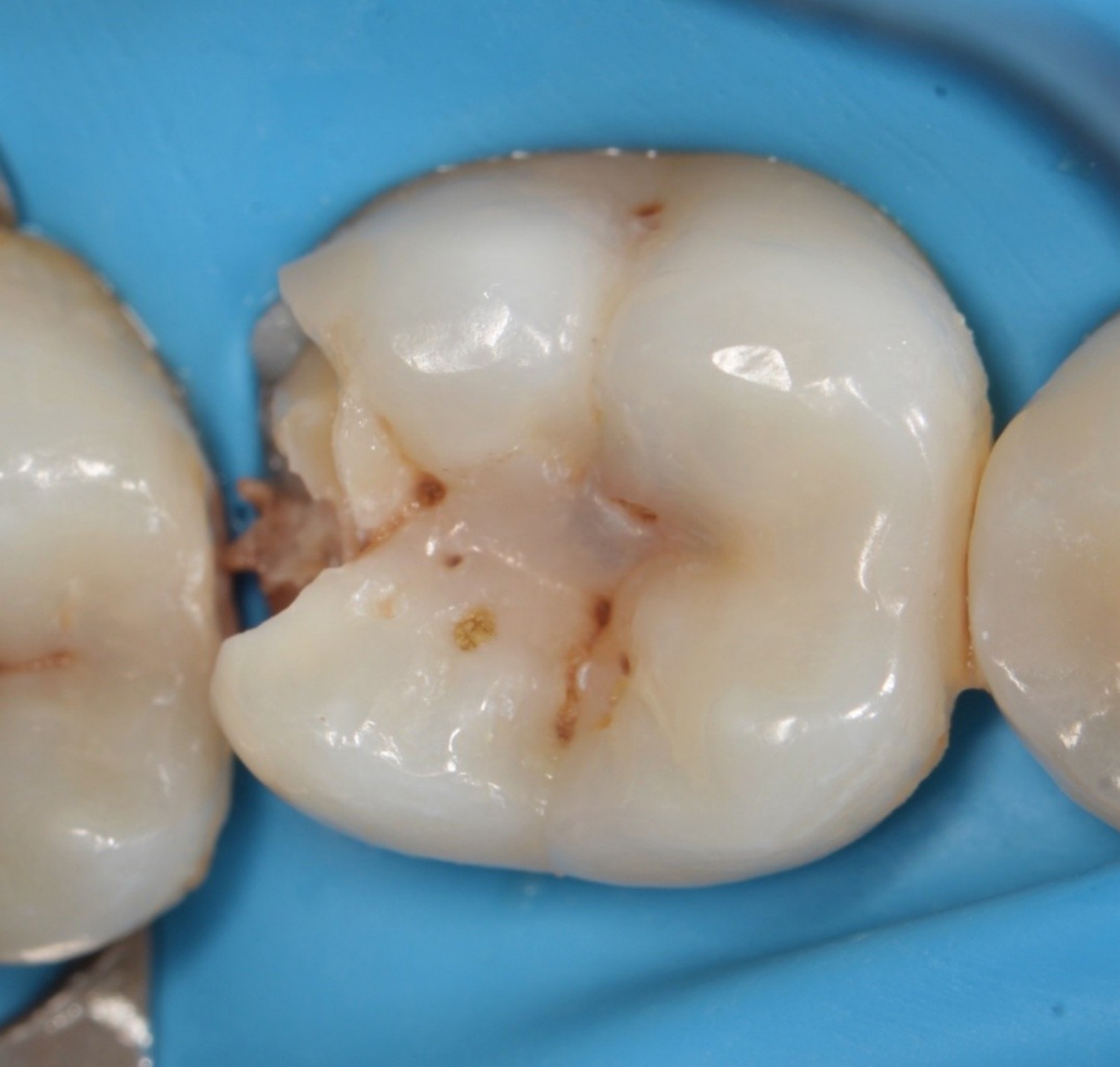
Kaz (II trida Black)

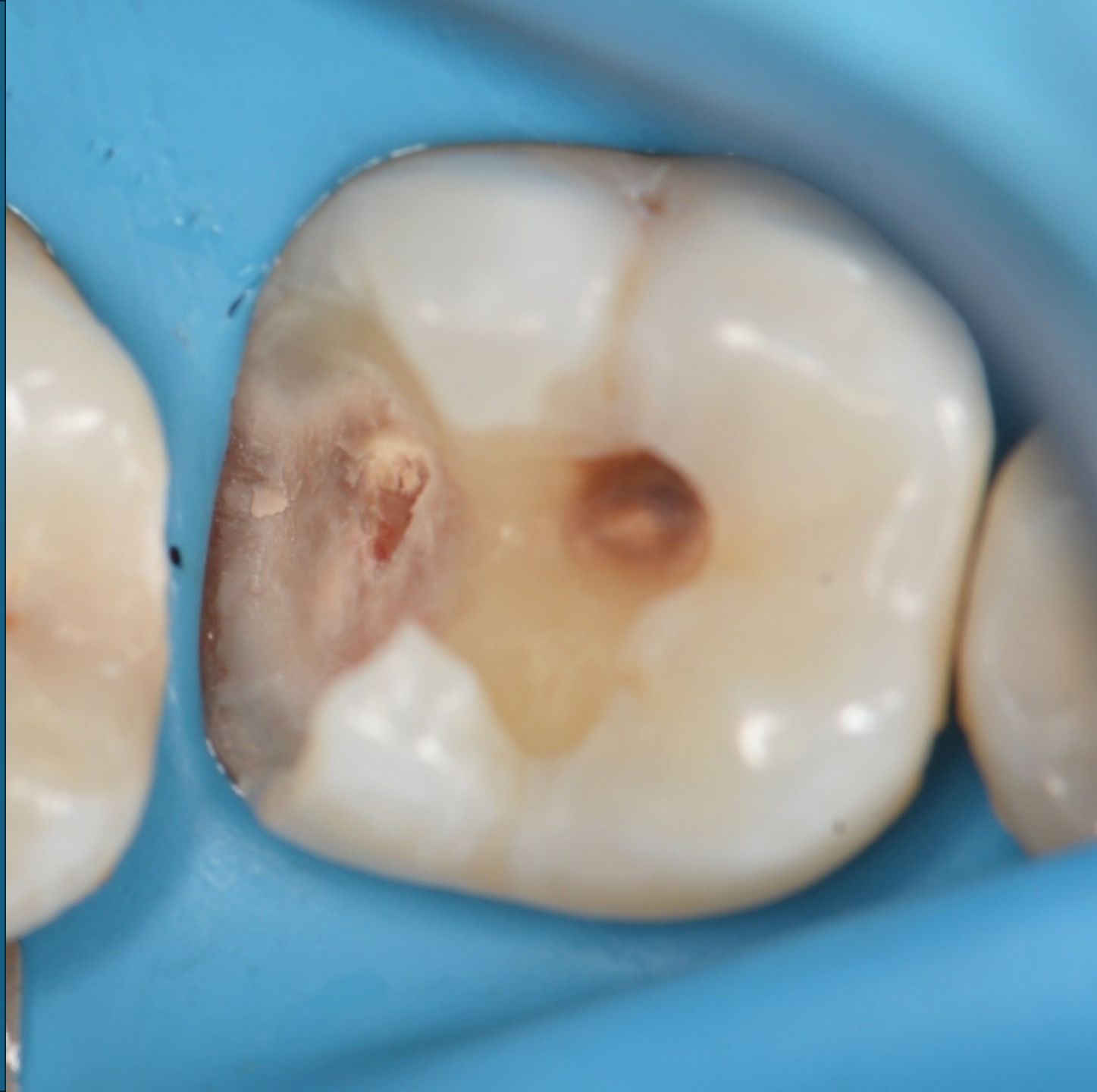




**Přímá fotokompozitní dostavba
(výplň)**

Kaz (II třída Black)










Stáv po endodontickému ošetření



**Rozsáhlá přímá
fotokompozitní
dostavba (výplň) –
limit možností
konzerváčního
ošetření**

**Dál – jen nepřímý
postup – preparace -
otisk – model-
protetický výrobek –
tmelení v DU**



The image displays four sequential stages of a tooth being prepared for an indirect crown, laid out on a blue surface. From left to right: 1. The tooth is intact with a natural, slightly discolored appearance. 2. The tooth is cut down, revealing the pulp chamber and root. 3. The tooth is further reduced, with a large, irregular, yellowish-brown mass of soft tissue or debris filling the pulp space. 4. The tooth is completely prepared, showing a smooth, white, shell-like outer layer (the wax or resin pattern) and a dark, metallic inner core (the metal coping). The preparation is held in place by a metal instrument with circular holes.

**Výrazná ztráta tvrdých zubních tkání
– indikace k nepřímé dostavbě**

II. Částečné umělé korunky

1. Inlay

2. Onlay

3. Overlay

4. Estetická fazeta
(plast)

Materiály:

1. Kovy

2. Keramika

3. Pryskyřice

Inlay



Onlay



Overlay



Inlay

Onlay

Onlay



Keramické

Overlay



Keramická

Overlay



Kovová overlay





Estetické fazety

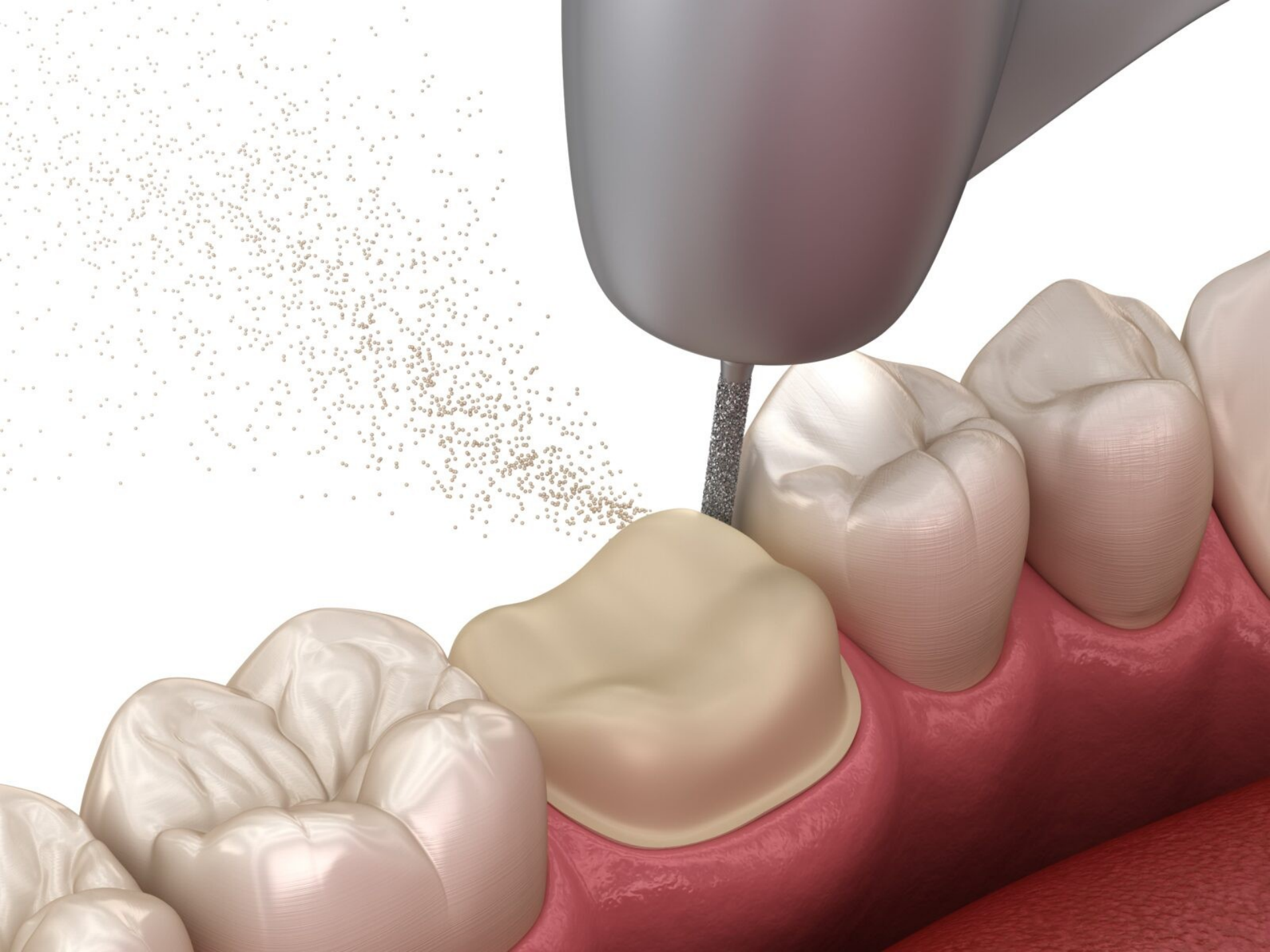




Estetické fazety keramické

III. Celoplášťové umělé korunky

- 1. Pryskyřičné (dočasné)**
- 2. Kovové**
- 3. Kombinované: kov+plast,
kov+keramika**
- 4. Celokeramické**



←pahýl zubu





Celoplášťov
á
pryskyřičná
korunka
(dočasná)



Celokeramické
uměle korunky

Celoplášťové umělé korunky



Kovová (Kobalt-chrom)

Kombinované:



Kovová (Slitiny zlata)



Kov + keramika

Kov + plast

**Korunka celokeramická,
metalokeramická**



Korunka metalokeramická







VI: Kořenová nástavba



Materiál : kov, plast,
keramika



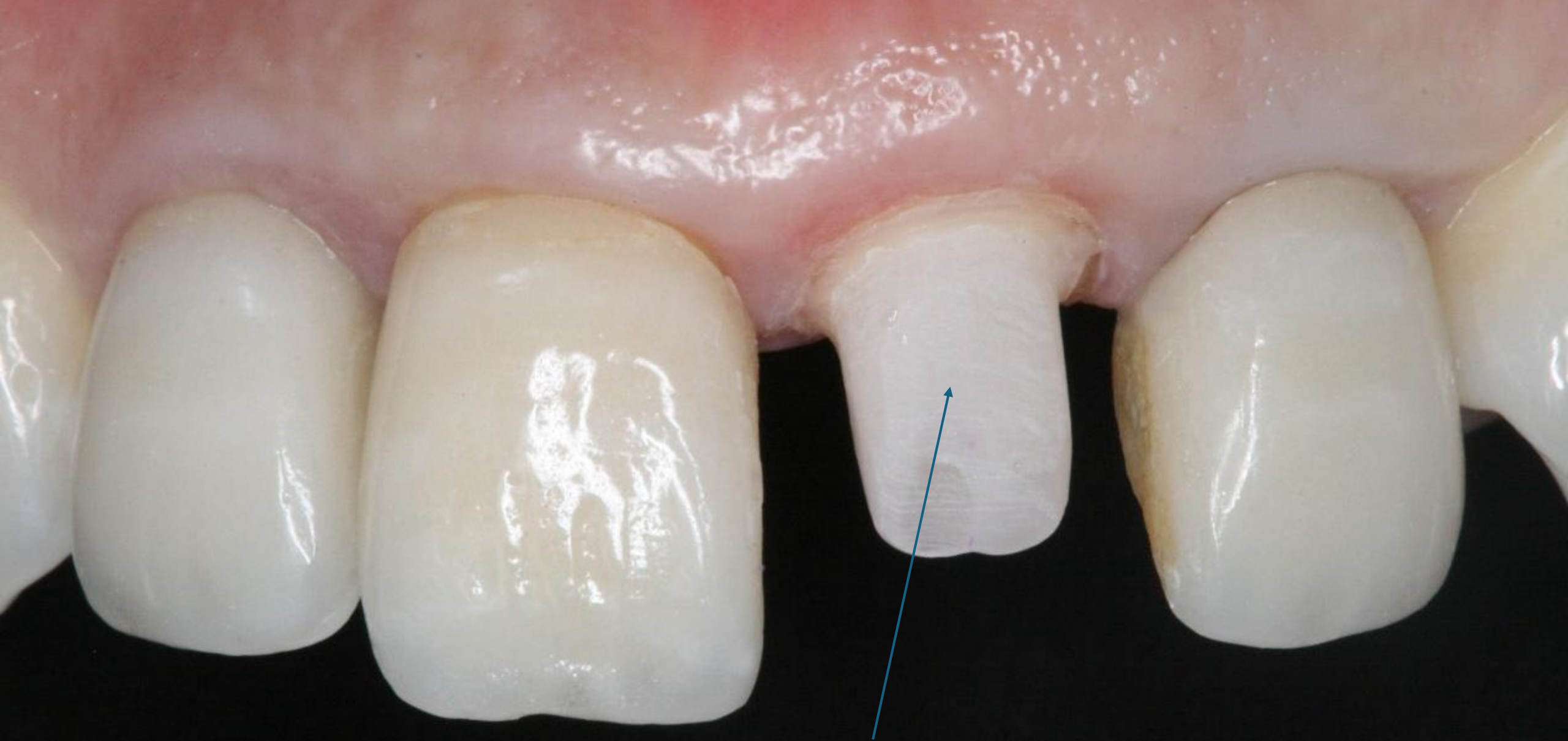
**Kořenové
nástavby**



**Umělé
celoplášťové
korunky**



FRC čepy



Modelace pahýlu z FRC čepu a výplňového materiálu (fotkompozit)



Celokeramická korunka

V. Fixní můstek



Metalekeramický můstek





Celokeramický můstek

Conservative Bridge Alternatives with Inlay/Onlay Maryland Bridges



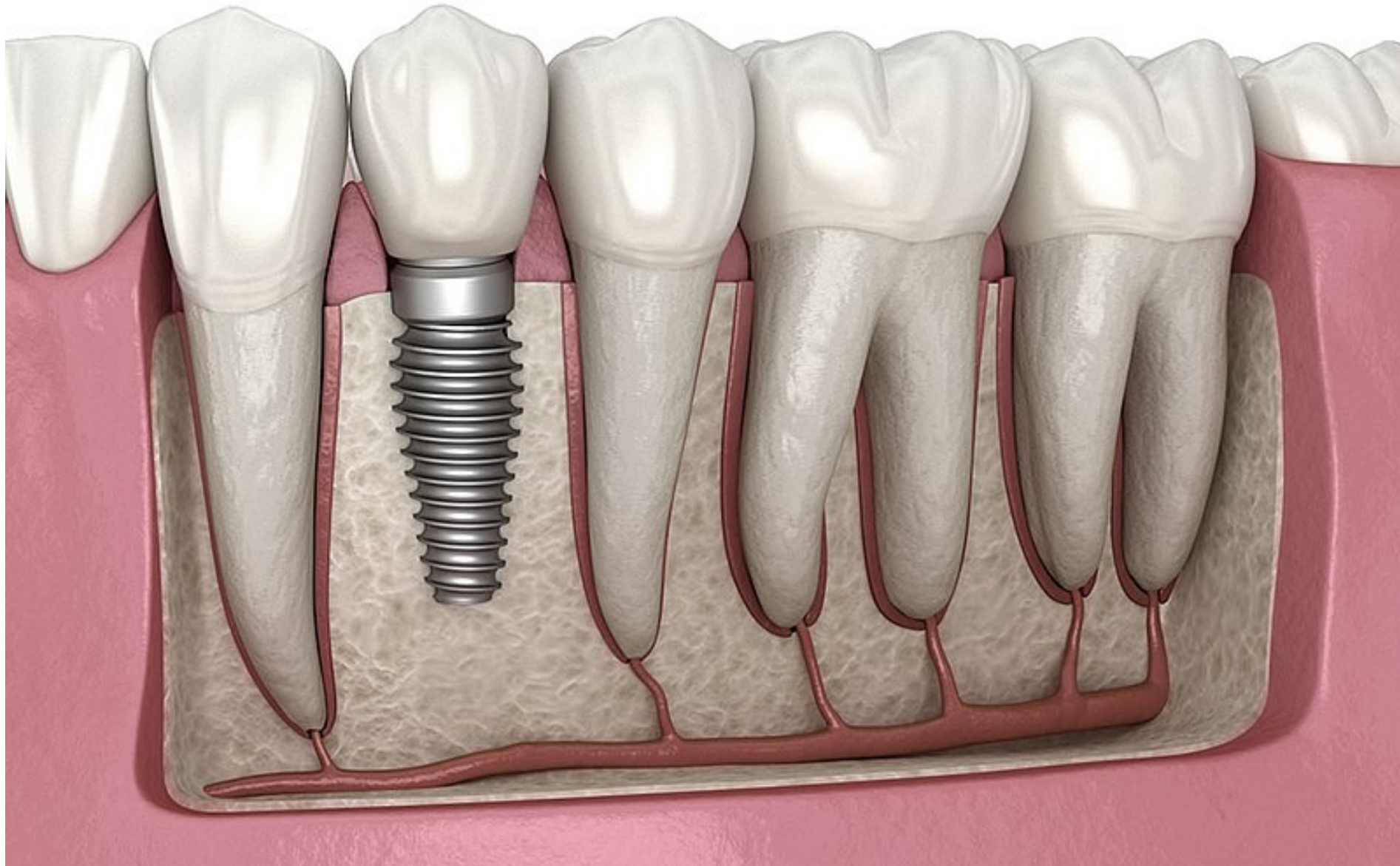
Adhezivní můstek





**Adhezivní můstek
celokeramický**

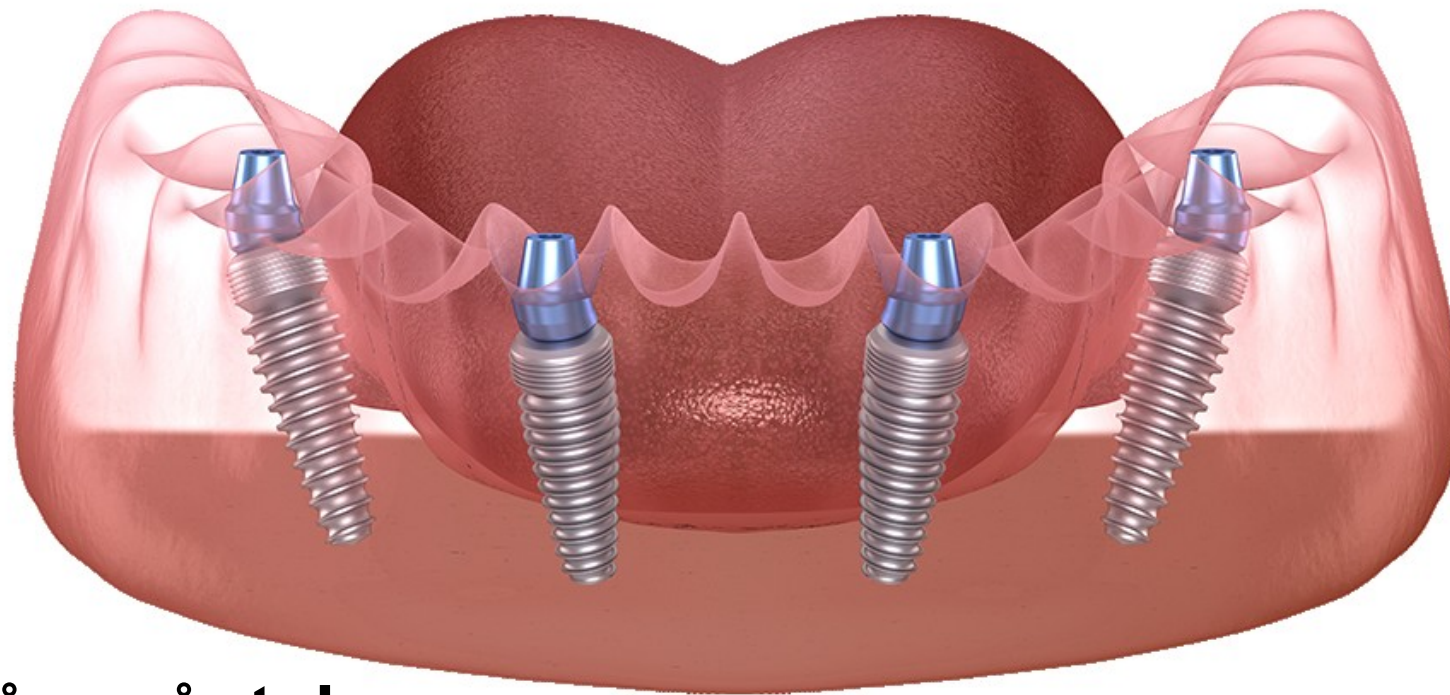
VI. Dentální implantát a umělá korunka



Můstek, piliře místo palýlu zubů – implantáty







Brenemarkův můstek

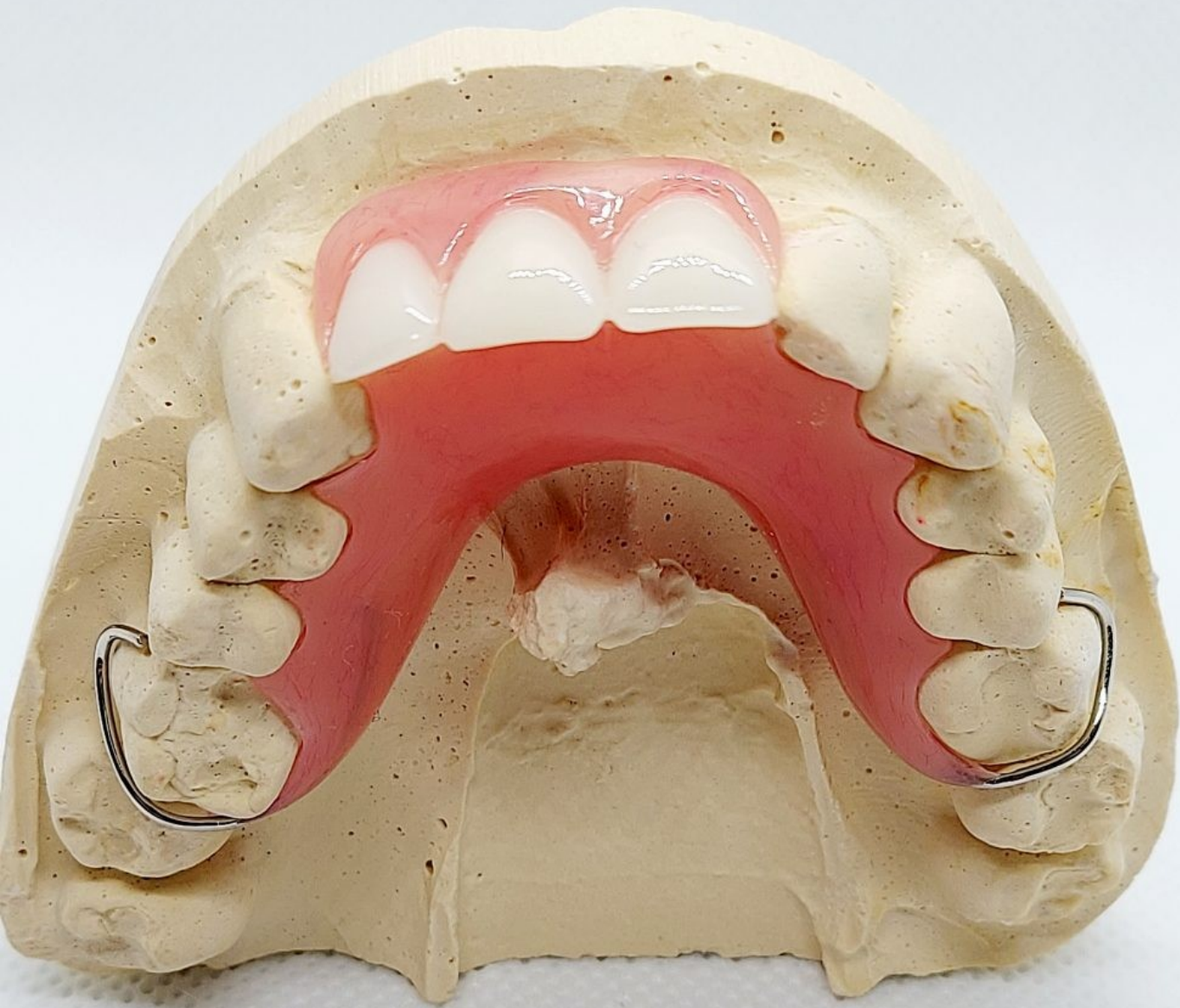
**All-on-4
(All-on-6)**



VII. Částečné snímatelné náhradý

- **Deskové**
- **Skeletové**

Deskové Částečné snímatelné náhrady jsou takové náhrady, které jsou celé, kromě spon (i když i ty mohou být) z plastu. Plast pokrývá i celé patro v horní Čelisti nebo podjazykovou oblast v dolní Čelisti. To může činit jisté nepohodlí, jelikož plast musí mít určitou tloušťku.



**Částečná
snímatelná
náhrada horní
čelistí
(desková),
drátěné spony**

**Částečná snímatelná
náhrada dolní čelisti
(desková), drátěné
spony**



Oproti deskovým náhradám se **skeletové** náhrady liší spojovacím prvkem, který je v tomto případě zhotoven z kovové slitiny. Patro tak nepřekrývá v plném rozsahu (tak, jak je tomu u deskových náhrad) plast, ale jen tenký (do 2 cm) kovový proužek.



**SKELETOV
Á
ČÁSTEČNÁ
SNÍMATEL
NÁ
NÁHRADA
dolní čelistí**





**SKELETOVÁ
ČÁSTEČNÁ
SNÍMATELNÁ
NÁHRADA
horní čelistí**



Obr. 2



**Částečná
snímatelná
náhrada horní
čelistí
(desková) z
termoplastu**

Obr. 3a



Obr. 3b



Obr. 4a



**Částečná snímatelná náhrada dolní čelistí
(desková) z termoplastu**



**Částečná
snímatelná
náhrada horní
čelistí (desková)
z termoplastu**



**Částečná
snímatelná
náhrada dolní
čelistí (desková) z
termoplastu -
mezerník**



VIII. Celkové snímatelné náhrady





IX. Hybridní náhrady



Dekuju za pozornost