

# **BMOF011 – Aplikace MS Office**

## **MS PowerPoint (lekce 1)**

**Martin Komenda ([komenda@iba.muni.cz](mailto:komenda@iba.muni.cz))**  
**IBA LF MU**

MS PowerPoint

# S čím se setkáte?

## **Osnova**

- Jak na správnou prezentaci: Koncept a použití prezentací
- Seznámení s pracovním prostředím MS PowerPoint
- Pokročilé efekty a práce s multimédií
- Týmový projekt

MS PowerPoint

# Nezbytné minimum aneb základem je...

# MUNI MED

## Úvodem...

- Vždy musím mít publiku CO ŘÍCI.
- Přednášky jsou specifickou formou umělecké tvorby.
- Kdo ztratil sebeovládání, prohrál – nejenom v pokeru, ale i jako přednášející.

## Úvodem...

- Žádný recept není univerzální.
- Okopírujte chování a styl prezentace někoho, jehož přednášky na vás působí pozitivně.
- PowerPoint nedělá špatné prezentace, problém vždy sedí někde mezi klávesnicí a židlí.

## **Témata**

- Koncept a použití prezentací
  
- Doporučení, jak vytvářet přehledné a efektní prezentace

MS PowerPoint

# K čemu ano a k čemu ne



## Použití prezentací

- K heslovitému sdělení informací
- Oživení obrázky, schémata, tabulkami,...
- Nevhodné pro dlouhé texty
- Primárně doprovodná pomůcka při výkladu

## **Výhody rodiny MS nástrojů, tedy i PowerPoint**

- Jednoduchá, ale výkonná aplikace
- Podobné formátování objektů jako v MS Word a Outlook
- Uživatelsky příjemné prostředí
- Snadná práce s grafickými objekty

# MUNI MED

## Správná prezentace



Čím **překvapivější** bude vizuální **stránka** vaší prezentace, tím více lidí si ji **zapamátuje**.

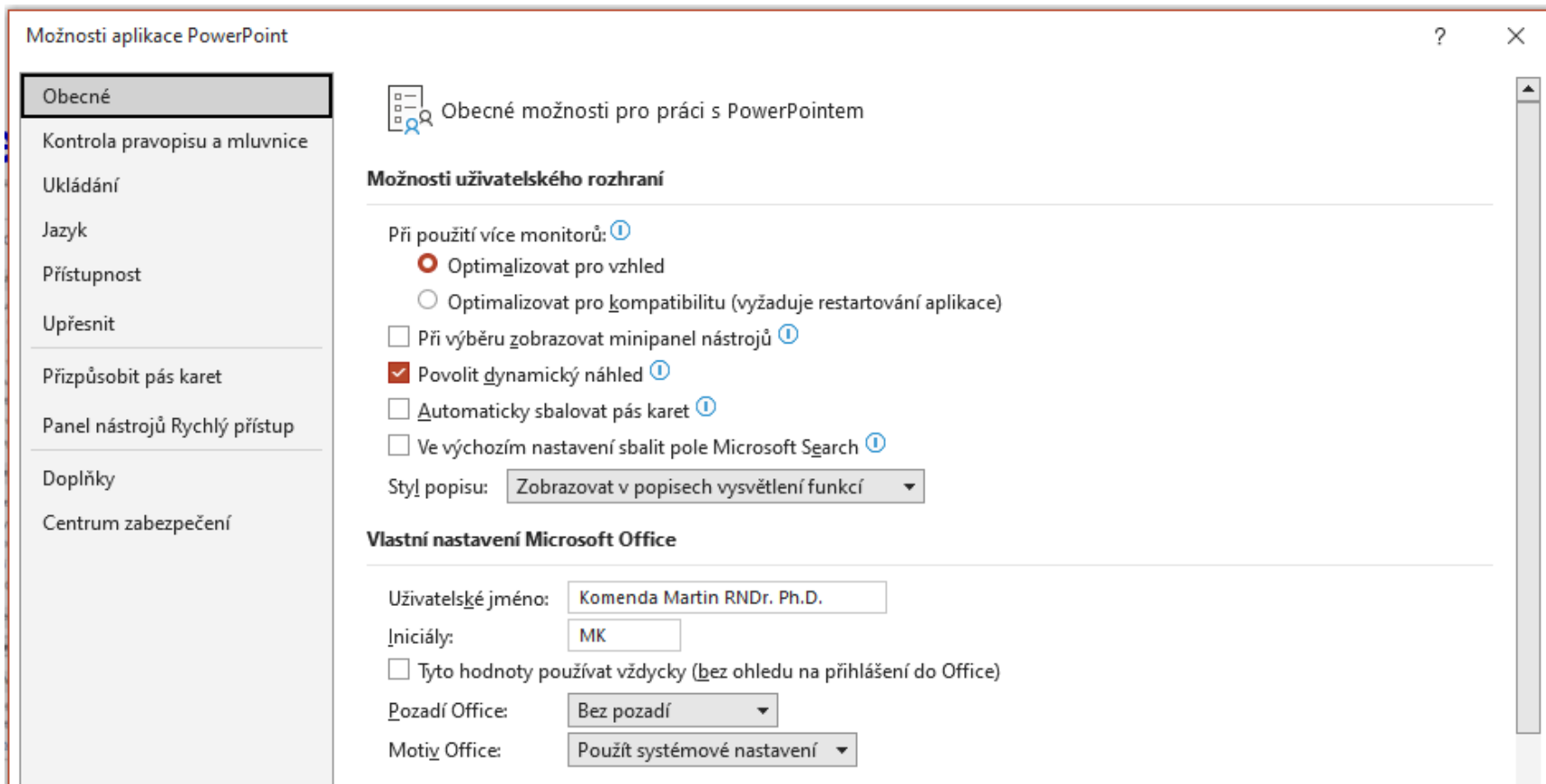
A co ej důležitější, zapamatují si **i vás**.

Paul Arden (1940–2008), významný britský reklamní manažer, spisovatel a umělec

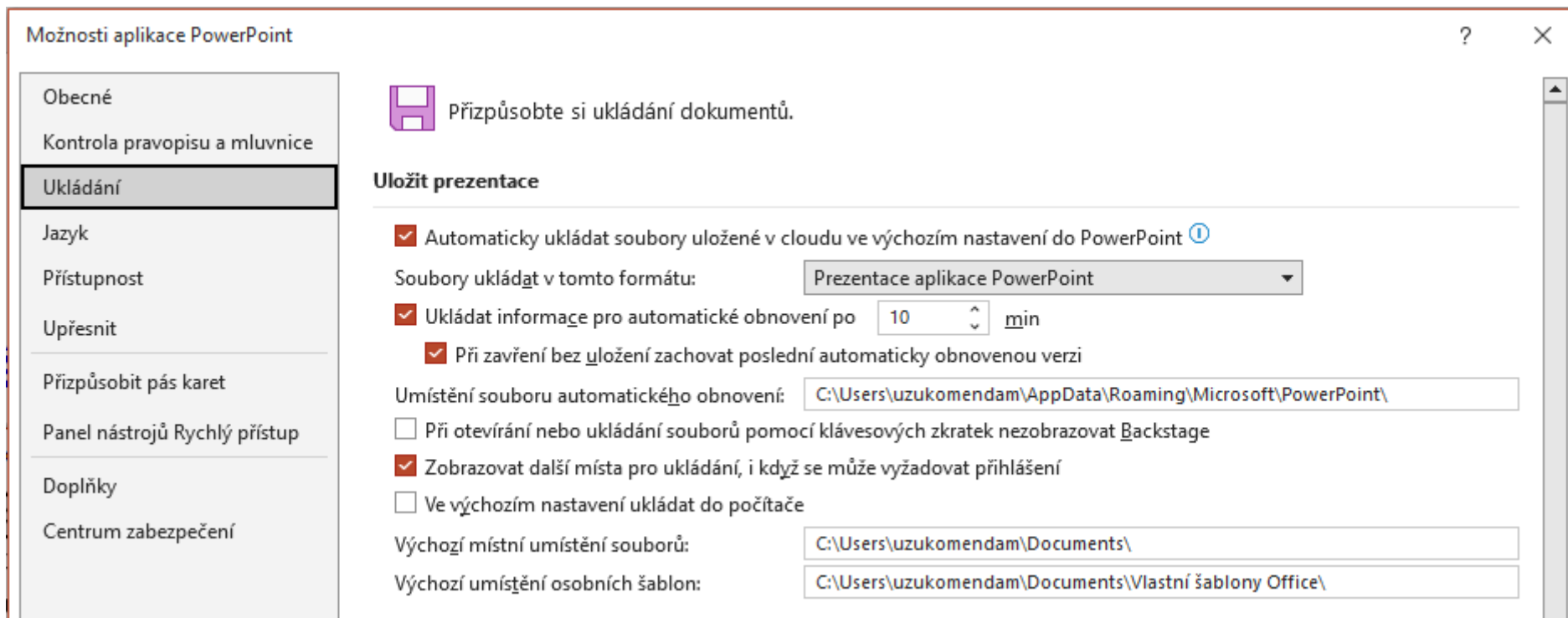


**Základní nastavení MS PowerPoint**

## Základ je správné nastavení (Soubor – Možnosti)




## Základ je správné nastavení (Soubor – Možnosti)



Možnosti aplikace PowerPoint

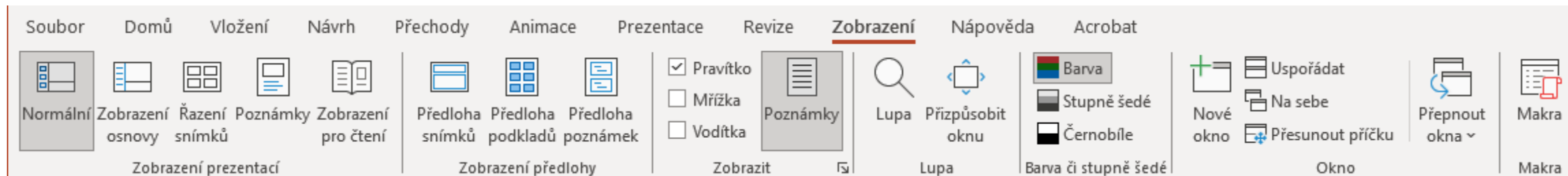
Obecné  
Kontrola pravopisu a mluvnice  
**Ukládání**  
Jazyk  
Přístupnost  
Upřesnit  
Přizpůsobit pás karet  
Panel nástrojů Rychlý přístup  
Doplňky  
Centrum zabezpečení

 Přizpůsobte si ukládání dokumentů.

### Uložit prezentace

- Automaticky ukládat soubory uložené v cloudu ve výchozím nastavení do PowerPoint [?](#)
- Soubory ukládat v tomto formátu:
- Ukládat informace pro automatické obnovení po  min
- Při zavření bez uložení zachovat poslední automaticky obnovenou verzi
- Umístění souboru automatického obnovení:
- Při otevírání nebo ukládání souborů pomocí klávesových zkratk nezobrazovat Backstage
- Zobrazovat další místa pro ukládání, i když se může vyžadovat přihlášení
- Ve výchozím nastavení ukládat do počítače
- Výchozí místní umístění souborů:
- Výchozí umístění osobních šablon:

## Základ je správné nastavení (Soubor – Zobrazení)





## Základ je správné nastavení

- Klávesové zkratky
  - CTRL + C
  - CTRL + V
  - CTRL + X
  - F12
  - F5
  - CTRL + N
  - CTRL + O
  - CTRL + S
  - ALT + 0160
  - Shift + F5

Funkce, které používáte opravdu často



**Práce s obrázky**

MUNI  
MED

Ďábel tkví v detailu

MUNI

MUNI

MED

MED

MUNI  
MED

Ďábel tkví v detailu



## Ďábel tkví v detailu

### Bitmapový (rastrový) formát

- Popis:
  - Rastrové obrázky jsou tvořeny mřížkou pixelů, kde každý pixel má svou barvu.
- Rozlišení:
  - Závislé na rozlišení; zvětšení obrázku může vést k rozmazání a ztrátě kvality, protože se pixely stanou viditelnými.
- Velikost souboru:
  - Může být větší, zejména u vysoce detailních obrázků, protože ukládají informace o každém jednotlivém pixelu.
- Příklady formátů: JPEG, PNG, GIF, BMP.

### Křivkový (vektorový) formát

- Popis:
  - Vektorové obrázky jsou tvořeny matematickými křivkami a geometrickými tvary (např. čáry, křivky, obdélníky, elipsy).
- Rozlišení:
  - Nezávislé na rozlišení; mohou být zvětšovány nebo zmenšovány bez ztráty kvality, což je ideální pro loga a ilustrace.
- Velikost souboru:
  - Obvykle menší než bitmapové soubory, protože ukládají pouze informace o tvarech a barvách, nikoli o jednotlivých pixelech.
- Příklady formátů: SVG, AI (Adobe Illustrator), EPS.

Všechny obrázky (\*.emf;\*.wmf;\*)

Všechny soubory (\*.\*)

Všechny obrázky (\*.emf;\*.wmf;\*.jpg;\*.jpeg;\*.jfif;\*.jpe;\*.png;\*.bmp;\*.dib;\*.rle;\*.gif;\*.emz;\*.wmz;\*.tif;\*.tiff;\*.svg;\*.ico)

Formát EMF (\*.emf)

Formát WMF (\*.wmf)

Formát JPEG (\*.jpg;\*.jpeg;\*.jfif;\*.jpe)

Formát PNG (\*.png)

Obrázek ve formátu Windows BMP (\*.bmp;\*.dib;\*.rle)

Formát GIF (\*.gif)

Komprimovaný soubor ve formátu EMF (\*.emz)

Komprimovaný soubor ve formátu WMF (\*.wmz)

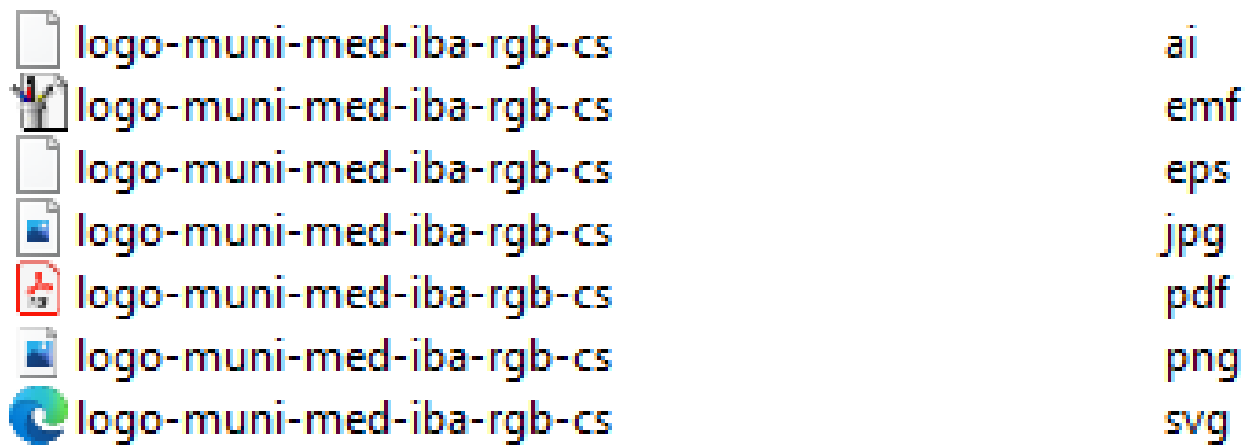
Formát TIFF (\*.tif;\*.tiff)

Scalable Vector Graphics (\*.svg)

Ikona (\*.ico)

## Formát PPTX je zip soubor

- PPTX soubory jsou ve skutečnosti archivy ve formátu ZIP, které obsahují různé soubory a složky, jako jsou texty, obrázky, styly a metadata prezentace.





**Předloha snímků a rozložení**



# MUNI MED





**SmartArt a jiná kreativa**

Zvolit obrázek SmartArt

? X

**Seznam**

Vše  
Seznam  
Proces  
Cyklus  
Hierarchie  
Relace  
Matice  
Jehlan  
Obrázek

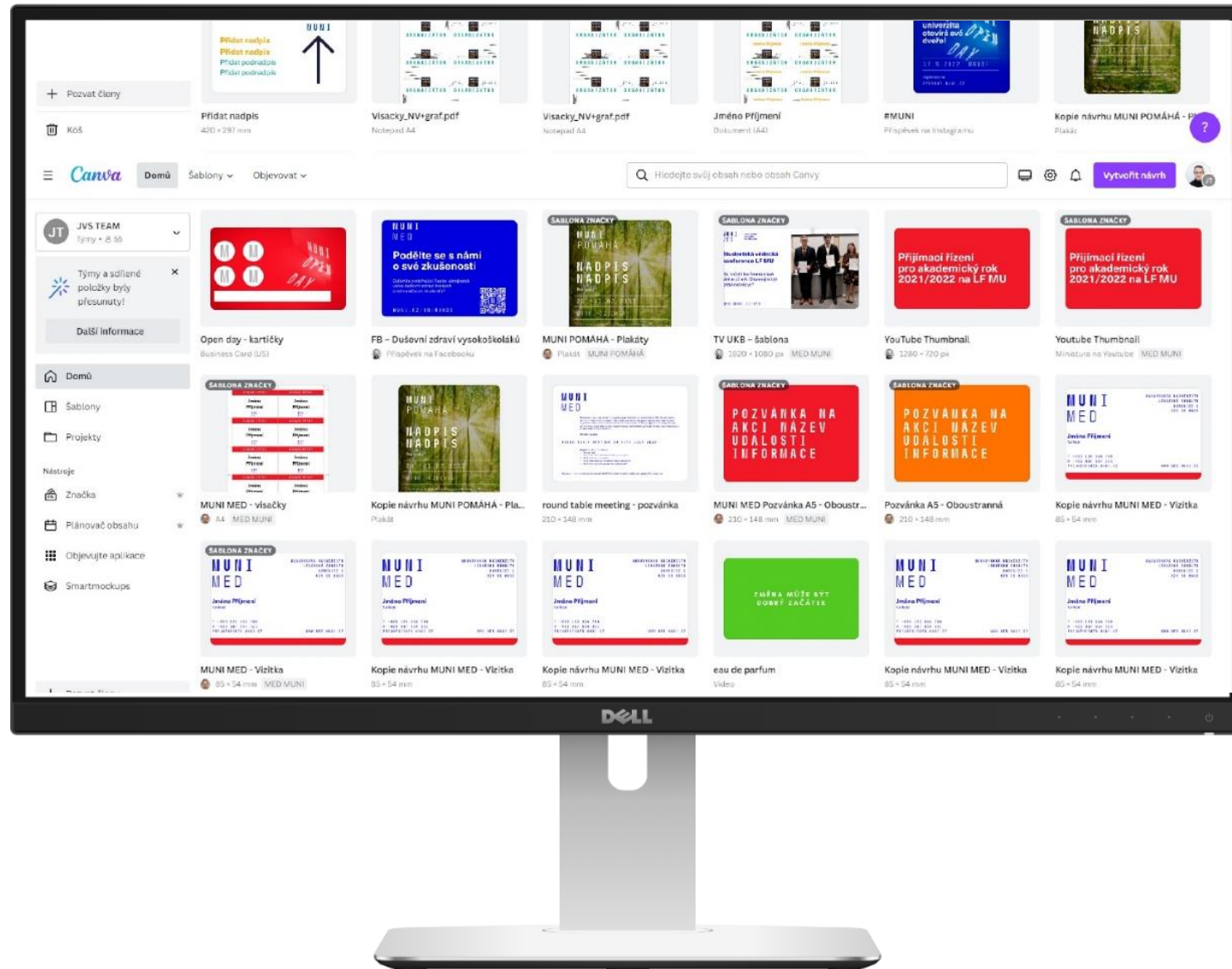
**Základní seznam s bloky**

Umožňuje znázornit nesequenční nebo seskupené bloky informací. Maximalizuje vodorovný i svislý prostor pro zobrazení obrázků.

OK Zrušit

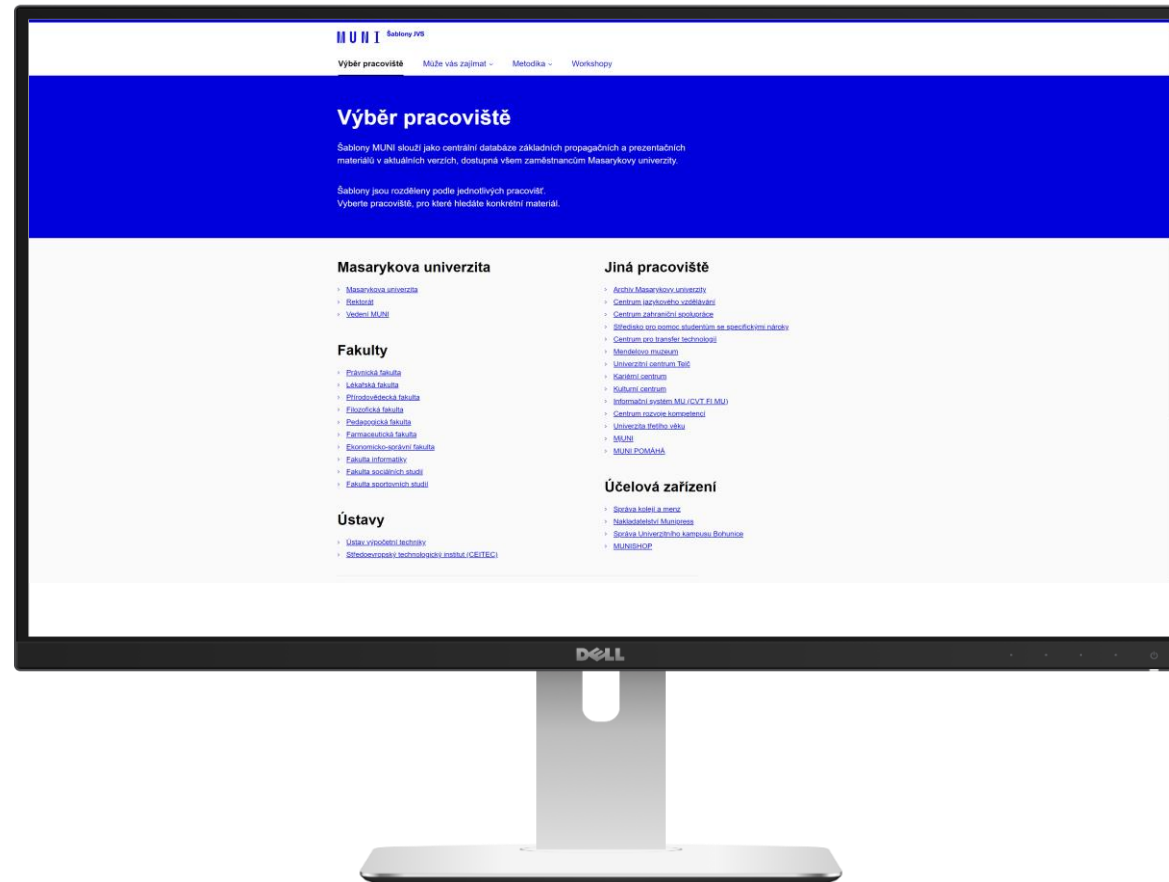


# MUNI MED



M

Šablony



Grafický manuál

Font MUNI

Základní a doplňkové  
barvy

Loga a grafické prvky

Šablony pro  
merkantilní tiskoviny

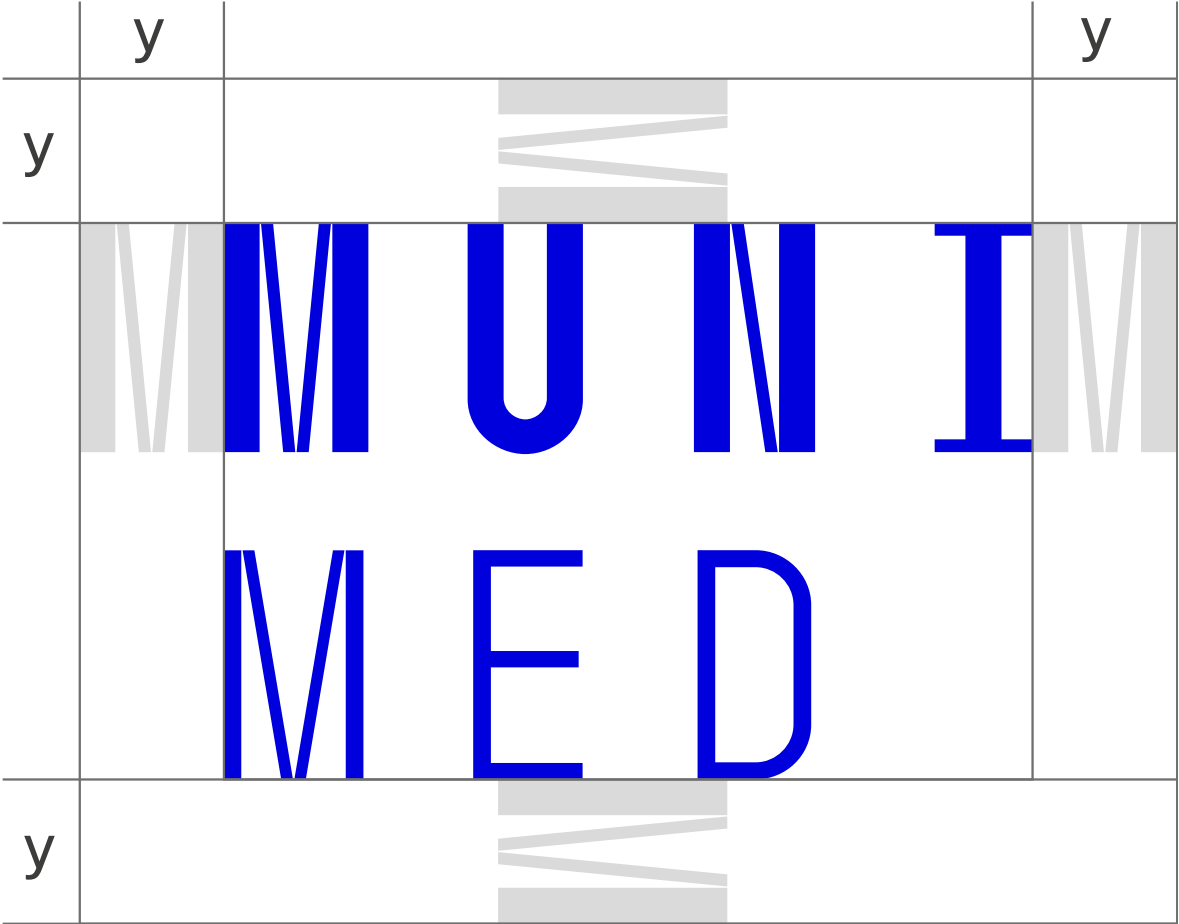
Šablony jednoduché  
grafiky



M

Loga

MUNI  
MED



MUNI  
MED

1. úroveň

MUNI

**Pedagogický ústav**

3. úroveň

2. úroveň

PED

Centrum pro  
inovaci studia  
pedagogiky

4. úroveň

MUNI  
MED

– PNG

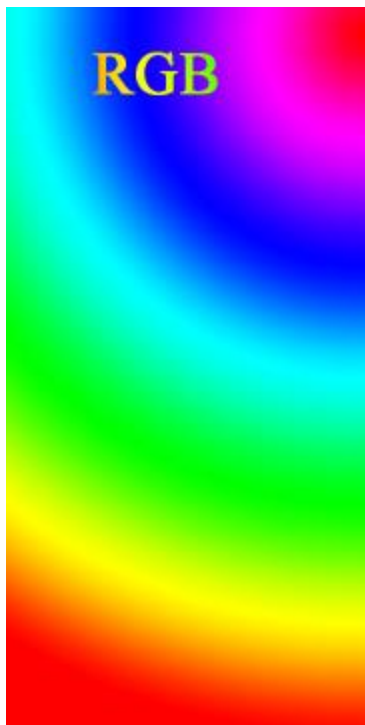
MUNI  
MED

– SVG

MUNI  
MED

# MUNI MED

– RGB (red, green, blue)



– CMYK (cyan, magenta, yellow, black)



Pro účely digitální grafiky je vhodné použití barevného modelu RGB, pro grafiku na papíře ale raději pracujte s modelem CMYK.

MUNI  
MED

MUNI

MUNI

MED

MED